



マ・ヤンソン/MADアーキテクト「Tunnel of Light」

2
大地の
芸術祭

豊かな自然とアートが織りなす 観光スポット

見事な峡谷美と柱状節理の地形が広がる清津峡。1996年に観光用の歩道トンネルが建設され、その美しく雄大な自然は訪れる人々を楽しませてきました。しかし、年々来訪者は減少する状況となり、これを打開するため2018年に開催された「大地の芸術祭 越後妻有アートトリエンナーレ2018」を皮切りに、アートによるリニューアルを行いました。リニューアルでトンネル内にある4つの見晴所は再生し、それぞれが異なる魅力を放つ、世界中から訪れる観光スポットとなりました。

した。特に最後の見晴所であるパノラマステーション（上写真）は、清津峡の清らかな雪解け水が張られた水面に四季折々の柱状節理の景色が映り込む、幻想的な空間です。作品を設計した、MAD建築事務所を共同主宰する早野洋介さんは「このプロジェクトが、清津峡の美しさを世界中に広めるきっかけとなれたことをうれしく思います。十日町市の食や文化など、さまざまな魅力発信の基点となってほしいです」と、今後の期待を話してくれました。



1: 存分に自然を感じて遊べる
アウトドアフィールド
「大蔵寺高原キャンプ場」
2: 景色良好・開放感抜群の
「清田山キャンプ場」



目「movements」 Photo by Kioku Keizo

1
大地の
芸術祭

アートを媒介に地域が活性化する 魅力的なまち

NPO法人越後妻有里山協働機構
丸尾葉那さん
大地の芸術祭サポーター「こへび隊」を経験し、アートと社会のつながりについて、興味を持ちました。そして、温かく接してくれた越後妻有地域の人たちと関わりたいと考え、当法人で働いています。現在は、メディア対応のほか、ホームページ・SNS運用や印刷物作成など、広報の仕事を担当しています。越後妻有地域には20年にもわたり続いてきた大地の芸術祭で、市内にアート作品が点在しています。このアートとともに地域に内在



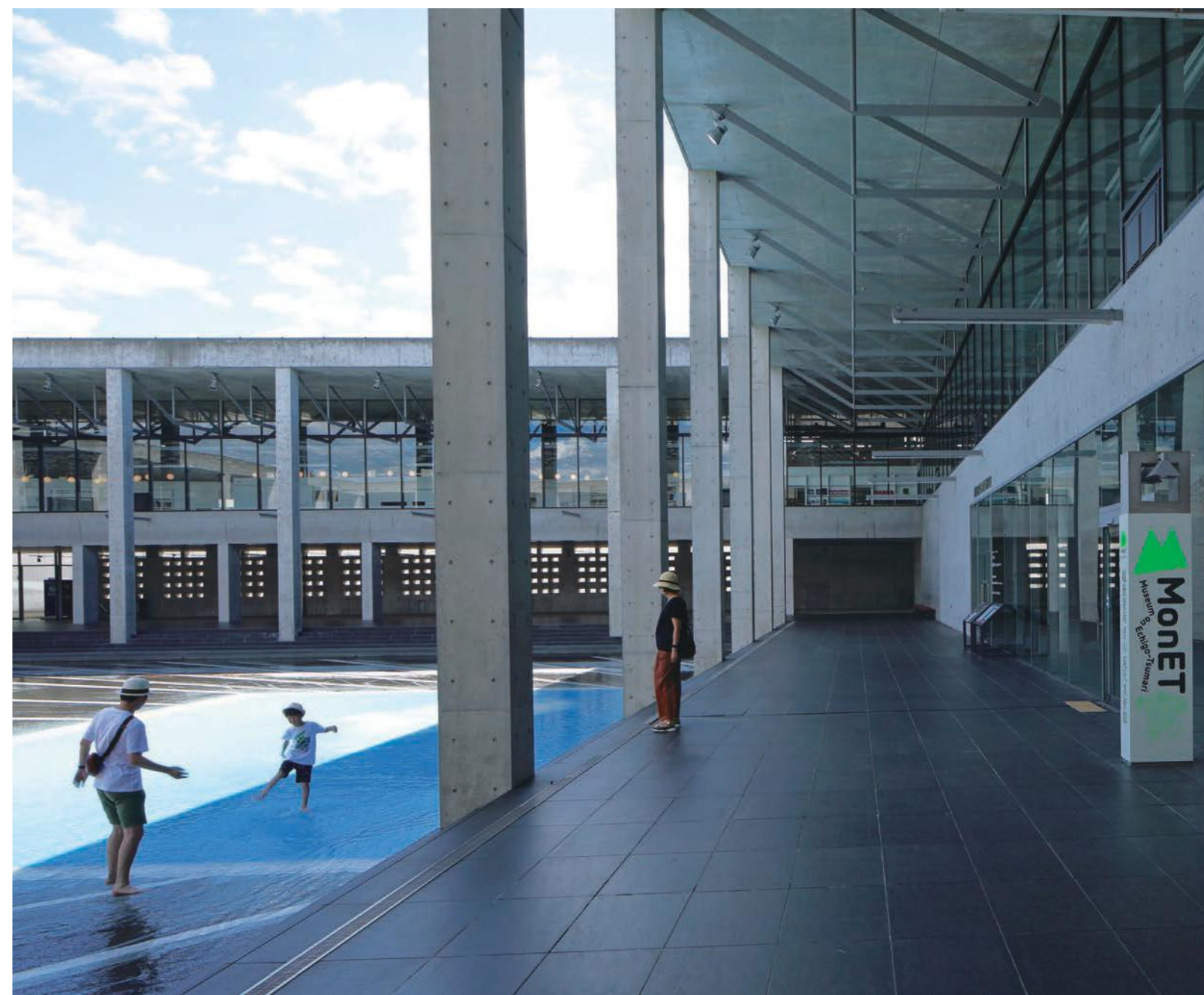
する風景、生活様式や文化といった暮らしに、社会的価値を見出しています。また、アートを媒介に地域が活性化をする魅力的なまちだと感じています。大地の芸術祭を通してさらなる地域活性化や新たな事業の創出に、私も微力ながら貢献したいと考えています。



3
アウトドア
観光

怒涛の人の流れを創出

豊富な観光資源を生かした誘客の取り組みを推進し、
地域の活力を創出します



Picture レアンドロ・エルリッヒ「Palimpsest: 空の池」
Photo by Kioku Keizo

以營造「大地艺术盛典」之乡」品牌的经验为基础，最大限度地呈现地区内的自然·文化·美食等的魅力，进一步提升本地区的观光资源的附加值。同时，展开以充分利用丰富自然的露营·徒步旅行·漂流等为一体的观光战略，全年大力吸引游客，创出地区的活力。

The lessons that have been learned from the Echigo Tsumari Art Field brand have been used to great effect to promote the nature, culture, and cuisine that are to be found in the region, as well as to improve the value proposition of the tourism resources of the area. At the same time we are deploying a tourism strategy that makes full use of the abundant nature with activities such as camping, trekking, and rafting, which will revitalize the region by promoting visitors throughout the whole year.

『「大地の芸術祭」の里』ブランドを磨き上げてきたノウハウから、地域に内在する自然・文化・食などの魅力を最大限に引き出し、この地域の観光資源の付加価値をさらに高めます。あわせて、豊富な自然を生かしたキャンプ・トレッキング・ラフティングなどを組み込んだアウトドア観光戦略を展開し、通年誘客を推進することで、地域の活力を創出します。



NPO法人GGG
理事長 小針伸広さん
当法人は清田山キャンプ場の運営管理を市から受託しています。キャンプなど、アウトドア観光で十日町市へ訪れていただいた方には、この地域の豊富な自然を存分に味わい、十日町市の魅力に気づいていただきたいと思います。清田山キャンプ場は、ご来場いただくお客様さま目線でサービスを提供するため、地域住民の方にも運営方針の決定などに関わってもらっています。これが功を奏してか、おかげさまで利用いただく方は増えています。そしてリピーターを増やし、ゆくゆくは十日町市への移住も考えてもらうなど、当法人の最大の目的である人口増へもつなげていければと考えています。

この地域の魅力に
気づいたファンに
拡大を目指す