



令和8年4月20日

十日町市 越後松之山「森の学校」キョロロ

「森の学校」キョロロが登録博物館に登録されました

「森の学校」キョロロが令和8年3月5日付で、博物館法に基づく「登録博物館」として新規登録されました。

- 1 登録館名 十日町市立里山科学館 越後松之山「森の学校」キョロロ
- 2 登録種別 登録博物館（館種：科学） 登録番号：新潟県 第36号
- 3 登録年月日 令和8年3月5日
- 4 登録の経緯と今後の取り組み

令和5年の改正博物館法施行による新たな博物館登録制度のもと、令和8年3月5日付で「登録博物館」に新規登録されました。これにより、希少野生動植物種（種の保存法（絶滅のおそれのある野生動植物の種の保存に関する法律）指定種）の調査研究や展示、登録館を対象とした文化庁の予算事業への応募が可能となるほか、法制度上の信頼性や知名度の向上が期待されます。こうした基盤を活かし、里山の生物多様性をテーマとした調査研究や教育普及活動をさらに発展させ、地域の学びと文化観光の拠点としての機能強化を一層図ってまいります。

5 記念事業 ※詳細は別紙チラシ・HPを参照

- ①出張型自然観察会「100年後の市民に伝えたい！十日町市の自慢の自然探し」
内 容：学芸員と生き物の採集・記録を行う自然観察会。採集した生物を対象に、参加者は100年後にその標本を見る市民へ向けたメッセージを記入します。
初回開催：令和8年5月10日（日）（会場：十日町市博物館・郷土植物園、緑道周辺）

②出張ミニ展示「里山探究キャラバン」

- 内 容：里山の生物多様性を体験的に学べる出張ミニ展示を市内各地で開催します。
初回開催：令和8年4月25日（土）～5月10日（日）（会場：十日町市博物館）

③探究型ワークシート「キョロロを楽しむ100のアクション」

- 内 容：キョロロ館内外で楽しめる探究型ワークシートを、上記イベント時や館内で配布します。

■お問合せ先

越後松之山「森の学校」キョロロ

担当：小海修（副館長）、小林誠（学芸員） ☎025-595-8311



「森の学校」キョロロ 博物館登録記念事業

出張自然観察会

100の市民
年後に伝えたい!

十日町市の 自慢の自然探し



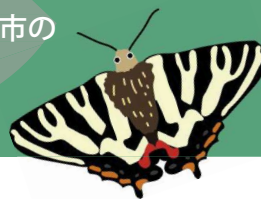
無料

キョロロの学芸員たちと生き物を採集&記録する自然観察会です。参加者は、見つけた生き物を対象に「標本ラベル」と100年後にその標本を見る市民に向けた「メッセージ」を記入します。100年後の市民が2026年の十日町市を知るために、みんなで十日町市の「今」を楽しく記録していきませんか?ご参加お待ちしております!

※標本化作業はキョロロスタッフが後日行います。



詳細はこちら



開催日&会場

定員

各回30名

- ① 5月10日(日) 13:30 - 15:30 会場: 十日町市博物館 TOPPAKU 周辺
- ② 7月5日(日) 13:30 - 15:30 会場: まつだい「農舞台」フィールドミュージアム周辺
- ③ 9月6日(日) 13:30 - 15:30 会場: 清津川フレッシュパーク周辺
- ④ 9月23日(水・祝) 13:30 - 15:30 会場: 笹山遺跡広場



出張ミニ展示

里山探究キャラバン

キョロロや里山の自然を紹介するミニ展示が市内を回ります。詳細はHPをご確認ください。

初回開催

会場: 十日町市博物館

会期: 4月25日(土) ~ 5月10日(日)

探究型ワークシート

キョロロを楽しむ 100のアクション

博物館はいろいろな楽しみ方ができる場所です。キョロロを楽しむ100のアクションにチャレンジしよう!

※5月以降、上記イベント時やキョロロ館内で配布
※達成者にはプレゼントあり

お問合せ

十日町市立里山科学館 越後松之山「森の学校」キョロロ
〒942-1411 新潟県十日町市松之山松口1712-2
☎ 025-595-8311
✉ HPのお問い合わせフォームからお問い合わせください

ホームページ

matsunoyama.com/kyororo/

キョロロ



JAPAN
MUSEUM



十日町市立里山科学館
越後松之山「森の学校」

キョロロ。