



知っていますか？ “高齢者虐待”

～高齢者が安心して暮らせる社会をめざして～



新潟県

“高齢者虐待”はどんなこと？

暴力行為だけが虐待行為ではありません

〔身体的虐待〕

- たたく、つねる、殴る、やけどをさせる。
- 無理やり食べ物を口に入れる。
- ベッドに縛りつける、過剰に薬を飲ませる。



〔介護・世話の放棄・放任〕

- 入浴・散髪をさせない、不衛生な生活の放置。
- 食事や水分を十分に与えない。
- 必要な医療・介護サービスを利用させない。



〔心理的虐待〕

- 怒鳴る、ののしる、悪口を言う。
- 侮辱を込めて子どものように扱う。
- 高齢者が話しかけても無視をする。



〔性的虐待〕

- 本人の嫌がる性的行為を強要する。
- 懲罰的に裸にして放置する。



〔経済的虐待〕

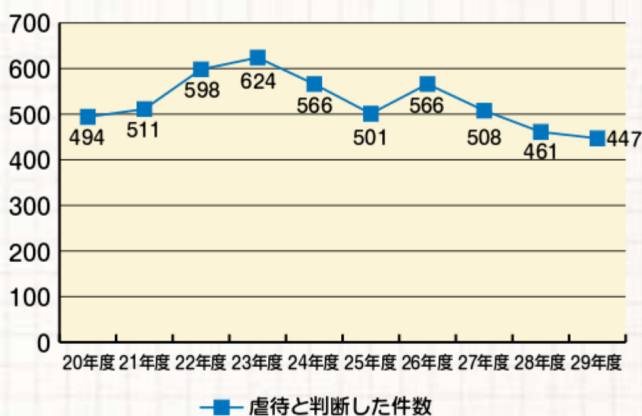
- 日常生活に必要なお金を渡さない、使わせない。
- 高齢者の年金や預貯金を本人の同意なく使う。
- 高齢者の自宅等を無断で売却する。



気付かずに虐待をしてしまうこともあります

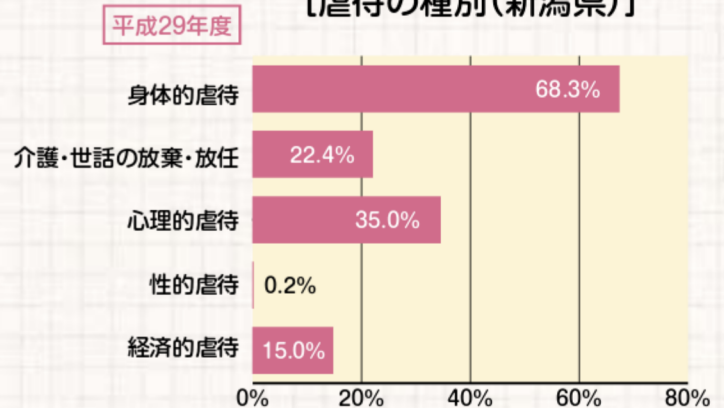
- 言うことを聞かないので、無視したり、ののしったりする。
- 認知症のため徘徊するので、家に閉じこめる。
- 悪いことをわかってもらうため、叩いて教える。
- 年金手帳、預金通帳などを管理し、本人に無断で使い込んでいる。

〔養護者による高齢者虐待(新潟県)〕



虐待の件数は年間約400～600件となっています。

〔虐待の種別(新潟県)〕



「身体的虐待」が最も多く、次いで「心理的虐待」、「介護・世話の放棄・放任」の順になっています。

高齢者の介護、健康、暮らしに関する心配ごと相談は、 地域包括支援センターへ



〔地域包括支援センター窓口一覧〕

(平成31年4月1日時点)

市町村名	名称	所在地	電話番号	
新潟市	新潟地域包括支援センター阿賀北	新潟市北区松淵1482-1	025-258-1212	
	新潟地域包括支援センターくづつ	新潟市北区東栄町1-1-35	025-386-8100	
	新潟地域包括支援センター上土地亀	新潟市北区上土地亀2433-1	025-386-1150	
	新潟地域包括支援センター山の下	新潟市東区秋葉1-1-15	025-250-0032	
	新潟地域包括支援センター藤見 下山	新潟市東区河渡本町2-35	025-290-7155	
	新潟地域包括支援センター木戸 大形	新潟市東区上木戸5-2-1	025-272-3552	
	新潟地域包括支援センター石山	新潟市東区中野山4-16-13	025-277-0077	
	新潟地域包括支援センター関屋 白新	新潟市中央区関屋大川前1-2-36	025-231-5659	
	新潟地域包括支援センターふなえ	新潟市中央区入船町3-3629-1	025-229-3600	
	新潟地域包括支援センター宜浦東新潟	新潟市中央区1-5-16	025-240-6111	
	新潟地域包括支援センター鳥居野 上山	新潟市中央区神道寺1-10-6	025-240-6077	
	新潟地域包括支援センター大江山 横越	新潟市江南区丸山ノ内善之丞組352-3	025-278-7860	
	新潟地域包括支援センターかめだ	新潟市江南区早通6-7-34	025-383-1780	
	新潟地域包括支援センター曾野木両川	新潟市江南区線湖新田382	025-280-3636	
	新潟地域包括支援センターにいつ日宝町	新潟市秋葉区日宝町5-25	025-202-1931	
	新潟地域包括支援センター新津	新潟市秋葉区古田3丁目2番7号	0250-25-3081	
	新潟地域包括支援センターこすど	新潟市秋葉区小須戸120番地5	0250-61-1855	
	新潟地域包括支援センターしろね北	新潟市南区高井東2-2-30	025-362-1750	
	新潟地域包括支援センターしろね南	新潟市南区上下諏訪木817-1	025-373-6770	
	新潟地域包括支援センターあじかた	新潟市南区小白根44	025-372-5121	
	新潟地域包括支援センター小針 小針	新潟市西区小針藤山1-17	025-201-1351	
	新潟地域包括支援センター坂井輪	新潟市西区新通4734	025-269-1611	
	新潟地域包括支援センター黒崎	新潟市西区鳥原3255-1	025-377-1522	
	新潟地域包括支援センター赤塚	新潟市西区赤塚4782	025-264-3377	
	新潟地域包括支援センター西川	新潟市西蒲区旗屋701-2	0256-88-3122	
	新潟地域包括支援センター中-口 湖東	新潟市西蒲区福島313-1	025-375-8833	
	新潟地域包括支援センター巻	新潟市西蒲区巻甲1569-7	0256-73-6780	
新潟地域包括支援センター岩室	新潟市西蒲区橋本97-1	0256-82-5501		
長岡市	長岡地域包括支援センターなかしま おもてまち	長岡市表町2-2-1	0258-30-1121	
	長岡地域包括支援センターけさじろ	長岡市今朝白2-8-18	0258-37-5700	
	長岡地域包括支援センターふそき	長岡市新保町1399-3	0258-25-3354	
	長岡地域包括支援センターみやうちやまこし	長岡市曲新町566-7	0258-39-0080	
	長岡地域包括支援センターまきやまみしま	長岡市横山町1592-1	0258-29-7005	
	長岡地域包括支援センターにしながおが	長岡市三ツ柳下川原383-1	0258-29-6621	
	長岡地域包括支援センターなかのしまよいた	長岡市中野中甲1666-2	0258-61-2600	
	長岡地域包括支援センターこしじ おぐに	長岡市浦3060	0258-41-3201	
	長岡地域包括支援センターわしま たらどり	長岡市小島谷3422-3	0258-74-3808	
	長岡地域包括支援センターとちお	長岡市板尾泉419-2	0258-53-2265	
	長岡地域包括支援センターかわぐち	長岡市西川口1168	0258-89-3974	
	三条市	三条地域包括支援センター嵐北	三条市東裏館3-6-58	0256-36-0620
		三条地域包括支援センター嵐南	三条市南四日町3-7-38-5	0256-36-5001
三条地域包括支援センター東		三条市塚野目2380-2	0256-38-4455	
三条地域包括支援センター栗		三条市福島新田1481-1	0256-45-7600	
三条地域包括支援センター下田		三条市萩橋1183-1	0256-46-3193	
柏崎市	柏崎市地域包括支援センター	柏崎市田塚1-8-1	0257-24-6715	
	柏崎市東地域包括支援センター	柏崎市大字善根6769-1	0257-31-2122	
	柏崎市西地域包括支援センターまちなか	柏崎市西本町1丁目4番38号	0257-20-1535	
	柏崎市西地域包括支援センターあかさかやま	柏崎市赤坂町4-56 赤坂山デイサービスセンター内	0257-41-5612	
	柏崎市南地域包括支援センター	柏崎市大字佐水3140 特別養護老人ホームいこいの里内	0257-31-4515	
新発田市	柏崎市北地域包括支援センターはらまち	柏崎市原町4-23 特別養護老人ホームなごみ荘内	0257-24-4201	
	柏崎市北地域包括支援センターにしやま	柏崎市西山町夷王155-1	0257-47-7509	
	新発田中央地域包括支援センター	新発田市大手町1-14-13 新発田市総合福祉センター いさぎ館内	0254-26-2400	
	新発田東地域包括支援センター	新発田市下石川710 老人保健施設 ヴィラ 菅谷内	0254-31-2001	
	新発田西地域包括支援センター	新発田市本田393-1 特別養護老人ホーム つきおかの里内	0254-32-3927	
小千谷市	新発田南地域包括支援センター	新発田市護国町1-10-38 複合型福祉施設 コンフィ 陽だまり苑内	0254-24-1111	
	新発田北地域包括支援センター	新発田市真野原外3331-5 「健康プラザうんじ」内	0254-41-4646	
	小千谷地域包括支援センター	小千谷市城内2-7-5	0258-83-0807	
	加茂市	加茂市介護・看護支援センター	加茂市石川12-2473-1	0256-41-4032
	十日町市	十日町北地域包括支援センター	十日町市下条3丁目485番地1	025-761-7406
十日町東地域包括支援センター		十日町市高田町3丁目南442	025-757-3551	
十日町中地域包括支援センター		十日町市千歳町2丁目3番地6	025-755-5115	

市町村名	名称	所在地	電話番号
十日町市	十日町南地域包括支援センター	十日町市新宮2195-3	025-758-2324
	十日町西地域包括支援センター	十日町市松代3559-6	025-597-3805
見附市	見附地域包括支援センター中央	見附市学校町2-13-31	0258-63-3555
	見附地域包括支援センター南	見附市緑町20-1	0258-62-1750
	見附地域包括支援センター西	見附市本所1-25-70	0258-62-3345
	見附地域包括支援センター今町	見附市坂井町81-1	0258-61-5221
村上市	村上市地域包括支援センター	村上市三之町1-1	0254-53-2111
燕市	燕地域包括支援センターおおまがり	燕市大曲272-1	0256-61-6165
	燕地域包括支援センターさわたり	燕市佐渡741-1	0256-62-2900
	燕市吉田地区地域包括支援センター	燕市吉田大保町25-15	0256-94-7676
	燕市分水地区地域包括支援センター	燕市新堀1138-1	0256-97-7113
糸魚川市	地域包括支援センターよしだ	糸魚川市横町5-9-12	025-550-1788
	地域包括支援センターみやまの里	糸魚川市大字大野129番地	025-550-6525
	糸魚川総合病院地域包括支援センター	糸魚川市大字竹花457-1	025-553-1221
	能生地域包括支援センター	糸魚川市大字能生4460	025-561-4180
	地域包括支援センターおうみ	糸魚川市大字田海5600	025-562-3500
妙高市	妙高地域包括支援センター	妙高市栄町5-1	0255-74-0017
五泉市	五泉地域包括支援センター	五泉市南本1丁目6-24	0250-41-1710
	村松地域包括支援センター	五泉市村松2116-1	0250-58-8811
	地域包括支援センターたかだ	上越市西城町3-6-31	025-526-1155
	みんなのできる地域包括支援センター	上越市大貫2-16-23	025-520-8970
	センター病院地域包括支援センター	上越市南高田町6-9	025-527-3880
	高田の郷地域包括支援センター	上越市新南町28-3	025-521-5133
	リポーン地域包括支援センター	上越市下門前1910	025-530-7802
	ふもと地域包括支援センター	上越市中央1-23-26	025-531-1502
	地域包括支援センター一府中会	上越市東雲町2-11-6	025-544-3325
	名立地域包括支援センター	上越市名立区名立大町4174	025-520-8320
上越市	しおさいの里地域包括支援センター 大潟くらし支援室	上越市大潟区土産浜1079	025-535-1151
	しおさいの里地域包括支援センター 環くらし支援室	上越市頸城区百間町636	028-546-7323
	柿崎地域包括支援センター	上越市柿崎区柿崎5548	025-536-6312
	百川地域包括支援センター	上越市吉川区原之町1819-1	025-548-3030
	蒲川原地域包括支援センター	上越市蒲川原区観音寺242-2	025-599-3872
	安塚地域包括支援センター	上越市安塚区安塚2549-5	025-592-3033
	大島地域包括支援センター	上越市大島区岡3388-1	025-594-7109
	牧地域包括支援センター	上越市牧区大月252	025-529-3181
	上越あたご 地域包括支援センター三和	上越市三和区井ノ口444	025-530-7581
	上越あたご 地域包括支援センター中郷	上越市中郷区二本木1959-4	0255-74-2355
阿賀野市	上越あたご 地域包括支援センター板倉	上越市板倉区針722-1	0255-78-7531
	上越あたご 地域包括支援センター清里	上越市清里区荒牧18	025-530-7612
	阿賀野地域包括支援センター阿賀野	阿賀野市岡山町10-15	0250-62-2510
	阿賀野地域包括支援センター菅神	阿賀野市山崎77	0250-62-4143
	佐渡地域包括支援センター	佐渡市春日11150-20	0259-23-5515
佐渡市	佐渡西地域包括支援センター	佐渡市河原本町394	0259-57-8152
	佐渡中央地域包括支援センター	佐渡市千種232	0259-63-3120
	佐渡南地域包括支援センター	佐渡市羽茂本郷550	0259-88-3844
魚沼市	魚沼地域包括支援センター	魚沼市大沢213番地1	025-792-9760
	魚沼市南部地域包括支援センター	魚沼市原由崎433-3	025-793-7337
南魚沼市	南魚沼地域包括支援センター	南魚沼市六日町180-1	025-773-6675
	南魚沼市塩沢地域包括支援センター	南魚沼市塩沢1370-1	025-782-0252
	南魚沼市大和地域包括支援センター	南魚沼市浦佐1188-2	025-777-3111
胎内市	胎内市地域包括支援センターみらい	胎内市新和町2-10	0254-44-8691
	地域包括支援センター胎内市社協	胎内市西本町11-11	0254-44-8687
	地域包括支援センター中条愛広苑	胎内市十二天91	0254-46-5601
	地域包括支援センターやまぼうし	胎内市下館字大開1522	0254-47-2115
聖籠町	聖籠町地域包括支援センター	北蒲原郡聖籠町大字諏訪山825	0254-27-6521
弥彦村	弥彦村地域包括支援センター	西蒲原郡弥彦町大字藤3047	0256-94-1030
田上町	田上町地域包括支援センター	南蒲原郡田上町大字原ヶ崎新田3070	0256-57-6220
阿賀町	阿賀町地域包括支援センター	東蒲原郡阿賀町鹿瀬8931-1	0254-92-3986
出雲崎町	出雲崎町地域包括支援センター	三島郡出雲崎町大字大門394-1	0258-41-7211
湯沢町	湯沢町地域包括支援センター	南魚沼郡湯沢町大字湯沢2877-1	025-784-3000
津南町	津南町地域包括支援センター	中魚沼郡津南町大字下船渡585	025-765-5455
刈羽村	刈羽村地域包括支援センター	刈羽郡刈羽村大字割町新田180-1	0257-41-6520
関川村	関川村地域包括支援センターせきかわ	岩船郡関川村大字下関912	0254-64-1473
粟島浦村	粟島浦村地域包括支援センター	岩船郡粟島浦村大字/見山1513-11	0254-55-2111

高齢者虐待に気付いた時には、市町村へ

市町村窓口一覧

市町村名	担当課・係名	電話番号
新潟市	高齢者支援課 高齢者福祉係	025-226-1290
長岡市	長寿はつらつ課 高齢者基幹包括支援センター	0258-89-7440
三条市	高齢介護課 高齢福祉係	0256-34-5457
柏崎市	介護高齢課 地域包括支援班	0257-21-2228
新発田市	高齢福祉課 高齢福祉係	0254-28-9200
小千谷市	保健福祉課 高齢福祉係	0258-83-4060
加茂市	加茂市介護・看護支援センター 介護係	0256-41-4032
十日町市	十日町市医療福祉総合センター	025-757-3511
見附市	健康福祉課 高齢福祉係	0258-61-1350(内204)
村上市	介護高齢課 地域包括支援センター	0254-53-2111
燕市	長寿福祉課 地域支援相談係	0256-77-8157
糸魚川市	福祉事務所 高齢係	025-552-1511
妙高市	福祉介護課 地域包括支援係	0255-74-0017
五泉市	高齢福祉課 いきいき福祉係	0250-43-3911
上越市	高齢者支援課 介護指導係	025-526-5111

市町村名	担当課・係名	電話番号
阿賀野市	高齢福祉課	0250-62-2510
佐渡市	高齢福祉課 佐渡中央地域包括支援センター	0259-63-3120
魚沼市	市民福祉部 介護福祉課	025-792-9760
南魚沼市	介護保険課 地域包括支援センター	025-773-6675
胎内市	福祉介護課 地域包括支援センター係	0254-44-8691
聖籠町	保健福祉課 地域包括支援センター	0254-27-6521
弥彦村	福祉保健課	0256-94-3133
田上町	保健福祉課	0256-57-6112
阿賀町	健康福祉課 地域包括支援センター	0254-92-3986
出雲崎町	保健福祉課 介護高齢係	0258-78-2293
湯沢町	健康増進課 健康増進係	025-784-3000
津南町	福祉保健課 保険班	025-765-3114
刈羽村	福祉保健課	0257-45-3916
関川村	健康福祉課 介護高齢福祉班	0254-64-1473
粟島浦村	保健福祉課	0254-55-2111

その他の相談機関

高齢者の総合相談

新潟県高齢者総合相談センター

電話 025-285-4165 月～金 9:00～17:00

一般相談のほか、予約制で法律に関する
専門相談も行っています。

認知症の相談機関

新潟県認知症コールセンター

電話 025-281-2783 月～金 9:00～17:00

認知症の人及びその家族等が抱える各種の
心配ごとや悩みごとの相談に応じます。

認知症の介護相談

公益社団法人 認知症の人と家族の会 新潟県支部

電話 025-550-6640

「家族の会」認知症の電話相談110番 月～金10:00～15:00
【通話無料】0120-294-456(携帯・PHSは不可)

法的トラブルの総合案内

法テラス新潟 電話 0503383-5420

法テラス佐渡 電話 0503383-5422

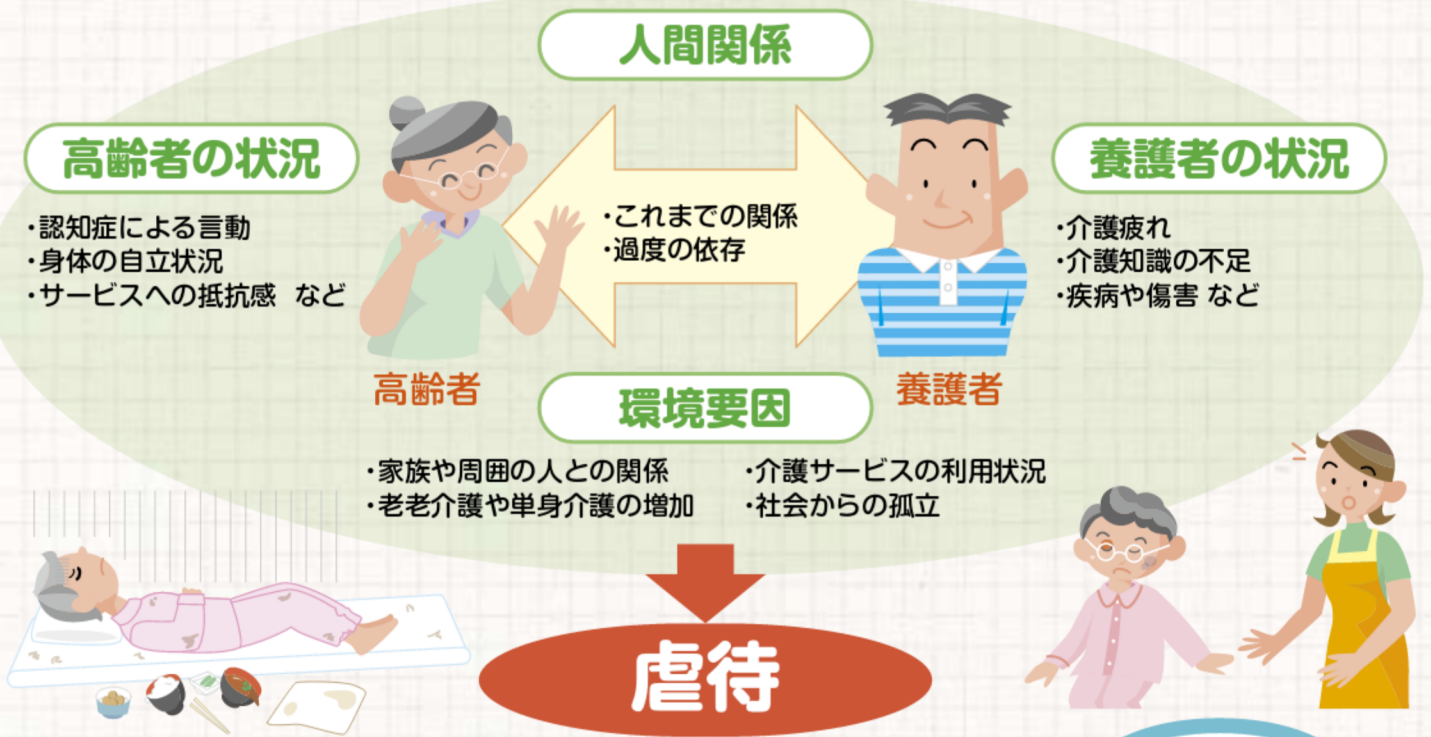
月～金 9:00～17:00

認知症の診断・専門医療相談「認知症疾患医療センター」

- 三島病院(長岡市)
電話 0258-42-3400
- 高田西城病院(上越市)
電話 090-7801-7533
- 総合リハビリテーションセンター
みどり病院(新潟市)
電話 025-244-5566
- 黒川病院(胎内市)
電話 0254-47-2640
- 南魚沼市民病院(南魚沼市)
電話 025-772-2604
- 川瀬神経内科クリニック(三条市)
電話 0256-33-9070
- 柏崎厚生病院(柏崎市)
電話 0257-23-1234
- 白根緑ヶ丘病院(新潟市)
電話 025-372-4107
- 真野みずほ病院(佐渡市)
電話 0259-55-1122

虐待の起きる背景

高齢者虐待は、高齢者と養護者とのこれまでの人間関係や介護疲れ、経済的問題など様々な要因が絡み合って起こります。虐待の行為だけにとらわれることなく、その背景にある要因を探り、支援につなげる必要があります。



介護を抱え込まないで

熱心に介護している中でいつの間にか介護負担が大きくなったり、周りに頼ることを遠慮し、一人で介護を抱え込んでしまうこともあります。「休むことも介護のうち」「頼ることも介護のうち」と考えて、休養に心がけましょう。

介護を抱え込まないために

専門機関に相談

気になることがあれば、お近くの地域包括支援センターなどに相談しましょう。

介護の悩みの解決につながります。



介護仲間との交流

家族会などに参加し、当事者同士で思いを分かちあいましょう。

介護のポイントなど役立つ情報を得ることができます。

周囲の協力

思い切って近所や知り合いに、一声掛けてみてください。協力してくれる人がきっと見つかります。



サービスの活用

介護保険サービスや地域の福祉サービスを上手に利用しましょう。

介護負担を軽減することができます。

気づきが早期対応に

高齢者虐待は、どこの家族でも起こる可能性のある身近な問題です。私たちの小さな“気づき”が、高齢者の生活や健康を守る力になります。常に高齢者の権利を尊重する意識を持つことが大切です。

高齢者の様子

- 体に不自然なあざや傷、やけどの痕がある。
- わずかなことにおびえやすい。
- 汚れたり破れたりした服を着ている。
- 栄養失調・衰弱の状態にある。
- あきらめ、投げやりな態度が見られる。
- 衣食住にお金がかけていない。

介護者の様子、地域での様子

- 介護疲れや疾病等つらい様子が窺える。
- 介護者が介護している様子が乱暴だと感じる。
- 高齢者に面会させない。
- 福祉・保健・介護関係の担当者とおうのを嫌がる。
- 冷房や暖房などがされないままになっている。
- 戸外にも怒鳴り声やうめき声が聞こえる。

(財)厚生労働問題研究会発行「高齢者虐待の手引き 理解と支援のために」から抜粋

高齢者虐待に気付いた時には・・・

- 虐待によって生命や身体に重大な危険が生じている高齢者を発見した時は、速やかに市町村に通報する義務があります。
- 重大な危険が生じていない場合であっても、「虐待かもしれない」と思ったら、早めに相談することが大切です。

通報したことによって、個人情報が出たり、不利益な扱いを受けることはありません。

高齢者の介護予防や介護保険、虐待を含む権利擁護、その他暮らし全般にかかわるあらゆる相談は、地域包括支援センターへ。専門職がチームを組んで高齢者や家族の支援を行います。



新潟県

新潟県 福祉保健部 高齢福祉保健課

〒950-8570 新潟市中央区新光町4番地1

電話 025-280-5192 FAX 025-280-5229

E-mail ngt040230@pref.niigata.lg.jp