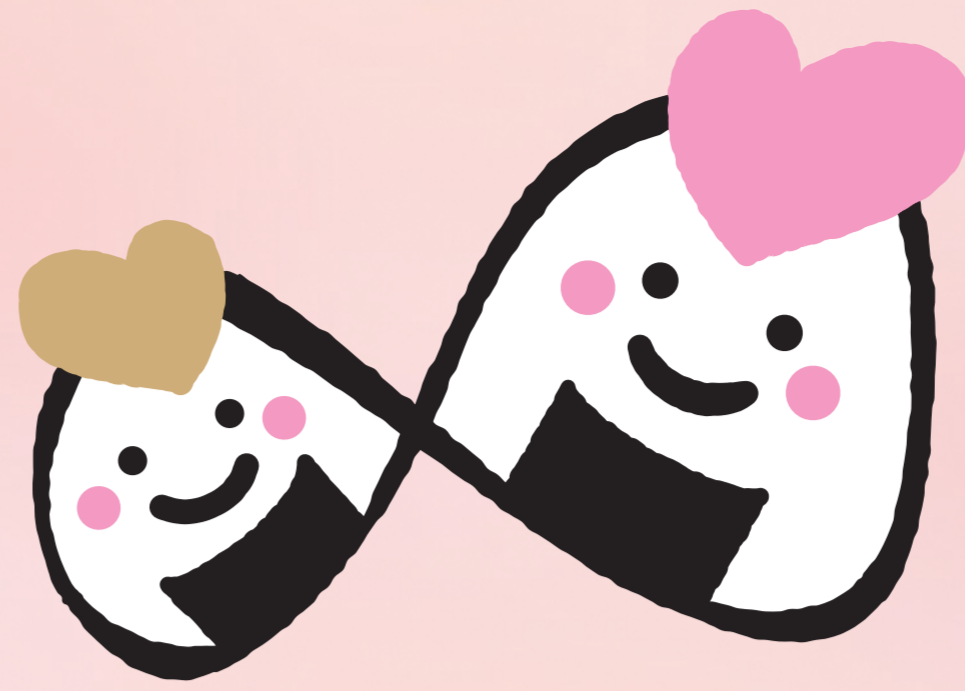


子育てに優しい新潟県

官民挙げて  
子育てを応援します!



こむすび県  
にいがた

令和5年4月以降に生まれたお子様へ

# 新潟県こむすび定期で 子育て世帯に

# 10万円 + $\alpha$ の特典! をお渡しします!

金融機関からの金利の  
プラスやプレゼント

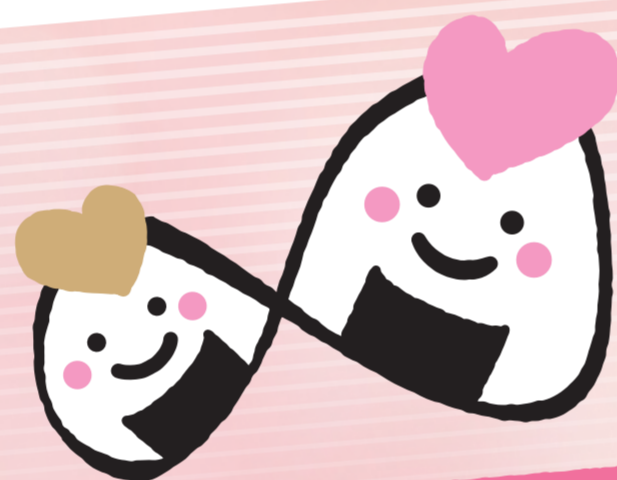
※令和5年4月以降に生まれ、県外から転入した1歳から2歳までのお子様は5万円となります。

出生届  
提出



新潟県こむすび定期

子育て世帯の皆さまへ



こむすび県  
にいがた

R5.  
10/20[金]  
申請受付  
開始

STEP  
1

新潟県  
電子申請  
システムに  
アクセス



新潟県こむすび定期 公式

必要事項を  
入力・申請

※口座開設予定の  
金融機関名も入力下さい。

新潟県こむすび定期

お名前 子育て世帯のお子様

商品名 新潟県こむすび定期

給付金 50,000円 給付金 50,000円

契約期間 5年 契約期間 2年

新潟県 福祉保健部 子ども家庭課 子ども政策室

STEP  
3

金融機関に  
証明書を持参

新潟県  
こむすび定期を  
受取

STEP  
2

新潟県から  
証明書が届く

証明書

新潟県こむすび定期の申請・受取期間と対象者のご案内

対象者 令和5年4月以降に生まれ、申請時点で本県に住所を有する1歳未満のお子様  
(県外転入者含む)【所得制限なし】  
※令和5年4月以降に生まれ、県外から転入した1歳から2歳までのお子様【所得制限なし】も対象となります。

出生 1歳 2歳 3歳[入園] 4歳 5歳 6歳[入学]

申請可能期間

出生~1歳未満

2年後・入園前に満期

2歳頃

50,000円+

利息等受取

5歳頃

50,000円+

利息等受取

1歳の誕生日の前日までに申請して下さい!

新潟県内の市町村で受けられる結婚・出産・子育てに関する支援や取り組みについての情報は  
新潟県結婚・子育てポータルサイト「ハビニイ」でまとめてご覧いただけます。



《取扱金融機関》 令和5年10月20日時点

地方銀行	信用組合	農業協同組合
● 第四北越銀行	● 新潟県信用組合	● 新潟市農業協同組合
● 大光銀行	● 興栄信用組合	● 新潟かがやき農業協同組合
	● はばたき信用組合	● えちご中越農業協同組合
	● 巻信用組合	● えちご上越農業協同組合
	● 三條信用組合	● 北越後農業協同組合
	● 上越信用組合	● 越後おぢや農業協同組合
	● 三糸信用組合	● 新潟大衆信用組合
	● 柏崎信用組合	● 糸魚川信用組合
	● 新発田信用組合	● ゆきぐに信用組合
	● 加茂信用組合	● 労働金庫
	● 村上信用金庫	● 新潟県労働金庫
	● 新井信用金庫	● 漁業協同組合
		● 東日本信用漁業協同組合連合会新潟支店
		● ゆうちょう銀行
		● 郵便局・ゆうちょ銀行

お選びの金融機関により、様々な金利のプラスやプレゼント特典があります。最新情報はこちら!!



お問い合わせ先



新潟県 福祉保健部 子ども家庭課 子ども政策室

TEL 025-280-5218

受付/9:00~17:00  
(土日・祝日・年末年始を除く)

こむすび県

