

3施設が一緒になってできたこと

① 小学校への準備がスムーズになりました



いつでもできます♪

- 学校探検
- 保護者の学級見学
- 授業体験

② 保護者が将来の見通しを持てるようになりました

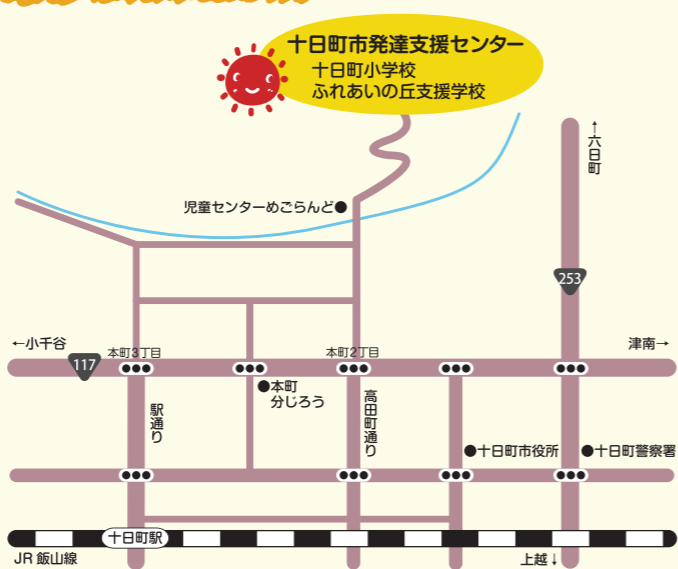
- 通常学級
 - 通級指導教室
 - 支援学級
 - 支援学校
- に通う、児童の姿を
間近に見ることができます



おひさま案内地図

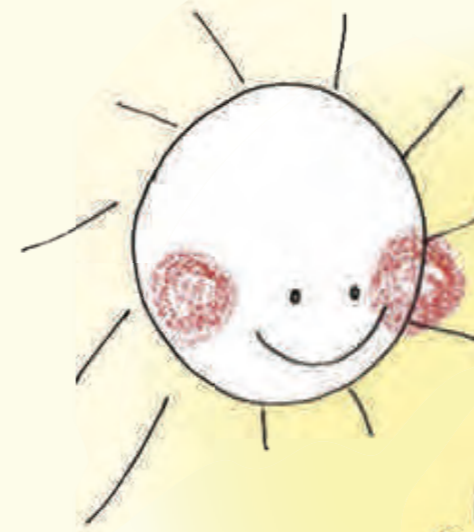


おひさま周辺地図



十日町市発達支援センター

おひさま



お子さんの
すこやかな成長を願って



十日町市発達支援センター おひさま

〒948-0022 新潟県十日町市学校町1丁目614番地32
TEL 025-752-7270 / FAX 025-752-7279

開所時間 月～金曜日 8:30～17:15 ※祝日・年末年始を除く

十日町市発達支援センター おひさま



発達相談・訓練教室・地域支援・家族支援・療育支援の5つを取り組みの柱とし
他の機関と連携しながら個々の子どもに合った支援をしていきます!

相談

ことばの遅れ・対人関係・こだわりなど、子どもの発達成長に関する悩みや、将来にむけて不安なことなどの相談を受けています。



必要により地域の保健師、保育園、こども園、教育センター等と連携し、子どもの発達を支援します。



スタッフ

保育士・臨床心理士・作業療法士・社会福祉士・教員等

※一部、児童福祉法、障害者総合支援法に基づく「相談支援事業」として実施します。

発達相談

訓練教室



親子教室(年少児以下)

同年代の子との関わりを増やします。



個別教室(概ね年中児以上)

社会性スキル、発音の改善等を目指します。



小集団教室(年中・年長)

集団で活動する力を養います。

※一部、児童福祉法に基づく「児童発達支援事業」として実施します。

研修

子どもの発達・成長を支える地域の皆さんと支援者向けに研修会を開催します。



園巡回訪問

市内の園を定期的に訪問し集団生活の中での子どもの発達を支援します。

地域支援

5つの柱

家族支援

学習会

子どもに合わせた関わり方を一緒に考えます。

交流会

家族同士が交流し、情報交換ができる場をつくります。



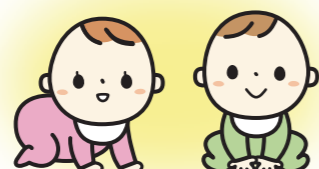
ライフステージを見据えた支援

就学支援や福祉サービス等の情報提供をします。

療育支援

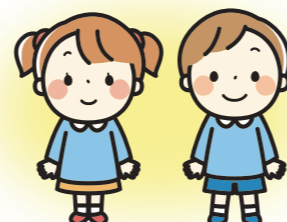
乳幼児期

発達の気になる子どもの早期発見・支援
・乳幼児健診後のフォローアップ教室
・園訪問、相談対応、児童発達支援(訓練教室)



就学移行期

子どもと保護者に対する就学に関する情報提供、学校への引き継ぎ
・就学移行支援会議の実施



学齢期

利用児の入学後の様子確認・相談支援
・就学先小学校及び中学校へフォローアップ訪問

