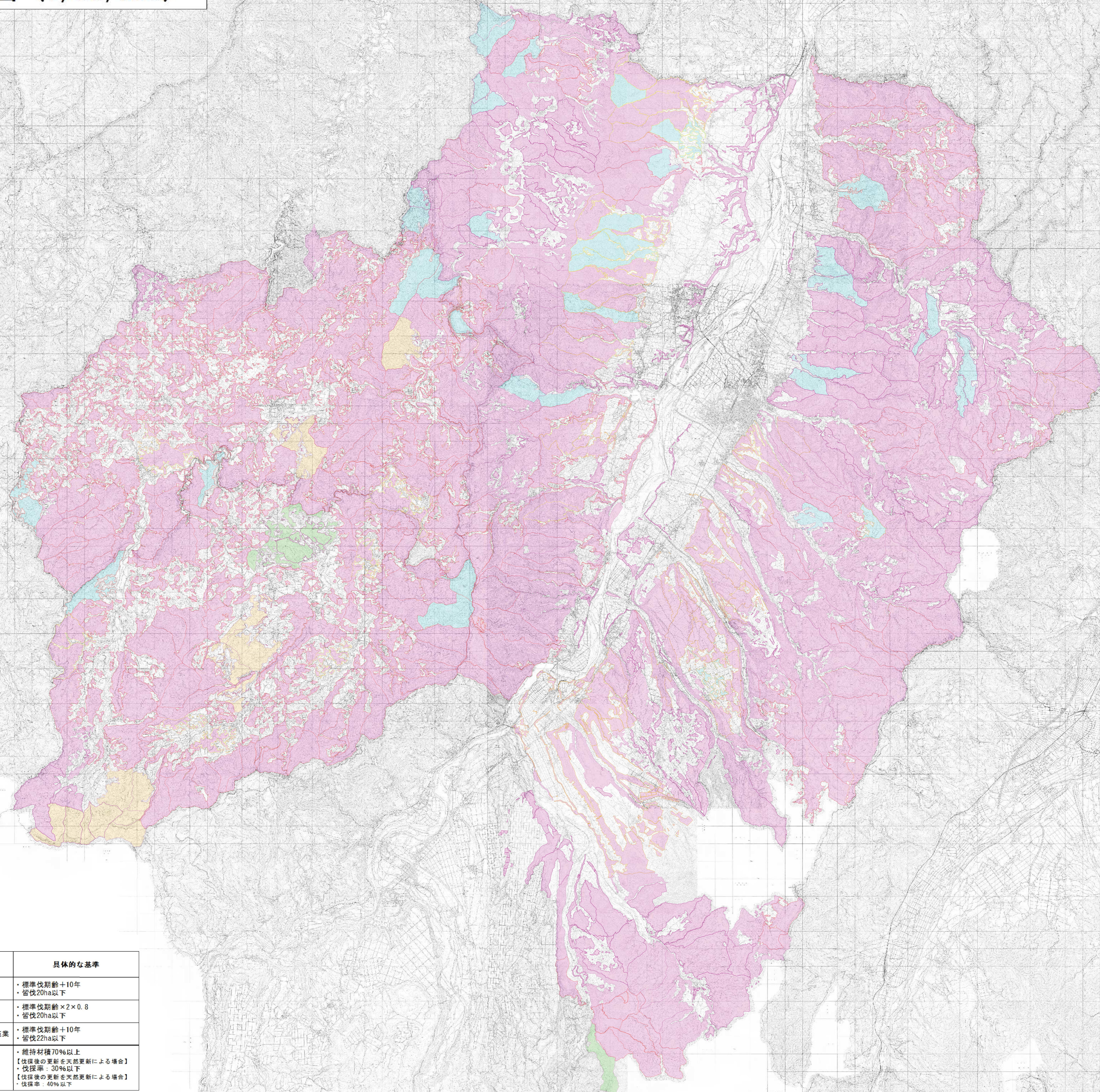


十日町市ゾーニング区分図 (1/50,000)



○ゾーニングの凡例

ゾーニング区分	施業種
水土保全林(水)	延
水土保全林(土)	長
人との共生林	複A
郷土遺産林	複B
木材生産林	
特に木材生産林	

○施業種の凡例

施業種	推薦する施業方法	具体的な基準
延	伐期の延長	・標準伐期齢+10年 ・皆伐20ha以下
長	長伐期施業	・標準伐期齢×2×0.8 ・皆伐20ha以下
複A	部分的皆伐による複層林施業	・標準伐期齢+10年 ・皆伐22ha以下
複B	択伐による複層林施業	・維持材種70%以上 【伐採後の更新を天然更新による場合】 ・伐採率：30%以下 【伐採後の更新を天然更新による場合】 ・伐採率：40%以下