

**十日町市シェッド・シェルター修繕計画**  
**(個別施設計画)**

**令和6年3月点検結果更新**

**(令和5年3月改定)**

**(令和2年4月策定)**

**十日町市建設課**

## 目次

1	計画策定の背景、目的 .....	1
2	計画期間 .....	1
3	施設の状況 .....	1
	（1）対象施設.....	1
	（2）施設の現状 .....	2
	（3）施設の課題 .....	2
4	個別基本方針（マネジメントの方向性） .....	2
	（1）配置、規模及び機能の適正化について .....	2
	（2）メンテナンスサイクルの基本的な考え方について .....	2
	（3）定期点検について .....	2
	（4）健全性の診断について .....	3
	（5）対策の優先順位の考え方 .....	3
	（6）記録について .....	3
5	個別基本方針に沿った具体的な取組 .....	4
	（1）基本方針の見直し .....	4
	（2）新技術等の活用方針.....	5
	（3）集約化・撤去などの費用削減.....	5
	（4）点検結果の状況.....	6
	（5）対策内容と実施時期.....	7
6	添付資料 .....	8

## 1 計画策定の背景、目的

シェッド・シェルターは、雪崩や落石、土砂崩れから道路を守り、自動車や人が安全・円滑・快適に通行する空間を確保することを目的に設置された施設である。

本計画は、定期点検による市道のスノーシェッド・シェルター（以下「シェッド・シェルター」という。）の状態の把握、計画的な補修を着実に進め、シェッド・シェルターの長寿命化とシェッド・シェルターの補修や維持管理に係る費用の縮減を図りつつ、重要な道路ネットワークの安全性・信頼性を確保していくために策定するものである。

## 2 計画期間

計画期間は、5年に1回の定期点検サイクルを踏まえ、点検間隔が明らかになるよう10年間（令和2年度～令和11年度）としている。なお、定期点検により新たに発見された変状に対しては、適宜見直し（フォローアップ）を行う。

## 3 施設の状況

### （1）対象施設

番号	施設名	種別	路線名	建設年度	延長	車道幅員 (道路幅)	点検年 度
1	珠川大石 スノーシェッド	1級	当間珠川線	H26(2014)	356m	7.0m (8.50m)	H30・R5
2	八箇PC スノーシェッド	1級	八箇峠線	H18(2006)	160m	8.50m (10.10m)	H29・R4
3	八箇 スノーシェッド1号	1級	八箇峠線	S49(1974)	363m	7.50m (7.50m)	H29・R4
4	八箇 スノーシェッド2号	1級	八箇峠線	S52(1977)	106m	8.00m (8.00m)	H29・R4
5	八箇 スノーシェッド3号	1級	八箇峠線	S48(1973)	37m	7.00m (9.00m)	H29・R4
6-1	八箇 スノーシェルター(1)	1級	八箇峠線	H15(2003)	20m	6.50m (9.00m)	H29・R4
6-2	八箇 スノーシェルター(2)	1級	八箇峠線	H15(2003)	57m	6.50m (9.00m)	H29・R4
6-3	八箇 スノーシェルター(3)	1級	八箇峠線	H15(2003)	86m	6.50m (9.00m)	H29・R4

※八箇スノーシェッド・シェルター計4施設は令和3年度に、国道253号線（十日町地域振興局）から市道八箇峠線（十日町市）へ払下げを受けた。

## （２）施設の現状

市が管理するシェッドは現在８本あり、珠川大石スノーシェッドは平成３０年度、令和５年度に近接目視点検を実施し、八箇スノーシェッド・シェルターは平成２９年度と令和４年度に近接目視点検を実施している。

## （３）施設の課題

シェッド・シェルターは、施設の崩壊に至った際の復旧が困難であり、非常に膨大な費用を要するため、長寿命化に向けた継続的な管理が望ましい施設である。

また、シェッド・シェルター頂版の剥落などは、通行車両や歩行者に直接被害を与える可能性があるため、第三者被害防止の観点から予防保全型（予防維持型）による管理を行い、適切な時期に補修を行うことで、補修に要する費用の縮減と予算の平準化を行う必要がある。

定期点検による確実な状態把握（早期発見）、点検結果に基づく確実な対策（早期補修）が必要である。

# ４ 個別基本方針（マネジメントの方向性）

## （１）配置、規模及び機能の適正化について

道路ネットワーク形成において重要な施設であり、将来にわたってシェッド・シェルターの機能を継続的に発揮するために、状態把握・維持修繕対策などの管理を行うことが必要である。

## （２）メンテナンスサイクルの基本的な考え方について

シェッド・シェルターの老朽化対策を確実に進めるため、点検から始まり、診断、措置、記録というメンテナンスサイクルを構築する。

メンテナンスサイクルの推進により、適切な維持管理を実施する。

## （３）定期点検について

定期点検については、施設単位で実施するものとし、５年に１回の頻度で近接目視を基本とした点検を実施する。

点検方法は、「新潟県シェッド・シェルター定期点検要領 令和２年６月 新潟県土木部道路管理課」および「シェッド、大型カルバート等定期点検要領 平成３１年２月 国土交通省道路局」に基づき実施する。

#### （４）健全性の診断について

点検・調査の結果に基づき、健全性の診断を行い、診断結果により下表のとおり区分する。

トンネル等の健全性の診断結果の分類に関する告示

（平成 26 年 3 月国土交通省告示、同年 7 月 1 日施行）

区分		状態
I	健全	構造物の機能に支障が生じていない状態
II	予防保全段階	構造物の機能に支障が生じていないが、予防保全の観点から措置を講ずることが望ましい状態
III	早期措置段階	構造物の機能に支障が生じる可能性があり、早期に措置を講ずべき状態
IV	緊急措置段階	構造物の機能に支障が生じている、又は生じる可能性が著しく高く、緊急に措置を講ずべき状態

#### （５）対策の優先順位の考え方

対策の優先順位は、損傷度や路線の重要度等から総合的に判断する。

#### （６）記録について

各種点検結果や補修等の履歴を記録、保存する。

## 5 個別基本方針に沿った具体的な取組

図 5-1 に個別基本方針の流れを示す。

個別基本方針に沿った取組として、方針に基づき補修・補強等の対策を実施し、その結果を定期点検等により確認する。行った対策の補修・補強履歴は適切に管理し、実績を踏まえた補修単価の設定や、点検結果から対策工法の耐久年の再設定を行い、修繕計画及び事業費推定精度の向上に努める。

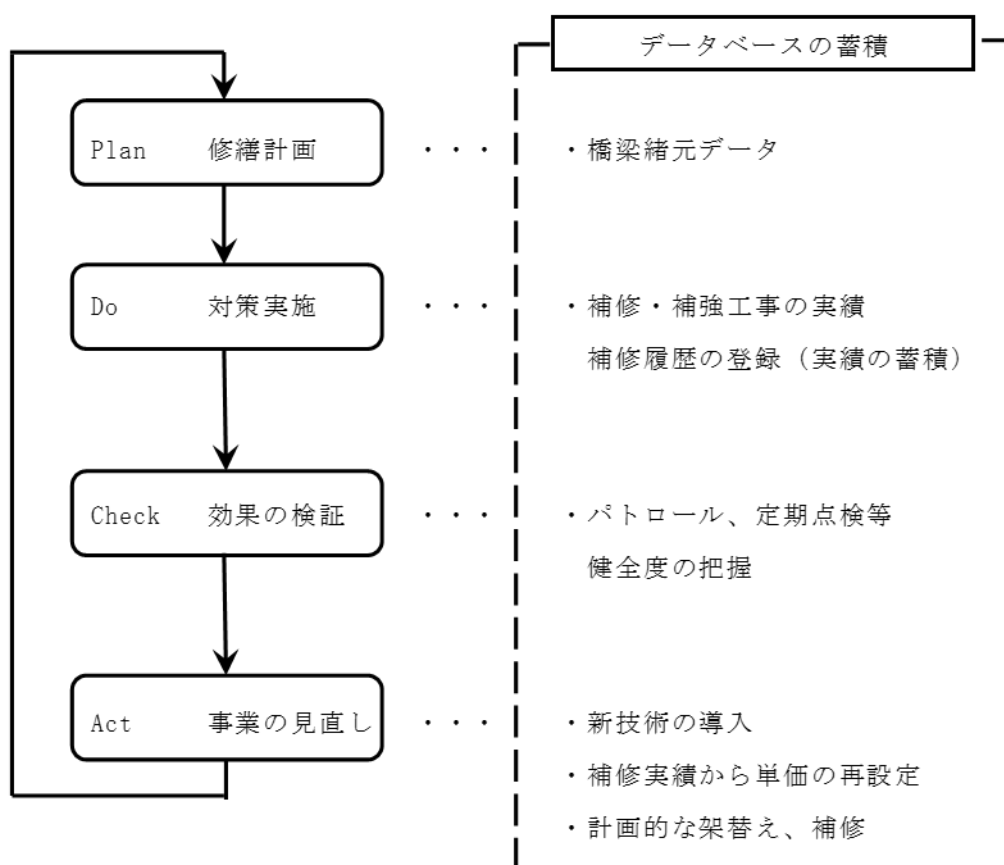


図 5-1 個別基本方針の流れ（概要）

### （1）基本方針の見直し

計画の年度別予算は変動の可能性が高いこと、及び橋梁の損傷が急激に進むこともあることより、定期点検までの間にもパトロール等により状態把握に努め、定期的に基本方針を見直すこととする。

計画の見直しを行う際には上述の PDCA サイクルに基づき、データベースを活用し、管理区分や対策工法の再検討を行うことが望ましい。

## （２）新技術等の活用方針

コスト縮減や維持管理の効率化を図るため、国土交通省「新技術情報提供システム（NETIS）」「新技術利用のガイドライン（案）」「点検支援技術性能カタログ」等を活用し、維持管理に関する最新のメンテナンス技術の積極的な活用を図ることとする。

なお、新技術の活用方針としては、頂版上面や谷側斜面が遠隔から目視可能な飛行型ロボット(UAV) 等のような新技術を積極的に活用することを令和８年度までに検討し、８基の施設において活用し、約 3,000 千円の点検コスト縮減を目指す。

## （３）集約化・撤去などの費用削減

Ⅲ判定結果となったシェッド・シェルターは、令和３年度に国道 253 号線（十日町地域振興局）から市道八箇峠線（十日町市）へ払下げを受けた路線に存在するシェッド・シェルター 7 施設である。

当該路線は、十日町市と南魚沼市を繋ぐ重要な市道であるが、迂回先である国道 253 号線（上越魚沼振興快速道路）は自動車専用道路であり、歩行者・自転車・125 cc 以下の二輪車の通行ができないため、市道八箇峠線および当該施設は存続させる必要があり、集約化・撤去の検討は困難である。

そのため、当該施設の維持修繕方法の見直しを行い、これまでの事後保全型から予防保全型の維持修繕へシフトし、さらに点検手法や補修工法に新技術を導入することで、今後の維持修繕コスト縮減を目指す。

(4) 点検結果の状況

番号	施設名	路線名	建設年度	点検結果	主な損傷
1	珠川大石 スノーシェッド	当間珠川線	H26(2014)	Ⅱ	軽微なひび割れ
2	八箇 PC スノーシェッド	八箇峠線	H18(2006)	Ⅱ	漏水、遊離石灰
3	八箇 スノーシェッド 1 号	八箇峠線	S49(1974)	Ⅲ	ゆるみ、脱落
4	八箇 スノーシェッド 2 号	八箇峠線	S52(1977)	Ⅲ	ゆるみ、脱落
5	八箇 スノーシェッド 3 号	八箇峠線	S48(1973)	Ⅱ	腐食
6-1	八箇 スノーシェルター (1)	八箇峠線	H15(2003)	Ⅱ	ゆるみ、脱落
6-2	八箇 スノーシェルター (2)	八箇峠線	H15(2003)	Ⅱ	ゆるみ、脱落
6-3	八箇 スノーシェルター (3)	八箇峠線	H15(2003)	Ⅱ	ゆるみ、脱落



(5) 対策内容と実施時期

番号	施設名	主な対策内容	対策 予定時期	概算費用 (千円)
1	珠川大石 スノーシェッド	—	—	—
2	八箇 PC スノーシェッド	—	—	—
3	八箇 スノーシェッド 1 号	補修設計、塗装塗替工等	R8 予定	158,919
4	八箇 スノーシェッド 2 号	補修設計、塗装塗替工等	R8 予定	41,036
5	八箇 スノーシェッド 3 号	—	—	—
6-1	八箇 スノーシェルター (1)	—	—	—
6-2	八箇 スノーシェルター (2)	—	—	—
6-3	八箇 スノーシェルター (3)	—	—	—
			計	199,955

概算費用は、点検業務委託報告書（点検調書）より算出

## 6 添付資料

保全計画

位置図

市道（シェッド）保全計画

管理者：十日町市建設課

実施計画工程表					第1期					第2期					備考
マネジメントの方向性		具体的な取組	H30 2018	R1 2019	R2 2020	R3 2021	R4 2022	R5 2023	R6 2024	R7 2025	R8 2026	R9 2027	R10 2028	R11 2029	
スノーシェッド 珠川大石	巡回等により、異常を早期に発見する	通常点検	△	△	△	△	△	△	△	△	△	△	△	△	
	予防保全	定期点検	○					○					○		
	長寿命化を図るための改修・修繕	点検結果による													
スノーシェッド 八箇PC	巡回等により、異常を早期に発見する	通常点検	△	△	△	△	△	△	△	△	△	△	△	△	R3年度に新潟県から市に移管
	予防保全	定期点検					○					○			
	長寿命化を図るための改修・修繕	点検結果による													
シェッドスノー 八箇スノー 1号	巡回等により、異常を早期に発見する	通常点検	△	△	△	△	△	△	△	△	△	△	△	△	R3年度に新潟県から市に移管
	予防保全	定期点検					○					○			
	長寿命化を図るための改修・修繕	点検結果による								▲	●				
シェッドスノー 八箇スノー 2号	巡回等により、異常を早期に発見する	通常点検	△	△	△	△	△	△	△	△	△	△	△	△	R3年度に新潟県から市に移管
	予防保全	定期点検					○					○			
	長寿命化を図るための改修・修繕	点検結果による								▲	●				
シェッドスノー 八箇スノー 3号	巡回等により、異常を早期に発見する	通常点検	△	△	△	△	△	△	△	△	△	△	△	△	R3年度に新潟県から市に移管
	予防保全	定期点検					○					○			
	長寿命化を図るための改修・修繕	点検結果による													
シェッドスノー 八箇スノー 1	巡回等により、異常を早期に発見する	通常点検	△	△	△	△	△	△	△	△	△	△	△	△	R3年度に新潟県から市に移管
	予防保全	定期点検					○					○			
	長寿命化を図るための改修・修繕	点検結果による													
シェッドスノー 八箇スノー 2	巡回等により、異常を早期に発見する	通常点検	△	△	△	△	△	△	△	△	△	△	△	△	R3年度に新潟県から市に移管
	予防保全	定期点検					○					○			
	長寿命化を図るための改修・修繕	点検結果による													
シェッドスノー 八箇スノー 3	巡回等により、異常を早期に発見する	通常点検	△	△	△	△	△	△	△	△	△	△	△	△	R3年度に新潟県から市に移管
	予防保全	定期点検					○					○			
	長寿命化を図るための改修・修繕	点検結果による													

※点検結果等を踏まえ、適宜、保全計画を更新する。

凡例    △通常点検        ○定期点検  
         ▲補修設計        ●修繕工事



新潟県十日町地域振興局  
地域整備部管内図



# 保全計画（シェッド・シェルター）位置図

凡例	説明
市界	市界
町界	町界
村界	村界
国界	国界
主要道路	主要道路
河川	河川
湖沼	湖沼
森林	森林
農地	農地
宅地	宅地
工業地	工業地
商業地	商業地
公共用地	公共用地
その他	その他

八箇PCスノーシェッド

八箇スノーシェルター (1)  
八箇スノーシェルター (2)  
八箇スノーシェルター (3)

八箇スノーシェッド1号

八箇スノーシェッド3号

八箇スノーシェッド2号

珠川大石スノーシェッド

市界	町界	村界	国界	主要道路	河川	湖沼	森林	農地	宅地	工業地	商業地	公共用地	その他
1	2	3	4	5	6	7	8	9	10	11	12	13	14
15	16	17	18	19	20	21	22	23	24	25	26	27	28
29	30	31	32	33	34	35	36	37	38	39	40	41	42
43	44	45	46	47	48	49	50	51	52	53	54	55	56
57	58	59	60	61	62	63	64	65	66	67	68	69	70
71	72	73	74	75	76	77	78	79	80	81	82	83	84
85	86	87	88	89	90	91	92	93	94	95	96	97	98
99	100	101	102	103	104	105	106	107	108	109	110	111	112
113	114	115	116	117	118	119	120	121	122	123	124	125	126
127	128	129	130	131	132	133	134	135	136	137	138	139	140
141	142	143	144	145	146	147	148	149	150	151	152	153	154
155	156	157	158	159	160	161	162	163	164	165	166	167	168
169	170	171	172	173	174	175	176	177	178	179	180	181	182
183	184	185	186	187	188	189	190	191	192	193	194	195	196
197	198	199	200	201	202	203	204	205	206	207	208	209	210
211	212	213	214	215	216	217	218	219	220	221	222	223	224
225	226	227	228	229	230	231	232	233	234	235	236	237	238
239	240	241	242	243	244	245	246	247	248	249	250	251	252
253	254	255	256	257	258	259	260	261	262	263	264	265	266
267	268	269	270	271	272	273	274	275	276	277	278	279	280
281	282	283	284	285	286	287	288	289	290	291	292	293	294
295	296	297	298	299	300	301	302	303	304	305	306	307	308
309	310	311	312	313	314	315	316	317	318	319	320	321	322
323	324	325	326	327	328	329	330	331	332	333	334	335	336
337	338	339	340	341	342	343	344	345	346	347	348	349	350
351	352	353	354	355	356	357	358	359	360	361	362	363	364
365	366	367	368	369	370	371	372	373	374	375	376	377	378
379	380	381	382	383	384	385	386	387	388	389	390	391	392
393	394	395	396	397	398	399	400	401	402	403	404	405	406
407	408	409	410	411	412	413	414	415	416	417	418	419	420
421	422	423	424	425	426	427	428	429	430	431	432	433	434
435	436	437	438	439	440	441	442	443	444	445	446	447	448
449	450	451	452	453	454	455	456	457	458	459	460	461	462
463	464	465	466	467	468	469	470	471	472	473	474	475	476
477	478	479	480	481	482	483	484	485	486	487	488	489	490
491	492	493	494	495	496	497	498	499	500	501	502	503	504
505	506	507	508	509	510	511	512	513	514	515	516	517	518
519	520	521	522	523	524	525	526	527	528	529	530	531	532
533	534	535	536	537	538	539	540	541	542	543	544	545	546
547	548	549	550	551	552	553	554	555	556	557	558	559	560
561	562	563	564	565	566	567	568	569	570	571	572	573	574
575	576	577	578	579	580	581	582	583	584	585	586	587	588
589	590	591	592	593	594	595	596	597	598	599	600	601	602
603	604	605	606	607	608	609	610	611	612	613	614	615	616
617	618	619	620	621	622	623	624	625	626	627	628	629	630
631	632	633	634	635	636	637	638	639	640	641	642	643	644
645	646	647	648	649	650	651	652	653	654	655	656	657	658
659	660	661	662	663	664	665	666	667	668	669	670	671	672
673	674	675	676	677	678	679	680	681	682	683	684	685	686
687	688	689	690	691	692	693	694	695	696	697	698	699	700
701	702	703	704	705	706	707	708	709	710	711	712	713	714
715	716	717	718	719	720	721	722	723	724	725	726	727	728
729	730	731	732	733	734	735	736	737	738	739	740	741	742
743	744	745	746	747	748	749	750	751	752	753	754	755	756
757	758	759	760	761	762	763	764	765	766	767	768	769	770
771	772	773	774	775	776	777	778	779	780	781	782	783	784
785	786	787	788	789	790	791	792	793	794	795	796	797	798
799	800	801	802	803	804	805	806	807	808	809	810	811	812
813	814	815	816	817	818	819	820	821	822	823	824	825	826
827	828	829	830	831	832	833	834	835	836	837	838	839	840
841	842	843	844	845	846	847	848	849	850	851	852	853	854
855	856	857	858	859	860	861	862	863	864	865	866	867	868
869	870	871	872	873	874	875	876	877	878	879	880	881	882
883	884	885	886	887	888	889	890	891	892	893	894	895	896
897	898	899	900	901	902	903	904	905	906	907	908	909	910
911	912	913	914	915	916	917	918	919	920	921	922	923	924
925	926	927	928	929	930	931	932	933	934	935	936	937	938
939	940	941	942	943	944	945	946	947	948	949	950	951	952
953	954	955	956	957	958	959	960	961	962	963	964	965	966
967	968	969	970	971	972	973	974	975	976	977	978	979	980
981	982	983	984	985	986	987	988	989	990	991	992	993	994
995	996	997	998	999	1000	1001	1002	1003	1004	1005	1006	1007	1008
1009	1010	1011	1012	1013	1014	1015	1016	1017	1018	1019	1020	1021	1022
1023	1024	1025	1026	1027	1028	1029	1030	1031	1032	1033	1034	1035	1036
1037	1038	1039	1040	1041	1042	1043	1044	1045	1046	1047	1048	1049	1050
1051	1052	1053	1054	1055	1056	1057	1058	1059	1060	1061	1062	1063	1064
1065	1066	1067	1068	1069	1070	1071	1072	1073	1074	1075	1076	1077	1078
1079	1080	1081	1082	1083	1084	1085	1086	1087	1088	1089	1090	1091	1092
1093	1094	1095	1096	1097	1098	1099	1100	1101	1102	1103	1104	1105	1106
1107	1108	1109	1110	1111	1112	1113	1114	1115	1116	1117	1118	1119	1120
1121	1122	1123	1124	1125	1126	1127	1128	1129	1130	1131	1132	1133	1134
1135	1136	1137	1138	1139	1140	1141	1142	1143	1144	1145	1146	1147	1148
1149	1150	1151	1152	1153	1154	1155	1156	1157	1158	1159	1160	1161	1162
1163	1164	1165	1166	1167	1168	1169	1170	1171	1172	1173	1174	1175	1176
1177	1178	1179	1180	1181	1182	1183	1184	1185	1186	1187	1188	1189	1190
1191	1192	1193	1194	1195	1196	1197	1198	1199	1200	1201	1202	1203	1204
1205	1206	1207	1208	1209	1210	1211	1212	1213	1214	1215	1216	1217	1218
1219	1220	1221	1222	1223	1224	1225	1226	1227	1228	1229	1230	1231	1232
1233	1234	1235	1236	1237	1238	1239	1240	1241	1242	1243	1244	1245	1246
1247	1248	1249	1250	1251	1252	1253	1254	1255	1256	1257	1258	1259	1260
1261	1262	1263	1264	1265	1266	1267	1268	1269	1270	1271	1272	1273	1274
1275	1276	1277	1278	1279	1280	1281	1282	1283	1284	1285	1286	1287	1288
1289	1290	1291	1292	1293	1294	1295	1296	1297	1298	1299	1300	1301	1302
1303	1304	1305	1306	1307	1308	1309	1310	1311	1312	1313	1314	1315	1316
1317	1318	1319	1320	1321	1322	1323	1324	1325	1326	1327	1328	1329	1330
1331	1332	1333	1334	1335	1336	1337	1338	1339	1340	1341	1342	1343	1344
1345	1346	1347	1348	1349	1350	1351	1352	1353	1354	1355	1356	1357	1358
1359	1360	1361	1362	1363	1364	1365	1366	1367	1368	1369	1370	1371	1372
1373	1374	1375	1376	1377	1378	1379	1380	1381	1382	1383	1384	1385	1386
1387	1388	1389	1390	1391	1392	1393	1394	1395	1396	1397	1398	1399	1400
1401	1402	1403	1404	1405	1406	1407	1408	1409	1410	1411	1412	1413	1414
1415	1416	1417	1418	1419	1420	1421	1422	1423	1424	1425	1426	1427	1428
1429	1430	1431	1432	1433	1434	1435	1436	1437	1438	1439	1440	1441	1442