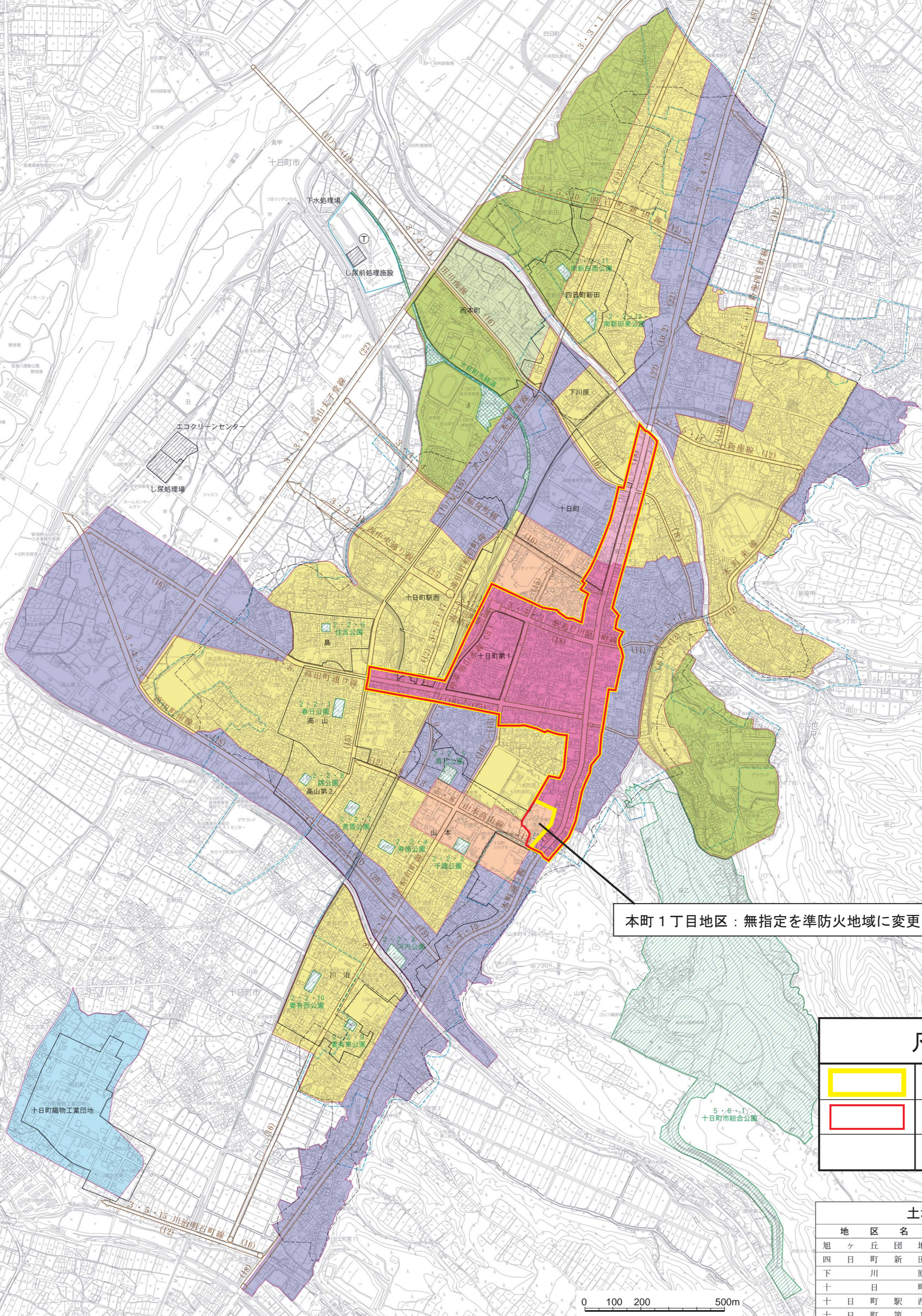
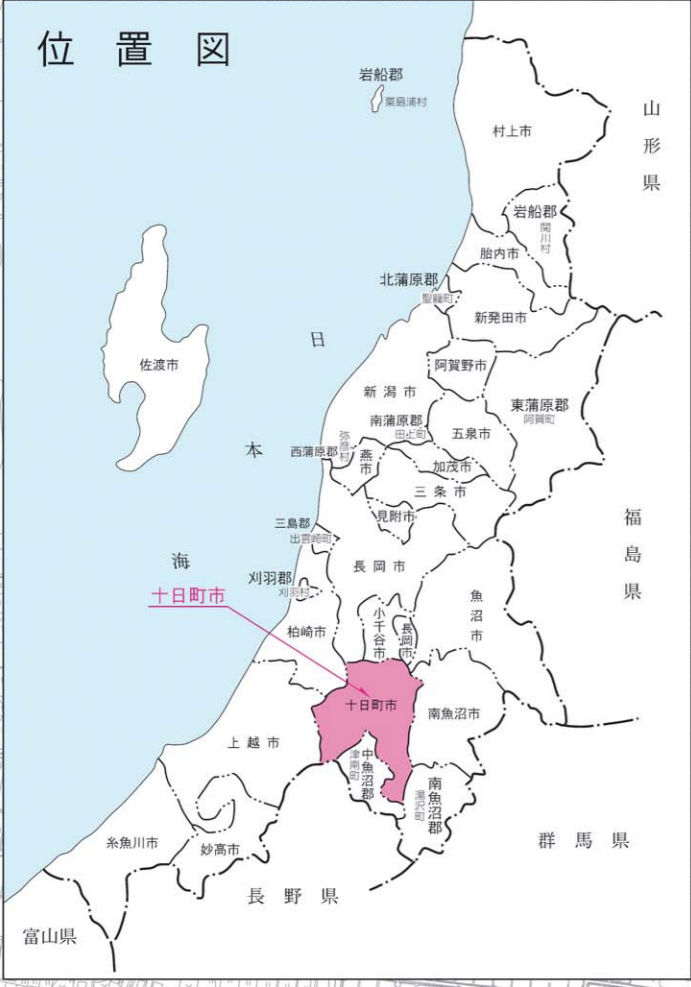


十日町都市計画総括図（準防火地域の変更）

1:10,000 (100m=1cm)



本町1丁目地区：無指定を準防火地域に変更 約1.2ha

	変更前準防火地域
	変更後準防火地域

地区名	事業主体	面積(ha)	施工年度
旭ヶ丘団地	個人	3.1	S44
四日町新田	組合	10.8	S47～S51
下川原	共同	3.7	S49～S50
十日町	県	13.2	S18～S24
十日町第一	市	13.8	H5～
島	組合	5.6	S25～S27
高山	市	4.7	S38～S45
高山第二	市	8.2	S31～S35
高山第二組	組合	9.7	S40～S46
山本	市	30.8	S39～S43
川治	市	12.8	S44～S46
十日町織物工業団地	個人	10.5	S46～S47
西本町	市	15.9	H10～

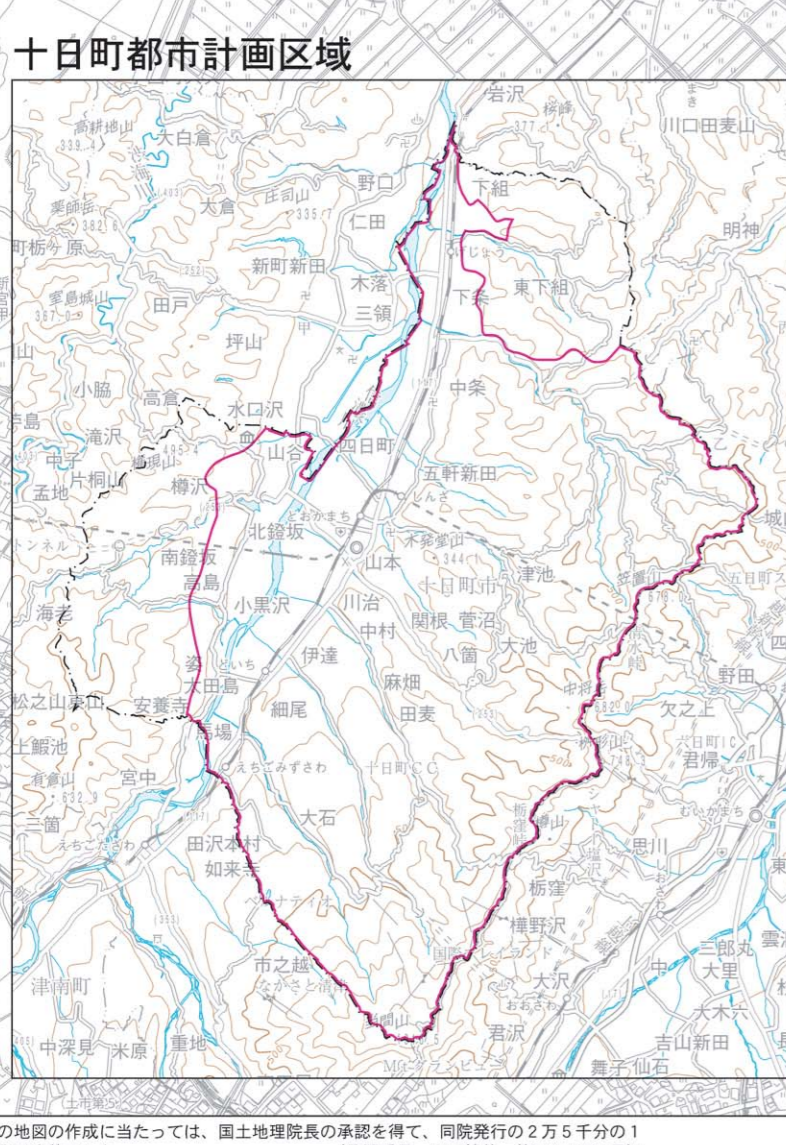
番号	区分	規模	種別	公園名	面積(約ha)	計画決定	開設	決定年月日
2	2	1	*	春日公園	0.27	S37.11.22		
2	2	2	*	千歳公園	0.22	S44.10.1		
2	2	3	*	河内公園	0.27	0.27		
2	2	4	*	寿南公園	0.18	0.18		
2	2	5	*	寿北公園	0.26	0.26		
2	2	6	*	住吉公園	0.15	S46.6.15		
2	2	7	*	美雪公園	0.18	0.18		
2	2	8	*	錦公園	0.11	-		
2	2	9	*	妻有東公園	0.14	S49.2.20		
2	2	10	*	妻有西公園	0.24	0.24		
2	2	11	*	南新田西公園	0.18	S51.5.15		
2	2	12	*	南新田東公園	0.14	S53.6.14		
5	6	1	*	総合公園	50.90	10.70	S32.11.4	
小計					13箇所	53.24	12.93	
緑地					10箇所	2.60	S59.2.28	
計					14箇所	55.84	14.53	

名称	位置	面積	決定年月日
十日町地域衛生施設組合エコリネンセンター	十日町市丑915-2	約7,200m ²	H3.3.14
十日町地域衛生施設組合し尿処理場	十日町市丑984-1	約7,200m ²	H3.3.14
十日町市し尿前処理施設	十日町市寅688	約2,100m ²	H23.10.20

名称	位置	面積	決定年月日
十日町市下水道処理センター	十日町市寅688	約47,800m ²	S49.10.5

区分	路線番号	路線名	中員延長(約m)	最終決定年月日		
3	3	1	高山太子堂線	22.0	3,750	H7.12.20
3	4	2	駅通り川原町線	11.0, 18.0	590	S53.12.12
3	4	3	高田町南線	18.0	1,460	H7.12.20
3	4	4	稲荷町線	18.0	1,120	H7.12.20
3	4	5	高田町通り線	15.0, 16.0	1,870	H7.12.20
3	4	6	川治昭和町線	15.0, 16.0	2,880	S60.2.22
3	5	7	本町西線	12.0~20.0	3,980	H7.12.20
3	5	8	山本高山線	8.0, 12.0	700	H7.12.20
3	4	9	田川南線	8.0~16.0	2,490	H7.12.20
3	5	10	四日町新田線	12.0	680	H7.12.20
3	5	11	新庄線	12.0	550	H7.12.20
3	5	12	本町東線	8.0, 12.0	1,380	S57.8.3
3	4	13	本町通り線	10.2~22.0	5,330	H7.12.20
3	5	14	新庄四日町線	11.0, 12.0	1,300	H7.12.20
3	5	15	川治明石町線	12.0, 16.0	600	H7.12.20
3	3	16	西中央通り線	25.0	720	H4.10.23
3	5	17	高田町稲荷町線	12.0	590	H4.10.23
7	6	1	停車場山本線	8.0	680	H元.2.28
8	7	1	十日町駅連絡道	4.0	130	H4.10.23
計 19 路線					30,600	
駅前広場					1,960m ²	S41.12.3
駅西口交通広場					4,400m ²	H4.10.23

種別	名称	地域	名称	面積(約ha)	建ぺい率(%)	容積率(%)
	都市計画道路		第一種中高層住居専用地域	63	60	150
	都市計画公園		第二種中高層住居専用地域	9.9	60	150
	緑地		第一種住居地域	205	60	200
	土地区画整理事業		第二種住居地域	17	60	200
	下水処理場		近隣商業地域	4.0	80	200
	その他の都市施設		商業地域	33	80	400
	準防火地域		準工業地域	177	60	200
	平成22年D I D		工業地域	21	60	200
	昭和45年D I D		合計	530		
			都市計画区域(準工業地域)	70		200



この地図の作成に当たっては、国土院院長の承認を得て、同院発行の2万5千分の1地形図を使用した。(承認番号 平23第2号、第23-2885号)