

十日町都市計画総括図 川西都市計画総括図

位置図



川西都市計画区域

行政区	面積(ha)	当初指定	最終指定
十日町都市計画区域	16,895	S9.2.8	H14.4.1
用途地域	530	S45.12.25	H8.4.1
準防火地域	37	S45.12.28	H8.4.1
特別用途地区(大規模集客施設制限地区)	177	H24.12.14	
川西都市計画区域	2,650	S62.4.1	
用途地域	110	H6.4.1	
特別用途地区(大規模集客施設制限地区)	9.1	H24.12.14	

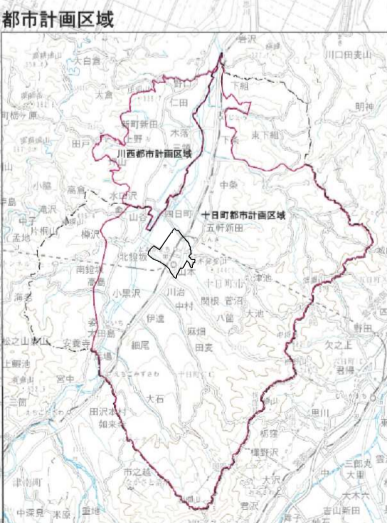
路線番号	区分	規格	番号	路線名	幅員(m)	延長(約m)	最終決定年月日	
3	3	1		高山太子堂線	22.0	3,750	H7.12.20	
3	4	2		駅通り川原町線	11.0,18.0	590	S53.12.12	
3	4	3		高田町南線	18.0	1,490	H7.12.20	
3	4	4		高田町東線	16.0	1,130	H7.12.20	
3	4	5		高田町通り線	15.0,16.0	1,570	H7.12.20	
3	4	6		川治昭和町線	15.0,16.0	2,080	S60.2.22	
3	5	7		本町西線	12.0~20.0	3,980	H7.12.20	
3	5	8		山本高山線	8.0,12.0	700	H7.12.20	
3	4	9		田川南線	8.0~16.0	2,490	H7.12.20	
3	5	10		四日町新田線	12.0	880	H7.12.20	
3	5	11		新田線	12.0	550	H7.12.20	
3	5	12		本町東線	8.0,12.0	1,380	S57.8.3	
3	4	13		本町通り線	10.2~22.0	5,320	H7.12.20	
3	5	14		新田西日町線	11.0,12.0	1,300	H7.12.20	
3	5	15		川治明石町線	12.0,16.0	600	H7.12.20	
3	3	16		西中央通り線	25.0	720	H4.10.23	
3	5	17		高田町通町線	12.0	500	H4.10.23	
7	6	1		停車場山本線	8.0	650	H元.2.28	
8	7	1		十日町駅前線	1.0	130	H4.10.23	
計 19 路線							30,600	
駅前広場							1,980m ²	S41.12.3
駅前口交通広場							4,400m ²	H4.10.23

路線番号	区分	規格	番号	路線名	幅員(m)	延長(約m)	最終決定年月日	
3	4	1		中央通り線	15.5,18.0	3,120	H6.4.1	
3	4	2		東通り線	16.0	1,550	H6.4.1	
3	5	3		川西十日町線	12.0,18.0	1,300	H6.4.1	
計 3 路線							5,970	

番号	区分	規格	番号	種別	公園名	面積(約ha)	開設	決定年月日	
2	2	1		街区公園	春日公園	0.27	0.27	S37.11.22	
2	2	2		*	千歳公園	0.22	0.22	S41.10.1	
2	2	3		*	河内公園	0.27	0.27	*	
2	2	4		*	秀南公園	0.18	0.18	*	
2	2	5		*	寿北公園	0.26	0.26	*	
2	2	6		*	住吉公園	0.15	0.15	S46.6.15	
2	2	7		*	芙蓉公園	0.18	0.18	*	
2	2	8		*	錦公園	0.11	-	*	
2	2	9		*	豊有東公園	0.14	0.14	S40.2.20	
2	2	10		*	豊有西公園	0.24	0.24	*	
2	2	11		*	南新田西公園	0.18	0.18	S51.5.15	
2	2	12		*	南新田東公園	0.11	0.11	S53.6.14	
3	6	1		総合公園	十日町総合公園	36.90	10.70	S61.12.9	
小計 13 箇所							53.24	12.93	
1				緑地	十日町市緑地	2.60	1.60	H7.12.20	
計 14 箇所							55.84	14.53	

名称	位置	面積(m ²)	決定年月日
十日町地域衛生施設組合 二ツツリセンター	十日町市E915-2	約7,200m ²	H3.3.14
十日町地域衛生施設組合 尿処理場	十日町市E994-1	約7,200m ²	H3.3.14
十日町市し尿前処理施設	十日町市E甲658	約2,100m ²	H23.10.20
十日町市下水処理センター	十日町市E甲658	約47,800m ²	S49.10.5

地区名	事業主体	面積(ha)	施工年度
風ヶ丘団地	個人	3.1	S44
四日町新田	組合	10.8	S47~S51
下川原	組合	3.7	S49~S50
十日町駅前	市	13.2	S18~S24
十日町駅前西	市	13.8	H5~
十日町第1	組合	2.6	S25~S27
島	*	4.7	S38~S43
高山	市	8.2	S31~S35
高山第2	組合	9.7	S40~S46
山本	*	39.8	S39~S43
川治	*	12.8	S44~S46
十日町織物工業団地	個人	19.5	S46~S47
西本町	市	13.9	H10~



種別	名称	地域	名称	十日町都市計画区域	川西都市計画区域
—	都市計画区域	第一種中高層住居専用地域	第一種住居地域	面積(約ha) 63	面積(約ha) 27
—	都市計画道路	第二種中高層住居専用地域	第二種住居地域	容積率(%) 60	容積率(%) 60
—	都市計画公園	第一種住居地域	近隣商業地域	容積率(%) 150	容積率(%) 150
—	緑地	第二種住居地域	商業地域	面積(約ha) 31	面積(約ha) 60
—	土地区画整理事業	準工業地域	工業地域	容積率(%) 5.0	容積率(%) 60
—	その他の都市施設	工業地域	合計	容積率(%) 27	容積率(%) 200
—	準防火地域	合計		面積(約ha) 110	面積(約ha) 200
—	平成22年D1D				
—	昭和45年D1D				
—	旧市町界				

十日町市公共下水道(雨水)

既計画決定面積 約353ha
追加計画決定面積 約25ha
合計計画決定面積 約378ha

十日町都市計画区域

田川排水区

既計画決定面積 約62ha

中沢川排水区

既計画決定面積 約238ha
追加計画決定面積 約52ha
合計計画決定面積 約290ha

晒川排水区

既計画決定面積 約16ha

中沢川排水区に追加 約25ha

川治川排水区から 中沢川排水区へ変更 約27ha

川治川排水区

既計画決定面積 約37ha
廃止計画決定面積 約27ha
合計計画決定面積 約10ha

排水区域	既計画決定	■
排水区域	追加計画決定	■
排水区域界		---
変更排水区域界		---
廃止排水区域界		---

1:10,000 (100m=1cm)