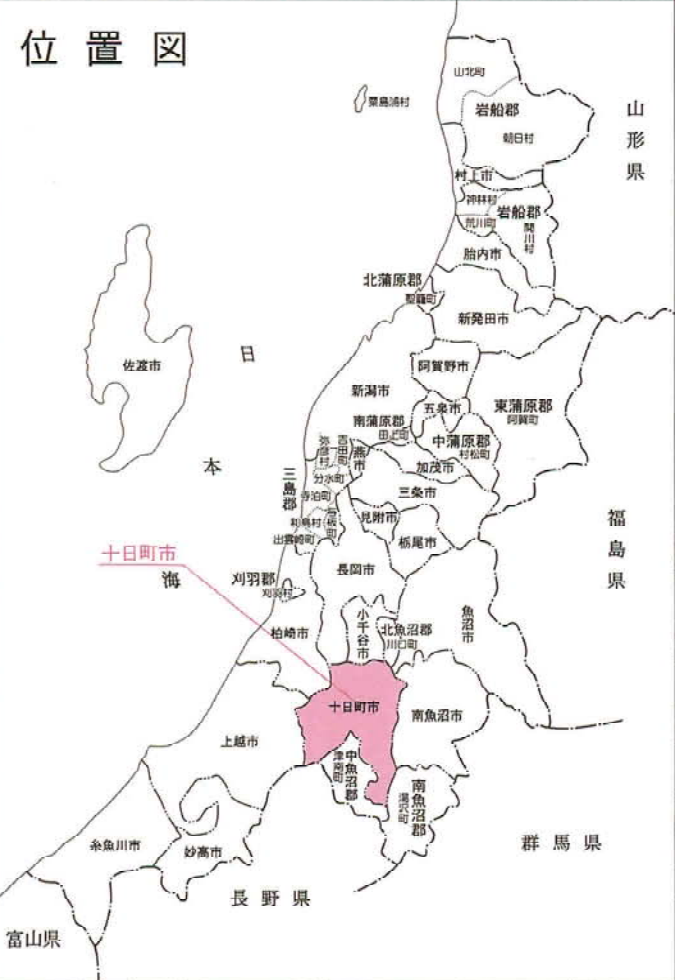
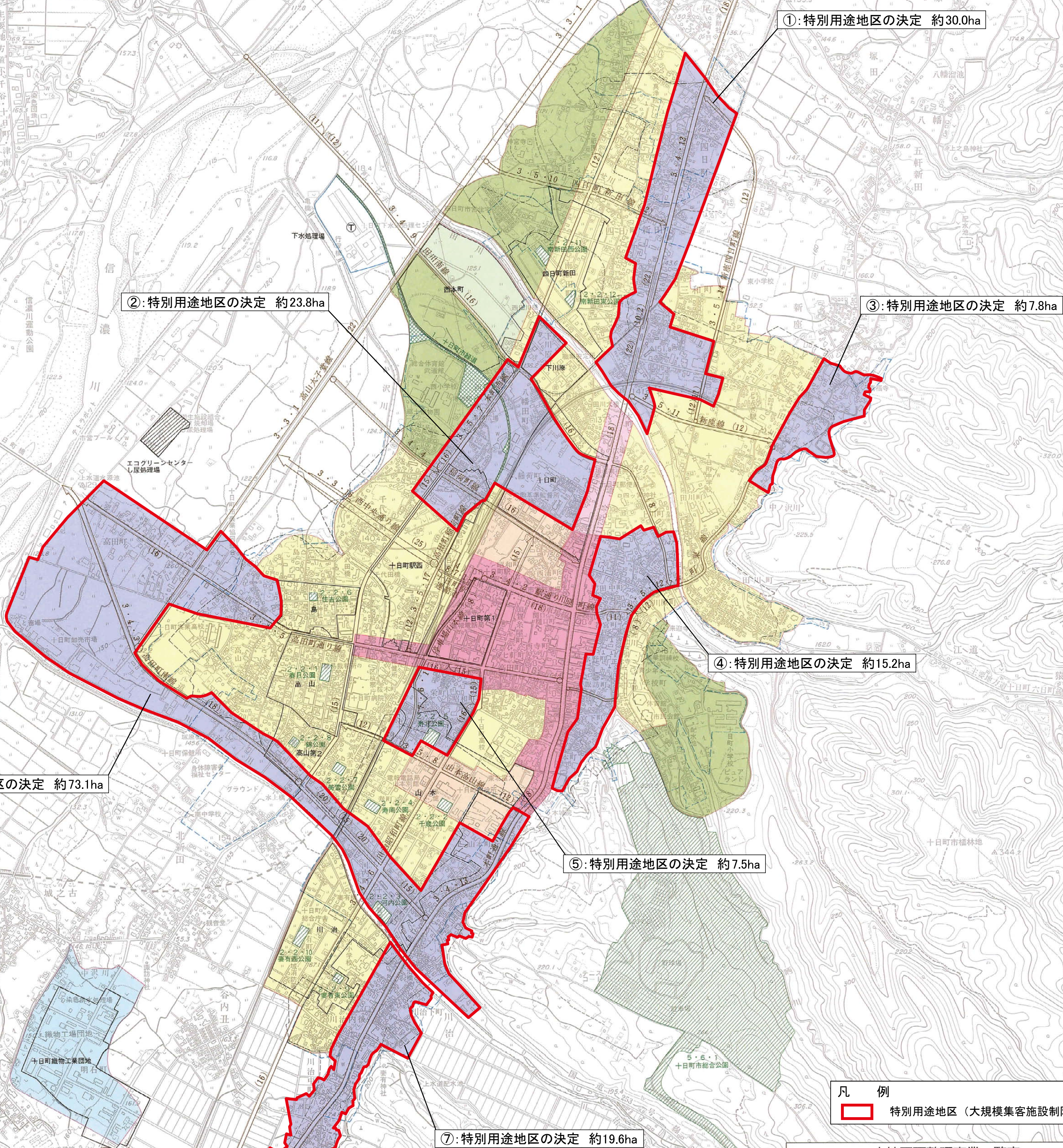
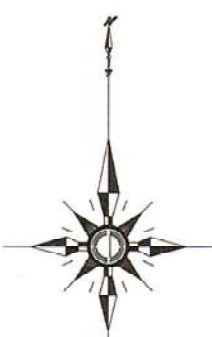


# 十日町都市計画図 総括図



1:10,000 (100m=1cm)



凡例  
 特別用途地区 (大規模集客施設制限地区)

土地区画整理事業一覧表

地区名	事業主体	面積 (ha)	施工年度
旭ヶ丘団地	個人	3.1	S44
四日町新田組	合	10.8	S47 ~ S51
下川原	共同	3.7	S49 ~ S50
十日町	県	13.2	S18 ~ S24
十日町駅西	市	13.8	H5 ~
十日町第1組	合	5.6	S25 ~ S27
高	々	4.7	S38 ~ S45
高山市	市	8.2	S25 ~ S27
高山第2組	合	9.7	S40 ~ S46
山本	々	30.8	S39 ~ S43
川治	々	12.8	S44 ~ S46
十日町織物工業団地	個人	10.5	S46 ~ S47
西本町	市	15.0	H10 ~

	面積 (ha)	当初指定	最終指定
行政区区域	58,992		
十日町都市計画区域	16,895	S9.2.8	H14.4.1
用途地域	530	S45.12.25	H8.4.1
準防火地域	37	S48.12.28	H8.4.1

凡例

種別	名称	地域	名称	面積 (約ha)	建ぺい率 (%)	容積率 (%)
→	都市計画道路	緑	第一種中高層住居専用地域	63.0	60	150
■	都市計画公園	黄緑	第二種中高層住居専用地域	9.9	60	150
■	緑地	黄	第一種住居地域	205.0	60	200
■	土地区画整理事業	白	第二種住居地域	17.0	60	200
■	下水処理場	青	近隣商業地域	4.0	80	200
■	その他の都市施設	赤	商業地域	33.0	80	400
■	準防火地域	紫	準工業地域	177.0	60	200
■	平成12年D1D	青	工業地域	21.0	60	200
■	昭和45年D1D	白	合計	530.0		
				70		200

都市計画公園緑地一覧表

番号	区分	規模	種別	公園名	面積 (約ha)	計画決定	開設	決定年月日
2-2-1	2	2	1	街区公園	0.27	0.27	*	S37.11.22
2-2-2	2	2	2	千歳公園	0.22	0.22	*	S44.10.1
2-2-3	2	2	3	河内公園	0.27	0.27	*	*
2-2-4	2	2	4	寿南公園	0.18	0.18	*	*
2-2-5	2	2	5	寿北公園	0.26	0.26	*	S46.6.15
2-2-6	2	2	6	住吉公園	0.15	0.15	*	S46.6.15
2-2-7	2	2	7	美雪公園	0.18	0.18	*	*
2-2-8	2	2	8	錦公園	0.11	0.11	*	*
2-2-9	2	2	9	美有東公園	0.14	0.14	*	S49.2.20
2-2-10	2	2	10	美有西公園	0.24	0.24	*	*
2-2-11	2	2	11	南新田西公園	0.18	0.18	*	S51.5.15
2-2-12	2	2	12	南新田東公園	0.14	0.14	*	S53.6.14
5-6-1	5	6	1	総合公園	50.90	8.80	S61.12.9	
				小計	13	53.24	11.03	
				緑地	10	2.60	1.60	H7.12.20
				計	14	55.84	12.63	

その他の都市計画施設

名称	位置	面積 (m <sup>2</sup> )	決定年月日
十日町地蔵衛生施設組合	十日町市北915-2	約7,200	H3.3.14
エコクリンセンター			
十日町地蔵衛生施設組合	十日町市北915-2	約7,200	H3.3.14
し尿処理場			

名称	位置	面積 (m <sup>2</sup> )	決定年月日
十日町市下水処理センター	十日町市東甲688	49,890	S49.10.5

都市計画道路一覧表

路線番号	区分	規模	種別	路線名	巾 (m)	延長 (約m)	最終決定年月日
3-3-1	3	3	1	高山太子堂線	22.0	3,750	H7.12.20
3-4-2	3	4	2	駅通り川原町線	11.0, 18.0	590	S53.12.12
3-4-3	3	4	3	高田町南線	18.0	1,460	H7.12.20
3-4-4	3	4	4	稲荷町線	16.0	1,120	H7.12.20
3-4-5	3	4	5	高田町通り線	15.0, 16.0	1,870	H7.12.20
3-4-6	3	4	6	川治昭和町線	15.0, 16.0	2,680	S60.2.22
3-5-7	3	5	7	山本高山線	12.0~20.0	3,980	H7.12.20
3-4-9	3	4	9	田川新線	8.0~16.0	2,490	H7.12.20
3-5-10	3	5	10	四日町新線	12.0	680	H7.12.20
3-5-11	3	5	11	新原線	12.0	550	H7.12.20
3-5-12	3	5	12	本町東線	8.0, 12.0	1,380	S57.8.3
3-4-13	3	4	13	本町通り線	10.2~22.0	5,330	H7.12.20
3-5-14	3	5	14	新原四日町線	11.0, 12.0	1,300	H7.12.20
3-5-15	3	5	15	川治明石町線	12.0, 16.0	600	H7.12.20
3-3-16	3	3	16	西中央通り線	25.0	720	H4.10.23
3-5-17	3	5	17	高田町稲荷町線	12.0	590	H4.10.23
7-6-1	7	6	1	停車場山本線	8.0	680	H元.2.28
8-7-1	8	7	1	十日町駅連絡道	4.0	130	H4.10.23
				計	19	30,600	
				駅前広場	1,960	S41.12.3	
				駅西口交通広場	4,400	H4.10.23	

