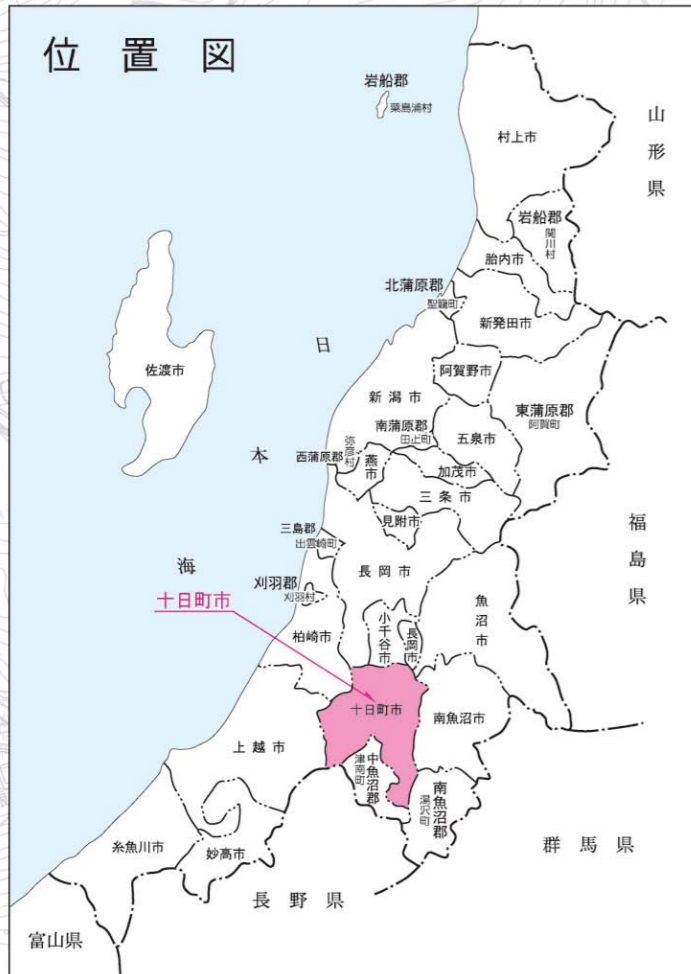


十日町都市計画総括図 (地区計画の指定)



行政区	面積(ha)	当初指定	最終指定
十日町都市計画区域	59,039		
川西都市計画区域	16,895	S9.2.8	H14.4.1
用途地域	530	S45.12.25	H29.2.10
準防火地域	38	S48.12.28	H26.12.15
特別用途地区 (大規模集客施設制限地区)	174	H24.12.14	H26.12.15
川西都市計画区域 用途地域	2,650	S62.4.1	
特別用途地区 (大規模集客施設制限地区)	110	H6.4.1	
特別用途地区 (大規模集客施設制限地区)	9.1	H24.12.14	

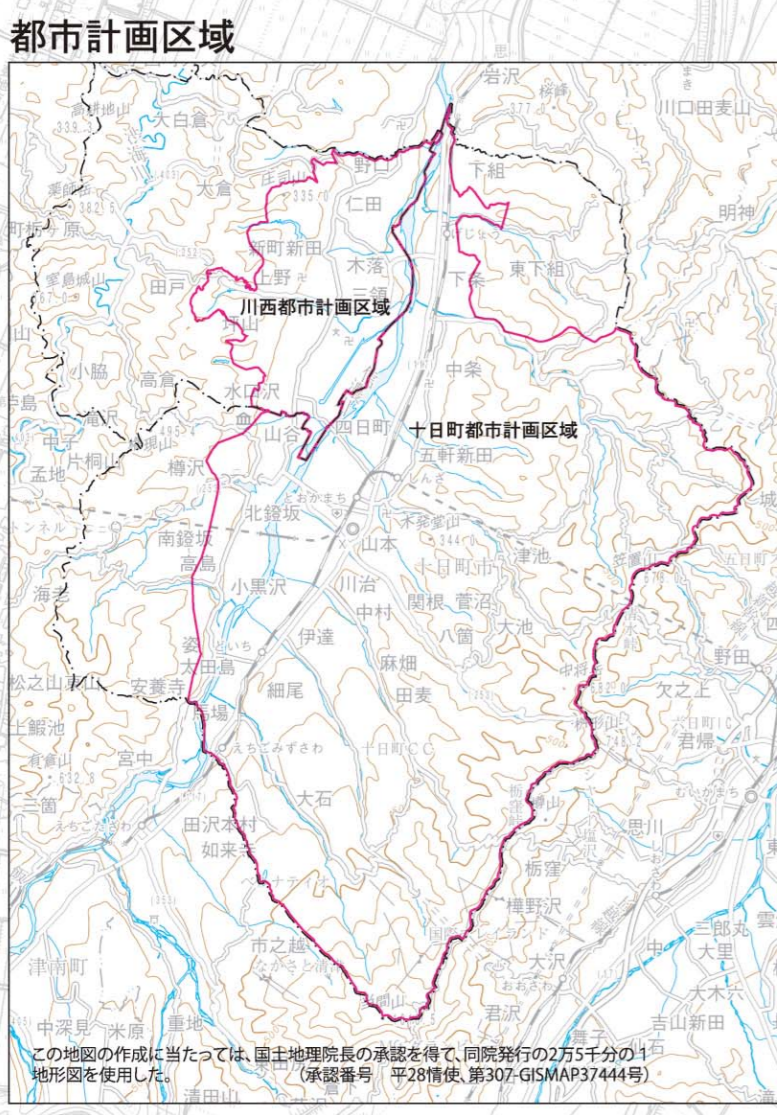
十日町都市計画道路一覧表							
路線番号	区分	規模	路線名	幅員(m)	延長(約m)	決定年月日	変更年月日
3 3 1	1	高山太子堂線	22.0	3,750	S44.5.22	H7.12.20	
3 4 2	2	駅通り川原町線	11.0,18.0	590	S33.3.28	S53.12.12	
3 4 3	3	高田町南線	18.0	1,460	S44.5.22	H7.12.20	
3 4 4	4	稲荷町線	16.0	1,120	S33.3.28	H7.12.20	
3 4 5	5	高田町通り線	15.0,16.0	1,870	S33.3.28	H7.12.20	
3 4 6	6	川治昭和町線	15.0,16.0	2,680	S33.3.28	S60.2.22	
3 5 7	7	本町西線	12.0~20.0	3,980	S33.3.28	H7.12.20	
3 5 8	8	山本高山線	8.0,12.0	700	S39.10.7	H7.12.20	
3 4 9	9	田川南線	8.0~16.0	2,490	S33.3.28	H7.12.20	
3 5 10	10	四日町新田線	12.0	680	S44.5.22	H7.12.20	
3 5 11	11	新座線	12.0	550	S44.5.22	H7.12.20	
3 5 12	12	本町東線	8.0,12.0	1,380	S33.3.28	S57.8.3	
3 4 13	13	本町通り線	10.2~22.0	5,330	S33.3.28	H7.12.20	
3 5 14	14	新座四日町線	11.0,12.0	1,300	S57.8.3	H7.12.20	
3 5 15	15	川治明石町線	12.0,16.0	600	S60.2.22	H7.12.20	
3 3 16	16	西中央通り線	25.0	720	H4.10.23		
3 5 17	17	高田町稲荷町線	12.0	590	H4.10.23		
7 6 1	1	停車場山本線	8.0	680	S33.3.28	H元.2.28	
8 7 1	1	十日町駅連絡道	4.0	130	H4.10.23		
計 19 路線					30,600		
十日町駅前広場				1,960m		S33.3.28	S41.12.3
十日町駅西口交通広場				4,400m		H4.10.23	

川西都市計画道路一覧表							
路線番号	区分	規模	路線名	幅員(m)	延長(約m)	決定年月日	変更年月日
3 4 1	1	中央通り線	15.5,18.0	3,120	H6.4.1		
3 4 2	2	東通り線	16.0	1,550	H6.4.1		
3 5 3	3	川西十日町線	12.0,18.0	1,300	H6.4.1		
計 3 路線					5,970		

十日町都市計画公園緑地一覧表									
番号	区分	規模	種別	公園名	面積(約ha)	計画決定開設	決定年月日	変更年月日	
2 2 1	1	街区公園	春日公園	0.27	0.27	S37.11.22	S53.6.14		
2 2 2	2	"	千歳公園	0.22	0.22	S44.10.1	S53.6.14		
2 2 3	3	"	河内公園	0.27	0.27	S44.10.1	S53.6.14		
2 2 4	4	"	寿南公園	0.18	0.18	S44.10.1	S53.6.14		
2 2 5	5	"	寿北公園	0.26	0.26	S44.10.1	S53.6.14		
2 2 6	6	"	住吉公園	0.15	0.15	S46.6.15	S53.6.14		
2 2 7	7	"	美雪公園	0.18	0.18	S46.6.15	S53.6.14		
2 2 8	8	"	錦公園	0.11	-	S46.6.15	S53.6.14		
2 2 9	9	"	妻有東公園	0.14	0.14	S49.2.20	S53.6.14		
2 2 10	10	"	妻有西公園	0.24	0.24	S49.2.20	S53.6.14		
2 2 11	11	"	南新田西公園	0.18	0.18	S51.5.15	S53.6.14		
2 2 12	12	"	南新田東公園	0.14	0.14	S53.6.14			
5 6 1	1	総合公園	十日町市総合公園	50.9	10.74	S56.8.21	S61.12.9		
小計				13箇所	53.24	12.97			
1				緑地	十日町市緑道	2.7	1.60	S59.2.28	H29.2.10
計 14 箇所					55.94	14.57			

十日町都市計画その他の都市計画施設						
名称	位置	面積(m)	決定年月日	変更年月日		
十日町地域衛生施設組合 エコリネンセンター	十日町市丑915-2	約7,200m ²	H3.3.14			
十日町地域衛生施設組合 し尿処理場	十日町市丑984-1	約7,200m ²	H3.3.14			
十日町市し尿前処理施設	十日町市寅甲688	約2,100m ²	H23.10.20			
十日町市下水道センター	十日町市寅甲688	約47,800m ²	S49.10.5	H23.10.20		

土地区画整理事業一覧表				
地区名	事業主体	面積(ha)	施工年度	
旭ヶ丘団地	個人	3.1	S44	
四日町新田	組合	10.8	S47~S51	
西本町	市	15.9	H10~H26	
下川原	共同	3.7	S49~S50	
十日町	市	13.2	S18~S24	
十日町駅西	市	13.8	H5~H24	
十日町第1	組合	5.6	S25~S27	
島	"	4.7	S38~S45	
高山	市	8.2	S31~S35	
高山第2	組合	9.7	S40~S46	
山本	"	30.8	S39~S43	
川治	"	12.8	S44~S46	
十日町織物工業団地	個人	10.5	S46~S47	



十日町駅西地区：地区計画を指定 約7.6ha

種別	名称	地域	名称	十日町都市計画区域			川西都市計画区域		
				面積(約ha)	建ぺい率(%)	容積率(%)	面積(約ha)	建ぺい率(%)	容積率(%)
都市計画区域	第一種中高層住居専用地域			57	60	150	27	60	200
都市計画道路	第二種中高層住居専用地域			9.9	60	150	31	60	200
都市計画公園	第一種住居地域			208	60	200	5.0	60	200
緑地	第二種住居地域			22	60	200	27	60	200
土地区画整理事業	近隣商業地域			4.0	80	200	11	80	200
下水処理場	商業地域			34	80	400	-	-	-
その他の都市施設	準工業地域 (特別用途地区：大規模集客施設制限地区)			174	60	200	9.1	60	200
準防火地域	工業地域			21	60	200	-	-	-
平成27年D1D	合計			530			110		
昭和45年D1D									
旧市町界	都市計画区域の用途地域外			16,365	70	200	2,540	70	200

凡例	
	地区計画指定区域

1:10,000 (100m=1cm)