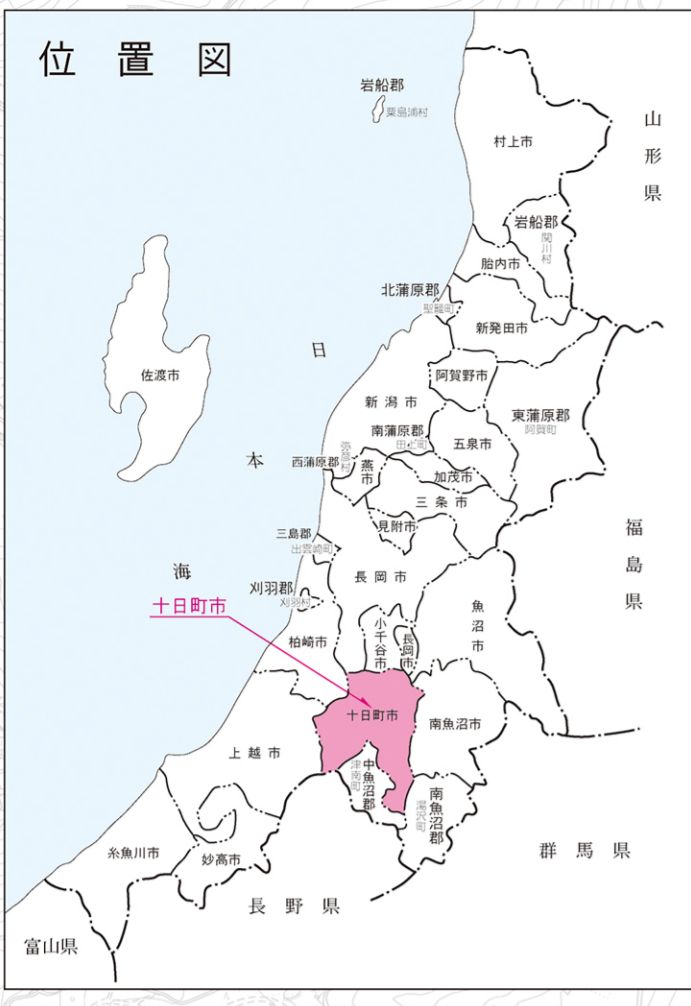


十日町都市計画総括図

川西都市計画総括図



川西都市計画区域

行政区	面積(ha)	当初指定	最終指定
十日町都市計画区域	16,895	S9.2.8	H14.4.1
用途地域	530	S45.12.25	R2.1.30
準防火地域	38	S48.12.28	H26.12.15
特別用途地区(大規模集客施設制限地区)	174	H24.12.14	H26.12.15
川西都市計画区域	2,650	S62.4.1	
用途地域	110	H6.4.1	
特別用途地区(大規模集客施設制限地区)	9.1	H24.12.14	

路線番号	路線名	幅員(m)	延長(約m)	決定年月日	変更年月日
3 3 1	高山太子堂線	22.0	3,750	S44.5.22	R8.2.27
3 4 2	駅通り川原町線	11.0~18.0	590	S33.3.28	S53.12.12
3 4 3	高田町南線	18.0	1,450	S44.5.22	R8.2.27
3 4 4	稲荷町線	10.5~16.0	1,120	S33.3.28	R8.2.27
3 4 5	高田町通り線	15.0~16.0	1,890	S33.3.28	R8.2.27
3 4 6	川治昭和町線	15.0~16.0	2,680	S33.3.28	S60.2.22
3 5 7	本町西線	12.0~20.0	3,980	S33.3.28	R8.2.27
3 5 8	山本高山線	12.0	700	S39.10.7	R8.2.27
3 4 9	田川南線	8.0~16.0	2,490	S33.3.28	H7.12.20
3 5 10	四日町新田線	12.0	680	S44.5.22	H7.12.20
3 5 11	新座線	12.0	550	S44.5.22	H7.12.20
3 5 12	本町東線	12.0	900	S33.3.28	R8.2.27
3 4 13	本町通り線	13.5~18.0	5,330	S33.3.28	R8.2.27
3 5 14	新座四日町線	12.0	930	S57.8.3	R8.2.27
3 5 15	川治明石町線	12.0~16.0	600	S60.2.22	R8.2.27
3 3 16	西中央通り線	25.0	720	H4.10.23	
3 5 17	高田町稲荷町線	12.0	590	H4.10.23	
7 6 1	停車場山本線	8.0	680	S33.3.28	H元.2.28
8 7 1	十日町駅連絡道	4.0	130	H4.10.23	
計 19 路線			29,760		
十日町駅前広場		1,960m		S33.3.28	S41.12.3
十日町駅西口交通広場		4,400m		H4.10.23	

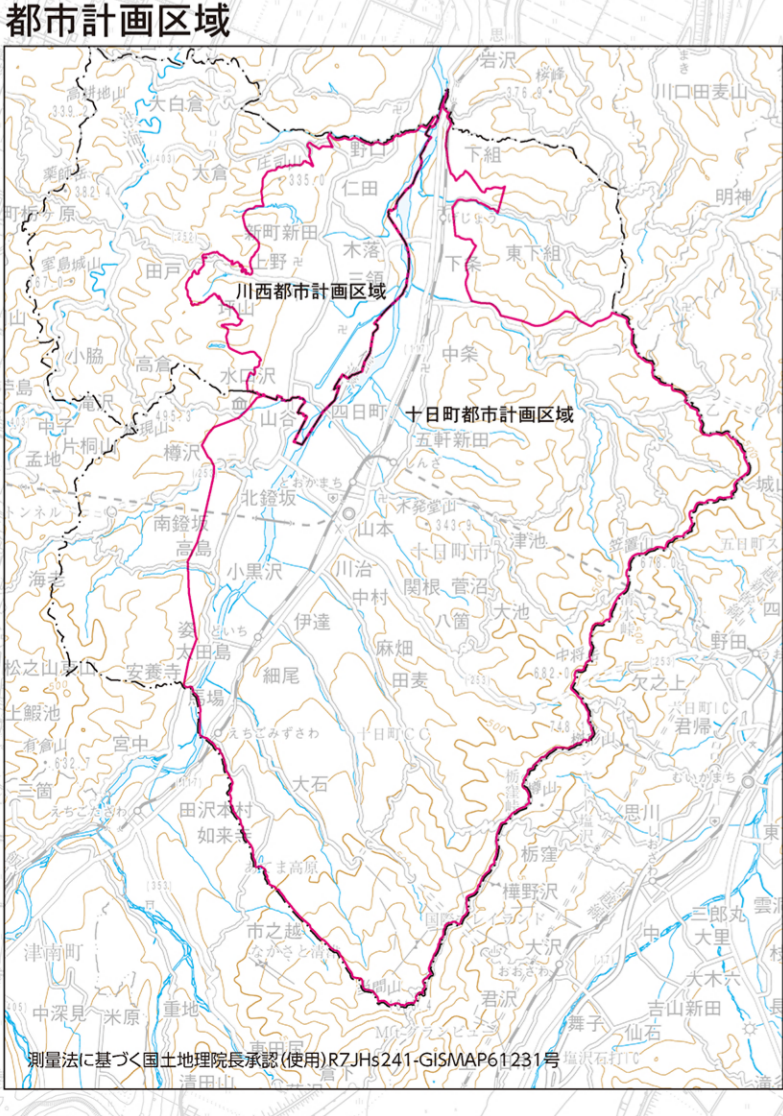
路線番号	路線名	幅員(m)	延長(約m)	決定年月日	変更年月日
3 4 1	中央通り線	15.5~18.0	3,120	H6.4.1	R5.3.3
3 4 2	東通り線	16.0	1,550	H6.4.1	
3 5 3	川西十日町線	12.0~18.0	1,300	H6.4.1	R5.3.3
計 3 路線			5,970		

名	面積(約ha)	決定年月日	変更年月日
十日町駅西地区地区計画	7.6	R2.1.30	

番号	種別	公園名	面積(約ha)	計画決定	開設	決定年月日	変更年月日
2 2 1	街区公園	春日公園	0.27	0.27	S37.11.22	S53.6.14	
2 2 2	"	千歳公園	0.22	0.22	S44.10.1	S53.6.14	
2 2 3	"	河内公園	0.27	0.27	S44.10.1	S53.6.14	
2 2 4	"	寿南公園	0.18	0.18	S44.10.1	S53.6.14	
2 2 5	"	寿北公園	0.26	0.26	S44.10.1	S53.6.14	
2 2 6	"	住吉公園	0.15	0.15	S46.6.15	S53.6.14	
2 2 7	"	美雪公園	0.18	0.18	S46.6.15	S53.6.14	
2 2 8	"	錦公園	0.11	-	S46.6.15	S53.6.14	
2 2 9	"	妻有東公園	0.14	0.14	S49.2.20	S53.6.14	
2 2 10	"	妻有西公園	0.24	0.24	S49.2.20	S53.6.14	
2 2 11	"	南新田西公園	0.18	0.18	S51.5.15	S53.6.14	
2 2 12	"	南新田東公園	0.14	0.14	S53.6.14		
5 6 1	総合公園	十日町市総合公園	50.9	10.74	S56.8.21	S61.12.9	
小計 13箇所			53.24	12.97			
1	緑地	十日町市緑道	2.7	2.18	S59.2.28	R2.6.1	
計 14箇所			55.94	15.15			

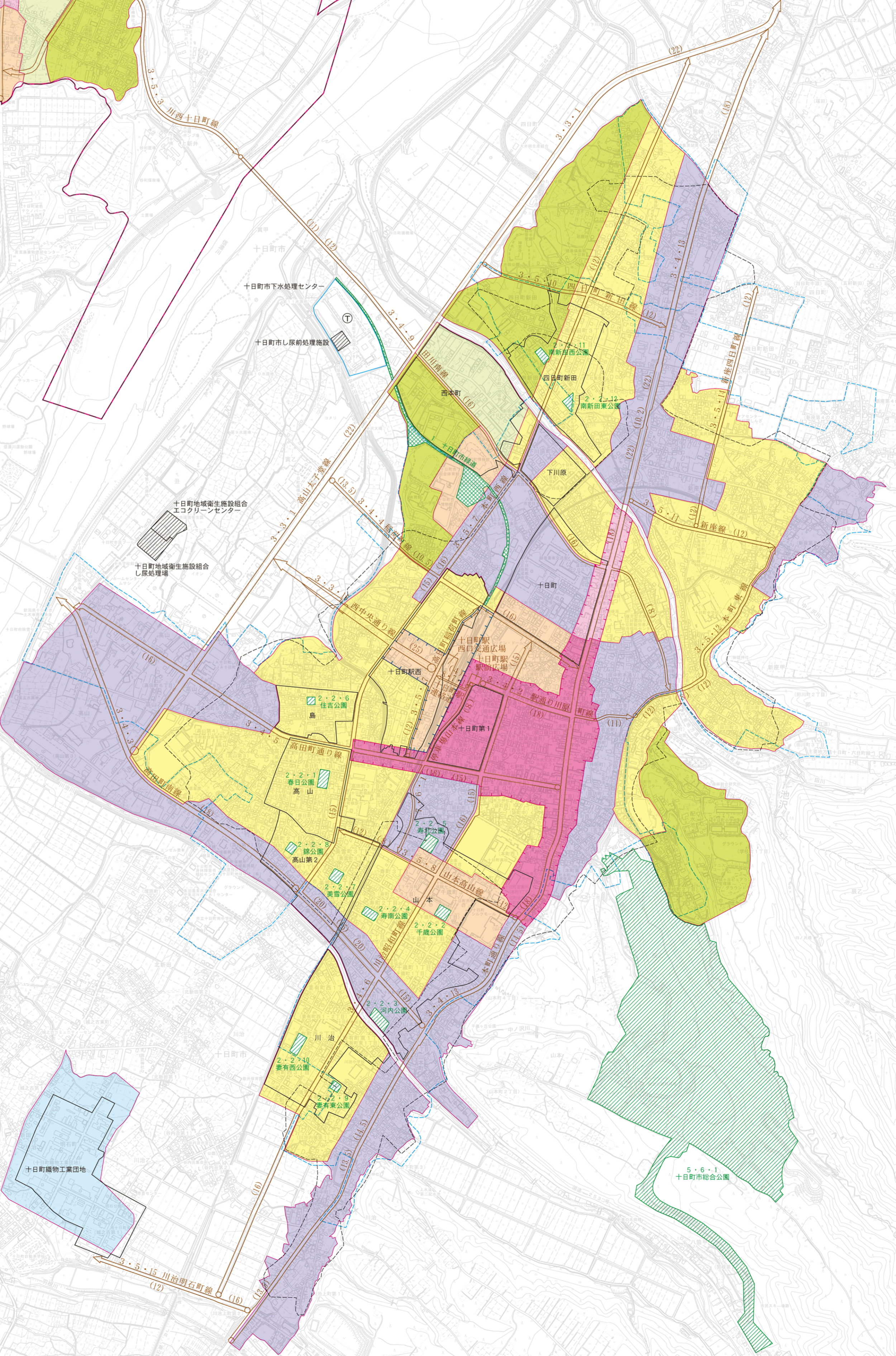
名称	位置	面積(m ²)	決定年月日	変更年月日
十日町地域衛生施設組合エコリンスター	十日町市高田町六丁目915番地2	約7,200m ²	H3.3.14	
十日町地域衛生施設組合し尿処理場	十日町市高田町六丁目915番地2	約7,200m ²	H3.3.14	
十日町市し尿前処理施設	十日町市西本町三丁目688番地	約2,100m ²	H23.10.20	
十日町市下水処理センター	十日町市西本町三丁目688番地	約47,800m ²	S49.10.5	H23.10.20

地区名	事業主体	面積(ha)	施工年度
旭ヶ丘団地	個人	3.1	S44
四日町新田	組合	10.8	S47~S51
西本町	市	15.9	H10~H26
下川原	共同	3.7	S49~S50
十日町	市	13.2	S18~S24
十日町駅西	市	13.8	H5~H24
十日町第1組	組合	5.6	S25~S27
島	"	4.7	S38~S45
高山山	市	8.2	S31~S35
高山第2組	組合	9.7	S40~S46
山本	"	30.8	S39~S43
川治	"	12.8	S44~S46
十日町織物工業団地	個人	10.5	S46~S47



種別	名称	地域	名称	十日町都市計画区域		川西都市計画区域	
				面積(約ha)	容積率(%)	面積(約ha)	容積率(%)
都市計画区域	第一種中高層住居専用地域			57	60	150	27
都市計画道路	第二種中高層住居専用地域			9.9	60	150	31
都市計画公園	第一種住居地域			200	60	200	5.0
緑地	第二種住居地域			22	60	200	27
土地区画整理事業	第二種住居地域			7.6	60	300	-
下水処理場	近隣商業地域			4.0	80	200	11
その他の都市施設	商業地域			34	80	400	-
準防火地域	準工業地域			174	60	200	9.1
地区計画	工業地域			21	60	200	-
令和2年DID	合計			530		110	
昭和45年DID							
旧市町界	都市計画区域の用途地域外			16,365	70	200	2,540

十日町都市計画区域



1:10,000 (100m=1cm)