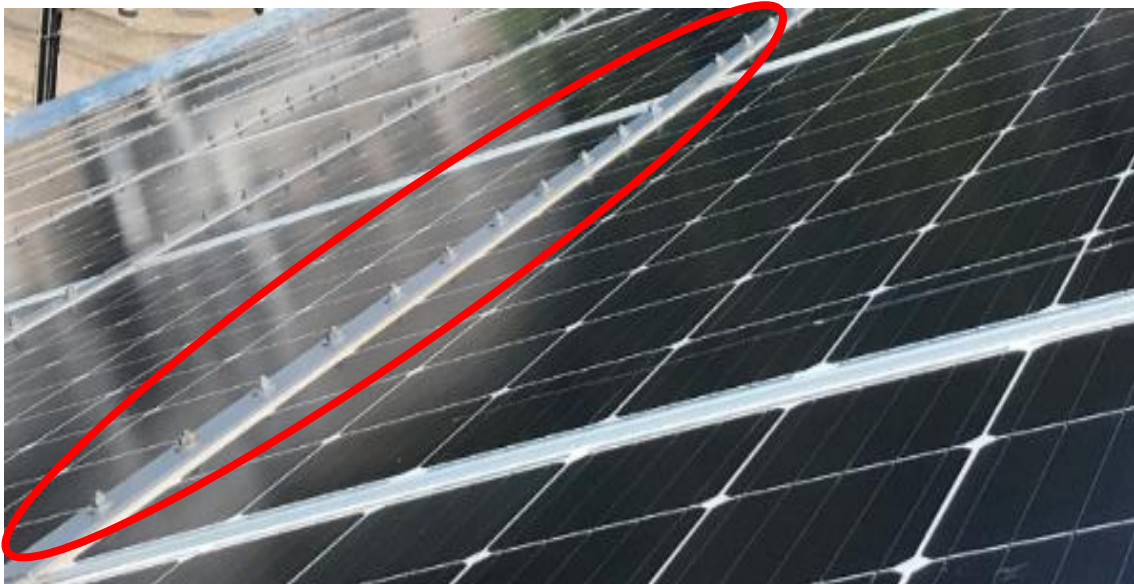


## 太陽光パネル設置の際の注意点について

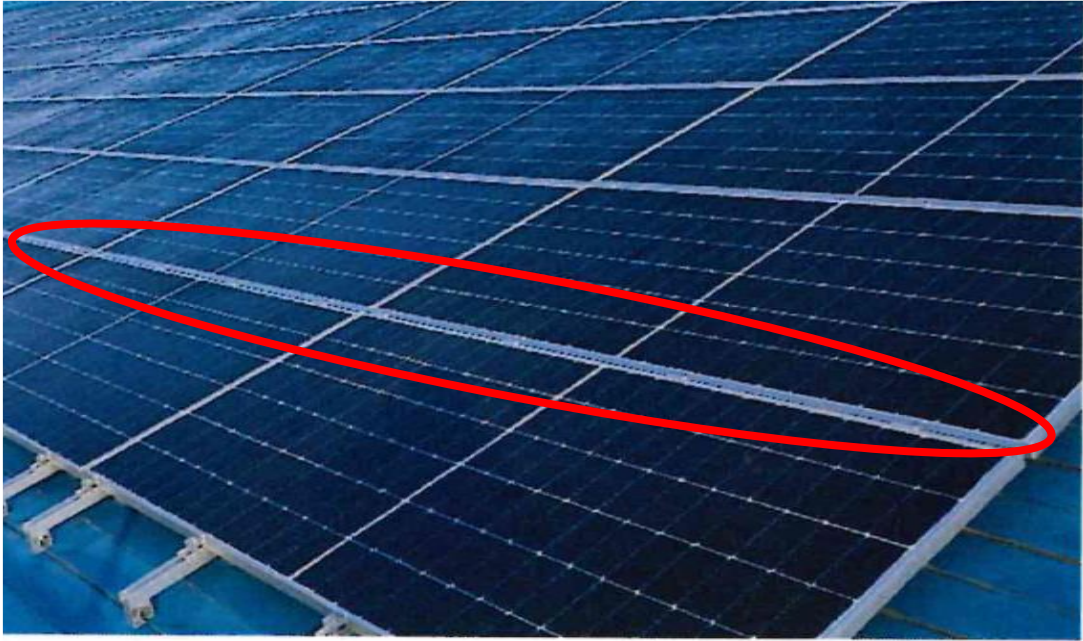
降雪時に太陽光パネルに積雪があると、発電を行わなくなるため、なるべく積雪しないように設置する必要があります。積雪する原因の1つとして、パネルの取付金具への着雪が挙げられます。



積雪のあるパネル



上図では取付金具が突起状となっており、この部分に着雪するため落雪しにくくなります。



取付金具がないため、落雪しやすくなります。

取付方法は設置業者によって異なりますので、業者の方とよく相談してください。