

# 第一次十日町市下水道事業経営戦略

(令和2年度～令和11年度)

令和3年3月 策定

(令和7年3月 一部改訂)

(令和8年3月 一部改訂)

十日町市 上下水道局

## 目 次

|                               |        |
|-------------------------------|--------|
| 1. 事業概要                       | 1      |
| 2. 将来の事業環境                    | 5      |
| 3. 経営の基本方針                    | 13     |
| 4. 投資・財政計画（収支計画）              | 13     |
| 5. 経営戦略の事後検証、改定等に関する事項        | 15     |
| 6. 経費回収率の向上に向けたロードマップ（R7.3改訂） | 15     |
| 経営比較分析表                       | 別紙1～5  |
| 投資・財政計画（収支計画）                 | 別紙6～11 |

### 令和8年3月の一部改訂にあたって

本経営戦略は、各公営企業が将来にわたって安定的に事業を継続していくための中長期的な経営の指針です。

策定から5年が経過したことから、社会情勢や事業環境の変化に対応することを目的とし、現状及び実績と原戦略の乖離を検証した上で、内容の一部を改訂しました。

改訂にあたっては、水需要の低下による使用料収入の減少や物価高騰などの影響を考慮し、**投資・財政計画を最新のものに改めました**。また、**5年間の事業成果や原戦略からの主要な変動箇所などを赤字または囲みで明示、修正**しました。

検証の結果を踏まえ、大きな計画の遅れや、想定外の障害は生じておらず、今後も本戦略に基づき着実に事業運営を進めてまいります。

## 十日町市下水道事業経営戦略

|             |   |                    |  |  |  |
|-------------|---|--------------------|--|--|--|
| 団 体 名       | : | 十日町市               |  |  |  |
| 事 業 名       | : | 下水道事業              |  |  |  |
| 策 定 日       | : | 令和 3 年 3 月         |  |  |  |
| 一 部 改 訂 日 ① | : | 令和 7 年 3 月         |  |  |  |
| 一 部 改 訂 日 ② | : | 令和 8 年 3 月         |  |  |  |
| 計 画 期 間     | : | 令和 2 年度 ~ 令和 11 年度 |  |  |  |

### 1. 事業概要

#### (1) 事業の現況

##### ① 施設

|                             |   |                        |                         |          |                 |                  |    |      |  |      |       |  |        |           |  |                             |        |  |      |              |  |      |    |         |    |             |     |    |         |    |         |      |                        |  |      |                     |  |     |                  |  |        |              |  |
|-----------------------------|---|------------------------|-------------------------|----------|-----------------|------------------|----|------|--|------|-------|--|--------|-----------|--|-----------------------------|--------|--|------|--------------|--|------|----|---------|----|-------------|-----|----|---------|----|---------|------|------------------------|--|------|---------------------|--|-----|------------------|--|--------|--------------|--|
| 供用開始年度<br>(供用開始後年数)         | 公共下水道事業:昭和58年5月1日(42年)<br>特定環境保全公共下水道事業:平成7年5月1日(30年)<br>農業集落排水事業:昭和59年10月15日(41年)<br>個別排水処理事業:平成14年1月6日(24年)<br>特定地域生活排水処理事業:平成18年4月1日(20年)  | 法適(全部適用・一部適用)<br>非適の区分 | 令和2(2020)年4月1日より法適用(財務) |          |                 |                  |    |      |  |      |       |  |        |           |  |                             |        |  |      |              |  |      |    |         |    |             |     |    |         |    |         |      |                        |  |      |                     |  |     |                  |  |        |              |  |
| 処理区域内人口密度                   | 公共下水道事業:30.51人/ha<br>特定環境保全公共下水道事業:20.07人/ha<br>農業集落排水事業:12.11人/ha<br>個別排水処理事業:0.20人/ha<br>特定地域生活排水処理事業:0.70人/ha<br>(令和6年度末現在)  | 流域下水道等への<br>接続の有無      | 無し                      |          |                 |                  |    |      |  |      |       |  |        |           |  |                             |        |  |      |              |  |      |    |         |    |             |     |    |         |    |         |      |                        |  |      |                     |  |     |                  |  |        |              |  |
| 処理区数                        | 本市の下水道事業は、公共下水道事業、特定環境保全公共下水道事業、農業集落排水事業、合併処理浄化槽事業の4事業で行っています。<br>公共下水道事業は、市の中心部を対象に全体計画処理面積約847ha、全体計画処理人口16,230人となっており、昭和50年に事業着手し58年に供用開始、以後下水処理センターの増設や改築、管渠整備を進め今日に至っています。<br>特定環境保全公共下水道事業は、地域ごとに6処理区あります。平成3年から7年に事業着手し、7年から12年にかけてそれぞれ供用開始しています。<br>農業集落排水事業は、十日町地域、川西地域、松代地域に9地区(8処理場)あり、昭和54年から平成11年に事業着手し、平成元年から15年にそれぞれ供用開始しています。<br>また、本市では合併処理浄化槽整備区域を定め、平成18年度から合併処理浄化槽整備を進めており、令和元年度は整備事業により9基設置、普及率47.48%となっています。  |                        |                         |          |                 |                  |    |      |  |      |       |  |        |           |  |                             |        |  |      |              |  |      |    |         |    |             |     |    |         |    |         |      |                        |  |      |                     |  |     |                  |  |        |              |  |
|                             | <b>《令和8年3月 追記》</b><br>農業集落排水事業は、令和3年4月に上野地区および元町新町地区を特定環境保全公共下水道へ接続したことにより、十日町地域、川西地域、松代地域で7地区(6処理場)となりました。<br>合併処理浄化槽整備については、令和2年度～令和6年度にかけて61基設置し、普及率は53.52%となりました。   |                        |                         |          |                 |                  |    |      |  |      |       |  |        |           |  |                             |        |  |      |              |  |      |    |         |    |             |     |    |         |    |         |      |                        |  |      |                     |  |     |                  |  |        |              |  |
| 処理場数                        | 公共下水道処理場の概要<br>ア.十日町市下水処理センター概要 <table border="1" style="width: 100%; border-collapse: collapse; margin-top: 5px;"> <tr> <td>所在地・用地面積</td> <td>十日町市西本町3丁目688番地</td> <td>4.8<sup>㊦</sup></td> </tr> <tr> <td>区分</td> <td colspan="2">全体計画</td> </tr> <tr> <td>工事着手</td> <td colspan="2">昭和54年</td> </tr> <tr> <td>計画処理面積</td> <td colspan="2">1,625.2ha</td> </tr> <tr> <td>計画処理能力(m<sup>3</sup>/日最大)</td> <td colspan="2">15,600</td> </tr> <tr> <td>排除方式</td> <td colspan="2">分流式(生活雑排水のみ)</td> </tr> <tr> <td rowspan="2">処理方式</td> <td>汚水</td> <td>標準活性汚泥法</td> </tr> <tr> <td>汚泥</td> <td>濃縮→消化→脱水→搬出</td> </tr> <tr> <td rowspan="2">系列数</td> <td>汚水</td> <td>2系列(4池)</td> </tr> <tr> <td>汚泥</td> <td>1系列(2槽)</td> </tr> <tr> <td>流入水質</td> <td colspan="2">BOD 210mg/ℓ SS 200mg/ℓ</td> </tr> <tr> <td>放流水質</td> <td colspan="2">BOD 15mg/ℓ SS10mg/ℓ</td> </tr> <tr> <td>放流先</td> <td colspan="2">一級河川中沢川(一級河川信濃川)</td> </tr> <tr> <td>水質環境基準</td> <td colspan="2">類型(A)達成期間(イ)</td> </tr> </table> ※令和6年度事業計画の変更認可に伴う変更(既認可)<br><br>○特徴<br>①積雪期間でも維持管理が安全で効率よくできるように管理本館、汚泥脱水棟、沈砂池、ポンプ室は合棟式<br>②管理本館等の建物は、3mの積雪に耐えるものであり、水処理施設には覆蓋を設けさらに臭気対策のため二重に覆蓋を設置<br>③流入量の時間変動に対しては最初沈殿池に流量調整機能を持たせる<br>④民間染色排水が多く流入することを考慮し、エアレーション時間を長くとする構造とした |                        |                         | 所在地・用地面積 | 十日町市西本町3丁目688番地 | 4.8 <sup>㊦</sup> | 区分 | 全体計画 |  | 工事着手 | 昭和54年 |  | 計画処理面積 | 1,625.2ha |  | 計画処理能力(m <sup>3</sup> /日最大) | 15,600 |  | 排除方式 | 分流式(生活雑排水のみ) |  | 処理方式 | 汚水 | 標準活性汚泥法 | 汚泥 | 濃縮→消化→脱水→搬出 | 系列数 | 汚水 | 2系列(4池) | 汚泥 | 1系列(2槽) | 流入水質 | BOD 210mg/ℓ SS 200mg/ℓ |  | 放流水質 | BOD 15mg/ℓ SS10mg/ℓ |  | 放流先 | 一級河川中沢川(一級河川信濃川) |  | 水質環境基準 | 類型(A)達成期間(イ) |  |
| 所在地・用地面積                    | 十日町市西本町3丁目688番地   | 4.8 <sup>㊦</sup>       |                         |          |                 |                  |    |      |  |      |       |  |        |           |  |                             |        |  |      |              |  |      |    |         |    |             |     |    |         |    |         |      |                        |  |      |                     |  |     |                  |  |        |              |  |
| 区分                          | 全体計画  |                        |                         |          |                 |                  |    |      |  |      |       |  |        |           |  |                             |        |  |      |              |  |      |    |         |    |             |     |    |         |    |         |      |                        |  |      |                     |  |     |                  |  |        |              |  |
| 工事着手                        | 昭和54年   |                        |                         |          |                 |                  |    |      |  |      |       |  |        |           |  |                             |        |  |      |              |  |      |    |         |    |             |     |    |         |    |         |      |                        |  |      |                     |  |     |                  |  |        |              |  |
| 計画処理面積                      | 1,625.2ha   |                        |                         |          |                 |                  |    |      |  |      |       |  |        |           |  |                             |        |  |      |              |  |      |    |         |    |             |     |    |         |    |         |      |                        |  |      |                     |  |     |                  |  |        |              |  |
| 計画処理能力(m <sup>3</sup> /日最大) | 15,600  |                        |                         |          |                 |                  |    |      |  |      |       |  |        |           |  |                             |        |  |      |              |  |      |    |         |    |             |     |    |         |    |         |      |                        |  |      |                     |  |     |                  |  |        |              |  |
| 排除方式                        | 分流式(生活雑排水のみ)  |                        |                         |          |                 |                  |    |      |  |      |       |  |        |           |  |                             |        |  |      |              |  |      |    |         |    |             |     |    |         |    |         |      |                        |  |      |                     |  |     |                  |  |        |              |  |
| 処理方式                        | 汚水  | 標準活性汚泥法                |                         |          |                 |                  |    |      |  |      |       |  |        |           |  |                             |        |  |      |              |  |      |    |         |    |             |     |    |         |    |         |      |                        |  |      |                     |  |     |                  |  |        |              |  |
|                             | 汚泥  | 濃縮→消化→脱水→搬出            |                         |          |                 |                  |    |      |  |      |       |  |        |           |  |                             |        |  |      |              |  |      |    |         |    |             |     |    |         |    |         |      |                        |  |      |                     |  |     |                  |  |        |              |  |
| 系列数                         | 汚水  | 2系列(4池)                |                         |          |                 |                  |    |      |  |      |       |  |        |           |  |                             |        |  |      |              |  |      |    |         |    |             |     |    |         |    |         |      |                        |  |      |                     |  |     |                  |  |        |              |  |
|                             | 汚泥  | 1系列(2槽)                |                         |          |                 |                  |    |      |  |      |       |  |        |           |  |                             |        |  |      |              |  |      |    |         |    |             |     |    |         |    |         |      |                        |  |      |                     |  |     |                  |  |        |              |  |
| 流入水質                        | BOD 210mg/ℓ SS 200mg/ℓ  |                        |                         |          |                 |                  |    |      |  |      |       |  |        |           |  |                             |        |  |      |              |  |      |    |         |    |             |     |    |         |    |         |      |                        |  |      |                     |  |     |                  |  |        |              |  |
| 放流水質                        | BOD 15mg/ℓ SS10mg/ℓ   |                        |                         |          |                 |                  |    |      |  |      |       |  |        |           |  |                             |        |  |      |              |  |      |    |         |    |             |     |    |         |    |         |      |                        |  |      |                     |  |     |                  |  |        |              |  |
| 放流先                         | 一級河川中沢川(一級河川信濃川)  |                        |                         |          |                 |                  |    |      |  |      |       |  |        |           |  |                             |        |  |      |              |  |      |    |         |    |             |     |    |         |    |         |      |                        |  |      |                     |  |     |                  |  |        |              |  |
| 水質環境基準                      | 類型(A)達成期間(イ)  |                        |                         |          |                 |                  |    |      |  |      |       |  |        |           |  |                             |        |  |      |              |  |      |    |         |    |             |     |    |         |    |         |      |                        |  |      |                     |  |     |                  |  |        |              |  |

特定環境保全公共下水道処理場の概要

イ.中里浄化センター概要

|                             |                        |                        |
|-----------------------------|------------------------|------------------------|
| 所在地・用地面積                    | 十日町市小原辛359番地           | 0.89 <sup>㊦</sup>      |
| 区分                          | 全体計画                   |                        |
| 工事着手                        | 平成5年度                  |                        |
| 計画処理面積                      | 115.8ha                |                        |
| 計画処理能力(m <sup>3</sup> /日最大) | 1,800                  |                        |
| 排除方式                        | 分流式(生活雑排水のみ)           |                        |
| 処理方式                        | 汚水                     | オキシデーションデッチ法(水中プロペラ方式) |
|                             | 汚泥                     | 濃縮→脱水→搬出               |
| 系列数                         | 汚水                     | 3系列(3池)                |
|                             | 汚泥                     | 1系列(1槽)                |
| 流入物質                        | BOD 210mg/ℓ SS 170mg/ℓ |                        |
| 放流水質                        | BOD 15mg/ℓ SS10mg/ℓ    |                        |
| 放流先                         | 大坂2号排水路(一級河川信濃川)       |                        |
| 水質環境基準                      | 類型(A)達成期間(イ)           |                        |

※令和6年度事業計画の変更認可に伴う変更(既認可)

ウ.松代浄化センター概要

|                             |                        |                   |
|-----------------------------|------------------------|-------------------|
| 所在地・建築面積                    | 十日町市小荒戸1590番地          | 0.76 <sup>㊦</sup> |
| 区分                          | 全体計画                   |                   |
| 工事着手                        | 平成10年度                 |                   |
| 計画処理面積                      | 61.8ha                 |                   |
| 計画処理能力(m <sup>3</sup> /日最大) | 600                    |                   |
| 排除方式                        | 分流式(生活雑排水のみ)           |                   |
| 処理方式                        | 汚水                     | オキシデーションデッチ法(斜軸式) |
|                             | 汚泥                     | 濃縮→脱水→搬出          |
| 系列数                         | 汚水                     | 2系列(2池)           |
|                             | 汚泥                     | 1系列(1槽)           |
| 流入物質                        | BOD 210mg/ℓ SS 170mg/ℓ |                   |
| 放流水質                        | BOD 15mg/ℓ SS10mg/ℓ    |                   |
| 放流先                         | 川嶋1号排水路(一級河川渋梅川)       |                   |
| 水質環境基準                      | 類型(A)達成期間(ア)           |                   |

※令和6年度事業計画の変更認可に伴う変更(既認可)

エ.松之山浄化センター概要

|                             |                        |                        |
|-----------------------------|------------------------|------------------------|
| 所在地・建築面積                    | 十日町市松之山湯山547番地         | 1.00 <sup>㊦</sup>      |
| 区分                          | 全体計画                   |                        |
| 工事着手                        | 平成7年度                  |                        |
| 計画処理面積                      | 52.7ha                 |                        |
| 計画処理能力(m <sup>3</sup> /日最大) | 600                    |                        |
| 排除方式                        | 分流式(生活雑排水のみ)           |                        |
| 処理方式                        | 汚水                     | オキシデーションデッチ法(水中プロペラ方式) |
|                             | 汚泥                     | 濃縮→脱水→搬出               |
| 系列数                         | 汚水                     | 2系列(2池)                |
|                             | 汚泥                     | 1系列(1槽)                |
| 流入物質                        | BOD 240mg/ℓ SS 200mg/ℓ |                        |
| 放流水質                        | BOD 15mg/ℓ SS10mg/ℓ    |                        |
| 放流先                         | 普通河川池田沢川(一級河川越道川)      |                        |
| 水質環境基準                      | 類型(A)達成期間(ア)           |                        |

※令和6年度事業計画の変更認可に伴う変更(既認可)

広域化・共同化・最適化  
実施状況\*1

令和3年4月 農業集落排水事業上野地区および元町新町地区を特定環境保全公共下水道事業千手処理分区へ接続  
 令和8年4月 農業集落排水鍬島地区を特定環境保全公共下水道吉田北部処理分区へ接続  
 令和10年11月 農業集落排水下条地区を特定環境保全公共下水道北部処理分区へ接続予定

\*1 「広域化」とは、一部事務組合による事業実施等の他の自治体との事業統合、流域下水道への接続を指す。

「共同化」とは、複数の自治体で共同して使用する施設の建設(定住自立圏構想や連携中核都市圏に基づくものを含む)、広域化・共同化を推進するための計画に基づき実施する施設の整備(総務副大臣通知)、事務の一部を共同して管理・執行する場合(料金徴収等の事務の一部を一部事務組合によって実施する場合等)を指す。

「最適化」とは、①他の事業との統廃合、②公共下水・集排、浄化槽等の各種処理施設の中から、地理的・社会的条件に応じて最適なものを選択すること(処理区の統廃合を含む。)、③施設の統廃合(処理区の統廃合を伴わない。)を指す。

② 使用料

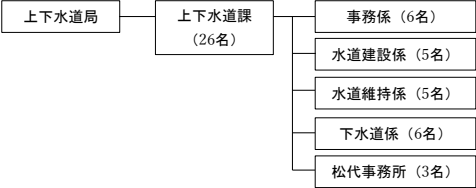
|   |  |         |   |        |         |
|---|--|---------|---|--------|---------|
| 一般家庭使用料体系の<br>概要・考え方  | 下水道使用料は、基本使用料に排除量が多いほど割高になる従量使用料を併置した、累進使用料金制度となっています。 |         |   |        |         |
|   | 十日町市全域 一か月あたり下水道使用料(税抜)                                |         |   |        |         |
| 業務用使用料体系の<br>概要・考え方   | 使用料(m <sup>3</sup> )                                   | 基本使用料   | 累進使用料   |        |         |
|   | 1~10   | 1,400円  | (基本使用料のみの請求です。)   |        |         |
|   | 11~25  | 1,400円  | 1m <sup>3</sup> につき165円   |        |         |
|   | 26~50  | 1,400円  | 1m <sup>3</sup> につき175円   |        |         |
|   | 51~100   | 1,400円  | 1m <sup>3</sup> につき185円   |        |         |
| その他の使用料体系の<br>概要・考え方  | 101~500  | 1,400円  | 1m <sup>3</sup> につき190円   |        |         |
|   | 501~   | 1,400円  | 1m <sup>3</sup> につき200円   |        |         |
| 条 例 上 の 使 用 料 *2<br>( 20 m <sup>3</sup> あ た り )             | 平成29年度   | 3,050 円 | 【 公 共 下 水 道 事 業 】<br>実質的な使用料*3<br>( 20 m <sup>3</sup> あ た り )   | 平成29年度 | 3,697 円 |
|   | 平成30年度   | 3,050 円 |   | 平成30年度 | 3,689 円 |
|   | 令和元年   | 3,050 円 |   | 令和元年   | 3,740 円 |
| 【特定環境保全公共下水道事業】<br>実質的な使用料*3<br>( 20 m <sup>3</sup> あ た り ) | 平成29年度   | 3,677 円 | 【 農 業 集 落 排 水 事 業 】<br>実質的な使用料*3<br>( 20 m <sup>3</sup> あ た り ) | 平成29年度 | 3,542 円 |
|   | 平成30年度   | 3,668 円 |   | 平成30年度 | 3,536 円 |
|   | 令和元年   | 3,709 円 |   | 令和元年   | 3,574 円 |
| 【個別排水処理事業】<br>実質的な使用料*3<br>( 20 m <sup>3</sup> あ た り )      | 平成29年度   | 3,452 円 | 【特定地域生活排水処理事業】<br>実質的な使用料*3<br>( 20 m <sup>3</sup> あ た り )      | 平成29年度 | 3,476 円 |
|   | 平成30年度   | 3,465 円 |   | 平成30年度 | 3,478 円 |
|   | 令和元年   | 3,553 円 |   | 令和元年   | 3,590 円 |

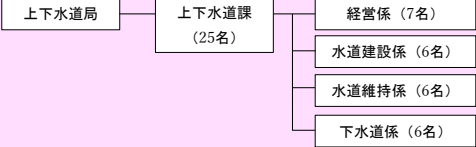
\*2 条例上の使用料とは、一般家庭における20m<sup>3</sup>あたりの使用料をいう。

\*3 実質的な使用料とは、料金収入の合計を有収水量の合計で除した値に20m<sup>3</sup>を乗じたもの(家庭用のみでなく業務用を含む)をいう。

| 【令和8年3月 追記】           |  |                         |       |       |      |        |                 |       |        |                         |       |        |                         |        |        |                         |         |        |                         |      |        |                         |  |
|-----------------------|--|-------------------------|-------|-------|------|--------|-----------------|-------|--------|-------------------------|-------|--------|-------------------------|--------|--------|-------------------------|---------|--------|-------------------------|------|--------|-------------------------|--|
| 一般家庭用使用料体系の概要・考え方     | 令和8年3月の市議会定例会の議決を経て、令和8年6月1日付けで平均24.5%増の使用料改定を実施します。   |                         |       |       |      |        |                 |       |        |                         |       |        |                         |        |        |                         |         |        |                         |      |        |                         |  |
| 業務用使用料体系の概要・考え方       | 【令和8年6月1日改定】<br>十日町市全域 一か月あたり下水道使用料(税抜)  |                         |       |       |      |        |                 |       |        |                         |       |        |                         |        |        |                         |         |        |                         |      |        |                         |  |
| その他の使用料体系の概要・考え方      | <table border="1"> <thead> <tr> <th>使用料 (m<sup>3</sup>)</th> <th>基本使用料</th> <th>累進使用料</th> </tr> </thead> <tbody> <tr> <td>1～10</td> <td>1,743円</td> <td>(基本使用料のみの請求です。)</td> </tr> <tr> <td>11～25</td> <td>1,743円</td> <td>1m<sup>3</sup>につき205円</td> </tr> <tr> <td>26～50</td> <td>1,743円</td> <td>1m<sup>3</sup>につき218円</td> </tr> <tr> <td>51～100</td> <td>1,743円</td> <td>1m<sup>3</sup>につき230円</td> </tr> <tr> <td>101～500</td> <td>1,743円</td> <td>1m<sup>3</sup>につき237円</td> </tr> <tr> <td>501～</td> <td>1,743円</td> <td>1m<sup>3</sup>につき249円</td> </tr> </tbody> </table> | 使用料 (m <sup>3</sup> )   | 基本使用料 | 累進使用料 | 1～10 | 1,743円 | (基本使用料のみの請求です。) | 11～25 | 1,743円 | 1m <sup>3</sup> につき205円 | 26～50 | 1,743円 | 1m <sup>3</sup> につき218円 | 51～100 | 1,743円 | 1m <sup>3</sup> につき230円 | 101～500 | 1,743円 | 1m <sup>3</sup> につき237円 | 501～ | 1,743円 | 1m <sup>3</sup> につき249円 | ※一般家庭における20m <sup>3</sup> あたりの使用料 3,793円 |
| 使用料 (m <sup>3</sup> ) | 基本使用料  | 累進使用料                   |       |       |      |        |                 |       |        |                         |       |        |                         |        |        |                         |         |        |                         |      |        |                         |  |
| 1～10                  | 1,743円   | (基本使用料のみの請求です。)         |       |       |      |        |                 |       |        |                         |       |        |                         |        |        |                         |         |        |                         |      |        |                         |  |
| 11～25                 | 1,743円   | 1m <sup>3</sup> につき205円 |       |       |      |        |                 |       |        |                         |       |        |                         |        |        |                         |         |        |                         |      |        |                         |  |
| 26～50                 | 1,743円   | 1m <sup>3</sup> につき218円 |       |       |      |        |                 |       |        |                         |       |        |                         |        |        |                         |         |        |                         |      |        |                         |  |
| 51～100                | 1,743円   | 1m <sup>3</sup> につき230円 |       |       |      |        |                 |       |        |                         |       |        |                         |        |        |                         |         |        |                         |      |        |                         |  |
| 101～500               | 1,743円   | 1m <sup>3</sup> につき237円 |       |       |      |        |                 |       |        |                         |       |        |                         |        |        |                         |         |        |                         |      |        |                         |  |
| 501～                  | 1,743円   | 1m <sup>3</sup> につき249円 |       |       |      |        |                 |       |        |                         |       |        |                         |        |        |                         |         |        |                         |      |        |                         |  |

③ 組織

|        |  |
|--------|--|
| 職 員 数  | 上下水道局における下水道関係職員数は、令和元年度末時点で10人です。内訳は、主として営業活動に従事している職員(損益勘定職員)が7人、主として施設等の建設改良に従事している職員(資本勘定職員)が3人となっています。      |
| 事業運営組織 | 上下水道課(事務係、水道建設係、水道維持係、下水道係)<br> |

| 【令和8年3月 追記】 |  |
|-------------|--|
| 職 員 数       | 上下水道局における下水道関係職員数は、令和7年度末時点で11人です。内訳は、主として営業活動に従事している職員(損益勘定職員)が8人、主として施設等の建設改良に従事している職員(資本勘定職員)が3人となっています。  |
| 事業運営組織      | 上下水道課(経営係、水道建設係、水道維持係、下水道係)<br>※令和6年度に松代事務所を上下水道局に統合しました。<br><br>(令和7年度末時点) |

(2) 民間活力の活用等

|         |                                 |  |
|---------|---------------------------------|--|
| 民間活用の状況 | ア 民間委託<br>(包括的民間委託を含む)          | 処理場、ポンプ場の運転管理、管渠の維持管理、料金徴収業務や検針業務など委託可能な業務については民間委託をすることにより、業務の効率化を図っています。   |
|         | イ 指定管理者制度                       | 該当なし。  |
|         | ウ PPP・PFI                       | PPP/PFI手法(官民連携事業)を活用した事業については今後取り組みに向け調査研究を進めます。   |
| 資産活用の状況 | ア エネルギー利用<br>(下水熱・下水汚泥・発電等) *4  | 下水処理によって生じる汚泥は、従来は廃棄物として埋立などで処分されてきましたが、近年は技術の進歩等により、バイオガス、汚泥燃料、肥料等に利用できる「資源」と捉えられるようになりました。<br>また、下水の水温は外気温と比較して夏は冷たく、冬は温かいため、その性質から「下水熱」を活用する方法も注目を集めています。<br>国は、下水汚泥及び下水熱の利用を推進しており、平成27年5月には下水道法が改正され、下水道管理者が下水汚泥をエネルギー又は肥料として再生利用することが努力義務とされました。<br>全国的にこれらの資源活用の動きは活発になっており、近年、リンの回収や水素の製造等、新たな分野の技術開発も進められています。十日町市においても、融雪や冷暖房設備に下水熱を利用する取り組みを積極的に行っています。 |
|         | イ 土地・施設等利用<br>(未利用土地・施設の活用等) *5 | 該当なし。  |

\*4 「エネルギー利用」とは、下水汚泥・下水熱等、下水道事業の実施に伴い生じる資源(資産を含む)を用いた収入増につながる取組を指す。

\*5 「土地・施設等利用」とは、土地・建物等、下水道事業の実施に不可欠な資産を用いた、収入増につながる取組を指す(単純な売却は除く)。

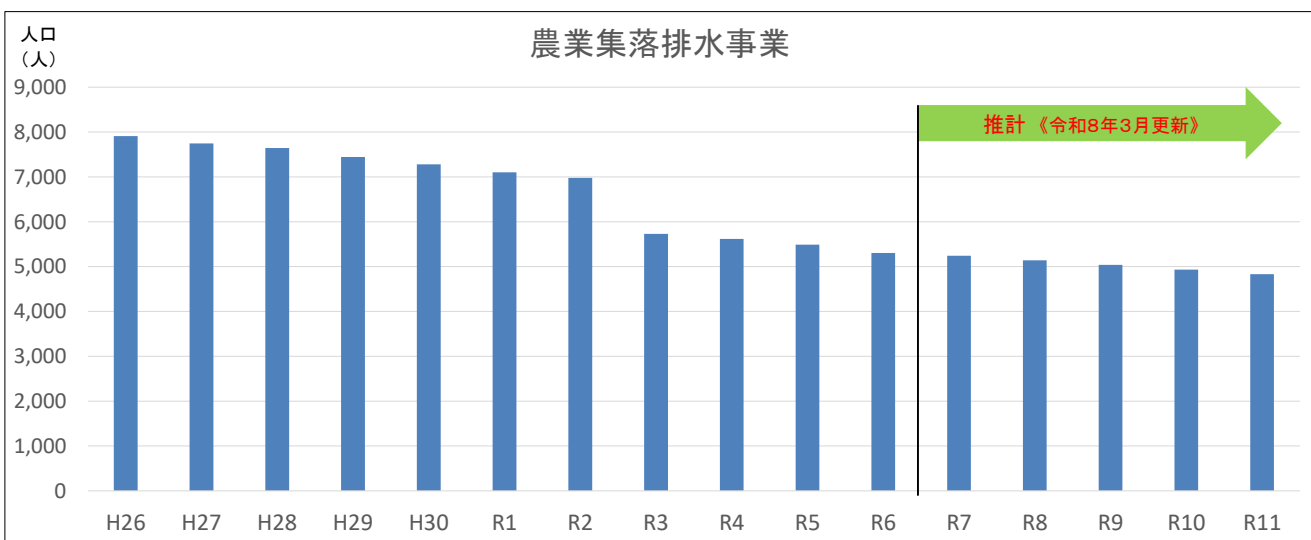
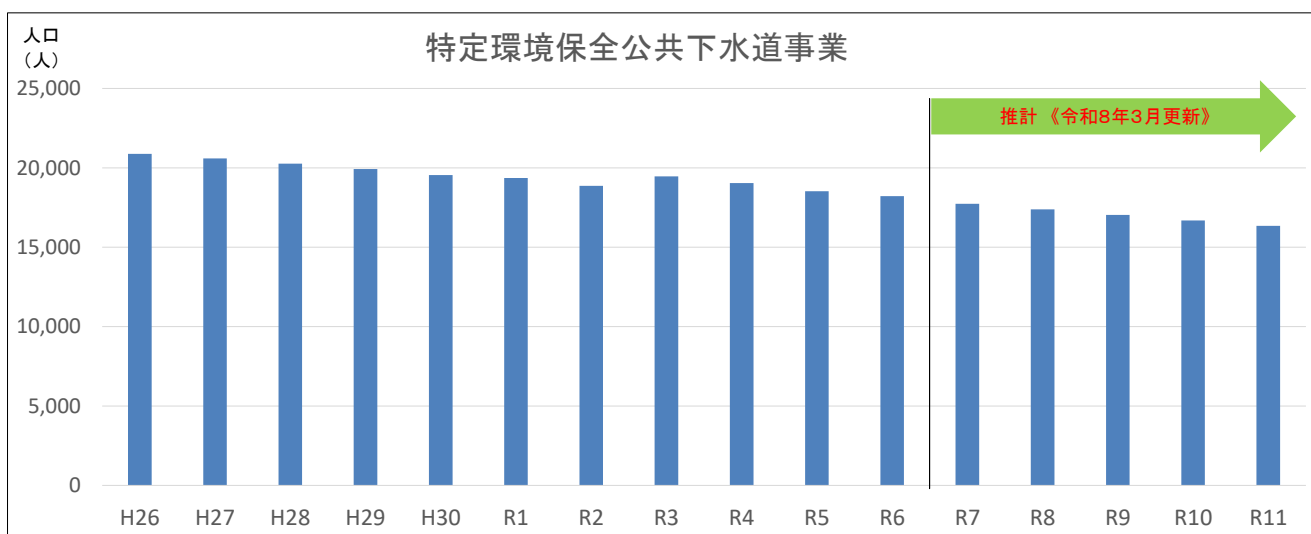
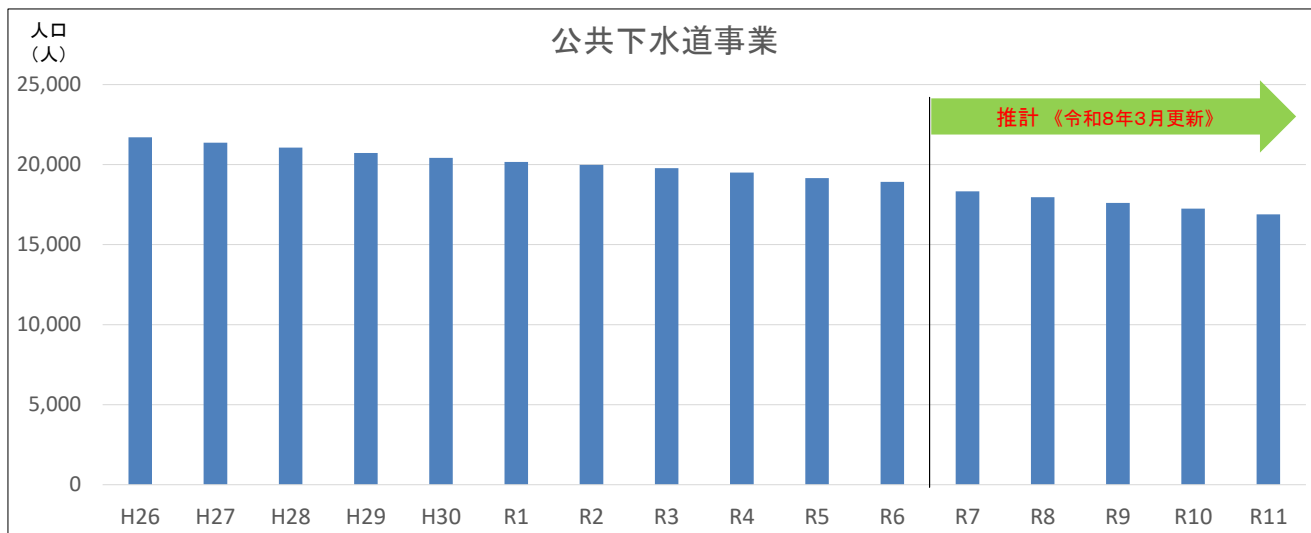
(3) 経営比較分析表を活用した現状分析

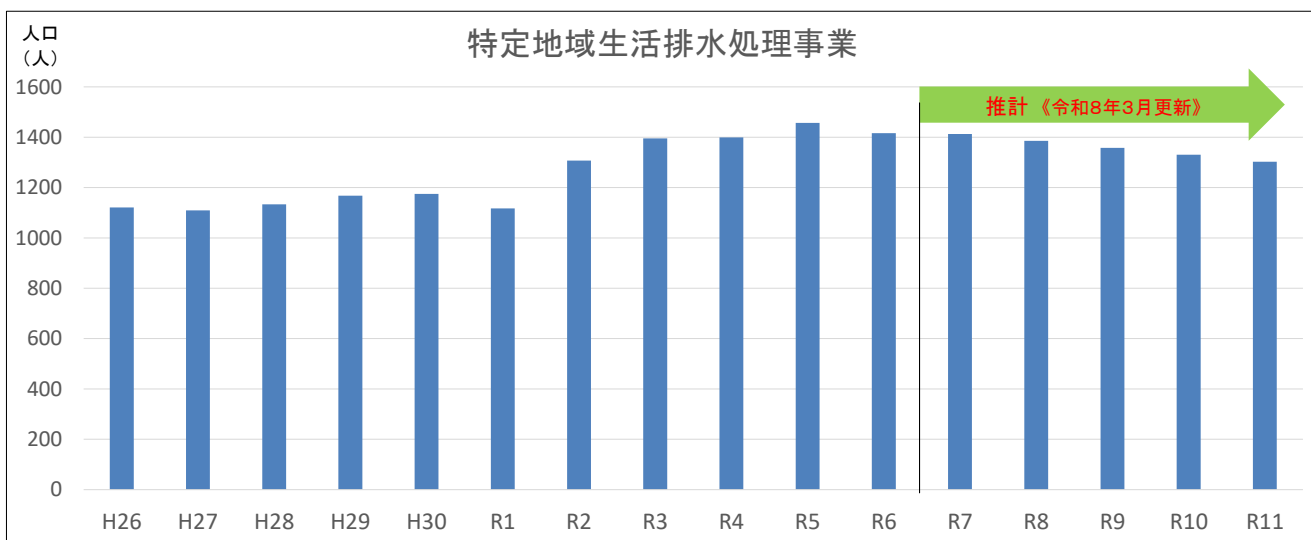
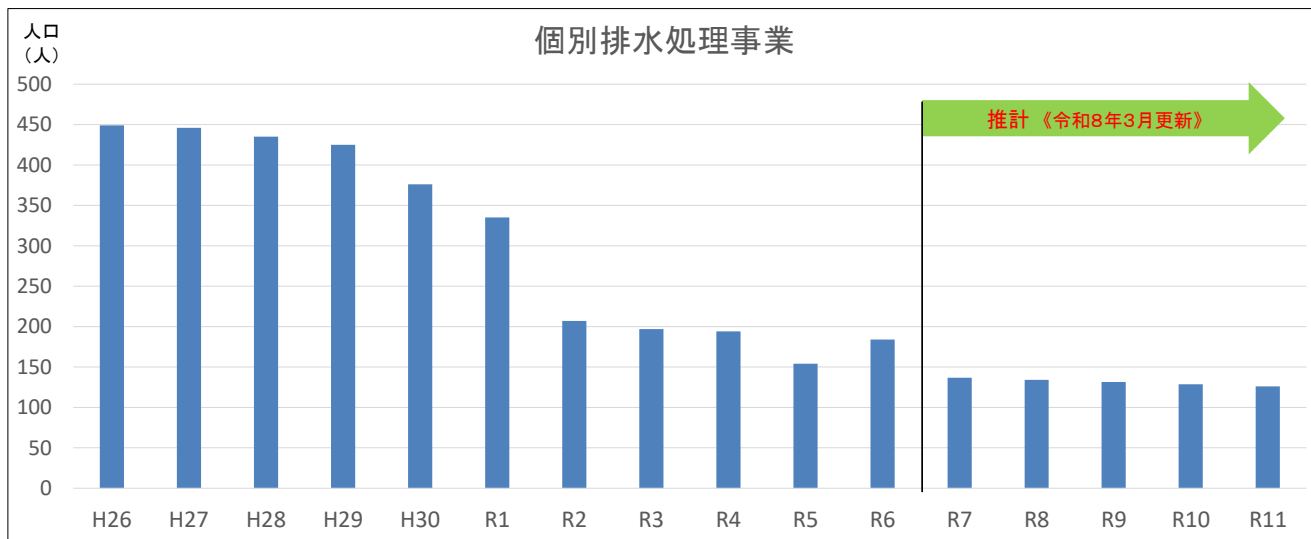
経営比較分析表は、別紙1～5のとおり。  
本市は山間部・過疎地域であるため、処理人口に比べ管渠の距離が長く、マンホールポンプが多くなっています。このため維持管理費が高く『⑥汚水処理原価』は全国平均と比べ高い水準にあります。  
公共下水道事業、特定環境保全公共下水道事業については、人口減少の影響から『⑤経費回収率』は減少していますが、施設の老朽化により更新費が増加しており、維持管理費も増加しているため、経営は悪化していくものと想定されます。一方、地方債償還金は年々減少しており、今後も償還金額は減少していくため、支出が削減できるものと見込んでいます。  
農業集落排水事業については、『⑧水洗化率』が年々増加しているため『⑤経費回収率』は全国平均を上回っていますが、長期的には人口減少の影響から今後『⑤経費回収率』は減少していくものと見込まれ、経営は悪化していくものと想定されます。一方、地方債償還金は年々減少しており、今後も償還金額は減少していくため、支出が削減できるものと見込んでいます。  
特定地域生活排水処理事業、個別排水処理事業については、維持管理費は内訳のほとんどが汲み取り費用や法定検査費、電気料などの縮減できない費用であるため、削減は困難です。料金収入については事業に関わらず市内統一料金としているため、維持管理費に見合った料金を設定することができません。そのため、『⑤経費回収率』は低いものとなっています。本市では、合併処理浄化槽の設置を積極的に進めているため、地方債償還金は年々増加していく傾向にあり、今後経営を圧迫していくものと想定されます。

## 2. 将来の事業環境

### (1) 処理区域内人口の予測

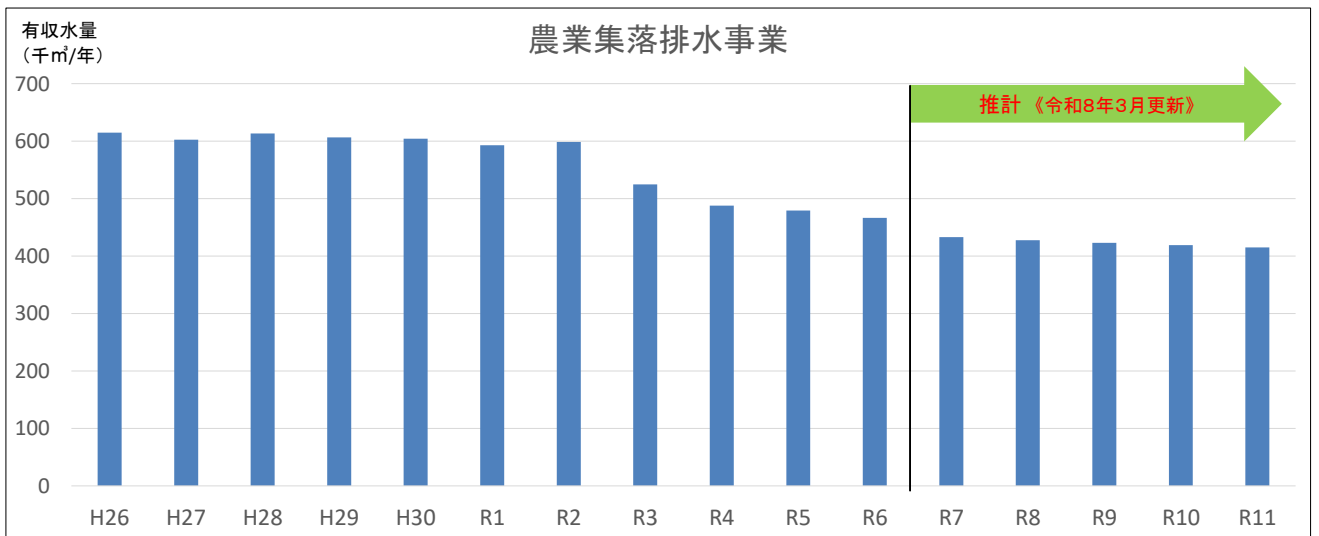
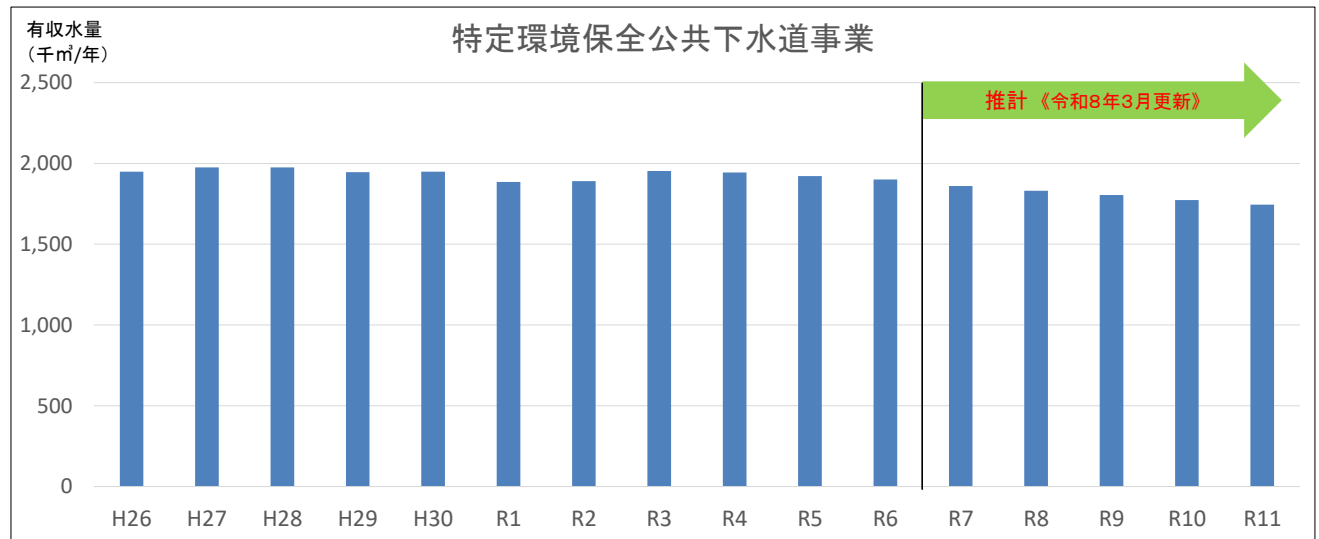
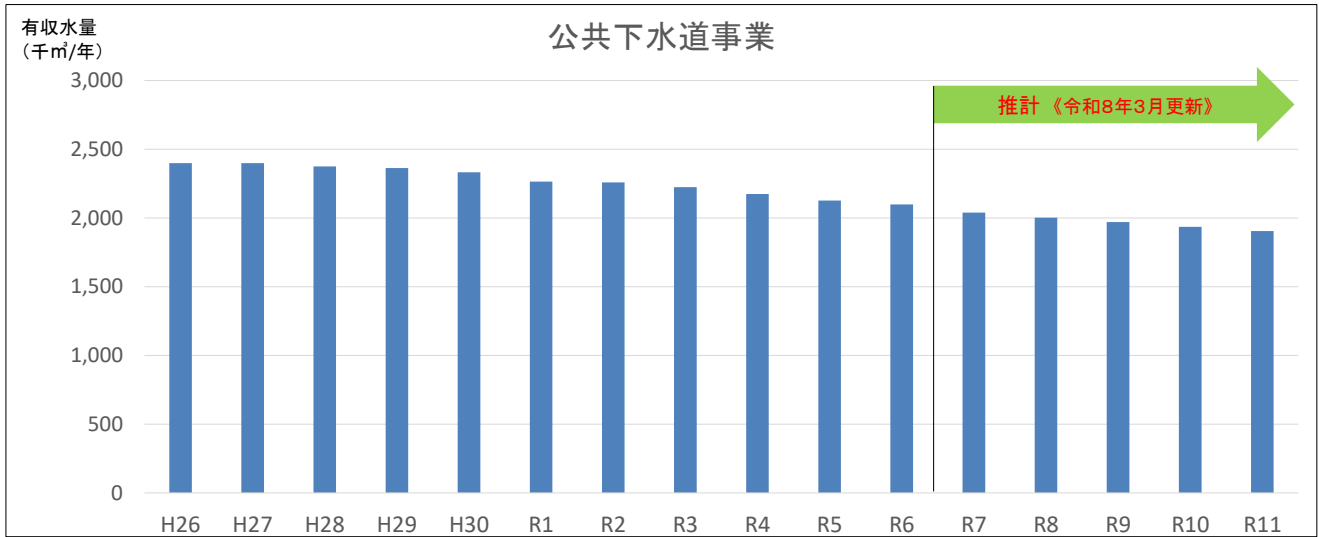
処理区域内人口については、今般の社会的な人口減少の中で、本市においても将来的な人口減少が想定されており、それに伴い公共下水道事業、特定環境保全公共下水道事業、農業集落排水事業、個別排水処理事業、特定地域生活排水処理事業の各事業における処理区域内人口の減少が見込まれます。

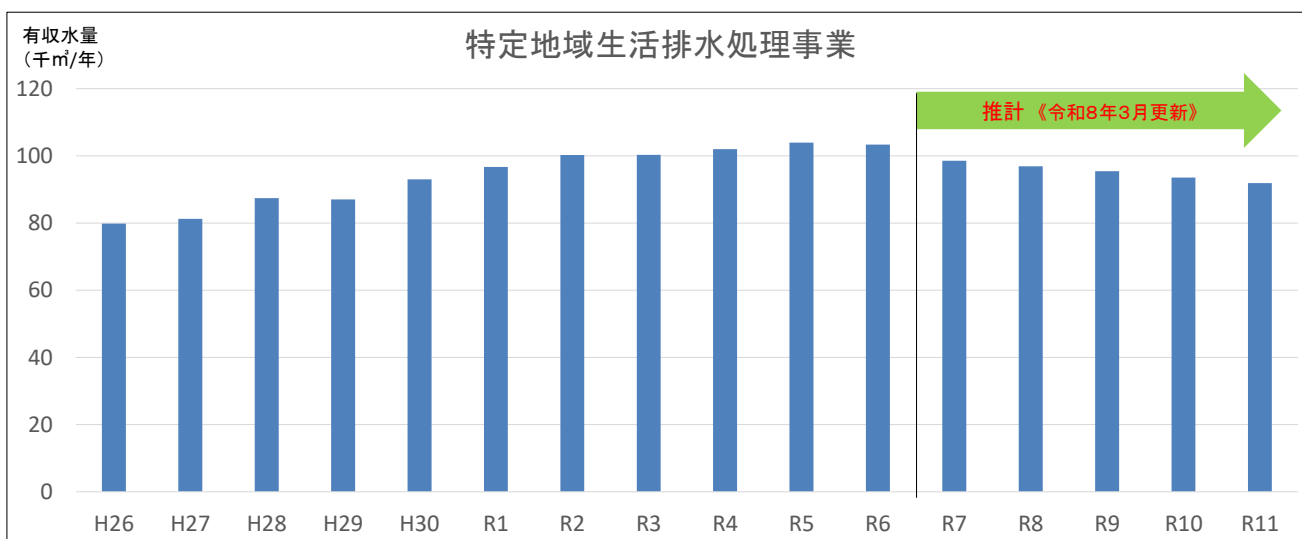
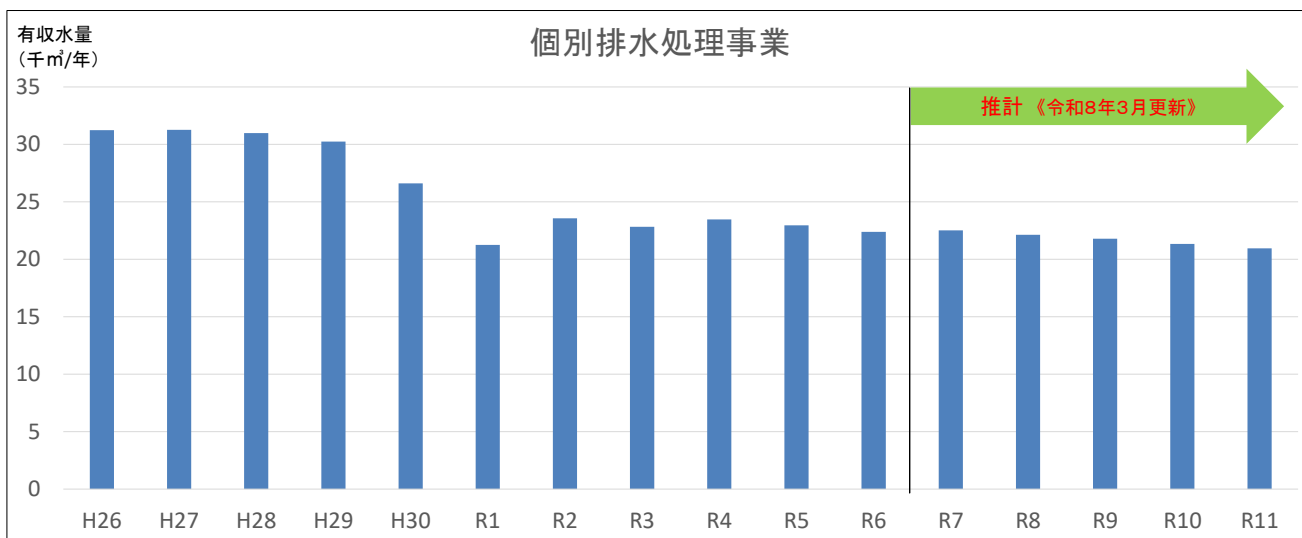




(2) 有収水量の予測

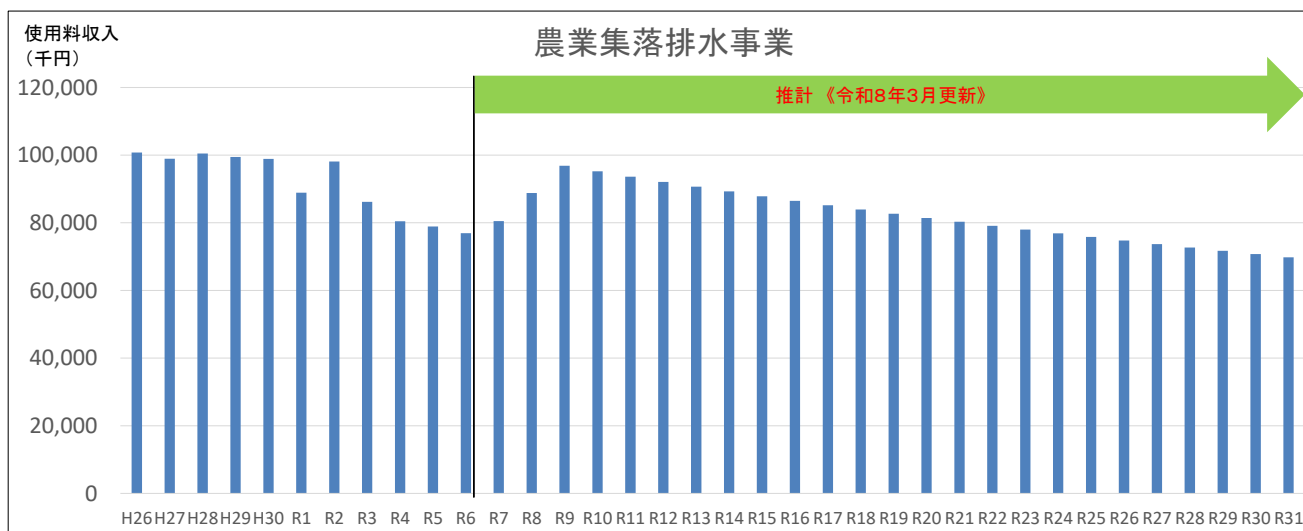
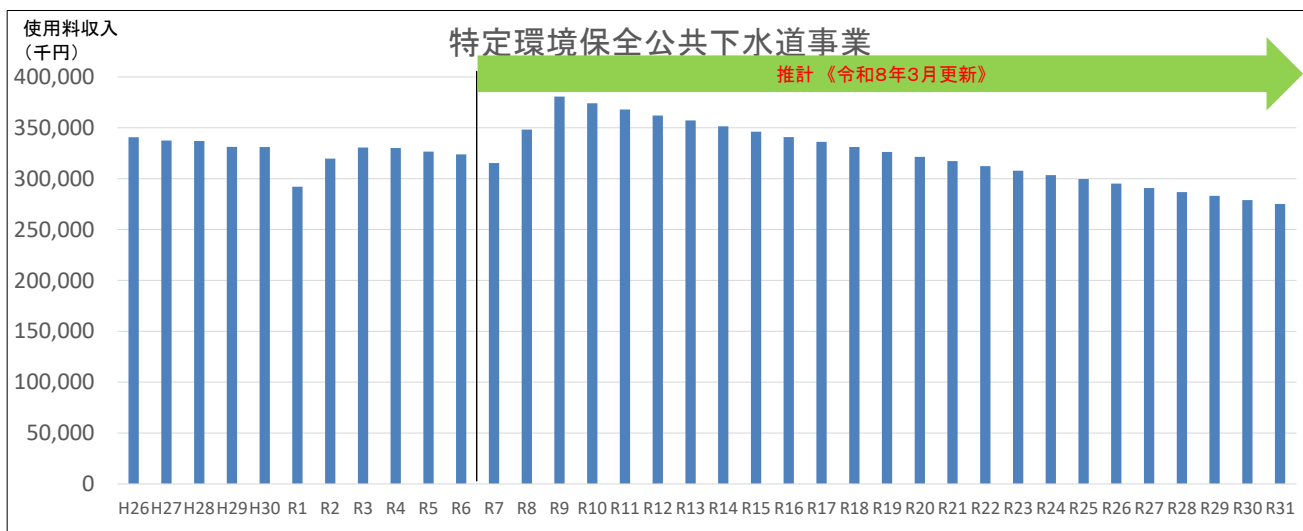
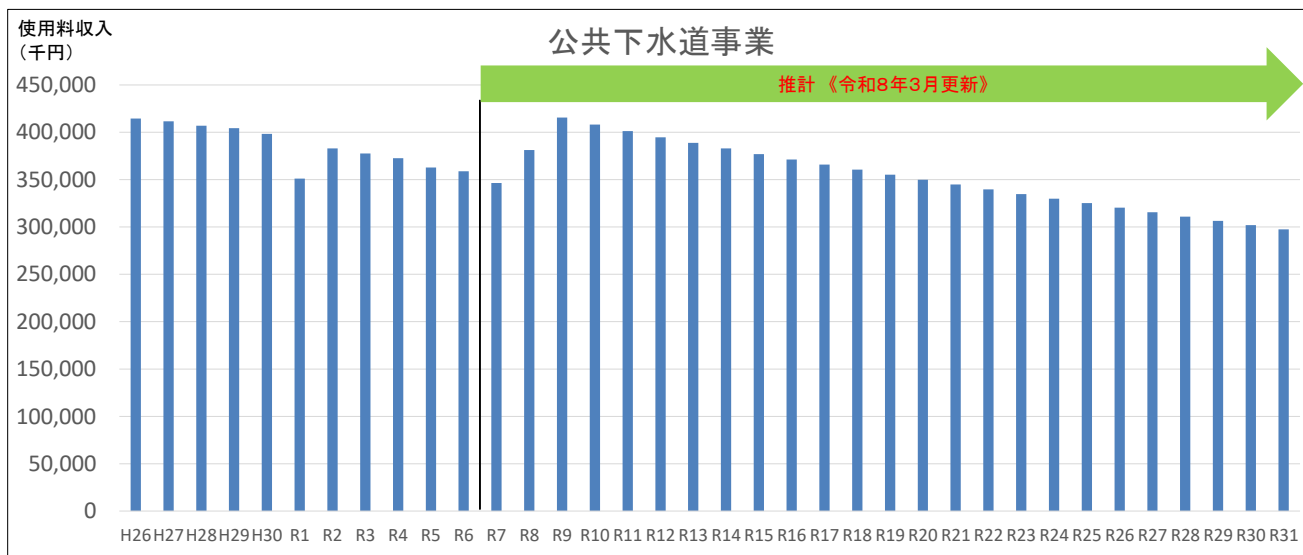
使用料の対象汚水量である有収水量の予測は、過去の実績値に基づいて将来の数値を予測する時系列傾向分析を実施しています。公共下水道事業、特定環境保全公共下水道事業、農業集落排水事業、個別排水処理事業、特定地域生活排水処理事業のすべての事業が人口減少の影響を受け、減少傾向にあります。

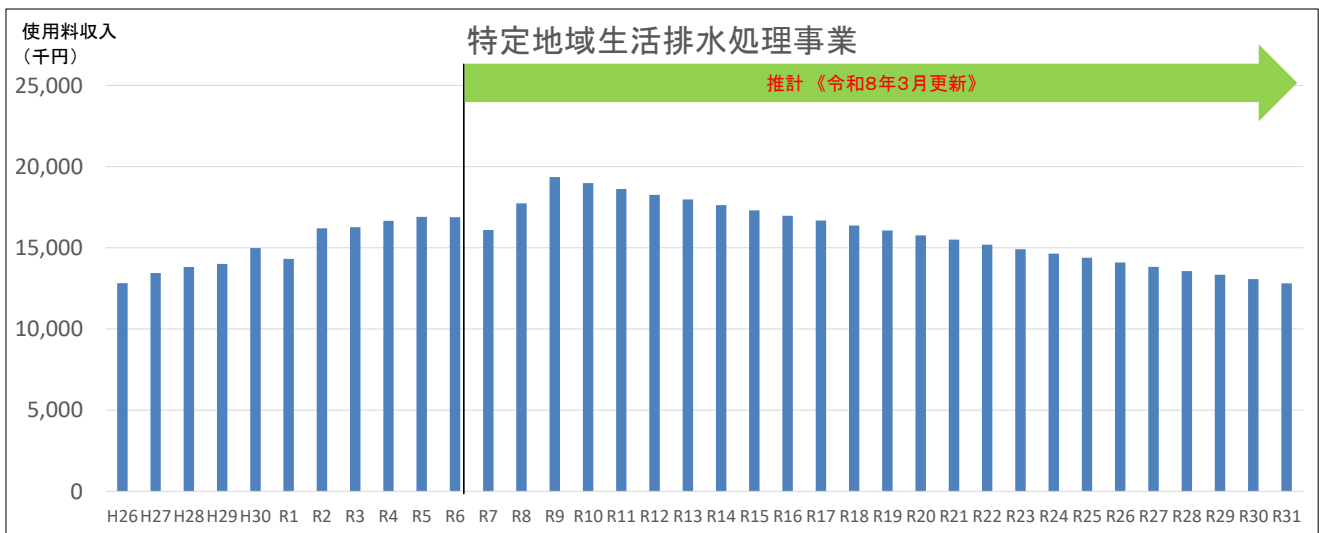
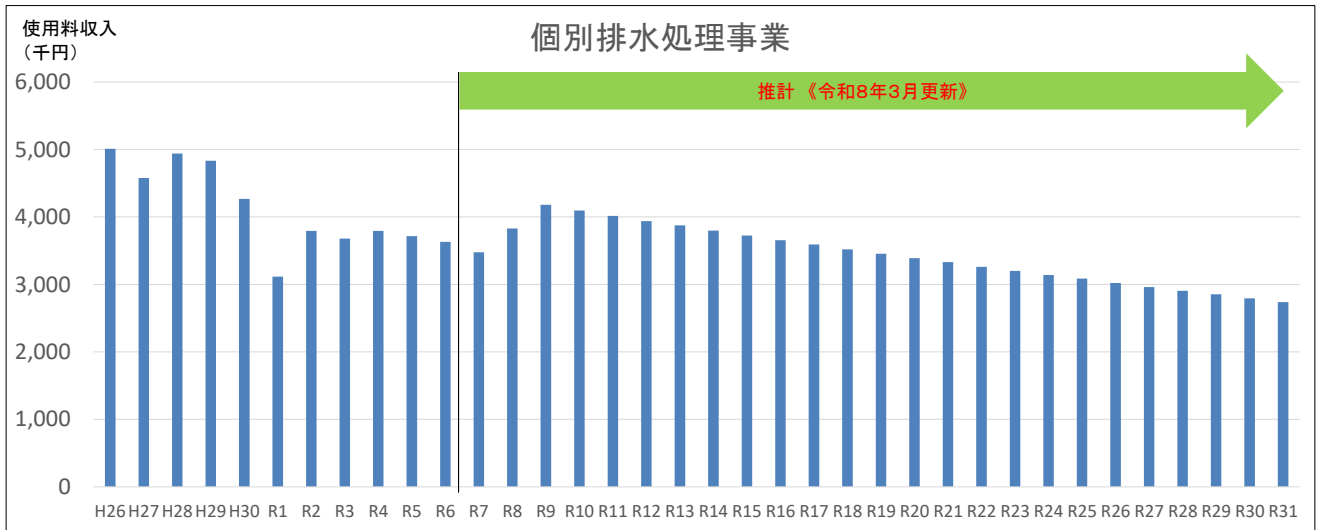




(3) 使用料収入の見通し

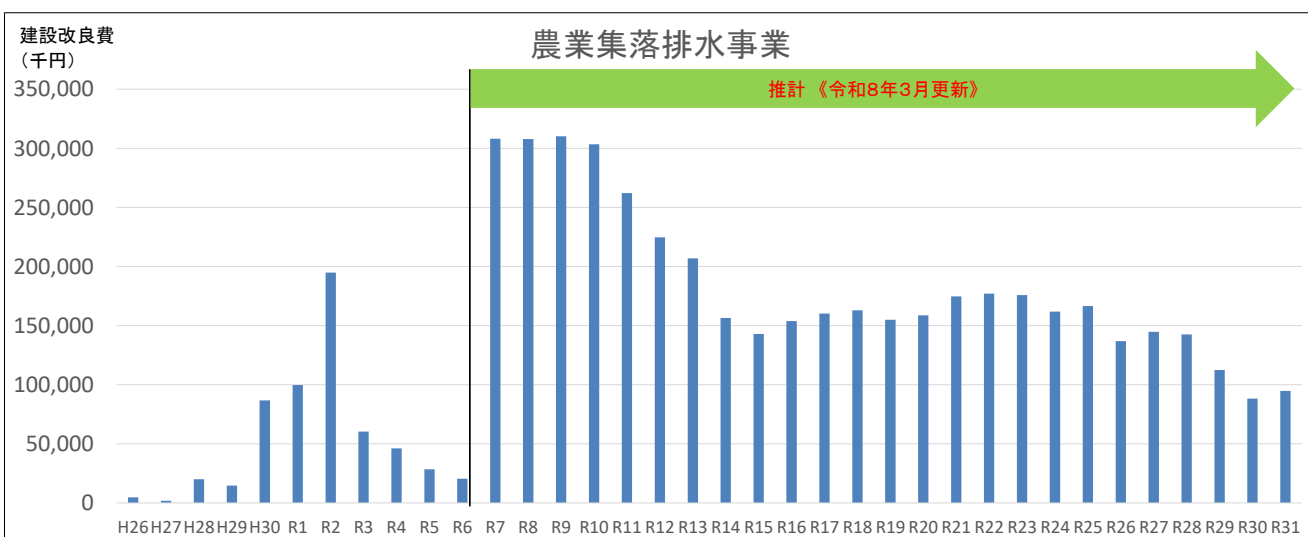
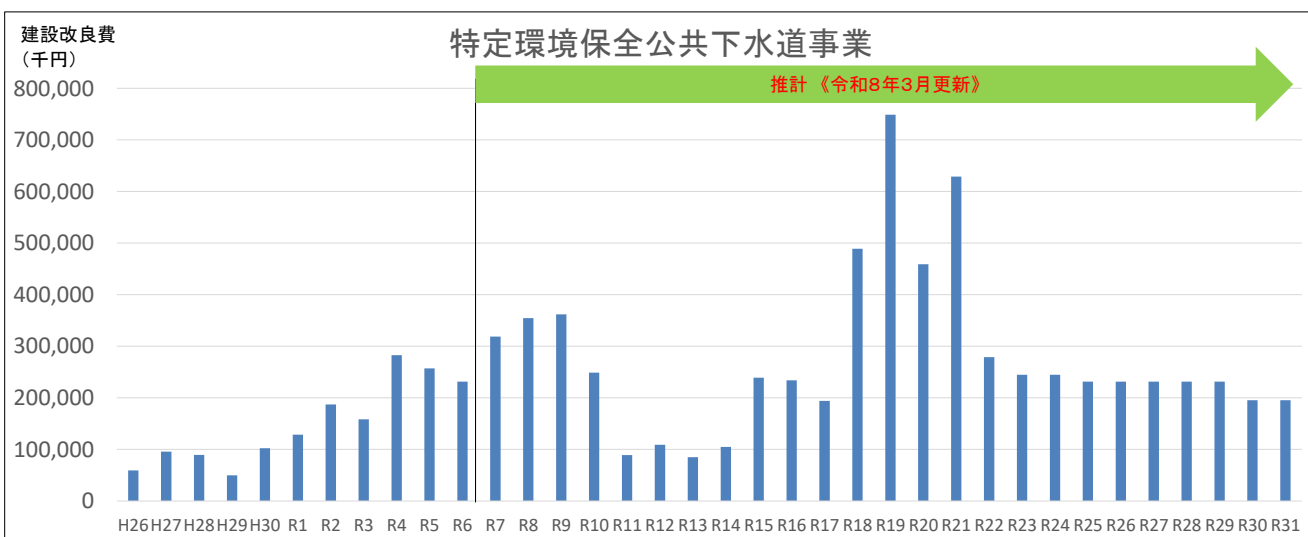
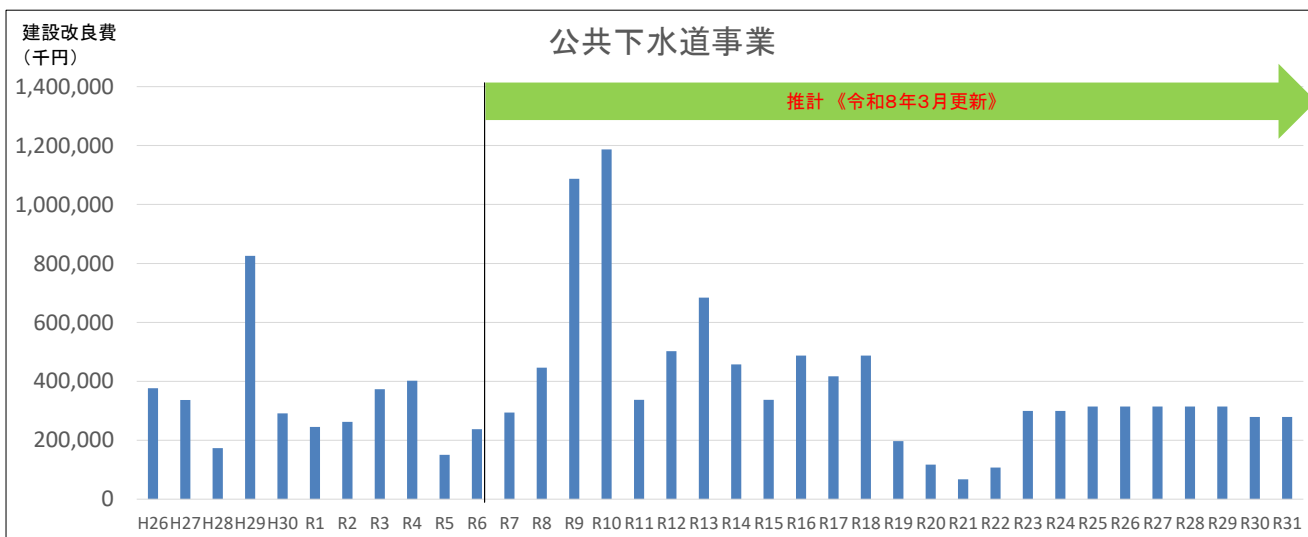
公共下水道事業、特定環境保全公共下水道事業、農業集落排水事業、個別排水処理事業、特定地域生活排水処理事業の使用料は、同一の料金を設定しており、本市の一般家庭が1か月当たり20m使用した場合の使用料は、令和8年6月1日からの使用料改定前は3,050円、改定後は3,797円となっています。使用料収入は、公共下水道事業、特定環境保全公共下水道事業、農業集落排水事業、個別排水処理事業、特定地域生活排水処理事業のすべての事業において減少で推移しています。

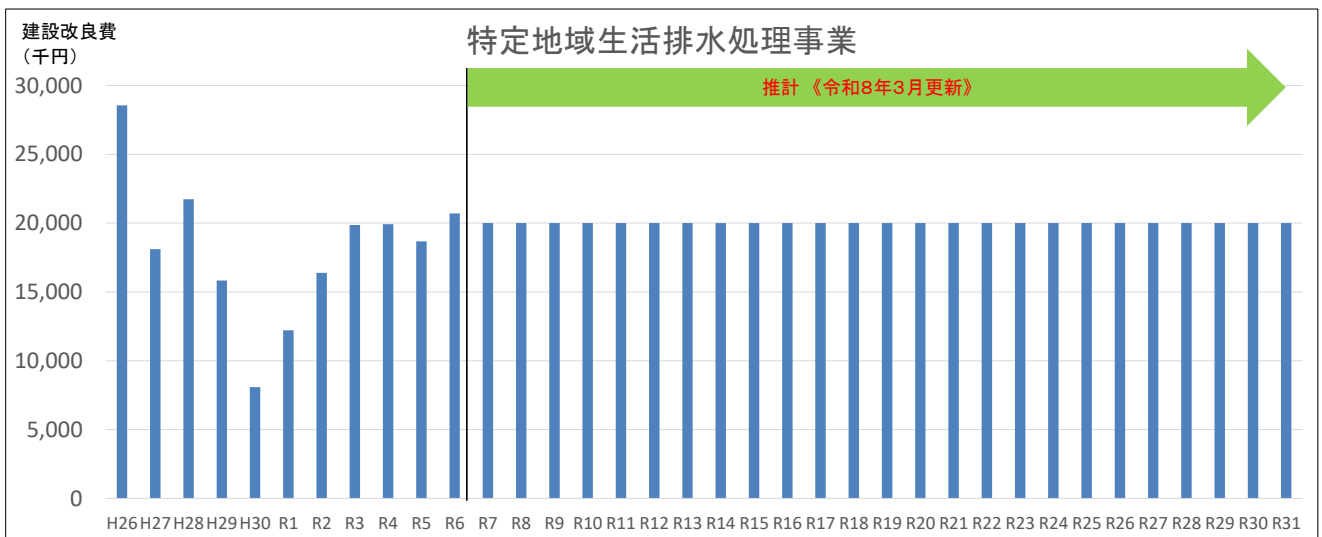
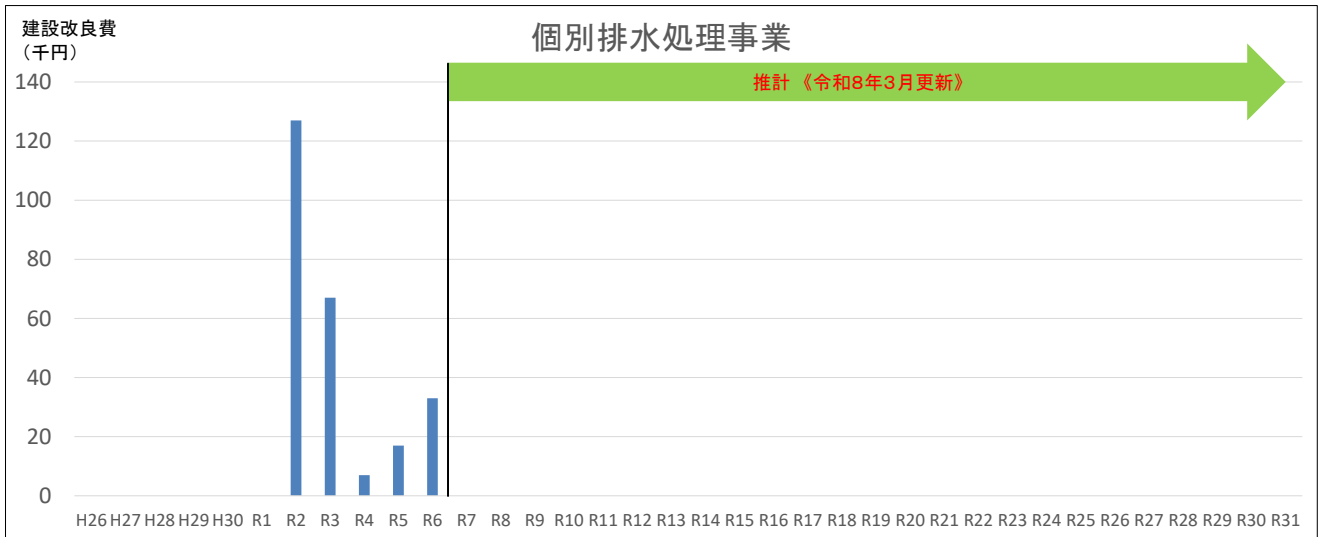




(4) 施設の見直し

下水道施設の標準耐用年数は、管渠が50年、処理場等の土木・建築構造物が50年、機械・電気設備が10～20年となっています。十日町市の下水道事業は昭和50年から事業着手しているため、まもなく耐用年数を超過する管渠および構造物と既に超過している機械・電気設備を含めて、本格的な更新の時期を迎えることとなります。  
 今後、老朽化が進む施設に対する更新投資が大量に見込まれていますが、投資を平準化することで、施設全体として一定の健全性を確保しつつ、投資に伴う企業債の過度な発行を抑制します。





(5) 組織の見通し

従来も社会情勢や事業の進捗状況などに合わせ、柔軟に組織体制を変更してまいりましたが、今後も下水道事業を取り巻く環境を注視し、効率的かつ効果的に事業を遂行できる組織体制の構築を検討していきます。

### 3. 経営の基本方針

#### 1. 基本理念

下水道事業は、社会資本整備として公共性が高く、住民ニーズも高い一方、事業経営に多額の投資を要し、また事業リスクに対応することも必要であり、さらに今後は、整備してきた膨大な施設資産を適正に維持管理しつつ、耐震対策も考慮した施設の老朽化対策に取り組んでいかなければなりません。住民生活における重要なインフラである下水道施設を適切に維持管理し、持続的に下水道サービスを提供することが可能な経営を目指します。

#### 2. 基本方針

基本理念に基づき、事業運営における基本方針を以下の通り定めます。

##### ①下水道施設の老朽化対策

下水道管の耐用年数は50年となっていますが、本市の下水道事業は昭和50年から事業着手しているため、まもなく耐用年数を超過する管渠および構造物と既に超過している機械・電気設備を含めて、本格的な更新の時期を迎えることとなります。そこで、管渠をはじめとした下水道施設の延命化と、その延命化や維持管理に要する費用の平準化を図ることを目的として、下水道ストックマネジメント計画を策定し、国の下水道ストックマネジメント支援制度を活用しながら、継続的に下水道施設の老朽化対策を進めます。

##### ②下水道財政の健全化

下水道事業の債権管理の強化と合わせて、令和2年度から従来の単式簿記会計から複式簿記会計へ会計方式を切替え、よりきめ細やかな経営分析を基に下水道事業を進めていくための下水道財政経営基盤強化を図ります。

##### ③広域的な汚水処理計画の策定と実施

新潟県汚水処理施設整備構想における取組と連携し、公共下水道、農業集落排水の施設において、市町村界を超えた広域化・共同化による、効率的で経済的な事業運営に努めます。

### 4. 投資・財政計画(収支計画)

(1) 投資・財政計画(収支計画)：別紙6～11のとおり

(2) 投資・財政計画(収支計画)の策定に当たっての説明

#### ① 収支計画のうち投資についての説明

|    |  |
|----|--|
| 目標 | 【次世代の負担を考慮した適正な公共施設の保有】<br>将来の人口動向や財政状況などを踏まえ、公共施設等のコンパクト化(統合、廃止、規模縮小等)により施設総量の適正化を図ります。                         |
|    | 【維持管理及び運営にかかる費用の縮減】<br>施設類型ごとのストックマネジメント計画に基づき、予防保全型の維持管理を推進します。また、中長期的な視点による計画的・戦略的な維持管理により、更新等費用の抑制・平準化を目指します。 |
|    | 【利用者の安全に配慮した公共施設などの適正な維持管理】<br>防災上の安全性確保のための機能強化を図ります。   |
|    | 【水洗化率の向上】<br>他の事業に比べ、比較的水洗化率の低い特定環境保全公共下水道事業及び農業集落排水事業について水洗化率の向上を図り、全体で水洗化率97%を目指します。                           |

#### 【点検・診断及び安全性確保の実施方針】

都市の基盤となる施設であることから、施設性能を可能な限り維持し、長期にわたり使用できるよう「事後保全」から「予防保全」への転換を図ります。そのため、地域特性を踏まえた定期的な点検・診断を行い、その結果に基づき必要な措置を行い、その結果得られた施設の状態や対策履歴の情報を記録し、次期点検・診断に活用するメンテナンスサイクルを構築し、継続的に取り組んでいくものとします。

#### 【維持管理・修繕・更新等の実施方針】

費用対効果や経済波及効果を考慮して、新設及び維持保全をバランスよく実施していきます。また、施設の整備や更新にあたっては、長期にわたって維持管理しやすい素材を使用するなどの改善を図ります。

#### 【耐震化及び長寿命化の実施方針】

利用者の安全確保や安定した供給が行われることが極めて重要です。そのため、各施設の特性や緊急性、重要性を考慮のうえ、点検・診断結果等に基づき、計画的に耐震化を推進していきます。また、施設特性を考慮のうえ、安全性や経済性を踏まえつつ、損傷が軽微な段階で予防的な修繕を行うことなどにより、施設の長寿命化を図り、トータルコストの縮減や予算の平準化に努めます。

#### 【統合や廃止の推進方針】

今後の社会・経済情勢の変化や市民のニーズを踏まえながら、財政状況を考慮して、中長期的な視点から必要な施設の整備を計画的に行います。

#### 【総合的かつ計画的な管理を実現するための体制の構築方針】

##### ①庁内における意識啓発

公共施設マネジメントを推進していくためには、職員一人ひとりがその意義や必要性を理解して取り組んでいく必要があります。そのため、全職員を対象とした研修会の開催等により、庁内でのマネジメント意識の共有を図ります。

##### ②民間事業者との連携

公共施設マネジメントを推進していくうえで、運営経費の適正化と公共サービス水準の維持・向上を両立させていくことが極めて重要です。市では、「指定管理者選定の方針」に基づき指定管理者制度の積極的な導入を図ってきており、今後も民間活用による効果が期待できる施設については、PPPやPFIの導入を検討するとともに、民間企業の資金やノウハウを活用して、事業の効率化や公共サービスの充実を図るための体制構築を目指します。

##### ③市民との情報共有

公共施設等マネジメントの推進にあたっては、実際に市民が利用する施設の規模縮小や廃止等も視野に入れて検討を行うことから、受益者である市民の理解が必要不可欠です。そのため、取り組み状況をホームページに公開するなど、市民との情報共有に努めます。

② 収支計画のうち財源についての説明

|    |   |
|----|---|
| 目標 | 公営企業の経営原則に基づき、健全な事業経営を行います。                                   |
|    | [計画期間内の主な取り組み]<br>・経常収支比率100%以上の経営を行います。<br>・基準外繰入金金の抑制に努めます。 |

|  |
|--|
| <p><b>財源の目標に関する事項</b><br/>                 汚水私費、雨水公費の原則を踏まえ、一般会計からの繰入金金の適正化を図るとともに、将来の運営を踏まえた財源構成の検討を進めます。<br/>                 ・使用料収入の見直し、使用料の見直しに関する事項<br/>                 使用料の料金体系については、持続的な事業の運営を踏まえ検討する必要があります。<br/>                 現状、経費回収率は他団体と比較して低くなっており、今後も施設の老朽化による更新費の増加、維持管理費の増加、さらに収入面においても人口の減少や節水器具の普及などで使用料収入が減少することが見込まれており、経営は悪化していくものと想定されています。将来にわたり安定的な運営を行うために使用料改定の必要性を検討します。<br/>                 ・企業債に関する事項<br/>                 下水道使用者の世代間の負担を平準化するため、施設の改修、更新にあたっては最大限企業債を活用することとしますが、過度の借入れは後年度の負担の増加につながるため、発行額については中長期的な収入見込みを踏まえて検討を進めます。<br/>                 ・繰入金に関する事項<br/>                 総務省の示す繰出基準に基づく基準内繰入金を計上し、経営基盤の強化を図ります。事業の運営補助となる基準外繰入金については、独立採算の原則を踏まえ、抑制に努めるとともに、その必要性を勘案したうえで計上することとし、全体とした基準外繰入金金の抑制に取り組んでいきます。</p> |
| <p><b>【令和8年3月 追記】</b><br/>                 令和8年3月の市議会定例会の議決を経て、令和8年6月1日付けで平均24.5%の使用料改定を実施します。これにより、経常収支100%以上はもとより、令和12年度までは経費回収率80.0%以上を維持できる見込みであり、合わせて基準外繰入金も抑制されます。</p>   |

③ 収支計画のうち投資以外の経費についての説明

|   |
|---|
| <p><b>民間の活力の活用に関する事項</b><br/>                 計画期間中に新たな包括的民間委託、PFI等の民間活用は予定しておりません。(他自治体の例なども参考とし、当市における最適な在り方について検討を進めます)<br/>                 ・職員給与費に関する事項<br/>                 現状の事業規模で推移することから人員削減は困難であるため、将来の職員給与費は、<b>過年度実績</b>と同様と見込んでいます。<br/>                 ・動力費、修繕費に関する事項<br/>                 動力費及び修繕費については、<b>過年度実績</b>を基に物価上昇率を加味し見込んでいます。</p> |
|---|

(3) 投資・財政計画(収支計画)に未反映の取組や今後検討予定の取組の概要

① 今後の投資についての考え方・検討状況

|                              |  |
|------------------------------|--|
| 広域化・共同化・最適化に関する事項            | 新潟県を中心とした汚水処理事業の広域化・共同化の検討が進められており、その結果を踏まえて将来の方針を検討していきます。  |
| 投資の平準化に関する事項                 | 公共下水道事業、特定環境保全公共下水道事業、農業集落排水事業については、ストックマネジメント計画に基づく改築更新を実施し、個別排水処理事業、特定地域生活排水処理事業については、各計画に基づく整備を計画的に実施することで、特定の年度に事業費が集中しないよう、平準化を図ります。                |
| 民間活力の活用に関する事項<br>(PPP/PFIなど) | 事業の効率化のため、公民連携の観点から、最新の動向を調査・研究しながら効率的な手法を検討していきます。  |
| その他の取組                       | 管渠調査を計画的に実施し、調査の結果、老朽管の更新が必要となった場合は、公共下水道事業、特定環境保全公共下水道事業、農業集落排水事業についてはストックマネジメント計画に反映し、個別排水処理事業、特定地域生活排水処理事業については各計画に基づく整備計画に反映して、経営戦略の見直し時に更新経費を計上します。 |

② 今後の財源についての考え方・検討状況

|                    |  |
|--------------------|--|
| 使用料の見直しに関する事項      | 今後は当市の排水需要の動向と、老朽化施設の更新経費等を踏まえ、少なくとも5年に1度の頻度で検証を行います。  |
| 資産活用による収入増加の取組について | 下水熱をはじめとする未利用資産について、その活用に係る手法や費用負担等の諸条件の検討を行います。   |
| その他の取組             | 国・県補助金や企業債などのその他財源は活用可能なものを最大限活用します。また、一般会計からの繰入金金は、現在の収支見直しにおける基準外繰出しの見込みや内部留保資金の積立状況等を考慮し、一般会計からの繰入金金のあり方を検討します。下水道事業における補助事業や地方財政措置は、今後、全国的な下水道整備の動向や経済情勢の変化等による制度改正等が見込まれることから、国県等の動向を注視し情報収集に努めるとともに、必要に応じて制度改正に係る要望を行うなど、下水道事業の運営に関わる財源の確保に取り組みます。 |

③ 投資以外の経費についての考え方・検討状況

|  |  |
|--|--|
| 民間活力の活用に関する事項<br>(包括的民間委託等の民間委託、指定管理者制度、PPP/PFIなど) | 事業の効率化のため、公民連携の観点から、最新の動向を調査・研究しながら効率的な手法を検討していきます。  |
| 職員給与費に関する事項  | 現状の体制を確保しつつ、適正な人員配置の下で職員給与費の適正化に努めていきます。   |
| 動力費に関する事項  | 公共下水道事業、特定環境保全公共下水道事業、農業集落排水事業についてはストックマネジメント計画に、個別排水処理事業、特定地域生活排水処理事業については整備計画に基づいて、処理場の設備更新時に、省エネ・効率的な設備への更新を行い、動力費の削減を図ります。         |
| 薬品費に関する事項  | 事前に試験を行うなど、最適で安価な薬品を使用するとともに、適正な使用量を厳守し、薬品費の削減を図ります。   |
| 修繕費に関する事項  | 公共下水道事業、特定環境保全公共下水道事業、農業集落排水事業についてはストックマネジメント計画に、個別排水処理事業、特定地域生活排水処理事業については整備計画に基づいて、国の補助事業を活用し、保全的修繕も含め計画的に修繕を実施することにより、修繕費の平準化を図ります。 |
| 委託費に関する事項  | 今後の経営状況を見据えながら、内容の見直しによる合理化等の検討を行い、委託費の抑制に努めていきます。   |
| その他の取組   | 引き続き、未接続世帯への戸別訪問や下水道事業の普及啓発を行い、接続率向上に取り組みます。また、市民の下水道への関心を高め、下水道の役割や大切さ、維持管理等への理解を深めていただき、安定的な下水道サービスの提供に寄与するため、下水道事業の効果的な広報活動を行います。   |

5. 経営戦略の事後検証、改定等に関する事項

|                     |  |
|---------------------|--|
| 経営戦略の事後検証、改定等に関する事項 | 原則5年毎の経営戦略の見直しを行うとともに、年度毎に計画の進捗状況等を確認し、事業運営に反映させます。なお、年度毎の進捗を公表し、確実な計画進捗とともに、健全な運営に努めます。 |
|---------------------|--|

6. 経費回収率の向上に向けたロードマップ

国土交通省より、「社会資本整備交付金交付要綱の改正について」(令和2年3月31日国会令第2990号)及び「下水道事業における収支構造適正化に向けた取組の推進についての留意事項」(国土交通省事務連絡令和2年7月22日)が出されましたので、同通知に基づき、経費回収率の向上に向けたロードマップを以下に示します。

管渠や設備の老朽化及び物価上昇により維持管理費は増加傾向にありますが、使用料の改定や水洗化率の向上に向けた取組により使用料収入を確保するとともに、抜本的な経費削減を同時に実施することによって経費回収率80%以上を維持します。

**具体的な取組として、持続的な経営を進められるように、令和5年度～令和7年度にかけて実施した経営戦略の見直しの結果等を基に、令和8年度に平均24.5%の使用料改定を実施します。**

また、農業集落排水事業の銚島地区及び下条地区を特定環境保全公共下水道に接続することで、高コストである処理場施設の統廃合を通じた大幅な経費削減を図ります。

(参考)「下水道事業における収支構造適正化に向けた取組の推進についての留意事項」(国土交通省事務連絡令和2年7月22日)  
 公営企業会計を適用した地方公共団体において、以下のいずれかに該当する場合は、当該団体が行う汚水処理に関する事業について、社会資本整備総合交付金の重点配分の対象としないこととします。  
 ・ロードマップに定めた業績目標を達成できない場合  
 ・令和7年度以降、供用開始後30年以上経過しているにも関わらず、使用料単価が150円/㎡未満であり、かつ経費回収率が80%未満であり、かつ15年以上使用料改定を行っていない場合

《経費回収率向上に向けたロードマップ》

| 項目   | R2     | R3                   | R4           | R5           | R6   | R7   | R8    | R9   | R10    | R11  |
|--|--------|----------------------|--------------|--------------|------|------|-------|------|--------|------|
| 経営戦略見直し<br>使用料改定の必要性検証                       |        |                      |              | 見直し・検証       |      |      | 使用料改定 |      | 見直し・検証 |      |
| 水洗化率向上に向けた普及啓発活動                             | 普及啓発活動 |                      |              |              |      |      |       |      |        |      |
| 支出削減のための具体的取組<br>(農業集落排水銚島地区を特定環境保全公共下水道へ接続) | 接続協議   | 事業開始<br>実施設計<br>接続工事 | 接続工事         | 接続工事         | 接続工事 | 接続工事 | 接続開始  |      |        |      |
| 支出削減のための具体的取組<br>(農業集落排水下条地区を特定環境保全公共下水道へ接続) | 接続協議   |                      | 事業開始<br>実施設計 | 実施設計<br>接続工事 | 接続工事 | 接続工事 | 接続工事  | 接続工事 | 接続工事   | 接続開始 |

《目標値》

| 項目       | 令和5年度<br>(現状) | 令和8年度<br>(中間) | 令和11年度<br>(目標値) |
|----------|---------------|---------------|-----------------|
| 水洗化率(%)  | 95.7%         | 96.3%         | 97.0%           |
| 経費回収率(%) | 82.3%         | 80.0%以上を維持    | 80.0%以上を維持      |

## 経営比較分析表（令和6年度決算）

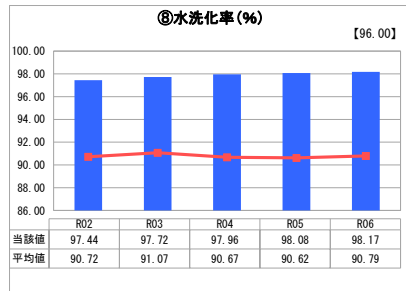
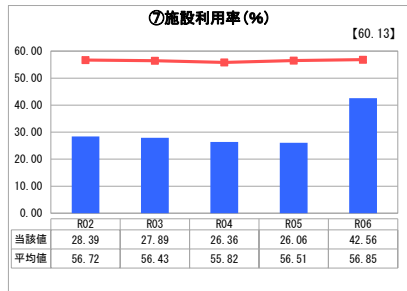
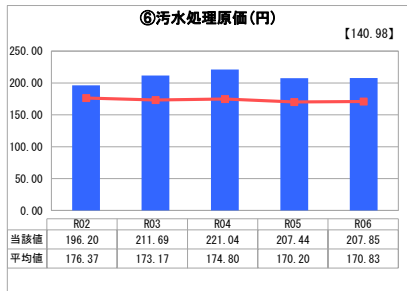
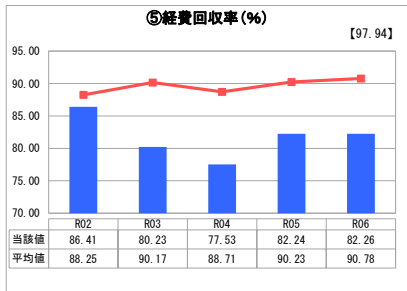
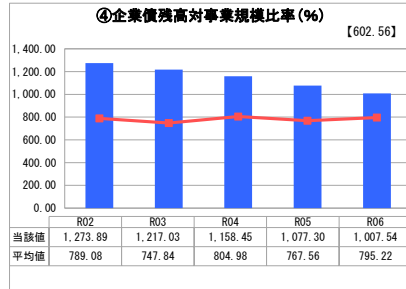
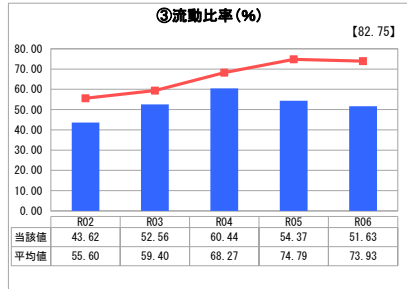
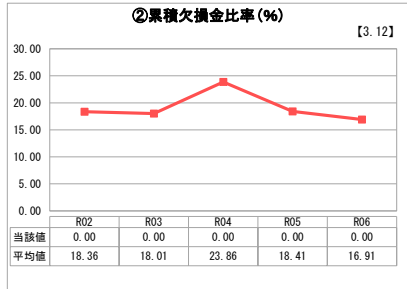
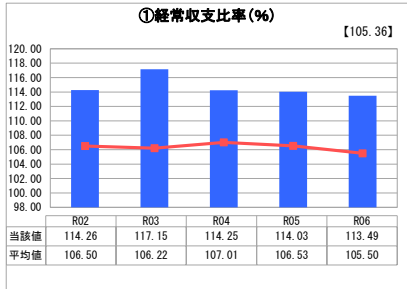
新潟県 十日町市

| 業務名       | 業種名         | 事業名    | 類似団体区分 | 管理者の情報                         |
|-----------|-------------|--------|--------|--------------------------------|
| 法適用       | 下水道事業       | 公共下水道  | Cc1    | 非設置                            |
| 資金不足比率(%) | 自己資本構成比率(%) | 普及率(%) | 有収率(%) | 1か月20m <sup>3</sup> 当たり家庭料金(円) |
| -         | 67.15       | 40.55  | 86.60  | 3,355                          |

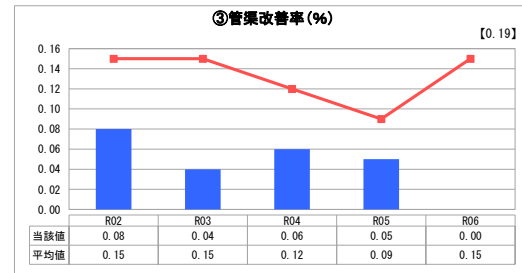
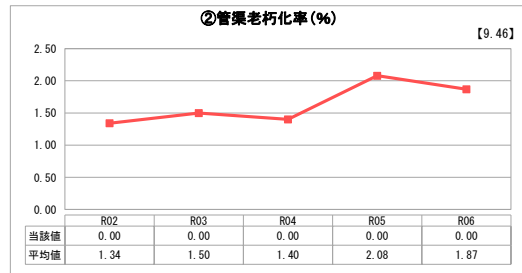
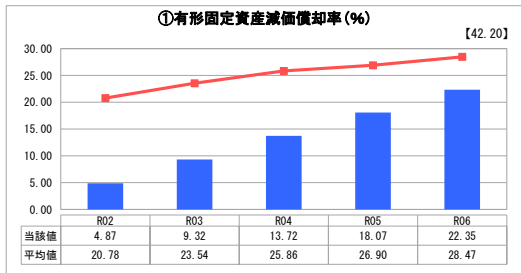
| 人口(人)      | 面積(km <sup>2</sup> )     | 人口密度(人/km <sup>2</sup> )      |
|------------|--------------------------|-------------------------------|
| 47,124     | 590.39                   | 79.82                         |
| 処理区域内人口(人) | 処理区域面積(km <sup>2</sup> ) | 処理区域内人口密度(人/km <sup>2</sup> ) |
| 18,916     | 6.20                     | 3,050.97                      |

| グラフ凡例 |              |
|-------|--------------|
| ■     | 当該団体値（当該値）   |
| —     | 類似団体平均値（平均値） |
| 【     | 令和6年度全国平均    |

### 1. 経営の健全性・効率性



### 2. 老朽化の状況



### 分析欄

#### 1. 経営の健全性・効率性について

当市は山間部・過疎地域であるため、処理人口に比べ管渠の距離が長く、マンホールポンプが多くなっています。このため維持管理費が高く『⑥汚水処理原価』は全国平均と比べ高い水準にあります。

昨年度と横ばいで推移したものの、人口減少の影響から『⑤経費回収率』は今後減少傾向に転じるものと見込まれます。また、施設の老朽化により更新費用が増加しており、維持管理費も増加しているため、経営状況は悪化していくものと想定されます。

一方、企業債残高は減少傾向にあり、今後は企業債償還金も減少していくことが見込まれるため、支出が削減できるものと見込んでおります。

#### 2. 老朽化の状況について

下水道の整備はほぼ完了しておりますが、法定耐用年数を経過した管渠延長の割合を示す『②管渠老朽化率』は0%となっており、これは未だ更新需要を迎えていないことを示しています。したがって、今後は施設・管渠の更新が一斉に増加することが想定されることから、計画的な更新を行っていく必要があります。

#### 全体総括

急速な人口減少により使用料収入が減速していく中、物価高騰により営業費用全般が増加しています。加えて、施設の老朽化に伴う管渠、処理場施設等の更新費用の増加が見込まれます。

施設の統廃合により、継続的な維持管理経費の削減を目指す等、経営改善を図る必要があります。また、事業に携わる人材不足や技術継承に関する課題も生じています。

経営戦略を見直す中で、投資の効率化・使用料の改定等、将来に渡る持続可能な経営を図るための抜本的取組を検討していきます。

※令和2年度に法適用事業に移行

※ 「経常収支比率」、「累積欠損金比率」、「流動比率」、「有形固定資産減価償却率」及び「管渠老朽化率」については、法非適用企業では算出できないため、法適用企業のみ類似団体平均値及び全国平均を算出しています。

# 経営比較分析表（令和6年度決算）

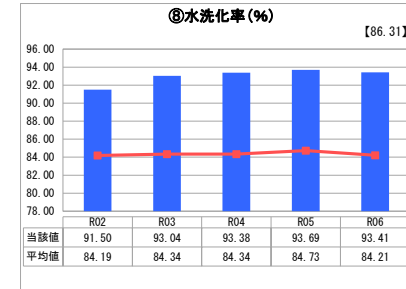
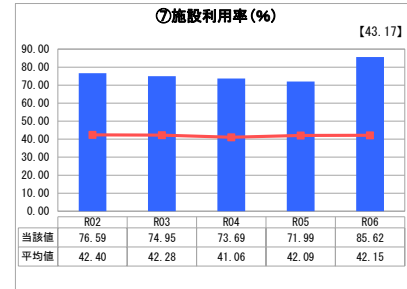
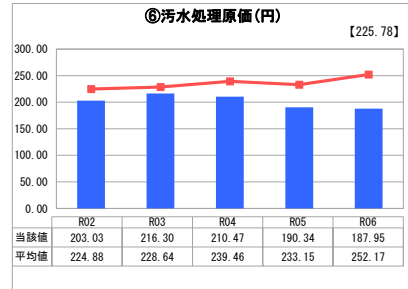
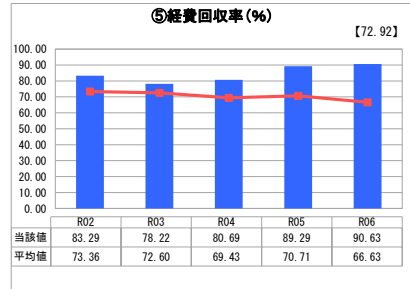
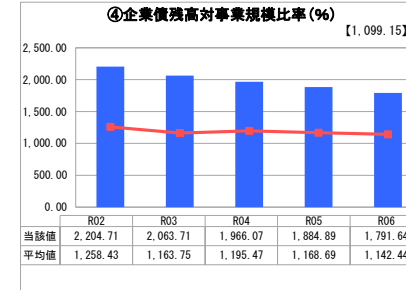
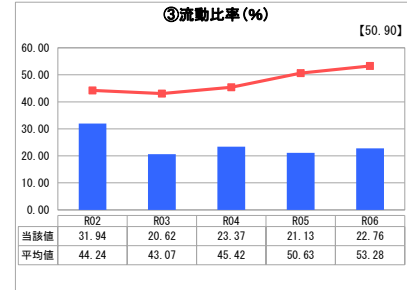
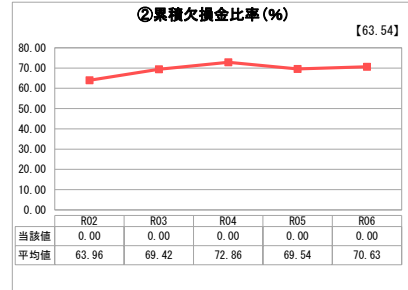
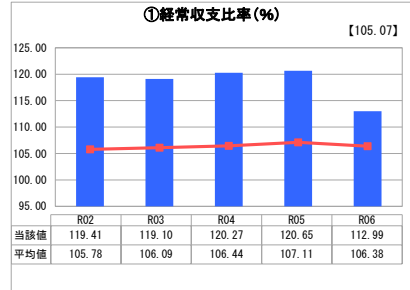
新潟県 十日町市

| 業務名       | 業種名         | 事業名         | 類似団体区分 | 管理者の情報                         |
|-----------|-------------|-------------|--------|--------------------------------|
| 法適用       | 下水道事業       | 特定環境保全公共下水道 | D2     | 非設置                            |
| 資金不足比率(%) | 自己資本構成比率(%) | 普及率(%)      | 有収率(%) | 1か月20m <sup>3</sup> 当たり家庭料金(円) |
| -         | 65.59       | 39.06       | 90.13  | 3,355                          |

| 人口(人)      | 面積(km <sup>2</sup> )     | 人口密度(人/km <sup>2</sup> )      |
|------------|--------------------------|-------------------------------|
| 47,124     | 590.39                   | 79.82                         |
| 処理区域内人口(人) | 処理区域面積(km <sup>2</sup> ) | 処理区域内人口密度(人/km <sup>2</sup> ) |
| 18,220     | 9.08                     | 2,006.61                      |

| グラフ凡例 |              |
|-------|--------------|
| ■     | 当該団体値（当該値）   |
| —     | 類似団体平均値（平均値） |
| 【     | 令和6年度全国平均    |

## 1. 経営の健全性・効率性



## 分析欄

### 1. 経営の健全性・効率性について

当市は山間部・過疎地域であるため、処理人口に比べ管渠の距離が長く、マンホールポンプが多くなっていることから、維持管理費が高くなっています。

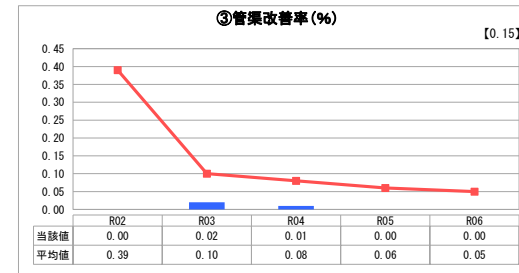
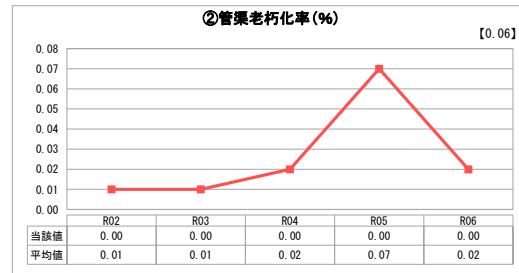
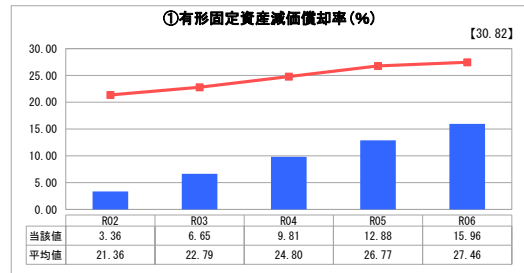
昨年度よりは改善したものの、人口減少の影響から『⑤経費回収率』は今後減少傾向に転じるものと見込まれます。また、施設の老朽化により更新費用が増加しており、維持管理費も増加しているため、経営状況は悪化していくものと想定されます。

一方、企業債残高は減少傾向にあり、今後は企業債償還金も減少していくことが見込まれるため、支出が削減できるものと見込んでおります。

### 2. 老朽化の状況について

下水道の整備はほぼ完了しておりますが、法定耐用年数を経過した管渠延長の割合を示す「②管渠老朽化率」は0%となっており、これは未だ更新需要を迎えていないことを示しています。したがって、今後は施設・管渠の更新が一斉に増加することが想定されることから、計画的な更新を行っていく必要があります。

## 2. 老朽化の状況



## 全体総括

急速な人口減少により使用料収入が減速していく中、物価高騰により営業費用全般が増加しています。加えて、施設の老朽化に伴う管渠、処理場施設等の更新費用の増加が見込まれます。

施設の統廃合により、継続的な維持管理経費の削減を目指す等、経営改善を図る必要があります。また、事業に携わる人材不足や技術継承に関する課題も生じています。

経営戦略を見直す中で、投資の効率化・使用料の改定等、将来に渡る持続可能な経営を図るための抜本的取組を検討していきます。

※令和2年度に法適用事業に移行

※ 「経常収支比率」、「累積欠損金比率」、「流動比率」、「有形固定資産減価償却率」及び「管渠老朽化率」については、法非適用企業では算出できないため、法適用企業のみ類似団体平均値及び全国平均を算出しています。

# 経営比較分析表（令和6年度決算）

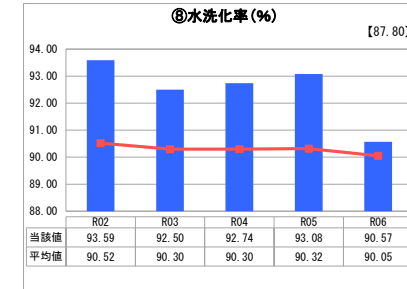
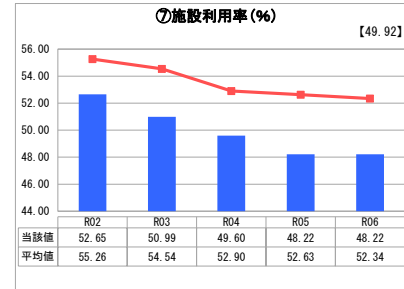
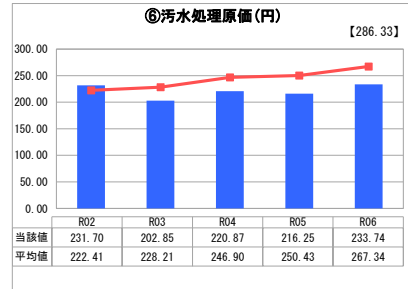
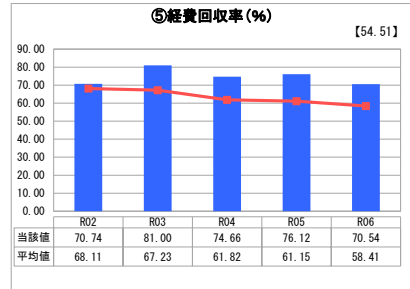
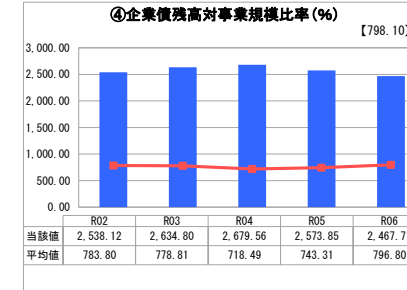
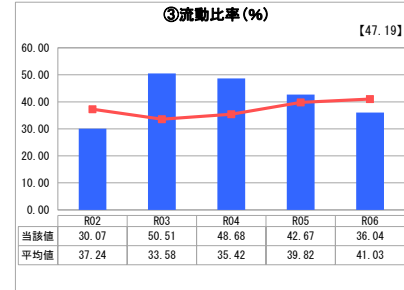
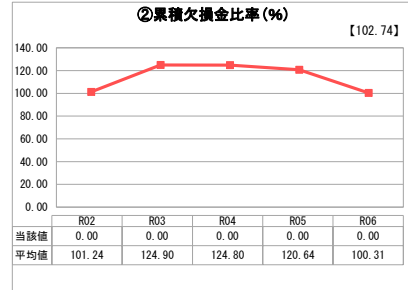
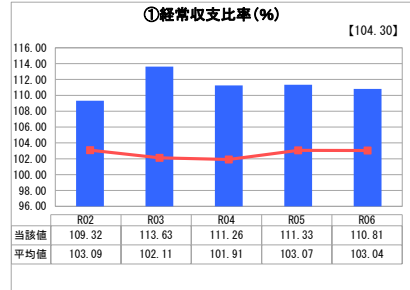
新潟県 十日町市

| 業務名       | 業種名         | 事業名    | 類似団体区分 | 管理者の情報                         |
|-----------|-------------|--------|--------|--------------------------------|
| 法適用       | 下水道事業       | 農業集落排水 | F1     | 非設置                            |
| 資金不足比率(%) | 自己資本構成比率(%) | 普及率(%) | 有収率(%) | 1か月20m <sup>3</sup> 当たり家庭料金(円) |
| -         | 69.82       | 11.37  | 87.80  | 3,355                          |

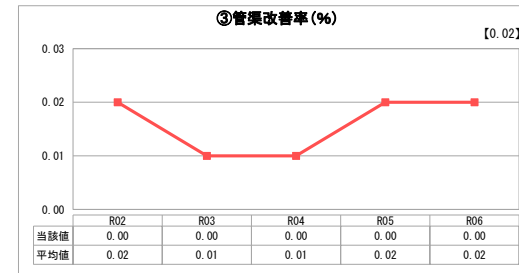
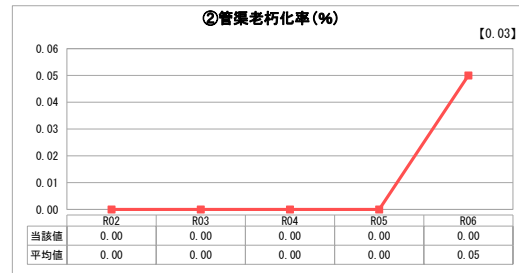
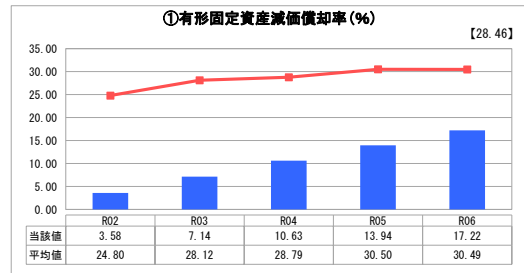
| 人口(人)      | 面積(km <sup>2</sup> )     | 人口密度(人/km <sup>2</sup> )      |
|------------|--------------------------|-------------------------------|
| 47,124     | 590.39                   | 79.82                         |
| 処理区域内人口(人) | 処理区域面積(km <sup>2</sup> ) | 処理区域内人口密度(人/km <sup>2</sup> ) |
| 5,305      | 4.38                     | 1,211.19                      |

| グラフ凡例 |              |
|-------|--------------|
| ■     | 当該団体値（当該値）   |
| —     | 類似団体平均値（平均値） |
| 【     | 令和6年度全国平均    |

## 1. 経営の健全性・効率性



## 2. 老朽化の状況



## 分析欄

### 1. 経営の健全性・効率性について

当市は山間部・過疎地域であるため、処理人口に比べ管渠の距離が長く、マンホールポンプが多くなっていることから、維持管理費が高くなっています。

また、施設の老朽化により更新費用が増加しており、維持管理費も増加しているため、経営状況は悪化していくものと想定されます。

一方、企業債残高は減少傾向にあり、今後は企業債償還金も減少していくことが見込まれるため、支出が削減できるものと想定しております。

### 2. 老朽化の状況について

下水道の整備はほぼ完了しておりますが、法定耐用年数を経過した管渠延長の割合を示す「②管渠老朽化率」は0%となっており、これは未だ更新需要を迎えていないことを示しています。したがって、今後は施設・管渠の更新が一斉に増加することが想定されることから、計画的な更新を行っていく必要があります。

## 全体総括

急速な人口減少により使用料収入が減速していく中、物価高騰により営業費用全般が増加しています。加えて、施設の老朽化に伴う管渠、処理場施設等の更新費用の増加が見込まれます。

施設の統廃合により、継続的な維持管理経費の削減を目指す等、経営改善を図る必要があります。また、事業に携わる人材不足や技術継承に関する課題も生じています。

経営戦略を見直す中で、投資の効率化・使用料の改定等、将来に渡る持続可能な経営を図るための抜本的取組を検討していきます。

※令和2年度に法適用事業に移行

※ 「経常収支比率」、「累積欠損金比率」、「流動比率」、「有形固定資産減価償却率」及び「管渠老朽化率」については、法非適用企業では算出できないため、法適用企業のみ類似団体平均値及び全国平均を算出しています。

# 経営比較分析表（令和6年度決算）

新潟県 十日町市

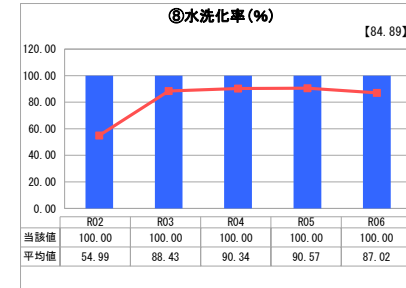
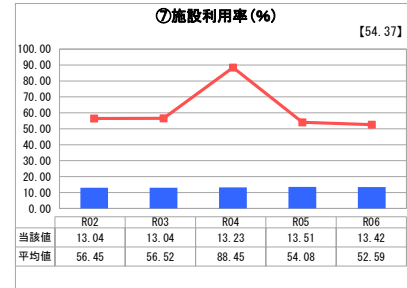
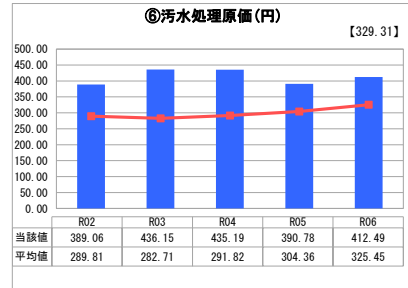
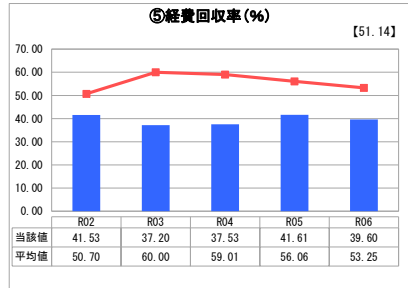
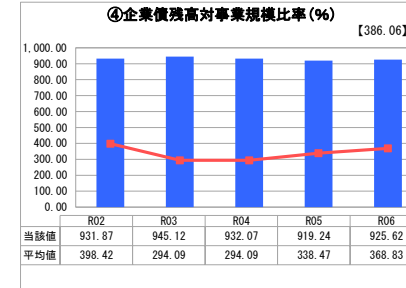
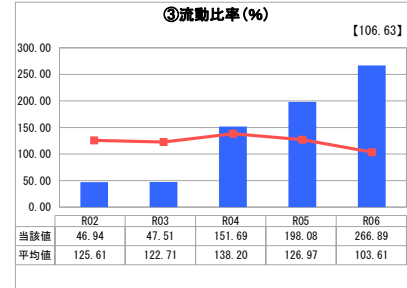
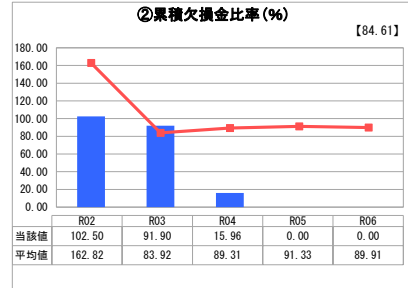
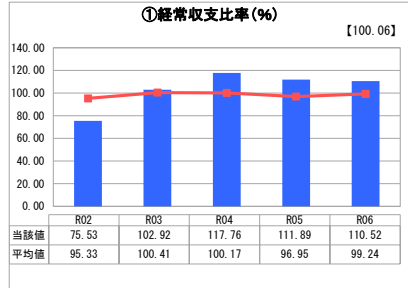
| 業務名       | 業種名         | 事業名        | 類似団体区分 | 管理者の情報                         |
|-----------|-------------|------------|--------|--------------------------------|
| 法適用       | 下水道事業       | 特定地域生活排水処理 | K2     | 非設置                            |
| 資金不足比率(%) | 自己資本構成比率(%) | 普及率(%)     | 有収率(%) | 1か月20m <sup>3</sup> 当たり家庭料金(円) |
| -         | 73.02       | 3.04       | 100.00 | 3,355                          |

| 人口(人)      | 面積(km <sup>2</sup> )     | 人口密度(人/km <sup>2</sup> )      |
|------------|--------------------------|-------------------------------|
| 47,124     | 590.39                   | 79.82                         |
| 処理区域内人口(人) | 処理区域面積(km <sup>2</sup> ) | 処理区域内人口密度(人/km <sup>2</sup> ) |
| 1,416      | 20.24                    | 69.96                         |

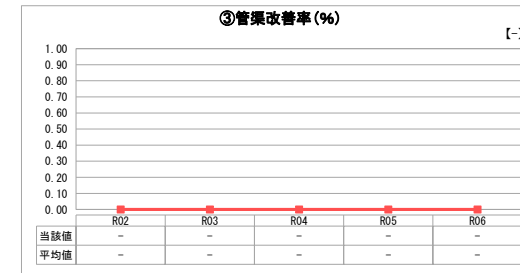
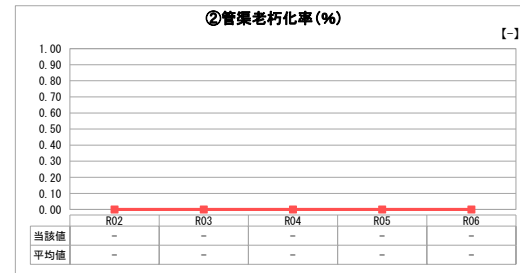
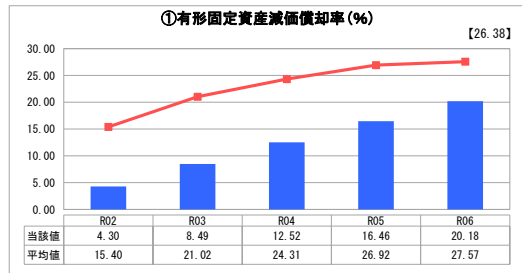
**グラフ凡例**

- 当該団体値（当該値）
- 類似団体平均値（平均値）
- 【】 令和6年度全国平均

## 1. 経営の健全性・効率性



## 2. 老朽化の状況



## 分析欄

### 1. 経営の健全性・効率性について

当市は主に山間地域を合併浄化槽区域に設定しています。このことから設置箇所が広域に点在し、維持管理費が高いため、『⑥汚水処理原価』は全国平均を大きく上回っています。維持管理費は内訳のほとんどが汲み取り費用や法定検査費、電気料などの縮減できない費用であるため、削減は困難です。

使用料収入については事業に関わらず市内統一料金としているため、維持管理費に見合った料金を設定することができていません。そのため、『⑤経費回収率』は著しく低いものとなっています。

十日町市では合併処理浄化槽の設置を積極的に進めているため、地方債償還金は同水準で続く傾向にあり、今後経営を圧迫していくものと想定されます。

### 2. 老朽化の状況について

『①有形固定資産減価償却率』は全国平均を下回っているものの、今後は設備の更新が増加することが想定されることから、計画的な更新を行っていく必要があります。

## 全体総括

使用料収入にて維持管理費を3割程度しか賅えず、他事業や一般会計からの支援で経営が成り立っているのが現状です。今後は急速な人口減少により使用料収入が著しく減少していき、さらには物価高騰による営業費用全般が増加し経営状況が悪化していく見込みです。

加えて、設備の老朽化による更新需要の増加も見込まれますが、財政状況の改善が期待できないため、引き続き他事業や一般会計からの支援を受ける必要があります。

また、事業に携わる人材不足や技術継承に関する課題も生じています。経営戦略を見直す中で、投資の効率化・使用料の改定等、将来に渡る持続可能な経営を図るための抜本的取組を検討していきます。

※令和2年度に法適用事業に移行

※ 「経常収支比率」、「累積欠損金比率」、「流動比率」、「有形固定資産減価償却率」及び「管渠老朽化率」については、法非適用企業では算出できないため、法適用企業のみ類似団体平均値及び全国平均を算出しています。

# 経営比較分析表（令和6年度決算）

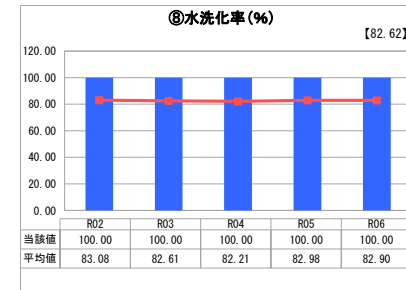
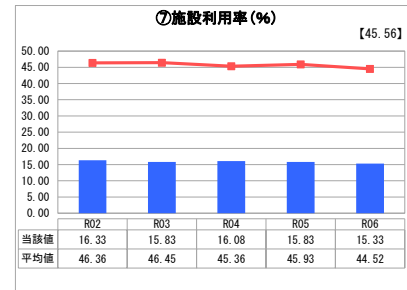
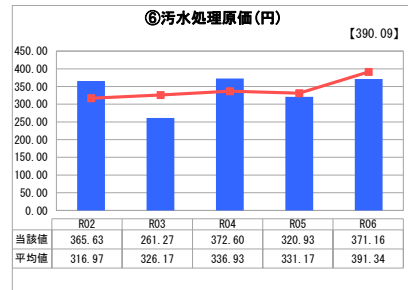
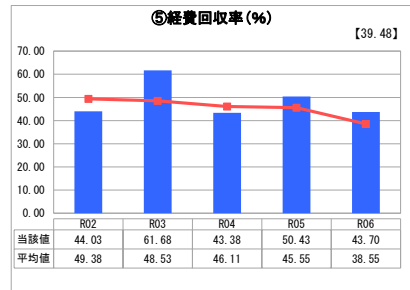
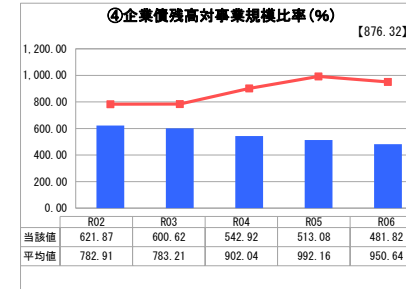
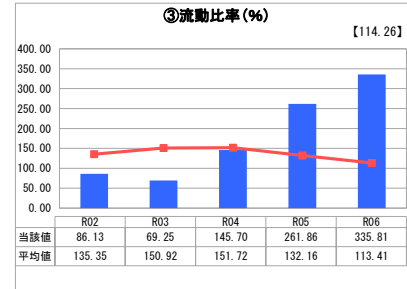
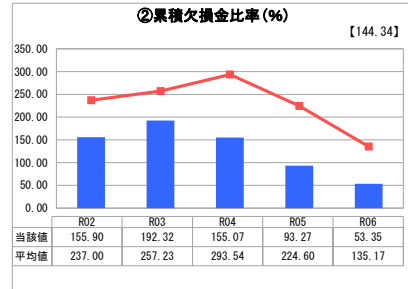
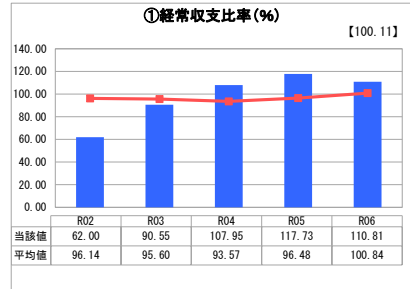
新潟県 十日町市

| 業務名        | 業種名          | 事業名     | 類似団体区分  | 管理者の情報                         |
|------------|--------------|---------|---------|--------------------------------|
| 法適用        | 下水道事業        | 個別排水処理  | L2      | 非設置                            |
| 資金不足比率 (%) | 自己資本構成比率 (%) | 普及率 (%) | 有収率 (%) | 1か月20m <sup>3</sup> 当たり家庭料金(円) |
| -          | 43.83        | 0.39    | 100.00  | 3,355                          |

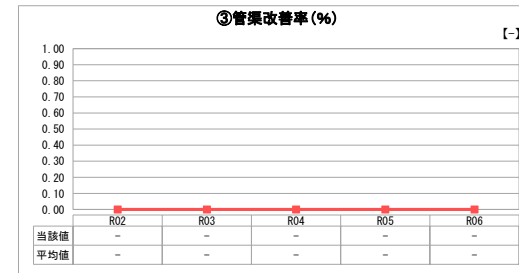
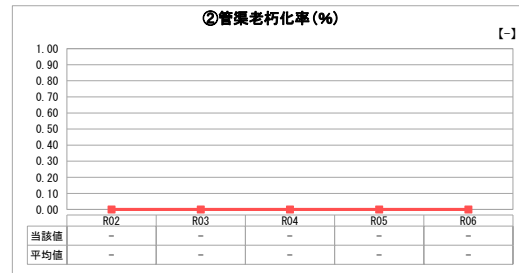
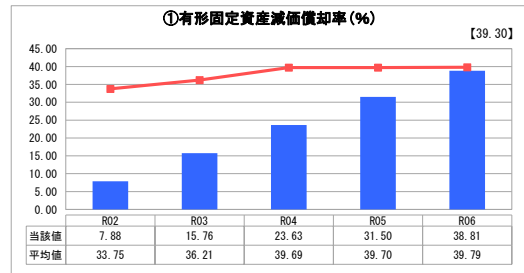
| 人口 (人)      | 面積 (km <sup>2</sup> )     | 人口密度 (人/km <sup>2</sup> )      |
|-------------|---------------------------|--------------------------------|
| 47,124      | 590.39                    | 79.82                          |
| 処理区域内人口 (人) | 処理区域面積 (km <sup>2</sup> ) | 処理区域内人口密度 (人/km <sup>2</sup> ) |
| 184         | 9.26                      | 19.87                          |

| グラフ凡例 |               |
|-------|---------------|
| ■     | 当該団体値 (当該値)   |
| —     | 類似団体平均値 (平均値) |
| 【     | 令和6年度全国平均     |

## 1. 経営の健全性・効率性



## 2. 老朽化の状況



## 分析欄

### 1. 経営の健全性・効率性について

当市は主に山間地域を合併浄化槽区域に設定しています。このことから設置箇所が広域に点在し、維持管理費が高くなっており、また、維持管理費は内訳のほとんどが汲み取り費用や法定検査費、電気料などの縮減できない費用であるため、削減は困難です。

使用料収入については事業に関わらず市内統一料金としているため、維持管理費に見合った料金を設定することができていません。

### 2. 老朽化の状況について

『①有形固定資産減価償却率』は全国平均を下回っているものの、今後は設備の更新が増加することが想定されることから、計画的な更新を行っていく必要があります。

## 全体総括

使用料収入にて維持管理費を3割程度しか賅えておらず、他事業や一般会計からの支援で経営が成り立っているのが現状です。今後は急速な人口減少により使用料収入が著しく減少していき、さらには物価高騰による営業費用全般が増加し経営状況が悪化していく見込みです。

加えて、設備の老朽化による更新需要の増加も見込まれますが、財政状況の改善が期待できないため、引き続き他事業や一般会計からの支援を受ける必要があります。

また、事業に携わる人材不足や技術継承に関する課題も生じています。経営戦略を見直す中で、投資の効率化・使用料の改定等、将来に渡る持続可能な経営を図るための抜本的取組を検討していきます。

※令和2年度に法適用事業に移行

※ 「経常収支比率」、「累積欠損金比率」、「流動比率」、「有形固定資産減価償却率」及び「管渠老朽化率」については、法非適用企業では算出できないため、法適用企業のみ類似団体平均値及び全国平均を算出しています。

投資・財政計画  
（収支計画）

（単位：千円，％）

| 区 分                   |                | 年 度 |           | 令和2年度     | 令和3年度     | 令和4年度     | 令和5年度     | 令和6年度     | 令和7年度     | 令和8年度     | 令和9年度     | 令和10年度    | 令和11年度    | 令和12年度    |
|-----------------------|----------------|-----|-----------|-----------|-----------|-----------|-----------|-----------|-----------|-----------|-----------|-----------|-----------|-----------|
|                       |                |     |           | （決算）      | （決算）      | （決算）      | （決算）      | （決算）      | 将来推計      | 将来推計      | 将来推計      | 将来推計      | 将来推計      | 将来推計      |
| 収<br>益<br>的<br>収<br>入 | 1. 営業収益 (A)    |     |           | 391,586   | 386,926   | 382,543   | 372,626   | 369,322   | 355,798   | 390,497   | 424,592   | 417,190   | 410,166   | 403,429   |
|                       | (1) 使用料収入      |     |           | 382,918   | 377,731   | 372,662   | 362,877   | 358,833   | 346,381   | 381,258   | 415,512   | 408,213   | 401,293   | 394,661   |
|                       | (2) 受託工事収益 (B) |     |           | —         | —         | —         | —         | —         | —         | —         | —         | —         | —         | —         |
|                       | (3) その他        |     |           | 8,668     | 9,195     | 9,881     | 9,749     | 10,490    | 9,416     | 9,240     | 9,080     | 8,977     | 8,874     | 8,768     |
|                       | 2. 営業外収益       |     |           | 778,276   | 793,191   | 767,100   | 759,620   | 756,429   | 778,457   | 653,559   | 706,949   | 768,715   | 800,522   | 828,629   |
|                       | (1) 補助金        |     |           | 309,734   | 349,095   | 302,921   | 313,561   | 306,431   | 322,393   | 202,798   | 256,435   | 309,188   | 320,577   | 345,809   |
|                       | 他会計補助金         |     |           | 308,672   | 349,095   | 294,321   | 310,561   | 306,431   | 322,393   | 202,798   | 256,435   | 309,188   | 320,577   | 345,809   |
|                       | その他補助金         |     |           | 1,062     | —         | 8,600     | 3,000     | —         | —         | —         | —         | —         | —         | —         |
|                       | (2) 長期前受金戻入    |     |           | 460,090   | 435,572   | 455,617   | 437,579   | 441,014   | 447,766   | 442,463   | 442,216   | 451,229   | 471,648   | 474,522   |
|                       | (3) その他        |     |           | 8,452     | 8,524     | 8,562     | 8,480     | 8,984     | 8,298     | 8,298     | 8,298     | 8,298     | 8,298     | 8,298     |
| 収入計 (C)               |                |     | 1,169,862 | 1,180,117 | 1,149,643 | 1,132,246 | 1,125,751 | 1,134,254 | 1,044,056 | 1,131,541 | 1,185,905 | 1,210,688 | 1,232,058 |           |
| 収<br>益<br>的<br>支<br>出 | 1. 営業費用        |     |           | 942,246   | 935,992   | 946,287   | 940,198   | 945,442   | 965,482   | 972,536   | 1,020,687 | 1,086,467 | 1,111,018 | 1,119,044 |
|                       | (1) 職員給与費      |     |           | 21,650    | 21,437    | 22,155    | 21,212    | 21,440    | 21,212    | 21,212    | 21,212    | 21,212    | 21,212    | 21,212    |
|                       | 基本給            |     |           | 12,489    | 12,394    | 12,759    | 12,039    | 11,569    | 12,039    | 12,039    | 12,039    | 12,039    | 12,039    | 12,039    |
|                       | 退職給付費          |     |           | —         | —         | —         | —         | —         | —         | —         | —         | —         | —         | —         |
|                       | その他            |     |           | 9,161     | 9,043     | 9,396     | 9,173     | 9,872     | 9,173     | 9,173     | 9,173     | 9,173     | 9,173     | 9,173     |
|                       | (2) 経費         |     |           | 222,788   | 240,636   | 234,283   | 233,972   | 244,010   | 255,979   | 267,755   | 301,831   | 311,433   | 277,947   | 290,699   |
|                       | 動力費            |     |           | 30,044    | 32,711    | 46,639    | 40,622    | 38,142    | 42,678    | 43,532    | 44,402    | 45,290    | 46,196    | 47,120    |
|                       | 修繕費            |     |           | 5,532     | 12,169    | 2,487     | 7,283     | 11,319    | 7,652     | 7,805     | 7,961     | 8,120     | 8,282     | 8,448     |
|                       | 材料費            |     |           | 2,040     | 886       | 375       | —         | 736       | —         | —         | —         | —         | —         | —         |
|                       | 委託料            |     |           | 166,272   | 169,577   | 165,470   | 170,687   | 174,578   | 179,326   | 182,913   | 186,571   | 190,303   | 194,109   | 197,991   |
| その他                   |                |     | 18,900    | 25,293    | 19,312    | 15,380    | 19,236    | 26,323    | 33,505    | 62,896    | 67,720    | 29,359    | 37,140    |           |
| (3) 減価償却費             |                |     | 697,808   | 673,919   | 689,849   | 685,014   | 679,991   | 688,290   | 683,569   | 697,645   | 753,822   | 811,859   | 807,133   |           |
| 2. 営業外費用              |                |     | 81,640    | 71,341    | 59,940    | 52,743    | 46,537    | 42,067    | 38,462    | 36,687    | 41,350    | 47,455    | 46,443    |           |
| (1) 支払利息              |                |     | 80,720    | 69,891    | 59,879    | 52,708    | 46,049    | 41,574    | 37,969    | 36,194    | 40,857    | 46,962    | 45,949    |           |
| (2) その他               |                |     | 920       | 1,450     | 61        | 35        | 488       | 493       | 493       | 493       | 493       | 493       | 493       |           |
| 支出計 (D)               |                |     | 1,023,886 | 1,007,333 | 1,006,227 | 992,941   | 991,979   | 1,007,548 | 1,010,997 | 1,057,375 | 1,127,817 | 1,158,473 | 1,165,487 |           |
| 経常損益 (C)-(D) (E)      |                |     | 145,976   | 172,784   | 143,416   | 139,305   | 133,773   | 126,706   | 33,059    | 74,166    | 58,087    | 52,215    | 66,571    |           |
| 特別利益 (F)              |                |     | 465       | 100       | 19        | 108       | 408       | —         | —         | —         | —         | —         | —         |           |
| 特別損失 (G)              |                |     | 24,057    | 186       | 19        | 97        | 319       | —         | —         | —         | —         | —         | —         |           |
| 特別損益 (F)-(G) (H)      |                |     | △23,592   | △86       | —         | 11        | 89        | —         | —         | —         | —         | —         | —         |           |
| 当年度純利益（又は純損失）(E)+(H)  |                |     | 122,384   | 172,698   | 143,416   | 139,316   | 133,861   | 126,706   | 33,059    | 74,166    | 58,087    | 52,215    | 66,571    |           |
| 繰越利益剰余金又は累積欠損金 (I)    |                |     | 122,384   | 295,082   | 338,646   | 304,777   | 281,724   | 408,430   | 441,488   | 515,654   | 573,742   | 625,957   | 692,528   |           |
| 流動資産 (J)              |                |     | 343,769   | 380,270   | 460,584   | 342,580   | 300,751   | 315,680   | 209,412   | 266,512   | 412,638   | 534,241   | 676,038   |           |
| うち未収金                 |                |     | 7,873     | 151,623   | 38,947    | 7,846     | 12,569    | 7,492     | 8,222     | 8,940     | 8,784     | 8,636     | 8,495     |           |
| 流動負債 (K)              |                |     | 788,070   | 723,455   | 762,022   | 630,052   | 586,024   | 601,945   | 599,805   | 685,327   | 703,167   | 544,675   | 539,227   |           |
| うち建設改良費分              |                |     | 730,690   | 649,355   | 595,394   | 571,060   | 536,031   | 519,828   | 494,695   | 485,651   | 488,104   | 453,414   | 423,058   |           |
| うち一時借入金               |                |     | —         | —         | —         | —         | —         | —         | —         | —         | —         | —         | —         |           |
| うち未払金                 |                |     | 55,053    | 71,846    | 164,377   | 56,846    | 47,903    | 80,027    | 103,020   | 197,586   | 212,973   | 89,171    | 114,079   |           |

## 投資・財政計画 (収支計画)

(単位:千円)

| 区 分                     |                              | 年 度           |               |               |               |               |               |               |               |                |                |                |
|-------------------------|------------------------------|---------------|---------------|---------------|---------------|---------------|---------------|---------------|---------------|----------------|----------------|----------------|
|                         |                              | 令和2年度<br>(決算) | 令和3年度<br>(決算) | 令和4年度<br>(決算) | 令和5年度<br>(決算) | 令和6年度<br>(決算) | 令和7年度<br>将来推計 | 令和8年度<br>将来推計 | 令和9年度<br>将来推計 | 令和10年度<br>将来推計 | 令和11年度<br>将来推計 | 令和12年度<br>将来推計 |
| 資<br>本<br>的<br>収<br>入   | 1. 企 業 債                     | 400,100       | 403,300       | 318,000       | 149,800       | 210,900       | 228,132       | 303,360       | 753,940       | 848,440        | 294,140        | 358,640        |
|                         | うち 資本費平準化債                   | 90,000        | —             | 53,600        | 22,600        | —             | —             | —             | —             | —              | —              | —              |
|                         | 2. 他 会 計 出 資 金               | —             | —             | —             | —             | —             | —             | —             | —             | —              | —              | —              |
|                         | 3. 他 会 計 補 助 金               | 62,554        | 37,820        | 54,662        | 48,825        | 50,824        | 51,848        | 55,869        | 61,777        | 66,632         | 83,826         | 103,997        |
|                         | 4. 他 会 計 負 担 金               | 81,137        | 86,912        | 86,531        | 80,421        | 82,223        | 81,852        | 79,529        | 73,808        | 64,479         | 54,317         | 44,069         |
|                         | 5. 他 会 計 借 入 金               | —             | —             | —             | —             | —             | —             | —             | —             | —              | —              | —              |
|                         | 6. 国(都道府県)補助金                | 86,500        | 138,760       | 132,010       | 32,098        | 43,904        | 25,728        | 88,500        | 292,500       | 342,000        | 78,000         | 130,500        |
|                         | 7. 固定資産売却代金                  | —             | —             | —             | —             | —             | —             | —             | —             | —              | —              | —              |
|                         | 8. 工 事 負 担 金                 | 4,578         | 3,245         | 2,952         | 6,384         | 2,888         | 6,384         | 6,384         | 6,384         | 6,384          | 6,384          | 6,384          |
|                         | 9. そ の 他                     | 21,254        | 17,339        | 47,841        | 29,974        | —             | 62,160        | 14,240        | 14,240        | 14,240         | 14,240         | 14,240         |
|                         | 計 (A)                        | 656,123       | 687,376       | 641,996       | 347,502       | 390,739       | 456,104       | 547,882       | 1,202,649     | 1,342,175      | 530,907        | 657,830        |
|                         | (A)のうち翌年度へ繰り越される支出の財源充当額 (B) | —             | —             | —             | —             | —             | —             | —             | —             | —              | —              | —              |
|                         | 純 計 (A)-(B) (C)              | 656,123       | 687,376       | 641,996       | 347,502       | 390,739       | 456,104       | 547,882       | 1,202,649     | 1,342,175      | 530,907        | 657,830        |
|                         | 資<br>本<br>的<br>支<br>出        | 1. 建 設 改 良 費  | 262,543       | 373,414       | 401,855       | 150,487       | 237,568       | 293,905       | 446,215       | 1,086,995      | 1,187,195      | 337,195        |
| うち 職員給与費                |                              | 13,040        | 15,238        | 15,021        | 8,895         | 9,589         | 8,895         | 8,895         | 8,895         | 8,895          | 8,895          | 8,895          |
| 2. 企 業 債 償 還 金          |                              | 765,569       | 730,690       | 649,355       | 595,393       | 571,060       | 532,966       | 519,828       | 494,695       | 485,651        | 488,104        | 453,414        |
| 3. 他 会 計 長 期 借 入 返 還 金  |                              | —             | —             | —             | —             | —             | —             | —             | —             | —              | —              | —              |
| 4. 他 会 計 へ の 支 出 金      |                              | —             | —             | —             | —             | —             | —             | —             | —             | —              | —              | —              |
| 5. そ の 他                |                              | 297           | 109           | —             | —             | —             | 80            | 80            | 80            | 80             | 80             | 80             |
| 計 (D)                   | 1,028,409                    | 1,104,213     | 1,051,210     | 745,880       | 808,628       | 826,951       | 966,123       | 1,581,770     | 1,672,926     | 825,379        | 955,689        |                |
| 資本的収入額が資本的支出額に不足する額 (E) |                              | 372,286       | 416,837       | 409,214       | 398,378       | 417,889       | 370,847       | 418,241       | 379,121       | 330,751        | 294,472        | 297,859        |
| 補<br>填<br>財<br>源        | 1. 損 益 勘 定 留 保 資 金           | 82,552        | 305,515       | 225,870       | 241,464       | 329,193       | 253,884       | 261,388       | 304,838       | 268,518        | 286,151        | 280,212        |
|                         | 2. 利 益 剰 余 金 処 分 額           | —             | 99,851        | 173,184       | 156,914       | 81,478        | 111,777       | 139,326       | 17,066        | —              | —              | —              |
|                         | 3. 繰 越 工 事 資 金               | —             | —             | —             | —             | —             | —             | —             | —             | —              | —              | —              |
|                         | 4. そ の 他                     | 289,734       | 11,471        | 10,160        | —             | 7,218         | 5,185         | 17,527        | 57,217        | 62,233         | 8,321          | 17,646         |
| 計 (F)                   | 372,286                      | 416,837       | 409,214       | 398,378       | 417,889       | 370,847       | 418,241       | 379,121       | 330,751       | 294,472        | 297,859        |                |
| 補填財源不足額 (E)-(F)         |                              | —             | —             | —             | —             | —             | —             | —             | —             | —              | —              | —              |
| 他 会 計 借 入 金 残 高 (G)     |                              | —             | —             | —             | —             | —             | —             | —             | —             | —              | —              | —              |
| 企 業 債 残 高 (H)           |                              | 5,583,226     | 5,255,836     | 4,924,480     | 4,478,887     | 4,118,727     | 3,813,893     | 3,597,425     | 3,856,669     | 4,219,458      | 4,025,494      | 3,930,720      |

### 他会計繰入金

(単位:千円)

| 区 分         |           | 年 度           |               |               |               |               |               |               |               |                |                |                |
|-------------|-----------|---------------|---------------|---------------|---------------|---------------|---------------|---------------|---------------|----------------|----------------|----------------|
|             |           | 令和2年度<br>(決算) | 令和3年度<br>(決算) | 令和4年度<br>(決算) | 令和5年度<br>(決算) | 令和6年度<br>(決算) | 令和7年度<br>将来推計 | 令和8年度<br>将来推計 | 令和9年度<br>将来推計 | 令和10年度<br>将来推計 | 令和11年度<br>将来推計 | 令和12年度<br>将来推計 |
| 収 益 的 収 支 分 |           | 316,927       | 357,867       | 303,748       | 319,910       | 316,377       | 331,399       | 211,627       | 265,105       | 317,755        | 329,039        | 354,167        |
|             | うち 基準内繰入金 | 59,125        | 137,813       | 127,822       | 155,163       | 157,250       | 191,930       | 208,234       | 260,200       | 308,472        | 314,934        | 339,025        |
|             | うち 基準外繰入金 | 257,802       | 220,054       | 175,926       | 164,747       | 159,127       | 139,469       | 3,393         | 4,904         | 9,283          | 14,106         | 15,142         |
| 資 本 的 収 支 分 |           | 143,691       | 124,732       | 141,193       | 129,246       | 133,047       | 133,700       | 135,398       | 135,585       | 131,111        | 138,143        | 148,066        |
|             | うち 基準内繰入金 | 81,137        | 86,912        | 86,531        | 80,421        | 82,223        | 81,852        | 79,529        | 73,808        | 64,479         | 54,317         | 44,069         |
|             | うち 基準外繰入金 | 62,554        | 37,820        | 54,662        | 48,825        | 50,824        | 51,848        | 55,869        | 61,777        | 66,632         | 83,826         | 103,997        |
| 合 計         |           | 460,618       | 482,599       | 444,941       | 449,156       | 449,424       | 465,099       | 347,025       | 400,690       | 448,866        | 467,183        | 502,233        |

投資・財政計画  
（収支計画）

（単位：千円，％）

| 区 分                             |                       | 年 度           |           | 令和2年度     | 令和3年度     | 令和4年度     | 令和5年度     | 令和6年度     | 令和7年度     | 令和8年度     | 令和9年度     | 令和10年度    | 令和11年度    | 令和12年度    |           |
|---------------------------------|-----------------------|---------------|-----------|-----------|-----------|-----------|-----------|-----------|-----------|-----------|-----------|-----------|-----------|-----------|-----------|
|                                 |                       |               |           | （決算）      | （決算）      | （決算）      | （決算）      | （決算）      | 将来推計      | 将来推計      | 将来推計      | 将来推計      | 将来推計      | 将来推計      |           |
| 収<br>益<br>的<br>収<br>入           | 1. 営 業 収 益 (A)        |               |           | 320,222   | 330,734   | 330,354   | 326,762   | 324,017   | 315,697   | 348,541   | 380,892   | 374,425   | 368,368   | 362,405   |           |
|                                 | (1) 使 用 料 収 入         |               |           | 319,684   | 330,544   | 330,127   | 326,569   | 323,823   | 315,410   | 348,254   | 380,605   | 374,138   | 368,081   | 362,118   |           |
|                                 | (2) 受 託 工 事 収 益 (B)   |               |           | —         | —         | —         | —         | —         | —         | —         | —         | —         | —         | —         |           |
|                                 | (3) そ の 他             |               |           | 538       | 190       | 227       | 193       | 194       | 287       | 287       | 287       | 287       | 287       | 287       |           |
|                                 | 2. 営 業 外 収 益          |               |           | 943,075   | 970,617   | 950,312   | 963,990   | 870,948   | 866,586   | 770,291   | 822,233   | 823,968   | 823,504   | 817,305   |           |
|                                 | (1) 補 助 金             |               |           | 478,722   | 499,585   | 500,087   | 535,153   | 458,999   | 452,672   | 354,362   | 402,338   | 407,896   | 408,059   | 409,548   |           |
|                                 | 他 会 計 補 助 金           |               |           | 478,145   | 499,585   | 489,687   | 531,153   | 458,999   | 452,672   | 354,362   | 402,338   | 407,896   | 408,059   | 409,548   |           |
|                                 | そ の 他 補 助 金           |               |           | 577       | —         | 10,400    | 4,000     | —         | —         | —         | —         | —         | —         | —         |           |
|                                 | (2) 長 期 前 受 金 戻 入     |               |           | 459,556   | 467,188   | 445,765   | 423,916   | 406,898   | 409,409   | 411,424   | 415,389   | 411,566   | 410,940   | 403,252   |           |
|                                 | (3) そ の 他             |               |           | 4,797     | 3,844     | 4,460     | 4,921     | 5,050     | 4,506     | 4,506     | 4,506     | 4,506     | 4,506     | 4,506     |           |
|                                 | 収 入 計 (C)             |               |           | 1,263,297 | 1,301,351 | 1,280,666 | 1,290,752 | 1,194,964 | 1,182,283 | 1,118,832 | 1,203,125 | 1,198,393 | 1,191,873 | 1,179,711 |           |
|                                 | 収<br>益<br>的<br>支<br>出 | 1. 営 業 費 用    |           |           | 922,644   | 968,114   | 953,326   | 967,573   | 972,001   | 993,857   | 1,007,569 | 1,026,810 | 1,044,775 | 1,055,923 | 1,063,891 |
|                                 |                       | (1) 職 員 給 与 費 |           |           | 14,696    | 12,592    | 12,744    | 11,434    | 20,900    | 11,434    | 11,434    | 11,434    | 11,434    | 11,434    | 11,434    |
| 基 本 給                           |                       |               |           | 8,367     | 7,196     | 7,450     | 7,090     | 11,569    | 7,090     | 7,090     | 7,090     | 7,090     | 7,090     | 7,090     |           |
| 退 職 給 付 費                       |                       |               |           | —         | —         | —         | —         | —         | —         | —         | —         | —         | —         | —         |           |
| そ の 他                           |                       |               |           | 6,329     | 5,396     | 5,294     | 4,344     | 9,331     | 4,344     | 4,344     | 4,344     | 4,344     | 4,344     | 4,344     |           |
| (2) 経 費                         |                       |               |           | 269,406   | 293,725   | 284,576   | 301,801   | 295,058   | 319,800   | 326,196   | 332,720   | 339,374   | 346,162   | 353,085   |           |
| 動 力 費                           |                       |               |           | 44,217    | 50,321    | 64,622    | 59,114    | 60,488    | 62,106    | 63,348    | 64,615    | 65,908    | 67,226    | 68,570    |           |
| 修 繕 費                           |                       |               |           | 12,059    | 32,248    | 16,572    | 22,009    | 22,473    | 23,123    | 23,585    | 24,057    | 24,538    | 25,029    | 25,530    |           |
| 材 料 費                           |                       |               |           | —         | 339       | 108       | 821       | 423       | 863       | 880       | 897       | 915       | 934       | 952       |           |
| 委 託 料                           |                       |               |           | 175,643   | 179,688   | 180,668   | 190,819   | 199,720   | 200,477   | 204,487   | 208,577   | 212,748   | 217,003   | 221,343   |           |
| そ の 他                           |                       |               |           | 37,487    | 31,129    | 22,606    | 29,038    | 11,954    | 33,231    | 33,896    | 34,574    | 35,265    | 35,970    | 36,690    |           |
| (3) 減 価 償 却 費                   |                       |               |           | 638,542   | 661,797   | 656,006   | 654,338   | 656,042   | 662,623   | 669,939   | 682,656   | 693,967   | 698,327   | 699,371   |           |
| 2. 営 業 外 費 用                    |                       |               |           | 135,287   | 124,571   | 111,535   | 102,234   | 85,555    | 83,050    | 77,244    | 73,352    | 70,077    | 65,703    | 60,430    |           |
| (1) 支 払 利 息                     |                       |               | 122,818   | 109,494   | 95,237    | 84,563    | 75,144    | 67,672    | 61,865    | 57,973    | 54,698    | 50,324    | 45,051    |           |           |
| (2) そ の 他                       |                       |               | 12,469    | 15,077    | 16,298    | 17,671    | 10,411    | 15,379    | 15,379    | 15,379    | 15,379    | 15,379    | 15,379    |           |           |
| 支 出 計 (D)                       |                       |               | 1,057,931 | 1,092,685 | 1,064,861 | 1,069,807 | 1,057,556 | 1,076,907 | 1,084,813 | 1,100,162 | 1,114,853 | 1,121,626 | 1,124,320 |           |           |
| 経 常 損 益 (C)-(D) (E)             |                       |               | 205,366   | 208,666   | 215,805   | 220,945   | 137,409   | 105,376   | 34,019    | 102,964   | 83,541    | 70,247    | 55,390    |           |           |
| 特 別 利 益 (F)                     |                       |               | 210       | 190       | 1         | 323       | —         | —         | —         | —         | —         | —         | —         |           |           |
| 特 別 損 失 (G)                     |                       |               | 17,966    | 143       | 195       | 71        | 98        | —         | —         | —         | —         | —         | —         |           |           |
| 特 別 損 益 (F)-(G) (H)             |                       |               | △17,756   | 47        | △194      | 252       | △98       | —         | —         | —         | —         | —         | —         |           |           |
| 当 年 度 純 利 益 (又 は 純 損 失) (E)+(H) |                       |               | 187,610   | 208,713   | 215,611   | 221,197   | 137,311   | 105,376   | 34,019    | 102,964   | 83,541    | 70,247    | 55,390    |           |           |
| 繰 越 利 益 剰 余 金 又 は 累 積 欠 損 金 (I) |                       |               | 187,610   | 396,323   | 424,324   | 436,808   | 358,507   | 463,883   | 497,902   | 600,866   | 684,407   | 754,654   | 810,044   |           |           |
| 流 動 資 産 (J)                     |                       |               | 296,427   | 200,450   | 229,554   | 189,895   | 197,704   | 208,093   | 52,743    | △34,539   | △154,055  | △268,414  | △343,533  |           |           |
|                                 | う ち 未 収 金             |               |           | 49,243    | 27,207    | 5,167     | 4,517     | 4,386     | 4,364     | 4,818     | 5,265     | 5,176     | 5,092     | 5,010     |           |
| 流 動 負 債 (K)                     |                       |               | 928,194   | 972,120   | 982,079   | 898,770   | 881,752   | 829,718   | 769,779   | 733,616   | 713,135   | 533,980   | 504,454   |           |           |
|                                 | う ち 建 設 改 良 費 分       |               |           | 893,465   | 918,901   | 900,933   | 863,599   | 851,314   | 789,236   | 726,777   | 689,789   | 675,648   | 505,628   | 474,496   |           |
|                                 | う ち 一 時 借 入 金         |               |           | —         | —         | —         | —         | —         | —         | —         | —         | —         | —         |           |           |
|                                 | う ち 未 払 金             |               |           | 33,105    | 51,777    | 79,651    | 33,998    | 28,708    | 38,752    | 41,272    | 42,098    | 35,757    | 26,622    | 28,227    |           |

## 投資・財政計画 (収支計画)

(単位:千円)

| 区 分                     |                              | 年 度           |               |               |               |               |               |               |               |                |                |                |
|-------------------------|------------------------------|---------------|---------------|---------------|---------------|---------------|---------------|---------------|---------------|----------------|----------------|----------------|
|                         |                              | 令和2年度<br>(決算) | 令和3年度<br>(決算) | 令和4年度<br>(決算) | 令和5年度<br>(決算) | 令和6年度<br>(決算) | 令和7年度<br>将来推計 | 令和8年度<br>将来推計 | 令和9年度<br>将来推計 | 令和10年度<br>将来推計 | 令和11年度<br>将来推計 | 令和12年度<br>将来推計 |
| 資<br>本<br>的<br>収<br>入   | 1. 企 業 債                     | 560,500       | 516,700       | 549,800       | 542,200       | 465,800       | 534,602       | 501,780       | 434,700       | 300,000        | 197,200        | 93,400         |
|                         | うち 資本費平準化債                   | 350,000       | —             | 301,600       | 261,600       | 195,100       | 172,600       | 111,700       | 38,800        | —              | —              | —              |
|                         | 2. 他 会 計 出 資 金               | —             | —             | —             | —             | 100,000       | 100,000       | —             | —             | —              | —              | —              |
|                         | 3. 他 会 計 補 助 金               | 72,350        | 61,944        | 49,452        | 29,858        | 22,902        | 23,194        | 26,931        | 32,651        | 38,744         | 44,295         | 47,138         |
|                         | 4. 他 会 計 負 担 金               | 44,206        | 49,273        | 48,963        | 45,650        | 43,917        | 43,463        | 41,099        | 36,789        | 25,528         | 19,893         | 10,683         |
|                         | 5. 他 会 計 借 入 金               | —             | —             | —             | —             | —             | —             | —             | —             | —              | —              | —              |
|                         | 6. 国(都道府県)補助金                | 44,000        | 22,740        | 88,690        | 61,732        | 66,734        | 69,498        | 82,500        | 82,500        | 51,000         | 3,000          | 6,000          |
|                         | 7. 固定資産売却代金                  | —             | —             | —             | —             | —             | —             | —             | —             | —              | —              | —              |
|                         | 8. 工 事 負 担 金                 | 6,710         | 5,175         | 5,960         | 4,200         | 4,500         | 4,200         | 4,200         | 4,200         | 4,200          | 4,200          | 4,200          |
|                         | 9. そ の 他                     | 459           | 6,156         | 13,981        | 2,577         | 6,187         | 4,200         | 4,200         | 4,200         | 4,200          | 4,200          | 4,200          |
|                         | 計 (A)                        | 728,225       | 661,988       | 756,846       | 686,217       | 710,039       | 779,157       | 660,710       | 595,040       | 423,672        | 272,788        | 165,621        |
|                         | (A)のうち翌年度へ繰り越される支出の財源充当額 (B) | —             | —             | —             | —             | —             | —             | —             | —             | —              | —              | —              |
|                         | 純 計 (A)-(B) (C)              | 728,225       | 661,988       | 756,846       | 686,217       | 710,039       | 779,157       | 660,710       | 595,040       | 423,672        | 272,788        | 165,621        |
| 資<br>本<br>的<br>支<br>出   | 1. 建 設 改 良 費                 | 187,228       | 158,211       | 282,752       | 256,996       | 231,252       | 318,726       | 354,606       | 361,926       | 248,926        | 88,926         | 108,926        |
|                         | うち 職員給与費                     | 6,172         | 6,115         | 7,126         | 9,326         | 11,209        | 9,326         | 9,326         | 9,326         | 9,326          | 9,326          | 9,326          |
|                         | 2. 企 業 債 償 還 金               | 874,972       | 906,767       | 918,900       | 900,933       | 863,599       | 841,566       | 789,236       | 726,777       | 689,789        | 675,648        | 505,628        |
|                         | 3. 他 会 計 長 期 借 入 返 還 金       | —             | —             | —             | —             | —             | —             | —             | —             | —              | —              | —              |
|                         | 4. 他 会 計 へ の 支 出 金           | —             | —             | —             | 80            | —             | —             | —             | —             | —              | —              | —              |
|                         | 5. そ の 他                     | 459           | 335           | 209           | —             | 6             | —             | —             | —             | —              | —              | —              |
| 計 (D)                   | 1,062,659                    | 1,065,313     | 1,201,861     | 1,158,009     | 1,094,857     | 1,160,292     | 1,143,842     | 1,088,703     | 938,715       | 764,574        | 614,554        |                |
| 資本的収入額が資本的支出額に不足する額 (E) |                              | 334,434       | 403,325       | 445,015       | 471,792       | 384,819       | 381,135       | 483,132       | 493,663       | 515,043        | 491,785        | 448,933        |
| 補<br>填<br>財<br>源        | 1. 損 益 勘 定 留 保 資 金           | 129,943       | 210,310       | 226,180       | 244,195       | 296,228       | 271,162       | 276,822       | 285,939       | 301,447        | 306,815        | 315,935        |
|                         | 2. 利 益 剰 余 金 処 分 額           | —             | 187,610       | 208,713       | 215,611       | 81,699        | 94,987        | 189,369       | 123,155       | 83,541         | 70,247         | 55,390         |
|                         | 3. 繰 越 工 事 資 金               | —             | —             | —             | —             | —             | —             | —             | —             | —              | —              | —              |
|                         | 4. そ の 他                     | 204,491       | 5,405         | 10,122        | 11,986        | 6,891         | 14,986        | 16,941        | 17,478        | 10,539         | 365            | 2,489          |
| 計 (F)                   | 334,434                      | 403,325       | 445,015       | 471,792       | 384,819       | 381,135       | 483,132       | 426,572       | 395,527       | 377,426        | 373,815        |                |
| 補填財源不足額 (E)-(F)         |                              | —             | —             | —             | —             | —             | —             | —             | 67,091        | 119,516        | 114,359        | 75,119         |
| 他 会 計 借 入 金 残 高 (G)     |                              | —             | —             | —             | —             | —             | —             | —             | —             | —              | —              | —              |
| 企 業 債 残 高 (H)           |                              | 7,392,736     | 7,123,269     | 6,754,169     | 6,395,436     | 5,997,637     | 5,690,672     | 5,403,216     | 5,111,139     | 4,721,350      | 4,242,903      | 3,830,675      |

### 他会計繰入金

(単位:千円)

| 区 分         |           | 年 度           |               |               |               |               |               |               |               |                |                |                |
|-------------|-----------|---------------|---------------|---------------|---------------|---------------|---------------|---------------|---------------|----------------|----------------|----------------|
|             |           | 令和2年度<br>(決算) | 令和3年度<br>(決算) | 令和4年度<br>(決算) | 令和5年度<br>(決算) | 令和6年度<br>(決算) | 令和7年度<br>将来推計 | 令和8年度<br>将来推計 | 令和9年度<br>将来推計 | 令和10年度<br>将来推計 | 令和11年度<br>将来推計 | 令和12年度<br>将来推計 |
| 収 益 的 収 支 分 |           | 478,145       | 499,585       | 489,687       | 531,153       | 458,999       | 452,672       | 354,362       | 402,338       | 407,896        | 408,059        | 409,548        |
|             | うち 基準内繰入金 | 193,374       | 265,521       | 267,979       | 307,241       | 312,795       | 328,787       | 326,456       | 329,652       | 340,052        | 342,349        | 346,543        |
|             | うち 基準外繰入金 | 284,771       | 234,064       | 221,708       | 223,912       | 146,204       | 123,885       | 27,906        | 72,686        | 67,845         | 65,710         | 63,005         |
| 資 本 的 収 支 分 |           | 116,556       | 111,217       | 98,415        | 75,508        | 66,818        | 66,657        | 68,030        | 69,440        | 64,272         | 64,188         | 57,821         |
|             | うち 基準内繰入金 | 44,206        | 49,273        | 48,963        | 45,650        | 43,917        | 43,463        | 41,099        | 36,789        | 25,528         | 19,893         | 10,683         |
|             | うち 基準外繰入金 | 72,350        | 61,944        | 49,452        | 29,858        | 22,902        | 23,194        | 26,931        | 32,651        | 38,744         | 44,295         | 47,138         |
| 合 計         |           | 594,701       | 610,802       | 588,102       | 606,661       | 525,817       | 519,329       | 422,392       | 471,779       | 472,168        | 472,248        | 467,369        |

## 投資・財政計画 (収支計画)

(単位:千円, %)

| 年 度                   |                       | 令和2年度     | 令和3年度   | 令和4年度   | 令和5年度   | 令和6年度   | 令和7年度   | 令和8年度   | 令和9年度   | 令和10年度  | 令和11年度  | 令和12年度   |         |
|-----------------------|-----------------------|-----------|---------|---------|---------|---------|---------|---------|---------|---------|---------|----------|---------|
| 区 分                   |                       | (決算)      | (決算)    | (決算)    | (決算)    | (決算)    | 将来推計    | 将来推計    | 将来推計    | 将来推計    | 将来推計    | 将来推計     |         |
| 収<br>益<br>的<br>収<br>入 | 1. 営業収益 (A)           | 98,173    | 86,286  | 80,477  | 78,939  | 76,966  | 80,542  | 88,839  | 96,936  | 95,299  | 93,702  | 92,144   |         |
|                       | (1) 使用料収入             | 98,113    | 86,220  | 80,433  | 78,888  | 76,911  | 80,486  | 88,783  | 96,881  | 95,243  | 93,647  | 92,088   |         |
|                       | (2) 受託工事収益 (B)        | —         | —       | —       | —       | —       | —       | —       | —       | —       | —       | —        |         |
|                       | (3) その他               | 60        | 66      | 44      | 51      | 54      | 55      | 55      | 55      | 55      | 55      | 55       |         |
|                       | 2. 営業外収益              | 413,848   | 372,867 | 356,205 | 337,274 | 334,181 | 342,597 | 280,681 | 292,340 | 316,891 | 337,991 | 357,835  |         |
|                       | (1) 補助金               | 200,168   | 184,052 | 169,769 | 158,169 | 156,555 | 162,966 | 101,964 | 107,885 | 126,180 | 137,657 | 146,755  |         |
|                       | 他会計補助金                | 200,168   | 184,052 | 166,769 | 155,169 | 156,555 | 162,966 | 101,964 | 107,885 | 126,180 | 137,657 | 146,755  |         |
|                       | その他補助金                | —         | —       | 3,000   | 3,000   | —       | —       | —       | —       | —       | —       | —        | —       |
|                       | (2) 長期前受金戻入           | 213,669   | 188,592 | 186,384 | 179,077 | 177,624 | 179,552 | 178,639 | 184,376 | 190,632 | 200,256 | 211,001  |         |
|                       | (3) その他               | 11        | 223     | 52      | 28      | 2       | 79      | 79      | 79      | 79      | 79      | 79       |         |
|                       | 収入計 (C)               | 512,021   | 459,153 | 436,682 | 416,213 | 411,147 | 423,138 | 369,520 | 389,276 | 412,189 | 431,693 | 449,978  |         |
|                       | 支<br>出<br>的<br>収<br>益 | 1. 営業費用   | 427,695 | 367,716 | 360,269 | 344,948 | 344,603 | 359,203 | 367,234 | 376,722 | 390,787 | 405,519  | 420,803 |
|                       |                       | (1) 職員給与費 | 14,958  | 11,922  | 10,141  | 10,754  | 12,202  | 10,754  | 10,754  | 10,754  | 10,754  | 10,754   | 10,754  |
| 基本給                   |                       | 8,348     | 6,718   | 5,958   | 6,175   | 6,324   | 6,175   | 6,175   | 6,175   | 6,175   | 6,175   | 6,175    |         |
| 退職給付費                 |                       | —         | —       | —       | —       | —       | —       | —       | —       | —       | —       | —        |         |
| その他                   |                       | 6,610     | 5,204   | 4,183   | 4,579   | 5,878   | 4,579   | 4,579   | 4,579   | 4,579   | 4,579   | 4,579    |         |
| (2) 経費                |                       | 118,703   | 87,806  | 82,502  | 81,353  | 83,558  | 98,495  | 100,175 | 102,005 | 103,450 | 103,367 | 103,495  |         |
| 動力費                   |                       | 22,537    | 19,893  | 27,340  | 25,624  | 25,761  | 26,921  | 27,459  | 28,009  | 28,569  | 29,140  | 29,723   |         |
| 修繕費                   |                       | 4,543     | 3,922   | 3,468   | 3,397   | 4,730   | 3,569   | 3,640   | 3,713   | 3,787   | 3,863   | 3,940    |         |
| 材料費                   |                       | —         | 277     | —       | —       | —       | 97      | 99      | 101     | 103     | 105     | 107      |         |
| 委託料                   |                       | 66,933    | 49,325  | 44,811  | 46,859  | 48,322  | 49,231  | 50,215  | 51,220  | 52,244  | 53,289  | 54,355   |         |
| その他                   |                       | 24,690    | 14,389  | 6,883   | 5,473   | 4,745   | 18,677  | 18,761  | 18,963  | 18,747  | 16,970  | 15,370   |         |
| (3) 減価償却費             |                       | 294,034   | 267,988 | 267,626 | 252,841 | 248,843 | 249,954 | 256,305 | 263,962 | 276,582 | 291,398 | 306,554  |         |
| 2. 営業外費用              |                       | 40,676    | 36,366  | 32,229  | 28,906  | 26,424  | 24,180  | 25,549  | 27,385  | 29,057  | 30,281  | 30,859   |         |
| (1) 支払利息              | 36,199                | 31,402    | 27,579  | 24,609  | 21,810  | 19,583  | 20,952  | 22,788  | 24,460  | 25,684  | 26,262  |          |         |
| (2) その他               | 4,477                 | 4,964     | 4,650   | 4,297   | 4,614   | 4,597   | 4,597   | 4,597   | 4,597   | 4,597   | 4,597   |          |         |
| 支出計 (D)               | 468,371               | 404,082   | 392,498 | 373,854 | 371,028 | 383,383 | 392,783 | 404,107 | 419,844 | 435,799 | 451,662 |          |         |
| 経常損益 (C)-(D) (E)      | 43,650                | 55,071    | 44,184  | 42,359  | 40,119  | 39,755  | △23,264 | △14,831 | △7,655  | △4,107  | △1,684  |          |         |
| 特別利益 (F)              | 79                    | 642       | 317     | 2       | —       | —       | —       | —       | —       | —       | —       |          |         |
| 特別損失 (G)              | 6,307                 | 13        | 23      | 131     | 16      | —       | —       | —       | —       | —       | —       |          |         |
| 特別損益 (F)-(G) (H)      | △6,228                | 629       | 294     | △129    | △16     | —       | —       | —       | —       | —       | —       |          |         |
| 当年度純利益（又は純損失）(E)+(H)  | 37,422                | 55,700    | 44,478  | 42,230  | 40,104  | 39,755  | △23,264 | △14,831 | △7,655  | △4,107  | △1,684  |          |         |
| 繰越利益剰余金又は累積欠損金 (I)    | 37,422                | 93,121    | 100,178 | 86,709  | 82,334  | 122,089 | 98,825  | 83,994  | 76,339  | 72,233  | 70,548  |          |         |
| 流<br>動                | 資産 (J)                | 117,903   | 153,992 | 155,510 | 126,861 | 110,839 | 125,596 | 72,419  | 22,500  | △24,750 | △76,065 | △128,867 |         |
|                       | うち未収金                 | 70,980    | 733     | 13,365  | 6,057   | 5,114   | 6,180   | 6,817   | 7,438   | 7,312   | 7,190   | 7,070    |         |
| 流<br>動                | 負債 (K)                | 392,030   | 304,853 | 319,448 | 297,282 | 312,016 | 300,028 | 295,609 | 290,290 | 282,133 | 254,733 | 241,298  |         |
|                       | うち建設改良費分              | 274,166   | 292,663 | 295,470 | 288,028 | 292,702 | 269,387 | 264,866 | 259,253 | 251,479 | 226,989 | 216,177  |         |
|                       | うち一時借入金               | —         | —       | —       | —       | —       | —       | —       | —       | —       | —       | —        |         |
|                       | うち未払金                 | 116,513   | 11,121  | 23,226  | 8,481   | 18,033  | 29,359  | 29,462  | 29,756  | 29,373  | 26,463  | 23,840   |         |

## 投資・財政計画 (収支計画)

(単位:千円)

| 区 分                     |                              | 年 度           |               |               |               |               |               |               |               |                |                |                |
|-------------------------|------------------------------|---------------|---------------|---------------|---------------|---------------|---------------|---------------|---------------|----------------|----------------|----------------|
|                         |                              | 令和2年度<br>(決算) | 令和3年度<br>(決算) | 令和4年度<br>(決算) | 令和5年度<br>(決算) | 令和6年度<br>(決算) | 令和7年度<br>将来推計 | 令和8年度<br>将来推計 | 令和9年度<br>将来推計 | 令和10年度<br>将来推計 | 令和11年度<br>将来推計 | 令和12年度<br>将来推計 |
| 資<br>本<br>的<br>収<br>入   | 1. 企 業 債                     | 227,700       | 157,800       | 173,300       | 173,500       | 152,000       | 444,990       | 406,768       | 372,731       | 327,410        | 247,414        | 187,922        |
|                         | うち 資本費平準化債                   | 80,000        | 87,200        | 98,300        | 102,700       | 98,000        | 94,800        | 68,200        | 57,100        | 41,900         | 35,000         | 19,600         |
|                         | 2. 他 会 計 出 資 金               | —             | —             | —             | —             | —             | —             | —             | —             | —              | —              | —              |
|                         | 3. 他 会 計 補 助 金               | 2,095         | 2,289         | 6,617         | 8,097         | 9,087         | 9,728         | 10,036        | 16,002        | 22,068         | 29,490         | 36,710         |
|                         | 4. 他 会 計 負 担 金               | 3,659         | 4,452         | 4,515         | 3,506         | 3,553         | 3,602         | 2,982         | 2,624         | 1,101          | 508            | 217            |
|                         | 5. 他 会 計 借 入 金               | —             | —             | —             | —             | —             | —             | —             | —             | —              | —              | —              |
|                         | 6. 国(都道府県)補助金                | 70,120        | 11,030        | 12,600        | 5,000         | 4,000         | 1,500         | 8,210         | 29,495        | 50,127         | 69,440         | 56,311         |
|                         | 7. 固定資産売却代金                  | —             | —             | —             | —             | —             | —             | —             | —             | —              | —              | —              |
|                         | 8. 工 事 負 担 金                 | 2,100         | 675           | 900           | 1,800         | 2,100         | 1,800         | 1,800         | 1,800         | 1,800          | 1,800          | 1,800          |
|                         | 9. そ の 他                     | —             | —             | —             | —             | —             | —             | —             | —             | —              | —              | —              |
|                         | 計 (A)                        | 305,674       | 176,246       | 197,932       | 191,903       | 170,740       | 461,620       | 429,796       | 422,651       | 402,506        | 348,652        | 282,959        |
|                         | (A)のうち翌年度へ繰り越される支出の財源充当額 (B) | —             | —             | —             | —             | —             | —             | —             | —             | —              | —              | —              |
|                         | 純 計 (A)-(B) (C)              | 305,674       | 176,246       | 197,932       | 191,903       | 170,740       | 461,620       | 429,796       | 422,651       | 402,506        | 348,652        | 282,959        |
| 資<br>本<br>的<br>支<br>出   | 1. 建 設 改 良 費                 | 194,876       | 60,319        | 46,158        | 28,451        | 20,517        | 308,090       | 307,878       | 310,225       | 303,337        | 262,054        | 224,633        |
|                         | うち 職員給与費                     | —             | —             | —             | —             | —             | —             | —             | —             | —              | —              | —              |
|                         | 2. 企 業 債 償 還 金               | 265,593       | 260,864       | 292,664       | 295,470       | 288,028       | 289,430       | 269,387       | 264,866       | 259,253        | 251,479        | 226,989        |
|                         | 3. 他 会 計 長 期 借 入 返 還 金       | —             | —             | —             | —             | —             | —             | —             | —             | —              | —              | —              |
|                         | 4. 他 会 計 へ の 支 出 金           | —             | —             | —             | —             | —             | —             | —             | —             | —              | —              | —              |
|                         | 5. そ の 他                     | —             | —             | —             | —             | —             | —             | —             | —             | —              | —              | —              |
| 計 (D)                   | 460,469                      | 321,183       | 338,822       | 323,921       | 308,545       | 597,520       | 577,265       | 575,091       | 562,590       | 513,533        | 451,622        |                |
| 資本的収入額が資本的支出額に不足する額 (E) | 154,795                      | 144,937       | 140,890       | 132,018       | 137,805       | 135,900       | 147,469       | 152,439       | 160,083       | 164,881        | 168,663        |                |
| 補<br>填<br>財<br>源        | 1. 損 益 勘 定 留 保 資 金           | 99,954        | 103,506       | 83,028        | 86,466        | 71,295        | 84,406        | 91,661        | 93,687        | 99,739         | 103,053        | 105,763        |
|                         | 2. 利 益 剰 余 金 処 分 額           | —             | 37,421        | 55,700        | 44,479        | 40,104        | 24,998        | —             | —             | —              | —              | —              |
|                         | 3. 繰 越 工 事 資 金               | —             | —             | —             | —             | —             | —             | —             | —             | —              | —              | —              |
|                         | 4. そ の 他                     | 17,459        | 4,010         | 2,162         | 1,073         | 161           | 26,496        | 25,895        | 23,664        | 20,749         | 14,620         | 11,781         |
| 計 (F)                   | 117,413                      | 144,937       | 140,890       | 132,018       | 111,560       | 135,900       | 117,556       | 117,351       | 120,488       | 117,673        | 117,544        |                |
| 補填財源不足額 (E)-(F)         | 37,382                       | —             | —             | —             | 26,244        | —             | 29,913        | 35,088        | 39,595        | 47,208         | 51,118         |                |
| 他 会 計 借 入 金 残 高 (G)     | —                            | —             | —             | —             | —             | —             | —             | —             | —             | —              | —              |                |
| 企 業 債 残 高 (H)           | 2,511,356                    | 2,287,692     | 2,168,328     | 2,046,358     | 1,910,330     | 2,065,890     | 2,203,270     | 2,311,135     | 2,379,292     | 2,375,228      | 2,336,161      |                |

### 他会計繰入金

(単位:千円)

| 区 分         |           | 年 度           |               |               |               |               |               |               |               |                |                |                |
|-------------|-----------|---------------|---------------|---------------|---------------|---------------|---------------|---------------|---------------|----------------|----------------|----------------|
|             |           | 令和2年度<br>(決算) | 令和3年度<br>(決算) | 令和4年度<br>(決算) | 令和5年度<br>(決算) | 令和6年度<br>(決算) | 令和7年度<br>将来推計 | 令和8年度<br>将来推計 | 令和9年度<br>将来推計 | 令和10年度<br>将来推計 | 令和11年度<br>将来推計 | 令和12年度<br>将来推計 |
| 収 益 的 収 支 分 |           | 200,168       | 184,052       | 166,769       | 155,169       | 156,555       | 162,966       | 101,964       | 107,885       | 126,180        | 137,657        | 146,755        |
|             | うち 基準内繰入金 | 127,760       | 113,411       | 108,964       | 98,340        | 92,539        | 96,073        | 99,677        | 103,684       | 110,580        | 116,847        | 122,210        |
|             | うち 基準外繰入金 | 72,408        | 70,641        | 57,805        | 56,829        | 64,016        | 66,893        | 2,287         | 4,201         | 15,601         | 20,810         | 24,545         |
| 資 本 的 収 支 分 |           | 5,754         | 6,741         | 11,132        | 11,603        | 12,640        | 13,330        | 13,018        | 18,626        | 23,169         | 29,998         | 36,926         |
|             | うち 基準内繰入金 | 3,659         | 4,452         | 4,515         | 3,506         | 3,553         | 3,602         | 2,982         | 2,624         | 1,101          | 508            | 217            |
|             | うち 基準外繰入金 | 2,095         | 2,289         | 6,617         | 8,097         | 9,087         | 9,728         | 10,036        | 16,002        | 22,068         | 29,490         | 36,710         |
| 合 計         | 205,922   | 190,793       | 177,901       | 166,772       | 169,195       | 176,296       | 114,982       | 126,511       | 149,350       | 167,654        | 183,681        |                |

## 投資・財政計画 (収支計画)

(単位:千円, %)

| 区 分                             |                       | 年 度           |         | 令和2年度   | 令和3年度  | 令和4年度  | 令和5年度  | 令和6年度   | 令和7年度  | 令和8年度   | 令和9年度   | 令和10年度  | 令和11年度  | 令和12年度 |        |
|---------------------------------|-----------------------|---------------|---------|---------|--------|--------|--------|---------|--------|---------|---------|---------|---------|--------|--------|
|                                 |                       |               |         | (決算)    | (決算)   | (決算)   | (決算)   | (決算)    | 将来推計   | 将来推計    | 将来推計    | 将来推計    | 将来推計    | 将来推計   | 将来推計   |
| 収<br>益<br>的<br>収<br>入           | 1. 営 業 収 益 (A)        |               |         | 16,209  | 16,280 | 16,668 | 16,914 | 16,895  | 16,106 | 17,750  | 19,370  | 18,990  | 18,631  | 18,273 |        |
|                                 | (1) 使 用 料 収 入         |               |         | 16,198  | 16,269 | 16,657 | 16,901 | 16,884  | 16,094 | 17,739  | 19,358  | 18,978  | 18,619  | 18,261 |        |
|                                 | (2) 受 託 工 事 収 益 (B)   |               |         | —       | —      | —      | —      | —       | —      | —       | —       | —       | —       | —      |        |
|                                 | (3) そ の 他             |               |         | 11      | 11     | 11     | 13     | 11      | 12     | 12      | 12      | 12      | 12      | 12     |        |
|                                 | 2. 営 業 外 収 益          |               |         | 32,857  | 53,377 | 64,902 | 57,666 | 59,333  | 33,089 | 92,188  | 44,299  | 41,419  | 39,294  | 39,091 |        |
|                                 | (1) 補 助 金             |               |         | 6,298   | 28,280 | 39,792 | 32,077 | 33,479  | 7,392  | 66,262  | 18,124  | 15,206  | 14,723  | 15,026 |        |
|                                 | 他 会 計 補 助 金           |               |         | 6,298   | 28,280 | 39,792 | 32,077 | 33,479  | 7,392  | 66,262  | 18,124  | 15,206  | 14,723  | 15,026 |        |
|                                 | そ の 他 補 助 金           |               |         | —       | —      | —      | —      | —       | —      | —       | —       | —       | —       | —      | —      |
|                                 | (2) 長 期 前 受 金 戻 入     |               |         | 26,558  | 24,897 | 25,109 | 25,588 | 25,853  | 25,630 | 25,859  | 26,108  | 26,145  | 24,504  | 23,998 |        |
|                                 | (3) そ の 他             |               |         | 1       | 200    | 1      | 1      | 2       | 67     | 67      | 67      | 67      | 67      | 67     |        |
|                                 | 収 入 計 (C)             |               |         | 49,066  | 69,657 | 81,570 | 74,580 | 76,228  | 49,195 | 109,939 | 63,669  | 60,408  | 57,925  | 57,364 |        |
|                                 | 収<br>益<br>的<br>支<br>出 | 1. 営 業 費 用    |         |         | 63,077 | 63,779 | 64,371 | 61,848  | 64,936 | 65,557  | 66,923  | 68,319  | 69,670  | 71,003 | 72,421 |
|                                 |                       | (1) 職 員 給 与 費 |         |         | —      | —      | —      | —       | —      | —       | —       | —       | —       | —      | —      |
| 基 本 給                           |                       |               |         | —       | —      | —      | —      | —       | —      | —       | —       | —       | —       | —      |        |
| 退 職 給 付 費                       |                       |               |         | —       | —      | —      | —      | —       | —      | —       | —       | —       | —       | —      |        |
| そ の 他                           |                       |               |         | —       | —      | —      | —      | —       | —      | —       | —       | —       | —       | —      |        |
| (2) 経 費                         |                       |               |         | 36,329  | 36,157 | 36,240 | 33,074 | 35,698  | 35,657 | 36,352  | 37,061  | 37,784  | 38,522  | 39,274 |        |
| 動 力 費                           |                       |               |         | —       | —      | —      | —      | —       | —      | —       | —       | —       | —       | —      |        |
| 修 繕 費                           |                       |               |         | 756     | 343    | 257    | 257    | 2,771   | 270    | 275     | 281     | 287     | 292     | 298    |        |
| 材 料 費                           |                       |               |         | —       | —      | —      | —      | —       | —      | —       | —       | —       | —       | —      |        |
| 委 託 料                           |                       |               |         | 29,398  | 33,152 | 32,295 | 29,961 | 29,288  | 31,478 | 32,107  | 32,749  | 33,404  | 34,072  | 34,754 |        |
| そ の 他                           |                       |               |         | 6,175   | 2,662  | 3,688  | 2,856  | 3,639   | 3,910  | 3,970   | 4,031   | 4,093   | 4,157   | 4,222  |        |
| (3) 減 価 償 却 費                   |                       |               |         | 26,748  | 27,622 | 28,131 | 28,774 | 29,238  | 29,900 | 30,571  | 31,258  | 31,886  | 32,482  | 33,147 |        |
| 2. 営 業 外 費 用                    |                       |               |         | 1,883   | 3,899  | 4,897  | 4,804  | 4,037   | 4,608  | 4,701   | 4,802   | 4,895   | 4,978   | 5,067  |        |
| (1) 支 払 利 息                     |                       |               | 1,738   | 1,680   | 1,659  | 1,704  | 1,736  | 1,756   | 1,849  | 1,950   | 2,043   | 2,126   | 2,215   |        |        |
| (2) そ の 他                       |                       |               | 145     | 2,219   | 3,238  | 3,100  | 2,301  | 2,852   | 2,852  | 2,852   | 2,852   | 2,852   | 2,852   | 2,852  |        |
| 支 出 計 (D)                       |                       |               | 64,960  | 67,678  | 69,268 | 66,652 | 68,973 | 70,165  | 71,624 | 73,122  | 74,565  | 75,982  | 77,488  |        |        |
| 経 常 損 益 (C)-(D) (E)             |                       |               | △15,894 | 1,979   | 12,302 | 7,928  | 7,255  | △20,970 | 38,315 | △9,453  | △14,157 | △18,057 | △20,124 |        |        |
| 特 別 利 益 (F)                     |                       |               | —       | —       | —      | —      | —      | —       | —      | —       | —       | —       | —       |        |        |
| 特 別 損 失 (G)                     |                       |               | 721     | 327     | 1      | —      | 3      | —       | —      | —       | —       | —       | —       |        |        |
| 特 別 損 益 (F)-(G) (H)             |                       |               | △721    | △327    | △1     | —      | △3     | —       | —      | —       | —       | —       | —       |        |        |
| 当 年 度 純 利 益 (又 は 純 損 失) (E)+(H) |                       |               | △16,615 | 1,652   | 12,301 | 7,928  | 7,252  | △20,970 | 38,315 | △9,453  | △14,157 | △18,057 | △20,124 |        |        |
| 繰 越 利 益 剰 余 金 又 は 累 積 欠 損 金 (I) |                       |               | △16,615 | △14,962 | △2,661 | 5,266  | 12,519 | △8,451  | 29,863 | 20,411  | 6,254   | △11,803 | △31,927 |        |        |
| 流 動 資 産 (J)                     |                       |               | 4,767   | 4,770   | 14,943 | 21,127 | 26,129 | 8,719   | 50,692 | 44,898  | 34,631  | 22,299  | 8,695   |        |        |
|                                 | う ち 未 収 金             |               |         | 340     | 2,456  | 4,680  | 4,884  | 6,632   | 4,651  | 5,126   | 5,593   | 5,483   | 5,380   | 5,276  |        |
| 流 動 負 債 (K)                     |                       |               | 10,156  | 10,039  | 9,851  | 10,666 | 9,790  | 10,521  | 11,264 | 11,128  | 11,442  | 11,445  | 11,837  |        |        |
|                                 | う ち 建 設 改 良 費 分       |               |         | 9,980   | 9,909  | 9,735  | 10,167 | 9,383   | 9,986  | 10,722  | 10,580  | 10,887  | 10,883  | 11,268 |        |
|                                 | う ち 一 時 借 入 金         |               |         | —       | —      | —      | —      | —       | —      | —       | —       | —       | —       | —      |        |
|                                 | う ち 未 払 金             |               |         | 158     | 112    | 98     | 481    | 389     | 517    | 524     | 530     | 537     | 544     | 551    |        |

## 投資・財政計画 (収支計画)

(単位:千円)

| 区 分                     |                              | 年 度           |               |               |               |               |               |               |               |                |                |                |
|-------------------------|------------------------------|---------------|---------------|---------------|---------------|---------------|---------------|---------------|---------------|----------------|----------------|----------------|
|                         |                              | 令和2年度<br>(決算) | 令和3年度<br>(決算) | 令和4年度<br>(決算) | 令和5年度<br>(決算) | 令和6年度<br>(決算) | 令和7年度<br>将来推計 | 令和8年度<br>将来推計 | 令和9年度<br>将来推計 | 令和10年度<br>将来推計 | 令和11年度<br>将来推計 | 令和12年度<br>将来推計 |
| 資本的収入                   | 1. 企業債                       | 12,700        | 12,800        | 11,400        | 10,200        | 11,000        | 15,500        | 15,500        | 15,500        | 15,500         | 15,500         | 15,500         |
|                         | うち資本費平準化債                    | —             | —             | —             | —             | —             | —             | —             | —             | —              | —              | —              |
|                         | 2. 他会計出資金                    | —             | —             | —             | —             | —             | —             | —             | —             | —              | —              | —              |
|                         | 3. 他会計補助金                    | 5,353         | 5,183         | 4,782         | 4,290         | 4,432         | 3,402         | 3,625         | 3,953         | 3,431          | 3,346          | 2,950          |
|                         | 4. 他会計負担金                    | 13            | 82            | 83            | 70            | 70            | 70            | 70            | 70            | 40             | 20             | —              |
|                         | 5. 他会計借入金                    | —             | —             | —             | —             | —             | —             | —             | —             | —              | —              | —              |
|                         | 6. 国(都道府県)補助金                | —             | 2,347         | 4,020         | 4,252         | 5,485         | 4,480         | 4,480         | 4,480         | 4,480          | 4,480          | 4,480          |
|                         | 7. 固定資産売却代金                  | —             | —             | —             | —             | —             | —             | —             | —             | —              | —              | —              |
|                         | 8. 工事負担金                     | 3,300         | 4,200         | 3,600         | 3,600         | 3,600         | 3,600         | 3,600         | 3,600         | 3,600          | 3,600          | 3,600          |
|                         | 9. その他                       | —             | —             | —             | —             | —             | —             | —             | —             | —              | —              | —              |
|                         | 計 (A)                        | 21,366        | 24,612        | 23,885        | 22,412        | 24,587        | 27,052        | 27,276        | 27,603        | 27,051         | 26,946         | 26,530         |
|                         | (A)のうち翌年度へ繰り越される支出の財源充当額 (B) | —             | —             | —             | —             | —             | —             | —             | —             | —              | —              | —              |
|                         | 純計 (A)-(B) (C)               | 21,366        | 24,612        | 23,885        | 22,412        | 24,587        | 27,052        | 27,276        | 27,603        | 27,051         | 26,946         | 26,530         |
|                         | 資本的支出                        | 1. 建設改良費      | 16,383        | 19,858        | 19,917        | 18,676        | 20,705        | 20,000        | 20,000        | 20,000         | 20,000         | 20,000         |
| うち職員給与費                 |                              | —             | —             | —             | —             | —             | —             | —             | —             | —              | —              | —              |
| 2. 企業債償還金               |                              | 9,766         | 9,980         | 9,909         | 9,735         | 10,167        | 9,439         | 9,986         | 10,722        | 10,580         | 10,887         | 10,883         |
| 3. 他会計長期借入返還金           |                              | —             | —             | —             | —             | —             | —             | —             | —             | —              | —              | —              |
| 4. 他会計への支出金             |                              | —             | —             | —             | —             | —             | —             | —             | —             | —              | —              | —              |
| 5. その他                  |                              | —             | —             | —             | —             | —             | —             | —             | —             | —              | —              | —              |
| 計 (D)                   | 26,149                       | 29,838        | 29,826        | 28,411        | 30,872        | 29,439        | 29,986        | 30,722        | 30,580        | 30,887         | 30,883         |                |
| 資本的収入額が資本的支出額に不足する額 (E) | 4,783                        | 5,226         | 5,941         | 5,999         | 6,285         | 2,387         | 2,710         | 3,119         | 3,529         | 3,940          | 4,353          |                |
| 補填財源                    | 1. 損益勘定留保資金                  | 4,081         | 4,328         | 5,137         | 5,315         | 3,385         | 1,619         | 1,963         | 2,401         | 2,761          | 3,163          | 3,538          |
|                         | 2. 利益剰余金処分別                  | —             | —             | —             | 0             | 2,253         | —             | —             | —             | —              | —              | —              |
|                         | 3. 繰越工事資金                    | —             | —             | —             | —             | —             | —             | —             | —             | —              | —              | —              |
|                         | 4. その他                       | 702           | 898           | 804           | 684           | 647           | 768           | 748           | 718           | 768            | 778            | 815            |
| 計 (F)                   | 4,783                        | 5,226         | 5,941         | 5,999         | 6,285         | 2,387         | 2,710         | 3,119         | 3,529         | 3,940          | 4,353          |                |
| 補填財源不足額 (E)-(F)         | —                            | —             | —             | —             | —             | —             | —             | —             | —             | —              | —              |                |
| 他会計借入金残高 (G)            | —                            | —             | —             | —             | —             | —             | —             | —             | —             | —              | —              |                |
| 企業債残高 (H)               | 151,046                      | 153,866       | 155,357       | 155,822       | 156,655       | 162,716       | 168,230       | 173,008       | 177,928       | 182,542        | 187,159        |                |

### 他会計繰入金

(単位:千円)

| 区 分    |          | 年 度           |               |               |               |               |               |               |               |                |                |                |
|--------|----------|---------------|---------------|---------------|---------------|---------------|---------------|---------------|---------------|----------------|----------------|----------------|
|        |          | 令和2年度<br>(決算) | 令和3年度<br>(決算) | 令和4年度<br>(決算) | 令和5年度<br>(決算) | 令和6年度<br>(決算) | 令和7年度<br>将来推計 | 令和8年度<br>将来推計 | 令和9年度<br>将来推計 | 令和10年度<br>将来推計 | 令和11年度<br>将来推計 | 令和12年度<br>将来推計 |
| 収益的収支分 |          | 6,298         | 28,280        | 39,792        | 32,077        | 33,479        | 7,392         | 66,262        | 18,124        | 15,206         | 14,723         | 15,026         |
|        | うち基準内繰入金 | 1,821         | 2,891         | 3,695         | 4,601         | 4,804         | 6,115         | 6,284         | 6,454         | 6,657          | 6,847          | 7,031          |
|        | うち基準外繰入金 | 4,477         | 25,389        | 36,097        | 27,476        | 28,675        | 1,277         | 59,977        | 11,669        | 8,550          | 7,876          | 7,995          |
| 資本的収支分 |          | 5,366         | 5,265         | 4,865         | 4,360         | 4,502         | 3,472         | 3,696         | 4,023         | 3,471          | 3,366          | 2,950          |
|        | うち基準内繰入金 | 13            | 82            | 83            | 70            | 70            | 70            | 70            | 70            | 40             | 20             | 0              |
|        | うち基準外繰入金 | 5,353         | 5,183         | 4,782         | 4,290         | 4,432         | 3,402         | 3,625         | 3,953         | 3,431          | 3,346          | 2,950          |
| 合 計    |          | 11,664        | 33,545        | 44,657        | 36,437        | 37,981        | 10,865        | 69,957        | 22,147        | 18,678         | 18,089         | 17,975         |

## 投資・財政計画 (収支計画)

(単位:千円, %)

| 年 度                   |                       | 令和2年度     | 令和3年度  | 令和4年度  | 令和5年度  | 令和6年度  | 令和7年度   | 令和8年度   | 令和9年度   | 令和10年度  | 令和11年度  | 令和12年度  |        |
|-----------------------|-----------------------|-----------|--------|--------|--------|--------|---------|---------|---------|---------|---------|---------|--------|
| 区 分                   |                       | (決算)      | (決算)   | (決算)   | (決算)   | (決算)   | 将来推計    | 将来推計    | 将来推計    | 将来推計    | 将来推計    | 将来推計    |        |
| 収<br>益<br>的<br>収<br>入 | 1. 営業収益 (A)           | 3,796     | 3,683  | 3,795  | 3,716  | 3,631  | 3,478   | 3,832   | 4,181   | 4,097   | 4,018   | 3,940   |        |
|                       | (1) 使用料収入             | 3,794     | 3,680  | 3,793  | 3,715  | 3,630  | 3,476   | 3,830   | 4,179   | 4,095   | 4,016   | 3,938   |        |
|                       | (2) 受託工事収益 (B)        | —         | —      | —      | —      | —      | —       | —       | —       | —       | —       | —       |        |
|                       | (3) その他               | 2         | 3      | 2      | 1      | 1      | 2       | 2       | 2       | 2       | 2       | 2       |        |
|                       | 2. 営業外収益              | 5,520     | 7,488  | 12,467 | 12,345 | 12,043 | 4,806   | 4,300   | 5,487   | 5,117   | 4,976   | 4,718   |        |
|                       | (1) 補助金               | 2,365     | 4,333  | 9,312  | 9,190  | 9,267  | 2,269   | 1,903   | 3,360   | 3,193   | 3,095   | 2,927   |        |
|                       | 他会計補助金                | 2,365     | 4,333  | 9,312  | 9,190  | 9,267  | 2,269   | 1,903   | 3,360   | 3,193   | 3,095   | 2,927   |        |
|                       | その他補助金                | —         | —      | —      | —      | —      | —       | —       | —       | —       | —       | —       | —      |
|                       | (2) 長期前受金戻入           | 3,155     | 3,155  | 3,155  | 3,155  | 2,776  | 2,537   | 2,397   | 2,127   | 1,924   | 1,881   | 1,790   |        |
|                       | (3) その他               | —         | —      | —      | —      | 0      | —       | —       | —       | —       | —       | —       |        |
|                       | 収入計 (C)               | 9,316     | 11,171 | 16,262 | 16,061 | 15,675 | 8,284   | 8,133   | 9,669   | 9,215   | 8,994   | 8,658   |        |
|                       | 収<br>益<br>的<br>支<br>出 | 1. 営業費用   | 14,110 | 11,328 | 13,652 | 12,369 | 12,920  | 12,101  | 12,107  | 11,986  | 11,935  | 12,030  | 11,921 |
|                       |                       | (1) 職員給与費 | —      | —      | —      | —      | —       | —       | —       | —       | —       | —       | —      |
| 基本給                   |                       | —         | —      | —      | —      | —      | —       | —       | —       | —       | —       | —       |        |
| 退職給付費                 |                       | —         | —      | —      | —      | —      | —       | —       | —       | —       | —       | —       |        |
| その他                   |                       | —         | —      | —      | —      | —      | —       | —       | —       | —       | —       | —       |        |
| (2) 経費                |                       | 8,601     | 5,804  | 8,125  | 6,846  | 7,778  | 7,193   | 7,336   | 7,483   | 7,633   | 7,785   | 7,941   |        |
| 動力費                   |                       | —         | —      | —      | —      | —      | —       | —       | —       | —       | —       | —       |        |
| 修繕費                   |                       | 185       | 65     | 55     | 10     | 854    | 11      | 11      | 11      | 11      | 11      | 12      |        |
| 材料費                   |                       | —         | —      | —      | —      | —      | —       | —       | —       | —       | —       | —       |        |
| 委託料                   |                       | 7,460     | 4,993  | 7,343  | 6,236  | 6,218  | 6,552   | 6,683   | 6,816   | 6,953   | 7,092   | 7,234   |        |
| その他                   |                       | 956       | 746    | 727    | 600    | 706    | 630     | 643     | 656     | 669     | 682     | 696     |        |
| (3) 減価償却費             |                       | 5,509     | 5,524  | 5,527  | 5,523  | 5,142  | 4,909   | 4,771   | 4,503   | 4,302   | 4,245   | 3,980   |        |
| 2. 営業外費用              |                       | 916       | 1,009  | 1,412  | 1,273  | 1,225  | 1,063   | 1,004   | 944     | 882     | 819     | 755     |        |
| (1) 支払利息              | 914                   | 861       | 807    | 752    | 696    | 638    | 579     | 519     | 458     | 395     | 330     |         |        |
| (2) その他               | 2                     | 148       | 605    | 521    | 529    | 425    | 425     | 425     | 425     | 425     | 425     |         |        |
| 支出計 (D)               | 15,026                | 12,337    | 15,064 | 13,642 | 14,145 | 13,164 | 13,111  | 12,930  | 12,817  | 12,850  | 12,676  |         |        |
| 経常損益 (C)-(D) (E)      | △5,710                | △1,166    | 1,198  | 2,419  | 1,529  | △4,880 | △4,979  | △3,262  | △3,603  | △3,855  | △4,018  |         |        |
| 特別利益 (F)              | —                     | —         | —      | —      | —      | —      | —       | —       | —       | —       | —       |         |        |
| 特別損失 (G)              | 208                   | —         | —      | —      | —      | —      | —       | —       | —       | —       | —       |         |        |
| 特別損益 (F)-(G) (H)      | △208                  | —         | —      | —      | —      | —      | —       | —       | —       | —       | —       |         |        |
| 当年度純利益（又は純損失）(E)+(H)  | △5,918                | △1,166    | 1,198  | 2,419  | 1,529  | △4,880 | △4,979  | △3,262  | △3,603  | △3,855  | △4,018  |         |        |
| 繰越利益剰余金又は累積欠損金 (I)    | △5,918                | △7,083    | △5,885 | △3,466 | △1,937 | △6,817 | △11,795 | △15,057 | △18,659 | △22,515 | △26,533 |         |        |
| 流動資産 (J)              | 流動資産                  | 2,179     | 1,763  | 3,778  | 6,976  | 9,255  | 5,044   | 698     | △1,967  | △5,010  | △8,359  | △12,087 |        |
|                       | うち未収金                 | 97        | 62     | 83     | 73     | 77     | 68      | 75      | 82      | 80      | 79      | 77      |        |
| 流動負債 (K)              | 流動負債                  | 2,530     | 2,546  | 2,593  | 2,664  | 2,756  | 2,782   | 2,843   | 2,906   | 2,970   | 3,035   | 3,102   |        |
|                       | うち建設改良費分              | 2,470     | 2,523  | 2,566  | 2,622  | 2,680  | 2,739   | 2,799   | 2,860   | 2,923   | 2,988   | 3,054   |        |
|                       | うち一時借入金               | —         | —      | —      | —      | —      | —       | —       | —       | —       | —       | —       |        |
|                       | うち未払金                 | 55        | 18     | 22     | 37     | 71     | 39      | 40      | 40      | 41      | 42      | 43      |        |

## 投資・財政計画 (収支計画)

(単位:千円)

| 区 分                          |                        | 年 度           |               |               |               |               |               |               |               |                |                |                |
|------------------------------|------------------------|---------------|---------------|---------------|---------------|---------------|---------------|---------------|---------------|----------------|----------------|----------------|
|                              |                        | 令和2年度<br>(決算) | 令和3年度<br>(決算) | 令和4年度<br>(決算) | 令和5年度<br>(決算) | 令和6年度<br>(決算) | 令和7年度<br>将来推計 | 令和8年度<br>将来推計 | 令和9年度<br>将来推計 | 令和10年度<br>将来推計 | 令和11年度<br>将来推計 | 令和12年度<br>将来推計 |
| 資<br>本<br>的<br>収<br>入        | 1. 企 業 債               | —             | —             | —             | —             | —             | —             | —             | —             | —              | —              | —              |
|                              | うち 資本費平準化債             | —             | —             | —             | —             | —             | —             | —             | —             | —              | —              | —              |
|                              | 2. 他 会 計 出 資 金         | —             | —             | —             | —             | —             | —             | —             | —             | —              | —              | —              |
|                              | 3. 他 会 計 補 助 金         | —             | —             | —             | —             | —             | —             | —             | —             | —              | —              | —              |
|                              | 4. 他 会 計 負 担 金         | 976           | 997           | 1,019         | 1,028         | 1,051         | 1,074         | 1,098         | 1,122         | 1,146          | 1,172          | 1,198          |
|                              | 5. 他 会 計 借 入 金         | —             | —             | —             | —             | —             | —             | —             | —             | —              | —              | —              |
|                              | 6. 国(都道府県)補助金          | —             | —             | —             | —             | —             | —             | —             | —             | —              | —              | —              |
|                              | 7. 固定資産売却代金            | —             | —             | —             | —             | —             | —             | —             | —             | —              | —              | —              |
|                              | 8. 工 事 負 担 金           | —             | —             | —             | —             | —             | —             | —             | —             | —              | —              | —              |
|                              | 9. そ の 他               | —             | —             | —             | —             | —             | —             | —             | —             | —              | —              | —              |
| 計 (A)                        | 976                    | 997           | 1,019         | 1,028         | 1,051         | 1,074         | 1,098         | 1,122         | 1,146         | 1,172          | 1,198          |                |
| (A)のうち翌年度へ繰り越される支出の財源充当額 (B) | —                      | —             | —             | —             | —             | —             | —             | —             | —             | —              | —              |                |
| 純 計 (A)-(B) (C)              | 976                    | 997           | 1,019         | 1,028         | 1,051         | 1,074         | 1,098         | 1,122         | 1,146         | 1,172          | 1,198          |                |
| 資<br>本<br>的<br>支<br>出        | 1. 建 設 改 良 費           | 127           | 67            | 7             | 17            | 33            | —             | —             | —             | —              | —              | —              |
|                              | うち 職員給与費               | —             | —             | —             | —             | —             | —             | —             | —             | —              | —              | —              |
|                              | 2. 企 業 債 償 還 金         | 2,417         | 2,470         | 2,524         | 2,566         | 2,622         | 2,680         | 2,739         | 2,799         | 2,860          | 2,923          | 2,988          |
|                              | 3. 他 会 計 長 期 借 入 返 還 金 | —             | —             | —             | —             | —             | —             | —             | —             | —              | —              | —              |
|                              | 4. 他 会 計 へ の 支 出 金     | —             | —             | —             | —             | —             | —             | —             | —             | —              | —              | —              |
| 5. そ の 他                     | —                      | —             | —             | —             | —             | —             | —             | —             | —             | —              | —              |                |
| 計 (D)                        | 2,544                  | 2,537         | 2,531         | 2,583         | 2,655         | 2,680         | 2,739         | 2,799         | 2,860         | 2,923          | 2,988          |                |
| 資本的収入額が資本的支出額に不足する額 (E)      | 1,568                  | 1,540         | 1,512         | 1,555         | 1,604         | 1,606         | 1,641         | 1,677         | 1,714         | 1,752          | 1,790          |                |
| 補<br>填<br>財<br>源             | 1. 損 益 勘 定 留 保 資 金     | 1,568         | 1,540         | 1,512         | 1,555         | 1,604         | 1,606         | 1,641         | 1,677         | 1,714          | 1,752          | 1,790          |
|                              | 2. 利 益 剰 余 金 処 分 額     | —             | —             | —             | 0             | —             | —             | —             | —             | —              | —              | —              |
|                              | 3. 繰 越 工 事 資 金         | —             | —             | —             | —             | —             | —             | —             | —             | —              | —              | —              |
|                              | 4. そ の 他               | —             | —             | —             | —             | —             | —             | —             | —             | —              | —              | —              |
| 計 (F)                        | 1,568                  | 1,540         | 1,512         | 1,555         | 1,604         | 1,606         | 1,641         | 1,677         | 1,714         | 1,752          | 1,790          |                |
| 補填財源不足額 (E)-(F)              | —                      | —             | —             | —             | —             | —             | —             | —             | —             | —              | —              |                |
| 他 会 計 借 入 金 残 高 (G)          | —                      | —             | —             | —             | —             | —             | —             | —             | —             | —              | —              |                |
| 企 業 債 残 高 (H)                | 39,415                 | 36,945        | 34,422        | 31,856        | 29,234        | 26,554        | 23,815        | 21,016        | 18,156        | 15,232         | 12,245         |                |

### 他会計繰入金

(単位:千円)

| 区 分         |           | 年 度           |               |               |               |               |               |               |               |                |                |                |
|-------------|-----------|---------------|---------------|---------------|---------------|---------------|---------------|---------------|---------------|----------------|----------------|----------------|
|             |           | 令和2年度<br>(決算) | 令和3年度<br>(決算) | 令和4年度<br>(決算) | 令和5年度<br>(決算) | 令和6年度<br>(決算) | 令和7年度<br>将来推計 | 令和8年度<br>将来推計 | 令和9年度<br>将来推計 | 令和10年度<br>将来推計 | 令和11年度<br>将来推計 | 令和12年度<br>将来推計 |
| 収 益 的 収 支 分 |           | 2,365         | 4,333         | 9,312         | 9,190         | 9,267         | 2,269         | 1,903         | 3,360         | 3,193          | 3,095          | 2,927          |
|             | うち 基準内繰入金 | 2,301         | 2,287         | 2,215         | 2,147         | 2,066         | 1,985         | 1,903         | 1,818         | 1,732          | 1,630          | 1,362          |
|             | うち 基準外繰入金 | 64            | 2,046         | 7,097         | 7,043         | 7,201         | 284           | 0             | 1,542         | 1,461          | 1,466          | 1,566          |
| 資 本 的 収 支 分 |           | 976           | 997           | 1,019         | 1,028         | 1,051         | 1,074         | 1,098         | 1,122         | 1,146          | 1,172          | 1,198          |
|             | うち 基準内繰入金 | 976           | 997           | 1,019         | 1,028         | 1,051         | 1,074         | 1,098         | 1,122         | 1,146          | 1,172          | 1,198          |
|             | うち 基準外繰入金 | 0             | 0             | 0             | 0             | 0             | 0             | 0             | 0             | 0              | 0              | 0              |
| 合 計         |           | 3,341         | 5,330         | 10,331        | 10,218        | 10,318        | 3,343         | 3,000         | 4,482         | 4,340          | 4,267          | 4,125          |

投資・財政計画  
 (収支計画)

(単位:千円、%)

| 区 分  |                     | 年 度           |               |               |               |               |               |               |               |                |                |                |
|--|---------------------|---------------|---------------|---------------|---------------|---------------|---------------|---------------|---------------|----------------|----------------|----------------|
|  |                     | 令和2年度<br>(決算) | 令和3年度<br>(決算) | 令和4年度<br>(決算) | 令和5年度<br>(決算) | 令和6年度<br>(決算) | 令和7年度<br>将来推計 | 令和8年度<br>将来推計 | 令和9年度<br>将来推計 | 令和10年度<br>将来推計 | 令和11年度<br>将来推計 | 令和12年度<br>将来推計 |
| 収<br>益<br>的<br>収<br>入                                    | 1. 営 業 収 益 (A)      | 829,986       | 823,909       | 813,837       | 798,957       | 790,831       | 771,621       | 849,460       | 925,972       | 910,001        | 894,886        | 880,190        |
|  | (1) 使 用 料 収 入       | 820,707       | 814,444       | 803,672       | 788,950       | 780,081       | 761,848       | 839,864       | 916,536       | 900,668        | 885,656        | 871,066        |
|  | (2) 受 託 工 事 収 益 (B) | —             | —             | —             | —             | —             | —             | —             | —             | —              | —              | —              |
|  | (3) そ の 他           | 9,279         | 9,465         | 10,165        | 10,007        | 10,751        | 9,772         | 9,596         | 9,436         | 9,333          | 9,230          | 9,124          |
|  | 2. 営 業 外 収 益        | 2,173,576     | 2,197,540     | 2,150,986     | 2,130,895     | 2,032,935     | 2,025,535     | 1,801,020     | 1,871,308     | 1,956,109      | 2,006,287      | 2,047,578      |
|  | (1) 補 助 金           | 997,287       | 1,065,345     | 1,021,881     | 1,048,150     | 964,731       | 947,692       | 727,288       | 788,143       | 861,664        | 884,111        | 920,066        |
|  | 他 会 計 補 助 金         | 995,648       | 1,065,345     | 999,881       | 1,038,150     | 964,731       | 947,692       | 727,288       | 788,143       | 861,664        | 884,111        | 920,066        |
|  | そ の 他 補 助 金         | 1,639         | —             | 22,000        | 10,000        | —             | —             | —             | —             | —              | —              | —              |
|  | (2) 長 期 前 受 金 戻 入   | 1,163,028     | 1,119,404     | 1,116,030     | 1,069,315     | 1,054,166     | 1,064,893     | 1,060,782     | 1,070,216     | 1,081,496      | 1,109,228      | 1,114,563      |
|  | (3) そ の 他           | 13,261        | 12,791        | 13,075        | 13,430        | 14,038        | 12,949        | 12,949        | 12,949        | 12,949         | 12,949         | 12,949         |
| 収 入 計 (C)  | 3,003,562           | 3,021,449     | 2,964,823     | 2,929,852     | 2,823,766     | 2,797,155     | 2,650,479     | 2,797,279     | 2,866,110     | 2,901,173      | 2,927,768      |                |
| 収<br>益<br>的<br>支<br>出                                    | 1. 営 業 費 用          | 2,369,772     | 2,346,929     | 2,337,905     | 2,326,936     | 2,339,902     | 2,396,200     | 2,426,369     | 2,504,524     | 2,603,635      | 2,655,493      | 2,688,079      |
|  | (1) 職 員 給 与 費       | 51,304        | 45,951        | 45,400        | 43,400        | 54,542        | 43,400        | 43,400        | 43,400        | 43,400         | 43,400         | 43,400         |
|  | 基 本 給               | 29,204        | 26,308        | 26,167        | 25,304        | 29,462        | 25,304        | 25,304        | 25,304        | 25,304         | 25,304         | 25,304         |
|  | 退 職 給 付 費           | —             | —             | —             | —             | —             | —             | —             | —             | —              | —              | —              |
|  | そ の 他               | 22,100        | 19,643        | 18,873        | 18,096        | 25,081        | 18,096        | 18,096        | 18,096        | 18,096         | 18,096         | 18,096         |
|  | (2) 経 費             | 655,827       | 664,128       | 645,726       | 657,046       | 666,103       | 717,124       | 737,815       | 781,100       | 799,675        | 773,783        | 794,494        |
|  | 動 力 費               | 96,798        | 102,925       | 138,601       | 125,360       | 124,391       | 131,705       | 134,339       | 137,026       | 139,767        | 142,562        | 145,413        |
|  | 修 繕 費               | 23,075        | 48,747        | 22,839        | 32,956        | 42,147        | 34,624        | 35,317        | 36,023        | 36,743         | 37,478         | 38,228         |
|  | 材 料 費               | 2,040         | 1,502         | 483           | 821           | 1,159         | 960           | 979           | 998           | 1,018          | 1,039          | 1,059          |
|  | 委 託 料               | 445,706       | 436,735       | 430,587       | 444,562       | 458,126       | 467,064       | 476,405       | 485,933       | 495,652        | 505,565        | 515,676        |
| そ の 他  | 88,208              | 74,219        | 53,216        | 53,347        | 40,280        | 82,771        | 90,775        | 121,119       | 126,495       | 87,139         | 94,118         |                |
| (3) 減 価 償 却 費  | 1,662,641           | 1,636,850     | 1,647,139     | 1,626,490     | 1,619,257     | 1,635,676     | 1,645,155     | 1,680,024     | 1,760,559     | 1,838,311      | 1,850,185      |                |
| 2. 営 業 外 費 用   | 260,402             | 237,186       | 210,013       | 189,960       | 163,778       | 154,968       | 146,960       | 143,171       | 146,262       | 149,236        | 143,554        |                |
| (1) 支 払 利 息  | 242,389             | 213,328       | 185,161       | 164,336       | 145,435       | 131,222       | 123,214       | 119,425       | 122,516       | 125,490        | 119,808        |                |
| (2) そ の 他  | 18,013              | 23,858        | 24,852        | 25,624        | 18,343        | 23,746        | 23,746        | 23,746        | 23,746        | 23,746         | 23,746         |                |
| 支 出 計 (D)  | 2,630,174           | 2,584,115     | 2,547,918     | 2,516,896     | 2,503,680     | 2,551,169     | 2,573,329     | 2,647,695     | 2,749,896     | 2,804,729      | 2,831,633      |                |
| 経 常 損 益 (C)-(D) (E)                                      | 373,388             | 437,334       | 416,905       | 412,956       | 320,085       | 245,987       | 77,150        | 149,584       | 116,214       | 96,444         | 96,135         |                |
| 特 別 利 益 (F)  | 754                 | 932           | 337           | 433           | 408           | —             | —             | —             | —             | —              | —              |                |
| 特 別 損 失 (G)  | 49,259              | 669           | 238           | 299           | 436           | —             | —             | —             | —             | —              | —              |                |
| 特 別 損 益 (F)-(G) (H)                                      | △48,505             | 263           | 99            | 134           | △28           | —             | —             | —             | —             | —              | —              |                |
| 当 年 度 純 利 益 ( 又 は 純 損 失 ) (E)+(H)                        | 324,883             | 437,597       | 417,004       | 413,090       | 320,057       | 245,987       | 77,150        | 149,584       | 116,214       | 96,444         | 96,135         |                |
| 繰 越 利 益 剰 余 金 又 は 累 積 欠 損 金 (I)                          | 324,883             | 762,481       | 854,602       | 830,094       | 733,147       | 979,134       | 1,056,284     | 1,205,868     | 1,322,082     | 1,418,526      | 1,514,661      |                |
| 流 動 資 産 (J)  | 765,045             | 741,245       | 864,369       | 687,439       | 644,678       | 712,850       | 461,307       | 468,440       | 443,160       | 247,570        | 268,012        |                |
|  | う ち 未 収 金           | 128,533       | 182,081       | 62,242        | 23,377        | 28,778        | 24,855        | 27,093        | 26,626        | 26,184         | 25,754         |                |
|  | 流 動 負 債 (K)         | 2,120,980     | 2,013,013     | 2,075,993     | 1,839,434     | 1,792,339     | 1,743,985     | 1,678,291     | 1,722,258     | 1,711,836      | 1,346,859      | 1,298,908      |
| う ち 建 設 改 良 費 分  | 1,910,771           | 1,873,351     | 1,804,098     | 1,735,476     | 1,692,111     | 1,591,176     | 1,499,859     | 1,448,133     | 1,429,040     | 1,199,902      | 1,128,053      |                |
| う ち 一 時 借 入 金  | —                   | —             | —             | —             | —             | —             | —             | —             | —             | —              | —              |                |
| う ち 未 払 金  | 204,884             | 134,874       | 267,374       | 99,843        | 95,104        | 148,693       | 174,317       | 270,010       | 278,681       | 142,842        | 166,740        |                |
| 累 積 欠 損 金 比 率 ( $\frac{(I)}{(A)-(B)} \times 100$ )       | —                   | —             | —             | —             | —             | —             | —             | —             | —             | —              | —              |                |
| 地 方 財 政 法 施 行 令 第 15 条 第 1 項 に よ り 算 定 し た 資 金 不 足 額 (L) | —                   | —             | —             | —             | —             | —             | —             | —             | —             | —              | —              |                |
| 営 業 収 益 - 受 託 工 事 収 益 (A)-(B) (M)                        | 829,986             | 823,909       | 813,837       | 798,957       | 790,831       | 771,621       | 849,460       | 925,972       | 910,001       | 894,886        | 880,190        |                |
| 地 方 財 政 法 に よ り 算 定 し た 資 金 不 足 比 率 ((L)/(M)×100)        | —                   | —             | —             | —             | —             | —             | —             | —             | —             | —              | —              |                |
| 健 全 化 法 施 行 令 第 16 条 に よ り 算 定 し た 資 金 不 足 額 (N)         | —                   | —             | —             | —             | —             | —             | —             | —             | —             | —              | —              |                |
| 健 全 化 法 施 行 規 則 第 6 条 に 規 定 す る 解 消 可 能 資 金 不 足 額 (O)    | —                   | —             | —             | —             | —             | —             | —             | —             | —             | —              | —              |                |
| 健 全 化 法 施 行 令 第 17 条 に よ り 算 定 し た 業 務 規 模 (P)           | 744,575             | 829,986       | 823,909       | 813,837       | 798,957       | 790,831       | 771,621       | 849,460       | 925,972       | 910,001        | 894,886        |                |
| 健 全 化 法 第 22 条 に よ り 算 定 し た 資 金 不 足 比 率 ((N)/(P)×100)   | —                   | —             | —             | —             | —             | —             | —             | —             | —             | —              | —              |                |
| 経 費 回 収 率  | 81.0%               | 77.6%         | 76.5%         | 82.3%         | 81.9%         | 80.3%         | 87.0%         | 92.7%         | 87.4%         | 82.7%          | 80.0%          |                |

## 投資・財政計画 (収支計画)

(単位:千円)

| 区 分                                |                              | 年 度           |               |               |               |               |               |               |               |                |                |                |
|------------------------------------|------------------------------|---------------|---------------|---------------|---------------|---------------|---------------|---------------|---------------|----------------|----------------|----------------|
|                                    |                              | 令和2年度<br>(決算) | 令和3年度<br>(決算) | 令和4年度<br>(決算) | 令和5年度<br>(決算) | 令和6年度<br>(決算) | 令和7年度<br>将来推計 | 令和8年度<br>将来推計 | 令和9年度<br>将来推計 | 令和10年度<br>将来推計 | 令和11年度<br>将来推計 | 令和12年度<br>将来推計 |
| 資本的<br>収入                          | 1. 企業債                       | 1,201,000     | 1,090,600     | 1,052,500     | 875,700       | 839,700       | 1,223,224     | 1,227,408     | 1,576,871     | 1,491,350      | 754,254        | 655,462        |
|                                    | うち資本費平準化債                    | 520,000       | 87,200        | 453,500       | 386,900       | 293,100       | 267,400       | 179,900       | 95,900        | 41,900         | 35,000         | 19,600         |
|                                    | 2. 他会計出資金                    | —             | —             | —             | —             | 100,000       | 100,000       | —             | —             | —              | —              | —              |
|                                    | 3. 他会計補助金                    | 142,352       | 107,236       | 115,513       | 91,070        | 87,245        | 88,172        | 96,462        | 114,383       | 130,876        | 160,957        | 190,794        |
|                                    | 4. 他会計負担金                    | 129,991       | 141,716       | 141,111       | 130,675       | 130,814       | 130,062       | 124,778       | 114,414       | 92,294         | 75,910         | 56,166         |
|                                    | 5. 他会計借入金                    | —             | —             | —             | —             | —             | —             | —             | —             | —              | —              | —              |
|                                    | 6. 国(都道府県)補助金                | 200,620       | 174,877       | 237,320       | 103,082       | 120,123       | 101,206       | 183,690       | 408,975       | 447,607        | 154,920        | 197,291        |
|                                    | 7. 固定資産売却代金                  | —             | —             | —             | —             | —             | —             | —             | —             | —              | —              | —              |
|                                    | 8. 工事負担金                     | 16,688        | 13,295        | 13,412        | 15,984        | 13,088        | 15,984        | 15,984        | 15,984        | 15,984         | 15,984         | 15,984         |
|                                    | 9. その他                       | 21,713        | 23,495        | 61,822        | 32,551        | 6,187         | 66,360        | 18,440        | 18,440        | 18,440         | 18,440         | 18,440         |
|                                    | 計 (A)                        | 1,712,364     | 1,551,219     | 1,621,678     | 1,249,062     | 1,297,157     | 1,725,008     | 1,666,762     | 2,249,066     | 2,196,551      | 1,180,465      | 1,134,138      |
|                                    | (A)のうち翌年度へ繰り越される支出の財源充当額 (B) | —             | —             | —             | —             | —             | —             | —             | —             | —              | —              | —              |
|                                    | 純計 (A)-(B) (C)               | 1,712,364     | 1,551,219     | 1,621,678     | 1,249,062     | 1,297,157     | 1,725,008     | 1,666,762     | 2,249,066     | 2,196,551      | 1,180,465      | 1,134,138      |
|                                    | 資本的<br>支出                    | 1. 建設改良費      | 661,157       | 611,869       | 750,689       | 454,627       | 510,074       | 940,721       | 1,128,699     | 1,779,146      | 1,759,458      | 708,175        |
| うち職員給与費                            |                              | 19,212        | 21,353        | 22,147        | 18,221        | 20,798        | 18,221        | 18,221        | 18,221        | 18,221         | 18,221         | 18,221         |
| 2. 企業債償還金                          |                              | 1,918,317     | 1,910,771     | 1,873,352     | 1,804,097     | 1,735,477     | 1,676,081     | 1,591,176     | 1,499,859     | 1,448,133      | 1,429,040      | 1,199,902      |
| 3. 他会計長期借入返還金                      |                              | —             | —             | —             | —             | —             | —             | —             | —             | —              | —              | —              |
| 4. 他会計への支出金                        |                              | —             | —             | —             | 80            | —             | —             | —             | —             | —              | —              | —              |
| 5. その他                             |                              | 756           | 444           | 209           | —             | 6             | 80            | 80            | 80            | 80             | 80             | 80             |
| 計 (D)                              | 2,580,230                    | 2,523,084     | 2,624,250     | 2,258,804     | 2,245,558     | 2,616,882     | 2,719,955     | 3,279,085     | 3,207,671     | 2,137,295      | 2,055,736      |                |
| 資本的収入額が資本的支出額に不足する額 (E)<br>(D)-(C) |                              | 867,866       | 971,865       | 1,002,572     | 1,009,742     | 948,401       | 891,874       | 1,053,194     | 1,030,019     | 1,011,120      | 956,830        | 921,598        |
| 補填財源                               | 1. 損益勘定留保資金                  | 318,098       | 625,199       | 541,775       | 578,995       | 520,485       | 841,378       | 637,865       | 692,900       | 766,770        | 776,658        | 789,384        |
|                                    | 2. 利益剰余金処分量                  | —             | 324,882       | 437,597       | 417,004       | 413,090       | 3,158         | 354,317       | 238,144       | 150,165        | 156,195        | 99,591         |
|                                    | 3. 繰越工事資金                    | —             | —             | —             | —             | —             | —             | —             | —             | —              | —              | —              |
|                                    | 4. その他                       | 549,768       | 21,784        | 23,200        | 13,743        | 14,826        | 47,338        | 61,011        | 98,975        | 94,185         | 23,977         | 32,623         |
| 計 (F)                              | 867,866                      | 971,865       | 1,002,572     | 1,009,742     | 948,401       | 891,874       | 1,053,194     | 1,030,019     | 1,011,120     | 956,830        | 921,598        |                |
| 補填財源不足額 (E)-(F)                    |                              | —             | —             | —             | —             | —             | —             | —             | —             | —              | —              | —              |
| 他会計借入金残高 (G)                       |                              | —             | —             | —             | —             | —             | —             | —             | —             | —              | —              | —              |
| 企業債残高 (H)                          |                              | 15,677,779    | 14,857,608    | 14,036,756    | 13,108,359    | 12,212,582    | 11,759,724    | 11,395,956    | 11,472,968    | 11,516,185     | 10,841,398     | 10,296,959     |
| 資金残高 (I)                           |                              | 554,063       | 601,583       | 592,474       | 583,481       | 544,431       | 562,884       | 285,718       | 197,158       | 163,207        | 103,456        | 100,000        |

(単位:千円)

| 区 分    |          | 年 度           |               |               |               |               |               |               |               |                |                |                |
|--------|----------|---------------|---------------|---------------|---------------|---------------|---------------|---------------|---------------|----------------|----------------|----------------|
|        |          | 令和2年度<br>(決算) | 令和3年度<br>(決算) | 令和4年度<br>(決算) | 令和5年度<br>(決算) | 令和6年度<br>(決算) | 令和7年度<br>将来推計 | 令和8年度<br>将来推計 | 令和9年度<br>将来推計 | 令和10年度<br>将来推計 | 令和11年度<br>将来推計 | 令和12年度<br>将来推計 |
| 収益的収支分 |          | 1,003,903     | 1,074,117     | 1,009,308     | 1,047,499     | 974,677       | 956,698       | 736,117       | 796,812       | 870,231        | 892,573        | 928,423        |
|        | うち基準内繰入金 | 384,381       | 521,923       | 510,675       | 567,492       | 569,454       | 624,890       | 642,553       | 701,809       | 767,492        | 782,606        | 816,170        |
|        | うち基準外繰入金 | 619,522       | 552,194       | 498,633       | 480,007       | 405,223       | 331,808       | 93,564        | 95,003        | 102,739        | 109,967        | 112,253        |
| 資本的収支分 |          | 272,343       | 248,952       | 256,624       | 221,745       | 218,059       | 218,234       | 221,240       | 228,797       | 223,170        | 236,867        | 246,961        |
|        | うち基準内繰入金 | 129,991       | 141,716       | 141,111       | 130,675       | 130,814       | 130,062       | 124,778       | 114,414       | 92,294         | 75,910         | 56,166         |
|        | うち基準外繰入金 | 142,352       | 107,236       | 115,513       | 91,070        | 87,245        | 88,172        | 96,462        | 114,383       | 130,876        | 160,957        | 190,794        |
| 合 計    |          | 1,276,246     | 1,323,069     | 1,265,932     | 1,269,244     | 1,192,736     | 1,174,932     | 957,357       | 1,025,608     | 1,093,401      | 1,129,441      | 1,175,384      |