

せんじゅ 千寿さくら荘 のご案内

高齢者コミュニティハウス「千寿さくら荘」は、1人で生活することに不安のある高齢者等が地域社会の中で自立して安全かつ快適な生活が送れるように整備された高齢者アパートです。

施設の概要

- *名称 川西高齢者コミュニティハウス
- *愛称 『千寿さくら荘』
- *住所 十日町市霜条479番地2
- *構造 鉄骨造 2階建て 準耐火構造
延床面積 767.35㎡
- *平面図 裏面をご覧ください。
- *定員 15名
- *居室 1人部屋 6畳DK/11室
2人部屋 8畳DK/2室



施設の特徴

- *管理人(生活援助員)が24時間在住し、緊急時はもちろん、各種福祉等の相談に対応します。
- *当施設は介護サービス付き住宅ではありません。管理人が日常生活の支援をすることはありませんのでご注意ください。
- *施設内の設備はオール電化で、火を直接扱わないため安心です。
- *エレベーターも完備しており、高齢者の方が過ごしやすい環境となっています。
- *各居室には通報ボタンがあり、緊急時の早急な対応ができます。
- *全員で使用できる共有スペースがあり、入居者のコミュニケーションを図ることができます。

入居対象者

- 十日町市にお住まいの**65歳以上の高齢者**で、次のいずれかに該当する人。
- *1人暮らし高齢者または高齢者のみの世帯に属する人で、高齢のため独立して生活することが不安な人
 - *同居の家族の援助を受けることが著しく困難である人
 - *掃除、洗濯、買い物、調理などの日常生活が自立している人

ただし、次の方は入居できません。

- *介護保険法に規定する要介護状態もしくは要支援状態にあるか、これと同等状態にある人
- *疾病または負傷のため、入院治療が必要な人
- *他の入居者に危害を及ぼし、または迷惑をかけるおそれがある人

入居の申請

千寿さくら荘に入居を希望される場合は、入居申請書等を提出してください。
入居申請について、詳しくは十日町市役所川西支所 地域振興課市民係にお問合せください。

なお、申請にあたっては次のことにご注意ください。

- *申請してすぐに入居できるわけではありません。次の「入居の決定」でご確認ください。
- *申請には必ず「入居保証人」の承諾が必要となりますので、事前にご親族等とご相談ください。承諾が得られない場合は、入居申請をすることができません。
- *冬期のみ入居はできません。

入居の決定

入居申請の受付後、定員を超える申請があった場合は、入居許可の優先順位を判定する必要があります。このため「入居判定委員会」を開催して入居者を決定することになります。

入居判定委員会では次のことを考慮して、入居者を決定します。

- *申請者が入居するための要件を満たしているか
- *申請者の生活状況、健康状況、財産状況
- *申請者とご家族等の援助状況 など

この状況等の内容を訪問または電話でお伺いする場合がありますので、ご理解とご協力をお願いします。

入居判定委員会を開催し、その結果を通知します。なお、次の点にご注意ください。

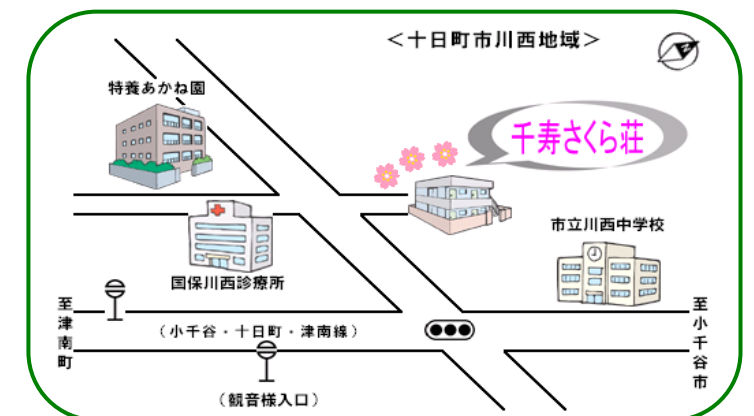
- *入居許可となった場合、通知のあった日から入居をする(引越しをする)ことができます。
- *原則として入居者が居室を選ぶことはできません。
- *入居が決まった場合は、住所を移転する手続きが必要となります。この手続きはご自分でお願います。
- *入居不許可となった場合は、申請者の意向により入居待機者とすることができます。

施設の内覧について

入居を希望したいがどういう施設かわからない、内装を見ても判断できないという方について、施設の内覧をすることができますので裏面に記載のお問合せ先にご連絡ください。

*お願い

- *内覧は施設への入居を希望している場合のみとします。(一般不可)
- *内覧を希望する場合は、前もって日程等をご連絡ください。日程によっては、内覧をお受けできないことがあります。
- *福祉関係等の団体で視察を希望する場合は、事前にご連絡ください。



裏面もご覧ください

入居料

入居には次の料金（月額）がかかります。

対象収入による階層区分		入居料(月額)
A	1,200,000円以下	5,000円
B	1,200,001円から1,300,000円まで	8,000円
C	1,300,001円から1,400,000円まで	11,000円
D	1,400,001円から1,500,000円まで	14,000円
E	1,500,001円から1,600,000円まで	17,000円
F	1,600,001円から1,700,000円まで	20,000円
G	1,700,001円から1,800,000円まで	23,000円
H	1,800,001円から1,900,000円まで	26,000円
I	1,900,001円から2,000,000円まで	29,000円
J	2,000,001円から2,100,000円まで	32,000円
K	2,100,001円から2,200,000円まで	37,000円
L	2,200,001円から2,300,000円まで	42,000円
M	2,300,001円から2,400,000円まで	47,000円
N	2,400,001円以上	52,000円

※1 左の表において対象収入とは、入居者の前年の収入から、租税、社会保険料、医療費等の必要経費を控除した後の収入をいいます。

※2 月の途中において入居又は退去した場合は、日割りで算定した額（1円未満切捨て）とします。

※3 夫婦等で入居した場合は、それぞれの対象収入を合算し、合計額の2分の1の額を表に当てはめて得た入居料に、100分の150を乗じた額とします。

その他の料金

入居料の他に次の費用がかかります。一部を除き、一般のアパートと同様です。

- ＊ 共通経費 ・ 共有スペースの光熱水費に充てる費用です。一人10,000/月
- ＊ 居室費用 ・ ご自分の居室にかかる光熱水費、電話料等は自己負担です。
- ＊ 生活費 ・ 食料費、医療費、その他生活必需品の費用は自己負担です。
- ＊ 親睦会費 ・ 入居者のコミュニケーションを図るため、親睦会や茶話会の時の費用です。
※ 敷金、礼金は必要ありません。

施設について

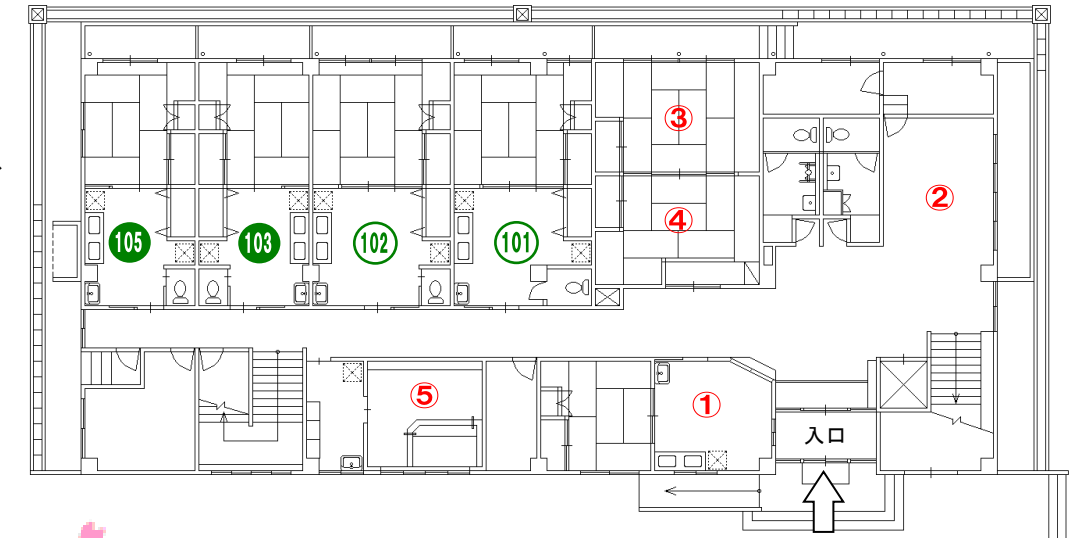
- ＊ 居室には台所・トイレはありますが、お風呂はありません。1階に3人で入浴できる共同風呂があります。
- ＊ 居室部分の生活用品等はご自分で用意していただくことになります。
- ＊ 居室等の設備はオール電化です。専用の調理器具が必要となります。また、石油ストーブ等の石油を使用する機器類の持ち込みはできません。冷暖房は完備しています。
- ＊ 施設内は禁煙です。喫煙は屋外の指定された場所でのみ可能となります。
- ＊ 自動車について、専用駐車場がないため恒常的な持ち込みはできません。駐車場が必要な方は、ご自分で別の場所へ確保してください。なお、自転車は持ち込むことができます。

施設の平面図

1階

- ① 管理人室
- ② 談話スペース
- ③ 集会室
- ④ 談話室
- ⑤ 共同風呂

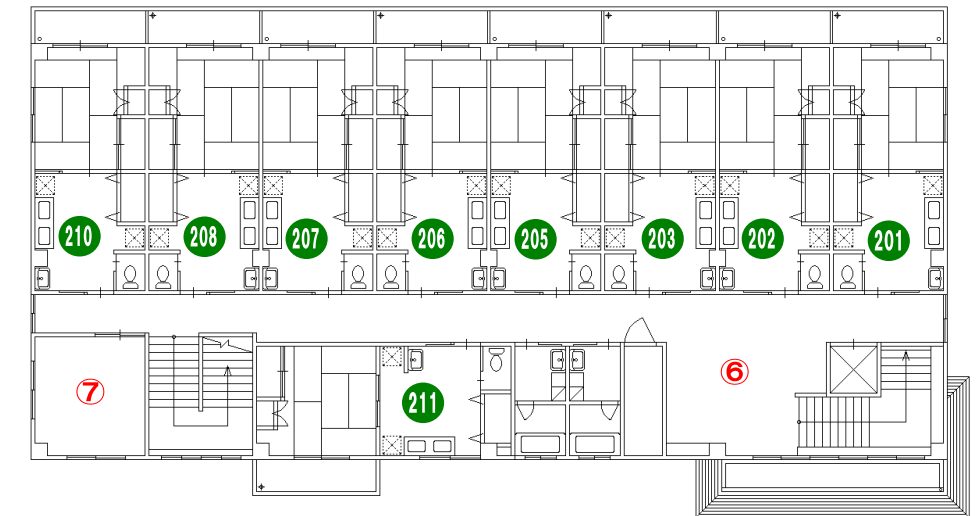
- 2人部屋
- 1人部屋



2階

- ⑥ 談話スペース
- ⑦ 多目的室

- 1人部屋



退去に関すること

- ＊ 入居後に要介護状態となった場合（必要な介護を受けることができ、自立した日常生活を送ることが可能な方は除く）、原則退去していただくことになります。
- ＊ 退去する際には、次に入居される方のためにハウスクリーニングを、自費で行っていただきます。
- ＊ 畳の表替え、障子、ふすま、網戸など破損した箇所がある場合は、修繕費をご負担していただきます。

お問合せ先

千寿さくら荘に関するお問合せは下記までお願いします。

十日町市役所川西支所 地域振興課市民係

住所：〒948-0192 新潟県十日町市水口沢12番地
 電話：025-768-4956（課直通） FAX：025-768-3944
 E-mail：ks-chiiki@city.tokamachi.lg.jp