

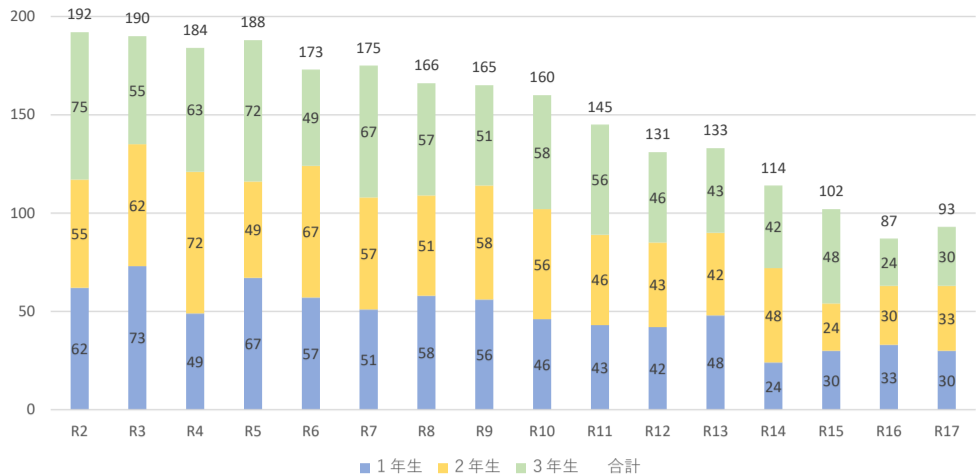
平成22～令和17（2010～2035）年度 生徒数実績・推計表

資料 1

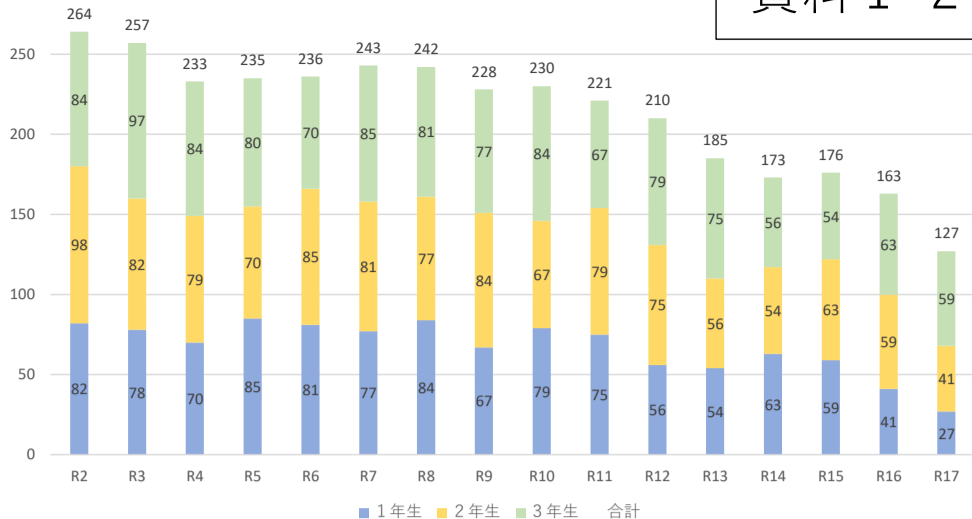
学校	年度 学年	生徒数																									津南中等		
		2005 H17	2010 H22	2011 H23	2012 H24	2013 H25	2014 H26	2015 H27	2016 H28	2017 H29	2018 H30	2019 R1	2020 R2	2021 R3	2022 R4	2023 R5	2024 R6	2025 R7	2026 R8	2027 R9	2028 R10	2029 R11	2030 R12	2031 R13	2032 R14	2033 R15		2034 R16	2035 R17
十日町中	1	110	83	72	76	79	68	70	70	64	76	55	62	73	49	67	57	51	58	56	46	43	42	48	24	30	33	30	3
	2	96	88	83	73	75	79	68	71	70	64	75	55	62	72	49	67	57	51	58	56	46	43	42	48	24	30	33	3
	3	104	87	87	82	73	75	79	68	71	70	64	75	55	63	72	49	67	57	51	58	56	46	43	42	48	24	30	3
	計	310	258	242	231	227	222	217	209	205	210	194	192	190	184	188	173	175	166	165	160	145	131	133	114	102	87	93	9
中条中	1	66	68	57	62	56	60	66	52	60	55	45	54	55	34	45	46	65	50	59	57	51	36	48	26	34	19	30	2
	2	76	44	68	57	62	55	60	66	53	60	55	45	54	55	34	45	46	65	50	59	57	51	36	48	26	34	19	2
	3	65	76	44	68	57	63	56	60	65	52	59	55	45	54	54	34	45	46	65	50	59	57	51	36	48	26	34	2
	計	207	188	169	187	175	178	182	178	178	167	159	154	154	143	133	125	156	161	174	166	167	144	135	110	108	79	83	6
南中	1	109	92	96	93	82	91	82	60	80	84	98	82	78	70	85	81	77	84	67	79	75	56	54	63	59	41	27	10
	2	132	112	91	96	93	84	90	83	59	80	84	98	82	79	70	85	81	77	84	67	79	75	56	54	63	59	41	10
	3	128	95	112	90	96	93	83	90	83	59	81	84	97	84	80	70	85	81	77	84	67	79	75	56	54	63	59	10
	計	369	299	299	279	271	268	255	233	222	223	263	264	257	233	235	236	243	242	228	230	221	210	185	173	176	163	127	30
吉田中	1	33	33	24	25	28	21	20	19	25	22	18	15	13	20	14	15	11	11	8	12	9	6	10	11	10	8	8	1
	2	28	29	33	24	25	28	21	20	19	25	22	18	15	13	20	14	15	11	11	8	12	9	6	10	11	10	8	1
	3	34	22	29	33	24	26	29	21	20	19	25	22	18	15	13	20	14	15	11	11	8	12	9	6	10	11	10	1
	計	95	84	86	82	77	75	70	60	64	66	65	55	46	48	47	49	40	37	30	31	29	27	25	27	31	29	26	3
下条中	1	53	46	30	38	27	30	28	29	21	21	27	26	24	27	28	23	22	21	22	18	10	13	16	14	16	9	10	0
	2	35	29	46	29	38	27	30	29	29	21	21	27	26	24	27	28	23	22	21	22	18	10	13	16	14	16	9	0
	3	46	50	29	47	28	38	27	30	29	29	21	21	27	26	24	27	28	23	22	21	22	18	10	13	16	14	16	0
	計	134	125	105	114	93	95	85	88	79	71	69	74	77	77	79	78	73	66	65	61	50	41	39	43	46	39	35	0
水沢中	1	47	41	43	50	49	52	41	45	33	41	38	43	19	33	34	24	28	30	32	22	28	19	26	24	12	25	19	6
	2	64	44	41	43	50	49	52	41	46	34	41	39	41	19	33	34	24	28	30	32	22	28	19	26	24	12	25	6
	3	56	47	44	40	43	50	49	53	41	46	34	41	39	41	19	33	34	24	28	30	32	22	28	19	26	24	12	6
	計	167	132	128	133	142	151	142	139	120	121	113	123	99	93	86	91	86	82	90	84	82	69	73	69	62	61	56	18
川西中	1	79	59	59	61	56	68	53	68	49	51	44	39	44	29	43	44	36	30	26	36	24	17	26	15	20	10	12	4
	2	70	66	59	58	61	56	68	53	68	49	50	44	39	44	29	43	44	36	30	26	36	24	17	26	15	20	10	4
	3	75	77	66	59	58	61	56	68	53	69	50	51	44	39	44	29	43	44	36	30	26	36	24	17	26	15	20	4
	計	224	202	184	178	175	185	177	189	170	169	144	134	127	112	116	116	123	110	92	92	86	77	67	58	61	45	42	12
中里中	1	77	54	55	47	36	43	31	36	45	38	45	28	24	32	20	15	29	25	28	27	23	18	21	15	17	13	7	7
	2	77	39	55	55	47	36	41	30	36	44	38	45	29	24	32	20	15	29	25	28	27	23	18	21	15	17	13	7
	3	65	45	39	55	54	48	36	40	30	37	46	39	45	29	22	32	20	15	29	25	28	27	23	18	21	15	17	7
	計	219	138	149	157	137	127	108	106	111	119	129	112	98	85	74	67	64	69	82	80	78	68	62	54	53	45	37	21
松代中	1	25	22	17	16	24	20	17	18	27	26	20	15	23	26	12	16	14	12	11	16	16	12	5	10	5	6	3	0
	2	46	30	21	17	16	24	20	16	18	26	26	19	15	23	26	12	16	14	12	11	16	16	12	5	10	5	6	0
	3	39	29	30	21	17	16	24	18	16	17	26	26	19	15	23	26	12	16	14	12	11	16	16	12	5	10	5	0
	計	110	81	68	54	57	60	61	52	61	69	72	60	57	64	61	54	42	42	37	39	43	44	33	27	20	21	14	0
松之山中	1	26	18	23	17	12	16	15	10	13	9	7	10	16	6	9	8	9	9	10	9	6	2	3	4	3	1	4	0
	2	19	19	18	22	17	12	16	15	10	13	9	7	11	16	7	9	8	9	9	10	9	6	2	3	4	3	1	0
	3	21	18	19	18	22	17	12	16	15	10	13	9	7	11	16	7	9	8	9	9	10	9	6	2	3	4	3	0
	計	66	55	60	57	51	45	43	41	38	32	29	26	34	33	32	24	26	26	28	28	25	17	11	9	10	8	8	0
市内計	1,901	1,562	1,490	1,472	1,405	1,406	1,340	1,295	1,248	1,247	1,237	1,194	1,139	1,072	1,051	1,013	1,028	1,001	991	971	926	828	763	684	669	577	521	99	
市外	1	未	44	42	49	49	37	49	38	39	28	29	27	54	44	51	33	33	33	33	33	33	33	33	33	33	33	33	0
	2	未	44	44	42	49	49	37	49	38	39	28	29	27	54	44	51	33	33	33	33	33	33	33	33	33	33	33	0
	3	未	59	44	44	42	49	49	37	49	38	39	28	29	27	54	44	51	33	33	33	33	33	33	33	33	33	33	0
	計	未	147	130	135	140	135	135	124	126	105	96	84	110	125	149	128	117	99	99	99	99	99	99	99	99	99	99	0
合計	1,901	1,709	1,620	1,607	1,545	1,541	1,475	1,419	1,374	1,352	1,333	1,278	1,249	1,197	1,200	1,141	1,145	1,100	1,090	1,070	1,025	927	862	783	768	676	620	99	

注) 令和5年度までの生徒数実績は各年5月1日現在。平成25年以前の市外新入生人数は推計。令和6年度以降の市外入学者は平成30年～令和5年の6年間の津南中等教育への平均入学者数。令和17年度中学校1学年の生徒は令和4年度生まれ。

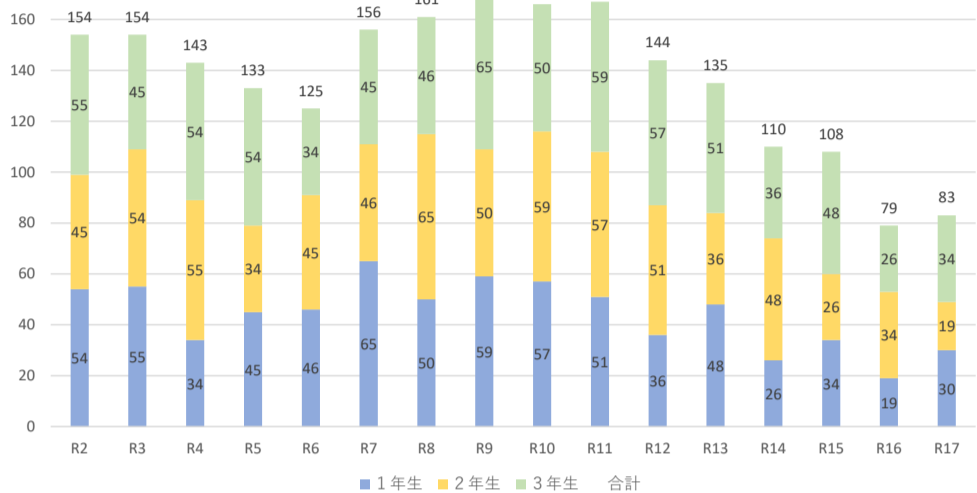
十日町中学校



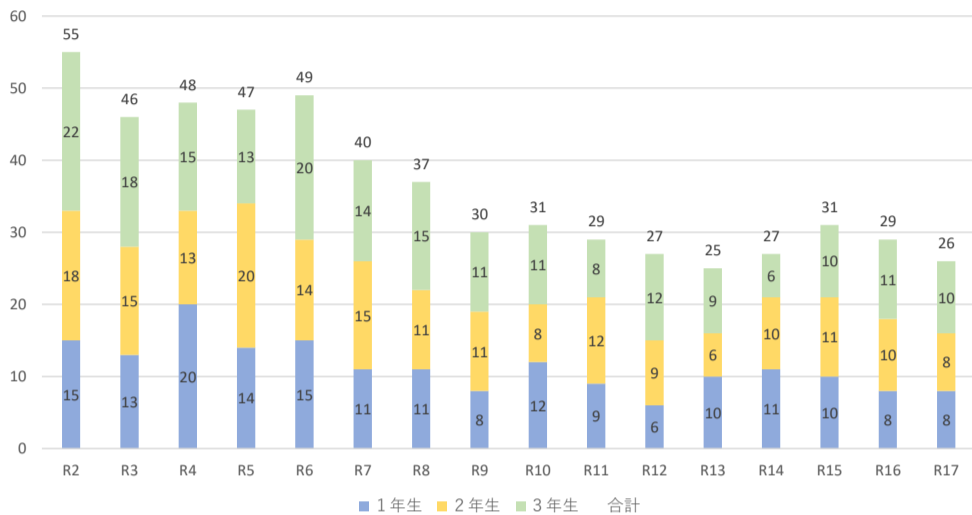
南中学校



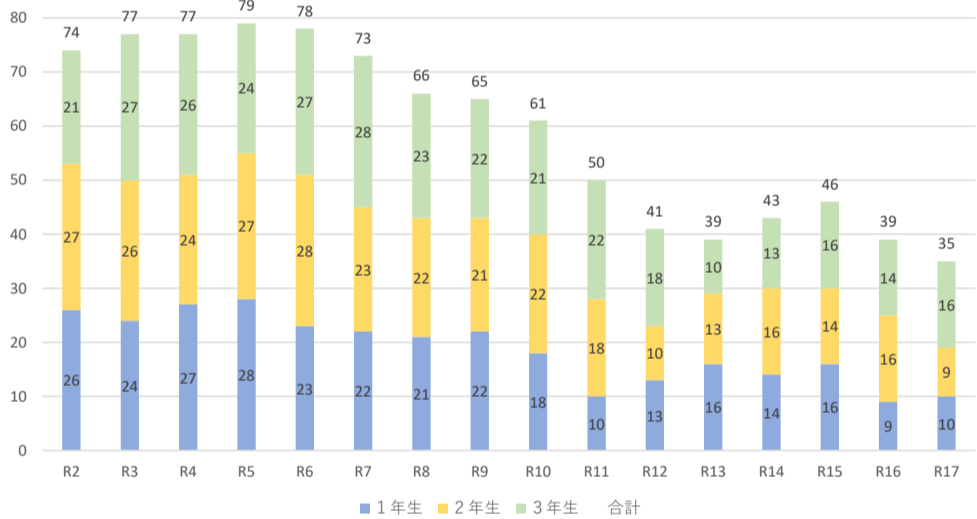
中条中学校



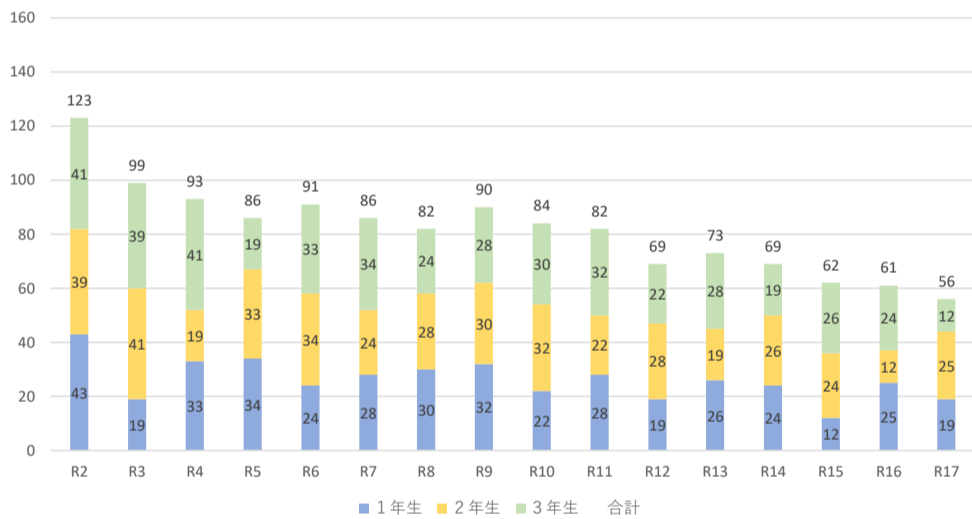
吉田中学校



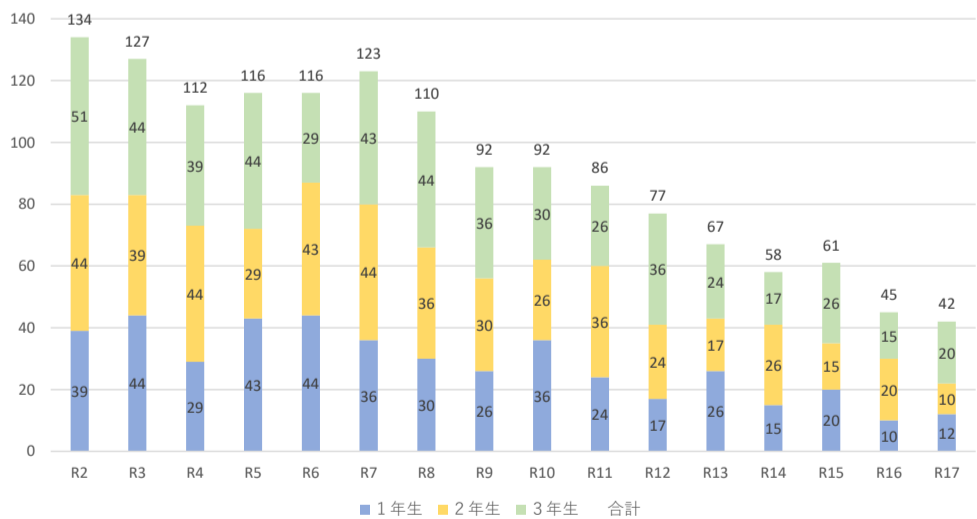
下条中学校



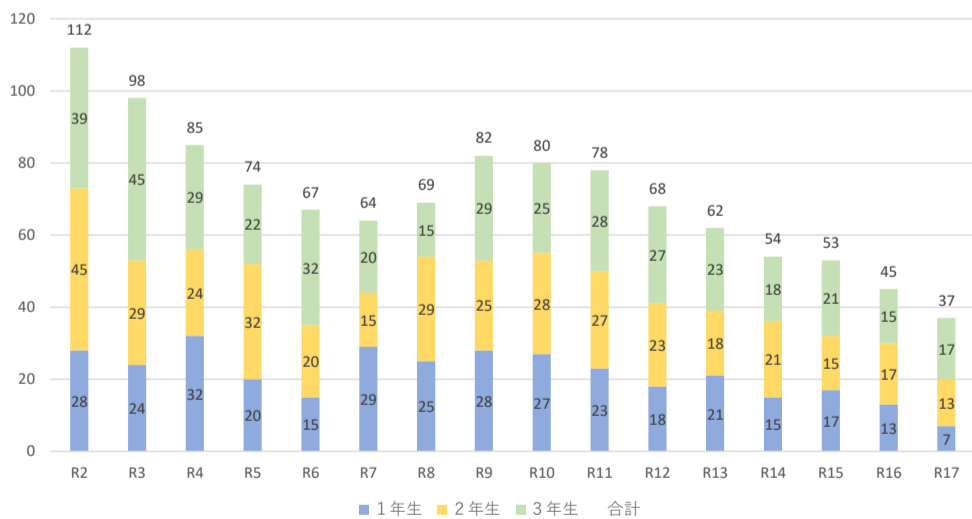
水沢中学校



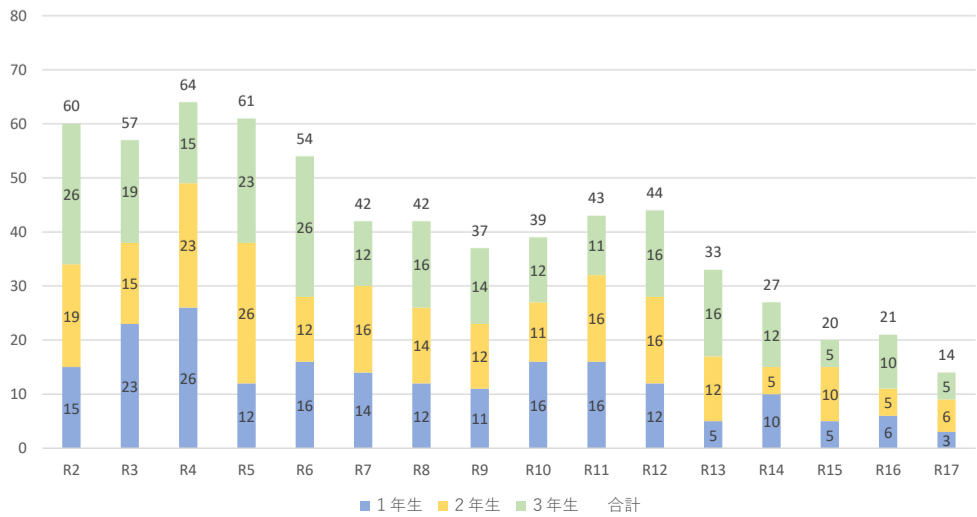
川西中学校



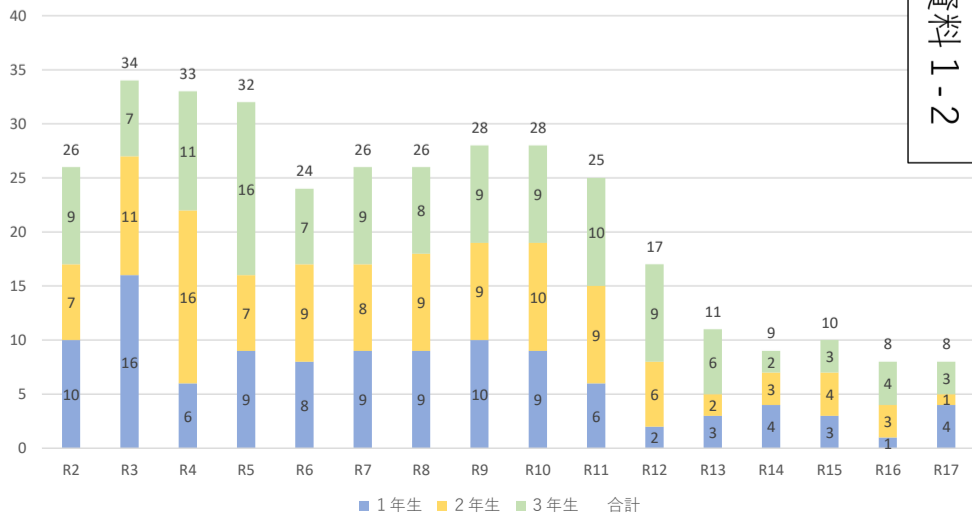
中里中学校



松代中学校

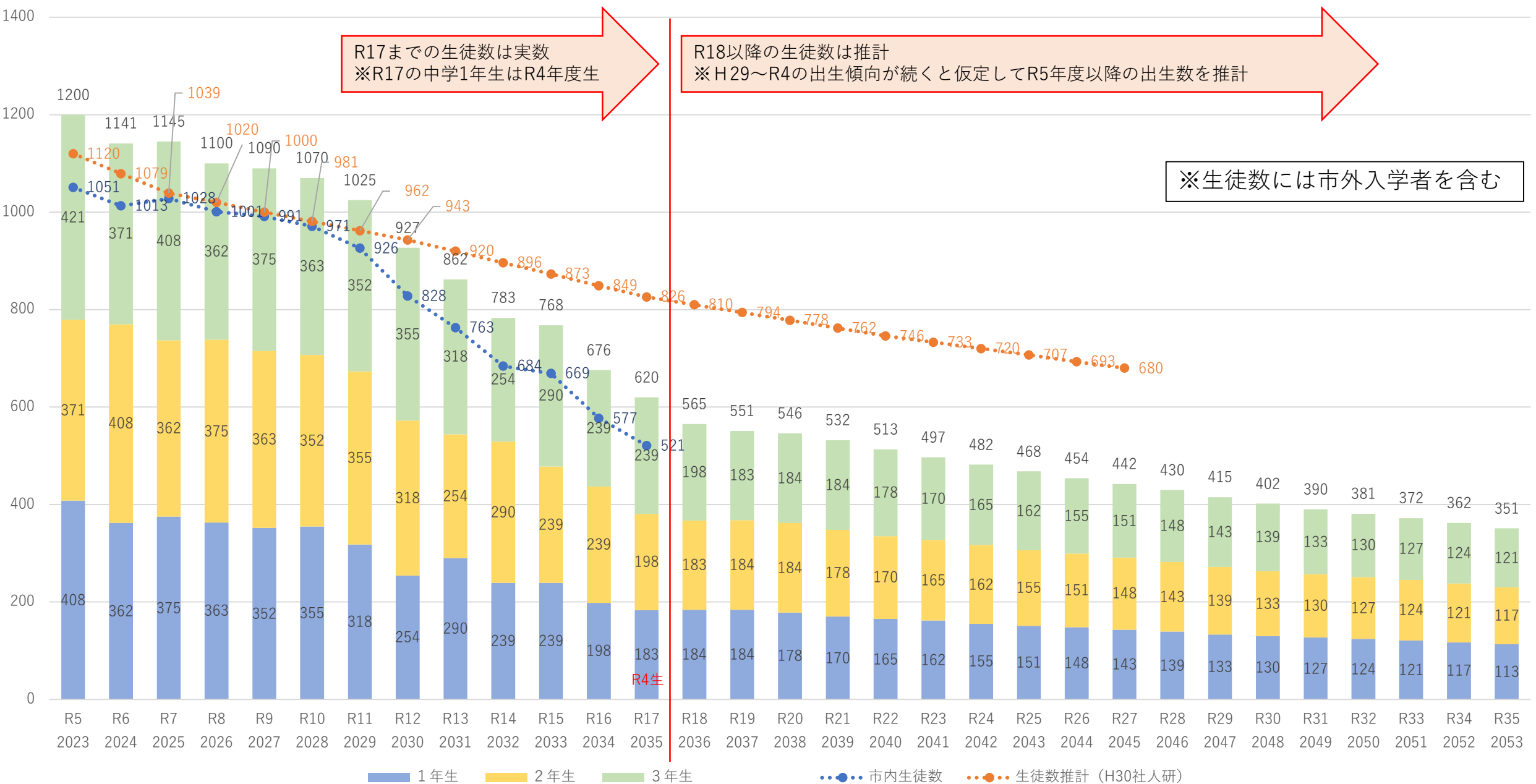


松之山中学校



十日町市立中学校生徒数の推移（独自推計）

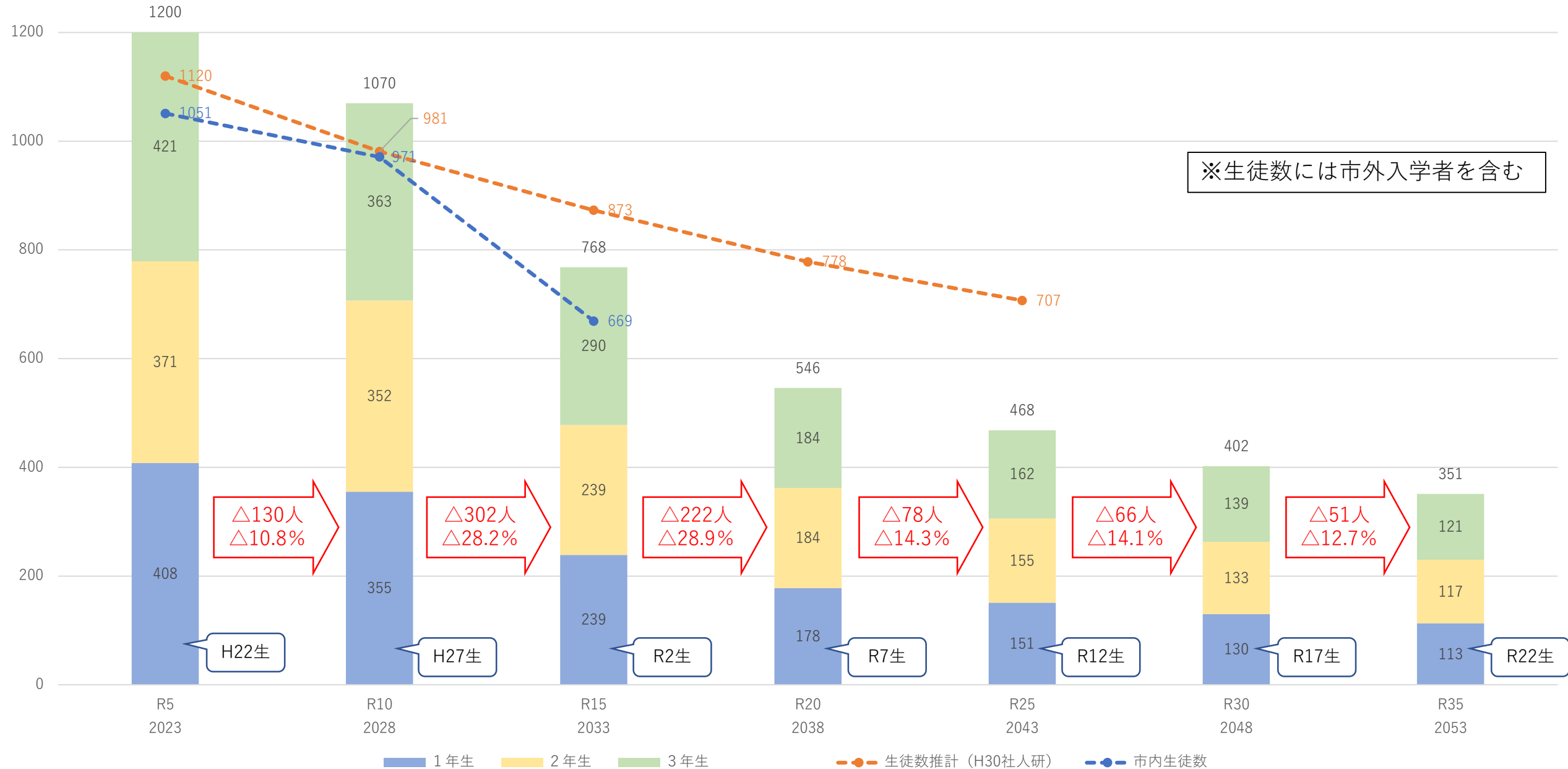
資料 1 - 3



十日町市立中学校生徒数の推移（独自推計）【5年毎】

資料 1 - 4

※生徒数には市外入学者を含む



△130人
△10.8%

△302人
△28.2%

△222人
△28.9%

△78人
△14.3%

△66人
△14.1%

△51人
△12.7%

H22生

H27生

R2生

R7生

R12生

R17生

R22生