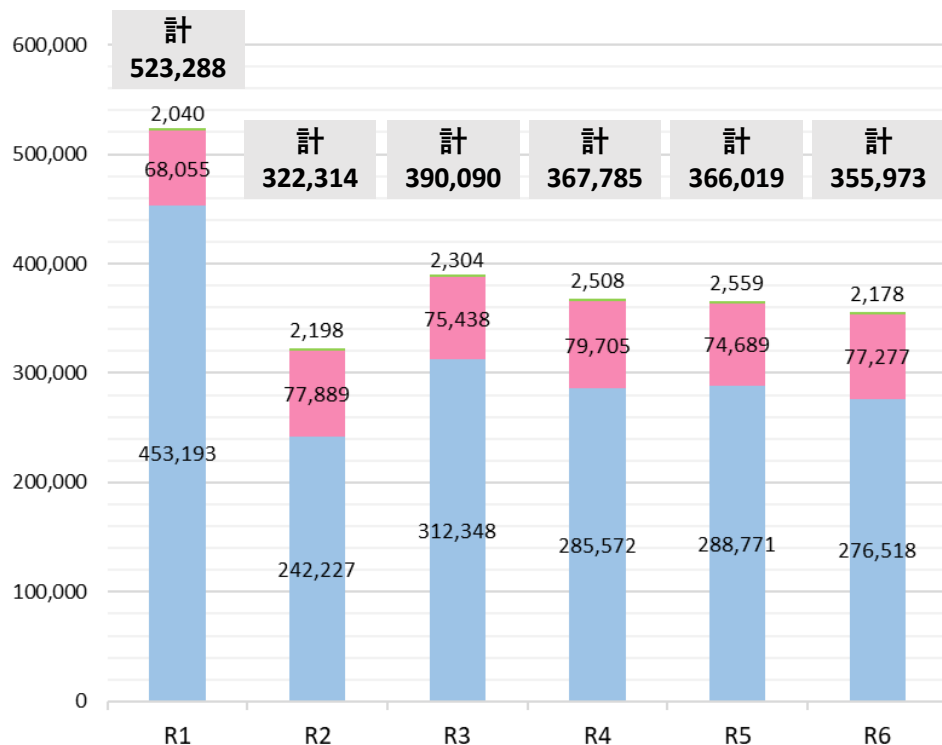


令和 6 年度の路線バス・市営バス・予約型乗合タクシーの利用状況について

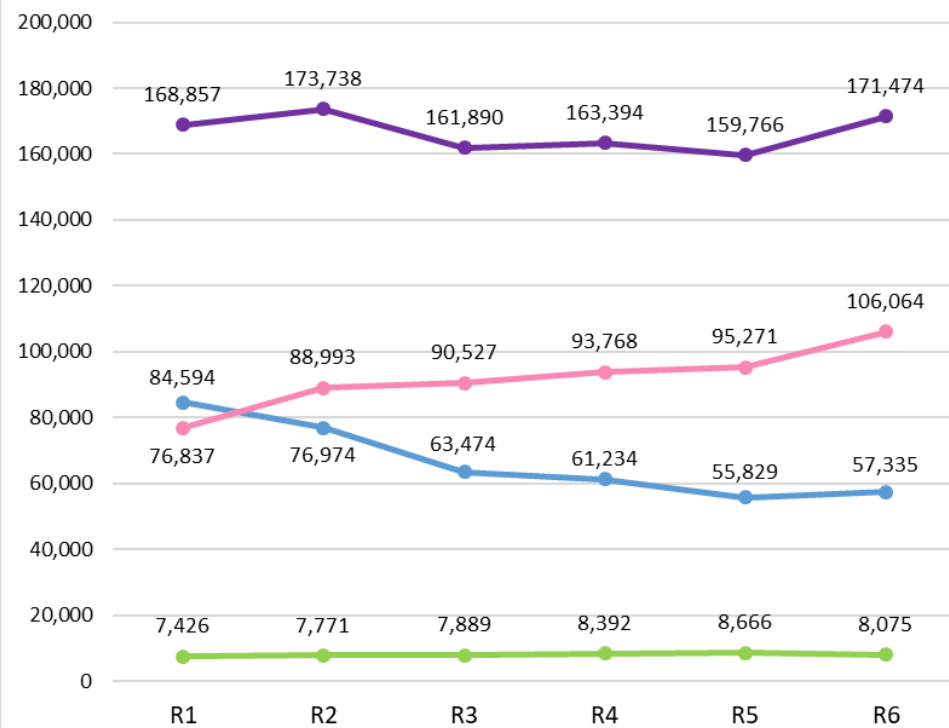
利用者数の推移 (人)

■ 路線バス ■ 市営バス ■ 予約型乗合タクシー



費用の推移 (千円)

■ 路線バス ■ 市営バス ■ 予約型乗合タクシー ■ 計



路線バス：民間事業者が運行。通勤・通学等の市外への広域的な移動を支える。

【事業者】越後交通㈱、南越後観光バス㈱、東頸バス㈱

市営バス：路線バスの廃止等による交通空白地の解消のため、市が運行。市中心部と中山間地域の移動を支える。運賃は200円。

予約型乗合タクシー：路線バスの廃止等による交通空白地の解消のため、市が運行。市中心部と中山間地域の移動を支える。決まった経路・時刻で運行し、運賃は200～600円。乗車には事前予約が必要で、複数人乗車する場合は乗合になる。