



平成30年6月25日
十日町市 博物館

東京国立博物館で開催される特別展「縄文－1万年の美の鼓動」で国宝・火焰型土器と野首遺跡出土品が展示されます

東京国立博物館で開催される特別展「縄文－1万年の美の鼓動」には、縄文時代の出土品が数多く展示されます。その縄文の美の極みともいえる縄文国宝6件全てが史上初めて勢揃いします。十日町市が誇る笹山遺跡の国宝・火焰型土器をはじめ、野首遺跡出土の火焰型・王冠型土器12点も群として展示されます。

縄文時代が始まったとされる約1万3000年前。狩猟や漁撈、採集を行っていた縄文時代の人びとが、日々の暮らしのなかで工夫を重ねて作り出したさまざまな道具は、力強さと神秘的な魅力にあふれています。

夏休み期間でもありますので、東京国立博物館に家族そろってお越しください。

○特別展「縄文－1万年の美の鼓動」

期 間：平成30年7月3日（火）～9月2日（日）

※ 国宝6件が全て揃うのは 7月31日（火）～9月2日（日）

開館時間：午前9時30分～午後5時（入場は閉館30分前まで）

（金・土曜は午後9時まで、日曜・7月16日は午後6時まで）

休館日：月曜日（7月16日、8月13日は開館）、7月17日（火）

観覧料：一般 1,600円、大学生 1,200円、高校生 900円、中学生以下無料

会場：東京国立博物館 平成館（東京都台東区上野公園13-9）

主催：東京国立博物館、NHK、NHKプロモーション、朝日新聞社

出品：国宝・火焰型土器（No. 6）、野首遺跡出土火焰型土器ほか12点

添付資料：パンフレット（縄文国宝6件の詳細について記載あり）

○同時開催：親と子のギャラリー「トーハク×びじゅチューン！なりきり日本美術館」

東博とNHK Eテレの番組「びじゅチューン！」との共同企画。十日町市でおなじみの「縄文土器先生」をはじめ、見返り美人図、麗子微笑などが歌になっている「びじゅチューン！」のように作品世界を楽しめる体験型展示が行われます。

期 間：平成30年7月24日（火）～9月9日（日）

観覧料：「縄文展」の観覧券で当日に限り入場できます。（中学生以下無料）

会場：東京国立博物館 本館特別4室・5室

主催：東京国立博物館、NHK

■お問合せ先

十日町市博物館

担当：佐野 誠市 ☎025-757-5531

別紙

○「特別展 縄文－1万年の美の鼓動」の無料観覧券のプレゼント

十日町市博物館では、今回の展示を一人でも多くの市民の方に観ていただくため、「特別展 縄文－1万年の美の鼓動」の無料観覧券ペア（2枚1組）で10組、20名の方に抽選でプレゼントいたします。特に中学生以下は無料ですので、この夏休み期間、お子様と一緒にご家族と一緒に、ぜひともご鑑賞ください。

（ただし、国宝6件が揃うのは7月31日以降ですので、ご注意ください。）

募集期間： 平成30年6月25日(月)～7月10日(火) 午後4時
十日町市博物館到着分まで

募集方法： 住所、氏名、電話番号またはメールアドレスを記入して
直接または、郵便、FAX、メールで申し込んでください。
(電話での受付はいたしません)

当 選 者： 厳正な抽選により決定し当選者をホームページで発表します。
また、当選者には直接、博物館からお知らせします。

そ の 他： 当選者は、ご覧いただいた感想やその時の写真などを会期終了までに
十日町市博物館までご提供ください。

注 意： お一人で複数申し込んだ場合は、無効とします。
また、当選者について電話等でのお問合せにはお答えいたしません。

応 募 先： 〒948-0072
十日町市西本町1丁目382-1 十日町市博物館
電話：025-757-5531 FAX：025-757-6998
Mail:museum10@city.tokamachi.lg.jp

■お問合せ先 十日町市博物館 担当：佐野 誠市 ☎025-757-5531

2018.
7/3 (火)
↓
9/2 (日)

TNM 東京国立博物館 平成館 (上野公園)
TOKYO NATIONAL MUSEUM (UENO PARK)

◎開館時間：午前9時30分～午後5時 ※金曜・土曜は午後9時まで、日曜および7月16日(月・祝)は午後6時まで ※入館は閉館の30分前まで◎休館日：月曜日、7月17日(火) ※ただし7月16日(月・祝)、8月13日(月)は開館◎主催：東京国立博物館、NHK、NHKプロモーション、朝日新聞社◎協賛：凸版印刷◎協力：文化庁、国際交流基金

ニッポンの、
美の原点。

縄文

1万年の美の鼓動

特別展



国宝 火焔型土器
新潟県十日町市笹山遺跡出土
新潟十日町市蔵十日町市博物館保管

TNM NHK 140 beyond 2020

10,000 Years of Prehistoric Art in Japan

JEMEN

6件すべてが

集結!!

「仮面の女神」と「縄文のビーナスは
7月31日(火)〜9月2日(日)展示

国宝 土偶 仮面の女神(部分)
長野県茅野市 中ツ原遺跡出土
長野茅野市蔵(茅野市尖石縄文考古館保管)
※展示期間:7月31日(火)〜9月2日(日)

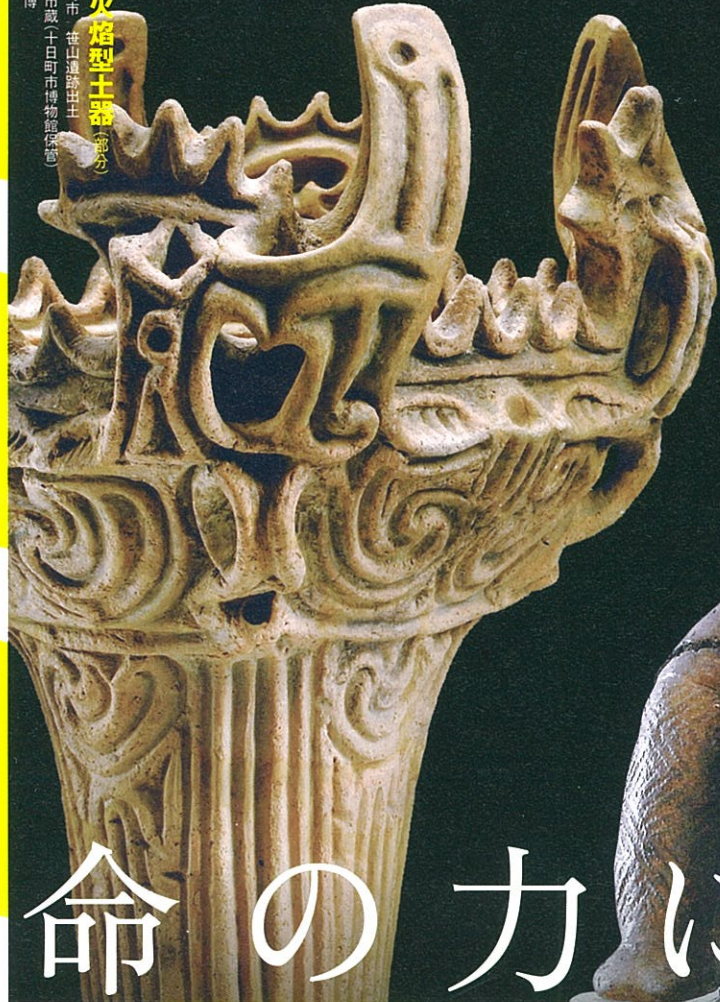


出展の6件すべてが
国宝はたったの6件。
この6件が、
初めて勢ぞろいします。

国宝 土偶 合掌土偶(部分)
青森県八戸市 風張1遺跡出土
青森八戸市蔵
(八戸市埋蔵文化財センター・是川縄文館保管)



国宝 火焰型土器(部分)
新潟県十日町市 笹山遺跡出土
新潟十日町市蔵(十日町市博物館保管)
写真:小川忠博



命の力に満ちた美を、い

縄 文時代が始まったとされる約1万3000年前。狩猟や漁撈、採集を行っていた縄文時代の人びとが、日々の暮らしのなかで工夫を重ねて作り出したさまざまな道具は、力強さと神秘的な魅力にあふれています。本展では「縄文の美」をテーマに、縄文時代草創期から晩期まで、日本列島の多様な地域で育まれた優品を一堂に集め、その形に込められた人びとの技や思いに迫ります。縄文時代1万年にわたる壮大な「美のうねり」をご体感ください。

祈りの美



重要文化財 大洞式土器のうち注口土器
青森県八戸市 是川中居遺跡出土
青森・八戸市蔵
(八戸市埋蔵文化財センター・是川縄文館保管)

くらしの美



重要文化財 木製編籠 縄文ボンセット
青森県青森市 三内丸山遺跡出土
青森県教育委員会蔵(縄文時遊館保管)
写真:小川忠博



重要文化財 硬玉製大珠
栃木県大田原市湯津上出土
東京国立博物館蔵

想いを伝える美



重要文化財 手形・足形付土製品
青森県青森市 大石平遺跡出土
青森県立郷土館蔵

国宝 土偶 縄文の女神 (部分)
山形県形町 西ノ前遺跡出土
山形県蔵 (山形県立博物館保管)



国宝 土偶 中空土偶 (部分)
北海道函館市 著保内野遺跡出土
北海道・函館市蔵
(函館市縄文文化交流センター保管)
写真:小川忠博



国宝 土偶 縄文のビーナス (部分)
長野県茅野市 細細遺跡出土
長野茅野市蔵 茅野市尖石縄文考古館保管
※展示期間:7月31日(火)~9月2日(日)



史上初!!
縄文の国宝、

縄文時代の遺跡は、
これまでに9万件を超える
数が確認されていますが、
数ある縄文時代の

ま、この時代に感じたい。



沖縄
謎の石板

線刻石板(部分)
沖縄県うるま市
平敷屋トウバル遺跡出土
沖縄・うるま市教育委員会蔵

縄文
動物園



重要文化財 猪形土製品
青森県弘前市 十腰内2遺跡出土
青森・弘前市立博物館蔵

柳宗悦が
愛玩した
「縄文の美」



岩偶
岩手県岩泉町袋綿出土
東京・日本民藝館蔵

岡本太郎が撮った
本展出品の縄文土器



(左)深鉢形土器(部分) 長野県伊那市宮ノ前出土
(右)顔面把手 山梨県韮崎市穂坂町出土
いずれも東京国立博物館蔵

写真:川崎市岡本太郎美術館蔵



重要文化財 人形装飾付有孔鐙付土器部分
山梨県南アルプス市 鐙物師屋遺跡出土
山梨・南アルプス市教育委員会蔵



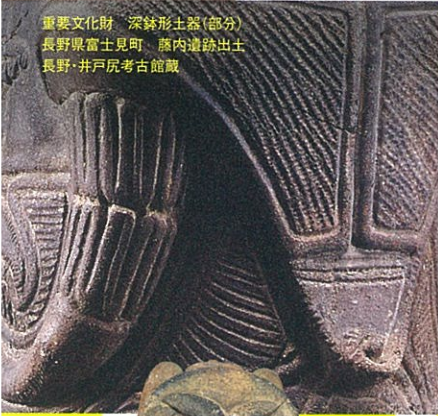
鹿角製腰飾
青森県つがる市木造亀ヶ岡出土
東京国立博物館蔵



土面
埼玉県羽生市発戸出土
東京国立博物館蔵



重要文化財 土製耳飾(部分)
東京都調布市下布田遺跡出土
江戸東京たてもの園蔵



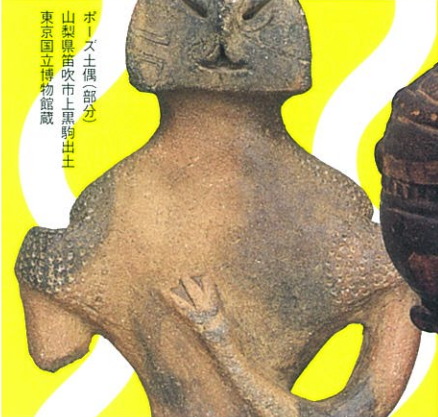
重要文化財 深鉢形土器(部分)
長野県富士見町 蔭内遺跡出土
長野・井戸尻考古館蔵

縄文の美

まだまだある、



重要文化財 焼町土器のうち深鉢形土器(部分)
群馬県渋川市 道訓前遺跡出土
群馬・渋川市教育委員会蔵
写真:小川忠博



ボーズ土偶(部分)
山梨県笛吹市上黒野出土
東京国立博物館蔵



重要文化財 遮光器土偶(部分)
青森県つがる市木造亀ヶ岡出土 東京国立博物館蔵



重要文化財 ハート形土偶(部分)
群馬県東吾妻町郷原出土 個人蔵

特別展「縄文」の世界にいざなう音声ガイド

ナビゲーターは杏さん!

女優・モデルとして活躍する「美」の表現者であり、番組で縄文遺跡取材した経験もある杏さんが、1万年の壮大な「美」のうねりを体感する旅へご案内します。



©Akimori Ito (aosora)

貸出料金:520円(税込)

観覧料(税込)	当日券	前売券	団体券
一般	1,600円	1,400円	1,300円
大学生	1,200円	1,000円	900円
高校生	900円	700円	600円

※中学生以下無料 ※団体は20名以上 ※障がい者とその介護者1名は無料(入館の際に障がい者手帳などをご提示ください) ※前売券は4月3日(火)から7月2日(月)まで、東京国立博物館正門チケット売場(窓口、開館日のみ、閉館の30分前まで)、展覧会公式サイト、各種プレイガイドにて販売。

1 トークイベント 「縄文・日本美術・岡本太郎」

日時:7月22日(日)13:30~15:00(13:00開場)
講師:山下裕二(美術史家・明治学院大学教授)
井上洋一(東京国立博物館副館長)

事前申込制

2 記念講演会 「縄文の美を楽しむ」

日時:7月28日(土)13:30~15:00(13:00開場)
講師:品川欣也(東京国立博物館 考古室主任研究員)

事前申込制

会場:東京国立博物館 平成館大講堂
定員:各380名(事前申込制、応募者多数の場合は抽選)

聴講料:無料(ただし本展覧会の観覧券が必要。半券でも可、その場合は別途当日の入館料が必要)

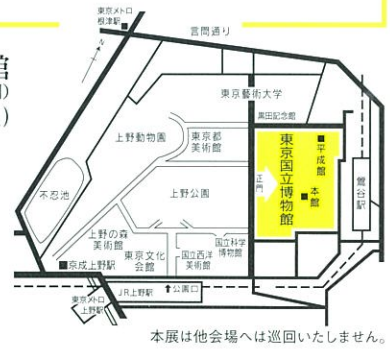
【申込方法】往復はがきの「往信用裏面」に、①参加者全員(2名までの)氏名・ふりがな、②代表者の郵便番号・住所、③代表者の電話番号を、「返信用表面」に代表者の郵便番号・住所・氏名を明記のうえ、下記申込先にお送りください。【申込先】〒103-0014 東京都中央区日本橋蛸屋町1-28-9-4F ウィンダム内「縄文」展トークイベント係、②「縄文」展講演会事務局【申込締切】①は6月11日(月)、②は6月18日(月)必着

TNM 東京国立博物館 平成館 (上野公園)

TOKYO NATIONAL MUSEUM (UENO PARK)
〒110-8712 東京都台東区上野公園13-9
お問合せ 03-5777-8600(ハローダイヤル)
東京国立博物館ウェブサイト <http://www.tnm.jp/>

展覧会公式サイト <http://jomon-kodo.jp/>

【交通案内】
JR上野駅公園口、鶯谷駅南口より徒歩10分
東京メトロ銀座線・日比谷線上野駅、東京メトロ千代田線根津駅、京成電鉄京成上野駅より徒歩15分



本展は他会場へは巡回いたしません。

グッズ セット 前売券

A「発掘現場必携アイテム」セット券 2,500円(税込)

夏の発掘現場にもおかけにも役立つ、「保冷剤」と「軍手」がセットになった前売券。「保冷剤」と「軍手」は「遮光器土偶」のイラストをあしらった本展オリジナルデザインです。



限定! 1000 セット

B「土偶ペンライト」セット券 2,500円(税込)

「遮光器土偶」が神秘的に光る本展オリジナルペンライトとのセット前売券。夜の上野公園散策のおともにもどうぞ(展示室内では点灯できません)。



限定! 1000 セット

C「土偶パペットタオル」セット券 3,200円(税込)

ポーチにもパペットにもなる、「どっとぼーち」(POUCH)のファスナー付ハンドタオルが遮光器土偶に! 本展オリジナルデザインです。



限定! 2000 セット

販売場所 A・B=展覧会公式サイト(オンラインチケット)、セブンチケット、ローソンチケット、チケットぴあ C=セブンチケット

※各グッズは、チケットに残数が発生した場合のみ、本展会場内の特設ショップでそれぞれ単品で販売いたします(チケットの販売が限定数に達した場合には、単品販売は実施いたしません)。※各グッズは本展会期中・開館日・開館時間内に限り、本展会場内の特設ショップで引き換えます。※写真はいずれも完成イメージです。※販売期間は4月3日(火)~7月2日(月)。