



令和元年 7 月 8 日  
十日町市観光交流課

## 「大地の芸術祭の里 越後妻有 2019 夏」を開催します

越後妻有の夏の魅力が十分に満喫できる多彩なプログラムを実施します。特に夏休みのお子様と一緒に楽しめる催しもありますので、報道機関の皆様からは、事前周知並びに取材にご協力をお願いします。

### 1 開催期間

令和元年 8 月 10 日（土）～ 8 月 18 日（日）までの 9 日間

### 2 共通チケット

一般 2,500 円 小中学生 1,000 円 ※小学生未満無料

### 3 主なプログラム

#### (1) 特別展覧会

越後妻有里山現代美術館【キナーレ】の企画展「水あそび博覧会」や、まつだい農舞台の「まつだいの里山を巡る美しい刺繍とぬりえ」など、各施設で特別企画展を開催します。

#### (2) 大地の芸術祭の里のカフェ&レストラン

うぶすなの家では集落で採れた夏野菜を使った定食を提供。越後まつだい里山食堂でも夏野菜がふんだんの夏ビュッフェをご用意いたします。

#### (3) イベント

##### ① 鉢のおせなか盆踊り

日時：8 月 12 日（月・振休）午後 7 時から 場所：絵本と木の実の美術館

##### ② 世界でひとつだけのベリージャムをつくろう

日時：会期中毎日 午前 10 時半から 場所：ベリースプーン

他多数

### 4 添付資料 「『大地の芸術祭』の里越後妻有 2019 夏」パンフレット

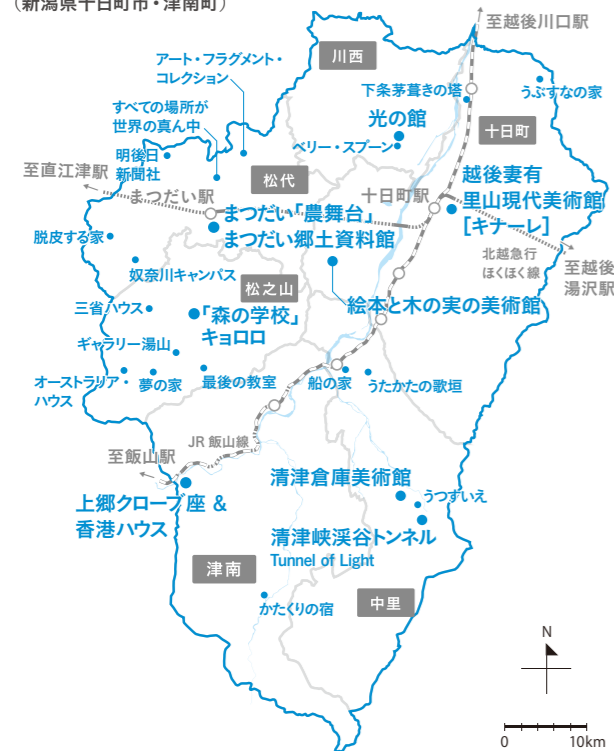
#### ■お問合せ先

十日町市観光交流課 芸術祭企画係

担当：高橋太郎 ☎025-757-2637（内線518）

## ●「大地の芸術祭」の里マップ

(新潟県十日町市・津南町)



## ●越後妻有2019夏 共通チケット

各美術館の鑑賞券がセットになったお得なチケットです。

一般 | 2,500円  
小中 | 1,000円 (小学生未満無料)

有効期限 | 2019/8/10~18

販売場所 | 越後妻有里山現代美術館 [キナーレ]、  
まつだい「農舞台」、越後妻有オンラインショップほか



### キャンペーン開催!

共通チケットスタンプコンプリート応募キャンペーン

共通チケット購入者限定 Instagram キャンペーン ※詳細はHPへ

## ●「大地の芸術祭」の里を応援してください

大地の芸術祭のネットワークを活かして取り組んできた  
棚田保全活動は、今や里親(オーナー)数・耕作面積  
とともに日本一となり、「大地の芸術祭」の里の活動を  
支えるプログラムとなりました。

まつだい棚田バンクの「里親」となって、活動に参加し  
ませんか? 詳しくはHPへ



## ●年間を通してツアーを開催中

7月中旬~11月中旬まで、「大地の芸術祭」の里のツアーを運行  
します。詳しくはHPへ



## ●イベント・ツアーカレンダー

	8/10 土	8/11 日	8/12 月	8/13 火	8/14 水	8/15 木	8/16 金	8/17 土	8/18 日	
	夏のコロボ甘味屋台横丁(連日開催)									
キナーレ	14:00~ ミニ屋台作り	14:00~ ミニ屋台作り	10:00~ モグラTV フライング・ビッグ グランド作り	10:00~ モグラTV フライング・ビッグ グランド作り	10:00~ モグラTV			14:00~ ジャム作り	14:00~ ジャム作り	
「森の学校」 キョロロ	8:00~ こども野鳥 の会探鳥会 13:30~ 草木染で里山 の色探し	13:00~ 里山の生き物 探検 19:00~ ナイトミュージ アム	13:00~ 里山の生き物 探検	13:00~ 里山の生き物 探検	13:00~ 里山の生き物 探検	13:00~ 里山の生き物 探検	13:00~ 里山の生き物 探検	10:00~ プナの森のよ うちえん 13:30~ 花ごよみ調査	10:00~ 昆虫アクセサ リーづくり 13:00~ 里山の生き物 探検	
絵本と木の実の 美術館	13:00~ いぎもの観察 隊		19:00~ おせなか盆踊 り							
越後妻有 「上郷クローブ座」						14:00~ バナナ裁判	14:00~ バナナ裁判+ ワークショップ	14:00~ SUKIMAKI ANIMATION		
明後日新聞社 文化事業部						15:00~ あざみひら 演劇祭				
奴奈川キャンパス		10:30~ プラインドサッ カー体験会	10:00~ 大地のおくり ものを彫ろう	10:00~ 大地のおくり ものを彫ろう	16:00~ 日芸洋舞公演 日芸洋舞公演	11:00~ 15:00~ 日芸洋舞公演			10:30~ FC越後妻有 サッカー教室	
三省ハウス					20:00~ 飯袋盆踊り					
ベリー・スプーン	10:30~ ジャム作りワークショップ(連日開催)									
ツアー	Part1 2009-2018	●	●	●	●	●	●	●	●	
	Part2 2000-2009	●	●	●	●	●	●	●	●	
	Part3 2000-2018	●	●	●	●	●	●	●	●	

## ●越後妻有へのアクセス

車 | 新潟から約90分、東京から約3時間

電車 | 上越新幹線利用で新潟から90分、東京から110分

平成31年度文化庁  
文化庁 国際文化芸術発信拠点形成事業



一般財団法人地域創造  
第34回 国民文化祭にいがた2019、  
第19回 全国障害者芸術・文化祭にいがた大会連携事業

一般財団法人自治総合センター

## ●お問合せ・ご予約(「大地の芸術祭の里」総合案内所)

TEL | 025-761-7767

E-MAIL | info@tsumari-artfield.com

www.echigo-tsumari.jp



Photo: Anza, Studio HATOYA, Kazue Kawase, Keizo Kioku, Keiichi Murakami, Osamu Nakamura, Kasane Nogawa, Hiroshi Noguchi, Ayumi Yanagi, Noriko Yoneyama

# ECHIGO-TSUMARI

ART FIELD 2019 SUMMER

# 「大地の 芸術祭」 の里

えちごつまり  
越後妻有  
2019夏

## 2019.8.10.SAT—8.18.SUN

# 「大地の芸術祭」の里

## 越後妻有2019夏

### ●夏の注目イベント紹介

むせかえるような越後妻有の夏。集落の夏祭りやパフォーマンスイベント開催！お得な「共通チケット」を手に、各美術館の展示会を満喫しましょう。夏限定オープンの空家・廃校作品や、アートな食を巡る旅をお楽しみください。

#### 越後妻有「上郷クロープ座」

### 8/15(木)・16(金) バナナ裁判 Banana Trial 【刑法第877条】

#### それは人間が動物に与えた罰 人形劇とアニメーションがつむぐ動物民謡—

動物たちがまだ人間の暮らしをしていた頃、バナナを盗んだかどで3匹の猿が裁判にかけられた！裁くのは人間たち、中立的の獣人たち、罪の意識のない動物たち。バナナをめぐる不思議な動物裁判、はじめはじまり〜。

- 出演・作 | JIJO、鋤柄真希子、松村康平
- 日時 | 8/15(木)・16(金) 14:00~15:00
- 料金 | 一般1,000円、小中500円、共通チケット提示で500円引き

※8/16(金) 15:30~16:30  
「人形劇とアニメーションを使ったワークショップ」  
公演参加で無料



### 8/17(土) SUKIMAKI ANIMATION 上映会&ワークショップ

『雪をみたヤマネ』『カラスの涙』などの短編作品を上映。『カラスの涙』は第17回文化庁メディア芸術祭新人賞を受賞、手書きで一枚一枚描かれる世界観が評価されています。上映後にコマ撮りアニメーションワークショップを開催します。

- 作家 | 鋤柄真希子、松村康平
- 日時 | 8/17(土) 〈上映会〉14:00~15:00、〈ワークショップ〉15:30~16:30
- 料金 | 一般1,000円、小中500円、共通チケット提示で500円引き



#### 明後日新聞社文化事業部

### 8/15(木) あざみひら演劇祭&盆踊り

2003年から続く、筋平集落と明後日新聞社の盆踊り。昼間は集落を巡る「ゴロゴロ筋平」、夜はグラウンドで演劇祭&集落の皆さんと盆踊り。作家が復活させたかつての踊りも。

- 作家 | 日比野克彦、佐藤悠
- 日時 | 8/15(木) 15:00~21:00
- 料金 | 無料



#### 鉢 & 田島征三 絵本と木の実の美術館

### 8/12(月) 鉢のおせなか盆踊り

絵本と木の実の美術館の夏の風物詩、鉢の盆踊り。おおかた静流と一緒にあの世とこの世のはざまでおせなか音頭を踊っちゃおう！

- 作家 | おおかた静流
- 日時 | 8/12(月) 19:00~20:30
- ※20:00まで美術館は延長開館(最終入館19:30)
- 料金 | 無料 ※入館料別途



#### 越後妻有里山現代美術館「キナーレ」

### 越後妻有コラボ甘味屋台 「夏のコラボ甘味屋台横丁」

昨年夏に誕生したプロジェクトが展開中！

- 作家 | YORIKO

#### 甘味屋台特製フローズアイス

- 期日 | 8/3(土)、4(日)、10(土)~18(日)、24(土)、25(日)、31(土)、9/1(日)
- 料金 | 350円

#### 自由ワークワークショップ! ミニ屋台を作ろう

- 日時 | 8/10(土)、11(日) 14:00~16:00
- 料金 | 一律1,000円(各日定員10名、要予約、小学生以上対象)

#### ベリーサンドのジャムづくり! withベリー・スプーン

- 日時 | 8/17(土)、18(日) 14:00~16:00
- 料金 | 一律800円(各日定員20名、要予約)

#### モグラTV

キナーレ前の地下スタジオで、モグラ君と会えます！8/13(火)、14(水)はラジオで生放送。

- 作家 | 開発好明
- 日時 | 8/12(月)、13(火)、14(水) 10:00~16:00(ラジオ放送は13(火)、14(水) 10:00~11:00)

○料金 | 無料 ○協力 | FMとおかまち(周波数78.3MHz)



### ●共通チケットで巡る展示会

※チケットの詳細は裏面参照 ※最終入館は閉館の30分前 =食事あり =カフェあり

#### 越後妻有里山現代美術館

##### 【キナーレ】

#### 水あそび博覧会

レアンドロ・エルリッヒ作品の池での水あそび。水を使ったアート体験や、立ちこぎボードSUP、コラボ甘味屋台やモグラ君が登場。パラシュート「フライング・ビッグハンド」作りも。



- 参加作家 | 東明、原倫太郎+原游、YORIKO、開発好明
- 会期 | 7/27(土)~9/1(日) 10:00~17:00 ※水休(8/14は開館)
- 料金 | 一般800円、小中400円 ○協力 | アンビュール株式会社



#### まつだい「農舞台」

#### まつだいの里山を巡る 美しい刺繍とぬいえ

季節ごとの草花や生きもの、田んぼの様子が魅力的なまつだいの風景を、美しい刺繍とぬいえで描きだします。

- 参加作家 | 長田真作、はやしはなこ
- 会期 | 8/3(土)~9/23(月祝)
- 10:00~17:00 ※水休(8/14は開館)
- 料金 | 一般600円、小中300円
- (まつだい郷土資料館 共通)



#### 越後妻有「上郷クロープ座」& 香港ハウス

クロープ座ではニコラ・ダロ「上郷バンド—四季の歌」を、隣接する香港ハウスでは、陶芸家・アニー・ワンによる「今日の糧を我に与えん」を初公開。

- 会期 | 8/10(土)~18(日) 10:00~16:00
- 料金 | 一般500円、小中250円(2施設共通)



#### 奴奈川キャンパス

校庭を走るトロッコ、鞍掛純一作「はなせるべ」や中国の漫画家Tangoの作品「最初の涙」を公開。「大地のおくりものを彫ろう」ワークショップなども。

- 会期 | 8/10(土)~18(日) 10:00~16:00
- 料金 | 一般500円、小中250円



#### ギャラリー湯山

#### 関根哲男展「赤ふん雪妖怪百鬼夜行」

この夏、湯山に真っ白い雪妖怪たちが、赤ふんを身につけて百鬼夜行します。100点の妖怪パネルを屋内外に展開。

- 会期 | 7/13(土)~8/25(日)の土日祝 10:00~16:00
- ※8/10~18は無休 ○料金 | 一般300円、小中150円



#### クリスチャン・ポルトランスキー+ジャン・カルマン

#### 【最後の教室】

国内最大の回顧展を開催中の作家が、廃校を丸ごと使い表現した壮大なインスタレーション。

- 日時 | 8/10(土)~18(日) 10:00~16:00
- 料金 | 一般800円、小中400円



マ・ヤンソン / MADアーキテクト  
【Tunnel of Light】  
○時間 | 8:30~17:00  
○料金 | 一般600円、小中300円



ジェームズ・タレル「光の館」  
○時間 | 11:30~15:30  
○料金 | 一般600円、小学生300円



古郡弘「うたかたの歌壇」  
○日時 | 8/10(土)~18(日)  
10:00~16:00  
○料金 | 一般300円、小中150円



みかんぐみ+神奈川大学曾我部研究室「下条茅葺きの塔」  
○日時 | 8/10(土)~18(日)  
10:00~16:00 ○料金 | 無料

うぶすなの家  
○日時 | 8/10(土)~18(日)  
10:00~16:00  
○料金 | 一般500円、小中250円

to the woods「ベリー・スプーン」  
○日時 | 8月の土日、8/10(土)~18(日) 10:00~16:00  
○料金 | 無料



マリア・ヴィルカ  
【ファウンド・ア・メンタル・コネクション3 すべての場所が世界の真ん中】  
○時間 | 8/10(土)~18(日)  
夕暮れ~20:00頃まで  
○料金 | 無料



ジミー・リャオ  
【Kiss & Goodbye】  
○日時 | 8/10(土)~18(日)  
10:00~16:00  
○料金 | 一般500円、小中250円 (土市・越後水沢駅共通)



川俣正+edition.nord「アート・フラグメント・コレクション」  
○時間 | 8/10(土)~18(日)  
10:00~16:00  
○料金 | 一般500円、小中250円



河口龍夫「未来への航海」ほか  
アトリエ・ワン+東京工業大学塚本研究室「船の家」  
○日時 | 8/10(土)~18(日)  
10:00~16:00  
○料金 | 無料



東京電機大学山本空間デザイン研究室+共立女子大学堀ゼミ「うつすいえ」  
○日時 | 8/10(土)~18(日)  
10:00~16:00  
○料金 | 一般300円、小中150円

## ● 「大地の芸術祭」の里のカフェ&レストラン



### 越後まつだい里山食堂(農舞台内)

夏ビュッフェの主役はまつだいで育った夏野菜。トマト、ナス、キュウリといった定番から夕顔、糸瓜、コリンキーや豆類など個性的な野菜たちも好評です。

○日時 | 通年営業10:00~17:00 /  
ランチ11:00~14:00 ※水休(8/14は営業)



### うぶすなの家

大人気!妻有ポークと夏の小鉢定食。うぶすなの家が特別開館。元気なお母ちゃんたちが、集落で採れた夏野菜をふんだんに使った定食をご提供!

○日時 | 8/10(土)~18(日)10:00~16:00  
ランチ11:00~14:00



### ベリー・スプーン

ワークショップ『世界でひとつだけのベリージャムをつくろう』&カフェオープン。ベリーを育てることで人々が関わりあえる果樹園をつくるアートプロジェクト。

○日時 | 8月の土日、8/10(土)~18(日)  
○ワークショップ | 10:30~(1時間程度)  
○参加費 | 一律500円 ○カフェ営業 | 10:00~16:00



### Hachi Café(絵本と木の実の美術館内)

空間絵本の物語に登場する「やさいどっさりカレー」や、お子様用の「トペラトカレー」も。小学校の机や椅子をリメイクしたインテリアで、絵本の世界へ。

○日時 | 4月末~11月末 11:00~16:00  
※営業日は美術館に準ずる



### Café FRAGMENT by edition.nord + 地層食堂

松代の清水の山、涼しい風が通る元小学校のカフェ。山間部ならではのメニューとワークショップをご用意します。

○日時 | 8/10(土)~18(日)11:00~15:00頃  
※「アート・フラグメント・コレクション」展示施設内



### さとやまキッチン(キョロロ内)

「森の学校」キョロロ併設のレストラン。夏野菜がゴロゴロ入った「夏野菜カレー」は夏の一番人気!。爽やかな酸味の「しそジュース」や「冷やし甘酒」も好評です。

○日時 | 土日営業、8/10(土)~18(日)は毎日営業。  
10:00~15:00 ランチ11:00~14:00

## ● アート&生まれ変わった小学校に泊まる



### 夢の家

マリーナ・アブラモヴィッチが手掛けた、夢を見るための宿泊体験ができる作品。

※8/10(土)~17(土)宿泊可



### 脱皮する家

鞆掛純一+日本大学芸術学部彫刻コース有志が壁や床を彫刻刀で彫り、家屋の新たな一面が表出された名作。※8/10(土)~17(土)宿泊可



### うぶすなの家

陶芸作品の「囲炉裏」や「洗面台」、「風呂」が備えられ、地元のお母さんたちが家庭料理を陶芸家の器で提供。※8/10(土)~17(土)宿泊可



### オーストラリア・ハウス

アンドリュウ・バーンズ・アーキテクト設計の、レジダンス施設が期間限定宿泊オープン。

※8/10(土)~17(土)宿泊可



### 秋山郷結束温泉 かたくりの宿

秘境・秋山郷の廃校の宿。和室で温泉つき。山の幸をふんだんに使った創作料理が自慢。

※春~秋営業



### 三省ハウス

木造の教室に2段ベッドを備えたドミトリタイプの宿。※通年営業10名様以上の団体対象、8/14(水)限定 個人のお客様宿泊可(20:00~仮装盆踊り大会開催)

# 大地の芸術祭 プレイバック ツアー



「大地の芸術祭」の里 通年オフィシャルツアーの夏会期特別バージョン

オフィシャルガイドのご案内

ツアー限定の特別ランチ

ツアー限定公開作品も

料金 | Part1 & Part2 大人12,800円、小中学生9,800円 (バス代、昼食代、保険代、作品鑑賞代、ガイド代含む)  
Part3 大人9,800円、小中学生6,800円 (バス代、昼食代、保険代、作品鑑賞代、ガイド代含む)  
最少催行人数 | 2名 集合・解散 | Part1 & Part2: 越後湯沢駅東口バスロータリー10:00集合 / 18:30頃解散  
Part3: まつだい駅10:00集合 / 16:00頃解散

## Part 1 2009-2018

【運行日: 8/11、13、15、17】

今すぐ申込み▶  
(asoview! HP)



第7回展 (2018) を代表する清津峡峡谷トンネルの作品をはじめ、里山の風景を楽しみながら、子どもから大人まで人気の高い作品を巡ります。



マ・ヤンソン / MADアーキテクト「Tunnel of Light」(2018)



レアンドロ・エルリッヒ「Palimpsest: 空の池」(2018)



イ・ブル「ドクターズ・ハウス」(2018)

ツアー  
限定



「鉢&田島征三 絵本と木の葉の美術館」(2009)



ジミー・リャオ「Kiss&Goodbye」(2015)

## Part 2 2000-2009

【運行日: 8/10、12、14、16、18】

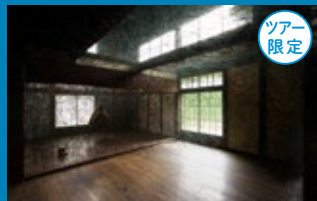
今すぐ申込み▶  
(asoview! HP)



大地の芸術祭を代表する初期の名作を巡ります。クリスチャン・ボルタンスキー+ジャン・カルマン「最後の教室」、塩田千春「家の記憶」。東京での大回顧展を開催中の作家たちによる作品は必見。



クリスチャン・ボルタンスキー+ジャン・カルマン「最後の教室」(2006)



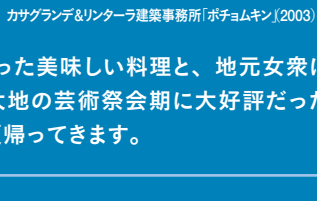
塩田千春「家の記憶」(2009)



イリヤ&エミリア・カバコフ「棚田」(2000)



内海昭子「たくさんの失われた窓のために」(2006)



カサグランド&リンターラ建築事務所「ボチヨムキン」(2003)

特別なランチをご用意!  
「上郷クローブ座レストラン」

地域旬の食材をふんだんに使った美味しい料理と、地元女衆による演劇仕立てのレストラン。大地の芸術祭会期に大好評だった期間限定のレストランが、この夏帰ってきます。



## Part 3 2000-2018

まつだい棚田を踏みしめる旅

【運行日: 8/10、11、12】

第1回展から積極的に大地の芸術祭に関わってきたまつだい地域に焦点を当てた

ツアー。長い年月ひっそりと佇みこの地を見守ってきた名作や、自然・地域と溶け込んだ作品をバスと徒歩で巡ります。昼食は「越後まつだい里山食堂」の地元の食材をふんだんに使ったお弁当と、炊きたての棚田米をおひつに詰めて、里山の自然の中でお召上がりください。

\*作品巡りの際に、バスを降りて作品まで散策をしながら徒歩で10~30分移動する箇所がございます。歩きやすい格好でご参加ください。  
\*雨天のためピクニックが難しい場合は、奴奈川キャンパス内で昼食となります。予めご了承ください。



昼食「大地のピクニック」



リチャード・ディーコン「マウンテン」(2006)



豊福亮「黄金の遊戯場」(2018)

ツアー  
限定

今すぐ申込み▶  
(asoview!HP)



\*記載の作品は立寄り作品の一部です。お申込みページより、立寄り作品をご確認いただけます。

お問い合わせ | 主催 = 越後交通株式会社 TEL 0258-29-1515 (www.echigo-kotsu.co.jp)

越後交通株式会社観光営業部 観光庁長官登録旅行業務第1-1417 〒940-2103 新潟県長岡市千秋2丁目2788-1 全国旅行業協会会員 日本旅行業協会協力会員

共催 = NPO 法人越後妻有里山協働機構 TEL 025-761-7749 (www.echigo-tsumari.jp)

お申込 | 越後交通株式会社、アソビュー株式会社 (www.asoview.com)

2日間の  
ツアーご乗車で  
オリジナルグッズを  
プレゼント!