

SPORTS CAMP in TOKAMACHI

豪雪地 冬の

十日町で 強くなる。

スポーツ合宿のご案内

駆け抜ける
越後妻有の白き大地を〜



十日町雪まつり
イメージキャラクター
「ネージュ」



FIS 国際スキー連盟公認

十日町市吉田クロスカントリー競技場
TOKAMACHI YOSHIDA CROSSCOUNTRY STADIUM

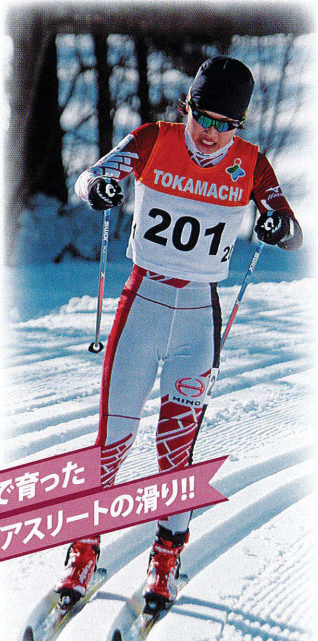


新潟県
十日町市

河岸段丘で生まれた営み。
縄文文化を受け継ぎ、
自然と共存しながら育んだ
歴史と文化。人々の温もりが
あふれるまちです。



ひろゆき
宮沢 大志選手 (ジェイアール東日本スポーツ)

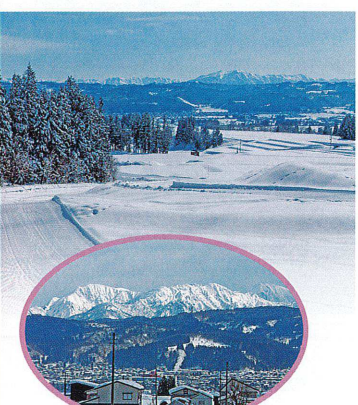


ゆき
小林 由貴選手 (岐阜日野自動車SC)

吉田CCコースで育った
トップアスリートの滑り!!



国宝 火焰型土器 (十日町市博物館所蔵)



コース上からの眺望と越後三山



全日本スキー選手権での国内トップレース!!

豊かな自然と最適なスポーツ環境
スポーツキャンプ
 in 吉田クロスカントリー競技場

2009年(平成21年)2月にトキめき新潟国体冬季大会クロスカントリー競技会が開催された競技場です。国体開催以降、全日本スキー選手権大会が隔年毎開催されています。2014年(平成26年)8月に新潟県内唯一のFIS公認クロカンコースになり、国際水準のコースとして高い評価を得ている十日町市吉田クロスカントリーコースで合宿してみませんか。



コースを最高のコンディションに
 (十日町市スキー協会による夜を徹してのコース整備作業)



吉田クロスカントリーハウス



スターティングハウス(圧雪車格納庫)



子供も遊べる芝生広場



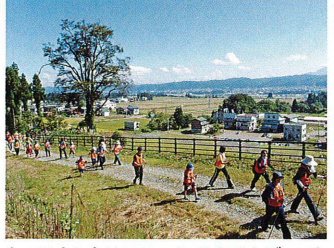
水遊び場



ローラースキー(スケート)コース



滑り台



クロスカントリーコースでのノルディックウォーキング



スタジアムの夏季利活用としてのグラウンドゴルフ



芝生広場でのランニング



芝生広場でのSAQトレーニング

設置状況	
吉田 クロスカントリー 競技場 (平成21年3月竣工)	<ul style="list-style-type: none"> ■発着場面積 / 19,954㎡ (敷地面積20,076.79㎡) ■コース全長 / 1.3km、2.5km、3.3km、3.75km-A、3.75km-B、5km-A、5km-B、 ■テント村面積 / 3,070㎡ ■駐車場面積 / 7,100㎡ ■主な設備・備品 / 放送設備、時計計測設備、照明設備、圧雪車、スノーモービル、コースカッター、ローラーコンパクター
多目的広場 (平成24年8月竣工)	<ul style="list-style-type: none"> ■芝生広場 / A=12,000㎡ ■多目的走路 / L=560m、W=4.0~5.0m ■遊具施設 / すべり台・水遊び場・砂場
吉田 クロスカントリー ハウス (平成18年10月竣工)	<ul style="list-style-type: none"> ■重量鉄骨造 / 3階建 ■建物延面積 / 360.3㎡ <ul style="list-style-type: none"> ●1階 / 116.64㎡ (ピロティ、男女更衣室、多目的トイレ、男女トイレ) ●2階 / 120.81㎡ (事務室、休憩室、救護室、男女トイレ) ●3階 / 122.85㎡ (競技本部棟との渡廊下有り) (研修室、競技役員控え室、シャワー室、男女トイレ)
競技本部 (レースオフィス)	<ul style="list-style-type: none"> ■競技本部棟 / 1階 136.14㎡ 2階 136.14㎡ ■電気計時棟 / 1階 39.75㎡ 2階 39.75㎡
スターティング ハウス (圧雪車格納庫) (平成21年12月竣工)	<ul style="list-style-type: none"> ■重量鉄骨造 ■建物延面積 / 206.8㎡ <p>※大会開催時は、レースのスタート地点となり、選手の待機エリアとなります。</p>

吉田 ふれあい スポーツセンター (平成7年10月竣工)	<ul style="list-style-type: none"> ■敷地面積 / 5,816.87㎡ ■土間付体育館 / (鉄骨造 切妻2階建) 建物延面積 / 1,196.06㎡ ■ゲートボールコート / 2面 ■テニスコート / 1面 ■ゴルフ練習打席 / 8打席 ■駐車場
---------------------------------------	---

使用料金					
施設名	使用料				
専用使用料	<ul style="list-style-type: none"> 吉田クロスカントリー競技場 4,000円/時 (大会等で専用使用する場合) 1,500円/時 (練習会等で他の利用者と共に利用する場合) ■夜間照明 / 1,200円/時 (大会等で専用使用する場合) ■多目的広場 / 1,000円/時 (大会等で専用使用する場合) 				
吉田ふれスポ	2,000円/時 (全面専用使用する場合)				
施設名	種類	一般・高校生	小中学生	幼児	
個人使用料	吉田クロスカントリー競技場	1回券 (1回の入場につき)	300円	150円	無料
	吉田ふれあいスポーツセンター	ゲートボール (1人1日につき)	300円	150円	無料
		ゴルフ (1回50球につき)	600円		

※十日町市・津南町以外の方の使用の場合は、1.5倍の料金となります。
※市内宿泊施設に宿泊される方は、**市民料金と同額**でスポーツ施設の利用が可能です。

スポーツ合宿に関するお問い合わせ

▶十日町市スポーツコミッション

☎025-752-4377

スポーツを通して地域の活性化に取り組みうと、スポーツ協会・観光協会・総合型スポーツクラブ NPO法人ネージュスポーツクラブが主導となり行政と連携して、2013年(H25)に設立された官民協働の団体。皆様のスポーツイベント・合宿受け入れ窓口として、調整・手配を行います。

観光に関するお問い合わせ

▶(一社)十日町市観光協会

お問合せ先：☎025-757-3345

ホームページ

http://www.tokamachishikankou.jp

十日町での宿泊に関するお問い合わせ

▶十日町旅館組合

お問合せ先：☎025-752-2121

ホームページ

http://tokamachi-ryokan.com

松之山温泉に関するお問い合わせ

▶松之山温泉組合

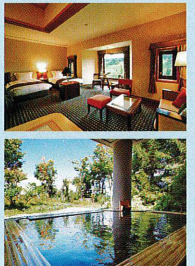
お問合せ先：☎025-596-3011

ホームページ

http://www.matsunoyama.com

あてま 当間高原リゾート ベルナティオ

温泉施設、自然を生かしたゴルフ場や花畑、自然教育施設(自然学校)などを有しており、2002 FIFAワールドカップ日韓大会ではクロアチア代表チームが合宿の際に宿泊し、その後もサッカー J-1チームの合宿等の際にも宿泊施設として利用されています。お問合せ先：
☎025-758-4888



ACCESS

アクセス抜群の
十日町エリア!!

吉田クロスカントリー 競技場



自動車でのアクセス

- 東京から
関越自動車道 塩沢石打I.CからR353 約3時間
関越自動車道 六日町I.CからR253 約3時間
- 名古屋から
中央自動車道～長野自動車道～上信越自動車道
豊田飯山I.CからR117 約4時間
- 大阪から
名神高速道～北陸自動車道 上越I.CからR253 約6時間
- 新潟から
北陸自動車道～関越自動車道 越後川口I.CからR117 約1時間40分

電車でのアクセス

- 東京から
上越新幹線で越後湯沢駅乗換え、
ほくほく線経由で約2時間
- 大阪から
北陸新幹線で上越妙高駅乗換え、
ほくほく線経由で約5時間

スポーツ情報全般に関するお問い合わせ

十日町市教育委員会文化スポーツ部スポーツ振興課

〒948-0192 新潟県十日町市水口沢12番地 十日町市役所川西庁舎3F

TEL025-756-5013 FAX025-768-3161

十日町市ホームページ：http://www.city.tokamachi.lg.jp

吉田クロスカントリーハウス

〒948-0103 新潟県十日町市小泉240番地1

TEL025-752-3103 FAX025-752-3193