



救急患者を運ぶ新潟県防災ヘリコプター



1階に避難した入院患者と急患で混雑する十日町病院



地震の衝撃で1階部分がつぶれ、大きく傾いた建物(ニツ屋)



外の壁板が落下した娯楽会館。落下した壁が人を直撃し、十日町市で最初の犠牲者を出した

炊き出し用おにぎりを握る市職員



大きな揺れでスプリンクラーが破損し、全館水浸しとなった十日町情報館。水にぬれたために廃棄処分された図書資料は約7,000冊に及んだ

旧十日町市 十日町市の被害



ほとんどの墓石が地震の衝撃で崩れ落ちた



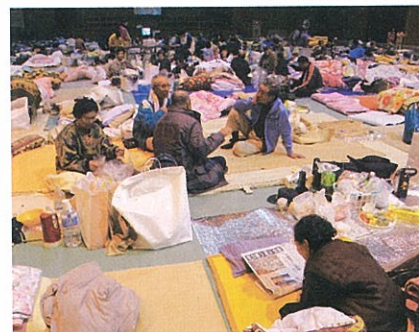
農地も地震で大きな被害を受けた(下条)



壁板はがれ落ち、中がむき出しになったビル



給水車には住民たちの長い列ができた



避難所で夜を明かす住民たち



倒壊し、1階部分が完全につぶれた民家



天井板が落下したスーパー



酒店では大量のボトルが落ちて割れた



被害確認・救急の最前線となった消防本部

十日町市の被害

旧川西町



川西ダムに続く町道。地盤の変化で大きく崩壊した



真っ二つに割れ、高い段差ができた道路



地震で傾いた下水道のポンプ小屋



国道252号は大きく崩落し、通行止めとなった



神社の鳥居もばったりと倒れ、割れてしまった



救援物資を集落単位に仕分けする災害対策本部



壁が崩れ落ちた工場



地震から一夜明けた役場事務室の惨状



住民に声をかけ、健康状態を気遣う応援の保健師



隣の部屋が見えるほど壁板が落ちた松葉荘



大きな地割れができた国道403号。それでも郵便は配達された(赤谷)



段差ができて一時通行不能になった栄橋



救援物資は集落の各世帯に平等に分配



ひっくり返った食器棚やテレビが衝撃の強さを物語る

十日町市の被害

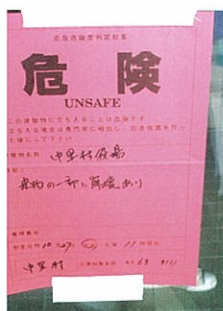
旧中里村



天井材や照明のほとんどが落ちてしまった中里ユーモール



天井から柱にかけて大きなき裂が入った(旧中里村役場)



旧中里村役場は応急危険度判定で「危険」と判定された



大量の行政資料を運び出すボランティア



県内外から多数のボランティアが駆け付けた



地震の後はいたるところでこのような土砂崩れが見られた



落ちた蔵書が通路を埋め尽くした(公民館図書室)



土砂崩れでむき出しになった山肌(手前は清津川)



大きな揺れで崩れ落ちた民家の石垣



柱にき裂が入り、ずれて中の鉄筋がむき出しになった(旧中里村役場)



自衛隊のヘリコプターから救援物資を運び出す



崩れ落ちた天神様の鳥居



ずらりと並ぶ自衛隊の災害支援車



激しい揺れにとびらが開き、中の物が落下



道路のき裂(如来寺)

旧松代町

十日町市の被害



縦・横の激しい揺れに、折り重なるように倒れたたんす



ふすまが外れ、たんすもひっくり返った



国道253号(池尻地内)に入ったき裂



たび重なる大きな余震で旧松代町役場の中はめちゃめちゃに



激しい揺れで窓枠がすべて外れ、家の中にあったものが外へ飛び出している



比較的被害の少なかった旧松代町では、社会福祉協議会の呼びかけで小千谷市役所などへ炊き出しのボランティアに向いた



重い本棚が飛び上がるほどの衝撃だった(森の学校キョロ口)



森の学校キョロ口では展示物の水槽が倒れ、大きな被害を受けた

旧松之山町

十日町市の被害



道路に入ったき裂



机や棚の中のものまで飛び出した(森の学校キョロ口)



大きな衝撃で土壁が落ち、造り付けの仏壇まで飛び出してしまった民家