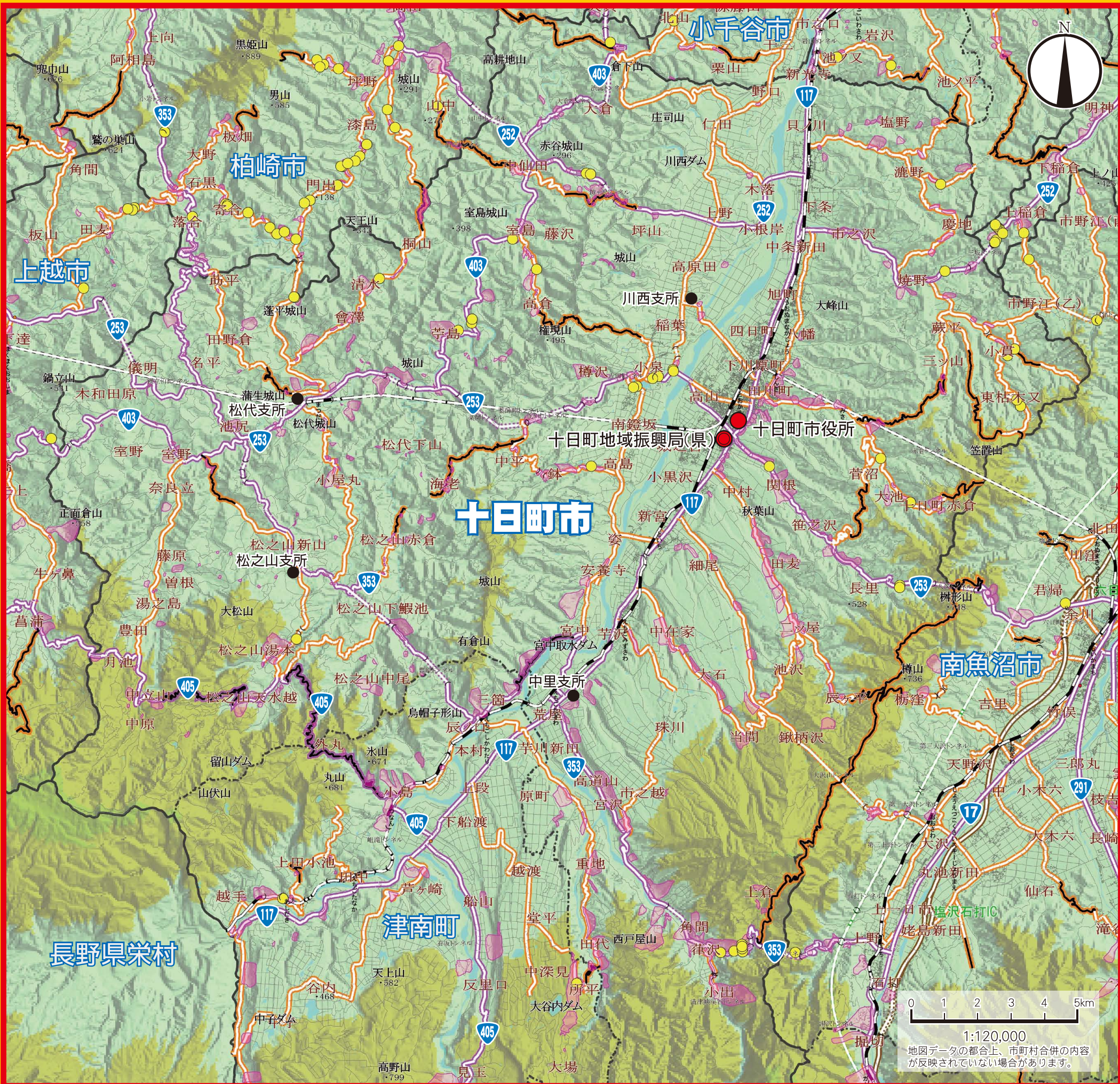




# なだれ危険箇所マップ | 十日町市



緊急連絡先

●雪崩の前兆を見つけたら…(詳しくは裏面をご覧ください)

十日町市役所〈建設課・防災安全課〉025-757-3111

夜間・休日 025-757-3111(当直員室)

十日町地域振興局 地域整備部 〈維持管理課〉025-757-5203

〈治水課〉025-757-5399

夜間・休日 025-757-6346(警備員)

●もし、雪崩に遭ったら… 警察110番 または 消防119番

### 雪崩危険箇所とは

過去において雪崩が発生した、または発生するおそれのある斜面について、雪崩が到達する可能性のある範囲内に民家や公共施設、生活道路などがある箇所で、新潟県が調査したものです。

一般的に、角度が30度以上で高低差が10m以上ある斜面が雪崩の危険があると言われていますが、斜面の植物の生え方(植生)や気象条件によっては、それ以下でも雪崩が発生することがあるので、積雪が増えてきたら、お近くの斜面の状況を再度ご確認ください。

<http://www.chiiki.pref.niigata.jp/yuki/>

新潟 雪情報

検索

### 凡例

- 雪崩危険箇所 (紫の楕円)
- 雪崩発生箇所 (平成16~24年度) (黄色の丸)
- 市役所 (赤い丸)
- 市支所 (黒い丸)
- 新潟県地域機関 (赤い丸)
- 国道 (177のマーク)
- 市町村界 (点線)
- (国道) (黒い線)
- (県道) (黄色い線)
- 冬期閉鎖区間 (赤い線)
- 新潟県地域機関管理境界 (点線)

なだれ危険箇所マップに関するご意見やご質問、雪崩に関するお問い合わせは、

新潟県 土木部 砂防課 企画調査係  
Tel:025-280-5424(直通)  
E-mail ngt080090@pref.niigata.lg.jp

新潟県 土木部 道路管理課 雪寒事業係  
Tel:025-280-5401(直通)  
E-mail ngt080040@pref.niigata.lg.jp

新潟県 農林水産部治山課技術管理・災害班  
Tel:025-280-5330(直通)  
E-mail ngt060080@pref.niigata.lg.jp