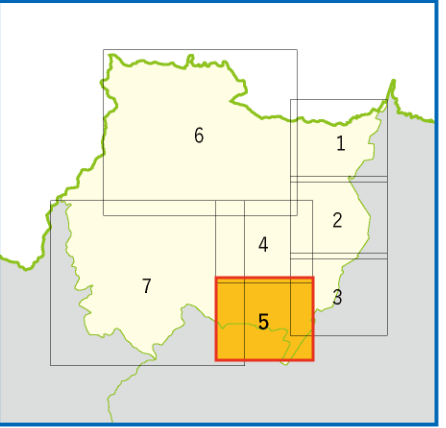


川西地域5



マップ内の対象河川(P5参照)

曾根川、木島川、千手川、貝喰川、
貝沢川、信濃川、田川・みだれ川・
晒川、中沢川、川治川

※下記凡例の①、②対象河川を
掲載しています。

凡 例

- | | |
|---------------------------|---------------------|
| ①洪水浸水想定区域
10~20m | ②家屋倒壊等氾濫想定区域
氾濫流 |
| 5~10m | 河岸侵食 |
| 3~5m | ③土砂災害警戒区域 |
| 0.5~3m | 急傾斜地の崩壊 |
| 0.5m未満 | 土石流 |
| ※数値は浸水深 | 地すべり |
| 早期の立ち退き避難が必要
です(P134)。 | 特別警戒区域 |

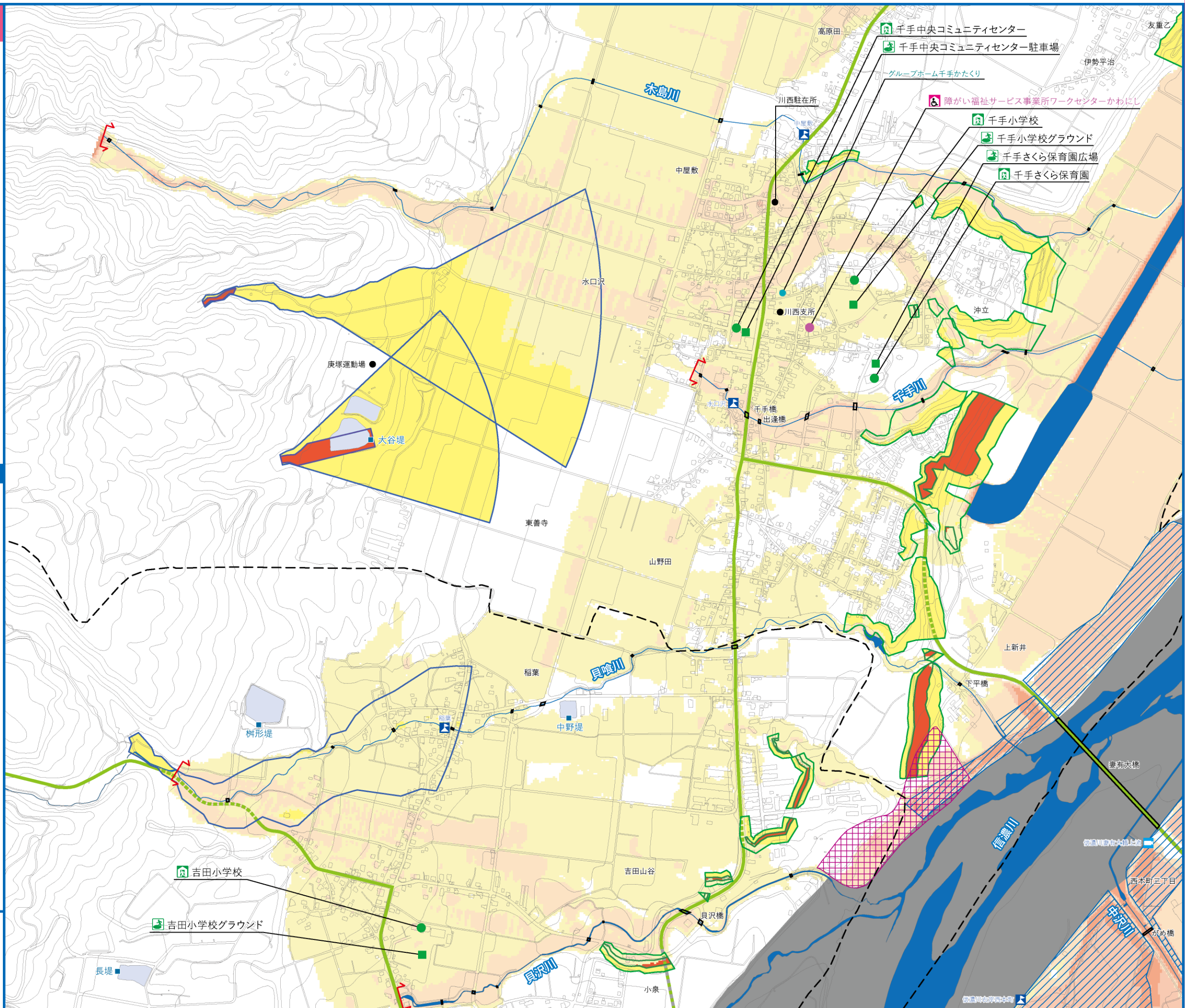
洪水シミュレーション起点

- 指定避難所
- 指定緊急避難場所
- 福祉避難所

- アンダーパス
- 対象河川を渡る橋
- 防災重点ため池

- 要配慮者施設
- 公共施設
- その他ランドマーク
- 水位観測所・危機管理型水位計
- 河川ライブカメラ
- 鉄道
- 国道・県道
- ※点線は土砂災害警戒区域内を通る箇所
- 市境界
- 地域界

マップを拡大して
ご覧頂けます。



避難所一覧は、P14 ~ 18 ページに掲載しております。