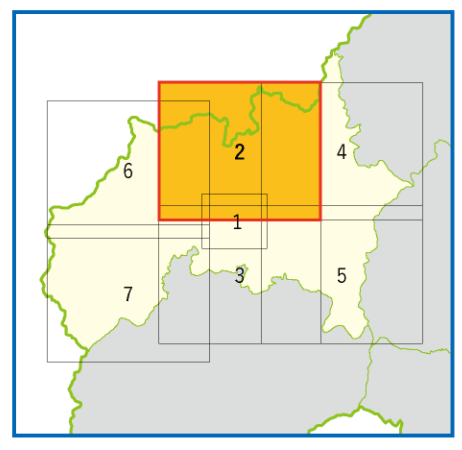


松代地域2



マップ内の対象河川(P5参照)

渋海川、越道川

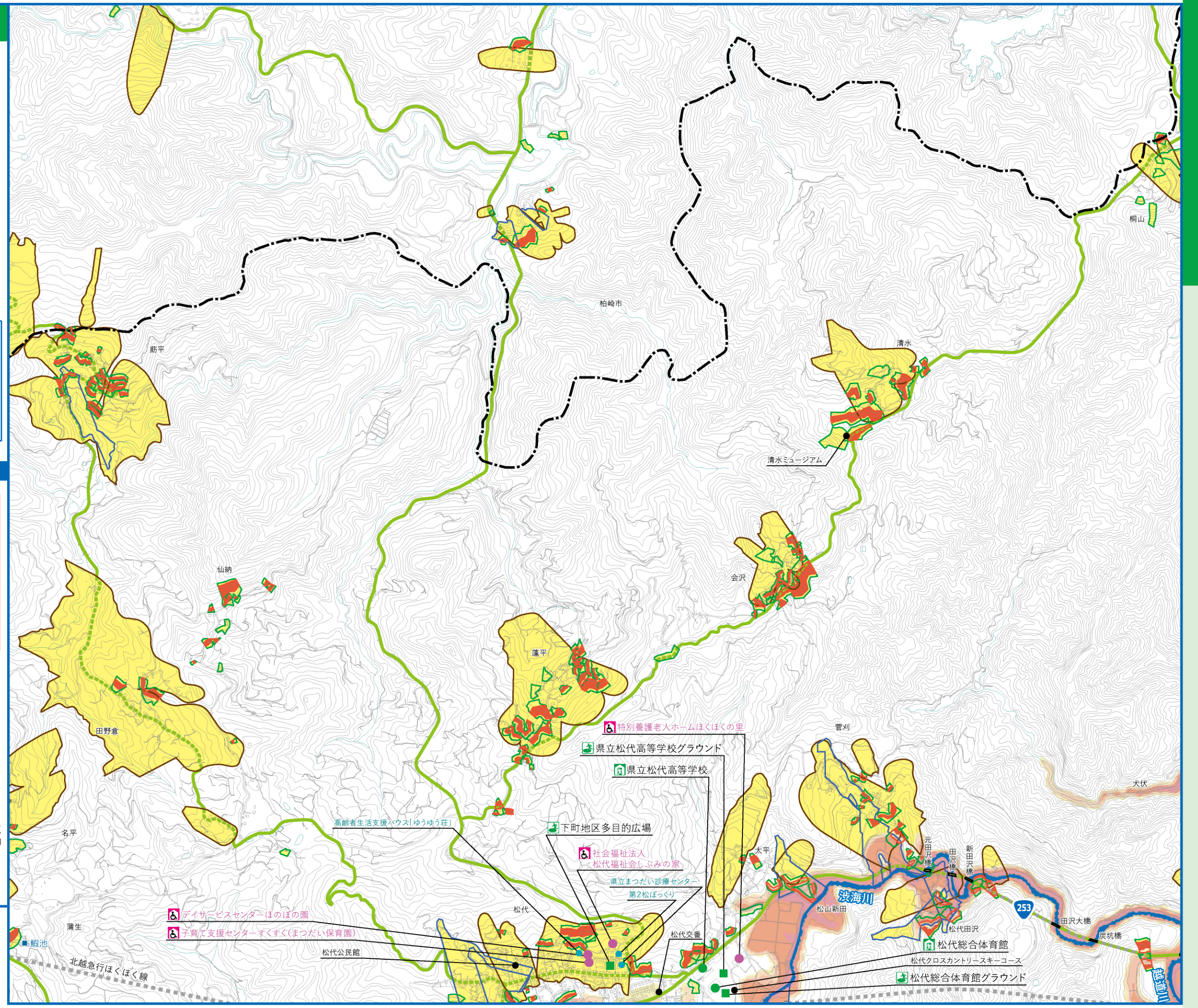
※下記凡例の①、②対象河川を掲載しています。

凡例

- ①洪水浸水想定区域
 - 10~20m
 - 5~10m
 - 3~5m
 - ②家屋倒壊等氾濫想定区域
 - 氾濫流
 - 河岸侵食
 - ③土砂災害警戒区域
 - 0.5~3m
 - 0.5m未満
 - 急傾斜地の崩壊
 - 土石流
 - 地すべり
 - 特別警戒区域
- ※数値は浸水深
早期の立ち退き避難が必要です(P134)

- 洪水シミュレーション起点
- 指定避難所
- 指定緊急避難場所
- アンダーパス
- 対象河川を渡る橋
- 防災重点ため池
- 要配慮者施設
- 公共施設
- 水位観測所・危機管理型水位計
- 河川ライブカメラ
- 福祉避難所
- 特別養護老人ホームほくほくの里
- 県立松代高等学校グラウンド
- 県立松代高等学校
- 下町地区多目的広場
- 社会福祉法人松代福祉会しづみの家
- 県立まつだい診療センター 第2松ぼっくり
- デザインセンターほのぼの園
- 子育て支援センターすくすく(まつだい保育園)
- 松代公民館
- 松代交番
- 松代総合体育館
- 松代クロスカントリースキーコース
- 松代総合体育館グラウンド
- 鉄道
- 国道・県道
- 市境界
- 地域界

マップを拡大してご覧頂けます。



避難所一覧は、P14 ~ 18 ページに掲載しております。