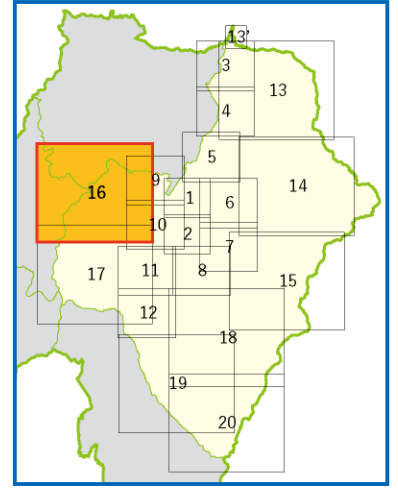


十日町地域16



マップ内の対象河川(P5参照)

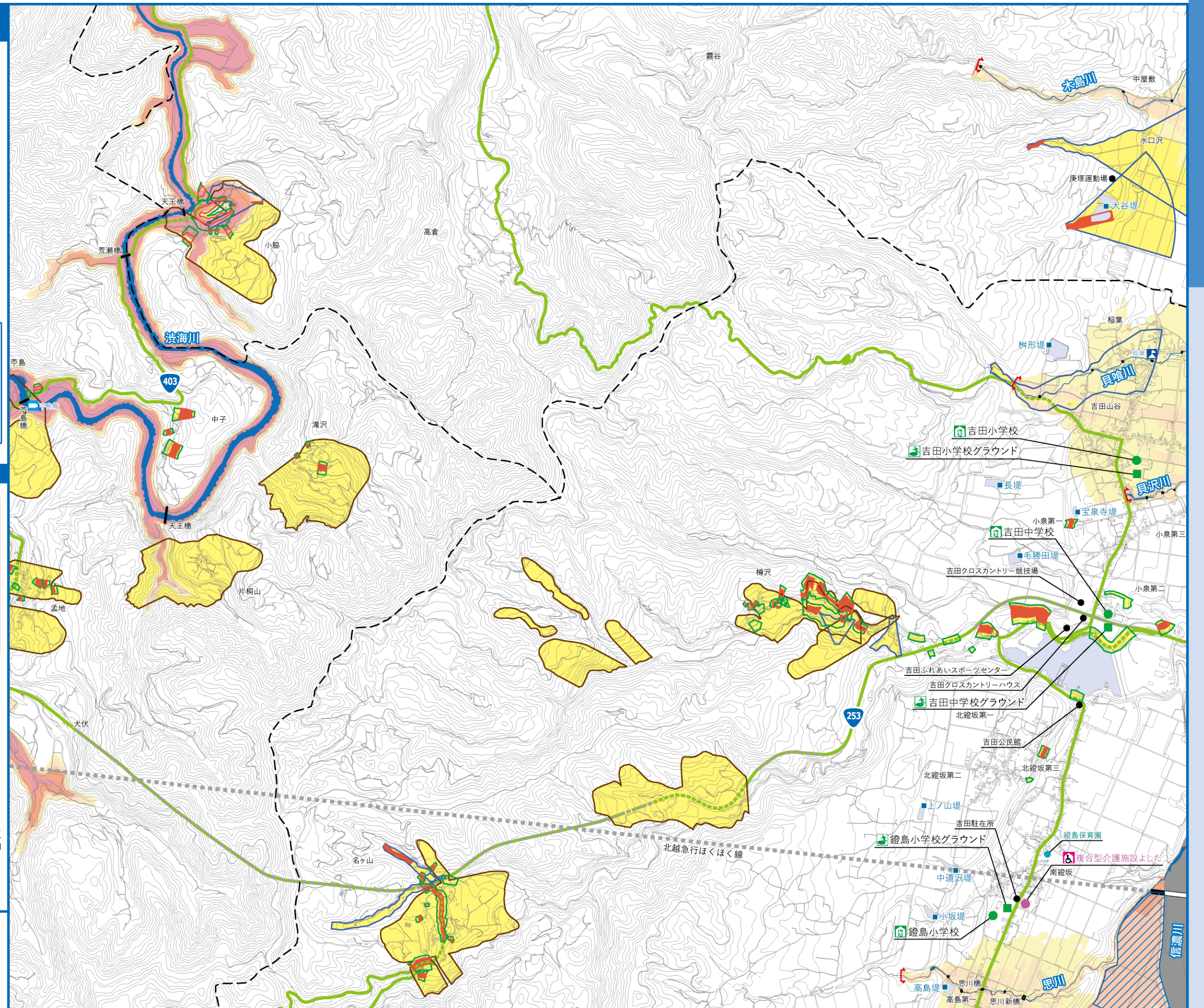
信濃川、渋海川、木島川、貝喰川、貝沢川、思川

※下記凡例の①、②対象河川を掲載しています。

凡例

- ①洪水浸水想定区域
 - 20m以上
 - 10~20m
 - 5~10m
 - 3~5m
 - 0.5~3m
 - 0.5m未満
 - ②家屋倒壊等氾濫想定区域
 - 氾濫流
 - 河岸侵食
 - ③土砂災害警戒区域
 - 急傾斜地の崩壊
 - 土石流
 - 地すべり
 - 特別警戒区域
- ※数値は浸水深
早期の立ち退き避難が必要です(P134)。

- 洪水シミュレーション起点
 - 指定避難所
 - 指定緊急避難場所
 - アンダーパス
 - 対象河川を渡る橋
 - 防災重点ため池
 - 要配慮者施設
 - 公共施設
 - その他ランドマーク
 - 水位観測所・危機管理型水位計
 - 河川ライブカメラ
 - 福祉避難所
 - 鉄道
 - 国道・県道
 - 市境界
 - 地域界
- ※点線は土砂災害警戒区域内を通る箇所



マップを拡大してご覧頂けます。

避難所一覧は、P14 ~ 18 ページに掲載しております。