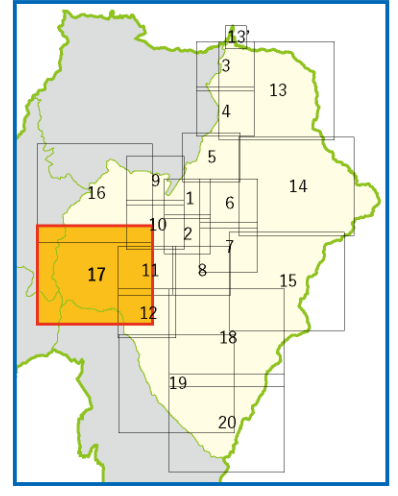


十日町地域17



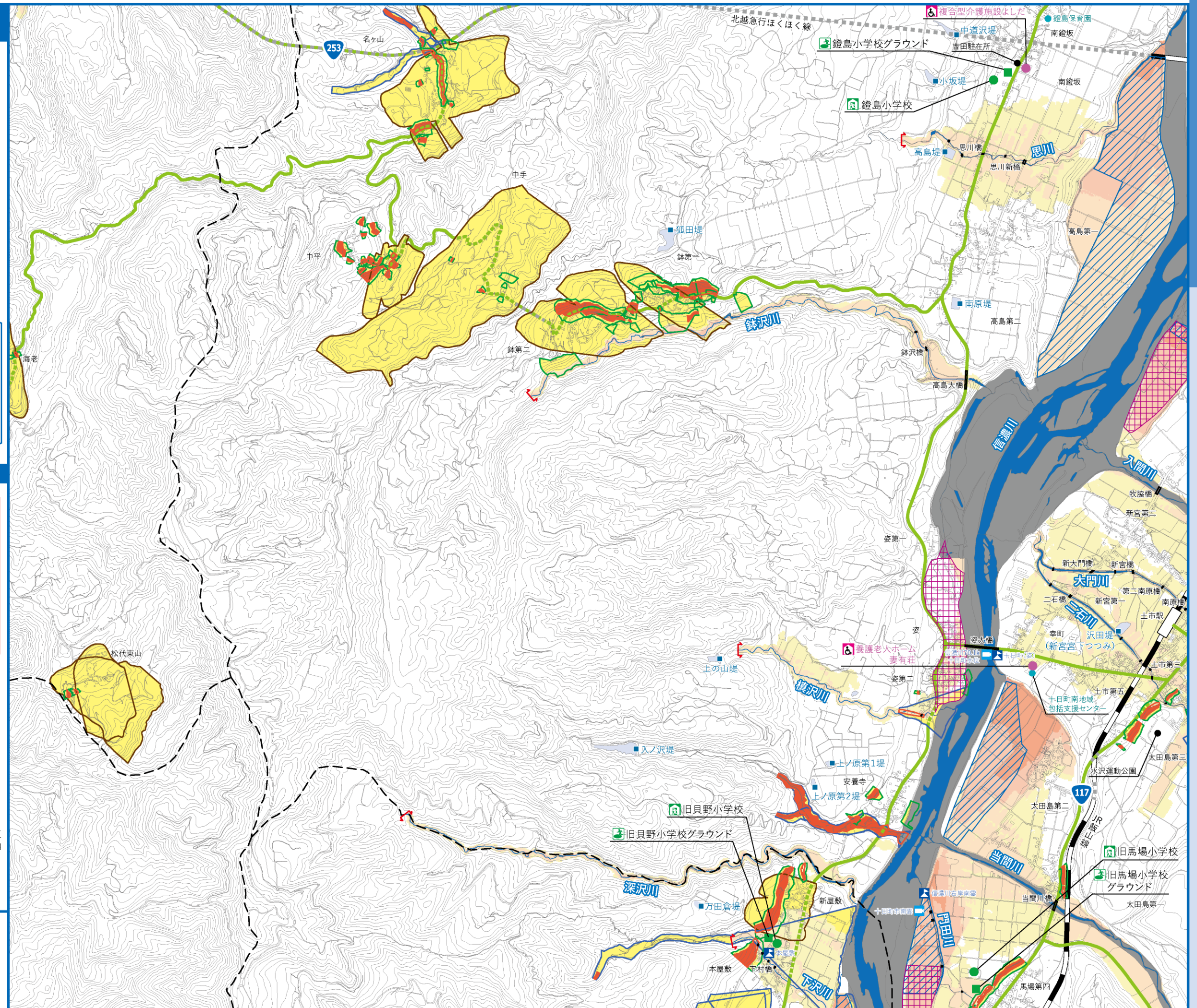
マップ内の対象河川(P5参照)
 信濃川、思川、鉢沢川、横沢川、
 深沢川、下沢川、入間川、大門川、
 二石川、当間川、門田川、猪川、
 宮中貝野川、浜海川

※下記凡例の①、②対象河川を掲載しています。

凡例

- | | |
|--|----------------------------------|
| ①洪水浸水想定区域
10~20m
5~10m
3~5m | ②家屋倒壊等氾濫想定区域
氾濫流
河岸侵食 |
| ③土砂災害警戒区域
0.5~3m
0.5m未満
※数値は浸水深 | 急傾斜地の崩壊
土石流
地すべり
特別警戒区域 |
- 早期の立ち退き避難が必要
 が必要です(P134)。
- 洪水シミュレーション起点
- 指定避難所
 - 指定緊急避難場所
 - 福祉避難所
 - アンダーパス
 - 対象河川を渡る橋
 - 防災重点ため池
 - 要配慮者施設
 - 公共施設
 - その他ランドマーク
 - 水位観測所・危機管理型水位計
 - 河川ライブカメラ
 - 鉄道
 - 国道・県道
 - ※点線は土砂災害警戒区域内を通る箇所
 - 市境界
 - 地域界

マップを拡大して
 ご覧頂けます。



避難所一覧は、P14 ~ 18 ページに掲載しております。