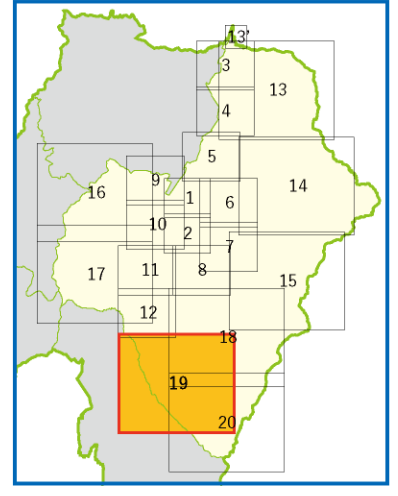


# 十日町地域19



マップ内の対象河川(P5参照)

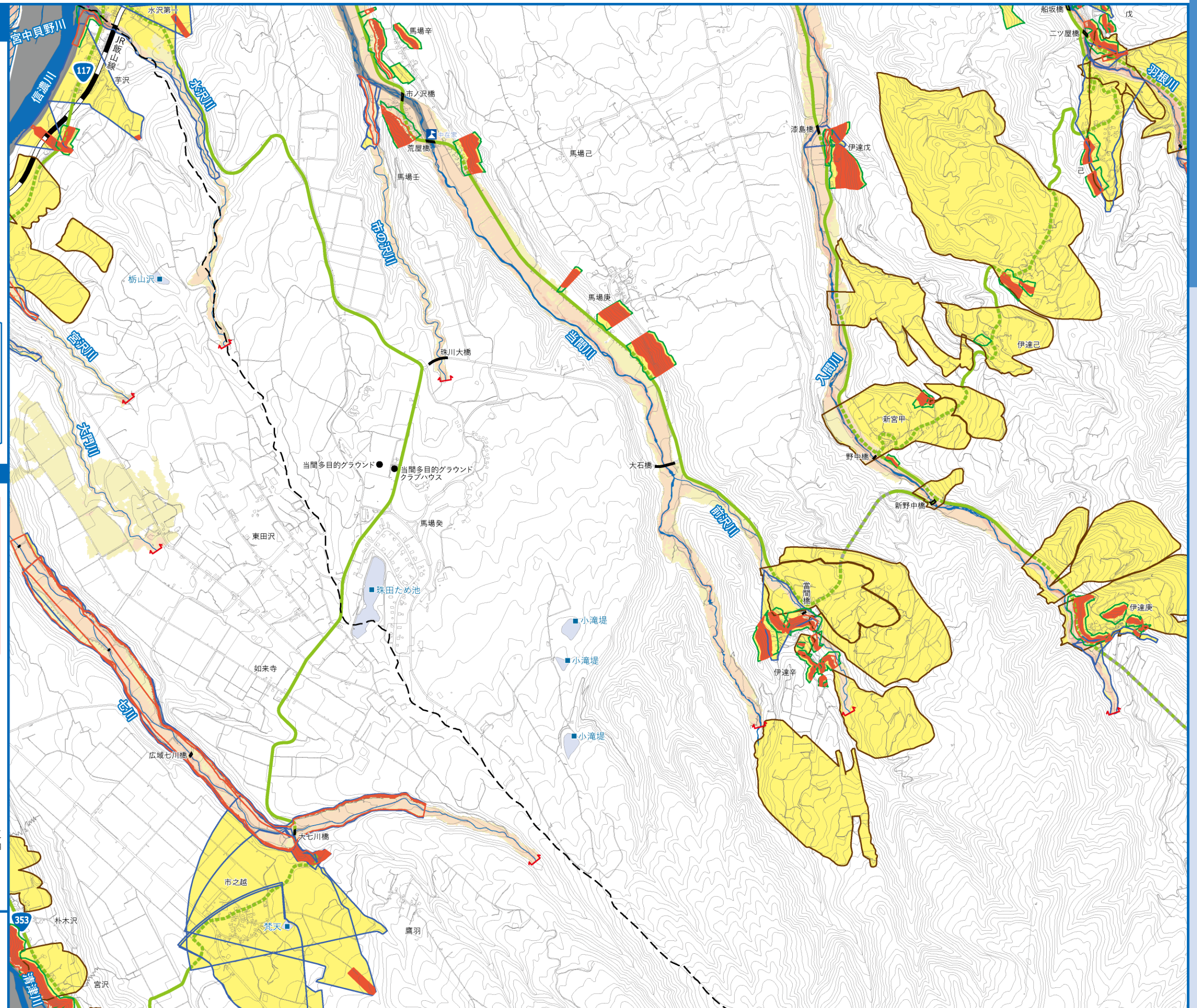
信濃川、羽根川、入間川、当間川、前沢川、市の沢川、水沢川、宮沢川、大門川、七川、清津川、宮中貝野川

※下記凡例の①、②対象河川を掲載しています。

## 凡例

- ①洪水浸水想定区域
    - 10~20m
    - 5~10m
    - 3~5m
  - ②家屋倒壊等氾濫想定区域
    - 氾濫流
    - 河岸侵食
  - ③土砂災害警戒区域
    - 0.5~3m
    - 0.5m未満
    - 急傾斜地の崩壊
    - 土石流
    - 地すべり
    - 特別警戒区域
- ※数値は浸水深
- 早期の立ち退き避難が必要です(P134)。
- 洪水シミュレーション起点
- 指定避難所
  - 指定緊急避難場所
  - 福祉避難所
  - アンダーパス
  - 対象河川を渡る橋
  - 防災重点ため池
  - 要配慮者施設
  - 公共施設
  - その他ランドマーク
  - 水位観測所・危機管理型水位計
  - 河川ライブカメラ
  - 鉄道
  - 国道・県道
  - 市境界
  - 地域界
- ※点線は土砂災害警戒区域内を通る箇所

マップを拡大してご覧頂けます。



避難所一覧は、P14 ~ 18 ページに掲載しております。