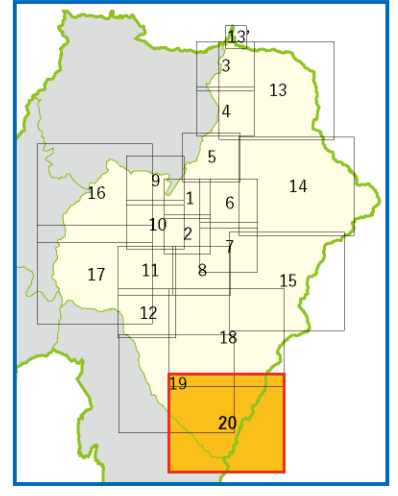


十日町地域20



マップ内の対象河川(P5参照)

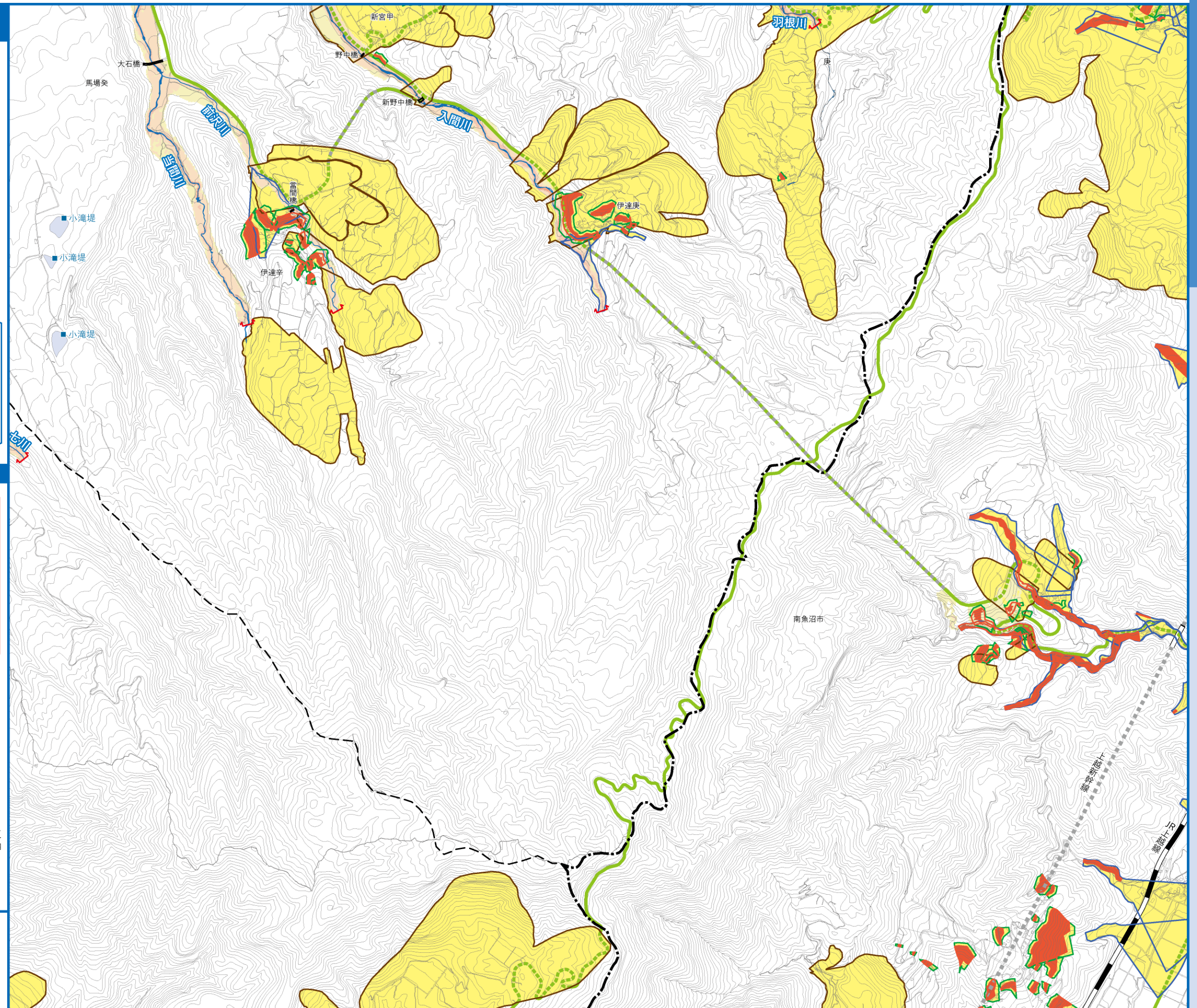
羽根川、入間川、当間川、前沢川、七川

※下記凡例の①、②対象河川を掲載しています。

凡例

- | | |
|------------------------------------------|----------------------------------|
| ①洪水浸水想定区域
10~20m
5~10m
3~5m | ②家屋倒壊等氾濫想定区域
氾濫流
河岸侵食 |
| ③土砂災害警戒区域
0.5~3m
0.5m未満
※数値は浸水深 | 急傾斜地の崩壊
土石流
地すべり
特別警戒区域 |
- 早期の立ち退き避難が必要です(P134)。
- 洪水シミュレーション起点
- | | |
|----------|-------|
| 指定避難所 | 福祉避難所 |
| 指定緊急避難場所 | |
- | | | |
|----------------|----------|-----------|
| アンダーパス | 対象河川を渡る橋 | 防炎重点ため池 |
| 要配慮者施設 | 公共施設 | その他ランドマーク |
| 水位観測所・危機管理型水位計 | 河川ライブカメラ | |
- | | | | |
|----|-------|-----|-----|
| 鉄道 | 国道・県道 | 市境界 | 地域界 |
|----|-------|-----|-----|
- ※点線は土砂災害警戒区域内を通る箇所

マップを拡大してご覧頂けます。



避難所一覧は、P14 ~ 18 ページに掲載しております。