

# 十日町市川西地域 土砂災害ハザードマップ

番号	指定避難所	所在地	連絡先
1	キャンパス白倉交流ホール	小白倉卯62-1	025-769-2726
2	キャンパス白倉グラウンド	小白倉卯62-1	025-769-2726
3	取安神社境内	野口2337	—
4	橋地区農事研修センター	野口2337	—
5	健康倶楽部たちばな老人デイサービスセンター(福祉避難所)	仁田2311-4	025-768-4877
6	橋小学校	野口1-1	025-768-2507
7	橋小学校グラウンド	野口1-1	025-768-2507
8	仙田体験交流館	中仙田甲826	025-761-2008
9	仙田体験交流館駐車場	中仙田甲826	025-761-2008
10	旧仙田小学校	中仙田甲3366	—
11	旧仙田小学校グラウンド	中仙田甲3366	—
12	田戸公民館	田戸辛1446-1	025-769-2779
13	旧仙田小学校田戸分校グラウンド	田戸辛1447	—
14	障がい者支援施設 なかまの家(福祉避難所)	上野甲2896-2	025-768-4013
15	上野小学校	上野甲1376	025-768-2079
16	上野小学校グラウンド	上野甲1376	025-768-2079
17	上野保育園	上野乙166	025-768-2321
18	子育て支援センターえくぼ(上野保育園)(福祉避難所)	上野乙166	025-768-2352
19	川西高等学校	伊勢平治711-2	025-768-3386
20	川西高等学校グラウンド	伊勢平治711-2	025-768-3386
21	川西総合体育館(予備避難所)	霜条144	025-768-2167
22	川西総合体育館駐車場(予備避難所)	霜条144	025-768-2167
23	川西中学校	霜条51	025-768-2066
24	川西中学校グラウンド	霜条51	025-768-2066
25	特別養護老人ホーム あかね園(福祉避難所)	高原田278-1	025-768-4565
26	千手小学校	上新井32	025-768-2009
27	千手小学校グラウンド	上新井32	025-768-2009
28	千手中央コミュニティセンター	水口沢76-7	025-768-2308
29	千手中央コミュニティセンター駐車場	水口沢76-7	025-768-2308
30	障がい福祉サービス事業所 ワークセンターかわにし(福祉避難所)	上新井68-1	025-761-7910
31	千手保育園	上新井87-3	025-768-2148
32	千手保育園広場	上新井87-3	025-768-2148
33	高倉集落センター	高倉戊954	025-769-2651
34	高倉集落センター広場	高倉戊954	025-769-2651
35	小脇冬期孤立集落維持管理センター	小脇丁724-5	025-769-2625
36	小脇冬期孤立集落維持管理センター広場	小脇丁724-5	025-769-2625

### 浸水想定区域

- 5.0m以上 (2階の屋根以上が浸水する程度)
- 2.0m~5.0m未満 (2階の軒下まで浸水する程度)
- 1.0m~2.0m未満 (1階の軒下まで浸水する程度)
- 0.5m~1.0m未満 (大人の腰までつかかる程度)
- 0.0m~0.5m未満 (大人の膝までつかかる程度)
- 一級河川信濃川

※浸水想定はあくまで予想です。気象条件によって黄色区域以外も浸水する可能性がありますので、十分注意してください。

### 平成23年7月浸水区域

●この浸水実績図は、平成23年7月新潟・福島豪雨を対象に、新潟県が実施した洪水痕跡調査や市町村が実施した水害統計調査の情報を基に、新潟県土木部が平成23年9月時点で把握している浸水被害を取りまとめたものです。

■ 平成23年7月浸水区域

### 土砂災害警戒区域

●図中の「土砂災害警戒区域」等は、土砂災害警戒区域等における土砂災害防止対策の推進に関する法律に基づき設定されたものです。

●マップに表示してある「土砂災害警戒区域」等では、土砂災害による危害のおそれがありますので、大雨などの際には最寄りの避難所へ避難するなど、早めの自主避難を心がけてください。

※急激な降雨や浸水等により、避難所へ避難することが危険な時は、斜面や川から離れた自宅や隣接建物の2階等へ避難してください。

(土石流) (地すべり) (がけ崩れ)

- 土砂災害警戒区域
- 土砂災害特別警戒区域

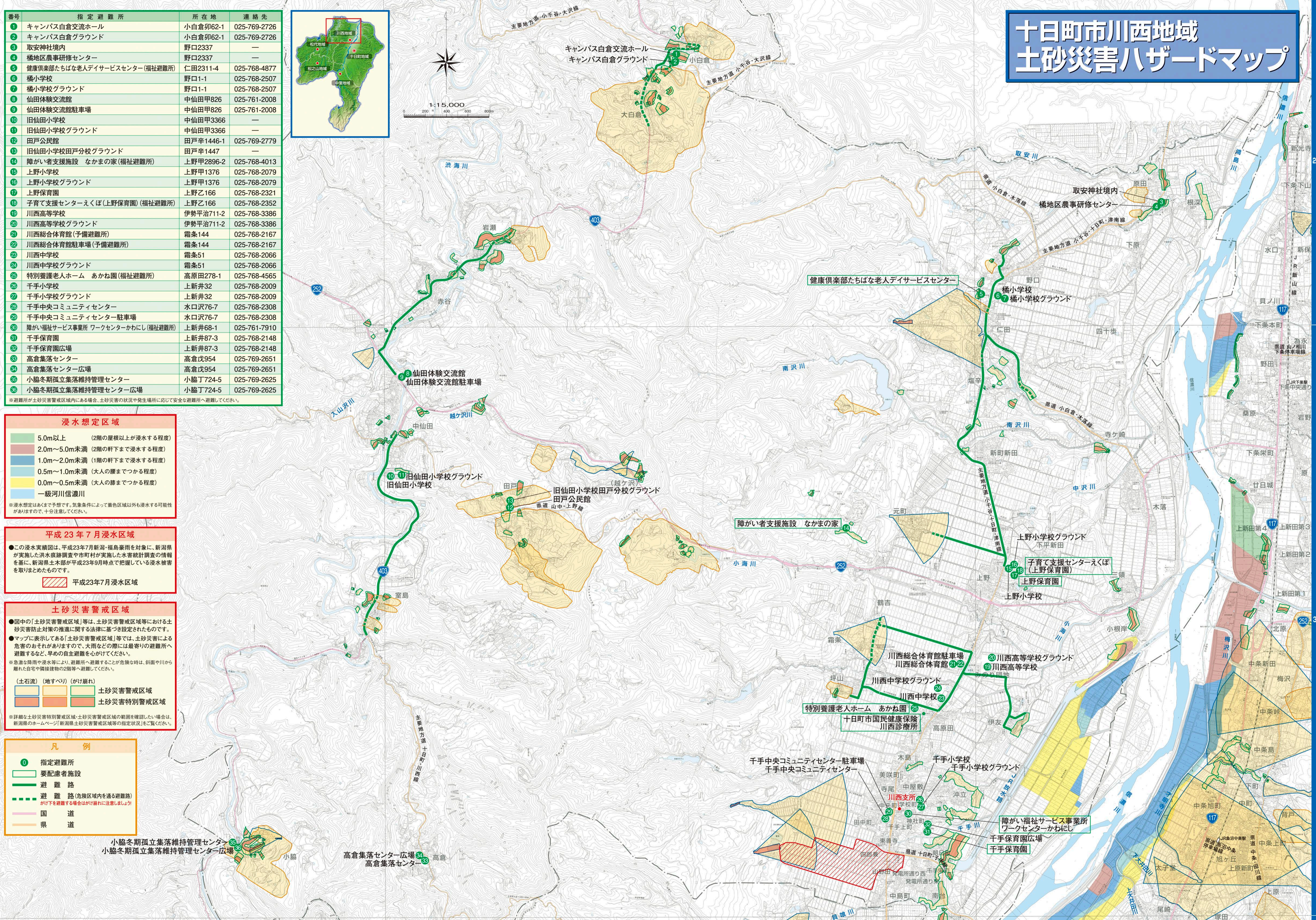
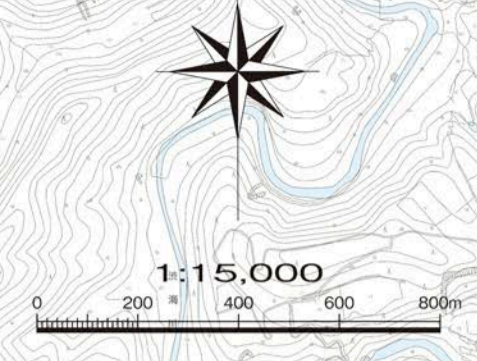
※詳細な土砂災害特別警戒区域・土砂災害警戒区域の範囲を確認したい場合は、新潟県のホームページ「新潟県土砂災害警戒区域等の指定状況」をご覧ください。

### 凡例

- 指定避難所
- 要配慮者施設
- 避難路
- 避難路(危険区域内を通る避難路) (げ下を避避する場合はがけ崩れに注意しましょう)
- 国道
- 県道

小脇冬期孤立集落維持管理センター  
小脇冬期孤立集落維持管理センター広場

高倉集落センター広場  
高倉集落センター



障がい者支援施設 なかまの家

特別養護老人ホーム あかね園

障がい福祉サービス事業所  
ワークセンターかわにし