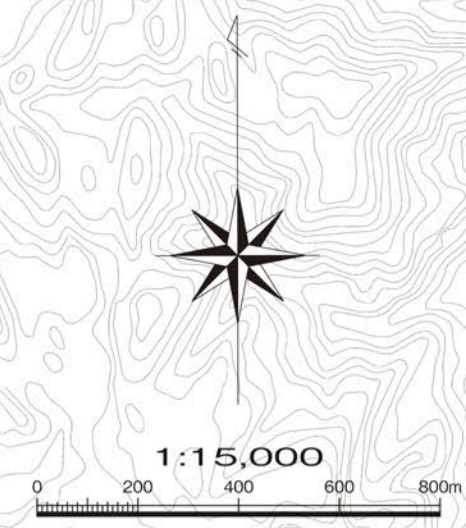


十日町市松代地域 土砂災害ハザードマップ



| 番号 | 指定避難所 | 所在地 | 連絡先 |
|----|-------------------------------|-----------|--------------|
| 1 | 旧昴平小学校グラウンド | 昴平550-1 | — |
| 2 | 清水ミュージアム(旧松代生涯学習センター) | 清水718 | 025-597-2214 |
| 3 | 清水ミュージアム屋外運動場 | 清水718 | 025-597-2214 |
| 4 | 蓬平集落センター駐車場 | 蓬平396-6 | — |
| 5 | 儀明ふるさとの木ふれあいセンター駐車場 | 儀明1286 | 025-597-3206 |
| 6 | しぶみの家(福祉避難所) | 松代1917-4 | 025-597-3516 |
| 7 | デイサービスセンター ほのほの園(福祉避難所) | 松代3559-6 | 025-597-2390 |
| 8 | 子育て支援センターすくすく(まつだい保育園)(福祉避難所) | 松代3526-10 | 025-597-2178 |
| 9 | 松代総合センター | 松代2095-1 | 025-597-2301 |
| 10 | 下町地区多目的広場 | 松代3614-1 | — |
| 11 | 松代活性化センター | 松代3468-1 | 025-597-2596 |
| 12 | 松代小学校 | 松代3271-1 | 025-597-2012 |
| 13 | 松代小学校グラウンド | 松代3271-1 | 025-597-2012 |
| 14 | 松代中学校 | 松代5562-1 | 025-597-2013 |
| 15 | 松代中学校グラウンド | 松代5562-1 | 025-597-2013 |
| 16 | 特別養護老人ホーム ほくほくの里(福祉避難所) | 太平664-4 | 025-597-2020 |
| 17 | 松代高等学校 | 松代4003-1 | 025-597-2064 |
| 18 | 松代高等学校グラウンド | 松代4003-1 | 025-597-2064 |
| 19 | 松代総合体育館 | 松代4008 | 025-597-3752 |
| 20 | 松代総合体育館グラウンド | 松代4008 | 025-597-3752 |
| 21 | デイサービスセンター つるかめ園(福祉避難所) | 蒲生1973 | 025-597-3028 |
| 22 | 室野克雪管理センター | 室野4286 | 025-598-2450 |
| 23 | 奴奈川キャンパス(旧奴奈川小学校) | 室野576 | 025-594-7101 |
| 24 | 奴奈川キャンパスグラウンド | 室野576 | 025-594-7101 |
| 25 | 三省地区コミュニティ施設(旧三省小学校体育館) | 松之山小谷327 | 025-596-3854 |
| 26 | 三省地区コミュニティ施設駐車場(旧三省小学校グラウンド) | 松之山小谷327 | 025-596-3854 |

※避難所が土砂災害警戒区域内にある場合、土砂災害の状況や発生場所に応じて安全な避難所へ避難してください。

土砂災害警戒区域

- 図中の「土砂災害警戒区域」等は、土砂災害警戒区域等における土砂災害防止対策の推進に関する法律に基づき設定されたものです。
- マップに表示している「土砂災害警戒区域」等では、土砂災害による危害のおそれがありますので、大雨などの際には最寄りの避難所へ避難するなど、早めの自主避難を心がけてください。
- ※急激な降雨や浸水等により、避難所へ避難することが危険な時は、斜面や川から離れた自宅や隣接建物の2階等へ避難してください。

(土石流) (地すべり) (がけ崩れ)

| | | | |
|--|--|--|------------|
| | | | 土砂災害警戒区域 |
| | | | 土砂災害特別警戒区域 |

※詳細な土砂災害特別警戒区域、土砂災害警戒区域の範囲を確認したい場合は、新潟県のホームページ「新潟県土砂災害警戒区域等の指定状況」をご覧ください。

凡例

- 指定避難所
- 要配慮者利用施設
- 避難路
- 避難路(危険区域内を通る避難路)
がけ下を避難する場合はがけ崩れに注意しましょう!
- 国道
- 県道

