

# 十日町市松之山地域 土砂災害ハザードマップ

## 土砂災害警戒区域

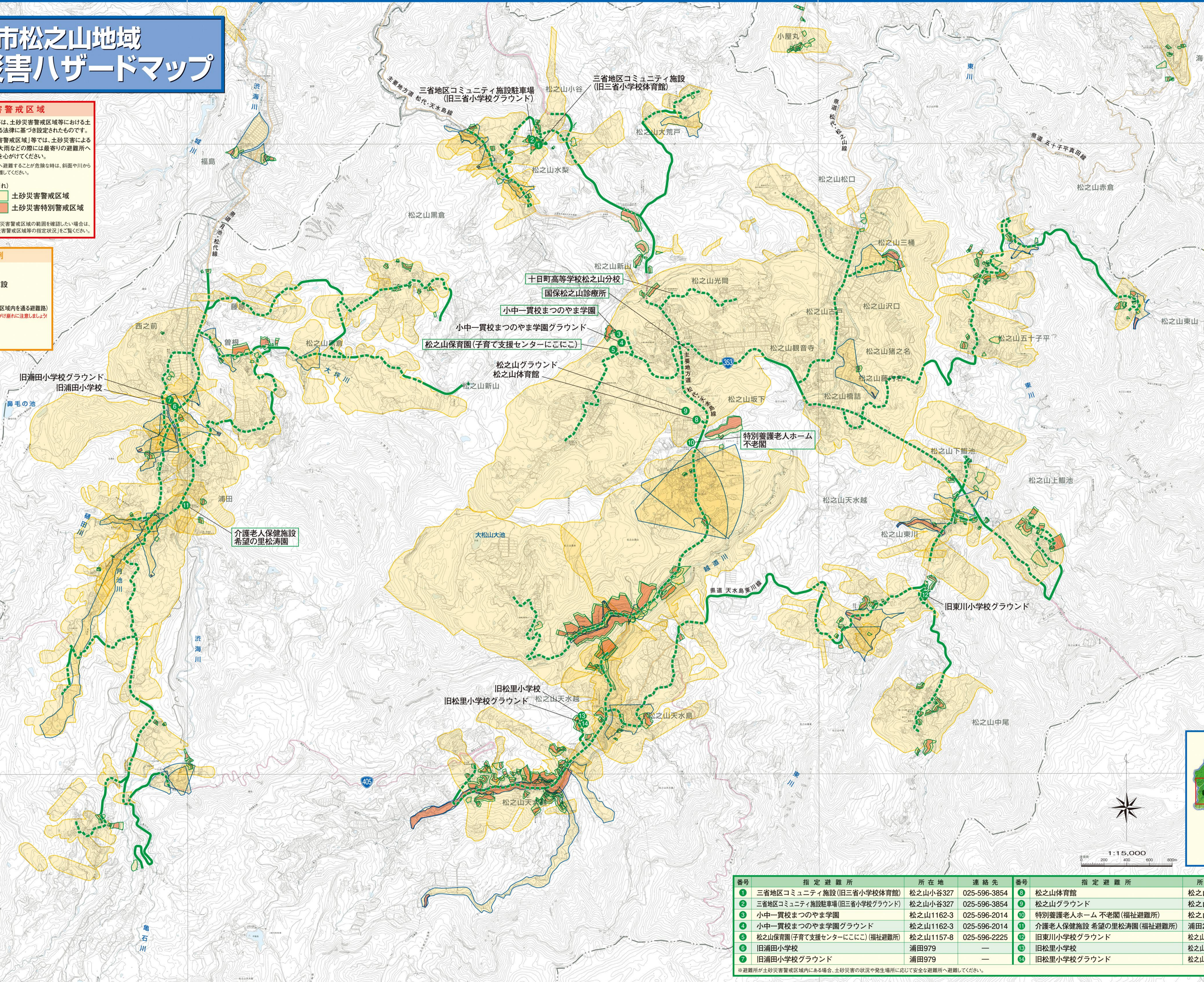
● 図中の「土砂災害警戒区域」等は、土砂災害警戒区域等における土砂災害防止対策の推進に関する法律に基づき設定されたものです。  
● マップに表示している「土砂災害警戒区域」等では、土砂災害による危害のおそれがありますので、大雨などの際には最寄りの避難所へ避難するなど、早めの自主避難を心がけてください。  
※ 急激な降雨や湧水等により、避難所へ避難することが危険な時は、斜面や川から離れた自宅や隣接建物の2階等へ避難してください。

(土石流) (地すべり) (がけ崩れ)  
 土砂災害警戒区域  
 土砂災害特別警戒区域

※ 詳細な土砂災害特別警戒区域、土砂災害警戒区域の範囲を確認したい場合は、新潟県のホームページ「新潟県土砂災害警戒区域等の指定状況」をご覧ください。

## 凡 例

- 指定避難所
- 要配慮者利用施設
- 避難路
- 避難路(危険区域内を通る避難路)  
がけ下を避難する場合はがけ崩れに注意しましょう!
- 国道
- 県道



1:15,000  
0 200 400 600 800m

番号	指定避難所	所在地	連絡先	番号	指定避難所	所在地	連絡先
1	三省地区コミュニティ施設(旧三省小学校体育館)	松之山小谷327	025-596-3854	8	松之山体育館	松之山1046-7	025-596-2265
2	三省地区コミュニティ施設駐車場(旧三省小学校グラウンド)	松之山小谷327	025-596-3854	9	松之山グラウンド	松之山1039	025-596-2265
3	小中一貫校まつのやま学園	松之山1162-3	025-596-2014	10	特別養護老人ホーム 不老閣(福祉避難所)	松之山1028-8	025-596-3366
4	小中一貫校まつのやま学園グラウンド	松之山1162-3	025-596-2014	11	介護老人保健施設 希望の里松涛園(福祉避難所)	浦田2955-1	025-596-3015
5	松之山保育園(子育て支援センターにここに)(福祉避難所)	松之山1157-8	025-596-2225	12	旧東川小学校グラウンド	松之山藤倉192-1	—
6	旧浦田小学校	浦田979	—	13	旧松里小学校	松之山天水越900	—
7	旧浦田小学校グラウンド	浦田979	—	14	旧松里小学校グラウンド	松之山天水越900	—

※ 避難所が土砂災害警戒区域内にある場合、土砂災害の状況や発生場所に応じて安全な避難所へ避難してください。