

十日町市中里地域 土砂災害ハザードマップ

浸水想定区域

- 5.0m以上 (2階の屋根以上が浸水する程度)
- 2.0m~5.0m未満 (2階の軒下まで浸水する程度)
- 1.0m~2.0m未満 (1階の軒下まで浸水する程度)
- 0.5m~1.0m未満 (大人の腰までつかる程度)
- 0.0m~0.5m未満 (大人の膝までつかる程度)
- 一級河川信濃川

※浸水想定はあくまで予想です。気象条件によって着色区域以外も浸水する可能性がありますので、十分注意してください。

土砂災害警戒区域

- 図中の「土砂災害警戒区域」等は、土砂災害警戒区域等における土砂災害防止対策の推進に関する法律に基づき設定されたものです。
- マップに表示する「土砂災害警戒区域」等は、土砂災害による危害のおそれがありますので、大雨などの際には最善の避難所へ避難するなど、早めの自主避難を心がけてください。
- ※急激な降雨や浸水等により、避難所へ避難することが危険な時は、斜面や川から離れた自宅や隣接建物の2階等へ避難してください。

- 土砂災害警戒区域
- 土砂災害特別警戒区域

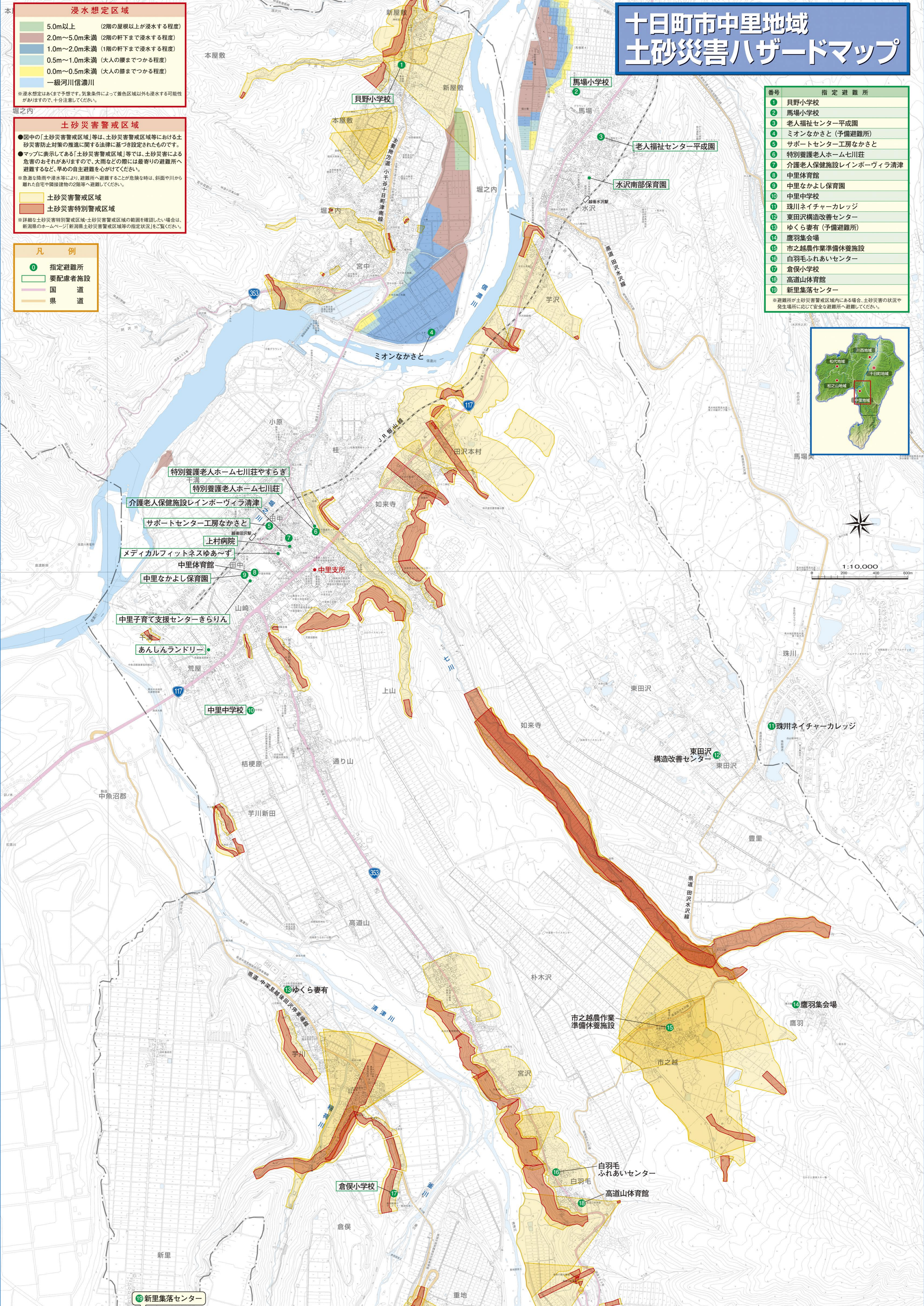
※詳細な土砂災害特別警戒区域・土砂災害警戒区域の範囲を確認したい場合は、新潟県のホームページ「新潟県土砂災害警戒区域等の指定状況」をご覧ください。

凡例

- 指定避難所
- 要配慮者施設
- 国道
- 県道

番号	指定避難所
1	貝野小学校
2	馬場小学校
3	老人福祉センター平成園
4	ミオンなかさと(予備避難所)
5	サポートセンター工房なかさと
6	特別養護老人ホーム七川荘
7	介護老人保健施設レインボーヴィラ清津
8	中里体育館
9	中里なかよし保育園
10	中里中学校
11	珠川ネイチャーカレッジ
12	東田沢構造改善センター
13	ゆくら妻有(予備避難所)
14	鷹羽集会場
15	市之越農作業準備休養施設
16	白羽毛ふれあいセンター
17	倉俣小学校
18	高道山体育館
19	新里集落センター

※避難所が土砂災害警戒区域内にある場合、土砂災害の状況や発生場所に応じて安全な避難所へ避難してください。



32

32

33

33