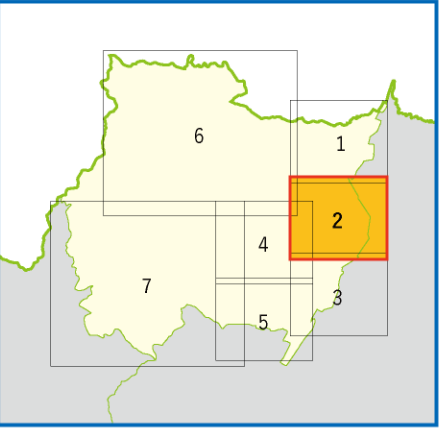




### 川西地域2



**マップ内の対象河川(P5参照)**  
 信濃川、北沢川、塩辛川、南沢川、  
 中沢川、小海川、曾根川、貝野川、  
 下大井田川、才明寺川、木島川、  
 梅沢川、飛渡川、梅鉢川

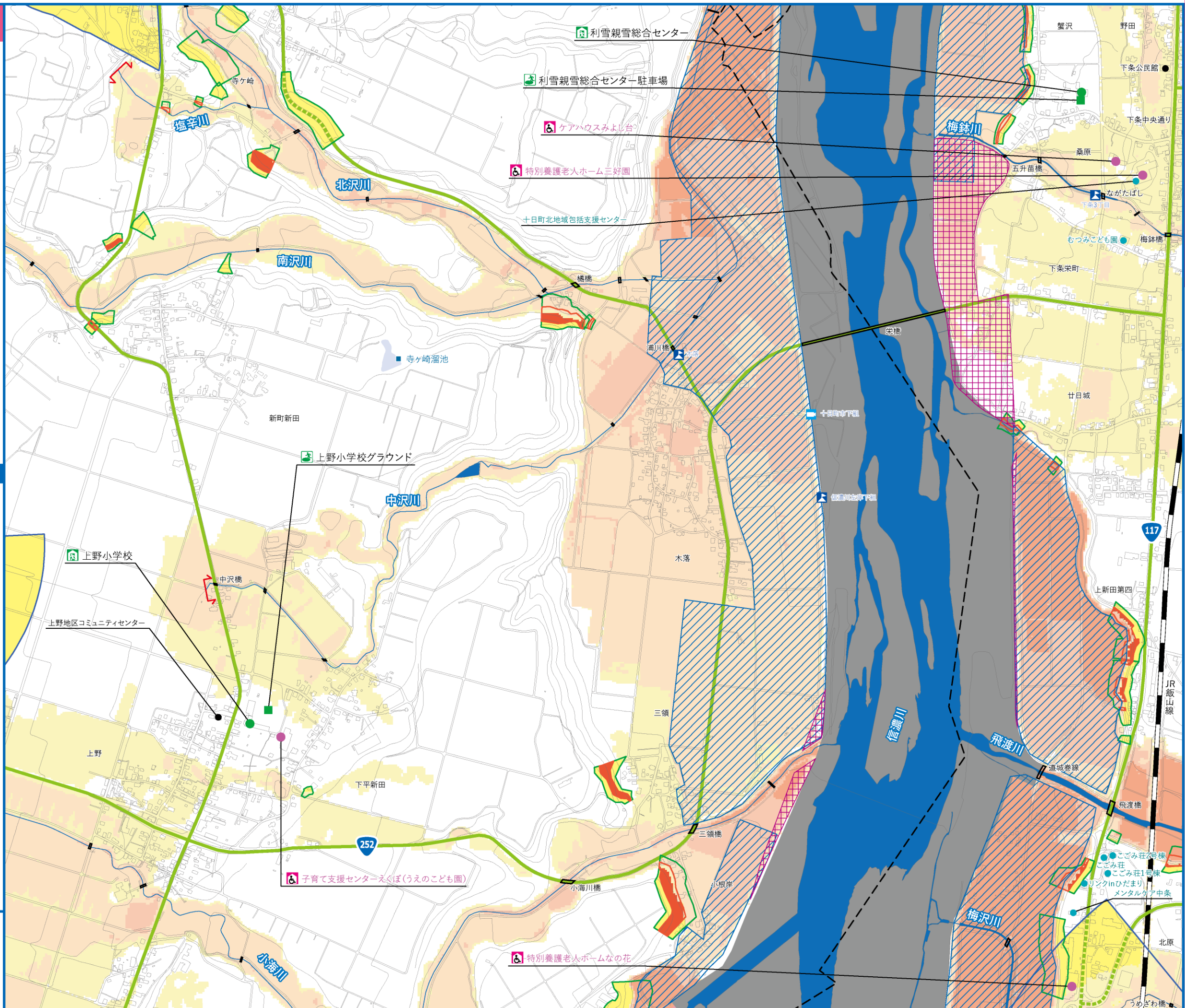
※下記凡例の①、②対象河川を掲載しています。

#### 凡例

- ①洪水浸水想定区域
    - 10~20m
    - 5~10m
    - 3~5m
  - ②家屋倒壊等氾濫想定区域
    - 氾濫流
    - 河岸侵食
  - ③土砂災害警戒区域
    - 0.5~3m
    - 0.5m未満
    - 急傾斜地の崩壊
    - 土石流
    - 地すべり
    - 特別警戒区域
- ※数値は浸水深  
 早期の立ち退き避難が必要です(P134)。

- 洪水シミュレーション起点
  - 指定避難所
  - 指定緊急避難場所
  - アンダーパス
  - 対象河川を渡る橋
  - 防災重点ため池
  - 要配慮者施設
  - 公共施設
  - その他ランドマーク
  - 水位観測所・危機管理型水位計
  - 河川ライブカメラ
  - 鉄道
  - 国道・県道
  - 市境界
  - 地域界
- ※点線は土砂災害警戒区域内を通る箇所

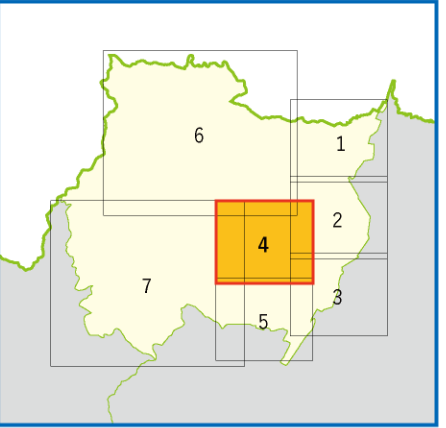
マップを拡大して  
 ご覧頂けます。



避難所一覧は、P14 ~ 18 ページに掲載しております。



# 川西地域4



## マップ内の対象河川(P5参照)

小海川、曾根川、木島川、南沢川、中沢川、信濃川

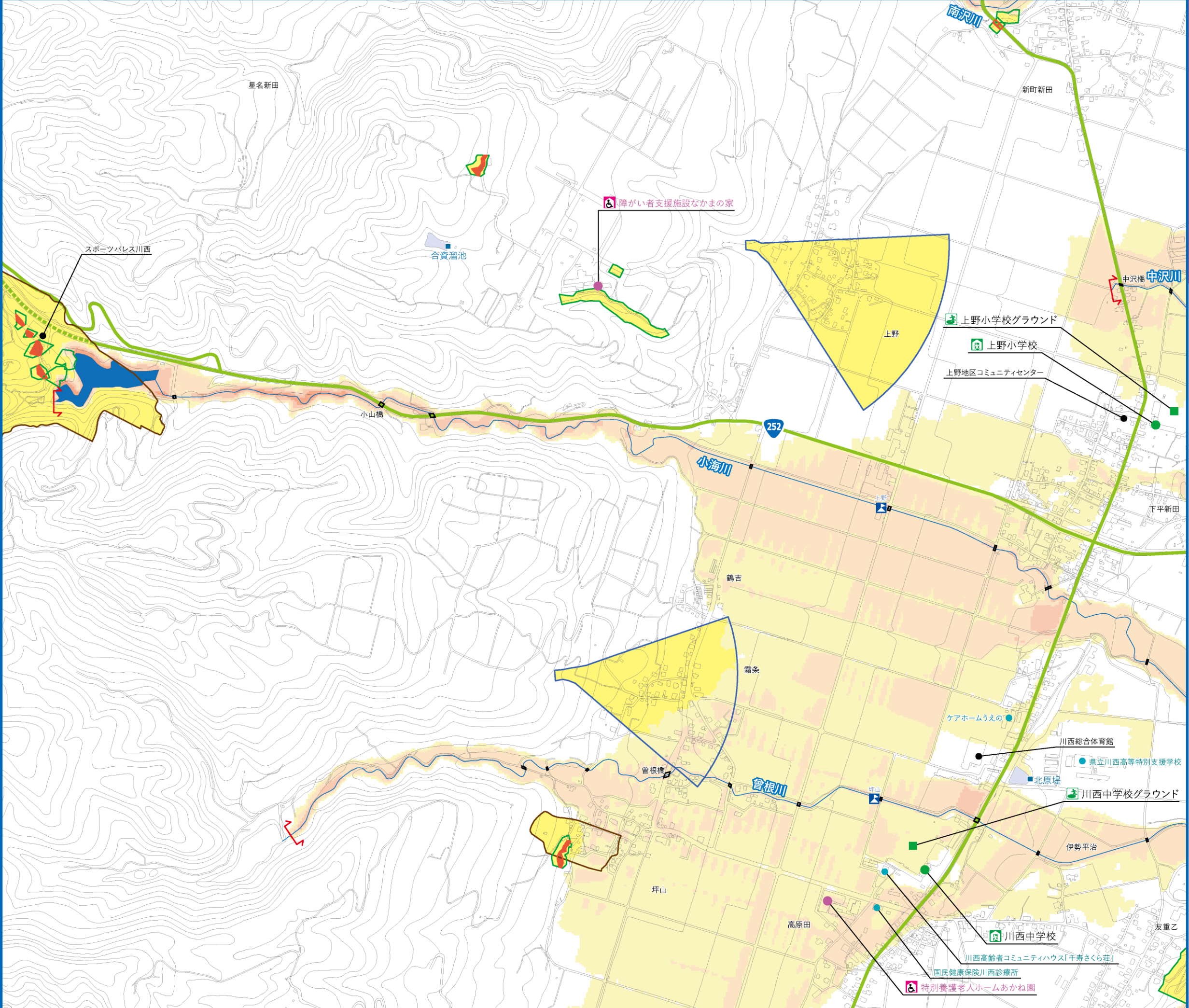
※下記凡例の①、②対象河川を掲載しています。

### 凡例

- ①洪水浸水想定区域
    - 10~20m
    - 5~10m
    - 3~5m
  - ②家屋倒壊等氾濫想定区域
    - 氾濫流
    - 河岸侵食
  - ③土砂災害警戒区域
    - 急傾斜地の崩壊
    - 土石流
    - 地すべり
    - 特別警戒区域
- ※数値は浸水深
- 早期の立ち退き避難が必要です (P134)

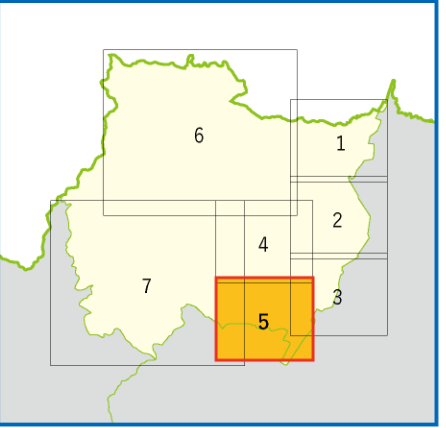
- 洪水シミュレーション起点
  - 指定避難所
  - 指定緊急避難場所
  - アンダーパス
  - 対象河川を渡る橋
  - 防災重点ため池
  - 要配慮者施設
  - 公共施設
  - その他ランドマーク
  - 水位観測所・危機管理型水位計
  - 河川ライブカメラ
  - 鉄道
  - 国道・県道
  - 市境界
  - 地域界
- ※点線は土砂災害警戒区域内を通る箇所

マップを拡大してご覧頂けます。



避難所一覧は、P14 ~ 18 ページに掲載しております。

川西地域5



マップ内の対象河川(P5参照)

曾根川、木島川、千手川、貝喰川、  
貝沢川、信濃川、田川・みだれ川・  
晒川、中沢川、川治川

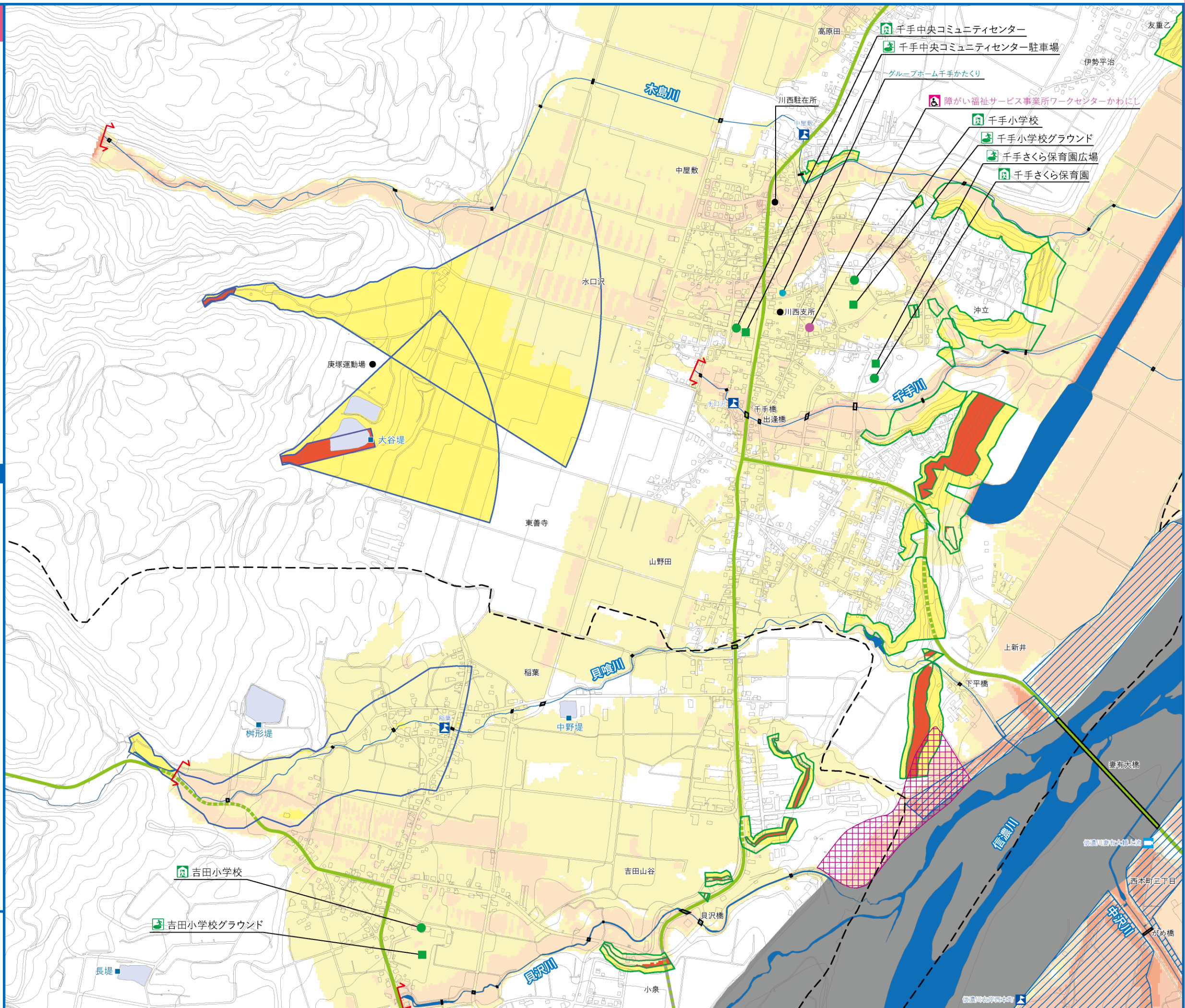
※下記凡例の①、②対象河川を  
掲載しています。

凡 例

- |                                      |                             |                               |                                  |
|--------------------------------------|-----------------------------|-------------------------------|----------------------------------|
| ①洪水浸水想定区域<br>10~20m<br>5~10m<br>3~5m | ②家屋倒壊等氾濫想定区域<br>氾濫流<br>河岸侵食 | ③土砂災害警戒区域<br>0.5~3m<br>0.5m未満 | 急傾斜地の崩壊<br>土石流<br>地すべり<br>特別警戒区域 |
|--------------------------------------|-----------------------------|-------------------------------|----------------------------------|
- ※数値は浸水深  
早期の立ち退き避難が必要で( P134 )。

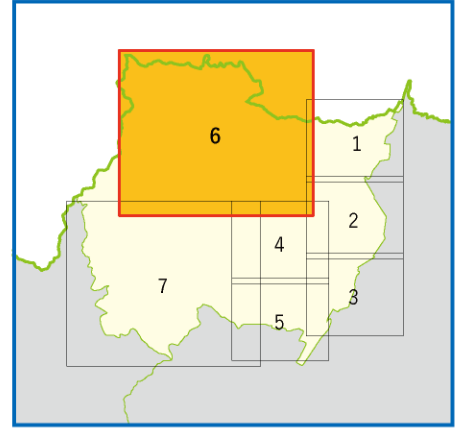
- 洪水シミュレーション起点
- 指定避難所  
指定緊急避難場所  
福祉避難所
- アンダーパス  
対象河川を渡る橋  
防災重点ため池
- 要配慮者施設  
公共施設  
その他ランドマーク  
水位観測所・  
危機管理型水位計  
河川ライブカメラ
- 鉄道  
国道・県道  
※点線は土砂災害警戒区域内  
を通る箇所  
市境界  
地域界

マップを拡大して  
ご覧頂けます。



避難所一覧は、P14 ~ 18 ページに掲載しております。

# 川西地域6



## マップ内の対象河川(P5参照)

浪海川、入山沢川、越ヶ沢川、北沢川、南沢川、取安川

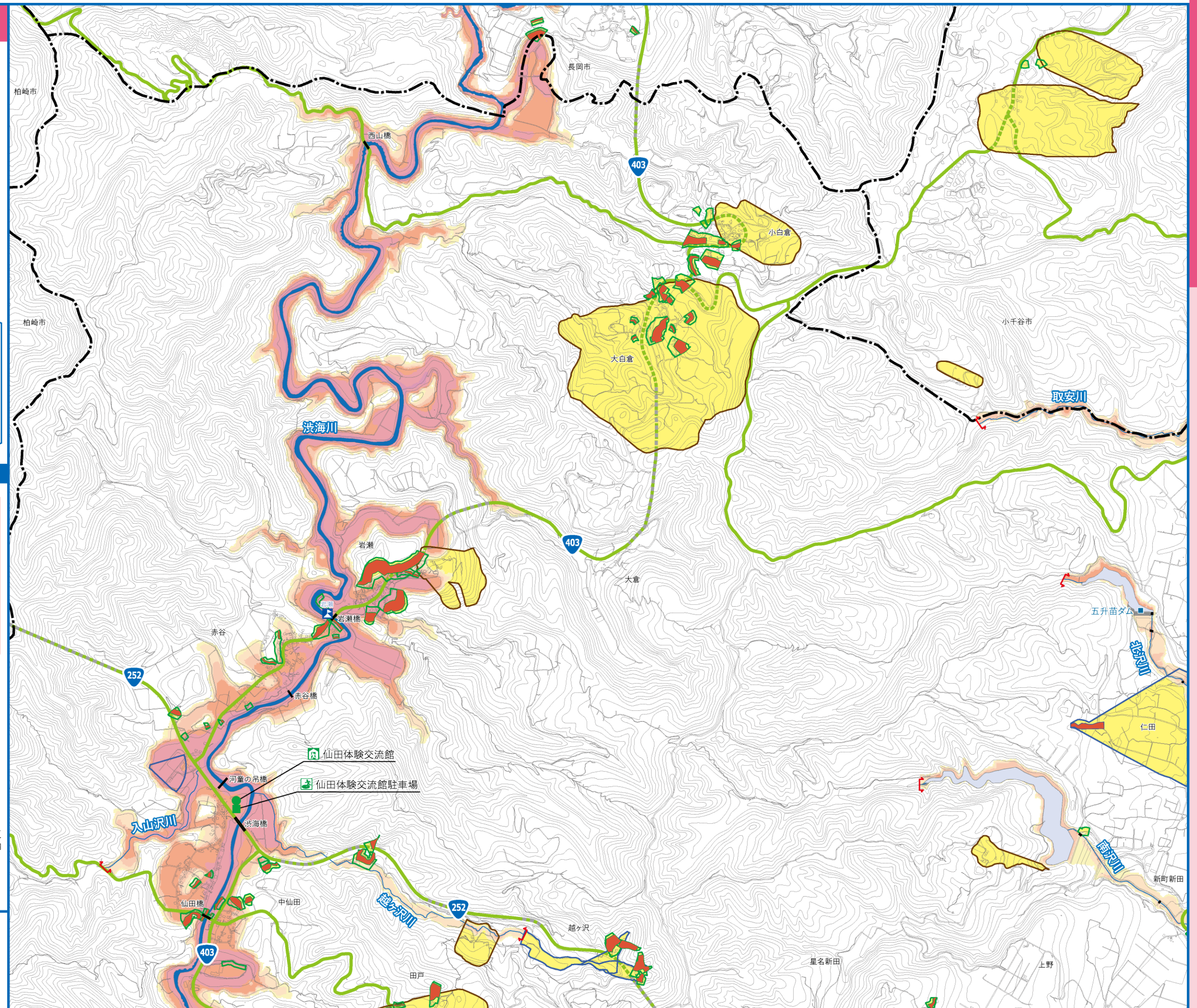
※下記凡例の①、②対象河川を掲載しています。

### 凡例

- ①洪水浸水想定区域
    - 20m以上
    - 10~20m
    - 5~10m
    - 3~5m
    - 0.5~3m
    - 0.5m未満
  - ②家屋倒壊等氾濫想定区域
    - 氾濫流
    - 河岸侵食
  - ③土砂災害警戒区域
    - 急傾斜地の崩壊
    - 土石流
    - 地すべり
    - 特別警戒区域
- ※数値は浸水深  
 早期の立ち退き避難が必要です (P134)。

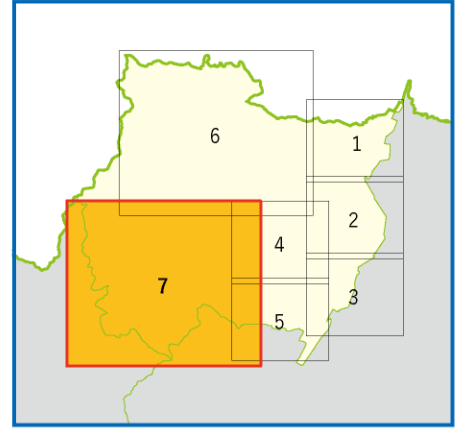
- 洪水シミュレーション起点
  - 指定避難所
  - 指定緊急避難場所
  - 福祉避難所
  - アンダーパス
  - 対象河川を渡る橋
  - 防災重点ため池
  - 要配慮者施設
  - 公共施設
  - その他ランドマーク
  - 水位観測所・危機管理型水位計
  - 河川ライブカメラ
  - 鉄道
  - 国道・県道
  - 市境界
  - 地域界
- ※点線は土砂災害警戒区域内を通る箇所

マップを拡大してご覧頂けます。



避難所一覧は、P14 ~ 18 ページに掲載しております。

# 川西地域7



## マップ内の対象河川(P5参照)

渋海川、越ヶ沢川、小海川、曾根川、木島川、貝喰川

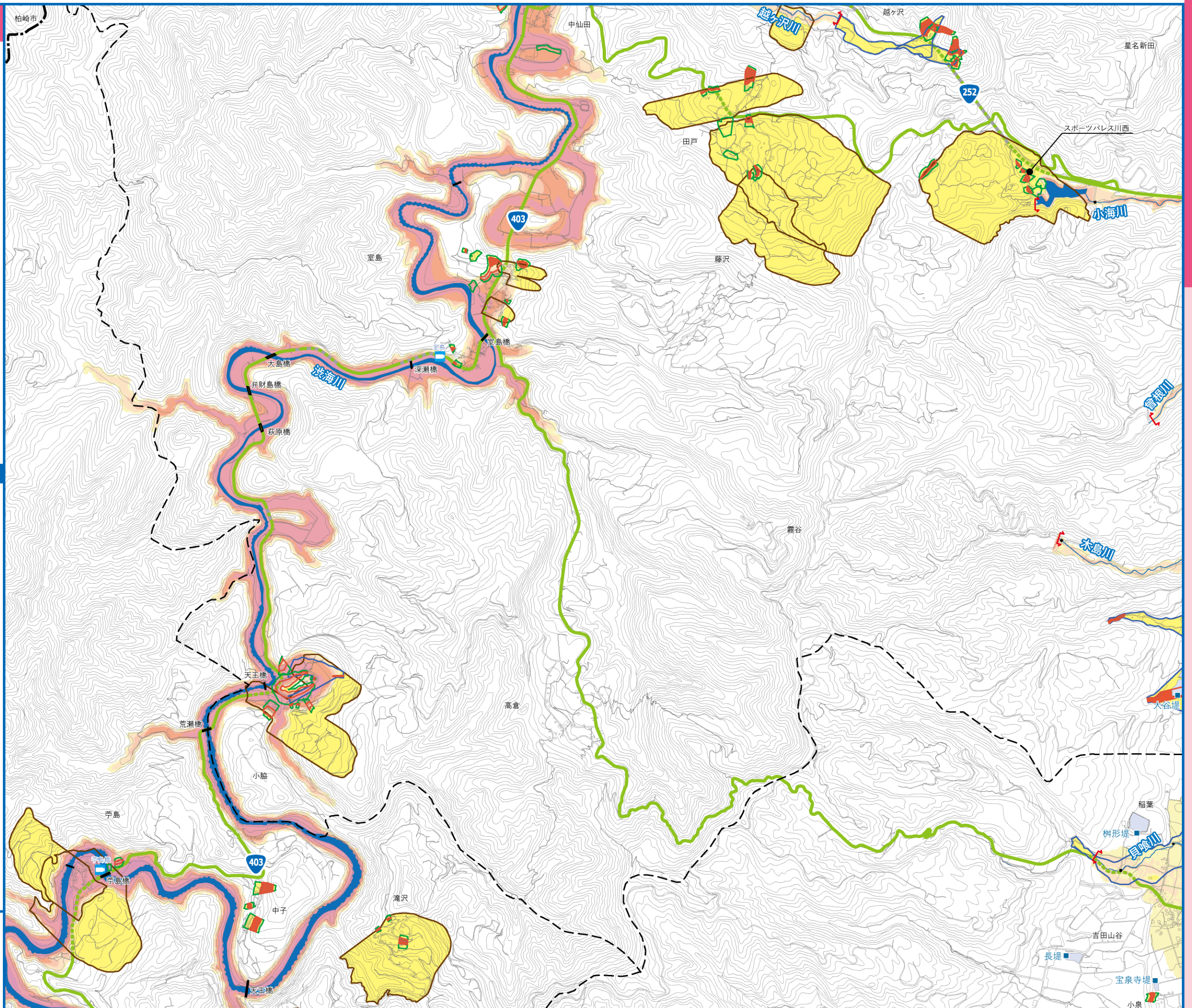
※下記凡例の①、②対象河川を掲載しています。

### 凡例

- |                        |              |
|------------------------|--------------|
| ①洪水浸水想定区域              | ②家屋倒壊等氾濫想定区域 |
| 20m以上                  | 氾濫流          |
| 10~20m                 | 河岸侵食         |
| 5~10m                  | ③土砂災害警戒区域    |
| 3~5m                   | 急傾斜地の崩壊      |
| 0.5~3m                 | 土石流          |
| 0.5m未満                 | 地すべり         |
| ※数値は浸水深                | 特別警戒区域       |
| 早期の立ち退き避難が必要です (P134)。 |              |

- 洪水シミュレーション起点
- 指定避難所
- 指定緊急避難場所
- アンダーパス
- 対象河川を渡る橋
- 防災重点ため池
- 要配慮者施設
- 公共施設
- 水位観測所・危機管理型水位計
- 河川ライブカメラ
- 鉄道
- 国道・県道
- 市境界
- 地域界

マップを拡大してご覧頂けます。



避難所一覧は、P14 ~ 18 ページに掲載しております。