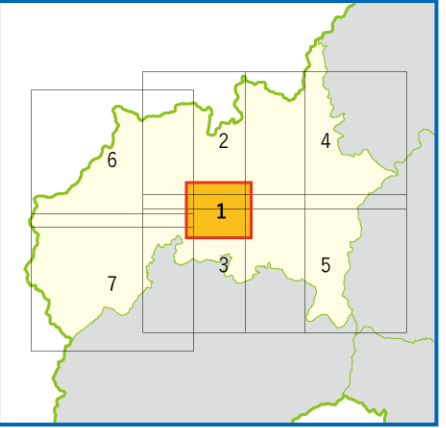


松代地域1



マップ内の対象河川(P5参照)

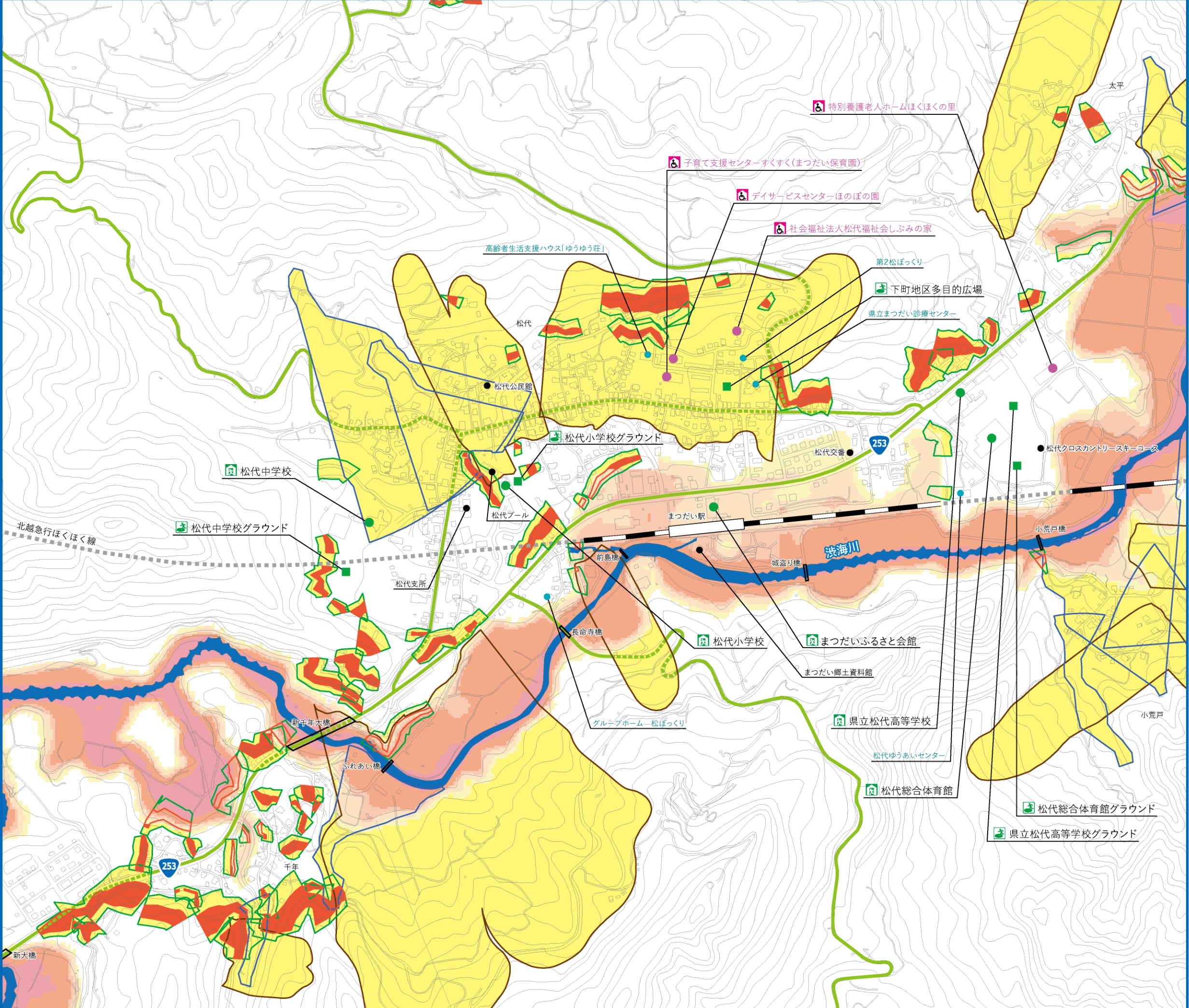
※下記凡例の①、②対象河川を掲載しています。

凡例

- ①洪水浸水想定区域
 - 10~20m
 - 5~10m
 - 3~5m
 - ②家屋倒壊等氾濫想定区域
 - 氾濫流
 - 河岸侵食
 - ③土砂災害警戒区域
 - 急傾斜地の崩壊
 - 土石流
 - 地すべり
 - 特別警戒区域
- ※数値は浸水深
- 早期の立ち退き避難が必要です(P134)

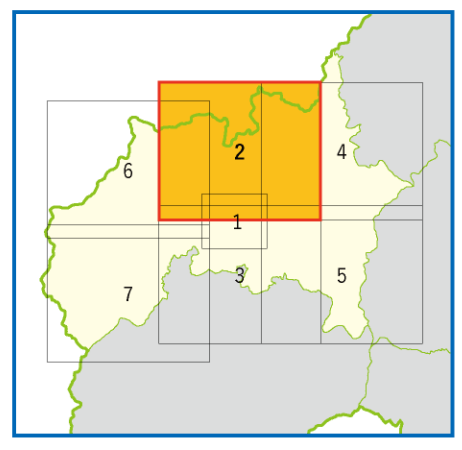
- 洪水シミュレーション起点
- 指定避難所
- 指定緊急避難場所
- アンダーパス
- 対象河川を渡る橋
- 防災重点ため池
- 要配慮者施設
- 公共施設
- 水位観測所・危機管理型水位計
- 河川ライブカメラ
- 福祉避難所
- 鉄道
- 国道・県道
- 市境界
- 地域界

マップを拡大してご覧頂けます。



避難所一覧は、P14 ~ 18 ページに掲載しております。

松代地域2



マップ内の対象河川(P5参照)

渋海川、越道川

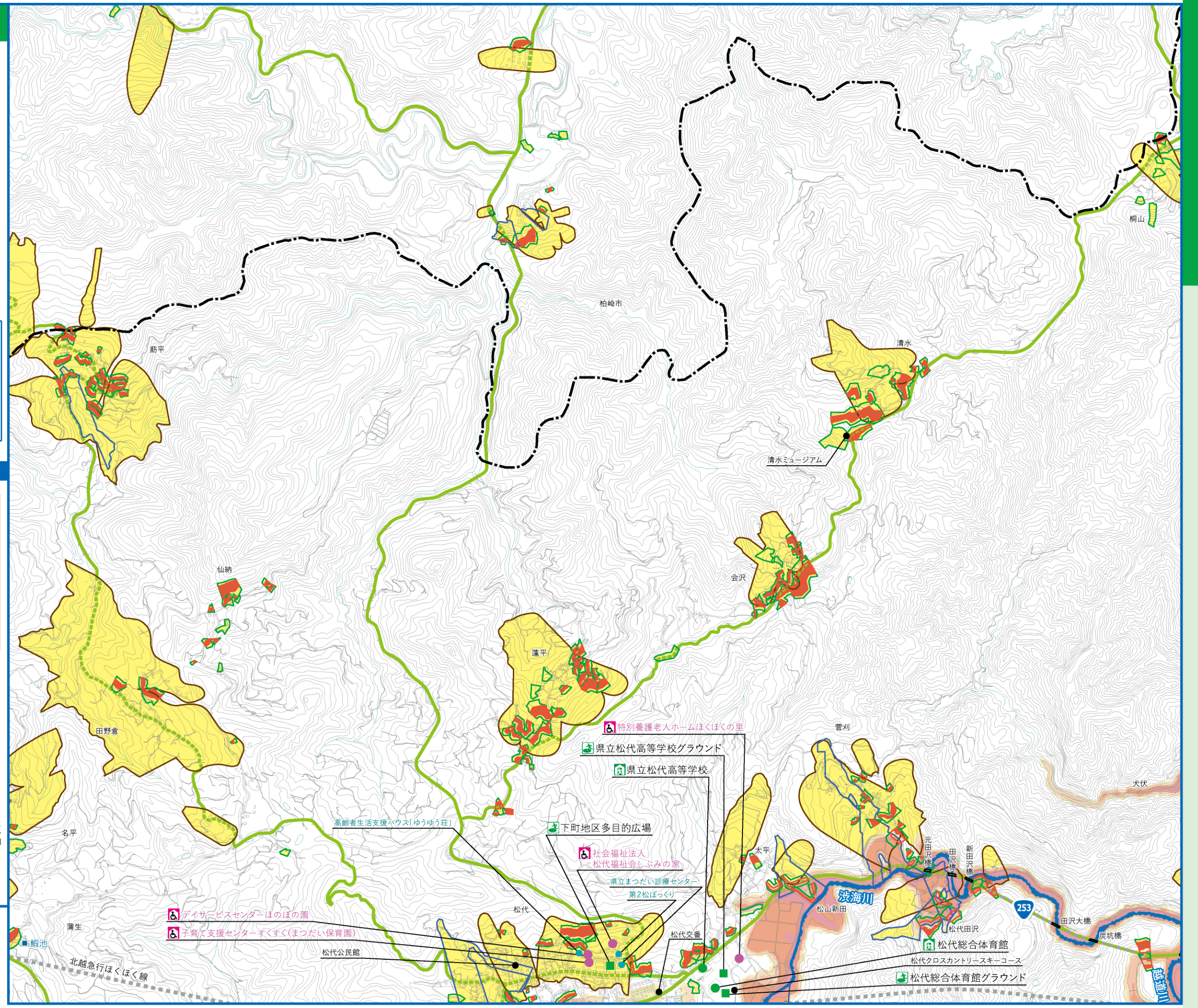
※下記凡例の①、②対象河川を掲載しています。

凡例

- ①洪水浸水想定区域
 - 10~20m
 - 5~10m
 - 3~5m
 - ②家屋倒壊等氾濫想定区域
 - 氾濫流
 - 河岸侵食
 - ③土砂災害警戒区域
 - 0.5~3m
 - 0.5m未満
 - 急傾斜地の崩壊
 - 土石流
 - 地すべり
 - 特別警戒区域
- ※数値は浸水深
早期の立ち退き避難が必要です(P134)

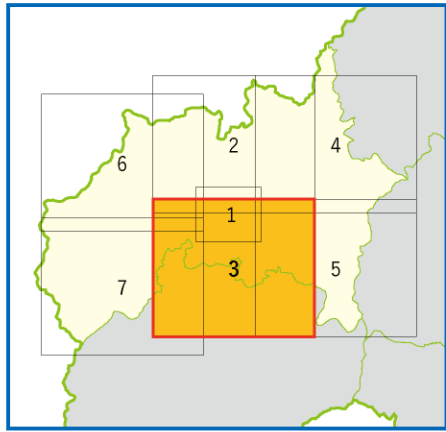
- 洪水シミュレーション起点
- 指定避難所
- 指定緊急避難場所
- アンダーパス
- 対象河川を渡る橋
- 防災重点ため池
- 要配慮者施設
- 公共施設
- その他ランドマーク
- 水位観測所・危機管理型水位計
- 河川ライブカメラ
- 福祉避難所
- 特別養護老人ホームほくほくの里
- 県立松代高等学校グラウンド
- 県立松代高等学校
- 下町地区多目的広場
- 社会福祉法人松代福祉会しづみの家
- 県立まつだい診療センター 第2松ぼっくり
- デザインセンターほのぼの園
- 子育て支援センターすくすく(まつだい保育園)
- 松代公民館
- 松代交番
- 松代総合体育館
- 松代クロスカントリースキーコース
- 松代総合体育館グラウンド
- 鉄道
- 国道・県道
- 市境界
- 地域界

マップを拡大してご覧頂けます。



避難所一覧は、P14～18ページに掲載しております。

松代地域3



マップ内の対象河川(P5参照)

浪海川、越道川、東川、松川

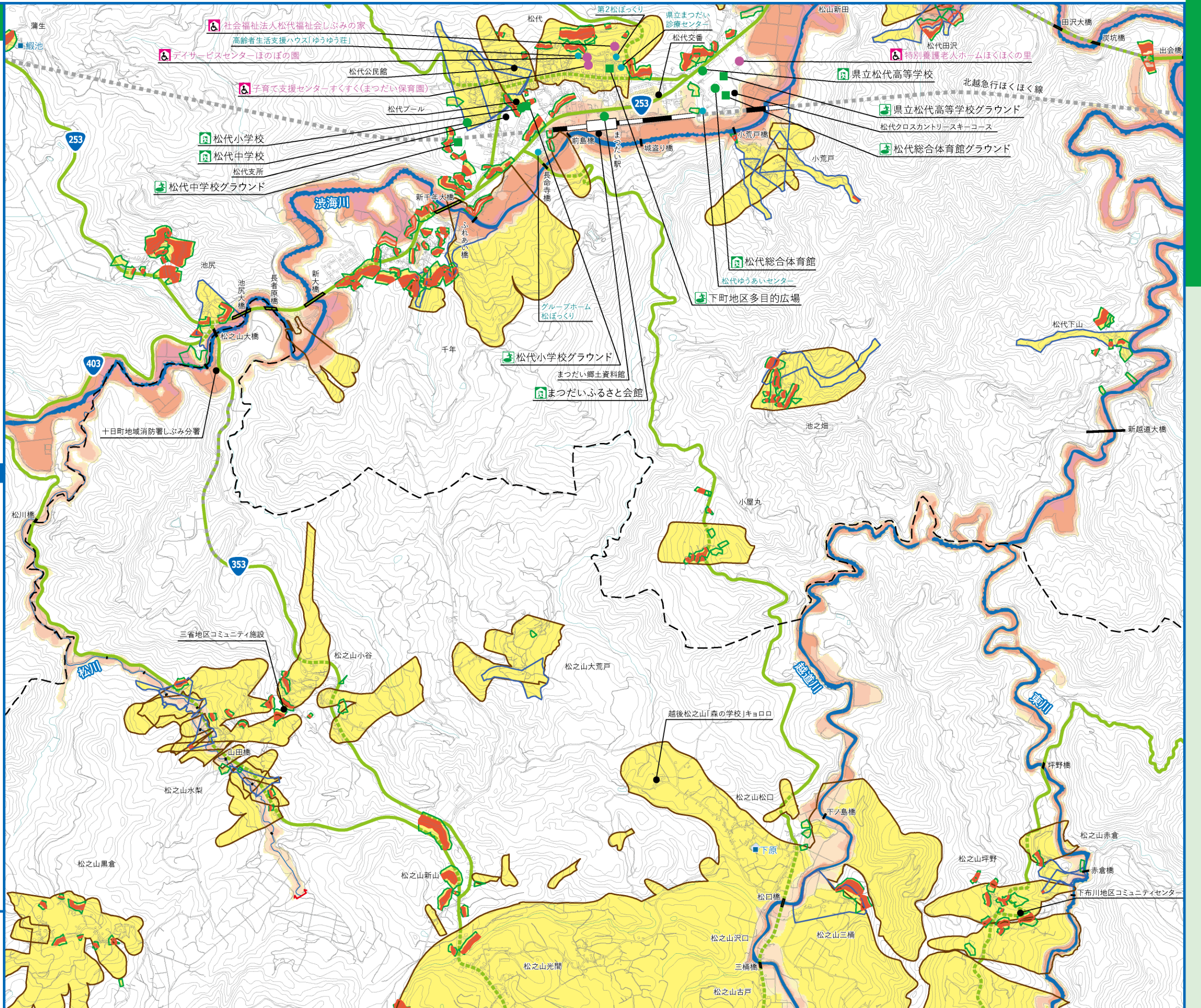
※下記凡例の①、②対象河川を掲載しています。

凡例

- ①洪水浸水想定区域
 - 10~20m
 - 5~10m
 - 3~5m
 - ②家屋倒壊等氾濫想定区域
 - 氾濫流
 - 河岸侵食
 - ③土砂災害警戒区域
 - 0.5~3m
 - 0.5m未満
 - 急傾斜地の崩壊
 - 土石流
 - 地すべり
 - 特別警戒区域
- ※数値は浸水深
早期の立ち退き避難が必要です(P134)。

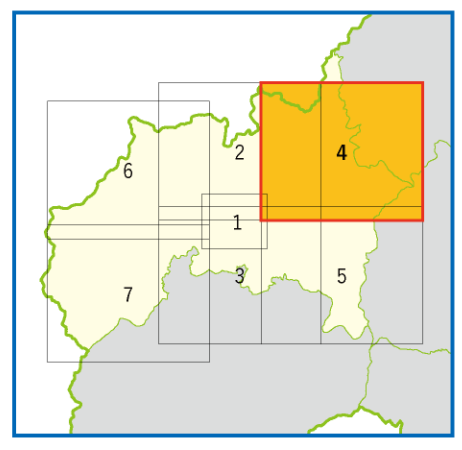
- 洪水シミュレーション起点
 - 指定避難所
 - 指定緊急避難場所
 - アンダーパス
 - 対象河川を渡る橋
 - 防災重点ため池
 - 要配慮者施設
 - 公共施設
 - その他ランドマーク
 - 水位観測所・危機管理型水位計
 - 河川ライブカメラ
 - 福祉避難所
 - 急傾斜地の崩壊
 - 土石流
 - 地すべり
 - 特別警戒区域
 - 鉄道
 - 国道・県道
 - 市境界
 - 地域界
- ※点線は土砂災害警戒区域内を通る箇所

マップを拡大してご覧頂けます。



避難所一覧は、P14 ~ 18 ページに掲載しております。

松代地域4



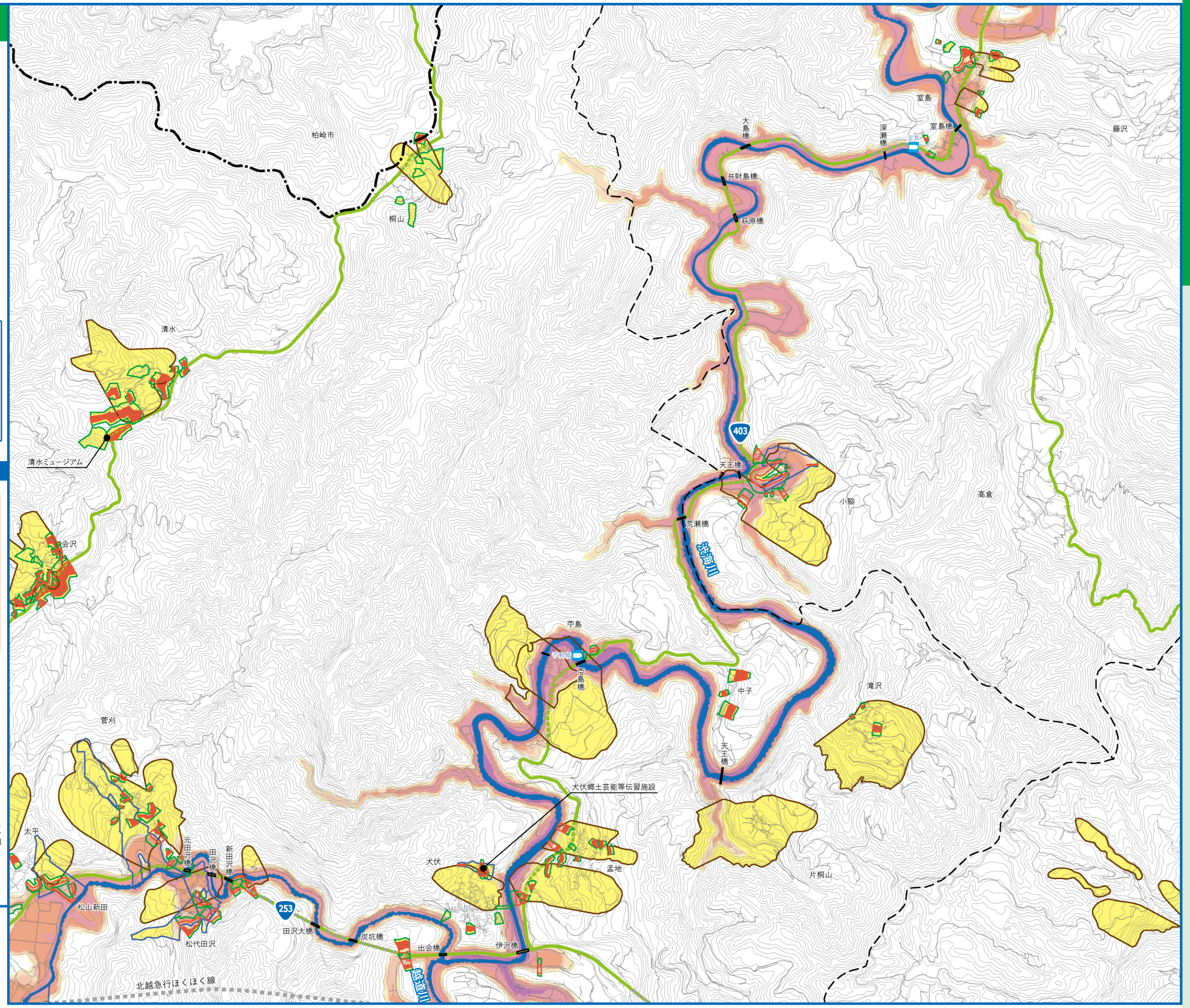
マップ内の対象河川(P5参照)

【 渋海川、越道川 】

※下記凡例の①、②対象河川を掲載しています。

凡 例

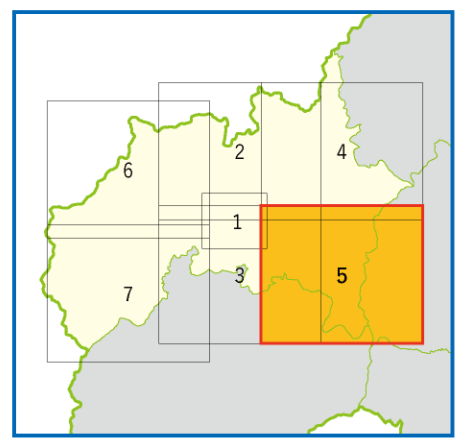
- | | |
|------------------------|--------------------|
| ①洪水浸水想定区域 | ②家屋倒壊等氾濫想定区域 |
| 20m以上 | 氾濫流 |
| 10~20m | 河岸侵食 |
| 5~10m | ③土砂災害警戒区域 |
| 3~5m | 急傾斜地の崩壊 |
| 0.5~3m | 土石流 |
| 0.5m未満 | 地すべり |
| ※数値は浸水深 | 特別警戒区域 |
| 早期の立ち退き避難が必要です (P134)。 | |
| 洪水シミュレーション起点 | |
| 指定避難所 | 福祉避難所 |
| 指定緊急避難場所 | |
| アンダーパス | |
| 対象河川を渡る橋 | |
| 防災重点ため池 | |
| 要配慮者施設 | 鉄道 |
| 公共施設 | 国道・県道 |
| その他ランドマーク | ※点線は土砂災害警戒区域内を通る箇所 |
| 水位観測所・危機管理型水位計 | 市境界 |
| 河川ライブカメラ | 地域界 |



マップを拡大して
ご覧頂けます。

避難所一覧は、P14 ~ 18 ページに掲載しております。

松代地域5



マップ内の対象河川(P5参照)

越道川、渋海川、東川、鉢沢川

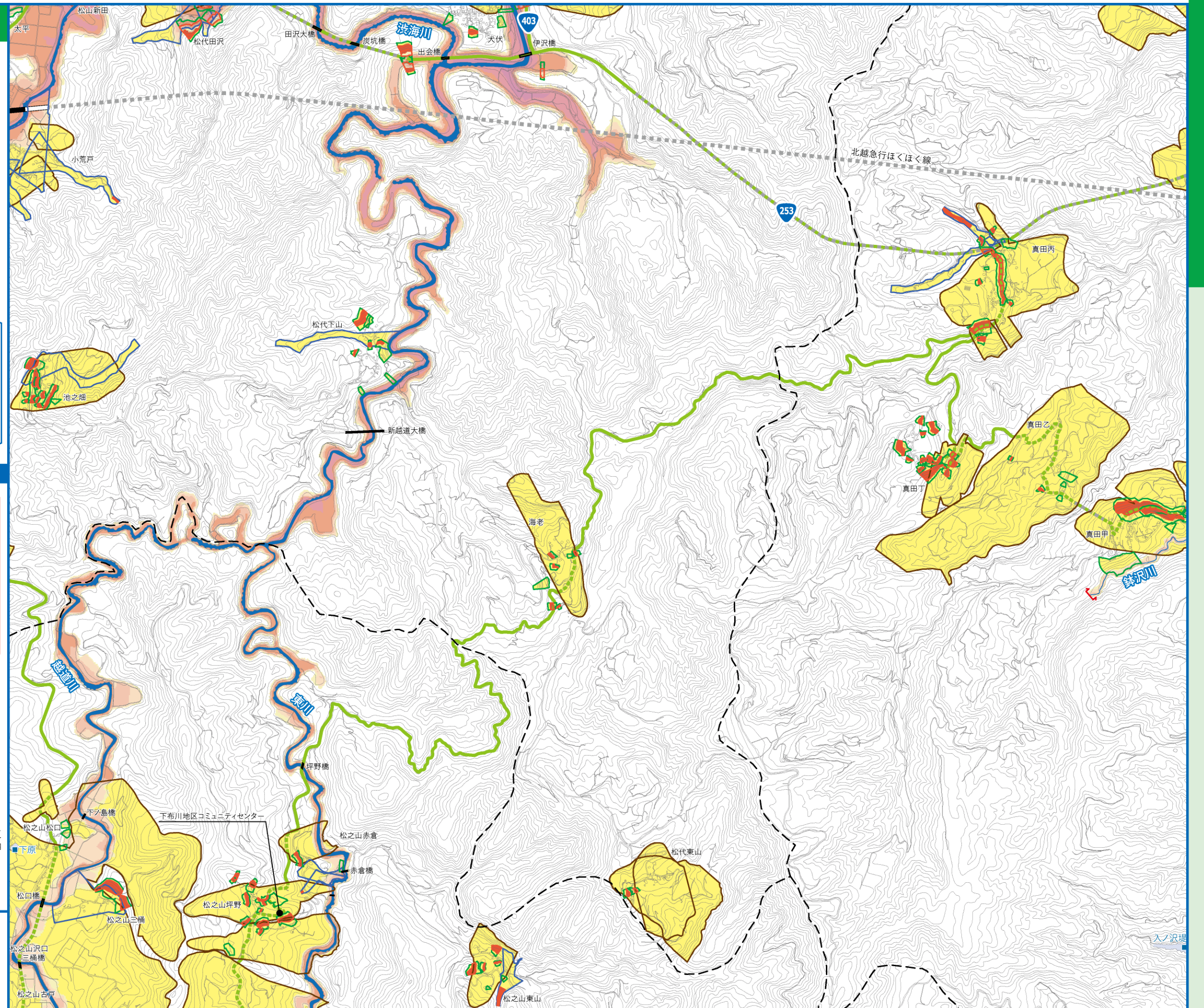
※下記凡例の①、②対象河川を掲載しています。

凡例

- ①洪水浸水想定区域
 - 20m以上
 - 10~20m
 - 5~10m
 - 3~5m
 - 0.5~3m
 - 0.5m未満
 - ②家屋倒壊等氾濫想定区域
 - 氾濫流
 - 河岸侵食
 - ③土砂災害警戒区域
 - 急傾斜地の崩壊
 - 土石流
 - 地すべり
 - 特別警戒区域
- ※数値は浸水深
 早期の立ち退き避難が必要です (P134)。

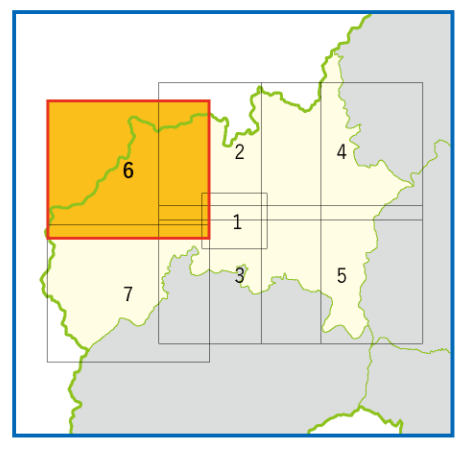
- 洪水シミュレーション起点
- 指定避難所
- 指定緊急避難場所
- 福祉避難所
- アンダーパス
- 対象河川を渡る橋
- 防災重点ため池
- 要配慮者施設
- 公共施設
- その他ランドマーク
- 水位観測所・危機管理型水位計
- 河川ライブカメラ
- 鉄道
- 国道・県道
- 市境界
- 地域界

マップを拡大して
ご覧頂けます。



避難所一覧は、P14 ~ 18 ページに掲載しております。

松代地域6



マップ内の対象河川(P5参照)

濁川、渋海川

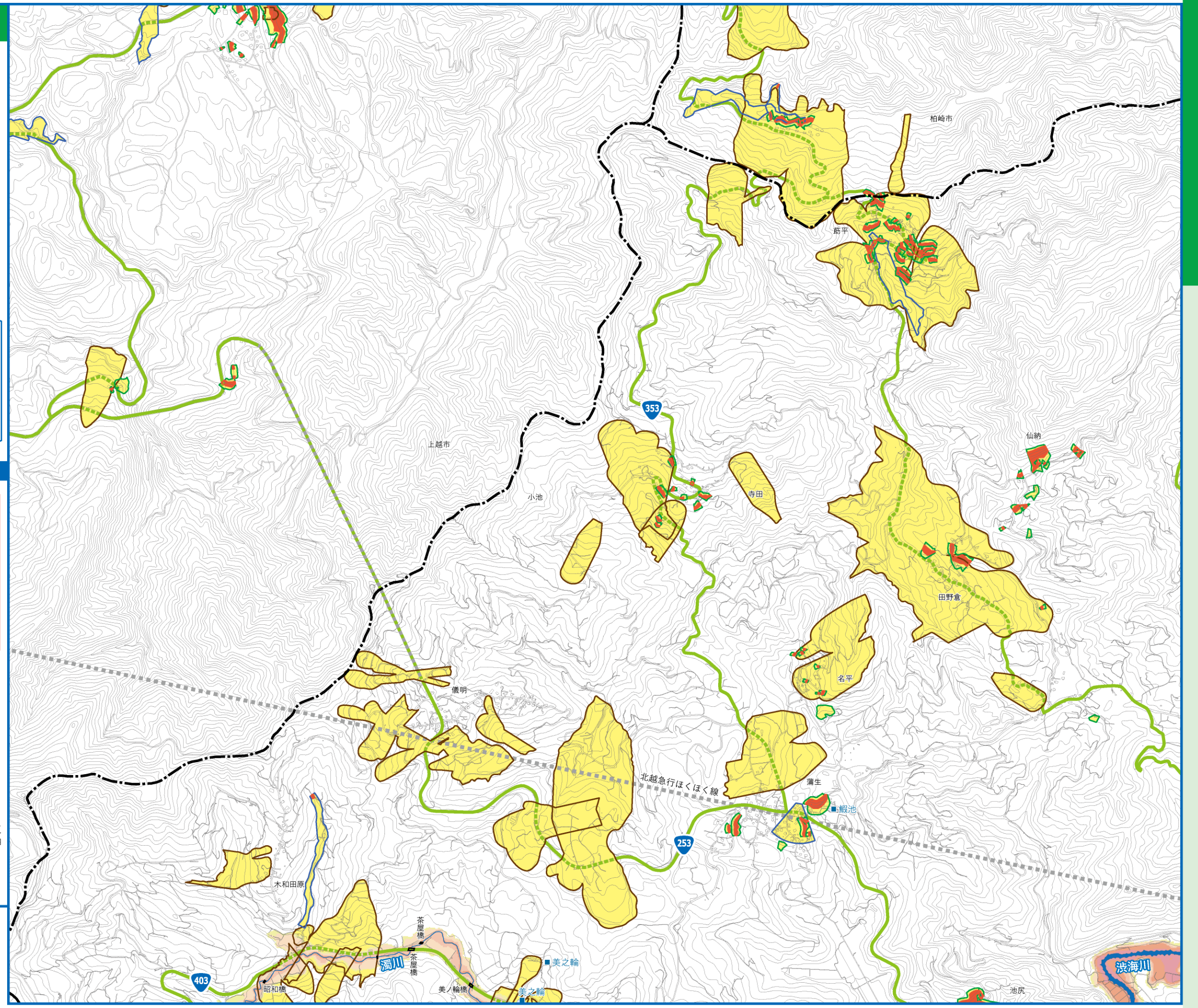
※下記凡例の①、②対象河川を掲載しています。

凡例

- ①洪水浸水想定区域
 - 10~20m
 - 5~10m
 - 3~5m
 - ②家屋倒壊等氾濫想定区域
 - 氾濫流
 - 河岸侵食
 - ③土砂災害警戒区域
 - 0.5~3m
 - 0.5m未満
 - 急傾斜地の崩壊
 - 土石流
 - 地すべり
 - 特別警戒区域
- ※数値は浸水深
- 早期の立ち退き避難が必要(P134)

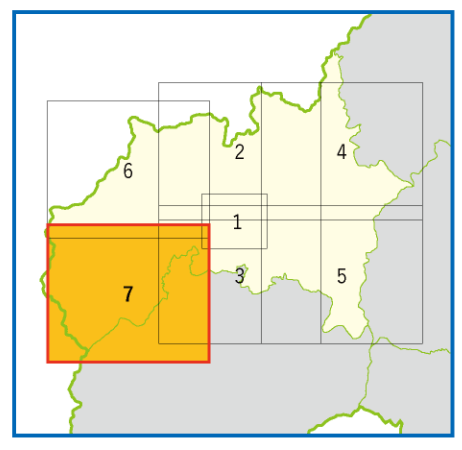
- 洪水シミュレーション起点
 - 指定避難所
 - 指定緊急避難場所
 - 福祉避難所
 - アンダーパス
 - 対象河川を渡る橋
 - 防災重点ため池
 - 要配慮者施設
 - 公共施設
 - その他ランドマーク
 - 水位観測所・危機管理型水位計
 - 河川ライブカメラ
 - 鉄道
 - 国道・県道
 - 市境界
 - 地域界
- ※点線は土砂災害警戒区域内を通る箇所

マップを拡大してご覧頂けます。



避難所一覧は、P14 ~ 18 ページに掲載しております。

松代地域7



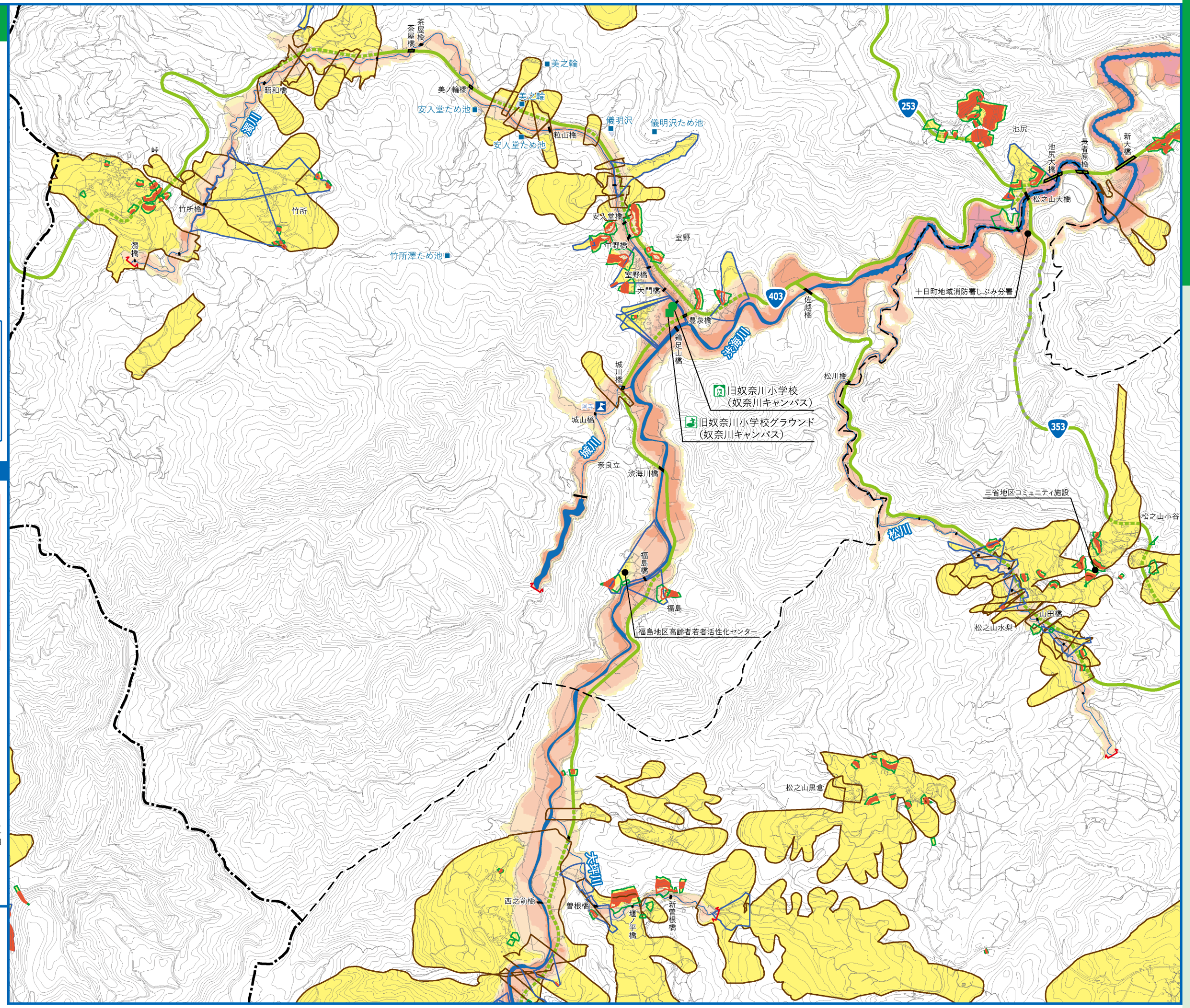
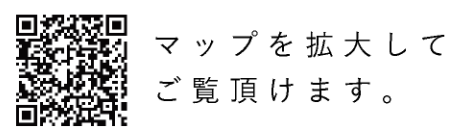
マップ内の対象河川(P5参照)

〔澁海川、濁川、城川、松川、大坪川〕

※下記凡例の①、②対象河川を掲載しています。

凡例

- ①洪水浸水想定区域
 - 10~20m
 - 5~10m
 - 3~5m
 - ②家屋倒壊等氾濫想定区域
 - 氾濫流
 - 河岸侵食
 - ③土砂災害警戒区域
 - 0.5~3m
 - 0.5m未満
 - 急傾斜地の崩壊
 - 土石流
 - 地すべり
 - 特別警戒区域
- ※数値は浸水深
- 早期の立ち退き避難が必要です(P134)
- 洪水シミュレーション起点
- 指定避難所
 - 指定緊急避難場所
 - アンダーパス
 - 対象河川を渡る橋
 - 防災重点ため池
 - 要配慮者施設
 - 公共施設
 - その他ランドマーク
 - 水位観測所・危機管理型水位計
 - 河川ライブカメラ
 - 福祉避難所
 - 福島避難所
 - 鉄道
 - 国道・県道
 - 市境界
 - 地域界
- ※点線は土砂災害警戒区域内を通る箇所



避難所一覧は、P14 ~ 18 ページに掲載しております。