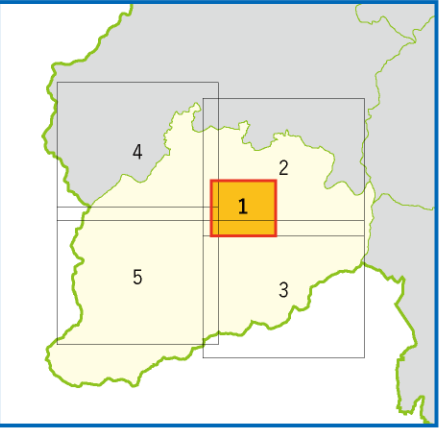


松之山地域1



マップ内の対象河川(P5参照)

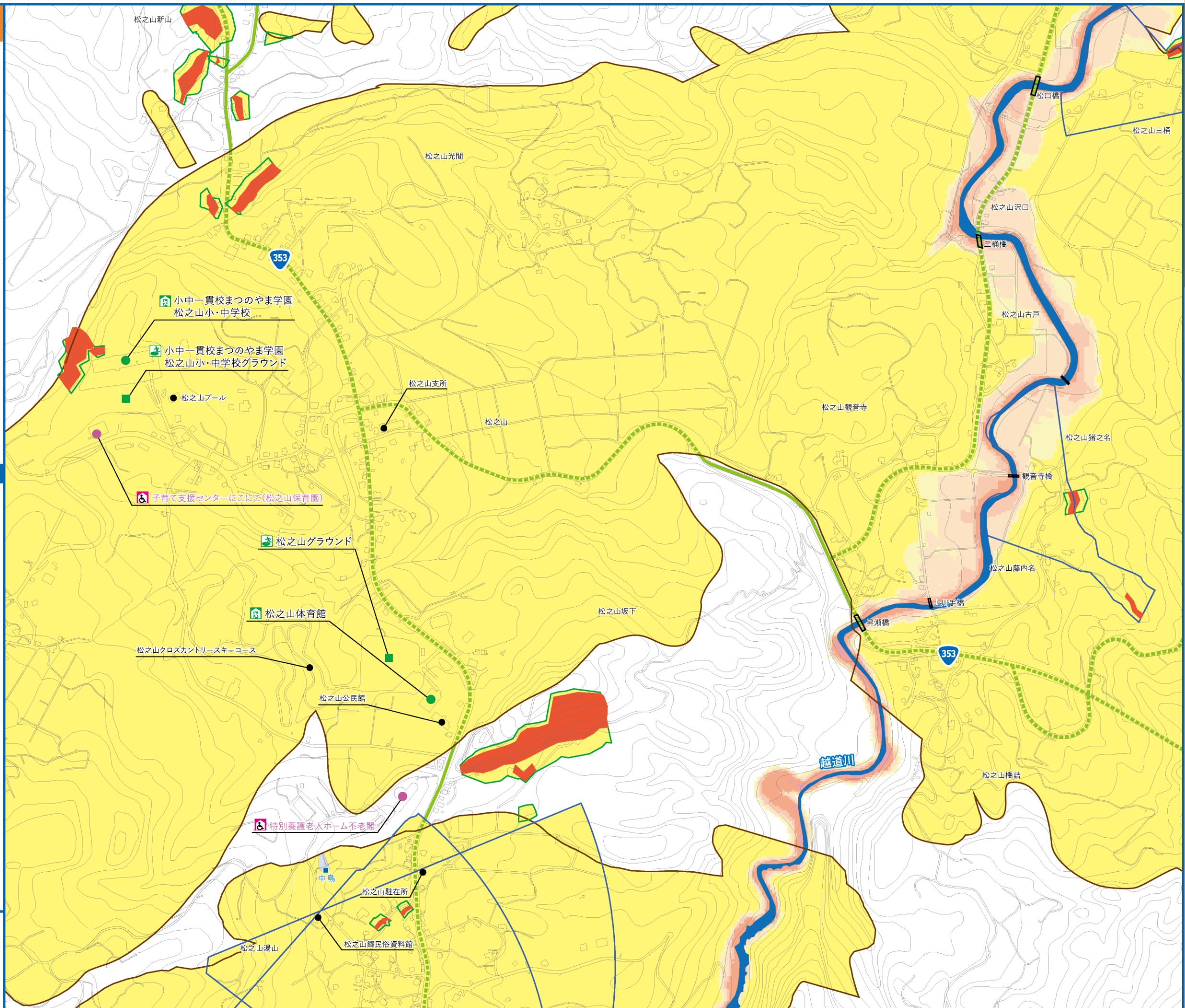
越道川
※下記凡例の①、②対象河川を掲載しています。

凡例

- ①洪水浸水想定区域
 - 10~20m
 - 5~10m
 - 3~5m
 - ②家屋倒壊等氾濫想定区域
 - 氾濫流
 - 河岸侵食
 - ③土砂災害警戒区域
 - 0.5~3m
 - 0.5m未満
 - 急傾斜地の崩壊
 - 土石流
 - 地すべり
 - 特別警戒区域
- ※数値は浸水深
早期の立ち退き避難が必要です(P134)。

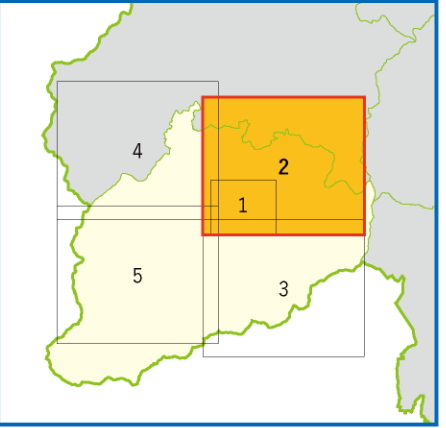
- 洪水シミュレーション起点
 - 指定避難所
 - 指定緊急避難場所
 - アンダーパス
 - 対象河川を渡る橋
 - 防災重点ため池
 - 要配慮者施設
 - 公共施設
 - その他ランドマーク
 - 水位観測所・危機管理型水位計
 - 河川ライブカメラ
 - 福祉避難所
 - 特別養護老人ホーム不老閣
 - 鉄道
 - 国道・県道
 - 市境界
 - 地域界
- ※点線は土砂災害警戒区域内を通る箇所

マップを拡大してご覧頂けます。



避難所一覧は、P14 ~ 18 ページに掲載しております。

松之山地域2



マップ内の対象河川(P5参照)

越道川、東川、渋海川

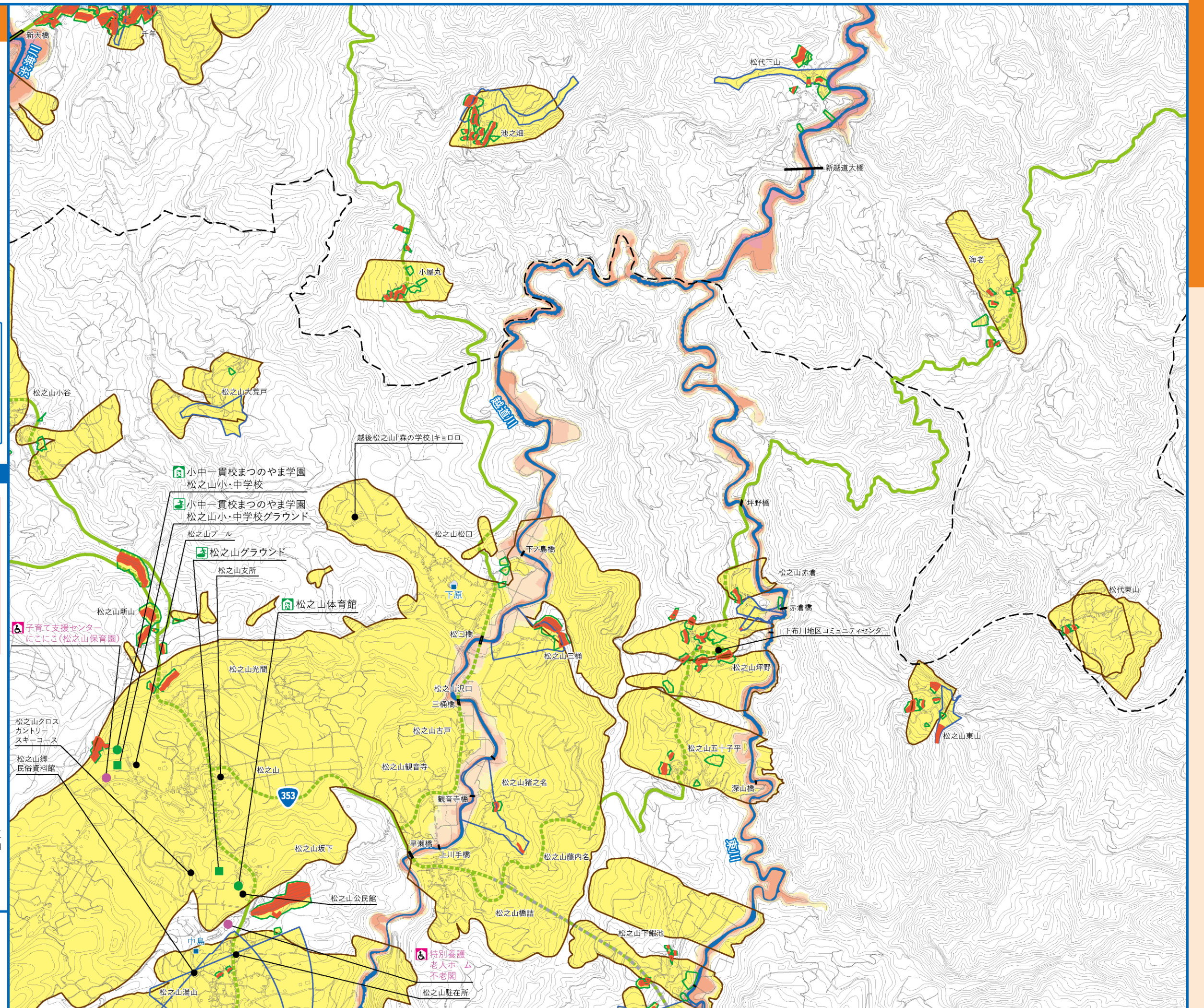
※下記凡例の①、②対象河川を掲載しています。

凡例

- ①洪水浸水想定区域
 - 10~20m
 - 5~10m
 - 3~5m
- ②家屋倒壊等氾濫想定区域
 - 氾濫流
 - 河岸侵食
- ③土砂災害警戒区域
 - 0.5~3m
 - 0.5m未満
 - ※数値は浸水深

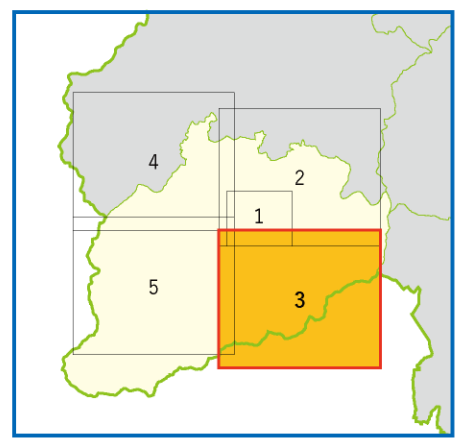
- 早期の立ち退き避難が必要です(P134)
- 洪水シミュレーション起点
- 指定避難所
- 指定緊急避難場所
- アンダーパス
- 対象河川を渡る橋
- 防災重点ため池
- 要配慮者施設
- 公共施設
- その他ランドマーク
- 水位観測所・危機管理型水位計
- 河川ライブカメラ
- 特別警戒区域
- 急傾斜地の崩壊
- 土石流
- 地すべり
- 福祉避難所
- 鉄道
- 国道・県道
- 市境界
- 地域界

マップを拡大してご覧頂けます。



避難所一覧は、P14 ~ 18 ページに掲載しております。

松之山地域3



マップ内の対象河川(P5参照)

越道川、東川、栃倉川、信濃川

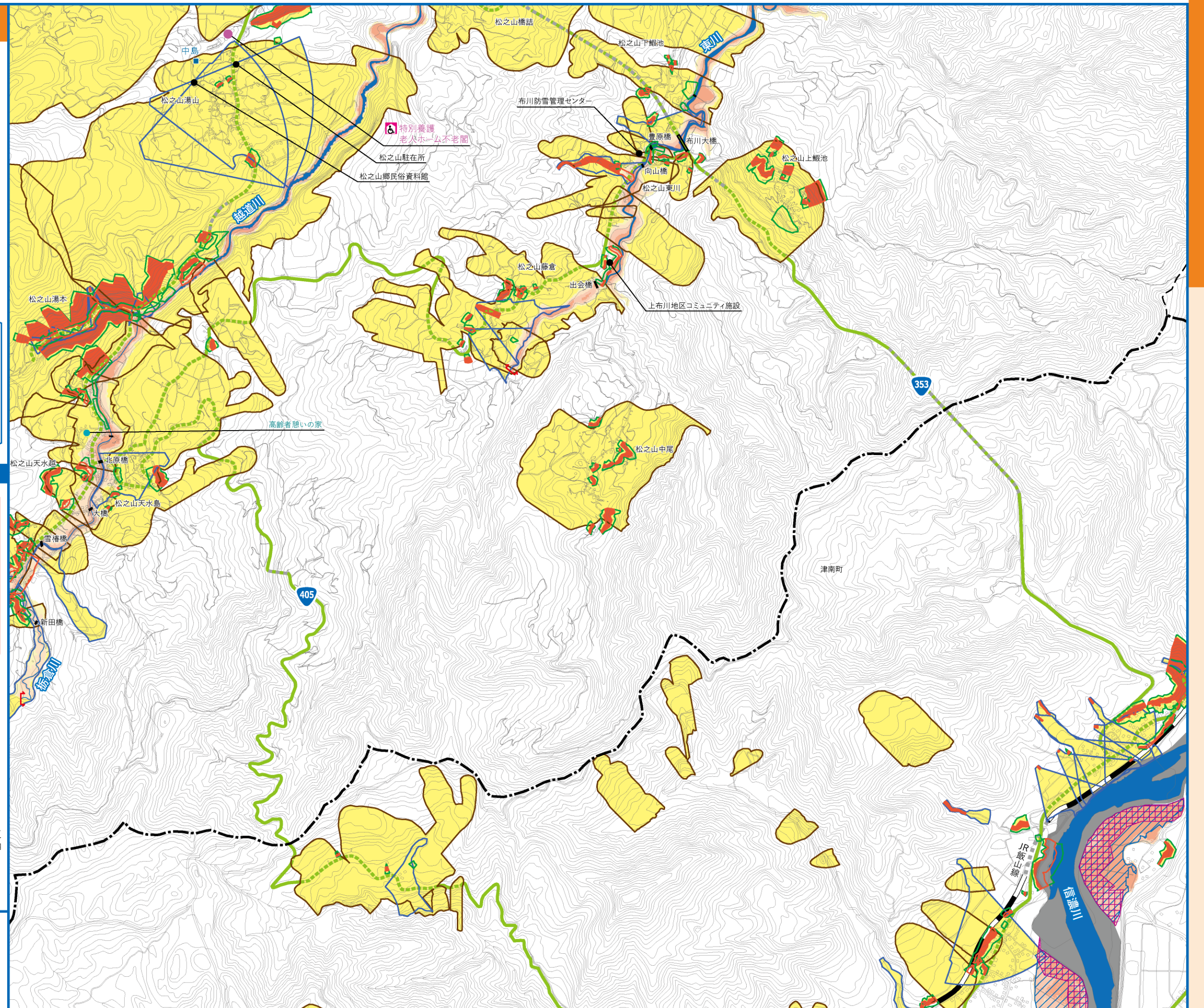
※下記凡例の①、②対象河川を掲載しています。

凡例

- ①洪水浸水想定区域
 - 10~20m
 - 5~10m
 - 3~5m
 - ②家屋倒壊等氾濫想定区域
 - 氾濫流
 - 河岸侵食
 - ③土砂災害警戒区域
 - 0.5~3m
 - 0.5m未満
 - 急傾斜地の崩壊
 - 土石流
 - 地すべり
 - 特別警戒区域
- ※数値は浸水深
 早期の立ち退き避難が必要です (P134)。

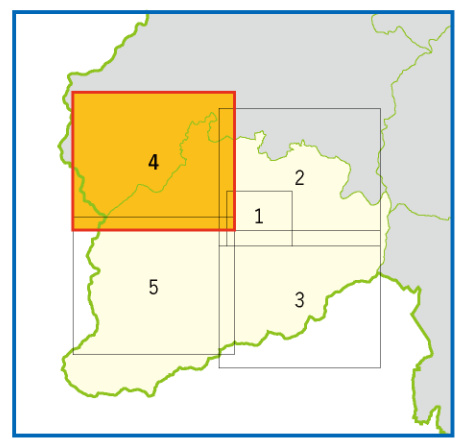
- 洪水シミュレーション起点
 - 指定避難所
 - 指定緊急避難場所
 - 福祉避難所
 - アンダーパス
 - 対象河川を渡る橋
 - 防災重点ため池
 - 要配慮者施設
 - 公共施設
 - その他ランドマーク
 - 水位観測所・危機管理型水位計
 - 河川ライブカメラ
 - 鉄道
 - 国道・県道
 - 市境界
 - 地域界
- ※点線は土砂災害警戒区域内を通る箇所

マップを拡大してご覧頂けます。



避難所一覧は、P14 ~ 18 ページに掲載しております。

松之山地域4



マップ内の対象河川(P5参照)

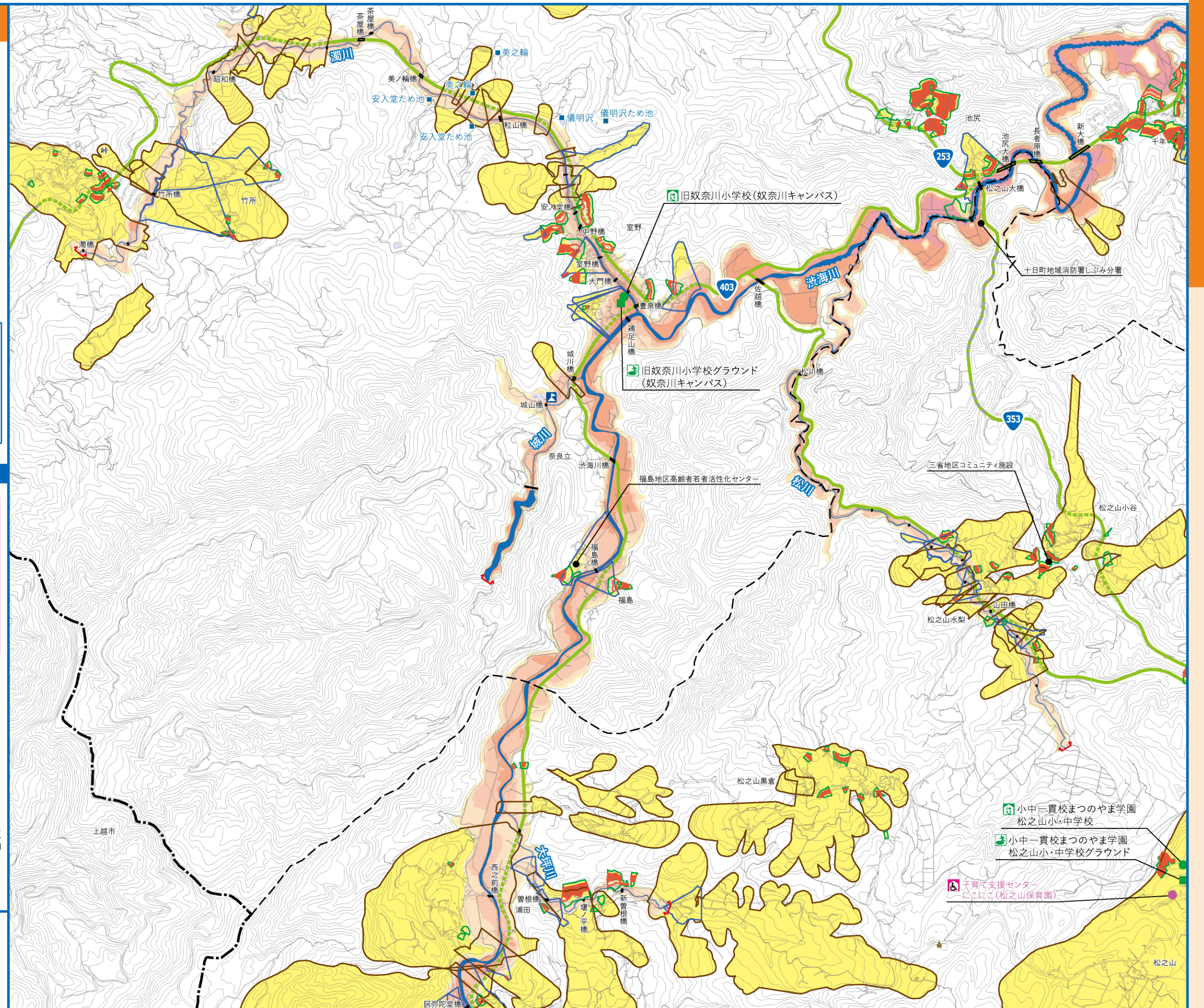
【 渋海川、濁川、松川、城川、大坪川 】

※下記凡例の①、②対象河川を掲載しています。

凡 例

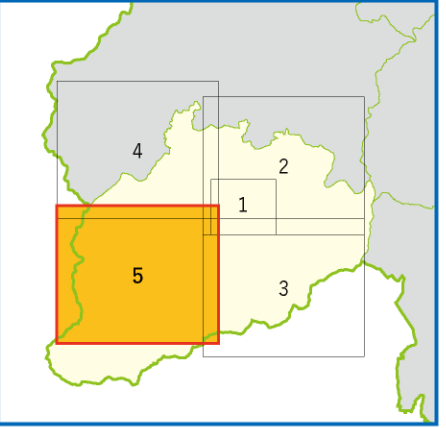
- | | |
|--|----------------------------------|
| ①洪水浸水想定区域
10~20m
5~10m
3~5m | ②家屋倒壊等氾濫想定区域
氾濫流
河岸侵食 |
| ③土砂災害警戒区域
0.5~3m
0.5m未満
※数値は浸水深 | 急傾斜地の崩壊
土石流
地すべり
特別警戒区域 |
- 早期の立ち退き避難が必要です(P134)。
- 洪水シミュレーション起点
- 指定避難所
指定緊急避難場所
福祉避難所
- アンダーパス
対象河川を渡る橋
防災重点ため池
- 要配慮者施設
公共施設
その他ランドマーク
水位観測所・危機管理型水位計
河川ライブカメラ
- 鉄道
国道・県道
※点線は土砂災害警戒区域内を通る箇所
市境界
地域界

マップを拡大してご覧頂けます。



避難所一覧は、P14 ~ 18 ページに掲載しております。

松之山地域5



マップ内の対象河川(P5参照)

渋海川、樋田川、越道川、栃倉川、大坪川

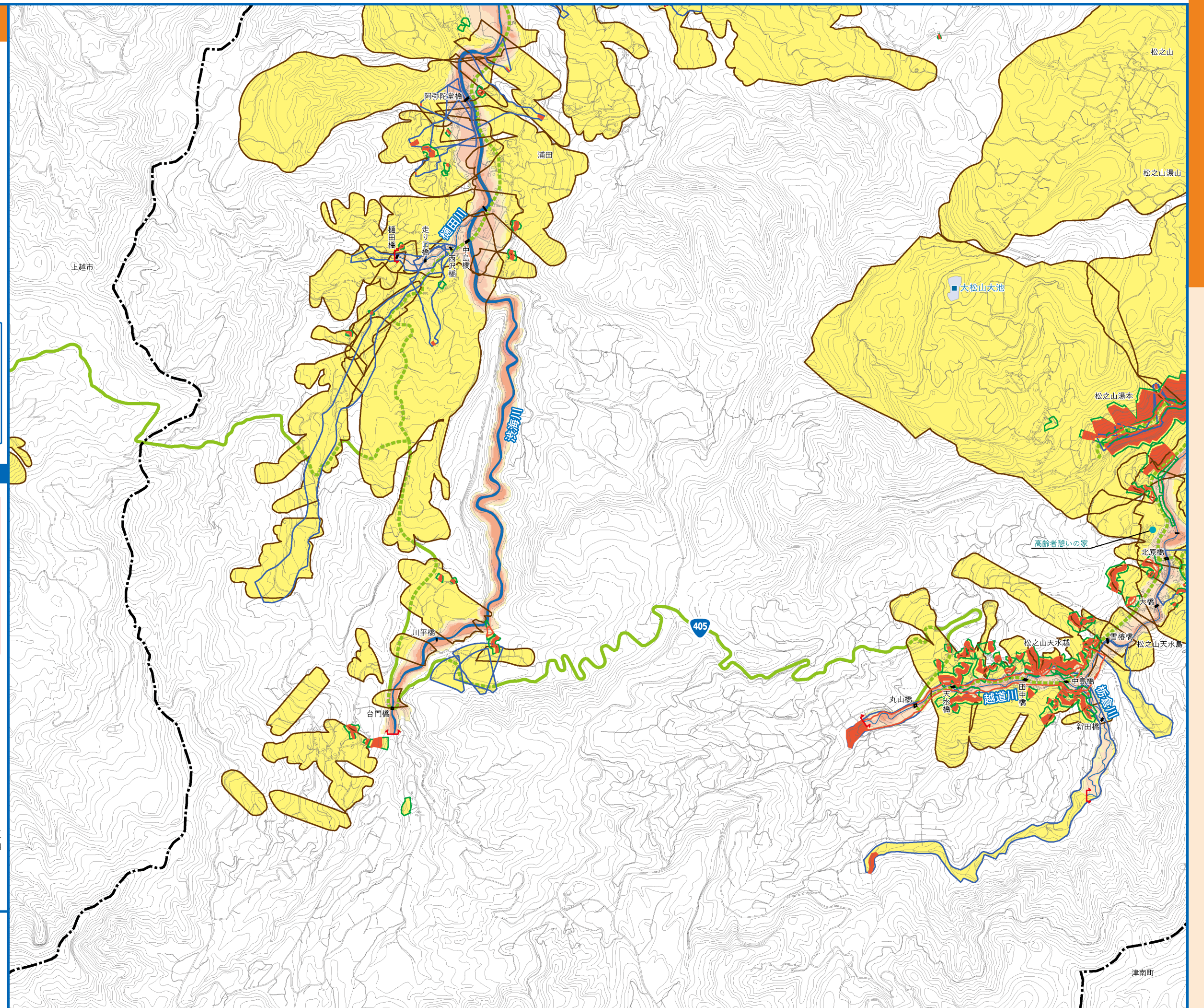
※下記凡例の①、②対象河川を掲載しています。

凡例

- ①洪水浸水想定区域
 - 10~20m
 - 5~10m
 - 3~5m
 - ②家屋倒壊等氾濫想定区域
 - 氾濫流
 - 河岸侵食
 - ③土砂災害警戒区域
 - 0.5~3m
 - 0.5m未満
 - 急傾斜地の崩壊
 - 土石流
 - 地すべり
 - 特別警戒区域
- ※数値は浸水深
- 早期の立ち退き避難が必要です(P134)。

- 洪水シミュレーション起点
 - 指定避難所
 - 指定緊急避難場所
 - 福祉避難所
 - アンダーパス
 - 対象河川を渡る橋
 - 防災重点ため池
 - 要配慮者施設
 - 公共施設
 - その他ランドマーク
 - 水位観測所・危機管理型水位計
 - 河川ライブカメラ
 - 鉄道
 - 国道・県道
 - 市境界
 - 地域界
- ※点線は土砂災害警戒区域内を通る箇所

マップを拡大してご覧頂けます。



避難所一覧は、P14～18ページに掲載しております。