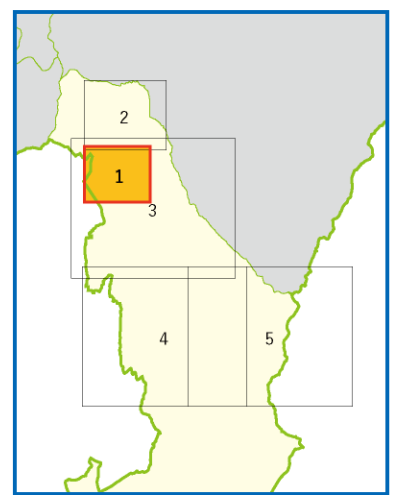


中里地域1



マップ内の対象河川 (P5参照)

信濃川、七川、大門川、宮沢川、堀之川、清津川

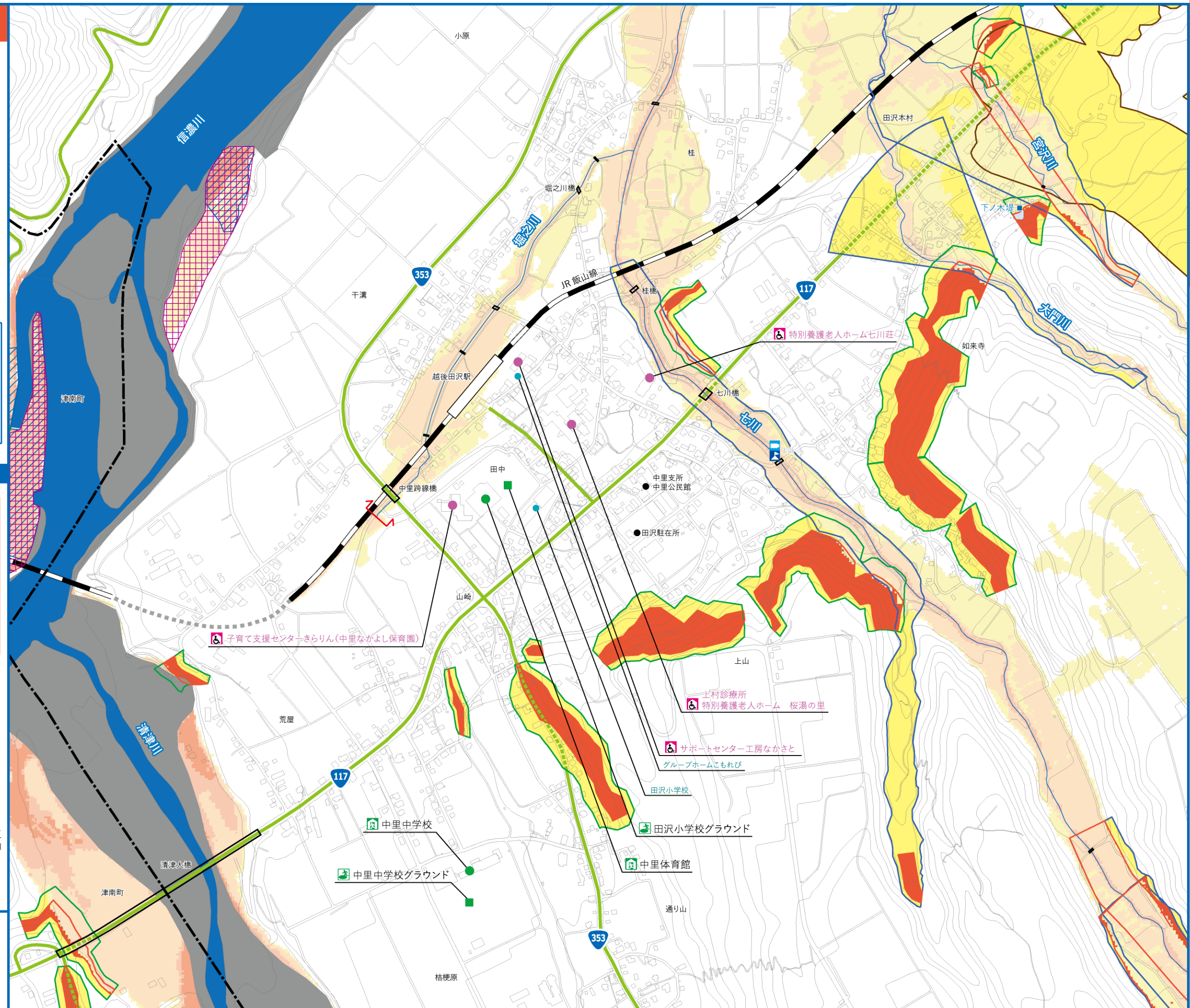
※下記凡例の①、②対象河川を掲載しています。

凡例

- ①洪水浸水想定区域
 - 10~20m
 - 5~10m
 - 3~5m
 - ②家屋倒壊等氾濫想定区域
 - 氾濫流
 - 河岸侵食
 - ③土砂災害警戒区域
 - 0.5~3m
 - 0.5m未満
 - 急傾斜地の崩壊
 - 土石流
 - 地すべり
 - 特別警戒区域
- ※数値は浸水深
- 早期の立ち退き避難が必要です (P134)

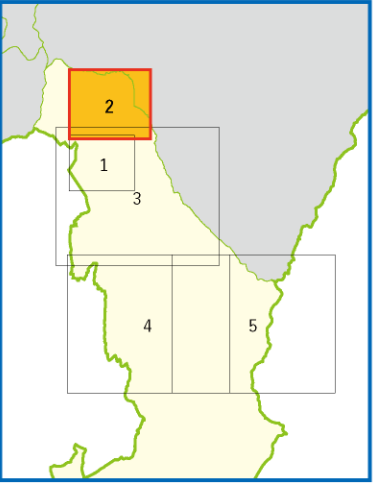
- 洪水シミュレーション起点
- 指定避難所
- 指定緊急避難場所
- アンダーパス
- 対象河川を渡る橋
- 防災重点ため池
- 要配慮者施設
- 公共施設
- その他ランドマーク
- 水位観測所・危機管理型水位計
- 河川ライブカメラ
- 福祉避難所
- 国道・県道
- 市境界
- 地域界
- 鉄道

マップを拡大してご覧頂けます。



避難所一覧は、P14 ~ 18 ページに掲載しております。

中里地域2



マップ内の対象河川(P5参照)

信濃川、深沢川、宮中貝野川、
当間川、門田川、下沢川、水沢川、
七川、大門川、宮沢川

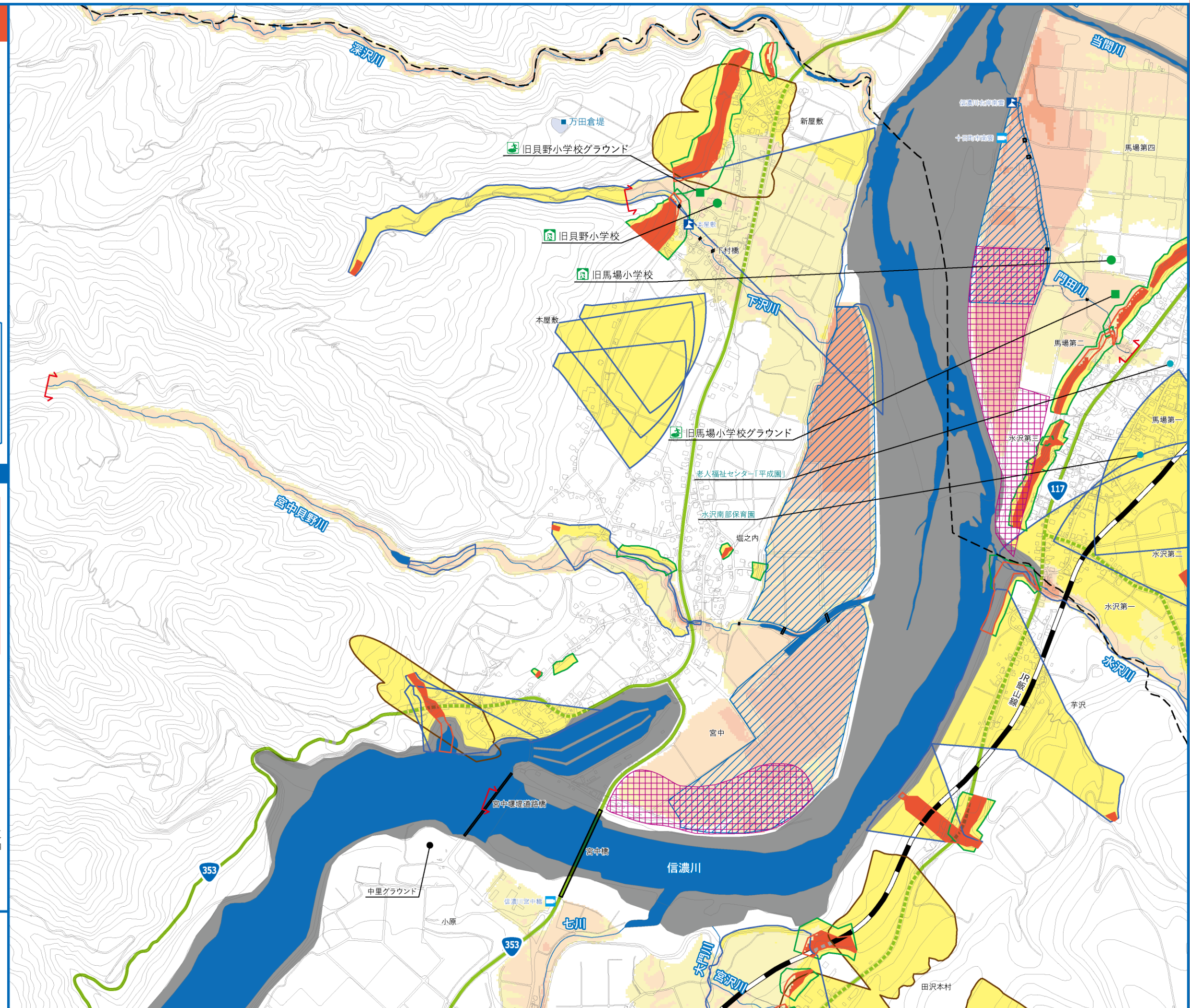
※下記凡例の①、②対象河川を
掲載しています。

凡例

- ①洪水浸水想定区域
 - 10~20m
 - 5~10m
 - 3~5m
 - ②家屋倒壊等氾濫想定区域
 - 氾濫流
 - 河岸侵食
 - ③土砂災害警戒区域
 - 0.5~3m
 - 0.5m未満
 - 急傾斜地の崩壊
 - 土石流
 - 地すべり
 - 特別警戒区域
- ※数値は浸水深
- 早期の立ち退き避難が必要
※点線は土砂災害警戒区域内
を通る箇所

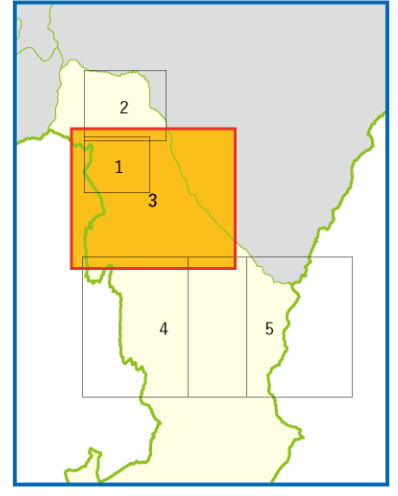
- 洪水シミュレーション起点
- 指定避難所
- 指定緊急避難場所
- アンダーパス
- 対象河川を渡る橋
- 防災重点ため池
- 要配慮者施設
- 公共施設
- その他ランドマーク
- 水位観測所・
危機管理型水位計
- 河川ライブカメラ
- 福祉避難所
- 鉄道
- 国道・県道
- 市境界
- 地域界

マップを拡大して
ご覧頂けます。



避難所一覧は、P14 ~ 18 ページに掲載しております。

中里地域3



マップ内の対象河川(P5参照)

信濃川、七川、清津川、大門川、宮沢川、堀之川、水沢川、当間川、市の沢川、前沢川、稲荷川、釜川

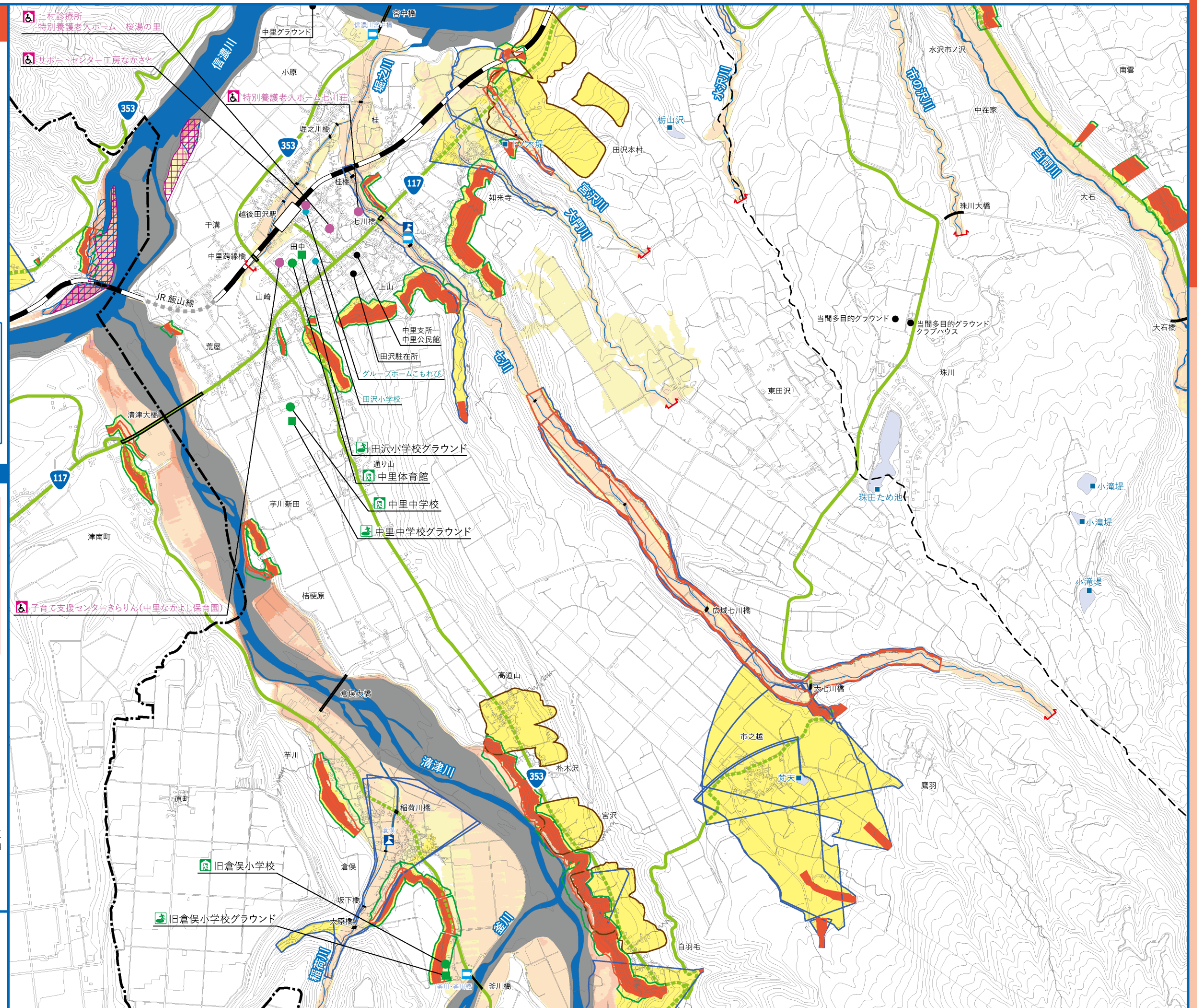
※下記凡例の①、②対象河川を掲載しています。

凡例

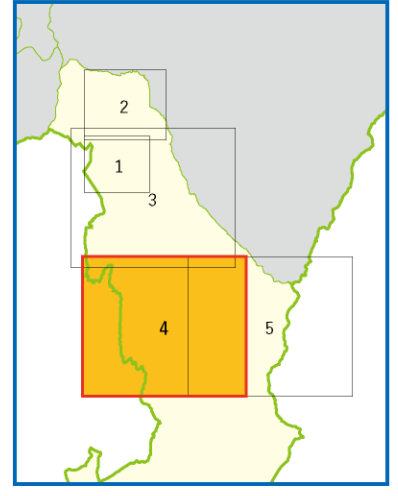
- ①洪水浸水想定区域
 - 10~20m
 - 5~10m
 - 3~5m
 - ②家屋倒壊等氾濫想定区域
 - 氾濫流
 - 河岸侵食
 - ③土砂災害警戒区域
 - 0.5~3m
 - 0.5m未満
 - 急傾斜地の崩壊
 - 土石流
 - 地すべり
 - 特別警戒区域
- ※数値は浸水深
- 早期の立ち退き避難が必要です (P134)

- 洪水シミュレーション起点
 - 指定避難所
 - 指定緊急避難場所
 - アンダーパス
 - 対象河川を渡る橋
 - 防災重点ため池
 - 要配慮者施設
 - 公共施設
 - その他ランドマーク
 - 水位観測所・危機管理型水位計
 - 河川ライブカメラ
 - 福祉避難所
 - 鉄道
 - 国道・県道
 - 市境界
 - 地域界
- ※点線は土砂災害警戒区域内を通る箇所

マップを拡大してご覧頂けます。



中里地域4



マップ内の対象河川(P5参照)

清津川、釜川、稲荷川、小沢谷川、西方川、呑井沢川、大松沢川

※下記凡例の①、②対象河川を掲載しています。

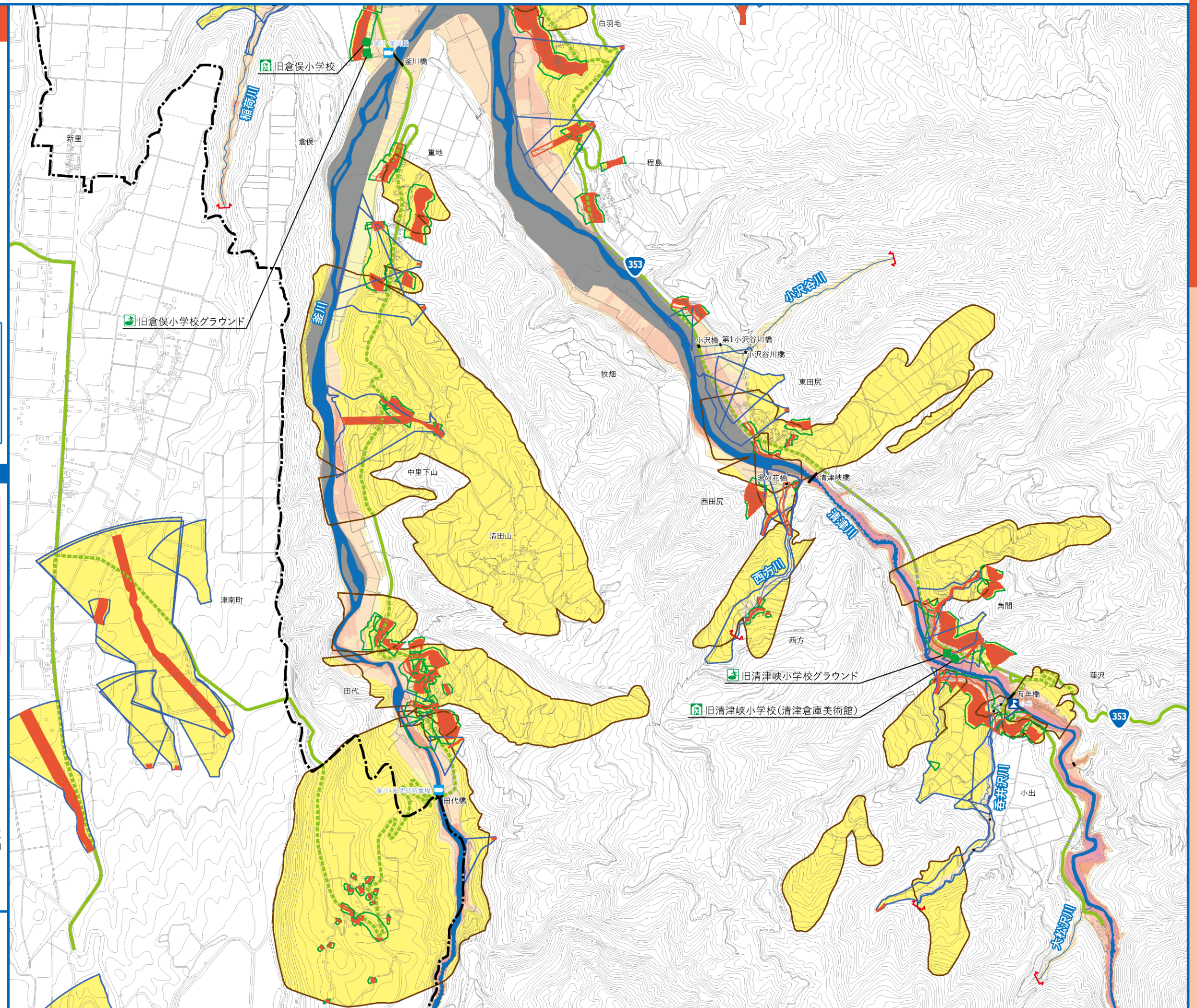
凡例

- ①洪水浸水想定区域
 - 20m以上
 - 10~20m
 - 5~10m
 - 3~5m
 - 0.5~3m
 - 0.5m未満
 - ②家屋倒壊等氾濫想定区域
 - 氾濫流
 - 河岸侵食
 - ③土砂災害警戒区域
 - 急傾斜地の崩壊
 - 土石流
 - 地すべり
 - 特別警戒区域
- ※数値は浸水深
早期の立ち退き避難が必要です(P134)。

- 洪水シミュレーション起点
 - 指定避難所
 - 指定緊急避難場所
 - アンダーパス
 - 対象河川を渡る橋
 - 防災重点ため池
 - 要配慮者施設
 - 公共施設
 - その他ランドマーク
 - 水位観測所・危機管理型水位計
 - 河川ライブカメラ
 - 鉄道
 - 国道・県道
 - 市境界
 - 地域界
- ※点線は土砂災害警戒区域内を通る箇所

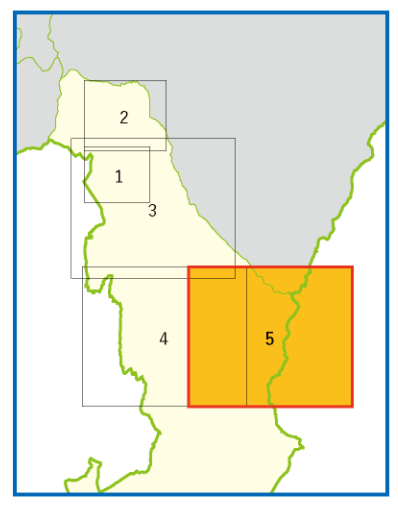


マップを拡大してご覧頂けます。



避難所一覧は、P14～18ページに掲載しております。

中里地域5



マップ内の対象河川(P5参照)

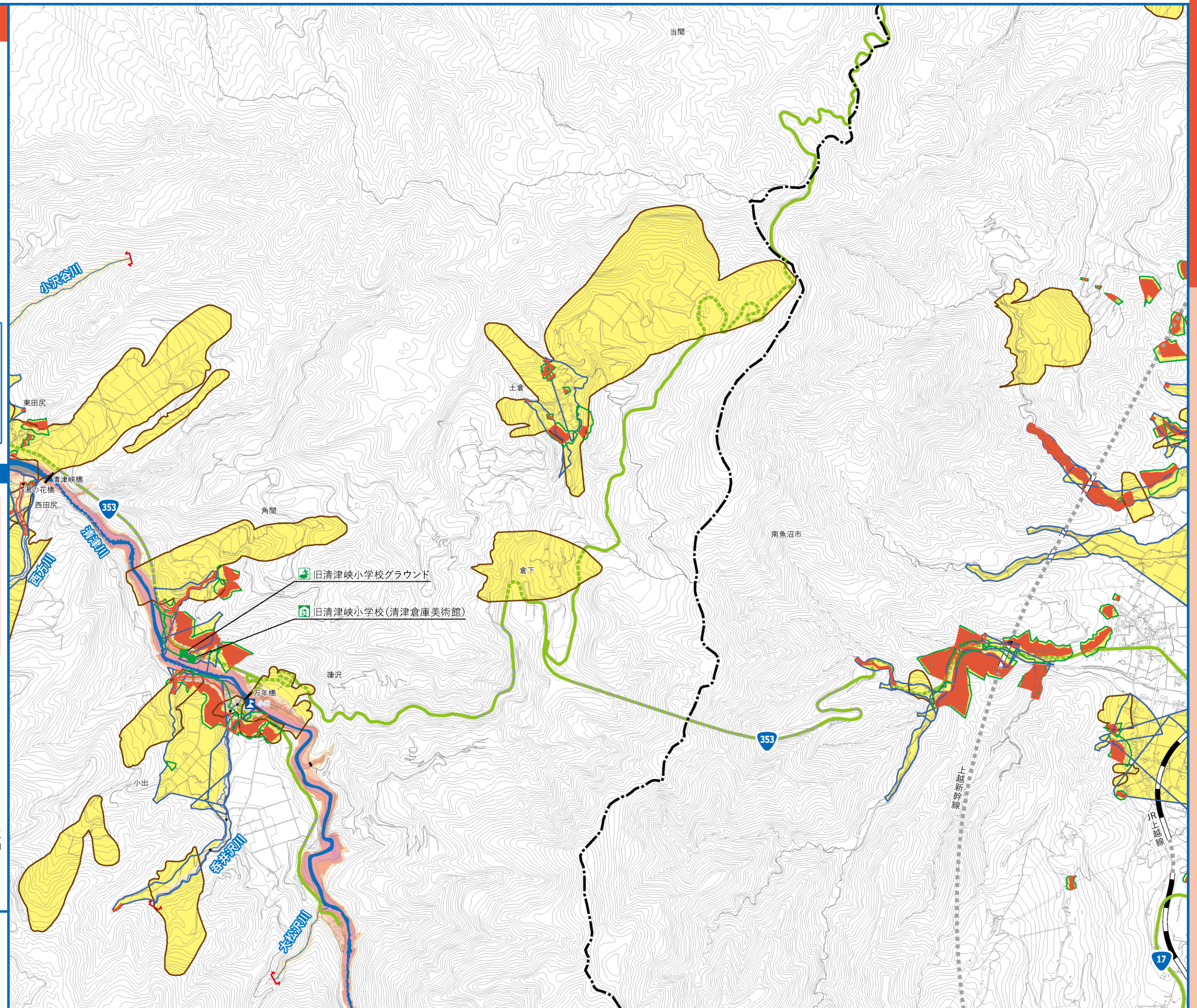
清津川、西方川、呑井沢川、大松沢川、小沢谷川

※下記凡例の①、②対象河川を掲載しています。

凡例

- | | | |
|---|---|---|
| ①洪水浸水想定区域
20m以上
10~20m
5~10m
3~5m
0.5~3m
0.5m未満
※数値は浸水深
早期の立ち退き避難が必要です(P134)。 | ②家屋倒壊等氾濫想定区域
氾濫流
河岸侵食 | ③土砂災害警戒区域
急傾斜地の崩壊
土石流
地すべり
特別警戒区域 |
| 洪水シミュレーション起点 | 指定避難所
指定緊急避難場所 | 福祉避難所 |
| アンダーパス
対象河川を渡る橋
防災重点ため池 | 要配慮者施設
公共施設
その他ランドマーク
水位観測所・危機管理型水位計
河川ライブカメラ | 鉄道
国道・県道
※点線は土砂災害警戒区域内を通る箇所
市境界
地域界 |

マップを拡大してご覧頂けます。



避難所一覧は、P14 ~ 18 ページに掲載しております。