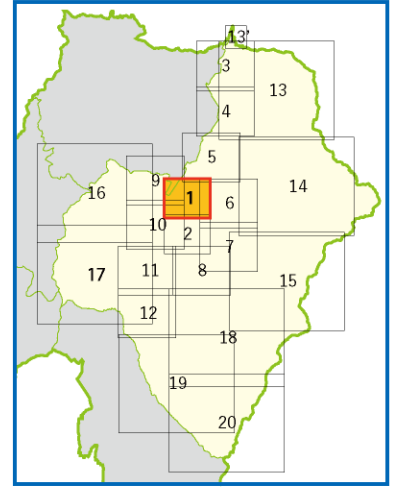


十日町地域1



マップ内の対象河川(P5参照)

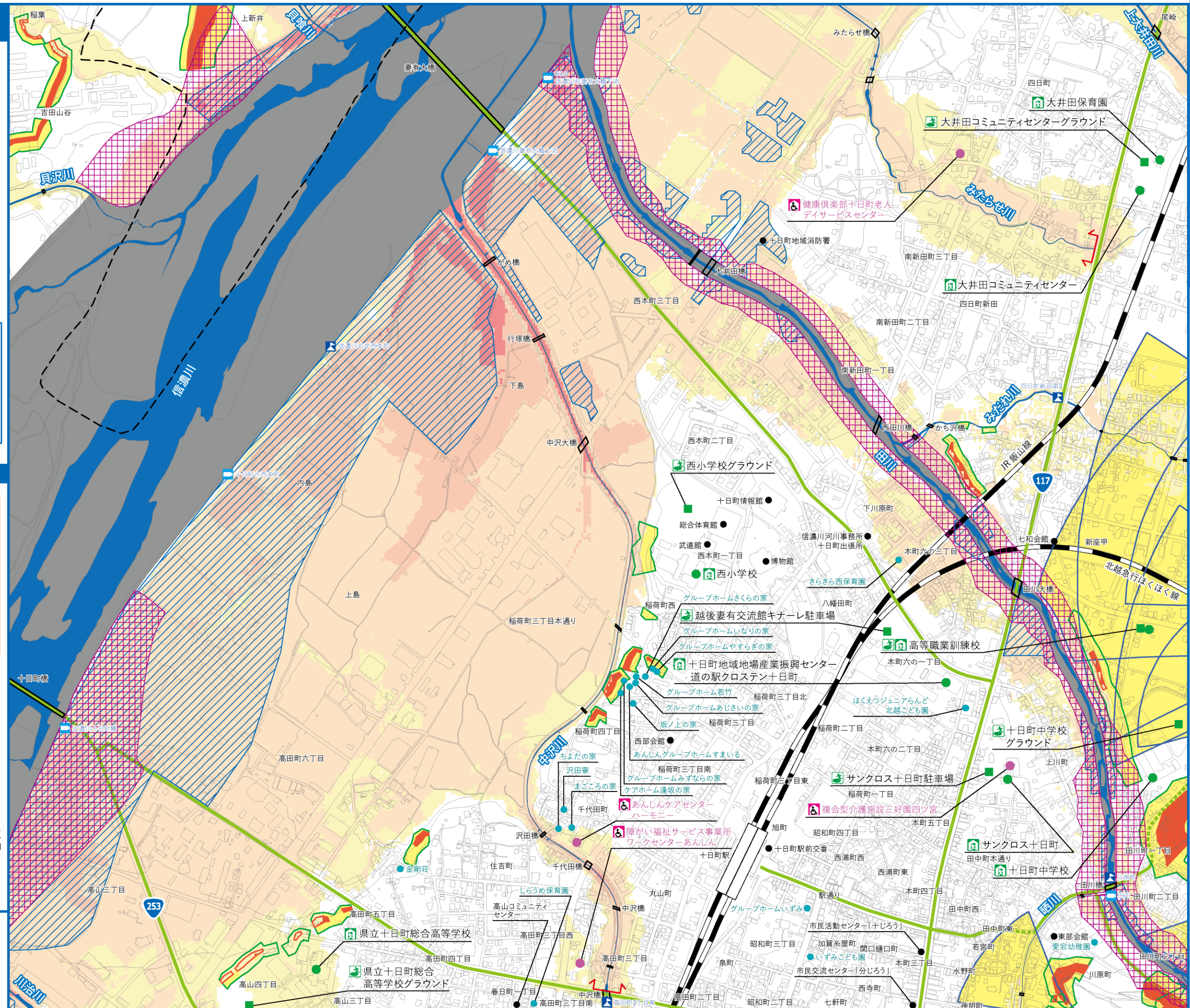
信濃川、田川・みだれ川・晒川、
中沢川、貝沢川、貝喰川、
みたらせ川、上大井田川、川治川

※下記凡例の①、②対象河川を掲載しています。

凡例

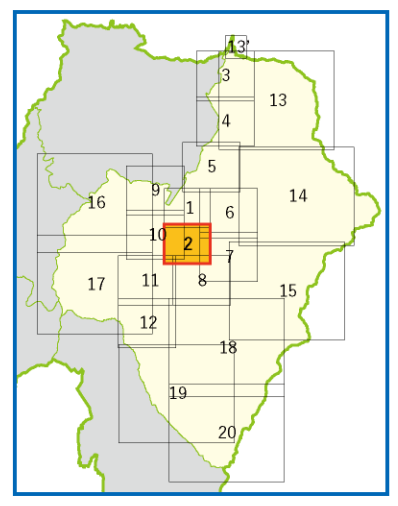
- ①洪水浸水想定区域
 - 10~20m
 - 5~10m
 - 3~5m
 - ②家屋倒壊等氾濫想定区域
 - 氾濫流
 - 河岸侵食
 - ③土砂災害警戒区域
 - 0.5~3m
 - 0.5m未満
 - 急傾斜地の崩壊
 - 土石流
 - 地すべり
 - 特別警戒区域
- ※数値は浸水深
早期の立ち退き避難が必要です(P134)。
- 洪水シミュレーション起点
 - 指定避難所
 - 指定緊急避難場所
 - アンダーパス
 - 対象河川を渡る橋
 - 防災重点ため池
 - 要配慮者施設
 - 公共施設
 - その他ランドマーク
 - 水位観測所・危機管理型水位計
 - 河川ライブカメラ
 - 福祉避難所
 - 避難所
 - 鉄道
 - 国道・県道
 - 市境界
 - 地域界

マップを拡大して
ご覧頂けます。



避難所一覧は、P14 ~ 18 ページに掲載しております。

十日町地域2



マップ内の対象河川(P5参照)

川治川、田川・みだれ川・晒川、羽根川、信濃川、中沢川

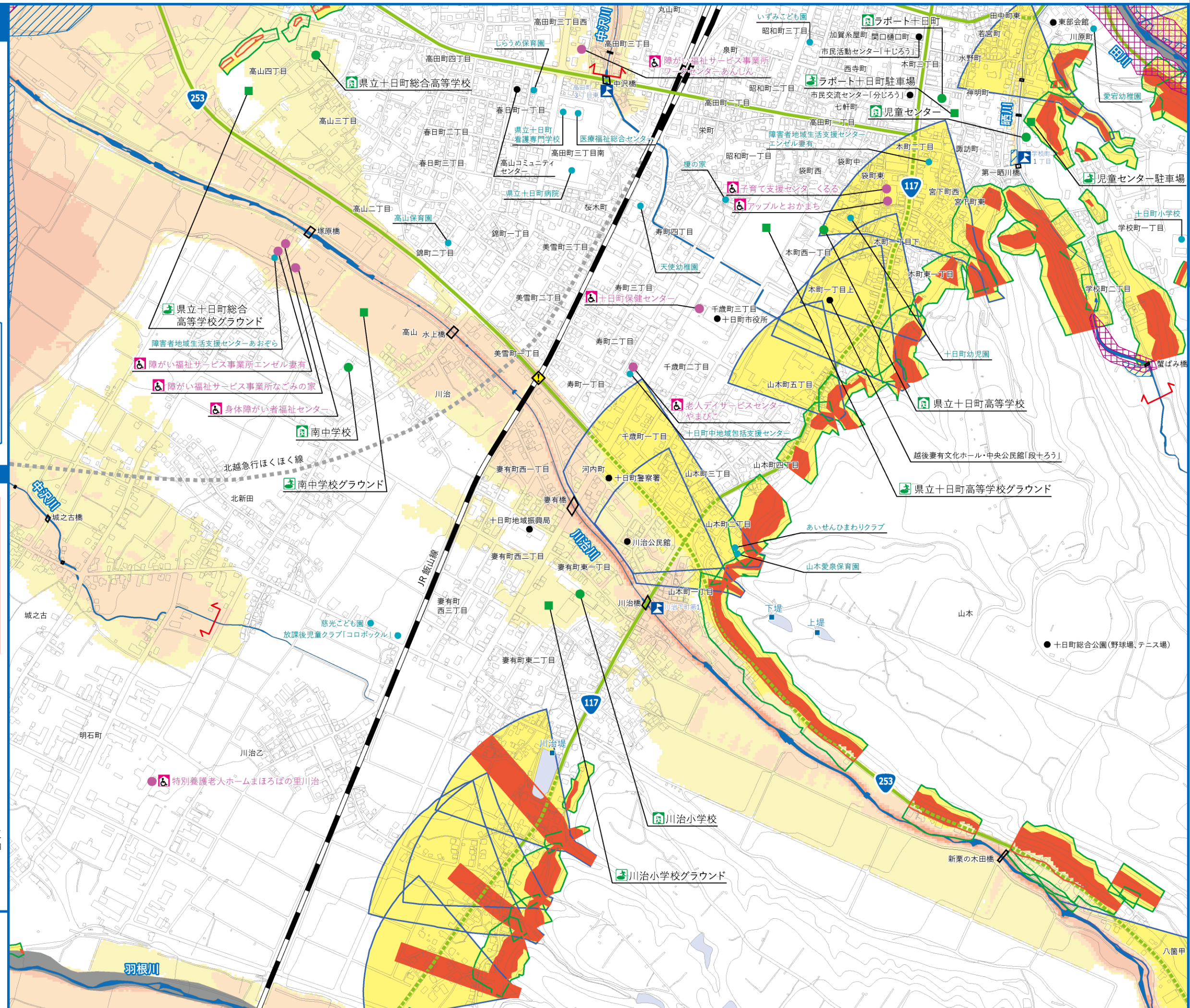
※下記凡例の①、②対象河川を掲載しています。

凡例

- ①洪水浸水想定区域
 - 10~20m
 - 5~10m
 - 3~5m
 - ②家屋倒壊等氾濫想定区域
 - 氾濫流
 - 河岸侵食
 - ③土砂災害警戒区域
 - 急傾斜地の崩壊
 - 土石流
 - 地すべり
 - 特別警戒区域
- ※数値は浸水深
早期の立ち退き避難が必要です(P134)。

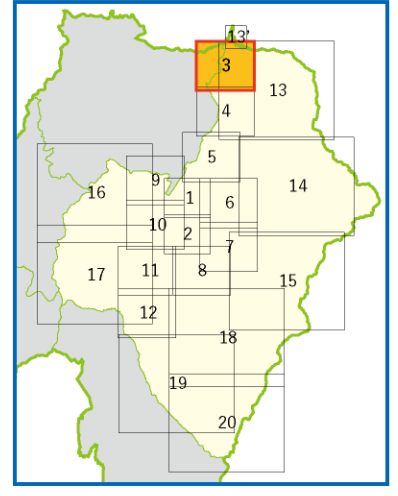
- 洪水シミュレーション起点
- 指定避難所
- 指定緊急避難場所
- アンダーパス
- 対象河川を渡る橋
- 防災重点ため池
- 要配慮者施設
- 公共施設
- 水位観測所・危機管理型水位計
- 河川ライブカメラ
- 福祉避難所
- 特別養護老人ホームまほろばの里川治
- 鉄道
- 国道・県道
- 市境界
- 地域界

マップを拡大してご覧頂けます。



避難所一覧は、P14 ~ 18 ページに掲載しております。

十日町地域3



マップ内の対象河川(P5参照)

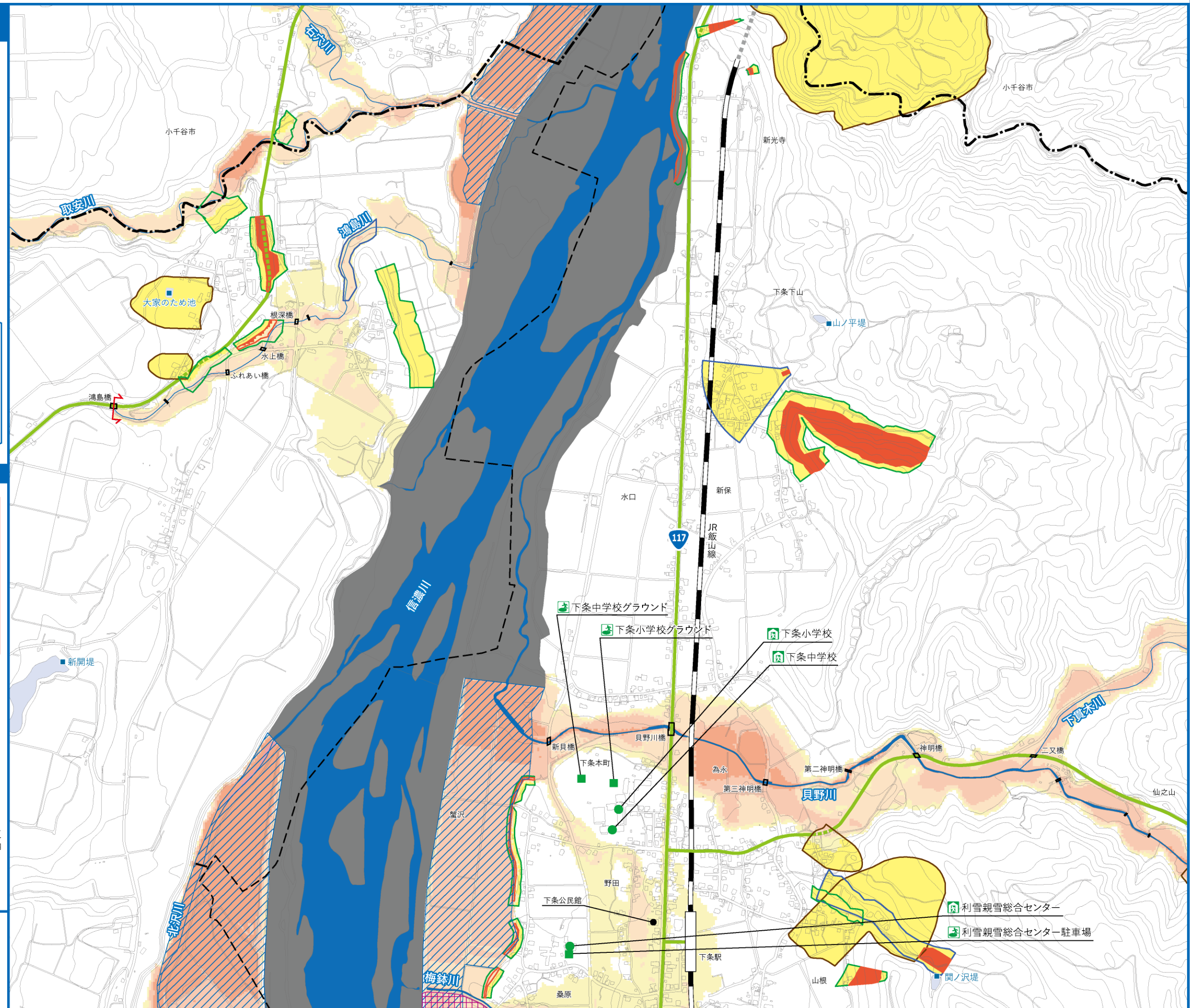
信濃川、鴻島川、貝野川、下貫木川、北沢川、梅鉢川、小海川、取安川、石穴川

※下記凡例の①、②対象河川を掲載しています。

凡例

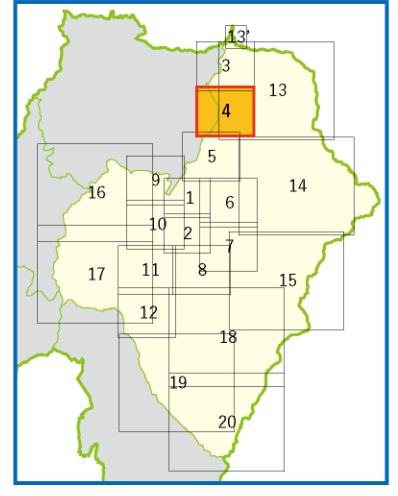
- ①洪水浸水想定区域
 - 10~20m
 - 5~10m
 - 3~5m
 - ②家屋倒壊等氾濫想定区域
 - 氾濫流
 - 河岸侵食
 - ③土砂災害警戒区域
 - 0.5~3m
 - 0.5m未満
 - 急傾斜地の崩壊
 - 土石流
 - 地すべり
 - 特別警戒区域
- ※数値は浸水深
 早期の立ち退き避難が必要です (P134)。
- 洪水シミュレーション起点
 - 指定避難所
 - 指定緊急避難場所
 - 福祉避難所
 - アンダーパス
 - 対象河川を渡る橋
 - 防災重点ため池
 - 要配慮者施設
 - 公共施設
 - その他ランドマーク
 - 水位観測所・危機管理型水位計
 - 河川ライブカメラ
 - 鉄道
 - 国道・県道
 - ※点線は土砂災害警戒区域内を通る箇所
 - 市境界
 - 地域界

マップを拡大してご覧頂けます。



避難所一覧は、P14 ~ 18 ページに掲載しております。

十日町地域4



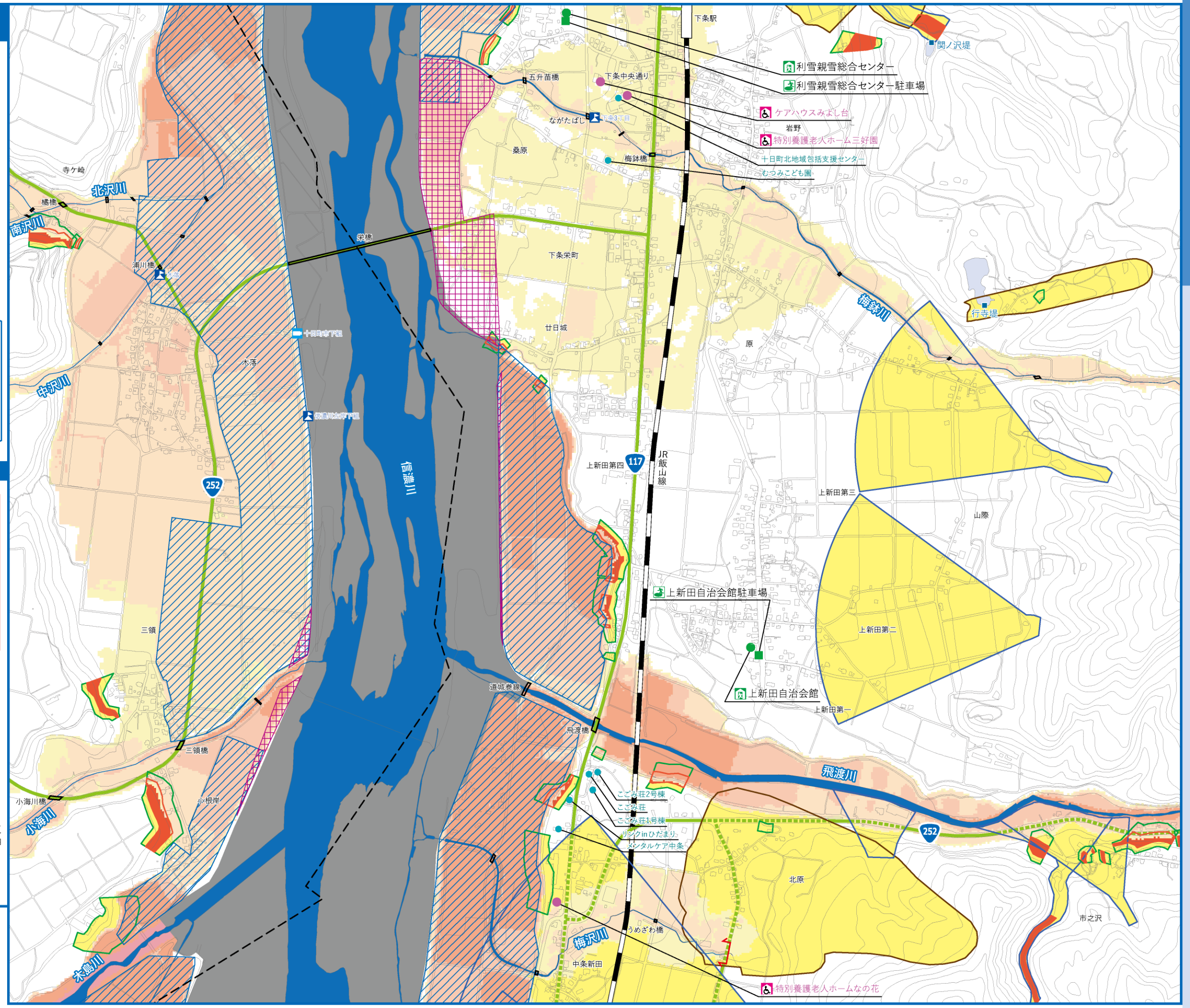
マップ内の対象河川(P5参照)
 信濃川、梅鉢川、飛渡川、梅沢川、北沢川、南沢川、中沢川、小海川、木島川、才明寺川、曾根川、しつぴつ川、下大井田川

※下記凡例の①、②対象河川を掲載しています。

凡例

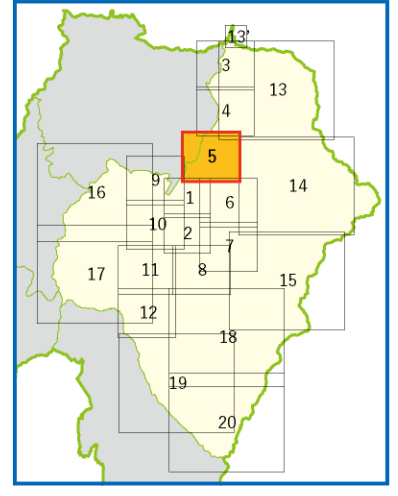
- | | |
|--|----------------------------------|
| ①洪水浸水想定区域
10~20m
5~10m
3~5m | ②家屋倒壊等氾濫想定区域
氾濫流
河岸侵食 |
| ③土砂災害警戒区域
0.5~3m
0.5m未満
※数値は浸水深 | 急傾斜地の崩壊
土石流
地すべり
特別警戒区域 |
- 早期の立ち退き避難が必要です (P134)。
- 洪水シミュレーション起点
- | | |
|----------------|--------------------|
| 指定避難所 | 福祉避難所 |
| 指定緊急避難場所 | |
| アンダーパス | |
| 対象河川を渡る橋 | |
| 防災重点ため池 | |
| 要配慮者施設 | 鉄道 |
| 公共施設 | 国道・県道 |
| その他ランドマーク | ※点線は土砂災害警戒区域内を通る箇所 |
| 水位観測所・危機管理型水位計 | 市境界 |
| 河川ライブカメラ | 地域界 |

マップを拡大してご覧頂けます。



避難所一覧は、P14 ~ 18 ページに掲載しております。

十日町地域5

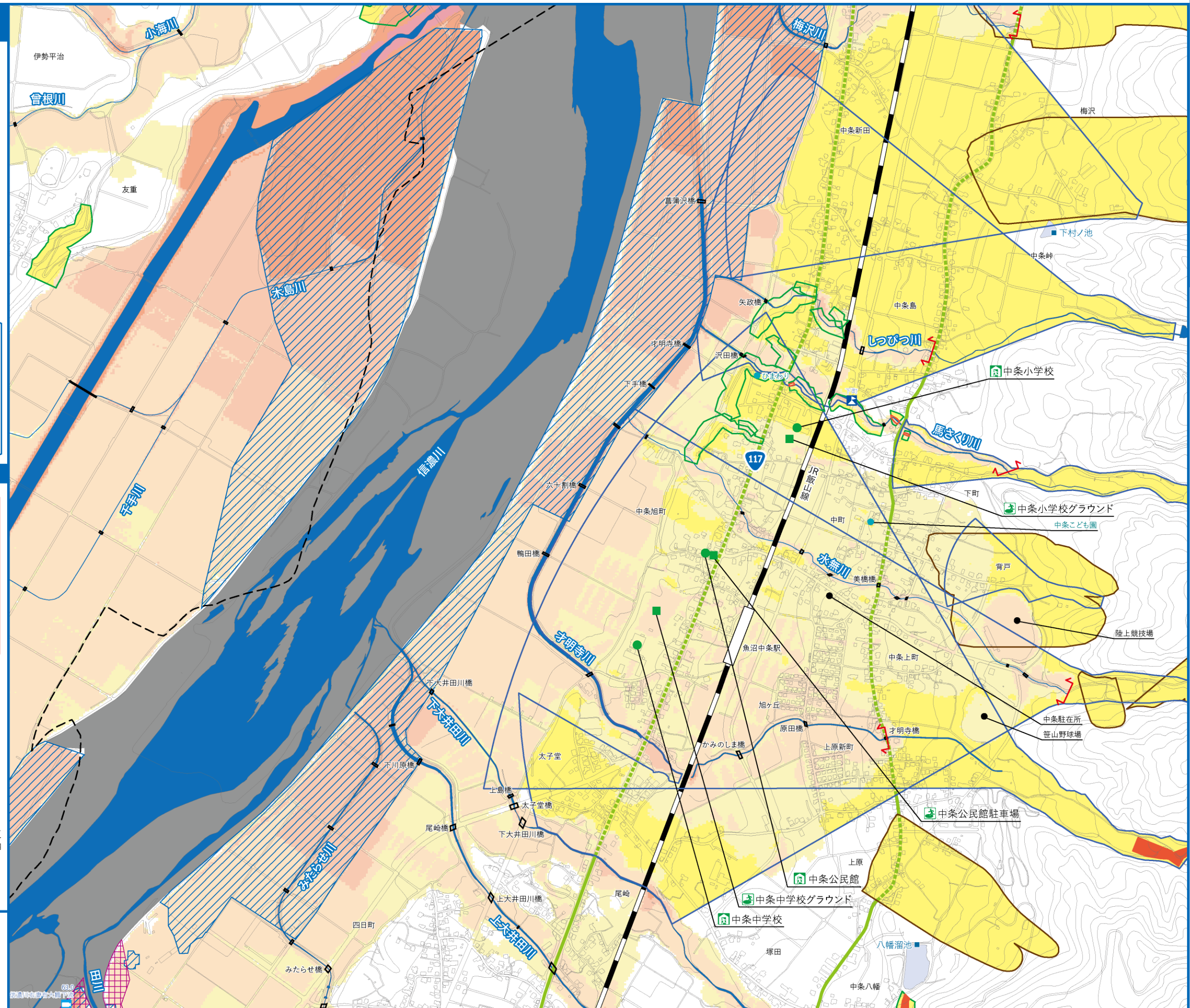


マップ内の対象河川(P5参照)
 信濃川、木島川、小海川、曾根川、千手川、梅沢川、才明寺川、しつぴつ川、馬さくり川、水無川、下大井田川、上大井田川、みたらせ川、田川・みだれ川・晒川、飛渡川
 ※下記凡例の①、②対象河川を掲載しています。

凡例

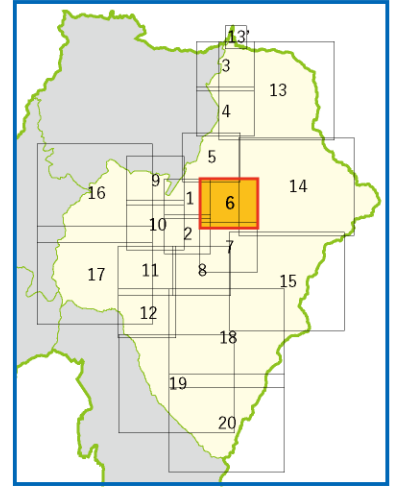
- | | |
|--|-----------------------------|
| ①洪水浸水想定区域
10~20m
5~10m
3~5m | ②家屋倒壊等氾濫想定区域
氾濫流
河岸侵食 |
| ③土砂災害警戒区域
0.5~3m
0.5m未満
※数値は浸水深 | 急傾斜地の崩壊
土石流
地すべり |
| 早期の立ち退き避難が必要です (P134)。 | 特別警戒区域 |
- 洪水シミュレーション起点
- 指定避難所
指定緊急避難場所
アンダーパス
対象河川を渡る橋
防災重点ため池
要配慮者施設
公共施設
その他ランドマーク
水位観測所・危機管理型水位計
河川ライブカメラ
- 福祉避難所
鉄道
国道・県道
市境界
地域界
- ※点線は土砂災害警戒区域内を通る箇所

マップを拡大してご覧頂けます。



避難所一覧は、P14 ~ 18 ページに掲載しております。

十日町地域6



マップ内の対象河川(P5参照)

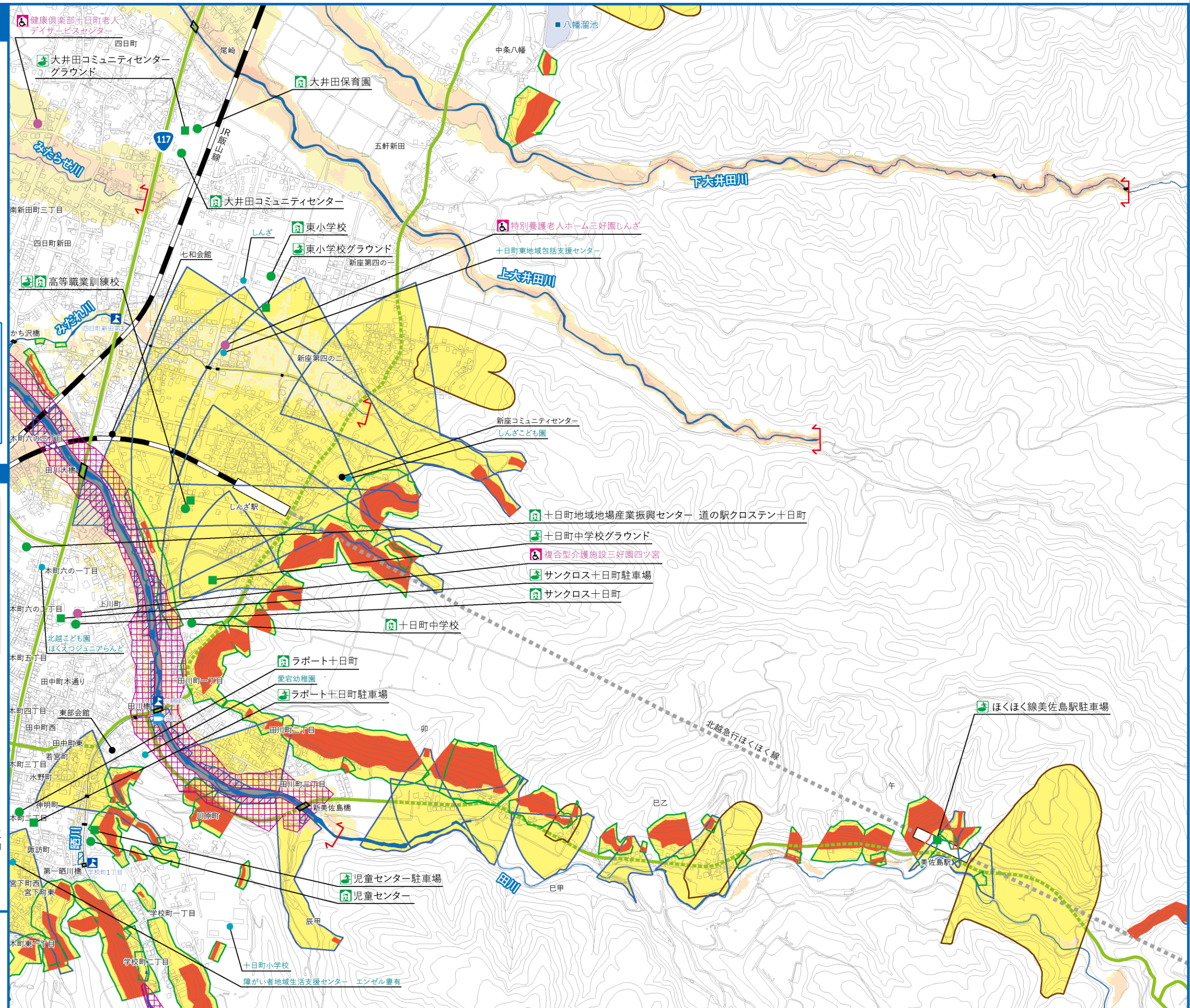
田川・みだれ川・晒川、下大井田川、上大井田川、みたらせ川

※下記凡例の①、②対象河川を掲載しています。

凡例

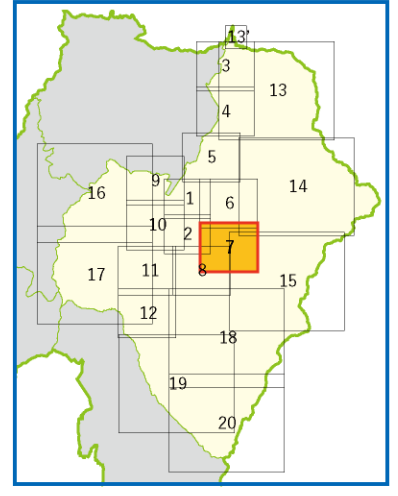
- ①洪水浸水想定区域
 - 10~20m
 - 5~10m
 - 3~5m
 - ②家屋倒壊等氾濫想定区域
 - 氾濫流
 - 河岸侵食
 - ③土砂災害警戒区域
 - 0.5~3m
 - 0.5m未満
 - 急傾斜地の崩壊
 - 土石流
 - 地すべり
 - 特別警戒区域
- ※数値は浸水深
- 早期の立ち退き避難が必要(P134)
- 洪水シミュレーション起点
- 指定避難所
 - 指定緊急避難場所
 - アンダーパス
 - 対象河川を渡る橋
 - 防災重点ため池
 - 要配慮者施設
 - 公共施設
 - 水位観測所・危機管理型水位計
 - 河川ライブカメラ
 - 福祉避難所
 - その他ランドマーク
 - 市境界
 - 地域界
 - 鉄道
 - 国道・県道

マップを拡大してご覧頂けます。



避難所一覧は、P14 ~ 18 ページに掲載しております。

十日町地域7



マップ内の対象河川(P5参照)

川治川、田川・みだれ川・晒川

※下記凡例の①、②対象河川を掲載しています。

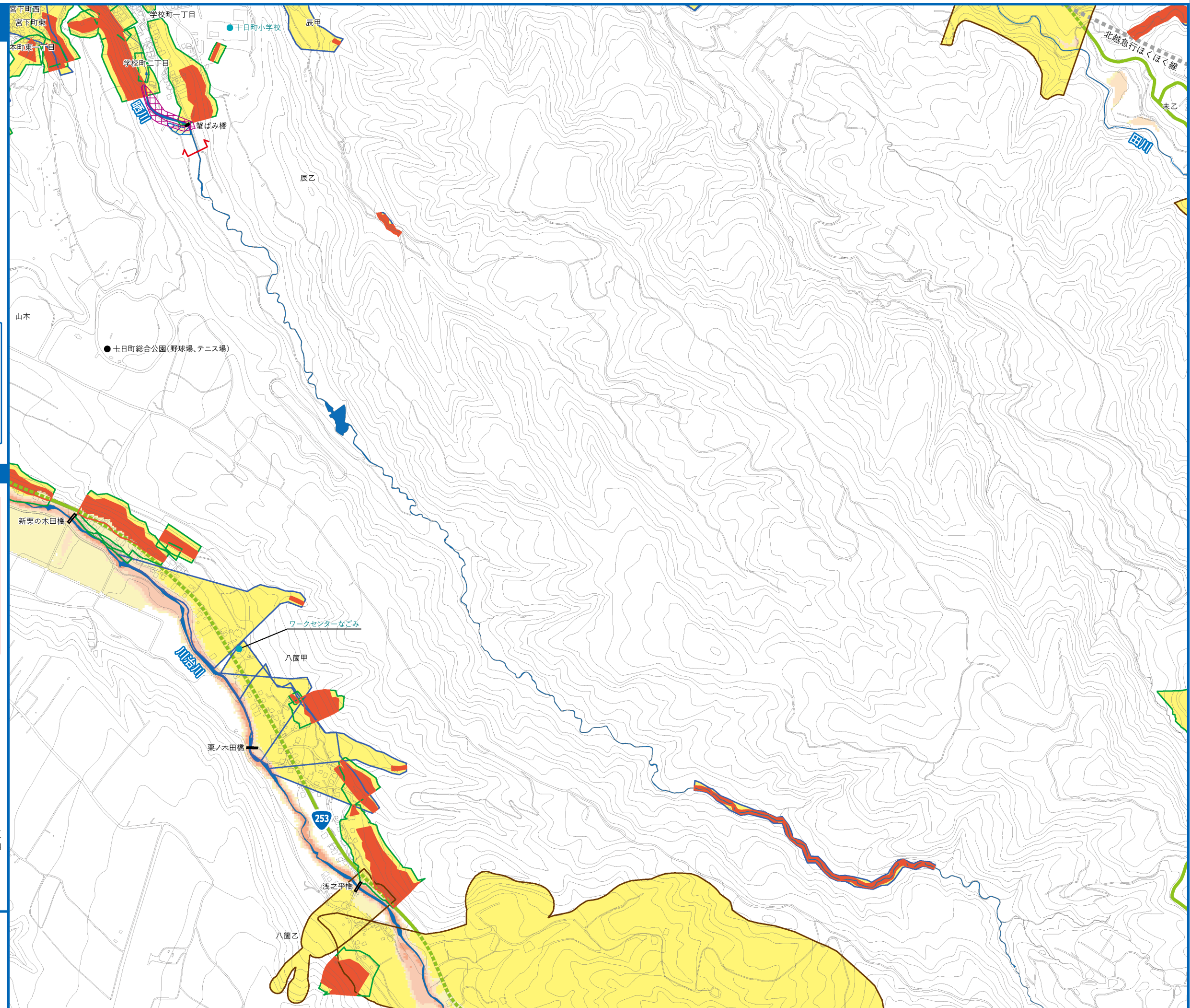
凡例

- ①洪水浸水想定区域
 - 10~20m
 - 5~10m
 - 3~5m
 - ②家屋倒壊等氾濫想定区域
 - 氾濫流
 - 河岸侵食
 - ③土砂災害警戒区域
 - 0.5~3m
 - 0.5m未満
 - 急傾斜地の崩壊
 - 土石流
 - 地すべり
 - 特別警戒区域
- ※数値は浸水深
- 早期の立ち退き避難が必要です (P134)。

- 洪水シミュレーション起点
 - 指定避難所
 - 指定緊急避難場所
 - アンダーパス
 - 対象河川を渡る橋
 - 防災重点ため池
 - 要配慮者施設
 - 公共施設
 - その他ランドマーク
 - 水位観測所・危機管理型水位計
 - 河川ライブカメラ
 - 福祉避難所
 - 鉄道
 - 国道・県道
 - 市境界
 - 地域界
- ※点線は土砂災害警戒区域内を通る箇所

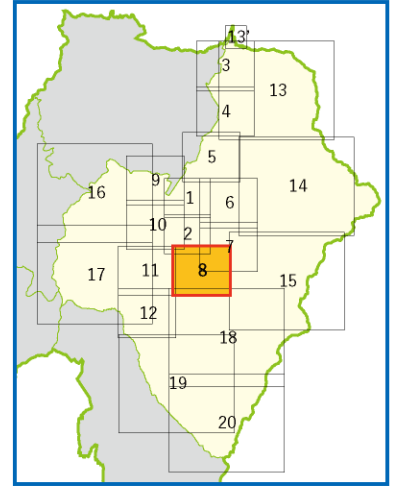


マップを拡大してご覧頂けます。



避難所一覧は、P14 ~ 18 ページに掲載しております。

十日町地域8



マップ内の対象河川(P5参照)

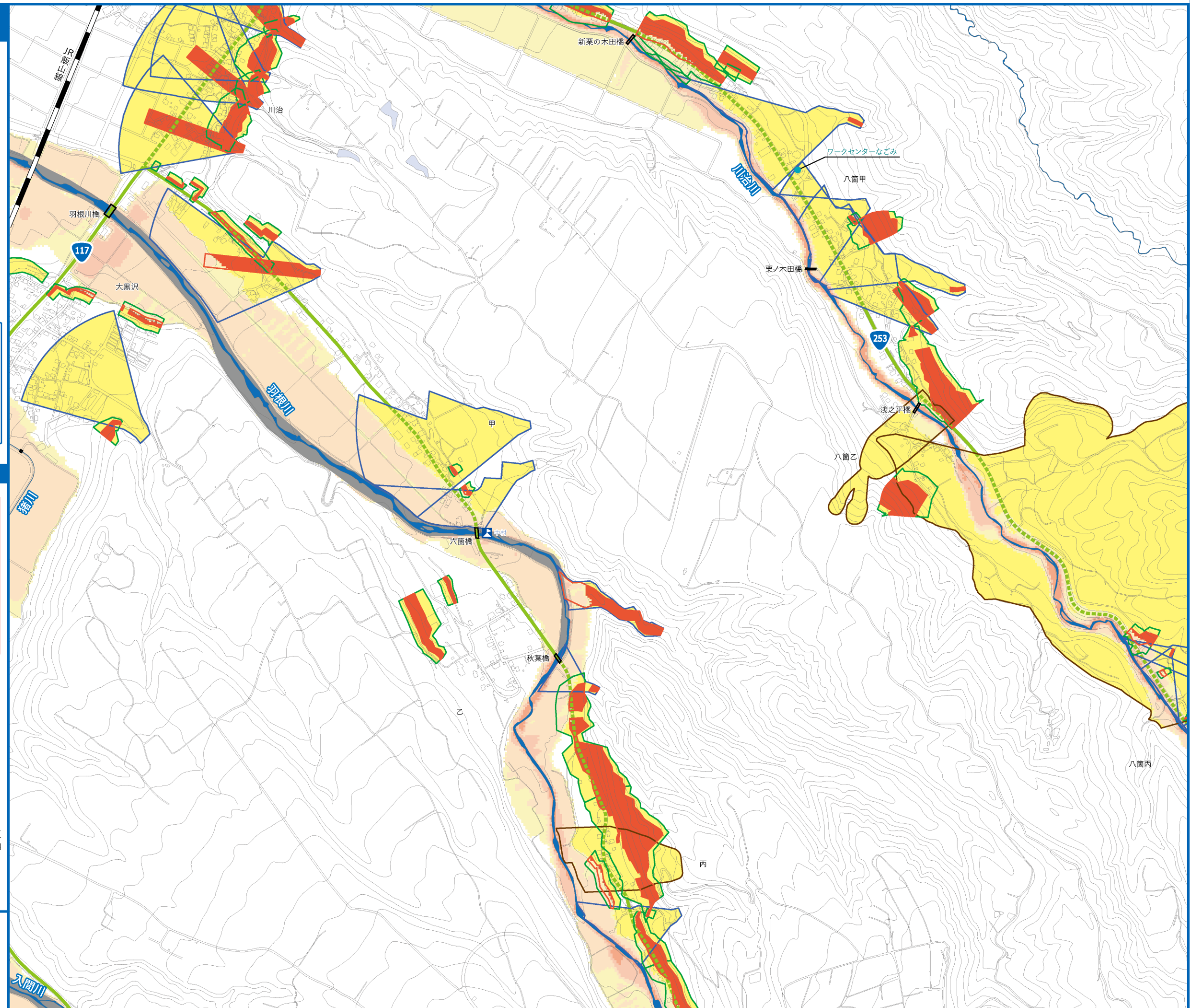
川治川、羽根川、猪川、入間川

※下記凡例の①、②対象河川を掲載しています。

凡例

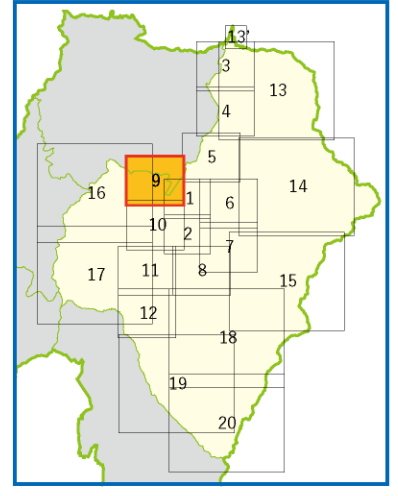
- ①洪水浸水想定区域
 - 10~20m
 - 5~10m
 - 3~5m
 - ②家屋倒壊等氾濫想定区域
 - 氾濫流
 - 河岸侵食
 - ③土砂災害警戒区域
 - 急傾斜地の崩壊
 - 土石流
 - 地すべり
 - 特別警戒区域
- ※数値は浸水深
- 早期の立ち退き避難が必要です(P134)
- 洪水シミュレーション起点
- 指定避難所
 - 指定緊急避難場所
 - アンダーパス
 - 対象河川を渡る橋
 - 防災重点ため池
 - 要配慮者施設
 - 公共施設
 - その他ランドマーク
 - 水位観測所・危機管理型水位計
 - 河川ライブカメラ
 - 鉄道
 - 国道・県道
 - 市境界
 - 地域界
- ※点線は土砂災害警戒区域内を通る箇所

マップを拡大してご覧頂けます。



避難所一覧は、P14 ~ 18 ページに掲載しております。

十日町地域9



マップ内の対象河川(P5参照)

信濃川、千手川、貝喰川、貝沢川、木島川、田川・みだれ川・晒川、川治川、中沢川

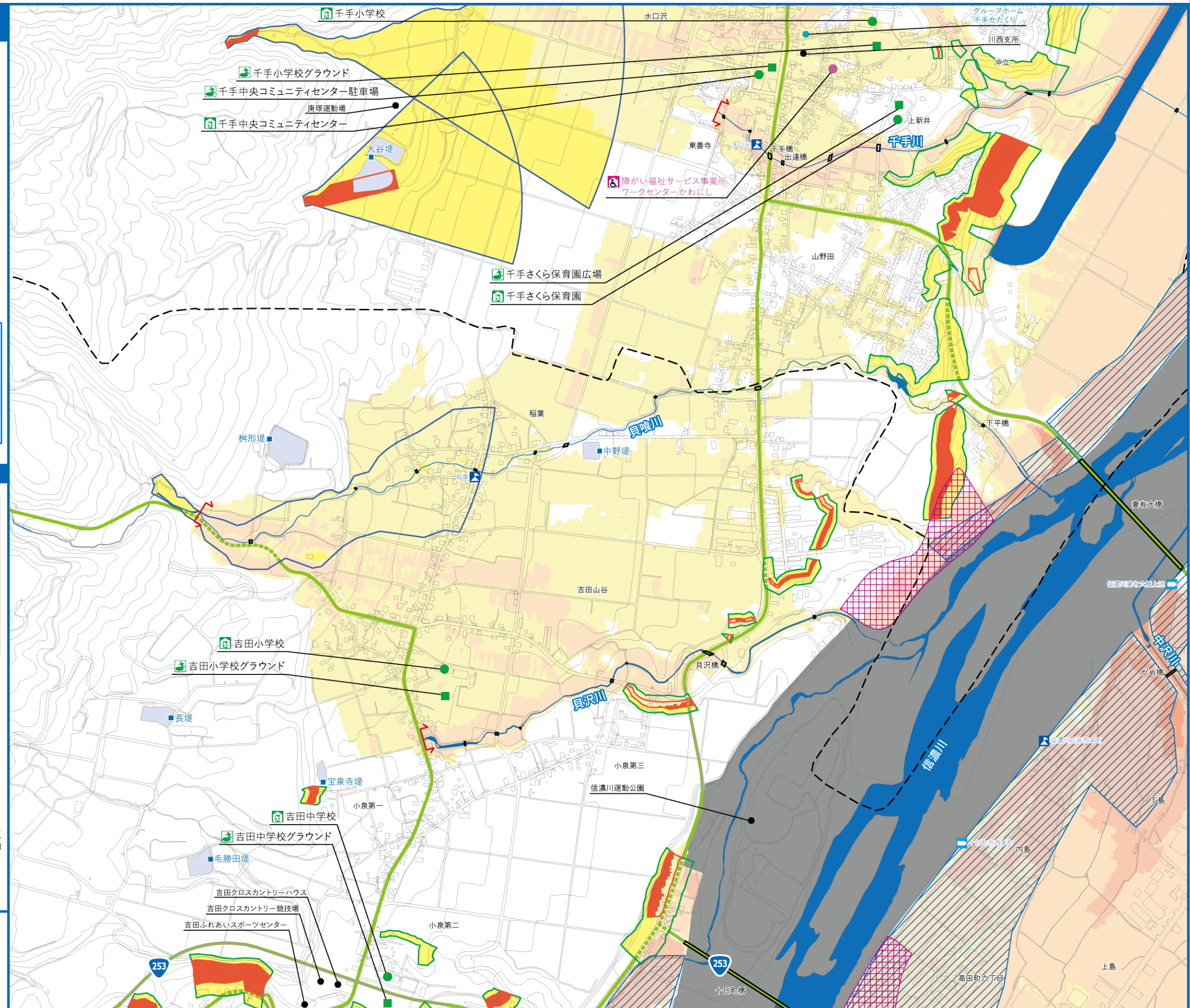
※下記凡例の①、②対象河川を掲載しています。

凡例

- ①洪水浸水想定区域
 - 10~20m
 - 5~10m
 - 3~5m
 - ②家屋倒壊等氾濫想定区域
 - 氾濫流
 - 河岸侵食
 - ③土砂災害警戒区域
 - 急傾斜地の崩壊
 - 土石流
 - 地すべり
 - 特別警戒区域
- ※数値は浸水深
- 早期の立ち退き避難が必要です (P134)

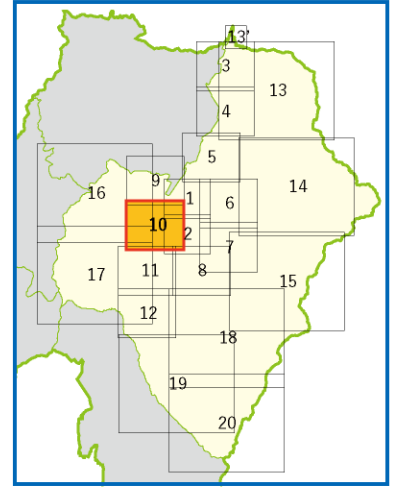
- 洪水シミュレーション起点
- 指定避難所
- 指定緊急避難場所
- アンダーパス
- 対象河川を渡る橋
- 防災重点ため池
- 要配慮者施設
- 公共施設
- 水位観測所・危機管理型水位計
- 河川ライブカメラ
- 鉄道
- 国道・県道
- 市境界
- 地域界

マップを拡大してご覧頂けます。



避難所一覧は、P14 ~ 18 ページに掲載しております。

十日町地域10



マップ内の対象河川(P5参照)

信濃川、思川、中沢川、川治川、羽根川、貝沢川、貝喰川

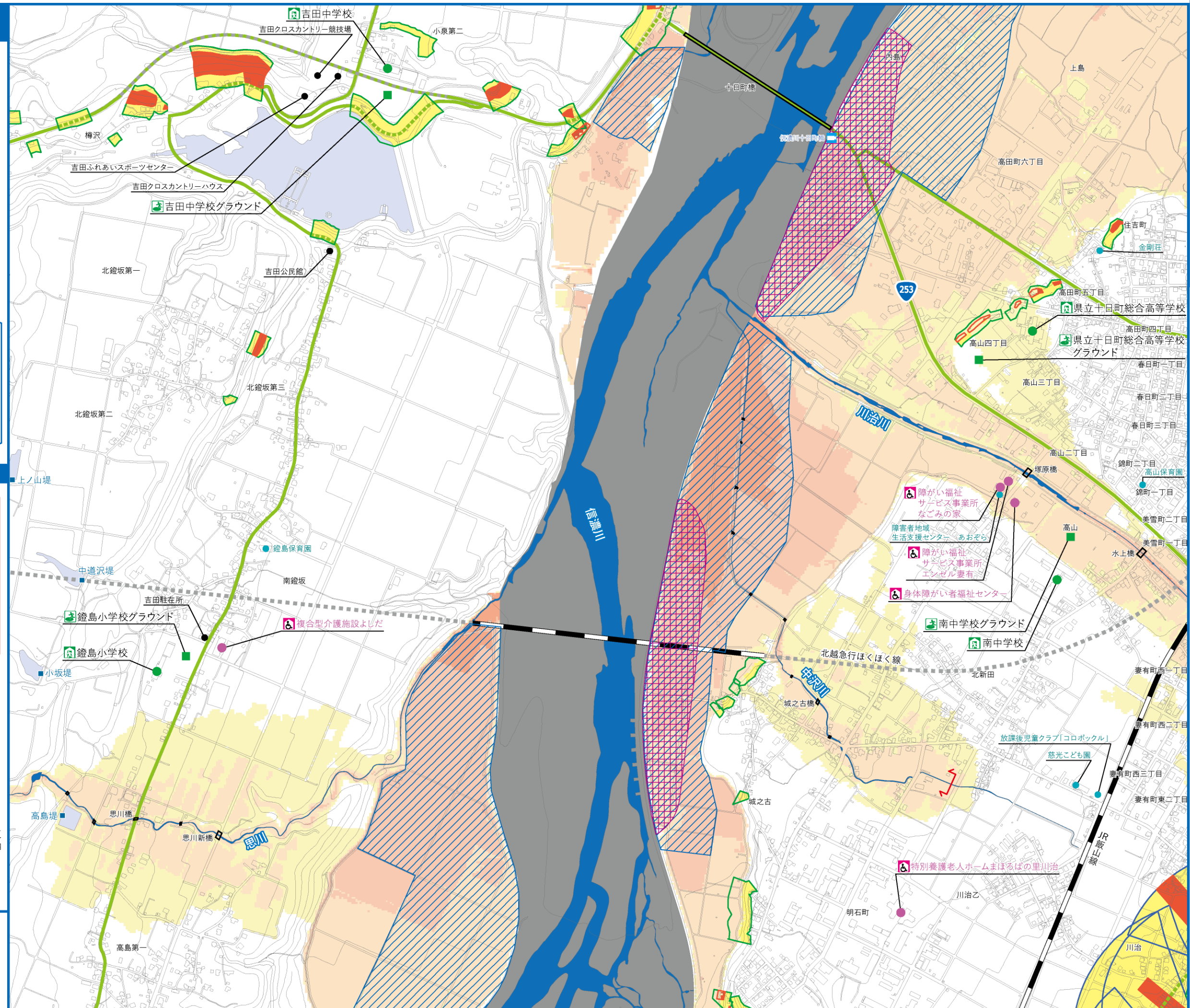
※下記凡例の①、②対象河川を掲載しています。

凡例

- ①洪水浸水想定区域
 - 10~20m
 - 5~10m
 - 3~5m
 - ②家屋倒壊等氾濫想定区域
 - 氾濫流
 - 河岸侵食
 - ③土砂災害警戒区域
 - 0.5~3m
 - 0.5m未満
 - 急傾斜地の崩壊
 - 土石流
 - 地すべり
 - 特別警戒区域
- ※数値は浸水深
早期の立ち退き避難が必要です(P134)。

- 洪水シミュレーション起点
 - 指定避難所
 - 指定緊急避難場所
 - 福祉避難所
 - アンダーパス
 - 対象河川を渡る橋
 - 防災重点ため池
 - 要配慮者施設
 - 公共施設
 - その他ランドマーク
 - 水位観測所・危機管理型水位計
 - 河川ライブカメラ
 - 鉄道
 - 国道・県道
 - 市境界
 - 地域界
- ※点線は土砂災害警戒区域内を通る箇所

マップを拡大してご覧頂けます。



避難所一覧は、P14 ~ 18 ページに掲載しております。