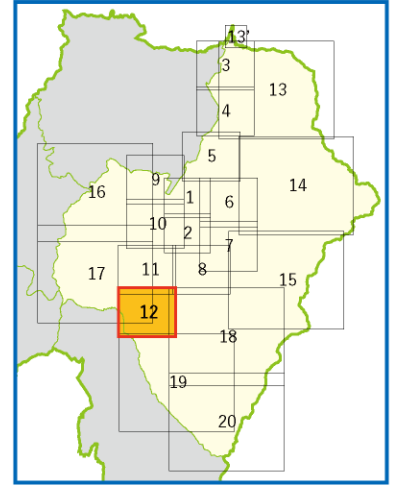


十日町地域12



マップ内の対象河川(P5参照)

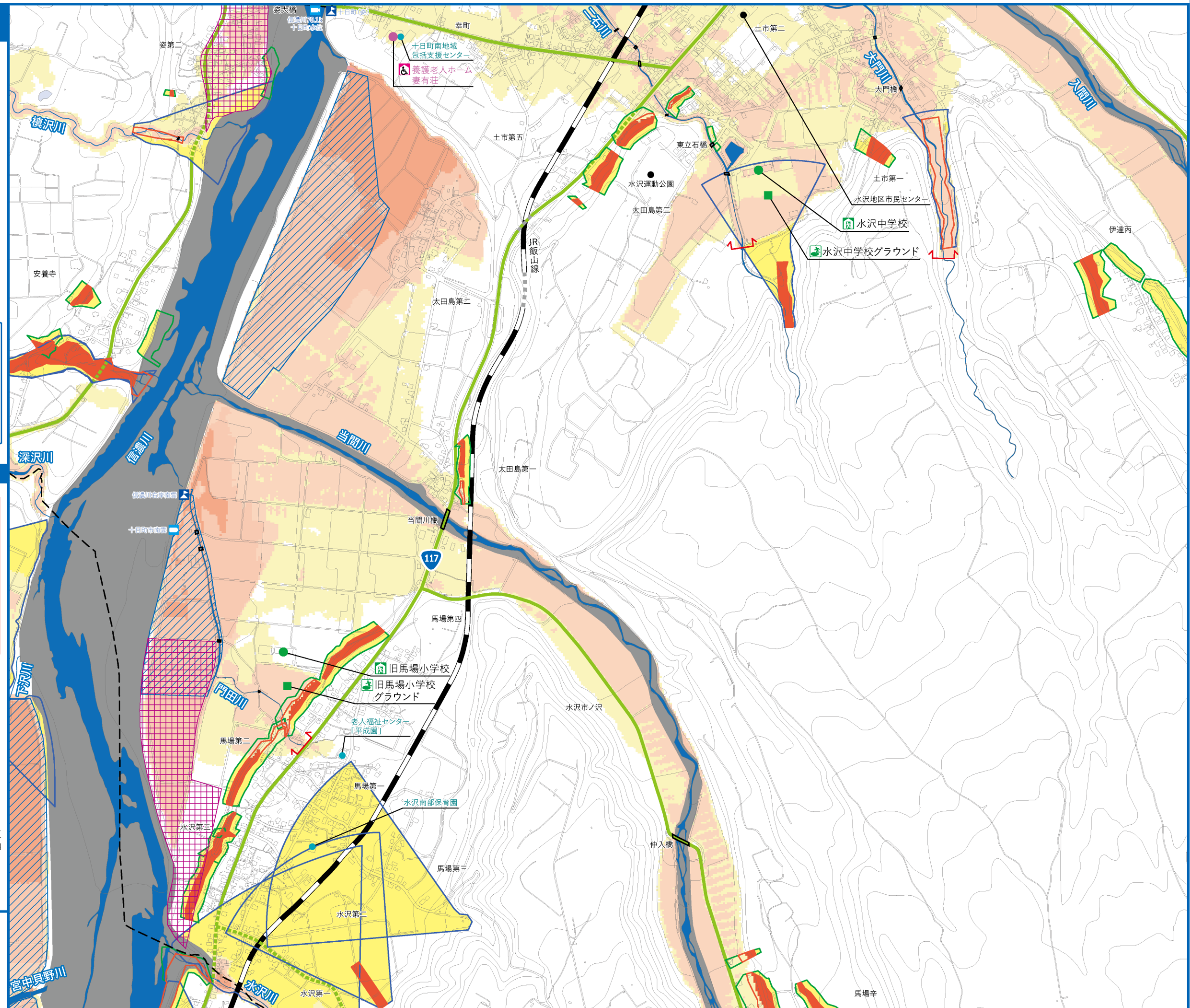
信濃川、楨沢川、深沢川、下沢川、宮中貝野川、入間川、大門川、二石川、当間川、門田川、水沢川

※下記凡例の①、②対象河川を掲載しています。

凡例

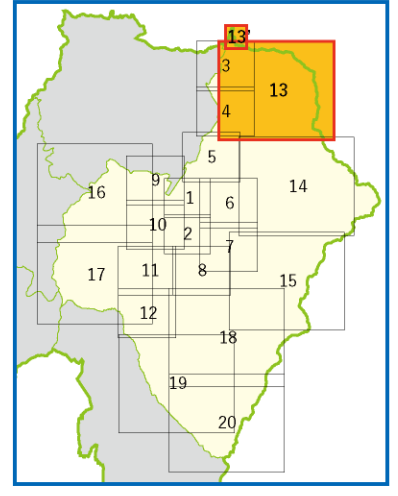
- ①洪水浸水想定区域
 - 10~20m
 - 5~10m
 - 3~5m
 - ②家屋倒壊等氾濫想定区域
 - 氾濫流
 - 河岸侵食
 - ③土砂災害警戒区域
 - 0.5~3m
 - 0.5m未満
 - 急傾斜地の崩壊
 - 土石流
 - 地すべり
 - 特別警戒区域
- ※数値は浸水深
早期の立ち退き避難が必要です(P134)。
- 洪水シミュレーション起点
 - 指定避難所
 - 指定緊急避難場所
 - アンダーパス
 - 対象河川を渡る橋
 - 防災重点ため池
 - 要配慮者施設
 - 公共施設
 - その他ランドマーク
 - 水位観測所・危機管理型水位計
 - 河川ライブカメラ
 - 福祉避難所
 - 老人福祉センター「平成園」
 - 鉄道
 - 国道・県道
 - 市境界
 - 地域界
- ※点線は土砂災害警戒区域内を通る箇所

マップを拡大してご覧頂けます。



避難所一覧は、P14 ~ 18 ページに掲載しております。

十日町地域13



マップ内の対象河川(P5参照)

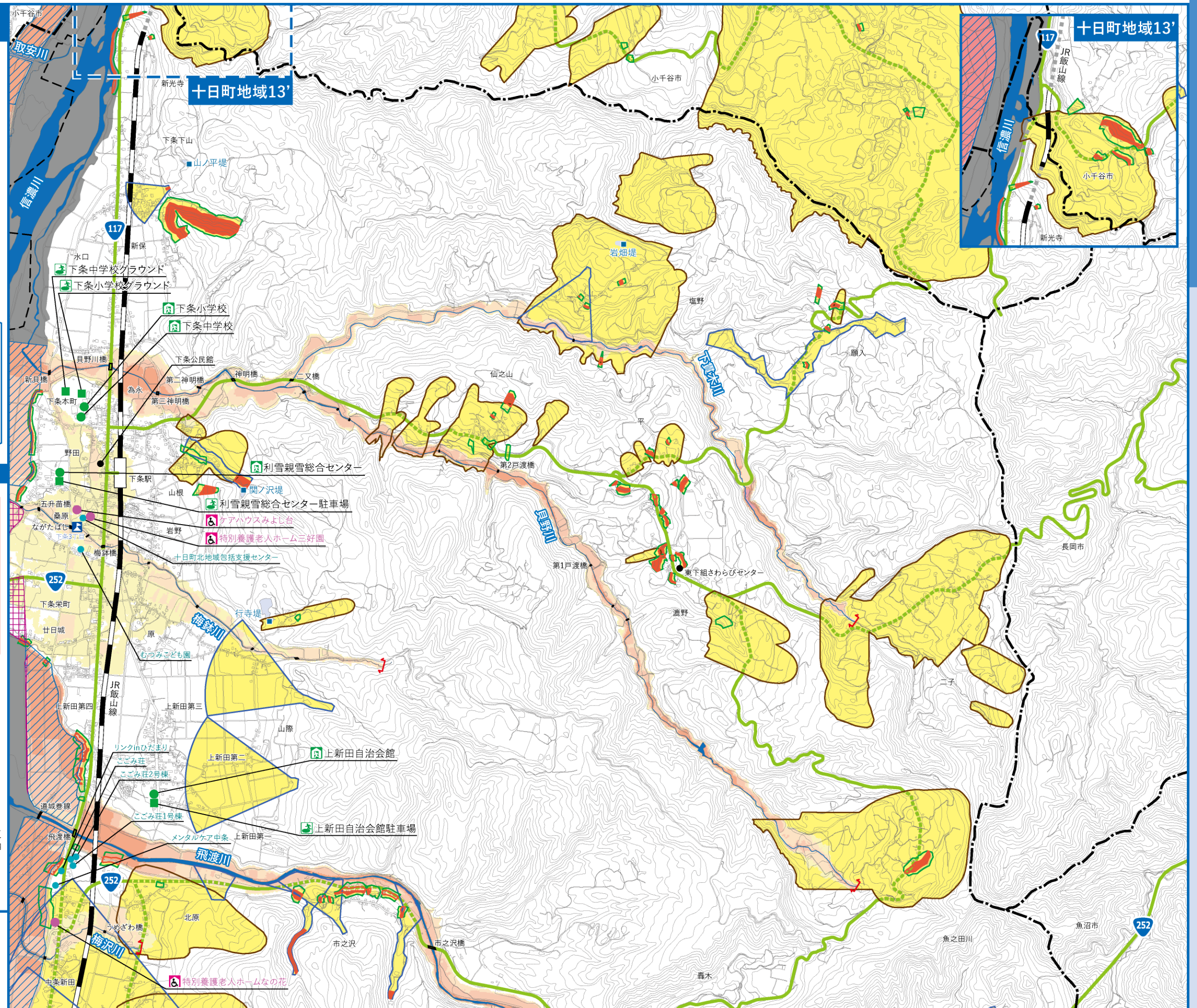
信濃川、下貫木川、貝野川、梅鉢川、飛渡川、梅沢川、取安川、才明寺川、鴻島川、しつびつ川、下大井田川、石穴川

※下記凡例の①、②対象河川を掲載しています。

凡例

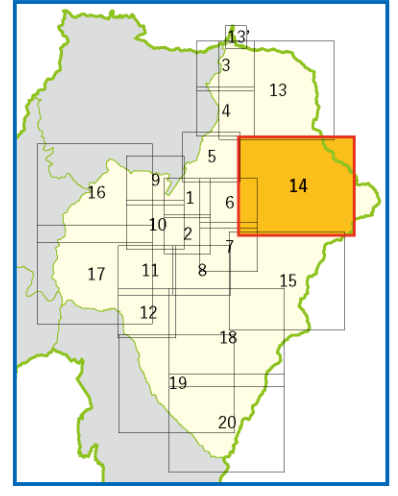
- ①洪水浸水想定区域
 - 10~20m
 - 5~10m
 - 3~5m
 - ②家屋倒壊等氾濫想定区域
 - 氾濫流
 - 河岸侵食
 - ③土砂災害警戒区域
 - 0.5~3m
 - 0.5m未満
 - 急傾斜地の崩壊
 - 土石流
 - 地すべり
 - 特別警戒区域
- ※数値は浸水深
- 早期の立ち退き避難が必要です(P134)
- 洪水シミュレーション起点
- 指定避難所
 - 指定緊急避難場所
 - 福祉避難所
 - アンダーパス
 - 対象河川を渡る橋
 - 防災重点ため池
 - 要配慮者施設
 - 公共施設
 - 水位観測所・危機管理型水位計
 - 河川ライブカメラ
 - 鉄道
 - 国道・県道
 - 市境界
 - 地域界
- ※点線は土砂災害警戒区域内を通る箇所

マップを拡大してご覧頂けます。



避難所一覧は、P14 ~ 18 ページに掲載しております。

十日町地域14



マップ内の対象河川(P5参照)

飛渡川、濁川、上大井田川、下大井田川、田川

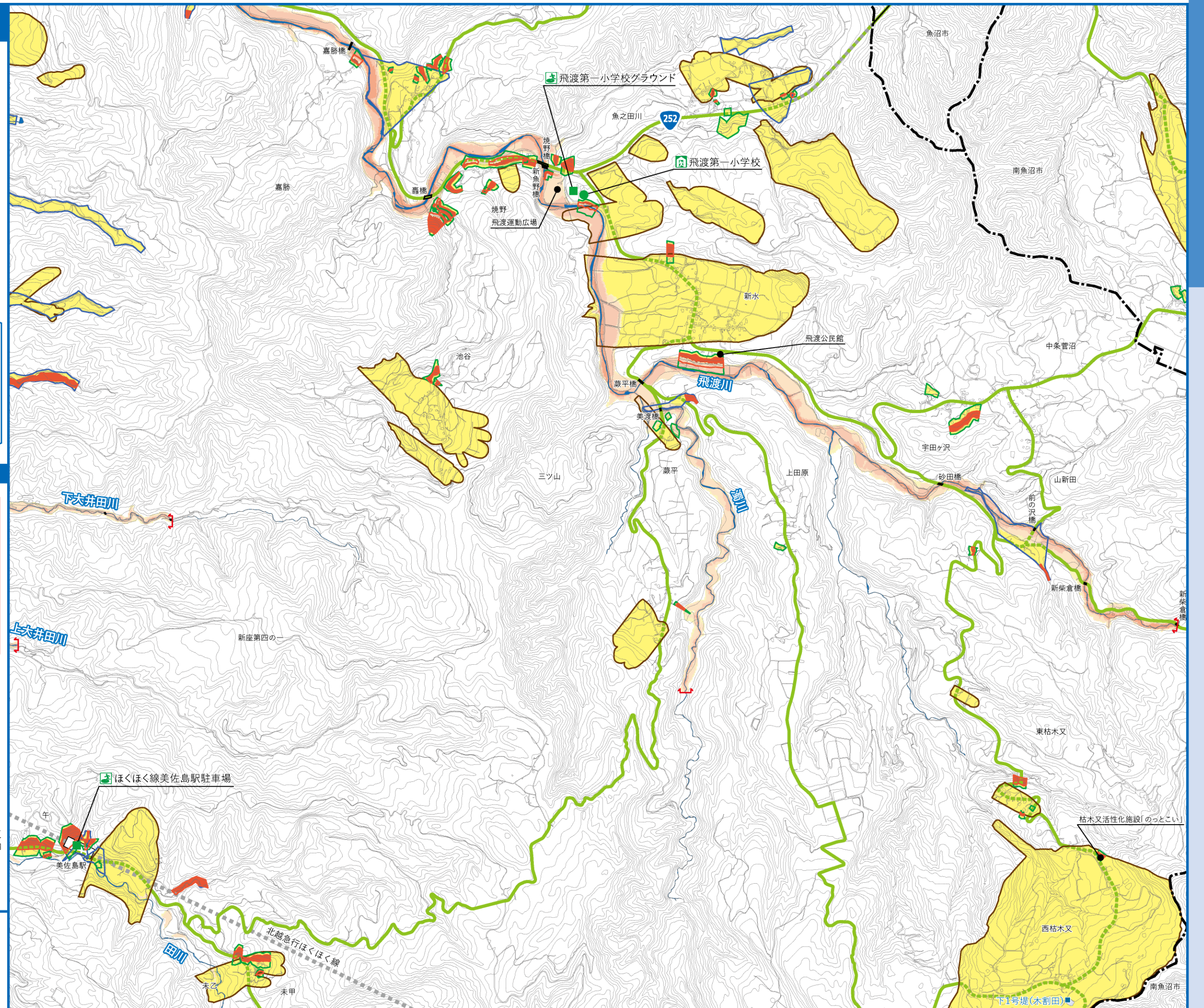
※下記凡例の①、②対象河川を掲載しています。

凡例

- ①洪水浸水想定区域
 - 10~20m
 - 5~10m
 - 3~5m
 - ②家屋倒壊等氾濫想定区域
 - 氾濫流
 - 河岸侵食
 - ③土砂災害警戒区域
 - 急傾斜地の崩壊
 - 土石流
 - 地すべり
 - 特別警戒区域
- ※数値は浸水深
- 早期の立ち退き避難が必要です(P134)。

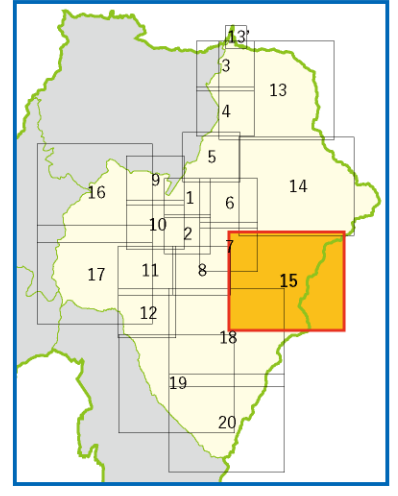
- 洪水シミュレーション起点
 - 指定避難所
 - 指定緊急避難場所
 - 福祉避難所
 - アンダーパス
 - 対象河川を渡る橋
 - 防災重点ため池
 - 要配慮者施設
 - 公共施設
 - 水位観測所・危機管理型水位計
 - 河川ライブカメラ
 - 鉄道
 - 国道・県道
 - 市境界
 - 地域界
- ※点線は土砂災害警戒区域内を通る箇所

マップを拡大してご覧頂けます。



避難所一覧は、P14～18ページに掲載しております。

十日町地域15



マップ内の対象河川(P5参照)

川治川、田川

※下記凡例の①、②対象河川を掲載しています。

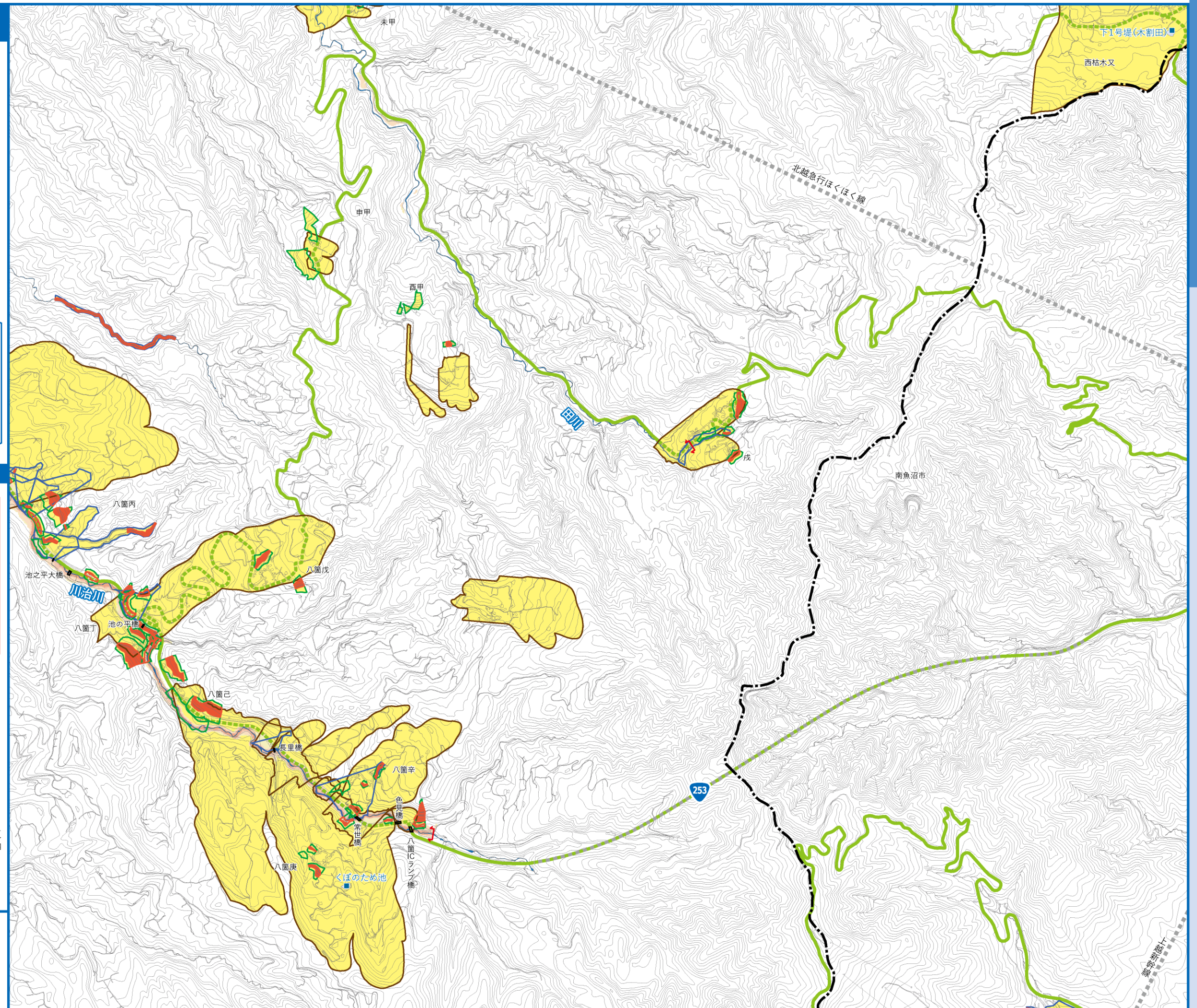
凡例

- ①洪水浸水想定区域
 - 10~20m
 - 5~10m
 - 3~5m
 - ②家屋倒壊等氾濫想定区域
 - 氾濫流
 - 河岸侵食
 - ③土砂災害警戒区域
 - 急傾斜地の崩壊
 - 土石流
 - 地すべり
 - 特別警戒区域
- ※数値は浸水深
- 早期の立ち退き避難が必要です(P134)

- 洪水シミュレーション起点
 - 指定避難所
 - 指定緊急避難場所
 - アンダーパス
 - 対象河川を渡る橋
 - 防災重点ため池
 - 要配慮者施設
 - 公共施設
 - その他ランドマーク
 - 水位観測所・危機管理型水位計
 - 河川ライブカメラ
 - 福祉避難所
 - 鉄道
 - 国道・県道
 - 市境界
 - 地域界
- ※点線は土砂災害警戒区域内を通る箇所

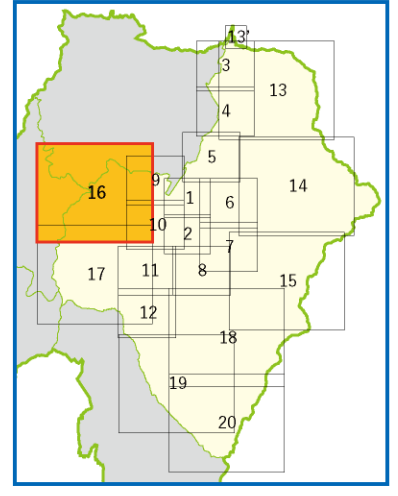


マップを拡大してご覧頂けます。



避難所一覧は、P14 ~ 18 ページに掲載しております。

十日町地域16



マップ内の対象河川(P5参照)

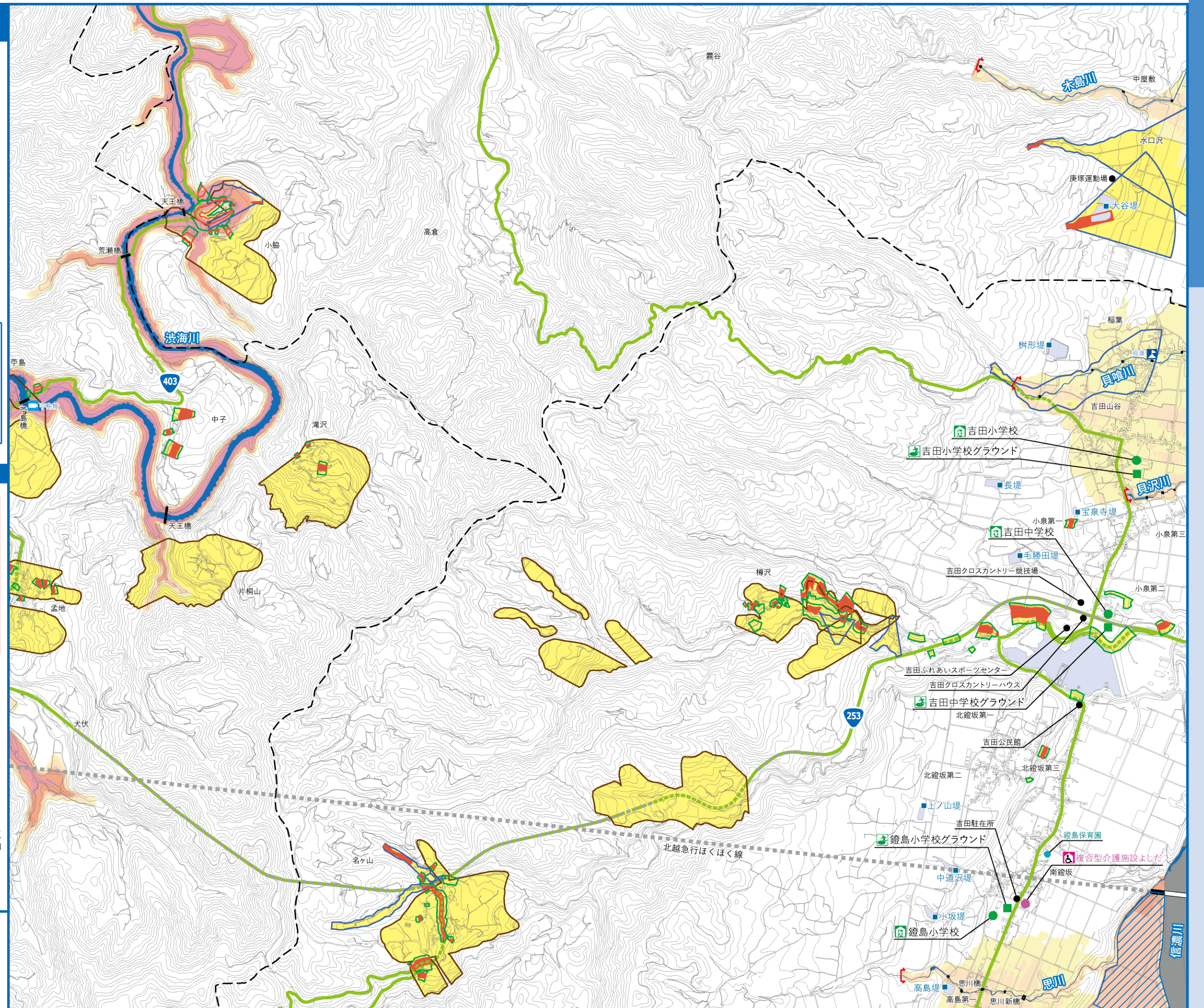
信濃川、渋海川、木島川、貝喰川、貝沢川、思川

※下記凡例の①、②対象河川を掲載しています。

凡例

- ①洪水浸水想定区域
 - 20m以上
 - 10~20m
 - 5~10m
 - 3~5m
 - 0.5~3m
 - 0.5m未満
 - ②家屋倒壊等氾濫想定区域
 - 氾濫流
 - 河岸侵食
 - ③土砂災害警戒区域
 - 急傾斜地の崩壊
 - 土石流
 - 地すべり
 - 特別警戒区域
- ※数値は浸水深
早期の立ち退き避難が必要です(P134)。

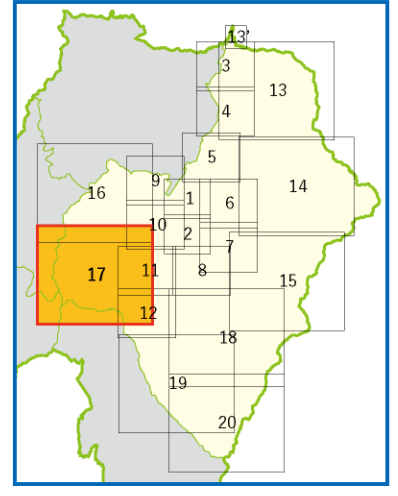
- 洪水シミュレーション起点
 - 指定避難所
 - 指定緊急避難場所
 - アンダーパス
 - 対象河川を渡る橋
 - 防災重点ため池
 - 要配慮者施設
 - 公共施設
 - その他ランドマーク
 - 水位観測所・危機管理型水位計
 - 河川ライブカメラ
 - 福祉避難所
 - 鉄道
 - 国道・県道
 - 市境界
 - 地域界
- ※点線は土砂災害警戒区域内を通る箇所



マップを拡大してご覧頂けます。

避難所一覧は、P14 ~ 18 ページに掲載しております。

十日町地域17



マップ内の対象河川(P5参照)

信濃川、思川、鉢沢川、横沢川、深沢川、下沢川、入間川、大門川、二石川、当間川、門田川、猪川、宮中貝野川、浜海川

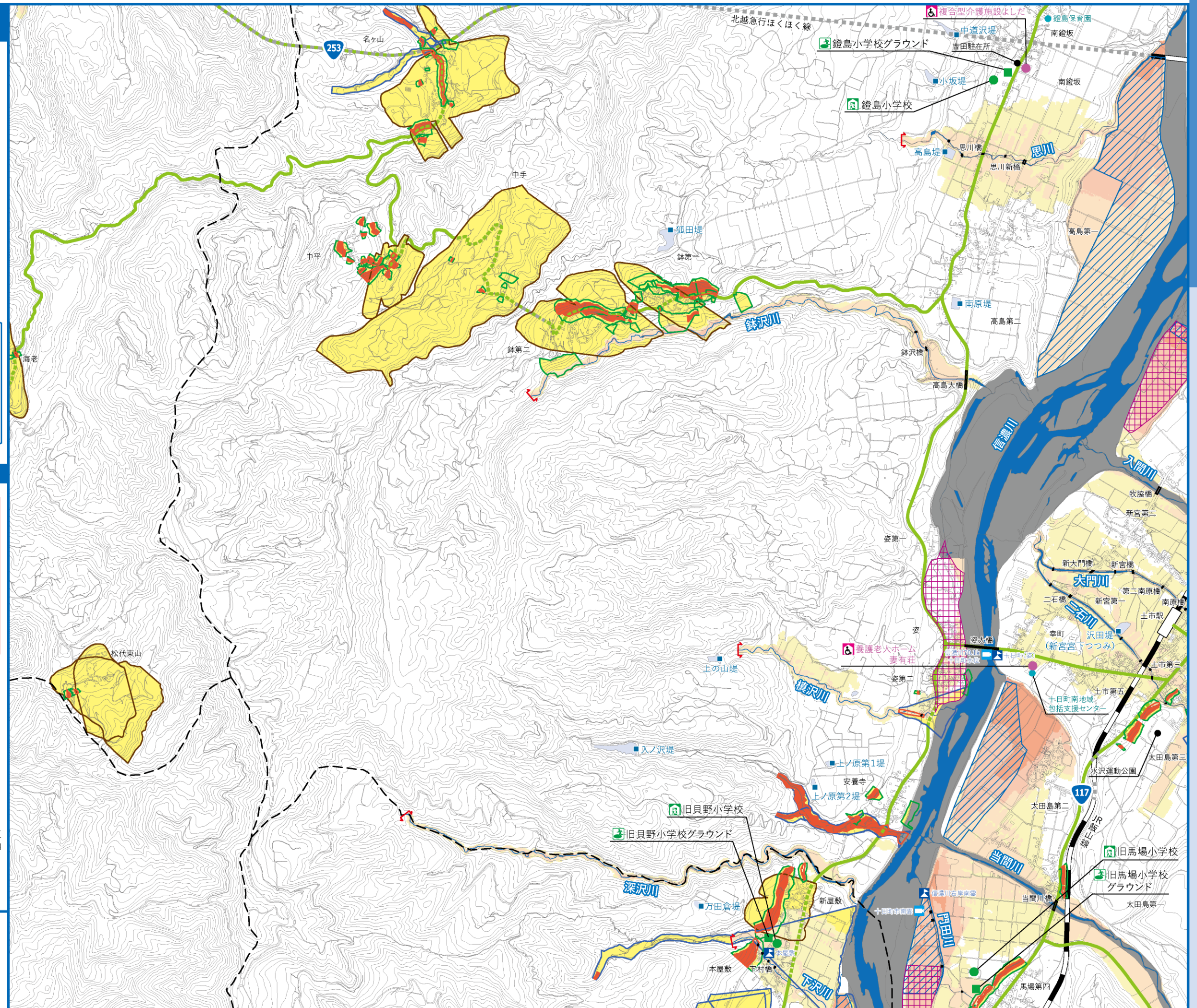
※下記凡例の①、②対象河川を掲載しています。

凡例

- ①洪水浸水想定区域
 - 10~20m
 - 5~10m
 - 3~5m
 - ②家屋倒壊等氾濫想定区域
 - 氾濫流
 - 河岸侵食
 - ③土砂災害警戒区域
 - 0.5~3m
 - 0.5m未満
 - 急傾斜地の崩壊
 - 土石流
 - 地すべり
 - 特別警戒区域
- ※数値は浸水深
- 早期の立ち退き避難が必要(P134)

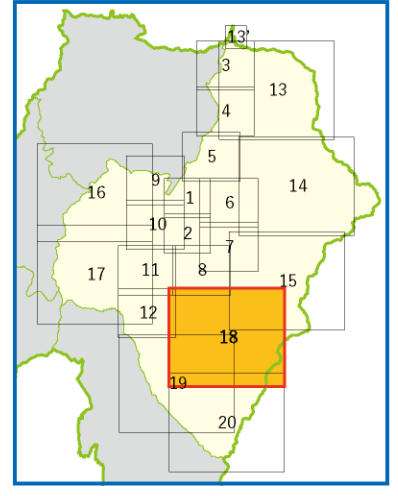
- 洪水シミュレーション起点
- 指定避難所
- 指定緊急避難場所
- アンダーパス
- 対象河川を渡る橋
- 防災重点ため池
- 要配慮者施設
- 公共施設
- その他ランドマーク
- 水位観測所・危機管理型水位計
- 河川ライブカメラ
- 鉄道
- 国道・県道
- 市境界
- 地域界

マップを拡大してご覧頂けます。



避難所一覧は、P14 ~ 18 ページに掲載しております。

十日町地域18



マップ内の対象河川(P5参照)

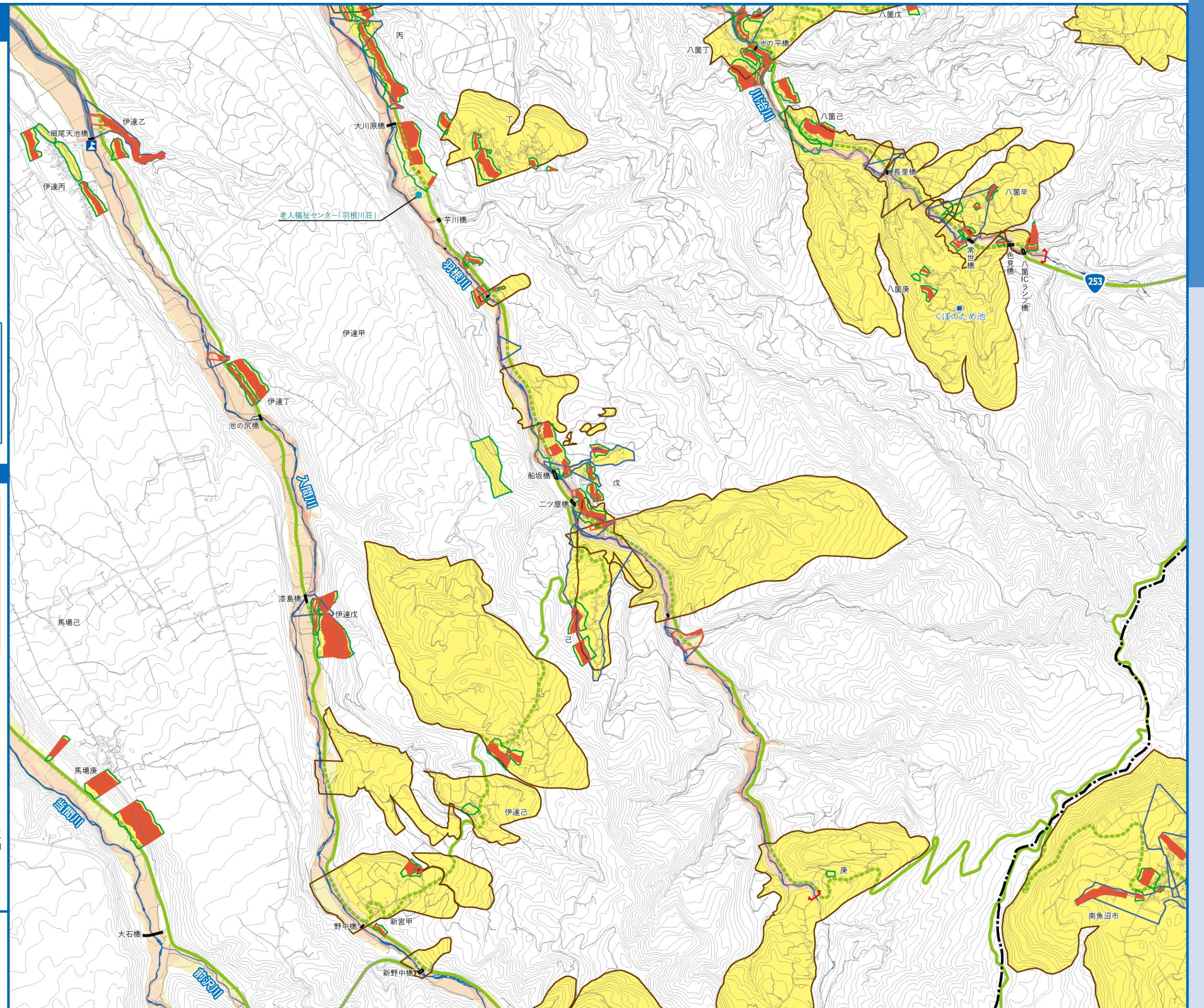
川治川、羽根川、入間川、当間川、前沢川

※下記凡例の①、②対象河川を掲載しています。

凡例

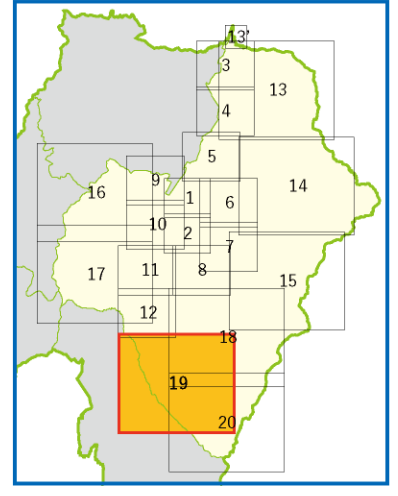
- ①洪水浸水想定区域
 - 10~20m
 - 5~10m
 - 3~5m
 - ②家屋倒壊等氾濫想定区域
 - 氾濫流
 - 河岸侵食
 - ③土砂災害警戒区域
 - 急傾斜地の崩壊
 - 土石流
 - 地すべり
 - 特別警戒区域
- ※数値は浸水深
- 早期の立ち退き避難が必要です(P134)
- 洪水シミュレーション起点
- 指定避難所
 - 指定緊急避難場所
 - アンダーパス
 - 対象河川を渡る橋
 - 防災重点ため池
 - 要配慮者施設
 - 公共施設
 - その他ランドマーク
 - 水位観測所・危機管理型水位計
 - 河川ライブカメラ
 - 鉄道
 - 国道・県道
 - 市境界
 - 地域界

マップを拡大してご覧頂けます。



避難所一覧は、P14 ~ 18 ページに掲載しております。

十日町地域19



マップ内の対象河川(P5参照)

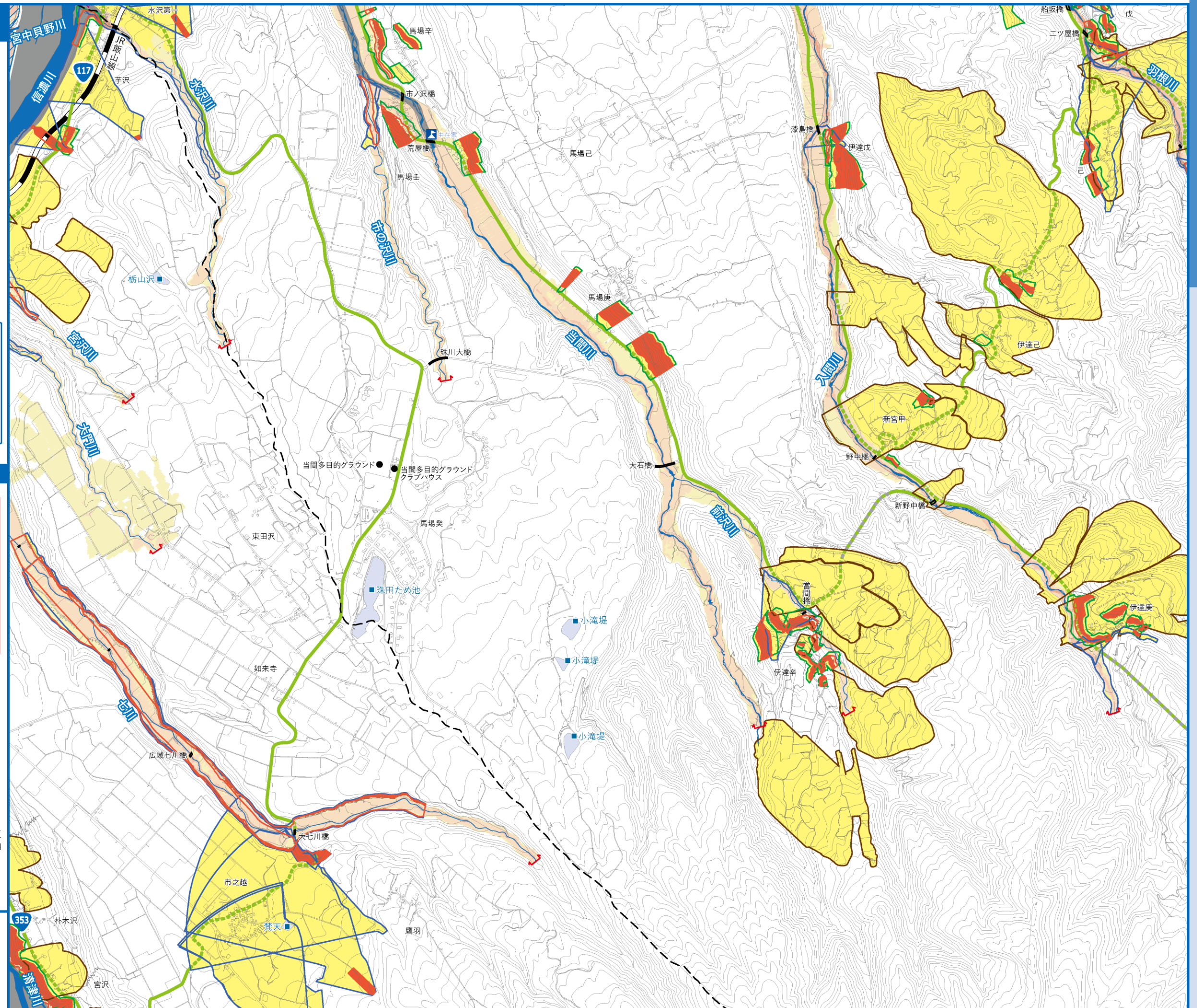
信濃川、羽根川、入間川、当間川、前沢川、市の沢川、水沢川、宮沢川、大門川、七川、清津川、宮中貝野川

※下記凡例の①、②対象河川を掲載しています。

凡例

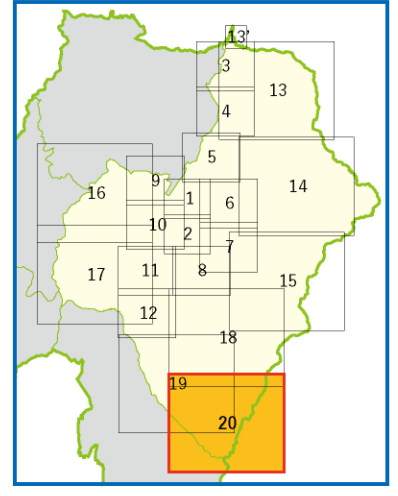
- ①洪水浸水想定区域
 - 10~20m
 - 5~10m
 - 3~5m
 - ②家屋倒壊等氾濫想定区域
 - 氾濫流
 - 河岸侵食
 - ③土砂災害警戒区域
 - 0.5~3m
 - 0.5m未満
 - 急傾斜地の崩壊
 - 土石流
 - 地すべり
 - 特別警戒区域
- ※数値は浸水深
- 早期の立ち退き避難が必要です(P134)。
- 洪水シミュレーション起点
- 指定避難所
 - 指定緊急避難場所
 - アンダーパス
 - 対象河川を渡る橋
 - 防災重点ため池
 - 要配慮者施設
 - 公共施設
 - その他ランドマーク
 - 水位観測所・危機管理型水位計
 - 河川ライブカメラ
 - 鉄道
 - 国道・県道
 - 市境界
 - 地域界
- ※点線は土砂災害警戒区域内を通る箇所

マップを拡大してご覧頂けます。



避難所一覧は、P14 ~ 18 ページに掲載しております。

十日町地域20



マップ内の対象河川(P5参照)

羽根川、入間川、当間川、前沢川、七川

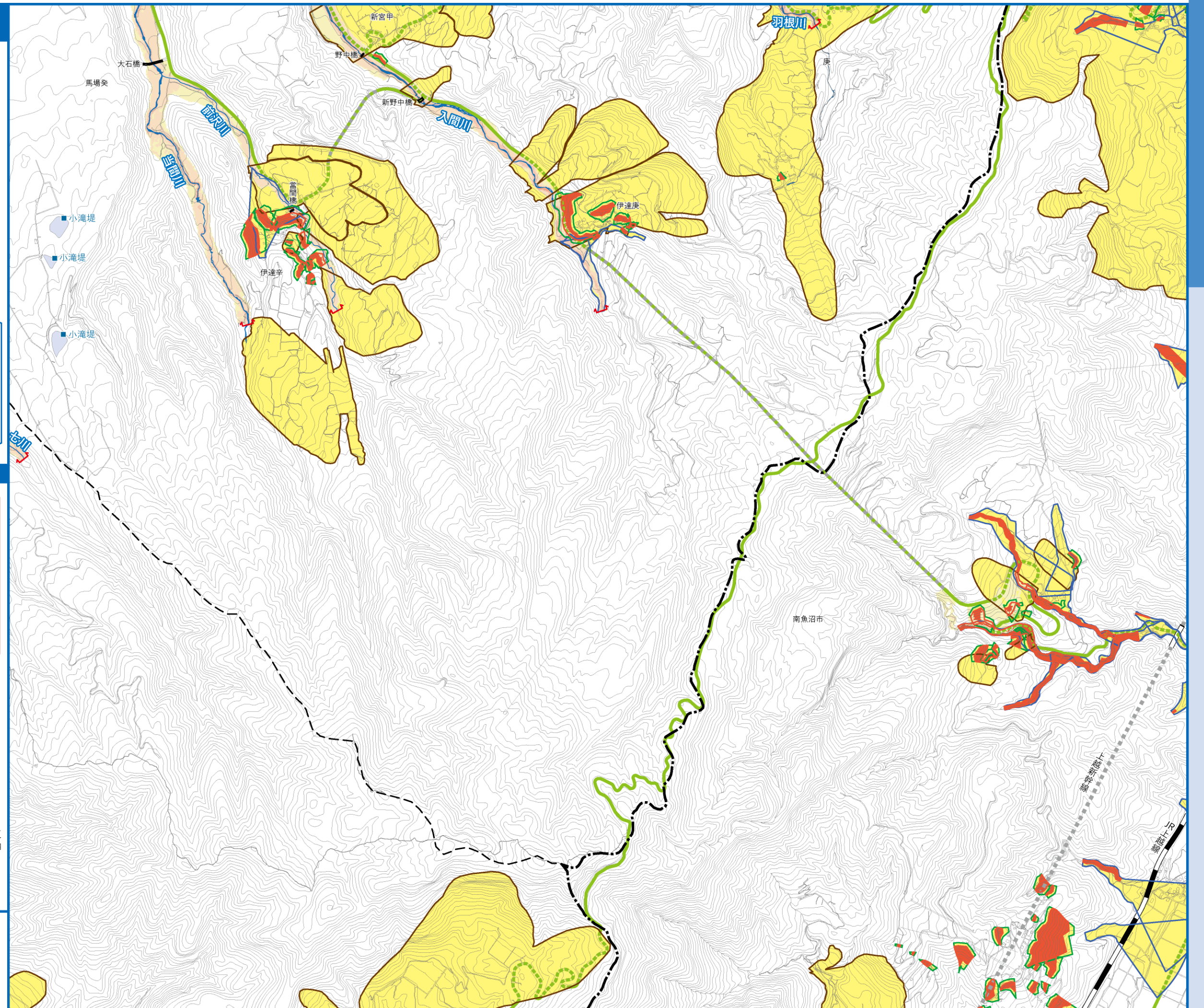
※下記凡例の①、②対象河川を掲載しています。

凡例

- ①洪水浸水想定区域
 - 10~20m
 - 5~10m
 - 3~5m
 - ②家屋倒壊等氾濫想定区域
 - 氾濫流
 - 河岸侵食
 - ③土砂災害警戒区域
 - 0.5~3m
 - 0.5m未満
 - 急傾斜地の崩壊
 - 土石流
 - 地すべり
 - 特別警戒区域
- ※数値は浸水深
- 早期の立ち退き避難が必要です (P134)

- 洪水シミュレーション起点
 - 指定避難所
 - 指定緊急避難場所
 - 福祉避難所
 - アンダーパス
 - 対象河川を渡る橋
 - 防災重点ため池
 - 要配慮者施設
 - 公共施設
 - その他ランドマーク
 - 水位観測所・危機管理型水位計
 - 河川ライブカメラ
 - 鉄道
 - 国道・県道
 - 市境界
 - 地域界
- ※点線は土砂災害警戒区域内を通る箇所

マップを拡大してご覧頂けます。



避難所一覧は、P14 ~ 18 ページに掲載しております。