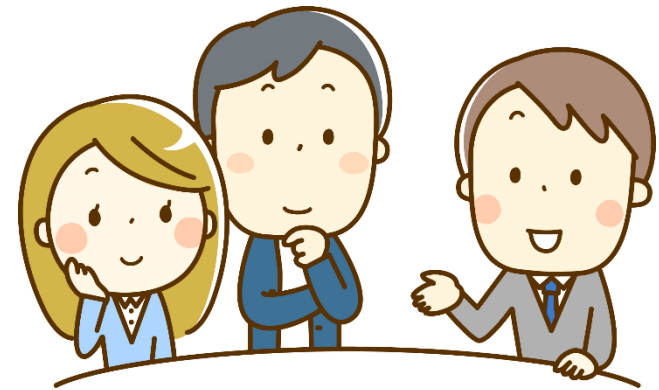


十日町市内の 障がい福祉サービス事業所



障がい福祉サービス事業所を利用したい方は、市役所または担当の相談員にご相談ください。

◎ 十日町市役所

福祉課 障がい福祉係（窓口⑦番）

TEL : 025-757-3782 FAX : 025-757-3800

川西支所 地域振興課 市民係

TEL : 025-768-4956 FAX : 025-768-3944

中里支所 地域振興課 市民係

TEL : 025-763-3121 FAX : 025-763-2044

松代支所 地域振興課 市民係

TEL : 025-597-2221 FAX : 025-597-2300

松之山支所 地域振興課 市民係

TEL : 025-596-3152 FAX : 025-596-3515

◎ 主な相談支援事業所

基幹相談支援センター

TEL : 025-757-3351 FAX : 025-757-3800

障がい者地域生活支援センター あおぞら

TEL : 025-755-5861 FAX : 025-757-3414

障がい者地域生活支援センター エンゼル妻有

TEL : 025-750-7180 FAX : 025-750-7188

発達支援センター おひさま（18歳未満）

TEL : 025-752-7270 FAX : 025-752-7279

《目次》

1 訪問・外出時のサービス……………P1

2 児童向けのサービス……………P2

3 通所系サービス……………P3

4 グループホーム……………P4



1 訪問・外出時のサービス

事業所名	住所	電話番号	サービス名等		
			総合支援法 (個別給付)事業	地域生活支援事業	
			居宅介護 (ホームヘルプ)	訪問入浴	移動支援
社会福祉法人 十日町市社会福祉協議会	本町2丁目226-1	025-750-5010	○	○	○
ヘルパーステーション十日町	山野田370-1	025-755-5971	○		○
ほのぼの園ヘルパーステーション	松代3559-6	025-597-2390	○		

2 児童向けのサービス

事業所名	住所	電話番号	サービス名等		
			総合支援法(個別給付)事業		地域生活支援事業
			児童発達支援	放課後等デイ サービス	日中一時支援
十日町市 発達支援センター おひさま	学校町1丁目614-32	025-752-7270	○		
なごみの家	高山1360-2	025-752-5212		○	○
放課後等デイサービス事業所げじょう	下条4丁目183-2	025-755-5271		○	
放課後等デイサービス ヒュッケ	西寺町17-6	025-755-5427		○	
放課後シューレ てくたg	馬場丙1550番地3 2階	025-750-2622 (たかき医院 総務)			○
あんしんケアセンターハーモニー	千代田町76-5	025-761-7441			○

2 通所系サービス等

事業所名	住所	電話番号	サービス名等														
			総合支援法(個別給付)事業											地域生活支援事業			
			短期入所	自立訓練 (生活訓練)	自立訓練 (機能訓練)	自立生活 援助	就労移行 支援	就労選択 支援	就労継続 支援A型	就労継続 支援B型	生活介護	施設入所 支援	宿泊型 自立訓練	地域活動支 援センター	障がい者等 生活支援事業	日中一時 支援	
障がい福祉サービス事業所エンゼル妻有	高山1360-1	025-752-0050	○	○			○				○			○			
エンゼルわたげ	春日町1丁目17番地2	025-755-5514				○											
なかまの家	上野甲2896-2	025-768-4013	○									○	○				○
特別養護老人ホーム 三好園	下条3丁目485-1	025-756-2106	○									○					
特別養護老人ホーム あかね園	高原田278-1	025-768-4565	○									○					
まちトレ十日町	千歳町3丁目5-9	025-750-5850			○							○					
ワークセンターなごみ	八箇甲354-7	025-750-1010					○	○			○						○
サンファーム 十日町工場(水沢)	馬場丙1494-89	025-761-7337								○							
ワークセンターかわにし	上新井68-1	025-761-7910									○						○
なごみの家	高山1360-2	025-752-5212									○	○					○
ケアホームげじょう	下条4丁目183-2	025-755-5271									○	○					
サポートセンター工房なかさと	田中庚328-5	025-763-2252									○	○					○
ワークセンターなごみ わっかふえ	本町2丁目333-1	025-755-5040									○						
ワークセンターあんしん	稲荷町4丁目367-3	025-755-5621									○						
きぼうワークス	高田町3丁目西371-3	025-752-6665									○						
工房ぼちぼち	下条4丁目431-1	025-755-6001									○						
しぶみの家	松代1917-4	025-597-3516									○						
にじのそら	尾崎74-1	025-755-7003									○						
あんしんケアセンターハーモニー	千代田町76-5	025-761-7441										○				○	○
なかまの家千手	山野田370-1	025-755-5970										○					
I型 障がい者地域生活支援センター エンゼル妻有	本町2丁目333-1	025-750-7180													○		
II型 十日町市 身体障がい者福祉センター	高山884-4	025-757-9438													○		

3 グループホーム

事業所名	住所	電話番号	サービス名等		
			総合支援法 (個別給付)事業		
			グループ ホーム	短期入所	
グループホーム 若竹	若竹 (定員 5名)	稲荷町4丁目336-11	NPO法人 支援センター あんしん あんしんスマイル 025-761-7502	○	
	やすらぎの家(定員 5名)	稲荷町4丁目328-1		○	
	いなりの家 (定員 4名)	稲荷町4丁目328-1		○	
	逢坂の家 (定員 7名)	稲荷町4丁目332-3		○	
	みずならの家(定員 5名)	稲荷町4丁目836-10		○	
	金剛荘 (定員 5名)	高田町5丁目553-6		○	○
	沢田寮 (定員 4名)	千代田町316-2		○	
	まごころの家(定員 7名)	千代田町309-1		○	
	坂ノ上の家 (定員 5名)	稲荷町4丁目435-1		○	
	ふれあいの家(定員 4名)	高田町3丁目西87-1		○	
	ちよだの家 (定員 6名)	千代田町310-9		○	
	さくらの家 (定員 4名)	稲荷町334-1		○	
エンゼルハウス北新田 (定員 6名)	川治596	妻有福祉会 エンゼルハウス春日 I 025-755-5514	○		
エンゼルハウス春日 I (定員 7名)	春日町1丁目17-2		○		
エンゼルハウスさいわい (定員 2名)	新宮乙193-1		○		
リンク in ひだまり (定員 20名)	中条己2830-1	025-750-7010	○		

事業所名	住所	電話番号	サービス名等		
			総合支援法 (個別給付)事業		
			グループ ホーム	短期入所	
グループホーム 千手かたくり	いずみ (定員 7名)	昭和町3丁目12	十日町福祉会 ケアホームげじょう内 025-755-5162	○	
	やまゆり (定員 5名)	下条4丁目183-2		○	
	しらゆり (定員 6名)	下条4丁目183-2		○	○
	しんざ (定員 7名)	新座甲625-2		○	○
	はら (定員 6名)	下条2丁目326		○	
	千手かたくり (定員 5名)	水口沢100-1		○	
	上野あじさい (定員 7名)	上野甲3		○	○
	上野なでしこ (定員 7名)	上野甲3		○	○
	こごみ荘	こごみ荘 (定員 3名)		中条己2825-3	NPO法人 ハートケア ぼちぼち 025-755-5600
こごみ荘1号棟 (定員 9名)		中条己2828-1	○	○	
こごみ荘2号棟 (定員 6名)		中条己2850-2	○		
グループホームこもれび (定員 6名)		田中庚360-1	NPO法人 工房なかさと 025-763-2252	○	
グループホーム 松ぼっくり	松ぼっくり (定員 7名)	松代5324-1	松代福祉会 しぶみの家 025-597-3516	○	
	第2松ぼっくり (定員 5名)	松代3592-1		○	

十日町市内のグループホーム

■ 十日町福祉会 ■ NPO法人 支援センターあんしん ■ 妻有福祉会 ■ エンゼル妻有
■ NPO法人 ハートケアばらばら ■ NPO法人 工房なかさと ■ 松代福祉会

⑭千手かたくり 〒948-0144 水口沢 100 番地 1 TEL : 025-768-2001 定員 5 名 知的	⑮上野あじさい 〒948-0122 上野 3 番地 TEL : 025-755-5590 定員 7 名 知的	⑯上野なでしこ(女性専用) 〒948-0122 上野 3 番地 TEL : 025-755-5591 定員 7 名 知的	⑰はら 〒949-8603 下条 2 丁目 326 TEL : 025-756-2240 定員 6 名 知的
---	--	--	--

①若竹(女性専用) 〒948-0073 稲荷町 4 丁目 336 番地 11 TEL : 025-761-7502 定員 5 名 知的 精神 身体	②やすらぎの家(男性専用) 〒948-0073 稲荷町 4 丁目 328 番地 1 TEL : 025-761-7502 定員 5 名 知的 精神	③いなりの家(男性専用) 〒948-0073 稲荷町 4 丁目 328 番地 1 TEL : 025-761-7502 定員 4 名 知的
④逢坂の家 〒948-0073 稲荷町 4 丁目 332 番地 3 TEL : 025-761-7502 定員 7 名 知的 身体	⑤みずならの家(男性専用) 〒948-0073 稲荷町 4 丁目 836 番地 10 TEL : 025-761-7502 定員 5 名 知的	⑥金剛荘(男性専用) 〒948-0055 高田町 5 丁目 553 番地 6 TEL : 025-761-7502 定員 5 名 知的 精神

⑬第 2 松ぼっくり 〒942-1526 松代 3592 番地 1 TEL : 025-597-3516 定員 5 名 知的 精神 身体
--

⑫松ぼっくり 〒942-1526 松代 5324 番地 1 TEL : 025-597-3516 定員 9 名 知的 精神 身体
--

⑯坂ノ上の家(サテライト) 〒942-0073 稲荷町 4 丁目 435 番地 1 TEL : 025-761-7502 定員 4 名(+サテライト 1 名) 知的 精神

⑰まごころの家 〒948-0078 千代田町 309 番地 1 TEL : 025-761-7502 定員 7 名 知的 身体 精神
--



⑩いずみ 〒948-0061 昭和町 3 丁目 12 番地 TEL : 025-752-3838 定員 7 名 知的
--

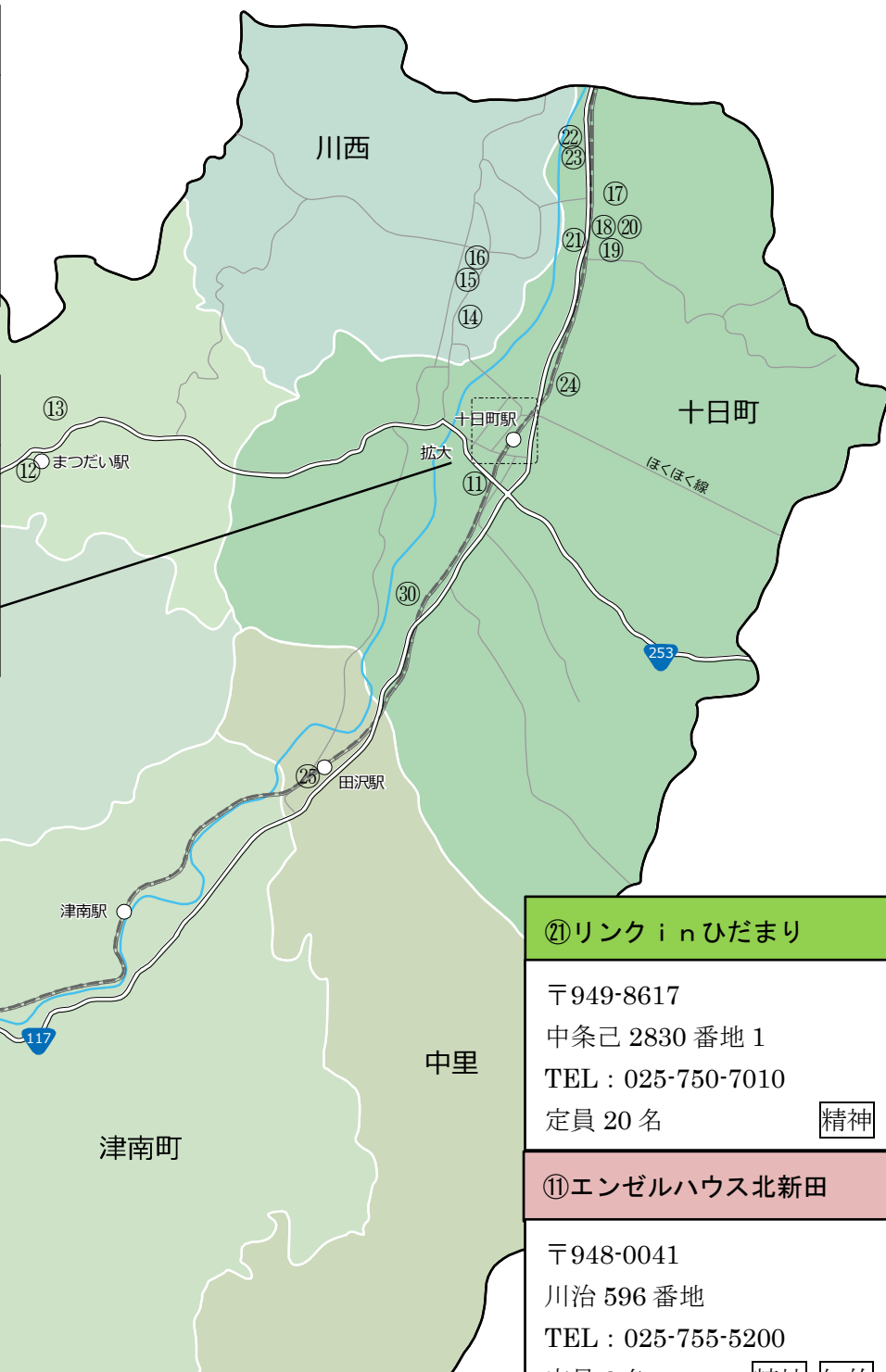
⑦エンゼルハウス春日 I 〒948-0057 春日町 1 丁目 17 番地 2 TEL : 025-755-5514 定員 7 名 精神 知的

⑱ちよだの家(重度向け) 〒948-0078 千代田町 310 番地 9 TEL : 025-761-7502 定員 6 名 知的 精神 身体

⑲沢田寮(男性専用) 〒948-0078 千代田町 316 番地 2 TEL : 025-761-7502 定員 4 名 知的 精神 身体

⑲ふれあいの家(男性専用) 〒948-0073 高田町 3 丁目西 87 番地 1 TEL : 025-761-7502 定員 4 名 知的 身体

⑲さくらの家(女性専用) 〒942-0073 稲荷町 4 丁目 334 番地 1 TEL : 025-761-7502 定員 4 名 精神 知的
--



⑲グループホームこもれび 〒949-8407 田中庚 360 番地 1 TEL : 025-755-5810 定員 6 名 身体 知的

⑲リンク in ひだまり 〒949-8617 中条己 2830 番地 1 TEL : 025-750-7010 定員 20 名 精神
--

⑲エンゼルハウス北新田 〒948-0041 川治 596 番地 TEL : 025-755-5200 定員 6 名 精神 知的

⑲エンゼルハウスさいわい 〒949-8525 新宮乙 193 番地 1 TEL : 025-755-5514 定員 2 名 精神 知的

⑲ごごみ荘 〒949-8617 中条己 2825 番地 3 TEL : 025-755-5600 定員 3 名 精神
--

⑲ごごみ荘 1 号棟 〒949-8617 中条己 2828 番地 1 TEL : 025-755-5600 定員 9 名 精神

⑲ごごみ荘 2 号棟 〒949-8617 中条己 2850 番地 2 TEL : 025-755-5600 定員 6 名 精神

⑲しらゆり 〒949-8603 下条 4 丁目 183 番地 2 TEL : 025-755-5163 定員 6 名 知的

⑲やまゆり 〒949-8603 下条 4 丁目 183 番地 2 TEL : 025-755-5163 定員 7 名 知的

⑲しんざ 〒948-0007 新座甲 625 番地 2 TEL : 025-757-2244 定員 7 名 知的
--