

# 十日町市国民健康保険 医療費分析

平成28年度実績版

新潟県国民健康保険団体連合会より情報提供された医療費データ・レセプトデータ(平成28年3月診療分～平成29年2月診療分)を基に、医療費分析を行った。

1. 十日町市の人口と十日町市国民健康保険被保険者数……………P1
2. 医療費の地域分析(新潟県内市町村国保との比較)……………P2
3. 疾病別医療費の状況……………P3
4. 高血圧性疾患、虚血性心疾患、脳梗塞、糖尿病、腎不全の状況……………P14
5. 循環器系の状況……………P15
6. 歯の疾患状況……………P18

【参考】健診・医療・介護データからみる地域の健康課題(KDB)



# 1. 十日町市の人口と十日町市国民健康保険被保険者数

## 十日町市の人口〔年齢別〕

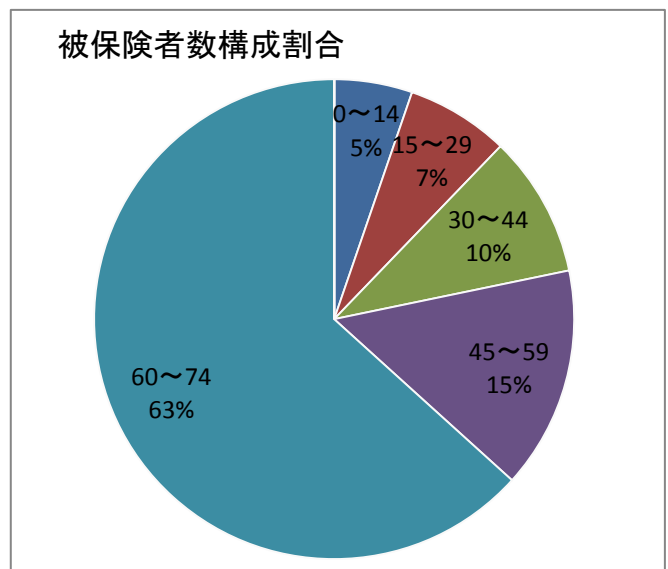
年齢階層	十日町市人口(H26.3.31)			十日町市人口(H27.3.31)			十日町市人口(H28.3.31)			十日町市人口(H29.3.31)		
	男女計	男性	女性	男女計	男性	女性	男女計	男性	女性	男女計	男性	女性
0～4	1,928	963	965	1,917	968	949	1,806	914	892	1,765	903	862
5～9	2,196	1,145	1,051	2,109	1,094	1,015	2,077	1,070	1,007	1,993	1,026	967
10～14	2,473	1,280	1,193	2,404	1,262	1,142	2,361	1,235	1,126	2,297	1,185	1,112
15～19	2,664	1,344	1,320	2,618	1,313	1,305	2,477	1,248	1,229	2,432	1,249	1,183
20～24	2,125	1,164	961	2,053	1,101	952	2,018	1,080	938	1,888	1,011	877
25～29	2,149	1,115	1,034	2,050	1,064	986	1,931	1,021	910	1,875	998	877
30～34	2,558	1,326	1,232	2,476	1,296	1,180	2,382	1,228	1,154	2,226	1,167	1,059
35～39	3,163	1,645	1,518	3,038	1,582	1,456	2,872	1,511	1,361	2,744	1,411	1,333
40～44	3,295	1,728	1,567	3,335	1,729	1,606	3,310	1,730	1,580	3,298	1,732	1,566
45～49	3,205	1,654	1,551	3,175	1,663	1,512	3,181	1,662	1,519	3,265	1,702	1,563
50～54	3,187	1,667	1,520	3,158	1,637	1,521	3,155	1,596	1,559	3,092	1,574	1,518
55～59	4,051	2,058	1,993	3,811	1,976	1,835	3,570	1,901	1,669	3,386	1,797	1,589
60～64	5,134	2,591	2,543	4,844	2,435	2,409	4,540	2,264	2,276	4,354	2,182	2,172
65～69	4,213	2,138	2,075	4,575	2,293	2,282	5,124	2,590	2,534	5,325	2,708	2,617
70～74	4,016	1,936	2,080	3,957	1,910	2,047	3,674	1,762	1,912	3,483	1,649	1,834
小計	46,357	23,754	22,603	45,520	23,323	22,197	44,478	22,812	21,666	43,423	22,294	21,129
75～	11,213	4,284	6,929	11,192	4,320	6,872	11,177	4,283	6,894	11,318	4,361	6,957
合計	57,570	28,038	29,532	56,712	27,643	29,069	55,655	27,095	28,560	54,741	26,655	28,086

## 十日町市国民健康保険被保険者数〔年齢別〕

年齢階層	十日町市人口(H26.3.31)			十日町市人口(H27.3.31)			十日町市人口(H28.3.31)			十日町市人口(H29.3.31)		
	男女計	男性	女性	男女計	男性	女性	男女計	男性	女性	男女計	男性	女性
0～4	261	127	134	217	109	108	200	102	98	183	92	91
5～9	321	164	157	283	150	133	260	142	118	230	124	106
10～14	374	198	176	320	168	152	286	146	140	273	142	131
15～19	472	232	240	445	216	229	398	187	211	340	168	172
20～24	427	225	202	339	184	155	333	185	148	303	157	146
25～29	400	222	178	352	193	159	311	164	147	260	146	114
30～34	478	278	200	415	241	174	357	212	145	303	182	121
35～39	595	313	282	536	295	241	477	265	212	418	237	181
40～44	619	355	264	603	335	268	551	313	238	524	302	222
45～49	683	375	308	628	354	274	616	352	264	577	342	235
50～54	703	401	302	668	371	297	643	345	298	572	300	272
55～59	1,201	623	578	1,053	547	506	911	489	422	802	436	366
60～64	2,560	1,236	1,324	2,334	1,142	1,192	2,078	1,007	1,071	1,836	886	950
65～69	3,061	1,547	1,514	3,227	1,612	1,615	3,578	1,811	1,767	3,649	1,875	1,774
70～74	3,209	1,626	1,583	3,173	1,598	1,575	2,971	1,477	1,494	2,763	1,338	1,425
合計	15,364	7,922	7,442	14,593	7,515	7,078	13,970	7,197	6,773	13,033	6,727	6,306

## 十日町市の人口及び国民健康保険被保険者数構成状況〔H29.3.31現在〕

年齢階層	人口		被保険者数		国保加入率
	構成割合		構成割合		
0～4	1,765	4.1%	183	1.4%	10.4%
5～9	1,993	4.6%	230	1.8%	11.5%
10～14	2,297	5.3%	273	2.1%	11.9%
15～19	2,432	5.6%	340	2.6%	14.0%
20～24	1,888	4.3%	303	2.3%	16.0%
25～29	1,875	4.3%	260	2.0%	13.9%
30～34	2,226	5.1%	303	2.3%	13.6%
35～39	2,744	6.3%	418	3.2%	15.2%
40～44	3,298	7.6%	524	4.0%	15.9%
45～49	3,265	7.5%	577	4.4%	17.7%
50～54	3,092	7.1%	572	4.4%	18.5%
55～59	3,386	7.8%	802	6.2%	23.7%
60～64	4,354	10.0%	1,836	14.1%	42.2%
65～69	5,325	12.3%	3,649	28.0%	68.5%
70～74	3,483	8.0%	2,763	21.2%	79.3%
合計	43,423	100.0%	13,033	100.0%	30.0%



## 2. 医療費の地域差分析(新潟県平均との比較)

100.1%~109%

110%~

受診率(100人当り)

(年間レセプト件数/被保険者数) × 100

区分	H26			H27			H28		
	十日町市	県平均	県との比較	十日町市	県平均	県との比較	十日町市	県平均	県との比較
合計	899.3	1059.5	0.85	920.2	1079.4	0.85	921.5	1088.2	0.85
入院	24.3	24.3	1.00	25.9	24.8	1.04	24.6	25.1	0.98
入院外	875.0	1035.2	0.85	894.4	1054.7	0.85	896.9	1063.1	0.84

1人当り費用額

(医療機関に通った日数/レセプト件数)

区分	H26			H27			H28		
	十日町市	県平均	県との比較	十日町市	県平均	県との比較	十日町市	県平均	県との比較
合計	250,157	270,907	0.92	267,039	281,464	0.95	268,146	287,635	0.93
入院	120,501	131,387	0.92	129,402	135,969	0.95	132,735	139,486	0.95
入院外	129,657	139,520	0.93	137,637	145,495	0.95	144,412	148,150	0.97

1件当り費用額

(医療費/診療日数)

区分	H26			H27			H28		
	十日町市	県平均	県との比較	十日町市	県平均	県との比較	十日町市	県平均	県との比較
合計	27,817	25,569	1.09	29,018	26,075	1.11	29,098	26,433	1.10
入院	496,086	540,637	0.92	501,208	548,842	0.91	502,494	555,442	0.90
入院外	14,818	13,477	1.10	15,388	13,795	1.12	16,101	13,396	1.20

### コメント

受診率、1人当り医療費ともに、県平均を下回っているが、1件あたり医療費は県平均を上回っている。生活習慣病の予防、早期発見、早期受診を促し、重症化予防の対策が必要。

3. 疾病別医療費の状況

入院 H28資料: 疾病中分類(121)別入外別、件数・日数・費用額(一般+退職)平成28年3月診療分～平成29年2月診療分

上位5疾病

疾病名称	入院(十日町市)								入院(県平均)	
	H27				H28				H28	
	一人あたり 医療費	医療費の 構成比	一人あたり 医療費	医療費の 構成比	件数	医療費	順位	一件当たり 医療費	一人あたり 医療費	医療費の 構成比
総数	125,020	100.00	123,734	100.00	3,308	1,662,251,053	-	502,494	147,365	100.00
I. 感染症及び寄生虫症	1,138	0.90	1,698	1.40	52	22,814,296	-	438,736	1,638	1.10
0101 腸管感染症	376	0.30	276	0.20	19	3,716,560	67	195,608	331	0.20
0102 結核	0	0.00	0	0.00	0	0	-	-	99	0.10
0103 主として性的伝播様式をとる感染症	84	0.10	8	0.00	1	109,230	100	-	6	0.00
0104 皮膚及び粘膜の病変を伴うウイルス疾患	157	0.10	75	0.10	3	1,019,296	84	339,765	69	0.00
0105 ウイルス肝炎	139	0.10	431	0.30	8	5,797,458	58	724,682	227	0.20
0106 その他のウイルス疾患	78	0.10	0	0.00	0	0	-	#DIV/0!	124	0.10
0107 真菌症	44	0.00	447	0.40	11	6,018,142	56	547,103	123	0.10
0108 感染症及び寄生虫症の続発・後遺症	4	0.00	0	0.00	0	0	-	-	12	0.00
0109 その他の感染症及び寄生虫症	252	0.20	458	0.40	10	6,153,610	53	615,361	643	0.40
II. 新生物	33,159	26.50	24,238	19.60	513	325,619,613	-	634,736	33,924	23.00
0201 胃の悪性新生物	1,969	1.60	2,565	2.10	54	34,459,175	12	638,132	3,601	2.40
0202 結腸の悪性新生物	2,386	1.90	1,096	0.90	52	14,724,752	29	283,168	2,752	1.90
0203 直腸S状結腸移行部及び直腸の悪性新生物	3,783	3.00	2,028	1.60	37	27,254,484	17	736,607	2,003	1.40
0204 肝及び肝内胆管の悪性新生物	694	0.60	645	0.50	15	8,676,384	46	578,425	1,149	0.80
0205 気管、気管支炎及び肺の悪性新生物	4,614	3.70	4,359	3.50	87	58,565,496	6	673,166	5,121	3.50
0206 乳房の悪性新生物	942	0.80	845	0.70	24	11,352,656	34	473,027	1,242	0.80
0207 子宮の悪性新生物	879	0.70	463	0.40	10	6,224,950	51	622,495	723	0.50
0208 悪性リンパ腫	1,028	0.80	452	0.40	7	6,077,182	55	868,168	2,074	1.40
0209 白血病	3,461	2.80	1,173	0.90	6	15,758,646	28	2,626,441	1,450	1.00
0210 その他の悪性新生物	10,993	8.80	7,715	6.20	171	103,652,724	2	606,156	11,350	7.70
0211 良性新生物及びその他の新生物	2,404	1.90	2,893	2.30	50	38,873,164	10	777,463	2,453	1.70
III. 血液及び造血器の疾患並びに免疫機構の障害	754	0.60	1,472	1.20	29	19,783,886	-	682,202	1,143	0.80
0301 貧血	81	0.10	1,184	1.00	23	15,915,692	27	691,986	402	0.30
0302 その他の血液及び造血器の疾患並びに免疫機構の障害	673	0.50	287	0.20	6	3,868,194	66	644,699	741	0.50
IV. 内分泌、栄養及び代謝疾患	4,341	3.50	3,563	2.90	136	47,871,802	-	351,998	3,574	2.40
0401 甲状腺障害	27	0.00	27	0.00	3	369,150	96	123,050	107	0.10
0402 糖尿病	2,519	2.00	2,471	2.00	83	33,197,463	14	399,969	2,298	1.60
0403 その他の内分泌、栄養及び代謝疾患	1,795	1.40	1,064	0.90	50	14,305,189	30	286,103	1,168	0.80
V. 精神及び行動の障害	24,306	19.40	26,169	21.10	854	351,557,697	-	411,660	28,277	19.20
0501 血管性及び詳細不明の認知症	211	0.20	236	0.20	8	3,176,980	70	397,122	683	0.50
0502 精神作用物質使用による精神及び行動の障害	728	0.60	1,730	1.40	61	23,250,493	19	381,155	828	0.60
0503 統合失調症、統合失調症型障害及び妄想性障害	17,810	14.20	21,102	17.10	670	283,494,748	1	423,126	20,676	14.00
0504 気分[感情]障害(躁うつ病を含む)	2,033	1.60	1,718	1.40	64	23,085,440	20	360,710	3,103	2.10
0505 神経症性障害、ストレス関連障害及び身体表現性障害	1,209	1.00	356	0.30	16	4,787,266	61	299,204	685	0.50
0506 知的障害<精神遅滞>	609	0.50	232	0.20	10	3,129,900	71	312,990	1,148	0.80
0507 その他の精神及び行動の障害	1,703	1.40	791	0.60	25	10,632,870	39	425,314	1,152	0.80
VI. 神経系の疾患	10,514	8.40	11,802	9.50	271	158,550,216	-	585,056	15,374	10.40
0601 パーキンソン病	516	0.40	763	0.60	19	10,259,258	43	539,960	1,356	0.90
0602 アルツハイマー病	554	0.40	782	0.60	27	10,505,875	40	389,106	1,074	0.70
0603 てんかん	1,109	0.90	1,058	0.90	28	14,225,101	31	508,039	1,632	1.10
0604 脳性麻痺及びその他の麻痺性症候群	1,192	1.00	1,233	1.00	26	16,576,290	26	637,549	4,184	2.80
0605 自律神経系の障害	457	0.40	912	0.70	25	12,254,975	33	490,199	642	0.40
0606 その他の神経系の疾患	6,684	5.30	7,051	5.70	146	94,728,717	3	648,826	6,483	4.40
VII. 眼及び付属器の疾患	1,485	1.20	2,004	1.60	60	26,925,962	-	448,766	2,360	1.60
0701 結膜炎	0	0.00	0	0.00	0	0	-	-	18	0.00
0702 白内障	447	0.40	317	0.30	14	4,261,458	64	304,389	778	0.50
0703 屈折及び調節の障害	0	0.00	36	0.00	1	485,940	95	485,940	159	0.10
0704 その他の眼及び付属器の疾患	1,037	0.80	1,650	1.30	45	22,178,564	21	492,856	1,404	1.00

3. 疾病別医療費の状況

入院 H28資料:疾病中分類(121)別入外別、件数・日数・費用額(一般+退職)平成28年3月診療分～平成29年2月診療分

上位5疾病

疾病名称	入院(十日町市)								入院(県平均)	
	H27				H28				H28	
	一人あたり 医療費	医療費の 構成比	一人あたり 医療費	医療費の 構成比	件数	医療費	順位	一件当たり 医療費	一人あたり 医療費	医療費の 構成比
VIII 耳及び乳様突起の疾患	427	0.30	428	0.30	18	5,757,466	-	319,859	405	0.30
0801 外耳炎	0	0.00	0	0.00	0	0	-	-	8	0.00
0802 その他の外耳疾患	0	0.00	0	0.00	0	0	-	-	0	0.00
0803 中耳炎	30	0.00	61	0.00	2	827,830	90	413,915	47	0.00
0804 その他の中耳及び乳様突起の疾患	176	0.10	72	0.10	2	979,280	85	-	50	0.00
0805 メニエール病	0	0.00	65	0.10	2	886,540	87	443,270	25	0.00
0806 その他の内耳疾患	64	0.10	62	0.10	5	837,626	89	167,525	156	0.10
0807 その他の耳疾患	154	0.10	165	0.10	7	2,226,190	74	318,027	116	0.10
IX 循環器系の疾患	14,781	11.80	17,520	14.20	364	235,365,640	-	646,608	22,719	15.40
0901 高血圧性疾患	632	0.50	604	0.50	32	8,120,842	48	253,776	815	0.60
0902 虚血性心疾患	2,668	2.10	3,237	2.60	58	43,495,526	8	749,922	3,302	2.20
0903 その他の心疾患	3,325	2.70	5,098	4.10	88	68,494,332	4	778,344	5,418	3.70
0904 くも膜下出血	650	0.50	1,959	1.60	30	26,323,395	18	877,446	1,285	0.90
0905 脳内出血	2,935	2.30	2,115	1.70	45	28,423,052	15	631,623	3,012	2.00
0906 脳梗塞	2,405	1.90	2,536	2.10	60	34,078,545	13	567,975	4,888	3.30
0907 脳動脈硬化(症)	0	0.00	0	0.00	0	0	-	-	0	0.00
0908 その他の脳血管疾患	483	0.40	763	0.60	16	10,263,076	42	641,442	1,093	0.70
0909 動脈硬化(症)	226	0.20	87	0.10	3	1,174,360	81	391,453	544	0.40
0910 痔核	252	0.20	314	0.30	18	4,223,902	65	234,661	128	0.10
0911 低血圧(症)	0	0.00	0	0.00	0	0	-	-	41	0.00
0912 その他の循環器系の疾患	1,200	1.00	801	0.60	14	10,768,610	38	769,186	2,188	1.50
X 呼吸器系の疾患	3,525	2.80	3,919	3.20	130	52,657,750	-	405,059	4,662	3.20
1001 急性鼻咽頭炎[かぜ]＜感冒＞	0	0.00	0	0.00	0	0	-	-	3	0.00
1002 急性咽頭炎及び急性扁桃炎	107	0.10	0	0.00	0	0	-	#DIV/0!	38	0.00
1003 その他の急性上気道感染症	74	0.10	77	0.10	7	1,036,730	83	148,104	58	0.00
1004 肺炎	1,186	0.90	1,487	1.20	48	19,977,331	23	416,194	1,333	0.90
1005 急性気管支炎及び急性細気管支炎	195	0.20	38	0.00	3	516,400	94	172,133	118	0.10
1006 アレルギー性鼻炎	0	0.00	53	0.00	1	723,580	92	723,580	51	0.00
1007 慢性副鼻腔炎	353	0.30	554	0.40	10	7,444,030	49	744,403	162	0.10
1008 急性又は慢性と明示されない気管支炎	0	0.00	3	0.00	1	41,482	101	-	15	0.00
1009 慢性閉塞性肺疾患	455	0.40	146	0.10	4	1,972,436	76	493,109	287	0.20
1010 喘息	157	0.10	136	0.10	8	1,838,386	77	229,798	311	0.20
1011 その他の呼吸器系の疾患	994	0.80	1,422	1.10	48	19,107,375	25	398,070	2,282	1.50
X I 消化器系の疾患	8,719	7.00	7,435	6.00	210	99,890,473	-	475,668	6,968	4.70
1101 う蝕	353	0.30	842	0.70	25	11,320,719	35	452,828	361	0.20
1102 歯肉炎及び歯周疾患	0	0.00	18	0.00	2	248,270	97	-	9	0.00
1103 その他の歯及び歯の支持組織の障害	5	0.00	0	0.00	0	0	-	#DIV/0!	27	0.00
1104 胃潰瘍及び十二指腸潰瘍	1,104	0.90	436	0.40	17	5,863,100	57	344,888	519	0.40
1105 胃炎及び十二指腸炎	100	0.10	0	0.00	0	0	-	#DIV/0!	132	0.10
1106 アルコール性肝疾患	510	0.40	239	0.20	8	3,215,080	69	401,885	349	0.20
1107 慢性肝炎(アルコール性のものを除く)	0	0.00	0	0.00	0	0	-	-	34	0.00
1108 肝硬変(アルコール性のものを除く)	198	0.20	113	0.10	4	1,522,282	78	380,570	183	0.10
1109 その他の肝疾患	185	0.10	108	0.10	4	1,464,156	79	366,039	332	0.20
1110 胆石症及び胆のう炎	1,188	1.00	836	0.70	20	11,232,526	36	561,626	1,262	0.90
1111 膵疾患	543	0.40	662	0.50	15	8,895,713	45	593,047	421	0.30
1112 その他の消化器系の疾患	4,527	3.60	4,178	3.40	115	56,128,627	7	488,075	3,335	2.30
X II 皮膚及び皮下組織の疾患	638	0.50	918	0.70	36	12,335,675	-	342,657	893	0.60
1201 皮膚及び皮下組織の感染症	132	0.10	625	0.50	20	8,404,258	47	420,212	251	0.20
1202 皮膚炎及び湿疹	9	0.00	77	0.10	2	1,043,500	82	521,750	124	0.10
1203 その他の皮膚及び皮下組織の疾患	497	0.40	214	0.20	14	2,887,917	73	206,279	517	0.40

3. 疾病別医療費の状況

入院 H28資料: 疾病中分類(121)別入外別、件数・日数・費用額(一般+退職)平成28年3月診療分～平成29年2月診療分

上位5疾病

疾病名称	入院(十日町市)								入院(県平均)	
	H27				H28				H28	
	一人あたり 医療費	医療費の 構成比	一人あたり 医療費	医療費の 構成比	件数	医療費	順位	一件当たり 医療費	一人あたり 医療費	医療費の 構成比
X III 筋骨格系及び結合組織の疾患	6,449	5.20	7,908	6.40	179	106,249,402	-	593,572	9,495	6.40
1301 炎症性多発性関節障害	760	0.60	745	0.60	38	10,008,960	44	263,393	894	0.60
1302 関節症	1,660	1.30	2,068	1.70	28	27,791,206	16	992,543	2,789	1.90
1303 脊椎障害(脊椎症を含む)	2,001	1.60	2,593	2.10	56	34,838,354	11	622,113	2,270	1.50
1304 椎間板障害	290	0.20	244	0.20	8	3,285,660	68	410,707	574	0.40
1305 頰腕症候群	0	0.00	0	0.00	0	0	-	-	1	0.00
1306 腰痛症及び坐骨神経痛	60	0.00	0	0.00	0	0	-	#DIV/0!	67	0.00
1307 その他の脊柱障害	290	0.20	460	0.40	7	6,180,570	52	882,938	853	0.60
1308 肩の障害<損傷>	0	0.00	163	0.10	5	2,191,842	75	-	24	0.00
1309 骨の密度及び構造の障害	124	0.10	107	0.10	2	1,438,260	80	719,130	395	0.30
1310 その他の筋骨格系及び結合組織の疾患	1,260	1.00	1,527	1.20	35	20,514,550	22	586,130	1,623	1.10
X IV 腎尿路生殖器系の疾患	3,154	2.50	2,898	2.30	101	38,940,140	-	385,545	4,222	2.90
1401 糸球体疾患及び腎尿管間質性疾患	532	0.40	781	0.60	28	10,495,116	41	374,825	691	0.50
1402 腎不全	944	0.80	821	0.70	21	11,042,666	37	525,841	2,081	1.40
1403 尿路結石症	295	0.20	44	0.00	2	593,130	93	296,565	349	0.20
1404 その他の腎尿路系の疾患	822	0.70	525	0.40	20	7,053,682	50	352,684	363	0.20
1405 前立腺肥大(症)	260	0.20	219	0.20	10	2,955,384	72	295,538	295	0.20
1406 その他の男性生殖器の疾患	34	0.00	56	0.00	3	752,640	91	250,880	64	0.00
1407 月経障害及び閉経周辺期障害	0	0.00	65	0.10	1	880,440	88	-	7	0.00
1408 乳房及びその他の女性生殖器の疾患	264	0.20	384	0.30	16	5,167,082	60	322,942	368	0.20
X V 妊娠、分娩及び産じょく	483	0.40	363	0.30	19	4,888,990	-	257,315	496	0.30
1501 流産	20	0.00	8	0.00	2	119,302	99	59,651	24	0.00
1502 妊娠高血圧症候群	19	0.00	0	0.00	0	0	-	#DIV/0!	29	0.00
1503 単体自然分娩	0	0.00	0	0.00	0	0	-	-	0	0.00
1504 その他の妊娠、分娩及び産じょく	444	0.40	355	0.30	17	4,769,688	62	280,569	441	0.30
X VI 周産期に発生した病態	305	0.20	426	0.30	7	5,733,166	-	819,023	291	0.20
1601 妊娠及び胎児発育に関連する障害	131	0.10	414	0.30	4	5,564,200	59	1,391,050	189	0.10
1602 その他の周産期に発生した病態	173	0.10	12	0.00	3	168,966	98	56,322	102	0.10
X VII 先天奇形、変形及び染色体異常	991	0.80	1,030	0.80	22	13,838,818	-	629,037	784	0.50
1701 心臓の先天奇形	257	0.20	0	0.00	0	0	-	-	128	0.10
1702 その他の先天奇形、変形及び染色体異常	733	0.60	1,030	0.80	22	13,838,818	32	629,037	655	0.40
X VIII 症状、徴候及び異常臨床所見・異常検査所見で他に分類されないもの	902	0.70	452	0.40	24	6,085,112	-	253,546	1,220	0.80
1800 症状、徴候及び異常臨床所見・異常検査所見で他に分類されないもの	902	0.70	452	0.40	24	6,085,112	54	253,546	1,220	0.80
X IX 損傷、中毒及びその他の外因の影響	8,940	7.20	9,482	7.70	283	127,384,949	-	450,123	8,912	6.00
1901 骨折	5,059	4.00	4,672	3.80	91	62,768,019	5	689,758	4,852	3.30
1902 頭蓋内損傷及び内臓の損傷	1,289	1.00	1,434	1.20	29	19,272,110	24	664,555	888	0.60
1903 熱傷及び腐食	23	0.00	321	0.30	6	4,315,510	63	719,251	200	0.10
1904 中毒	44	0.00	66	0.10	7	887,940	86	126,848	100	0.10
1905 その他の損傷及びその他の外因の影響	2,522	2.00	2,988	2.40	150	40,141,370	9	267,609	2,870	1.90
X X 特殊目的用コード	0	0.00	0	0.00	0	0	-	-	0	0.00
2210 重症急性呼吸器症候群[SARS]	0	0.00	0	0.00	0	0	-	-	0	0.00
2220 その他の特殊目的用コード	0	0.00	0	0.00	0	0	-	-	0	0.00
不明疾病	0	0.00	0	0.00	0	0	-	-	0	0.00
9.999 不明疾病	0	0.00	0	0.00	0	0	-	-	0	0.00

疾病名称	入院外(十日町市)								入院外(県平均)	
	H27		H28		件数	医療費	順位	一件当たり医療費	H28	
	一人あたり医療費	医療費の構成比	一人あたり医療費	医療費の構成比					一人あたり医療費	医療費の構成比
総数	137,072	100.00	144,411	100.00	120,492	1,940,024,210	-	16,100	156,518	100.00
I. 感染症及び寄生虫症	2,527	1.80	3,366	2.30	2,749	45,231,830	-	16,453	3,363	2.10
0101 腸管感染症	405	0.30	413	0.30	685	5,553,110	55	8,106	383	0.20
0102 結核	135	0.10	102	0.10	26	1,381,410	85	53,131	54	0.00
0103 主として性的伝播様式をとる感染症	19	0.00	17	0.00	25	234,030	112	9,361	37	0.00
0104 皮膚及び粘膜の病変を伴うウイルス疾患	436	0.30	428	0.30	884	5,751,860	53	6,506	426	0.30
0105 ウイルス肝炎	1,046	0.80	1,962	1.40	336	26,369,750	17	78,481	1,682	1.10
0106 その他のウイルス疾患	137	0.10	50	0.00	40	672,900	101	16,822	175	0.10
0107 真菌症	254	0.20	269	0.20	609	3,614,580	64	5,935	398	0.30
0108 感染症及び寄生虫症の続発・後遺症	8	0.00	1	0.00	2	15,740	117	7,870	22	0.00
0109 その他の感染症及び寄生虫症	82	0.10	121	0.10	142	1,638,450	83	11,538	181	0.10
II. 新生物	15,960	11.60	19,694	13.60	5,309	264,577,920	-	49,835	20,330	13.00
0201 胃の悪性新生物	1,665	1.20	1,495	1.00	867	20,089,250	25	23,170	1,837	1.20
0202 結腸の悪性新生物	2,507	1.80	3,154	2.20	611	42,374,010	10	69,351	2,153	1.40
0203 直腸S状結腸移行部及び直腸の悪性新生物	1,623	1.20	970	0.70	203	13,038,400	34	64,228	1,248	0.80
0204 肝及び肝内胆管の悪性新生物	134	0.10	170	0.10	40	2,297,160	78	57,429	182	0.10
0205 気管、気管支炎及び肺の悪性新生物	1,978	1.40	5,636	3.90	426	75,720,330	6	177,747	3,539	2.30
0206 乳房の悪性新生物	1,955	1.40	2,593	1.80	542	34,847,760	12	64,294	2,624	1.70
0207 子宮の悪性新生物	268	0.20	346	0.20	148	4,659,490	57	31,483	265	0.20
0208 悪性リンパ腫	299	0.20	148	0.10	60	1,995,980	80	33,266	575	0.40
0209 白血病	338	0.20	132	0.10	65	1,780,730	82	27,395	439	0.30
0210 その他の悪性新生物	3,980	2.90	3,835	2.70	1,293	51,528,280	9	39,851	5,471	3.50
0211 良性新生物及びその他の新生物	1,207	0.90	1,209	0.80	1,054	16,246,530	30	15,414	1,994	1.30
III. 血液及び造血器の疾患並びに免疫機構の障害	2,631	1.90	1,981	1.40	589	26,625,010	-	45,203	1,538	1.00
0301 貧血	287	0.20	416	0.30	424	5,590,380	54	13,184	815	0.50
0302 その他の血液及び造血器の疾患並びに免疫機構の障害	2,343	1.70	1,565	1.10	165	21,034,630	23	127,482	722	0.50
IV. 内分泌、栄養及び代謝疾患	15,082	11.00	15,601	10.80	15,771	209,586,270	-	13,289	17,547	11.20
0401 甲状腺障害	929	0.70	880	0.60	676	11,828,060	37	17,497	817	0.50
0402 糖尿病	7,107	5.20	7,904	5.50	5,899	106,189,350	4	18,001	10,371	6.60
0403 その他の内分泌、栄養及び代謝疾患	7,044	5.10	6,816	4.70	9,196	91,568,860	5	9,957	6,358	4.10
V. 精神及び行動の障害	6,664	4.90	7,413	5.10	7,519	99,599,660	-	13,246	6,504	4.20
0501 血管性及び詳細不明の認知症	21	0.00	27	0.00	38	367,830	108	9,679	45	0.00
0502 精神作用物質使用による精神及び行動の障害	180	0.10	237	0.20	262	3,193,670	69	12,189	172	0.10
0503 統合失調症、統合失調症型障害及び妄想性障害	3,397	2.50	3,869	2.70	2,215	51,979,700	8	23,467	2,965	1.90
0504 気分[感情]障害(躁うつ病を含む)	1,632	1.20	1,737	1.20	2,773	23,345,370	22	8,418	1,840	1.20
0505 神経症性障害、ストレス関連障害及び身体表現性障害	1,006	0.70	1,089	0.80	1,570	14,639,930	31	9,324	982	0.60
0506 知的障害<精神遅滞>	199	0.10	209	0.10	270	2,808,000	73	10,400	126	0.10
0507 その他の精神及び行動の障害	224	0.20	243	0.20	391	3,265,160	68	8,350	371	0.20
VI. 神経系の疾患	2,947	2.10	3,104	2.10	3,272	41,703,160	-	12,745	3,915	2.50
0601 パーキンソン病	201	0.10	220	0.20	173	2,957,000	72	17,092	337	0.20
0602 アルツハイマー病	298	0.20	269	0.20	279	3,624,050	63	12,989	210	0.10
0603 てんかん	768	0.60	708	0.50	593	9,517,360	39	16,049	580	0.40
0604 脳性麻痺及びその他の麻痺性症候群	87	0.10	87	0.10	85	1,181,230	90	13,896	123	0.10
0605 自律神経系の障害	33	0.00	35	0.00	71	474,250	103	6,679	106	0.10
0606 その他の神経系の疾患	1,556	1.10	1,782	1.20	2,071	23,949,270	21	11,564	2,557	1.60
VII. 眼及び付属器の疾患	6,390	4.70	6,734	4.70	6,265	90,477,810	-	14,441	7,968	5.10
0701 結膜炎	339	0.20	341	0.20	693	4,593,870	58	6,628	434	0.30
0702 白内障	479	0.30	183	0.10	151	2,461,310	75	16,300	1,341	0.90
0703 屈折及び調節の障害	3,714	2.70	4,015	2.80	3,891	53,941,720	7	13,863	3,083	2.00
0704 その他の眼及び付属器の疾患	1,857	1.40	2,194	1.50	1,530	29,480,910	15	19,268	3,108	2.00

疾病名称	入院外(十日町市)								入院外(県平均)	
	H27		H28		件数	医療費	順位	一件当たり医療費	H28	
	一人あたり医療費	医療費の構成比	一人あたり医療費	医療費の構成比					一人あたり医療費	医療費の構成比
VIII 耳及び乳様突起の疾患	769	0.60	611	0.40	1,030	8,211,010	-	7,971	1,048	0.70
0801 外耳炎	76	0.10	92	0.10	188	1,244,400	87	6,619	118	0.10
0802 その他の外耳疾患	44	0.00	50	0.00	90	680,300	100	7,558	69	0.00
0803 中耳炎	159	0.10	97	0.10	172	1,313,010	86	7,633	223	0.10
0804 その他の中耳及び乳様突起の疾患	29	0.00	15	0.00	20	211,050	114	10,552	48	0.00
0805 メニエール病	41	0.00	34	0.00	37	465,440	105	12,579	94	0.10
0806 その他の内耳疾患	136	0.10	82	0.10	152	1,106,490	91	7,279	98	0.10
0807 その他の耳疾患	282	0.20	237	0.20	371	3,190,320	70	8,599	396	0.30
IX 循環器系の疾患	20,606	15.00	21,001	14.50	22,590	282,131,700	-	12,489	21,235	13.60
0901 高血圧性疾患	14,633	10.70	15,465	10.70	17,803	207,760,900	2	11,669	14,325	9.20
0902 虚血性心疾患	934	0.70	807	0.60	789	10,849,940	38	13,751	1,280	0.80
0903 その他の心疾患	2,721	2.00	2,569	1.80	1,824	34,519,670	13	18,925	2,260	1.40
0904 くも膜下出血	66	0.00	66	0.00	104	888,820	96	8,546	98	0.10
0905 脳内出血	172	0.10	247	0.20	252	3,325,250	67	13,195	362	0.20
0906 脳梗塞	1,025	0.70	932	0.60	1,031	12,524,430	35	12,147	1,786	1.10
0907 脳動脈硬化(症)	0	0.00	2	0.00	3	38,680	116	12,893	5	0.00
0908 その他の脳血管疾患	192	0.10	186	0.10	183	2,507,040	74	13,699	296	0.20
0909 動脈硬化(症)	127	0.10	178	0.10	135	2,399,130	76	17,771	142	0.10
0910 痔核	506	0.40	301	0.20	211	4,049,970	62	19,194	173	0.10
0911 低血圧(症)	9	0.00	12	0.00	11	167,940	115	15,267	24	0.00
0912 その他の循環器系の疾患	215	0.20	230	0.20	244	3,099,930	71	12,704	478	0.30
X 呼吸器系の疾患	5,436	4.00	5,497	3.80	7,786	73,859,070	-	9,486	6,970	4.50
1001 急性鼻咽頭炎[かぜ]<感冒>	79	0.10	65	0.00	148	884,970	97	5,979	111	0.10
1002 急性咽頭炎及び急性扁桃炎	234	0.20	253	0.20	493	3,398,930	66	6,894	272	0.20
1003 その他の急性上気道感染症	694	0.50	584	0.40	1,211	7,858,290	44	6,489	1,053	0.70
1004 肺炎	151	0.10	175	0.10	122	2,359,740	77	19,342	139	0.10
1005 急性気管支炎及び急性細気管支炎	538	0.40	613	0.40	1,114	8,235,200	42	7,392	582	0.40
1006 アレルギー性鼻炎	488	0.40	565	0.40	1,050	7,602,740	46	7,240	913	0.60
1007 慢性副鼻腔炎	346	0.30	322	0.20	463	4,333,240	60	9,359	565	0.40
1008 急性又は慢性と明示されない気管支炎	72	0.10	72	0.10	139	978,510	93	7,039	131	0.10
1009 慢性閉塞性肺疾患	350	0.30	392	0.30	385	5,277,500	56	13,707	496	0.30
1010 喘息	1,506	1.10	1,538	1.10	1,838	20,673,260	24	11,247	1,549	1.00
1011 その他の呼吸器系の疾患	973	0.70	912	0.60	823	12,256,690	36	14,892	1,155	0.70
X I 消化器系の疾患	24,995	18.20	25,436	17.60	24,639	341,707,820	-	13,868	32,700	20.90
1101 う蝕	16,397	12.00	16,395	11.40	14,186	220,258,640	1	15,526	21,652	13.80
1102 歯肉炎及び歯周疾患	1,917	1.40	1,967	1.40	3,312	26,430,880	16	7,980	3,741	2.40
1103 その他の歯及び歯の支持組織の障害	1,352	1.00	1,437	1.00	1,591	19,309,010	27	12,136	823	0.50
1104 胃潰瘍及び十二指腸潰瘍	1,454	1.10	1,429	1.00	1,657	19,198,020	28	11,586	1,518	1.00
1105 胃炎及び十二指腸炎	1,053	0.80	1,079	0.70	1,244	14,504,740	32	11,659	1,438	0.90
1106 アルコール性肝疾患	85	0.10	88	0.10	114	1,187,750	89	10,418	158	0.10
1107 慢性肝炎(アルコール性のものを除く)	143	0.10	477	0.30	107	6,417,040	51	59,972	104	0.10
1108 肝硬変(アルコール性のものを除く)	80	0.10	79	0.10	72	1,073,050	92	14,903	109	0.10
1109 その他の肝疾患	131	0.10	119	0.10	154	1,605,860	84	10,427	324	0.20
1110 胆石症及び胆のう炎	76	0.10	64	0.00	63	868,110	98	13,779	219	0.10
1111 隣疾患	67	0.00	71	0.00	66	962,330	94	14,580	127	0.10
1112 その他の消化器系の疾患	2,237	1.60	2,225	1.50	2,073	29,892,390	14	14,419	2,482	1.60
X II 皮膚及び皮下組織の疾患	2,297	1.70	2,263	1.60	4,951	30,412,570	-	6,142	2,755	1.80
1201 皮膚及び皮下組織の感染症	114	0.10	136	0.10	313	1,836,780	81	5,868	188	0.10
1202 皮膚炎及び湿疹	577	0.40	638	0.40	1,450	8,576,880	41	5,915	1,193	0.80
1203 その他の皮膚及び皮下組織の疾患	1,604	1.20	1,488	1.00	3,188	19,998,910	26	6,273	1,373	0.90



疾病名称	入院外(十日町市)								入院外(県平均)	
	H27		H28		件数	医療費	順位	一件当たり医療費	H28	
	一人あたり医療費	医療費の構成比	一人あたり医療費	医療費の構成比					一人あたり医療費	医療費の構成比
X III 筋骨格系及び結合組織の疾患	8,972	6.50	9,558	6.60	10,842	128,414,500	-	11,844	10,846	6.90
1301 炎症性多発性関節障害	1,602	1.20	1,812	1.30	1,184	24,343,100	18	20,560	1,984	1.30
1302 関節症	1,790	1.30	1,809	1.30	2,339	24,307,800	19	10,392	2,266	1.40
1303 脊椎障害(脊椎症を含む)	2,635	1.90	2,694	1.90	3,145	36,192,680	11	11,508	2,276	1.50
1304 椎間板障害	414	0.30	461	0.30	542	6,202,600	52	11,443	920	0.60
1305 頰腕症候群	27	0.00	34	0.00	48	470,150	104	9,794	83	0.10
1306 腰痛症及び坐骨神経痛	325	0.20	332	0.20	444	4,468,510	59	10,064	447	0.30
1307 その他の脊柱障害	207	0.20	257	0.20	258	3,459,780	65	13,410	307	0.20
1308 肩の障害<損傷>	566	0.40	556	0.40	753	7,477,840	47	9,930	507	0.30
1309 骨の密度及び構造の障害	458	0.30	539	0.40	873	7,252,430	49	8,307	707	0.50
1310 その他の筋骨格系及び結合組織の疾患	943	0.70	1,059	0.70	1,256	14,239,610	33	11,337	1,344	0.90
X IV 腎尿路生殖器系の疾患	18,204	13.30	17,861	12.40	3,090	239,947,430	-	77,652	14,666	9.40
1401 糸球体疾患及び腎尿管間質性疾患	537	0.40	539	0.40	233	7,242,210	50	31,082	736	0.50
1402 腎不全	15,625	11.40	15,202	10.50	707	204,231,280	3	288,870	11,417	7.30
1403 尿路結石症	133	0.10	161	0.10	135	2,170,850	79	16,080	233	0.10
1404 その他の腎尿路系の疾患	513	0.40	607	0.40	540	8,164,620	43	15,119	591	0.40
1405 前立腺肥大(症)	804	0.60	688	0.50	692	9,244,550	40	13,359	911	0.60
1406 その他の男性生殖器の疾患	20	0.00	23	0.00	56	318,760	109	5,692	51	0.00
1407 月経障害及び閉経周辺期障害	61	0.00	90	0.10	172	1,219,960	88	7,092	160	0.10
1408 乳房及びその他の女性生殖器の疾患	508	0.40	547	0.40	555	7,355,200	48	13,252	564	0.40
X V 妊娠、分娩及び産じょく	28	0.00	36	0.00	38	491,790	-	12,941	59	0.00
1501 流産	2	0.00	16	0.00	7	221,430	113	31,632	8	0.00
1502 妊娠高血圧症候群	3	0.00	0	0.00	0	0	-	#DIV/0!	0	0.00
1503 単体自然分娩	0	0.00	0	0.00	0	0	-	-	0	0.00
1504 その他の妊娠、分娩及び産じょく	21	0.00	20	0.00	31	270,360	110	8,721	50	0.00
X VI 周産期に発生した病態	224	0.20	131	0.10	27	1,766,890	-	65,440	45	0.00
1601 妊娠及び胎児発育に関連する障害	118	0.10	70	0.00	19	946,090	95	49,794	34	0.00
1602 その他の周産期に発生した病態	106	0.10	61	0.00	8	820,800	99	102,600	11	0.00
X VII 先天奇形、変形及び染色体異常	144	0.10	339	0.20	164	4,566,640	-	27,845	381	0.20
1701 心臓の先天奇形	36	0.00	19	0.00	35	257,480	111	7,356	74	0.00
1702 その他の先天奇形、変形及び染色体異常	107	0.10	320	0.20	129	4,309,160	61	33,404	307	0.20
X VIII 症状、徴候及び異常臨床所見・異常検査所見で他に分類されないもの	1,260	0.90	1,783	1.20	1,226	23,962,930	-	19,545	1,954	1.20
1800 症状、徴候及び異常臨床所見・異常検査所見で他に分類されないもの	1,260	0.90	1,783	1.20	1,226	23,962,930	20	19,545	1,954	1.20
X IX 損傷、中毒及びその他の外因の影響	1,929	1.40	1,991	1.40	2,635	26,750,200	-	10,151	2,684	1.70
1901 骨折	626	0.50	581	0.40	620	7,811,410	45	12,599	843	0.50
1902 頭蓋内損傷及び内臓の損傷	23	0.00	32	0.00	45	430,360	107	9,563	57	0.00
1903 熱傷及び腐食	43	0.00	44	0.00	81	600,620	102	7,415	47	0.00
1904 中毒	27	0.00	33	0.00	84	455,610	106	5,423	67	0.00
1905 その他の損傷及びその他の外因の影響	1,209	0.90	1,299	0.90	1,805	17,452,200	29	9,668	1,668	1.10
X X 特殊目的用コード	0	0.00	0	0.00	0	0	-	-	0	0.00
2210 重症急性呼吸器症候群[SARS]	0	0.00	0	0.00	0	0	-	-	0	0.00
2220 その他の特殊目的用コード	0	0.00	0	0.00	0	0	-	-	0	0.00
不明疾病	0	0.00	0	0.00	0	0	-	-	0	0.00
9,999 不明疾病	0	0.00	0	0.00	0	0	-	-	0	0.00

入院+入院外の合計

上位10疾病

疾病名称	十日町市								県平均	
	H27				H28				H28	
	一人あたり 医療費	医療費の 構成比	一人あたり 医療費	医療費の 構成比	件数	医療費	順位	一件当たり 医療費	一人あたり 医療費	医療費の 構成比
総数	257,310	100.00	268,146	100.00	123,800	3,602,275,263	-	29,097	303,884	100.00
I. 感染症及び寄生虫症	3,599	1.40	5,065	1.90	2,801	68,046,126	-	24,293	5,002	1.60
0101 腸管感染症	767	0.30	690	0.30	704	9,269,670	71	13,167	715	0.20
0102 結核	133	0.10	102	0.00	26	1,381,410	100	53,131	154	0.10
0103 主として性的伝播様式をとる感染症	102	0.00	25	0.00	26	343,260	112	13,202	44	0.00
0104 皮膚及び粘膜の病変を伴うウイルス疾患	583	0.20	504	0.20	887	6,771,156	80	7,633	495	0.20
0105 ウイルス肝炎	1,165	0.50	2,394	0.90	344	32,167,208	28	93,509	1,910	0.60
0106 その他のウイルス疾患	212	0.10	50	0.00	40	672,900	110	16,822	300	0.10
0107 真菌症	293	0.10	717	0.30	620	9,632,722	68	15,536	521	0.20
0108 感染症及び寄生虫症の続発・後遺症	13	0.00	1	0.00	2	15,740	117	7,870	34	0.00
0109 その他の感染症及び寄生虫症	328	0.10	580	0.20	152	7,792,060	78	51,263	825	0.30
II. 新生物	48,222	18.70	43,933	16.40	5,822	590,197,533	-	101,373	54,254	17.90
0201 胃の悪性新生物	3,568	1.40	4,060	1.50	921	54,548,425	17	59,227	5,438	1.80
0202 結腸の悪性新生物	4,804	1.90	4,250	1.60	663	57,098,762	15	86,121	4,906	1.60
0203 直腸S状結腸移行部及び直腸の悪性新生物	5,308	2.10	2,999	1.10	240	40,292,884	25	167,887	3,252	1.10
0204 肝及び肝内胆管の悪性新生物	813	0.30	816	0.30	55	10,973,544	62	199,518	1,331	0.40
0205 気管、気管支及び肺の悪性新生物	6,472	2.50	9,995	3.70	513	134,285,826	7	261,765	8,660	2.80
0206 乳房の悪性新生物	2,845	1.10	3,439	1.30	566	46,200,416	24	81,626	3,867	1.30
0207 子宮の悪性新生物	1,127	0.40	810	0.30	158	10,884,440	63	68,888	988	0.30
0208 悪性リンパ腫	1,303	0.50	600	0.20	67	8,073,162	77	120,494	2,650	0.90
0209 白血病	3,730	1.40	1,305	0.50	71	17,539,376	48	247,033	1,890	0.60
0210 その他の悪性新生物	14,700	5.70	11,551	4.30	1,464	155,181,004	5	105,997	16,822	5.50
0211 良性新生物及びその他の新生物	3,546	1.40	4,102	1.50	1,104	55,119,694	16	49,927	4,447	1.50
III. 血液及び造血系の疾患並びに免疫機構の障害	3,324	1.30	3,454	1.30	618	46,408,896	-	75,095	2,681	0.90
0301 貧血	361	0.10	1,600	0.60	447	21,506,072	41	48,112	1,217	0.40
0302 その他の血液及び造血系の疾患並びに免疫機構の障害	2,962	1.20	1,853	0.70	171	24,902,824	36	145,630	1,463	0.50
IV. 内分泌、栄養及び代謝疾患	19,069	7.40	19,164	7.10	15,907	257,458,072	-	16,185	21,122	7.00
0401 甲状腺障害	939	0.40	907	0.30	679	12,197,210	59	17,963	925	0.30
0402 糖尿病	9,451	8.00	10,375	8.00	5,982	139,386,813	6	23,301	12,670	4.20
0403 その他の内分泌、栄養及び代謝疾患	8,679	3.40	7,881	2.90	9,246	105,874,049	9	11,450	7,526	2.50
V. 精神及び行動の障害	30,405	11.80	33,583	12.50	8,373	451,157,357	-	53,882	34,781	11.40
0501 血管性及び詳細不明の認知症	228	0.10	263	0.10	46	3,544,810	92	77,061	728	0.20
0502 精神作用物質使用による精神及び行動の障害	892	0.30	1,968	0.70	323	26,444,163	34	81,870	1,001	0.30
0503 統合失調症、統合失調症型障害及び妄想性障害	20,820	8.10	24,972	9.30	2,885	335,474,448	1	116,282	23,641	7.80
0504 気分[感情]障害(躁うつ病を含む)	3,599	1.40	3,456	1.30	2,837	46,430,810	23	16,366	4,943	1.60
0505 神経症性障害、ストレス関連障害及び身体表現性障害	2,176	0.80	1,446	0.50	1,586	19,427,196	43	12,249	1,667	0.50
0506 知的障害<精神遅滞>	793	0.30	442	0.20	280	5,937,900	84	21,206	1,274	0.40
0507 その他の精神及び行動の障害	1,893	0.70	1,034	0.40	416	13,898,030	52	33,408	1,523	0.50
VI. 神経系の疾患	13,216	5.10	14,906	5.60	3,543	200,253,376	-	56,520	19,289	6.30
0601 パーキンソン病	704	0.30	983	0.40	192	13,216,258	54	68,834	1,694	0.60
0602 アルツハイマー病	837	0.30	1,051	0.40	306	14,129,925	51	46,176	1,285	0.40
0603 てんかん	1,843	0.70	1,767	0.70	621	23,742,461	37	38,232	2,212	0.70
0604 脳性麻痺及びその他の麻痺性症候群	1,257	0.50	1,321	0.50	111	17,757,520	46	159,977	4,307	1.40
0605 自律神経系の障害	482	0.20	947	0.40	96	12,729,225	56	132,596	748	0.20
0606 その他の神経系の疾患	8,090	3.10	8,834	3.30	2,217	118,677,987	8	53,530	9,040	3.00
VII. 眼及び付属器の疾患	7,731	3.00	8,739	3.30	6,325	117,403,772	-	18,561	10,328	3.40
0701 結膜炎	332	0.10	341	0.10	693	4,593,870	88	6,628	453	0.10
0702 白内障	910	0.40	500	0.20	165	6,722,768	81	40,744	2,119	0.70
0703 屈折及び調節の障害	3,646	1.40	4,051	1.50	3,892	54,427,660	18	13,984	3,243	1.10
0704 その他の眼及び付属器の疾患	2,842	1.10	3,845	1.40	1,575	51,659,474	21	32,799	4,512	1.50

入院+入院外の合計

上位10疾病

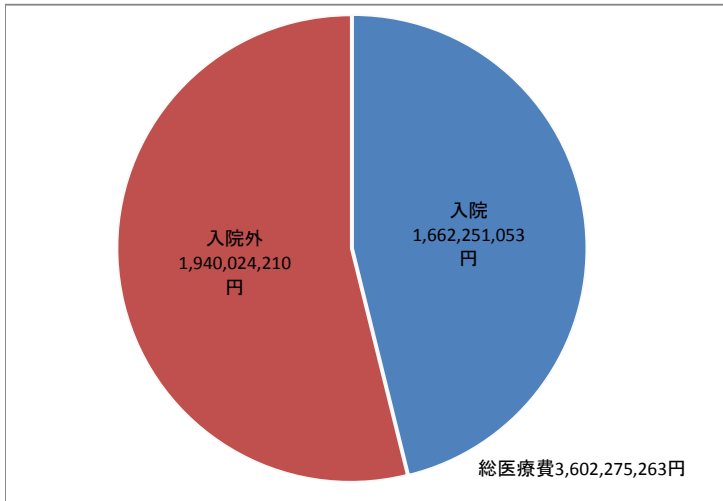
疾病名称	十日町市								県平均	
	H27				H28				H28	
	一人あたり 医療費	医療費の 構成比	一人あたり 医療費	医療費の 構成比	件数	医療費	順位	一件当たり 医療費	一人あたり 医療費	医療費の 構成比
VIII 耳及び乳様突起の疾患	1,175	0.50	1,039	0.40	1,048	13,968,476	-	13,328	1,454	0.50
0801 外耳炎	74	0.00	92	0.00	188	1,244,400	103	6,619	126	0.00
0802 その他の外耳疾患	43	0.00	50	0.00	90	680,300	109	7,558	69	0.00
0803 中耳炎	186	0.10	159	0.10	174	2,140,840	97	12,303	271	0.10
0804 その他の中耳及び乳様突起の疾患	202	0.10	88	0.00	22	1,190,330	104	54,105	99	0.00
0805 メニエール病	40	0.00	100	0.00	39	1,351,980	101	34,666	119	0.00
0806 その他の内耳疾患	197	0.10	144	0.10	157	1,944,116	99	12,382	255	0.10
0807 その他の耳疾患	429	0.20	403	0.20	378	5,416,510	85	14,329	512	0.20
IX 循環器系の疾患	34,742	13.50	38,521	14.40	22,954	517,497,340	-	22,544	43,954	14.50
0901 高血圧性疾患	14,987	5.80	16,069	6.00	17,835	215,881,742	3	12,104	15,141	5.00
0902 虚血性心疾患	3,537	1.40	4,045	1.50	847	54,345,466	19	64,162	4,583	1.50
0903 その他の心疾患	5,937	2.30	7,668	2.90	1,912	103,014,002	10	53,877	7,678	2.50
0904 くも膜下出血	703	0.30	2,025	0.80	134	27,212,215	32	203,076	1,383	0.50
0905 脳内出血	3,051	1.20	2,363	0.90	297	31,748,302	29	106,896	3,374	1.10
0906 脳梗塞	3,368	1.30	3,469	1.30	1,091	46,602,975	22	42,715	6,674	2.20
0907 脳動脈硬化(症)	0	0.00	2	0.00	3	38,680	116	-	5	0.00
0908 その他の脳血管疾患	663	0.30	950	0.40	199	12,770,116	55	64,171	1,389	0.50
0909 動脈硬化(症)	348	0.10	266	0.10	138	3,573,490	91	25,894	687	0.20
0910 痔核	744	0.30	615	0.20	229	8,273,872	76	36,130	301	0.10
0911 低血圧(症)	9	0.00	12	0.00	11	167,940	115	15,267	66	0.00
0912 その他の循環器系の疾患	1,390	0.50	1,032	0.40	258	13,868,540	53	53,754	2,667	0.90
X 呼吸器系の疾患	8,798	3.40	9,417	3.50	7,916	126,516,820	-	15,982	11,633	3.80
1001 急性鼻咽頭炎[かぜ]＜感冒＞	77	0.00	65	0.00	148	884,970	108	5,979	115	0.00
1002 急性咽喉炎及び急性扁桃炎	336	0.10	253	0.10	493	3,398,930	93	6,894	311	0.10
1003 その他の急性上気道感染症	754	0.30	662	0.20	1,218	8,895,020	72	7,302	1,111	0.40
1004 肺炎	1,313	0.50	1,662	0.60	170	22,337,071	40	131,394	1,472	0.50
1005 急性気管支炎及び急性細気管支炎	720	0.30	651	0.20	1,117	8,751,600	73	7,834	701	0.20
1006 アレルギー性鼻炎	479	0.20	619	0.20	1,051	8,326,320	75	7,922	964	0.30
1007 慢性副鼻腔炎	687	0.30	876	0.30	473	11,777,270	61	24,899	727	0.20
1008 急性又は慢性と明示されない気管支炎	71	0.00	75	0.00	140	1,019,992	106	7,285	147	0.00
1009 慢性閉塞性肺疾患	791	0.30	539	0.20	389	7,249,936	79	18,637	783	0.30
1010 喘息	1,633	0.60	1,675	0.60	1,846	22,511,646	39	12,194	1,860	0.60
1011 その他の呼吸器系の疾患	1,932	0.80	2,334	0.90	871	31,364,065	30	36,009	3,437	1.10
X I 消化器系の疾患	33,099	12.90	32,871	12.30	24,849	441,598,293	-	17,771	39,669	13.10
1101 う蝕	16,445	6.40	17,238	6.40	14,211	231,579,359	2	16,295	22,013	7.20
1102 歯肉炎及び歯周疾患	1,882	0.70	1,985	0.70	3,314	26,679,150	33	8,050	3,750	1.20
1103 その他の歯及び歯の支持組織の障害	1,333	0.50	1,437	0.50	1,591	19,309,010	44	12,136	851	0.30
1104 胃潰瘍及び十二指腸潰瘍	2,511	1.00	1,865	0.70	1,674	25,061,120	35	14,970	2,037	0.70
1105 胃炎及び十二指腸炎	1,132	0.40	1,079	0.40	1,244	14,504,740	50	11,659	1,570	0.50
1106 アルコール性肝疾患	584	0.20	327	0.10	122	4,402,830	90	36,088	508	0.20
1107 慢性肝炎(アルコール性のものを除く)	140	0.10	477	0.20	107	6,417,040	83	59,972	138	0.00
1108 肝硬変(アルコール性のものを除く)	274	0.10	193	0.10	76	2,595,332	96	34,149	293	0.10
1109 その他の肝疾患	311	0.10	228	0.10	158	3,070,016	94	19,430	657	0.20
1110 胆石症及び胆のう炎	1,241	0.50	900	0.30	83	12,100,636	60	145,790	1,481	0.50
1111 膵疾患	599	0.20	733	0.30	81	9,858,043	65	121,704	548	0.20
1112 その他の消化器系の疾患	6,641	2.60	6,403	2.40	2,188	86,021,017	11	39,314	5,817	1.90
X II 皮膚及び皮下組織の疾患	2,882	1.10	3,182	1.20	4,987	42,748,245	-	8,571	3,649	1.20
1201 皮膚及び皮下組織の感染症	242	0.10	762	0.30	333	10,241,038	64	30,753	440	0.10
1202 皮膚炎及び湿疹	576	0.20	716	0.30	1,452	9,620,380	69	6,625	1,317	0.40
1203 その他の皮膚及び皮下組織の疾患	2,063	0.80	1,703	0.60	3,202	22,886,827	38	7,147	1,890	0.60

入院+入院外の合計

上位10疾病

疾病名称	十日町市									県平均	
	H27				H28					H28	
	一人あたり 医療費	医療費の 構成比	一人あたり 医療費	医療費の 構成比	件数	医療費	順位	一件当たり 医療費	一人あたり 医療費	医療費の 構成比	
X III 筋骨格系及び結合組織の疾患	15,140	5.90	17,467	6.50	11,021	234,663,902	-	21,292	20,342	6.70	
1301 炎症性多発性関節障害	2,319	0.90	2,557	1.00	1,222	34,352,060	27	28,111	2,879	0.90	
1302 関節症	3,388	1.30	3,878	1.40	2,367	52,099,006	20	22,010	5,056	1.70	
1303 脊椎障害(脊椎症を含む)	4,552	1.80	5,287	2.00	3,201	71,031,034	12	22,190	4,546	1.50	
1304 椎間板障害	692	0.30	706	0.30	550	9,488,260	70	17,251	1,495	0.50	
1305 頰腕症候群	27	0.00	34	0.00	48	470,150	111	9,794	85	0.00	
1306 腰痛症及び坐骨神経痛	378	0.10	332	0.10	444	4,468,510	89	10,064	514	0.20	
1307 その他の脊柱障害	488	0.20	717	0.30	265	9,640,350	67	36,378	1,161	0.40	
1308 肩の障害<損傷>	555	0.20	719	0.30	758	9,669,682	66	12,756	531	0.20	
1309 骨の密度及び構造の障害	572	0.20	646	0.20	875	8,690,690	74	9,932	1,102	0.40	
1310 その他の筋骨格系及び結合組織の疾患	2,164	0.80	2,587	1.00	1,291	34,754,160	26	26,920	2,968	1.00	
X IV 腎尿路生殖器系の疾患	20,968	8.10	20,759	7.70	3,191	278,887,570	-	87,398	18,889	6.20	
1401 糸球体疾患及び腎尿管間質性疾患	1,050	0.40	1,320	0.50	261	17,737,326	47	67,959	1,427	0.50	
1402 腎不全	16,267	6.30	16,024	6.00	728	215,273,946	4	295,705	13,499	4.40	
1403 尿路結石症	420	0.20	205	0.10	137	2,763,980	95	20,175	583	0.20	
1404 その他の腎尿路系の疾患	1,311	0.50	1,132	0.40	560	15,218,302	49	27,175	955	0.30	
1405 前立腺肥大(症)	1,045	0.40	908	0.30	702	12,199,934	58	17,378	1,206	0.40	
1406 その他の男性生殖器の疾患	53	0.00	79	0.00	59	1,071,400	105	18,159	116	0.00	
1407 月経障害及び閉経周辺期障害	60	0.00	156	0.10	173	2,100,400	98	12,141	168	0.10	
1408 乳房及びその他の女性生殖器の疾患	758	0.30	932	0.30	571	12,522,282	57	21,930	933	0.30	
X V 妊娠、分娩及び産じょく	502	0.20	400	0.10	57	5,380,780	-	94,399	555	0.20	
1501 流産	22	0.00	25	0.00	9	340,732	113	37,859	32	0.00	
1502 妊娠高血圧症候群	22	0.00	0	0.00	0	0	-	#DIV/0!	30	0.00	
1503 単体自然分娩	0	0.00	0	0.00	0	0	-	-	0	0.00	
1504 その他の妊娠、分娩及び産じょく	457	0.20	375	0.10	48	5,040,048	86	105,001	491	0.20	
X VI 周産期に発生した病態	520	0.20	558	0.20	34	7,500,056	-	220,589	336	0.10	
1601 妊娠及び胎児発育に関連する障害	245	0.10	484	0.20	23	6,510,290	82	283,056	223	0.10	
1602 その他の周産期に発生した病態	275	0.10	73	0.00	11	989,766	107	89,978	113	0.00	
X VII 先天奇形、変形及び染色体異常	1,114	0.40	1,370	0.50	186	18,405,458	-	98,954	1,165	0.40	
1701 心臓の先天奇形	288	0.10	19	0.00	35	257,480	114	7,356	202	0.10	
1702 その他の先天奇形、変形及び染色体異常	826	0.30	1,350	0.50	151	18,147,978	45	120,185	963	0.30	
X VIII 症状、徴候及び異常臨床所見・異常検査所見で他に分類されないもの	2,123	0.80	2,236	0.80	1,250	30,048,042	-	24,038	3,175	1.00	
1800 症状、徴候及び異常臨床所見・異常検査所見で他に分類されないもの	2,123	0.80	2,236	0.80	1,250	30,048,042	31	24,038	3,175	1.00	
X IX 損傷、中毒及びその他の外因の影響	10,671	4.10	11,473	4.30	2,918	154,135,149	-	52,822	11,597	3.80	
1901 骨折	5,581	2.20	5,253	2.00	711	70,579,429	13	99,267	5,695	1.90	
1902 頭蓋内損傷及び内臓の損傷	1,289	0.50	1,466	0.50	74	19,702,470	42	266,249	945	0.30	
1903 熱傷及び腐食	65	0.00	365	0.10	87	4,916,130	87	56,507	248	0.10	
1904 中毒	71	0.00	100	0.00	91	1,343,550	102	14,764	168	0.10	
1905 その他の損傷及びその他の外因の影響	3,663	1.40	4,287	1.60	1,955	57,593,570	14	29,459	4,539	1.50	
X X 特殊目的用コード	0	0.00	0	0.00	0	0	-	-	0	0.00	
2210 重症急性呼吸器症候群[SARS]	0	0.00	0	0.00	0	0	-	-	0	0.00	
2220 その他の特殊目的用コード	0	0.00	0	0.00	0	0	-	-	0	0.00	
不明疾病	0	0.00	0	0.00	0	0	-	-	0	0.00	
9.999 不明疾病	0	0.00	0	0.00	0	0	-	-	0	0.00	

## 入院／入院外医療費比率

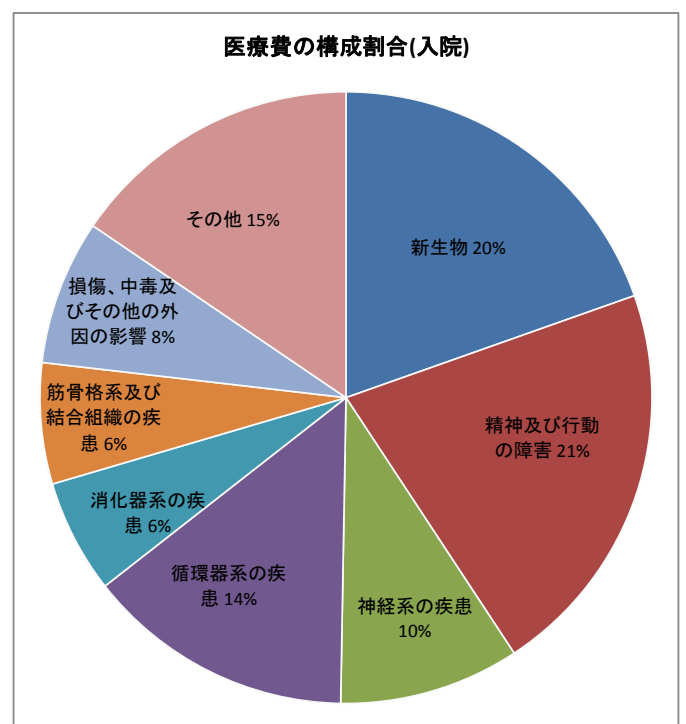
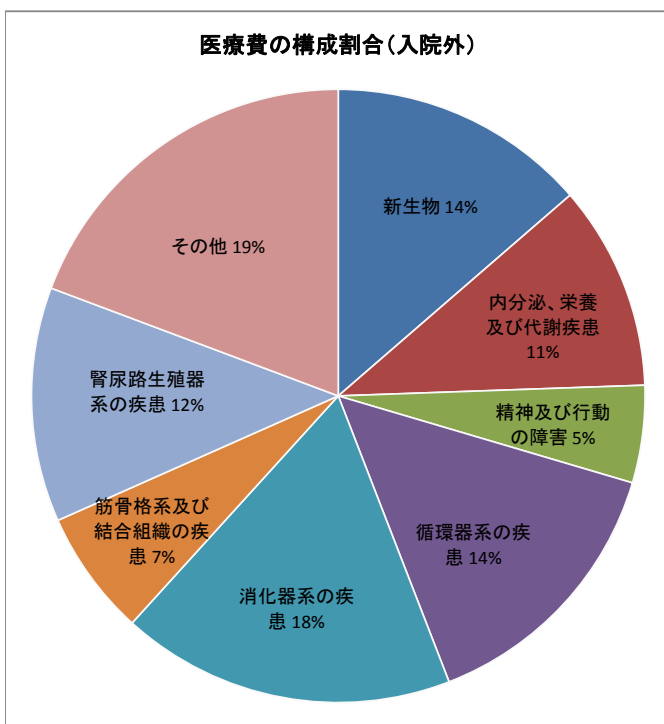


### コメント

・入院では、「精神及び行動の障害」、「新生物」、「循環器系の疾患」の割合が高い。入院総額では前年度比約6.42ポイントの減少となった。特に「新生物」は前年度比約30.6ポイントの減少となった。

・入院外では、「消化器系の疾患」、「循環器系の疾患」、「腎尿路生殖器系の疾患」の割合が高い。入院外総額では前年度並みであったが、「新生物」が約17.2ポイント上昇している。

・医療費総額では、前年度比約2.9ポイント減少しているなか、「心疾患」が約15.2ポイント上昇している。心疾患の危険因子(高血圧症・糖尿病など)は、前年度並みに推移しているが、引き続き、生活習慣病の予防に取り組む必要がある。

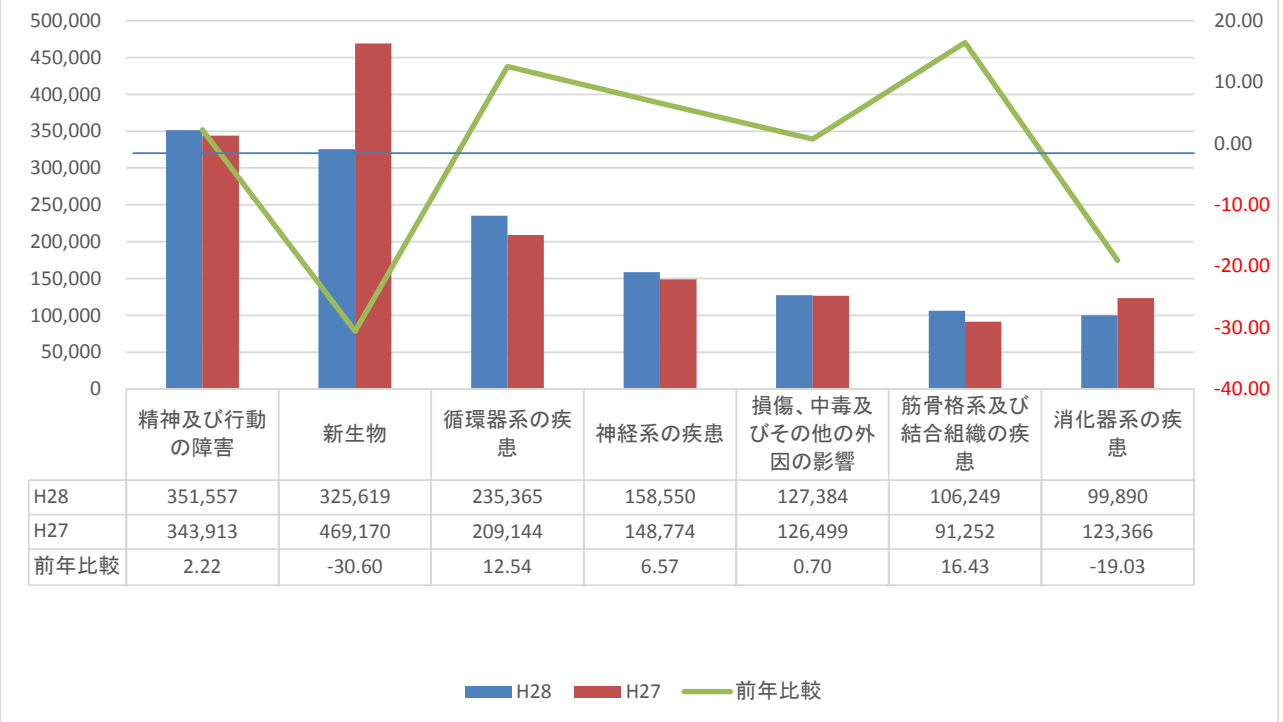


## 医療費上位10疾病〔入院・入院外合計〕 中分類

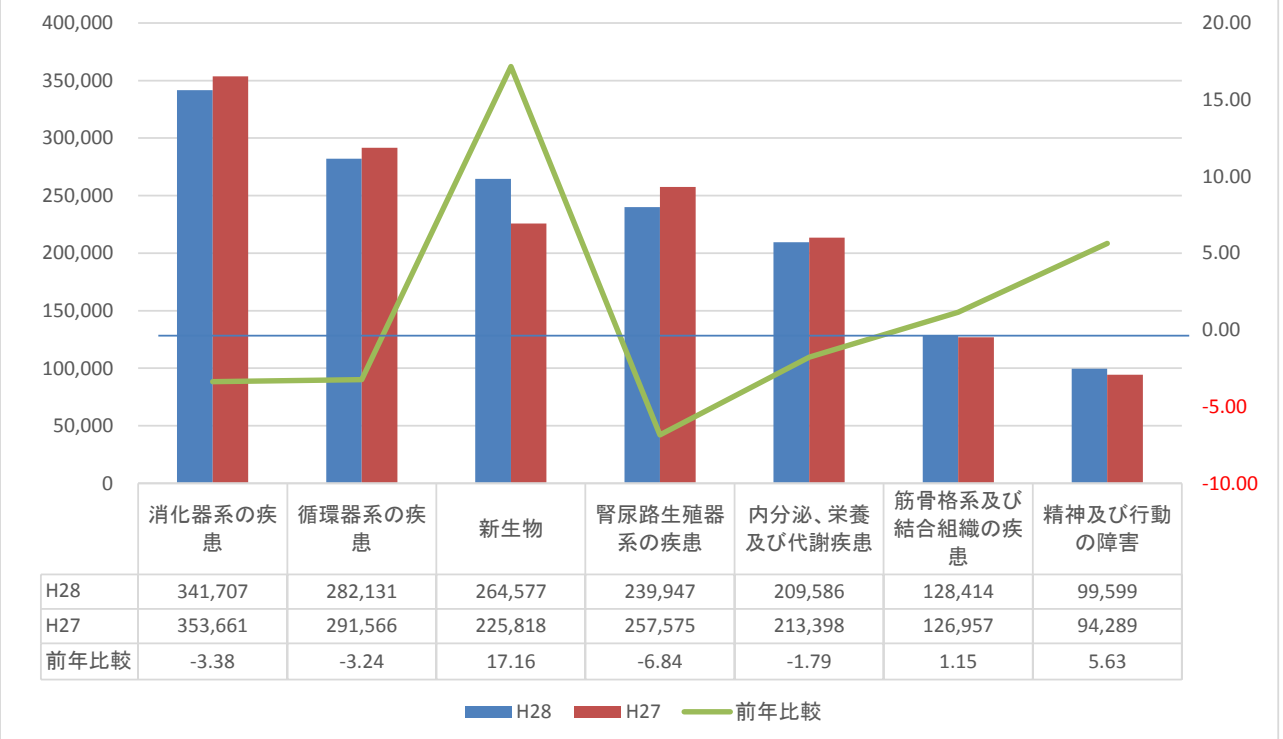
疾病名称	医療費 (H28)	医療費 (H27)	医療費 (増減)
統合失調症、統合失調症型障害及び妄想性障害	335,474,448	300,070,152	35,404,296
う蝕	231,579,359	237,018,134	▲ 5,438,775
高血圧性疾患	215,881,742	215,997,960	▲ 116,218
腎不全	215,273,946	234,449,930	▲ 19,175,984
その他の悪性新生物	155,181,004	211,860,302	▲ 56,679,298
糖尿病	139,386,813	136,208,536	3,178,277
気管、気管支炎及び肺の悪性新生物	134,285,826	93,278,952	41,006,874
その他の神経系の疾患	118,677,987	116,605,546	2,072,441
その他の内分泌、栄養及び代謝疾患	105,874,049	125,085,288	▲ 19,211,239
その他の心疾患	103,014,002	85,567,322	17,446,680

入院／入院外医療費比率

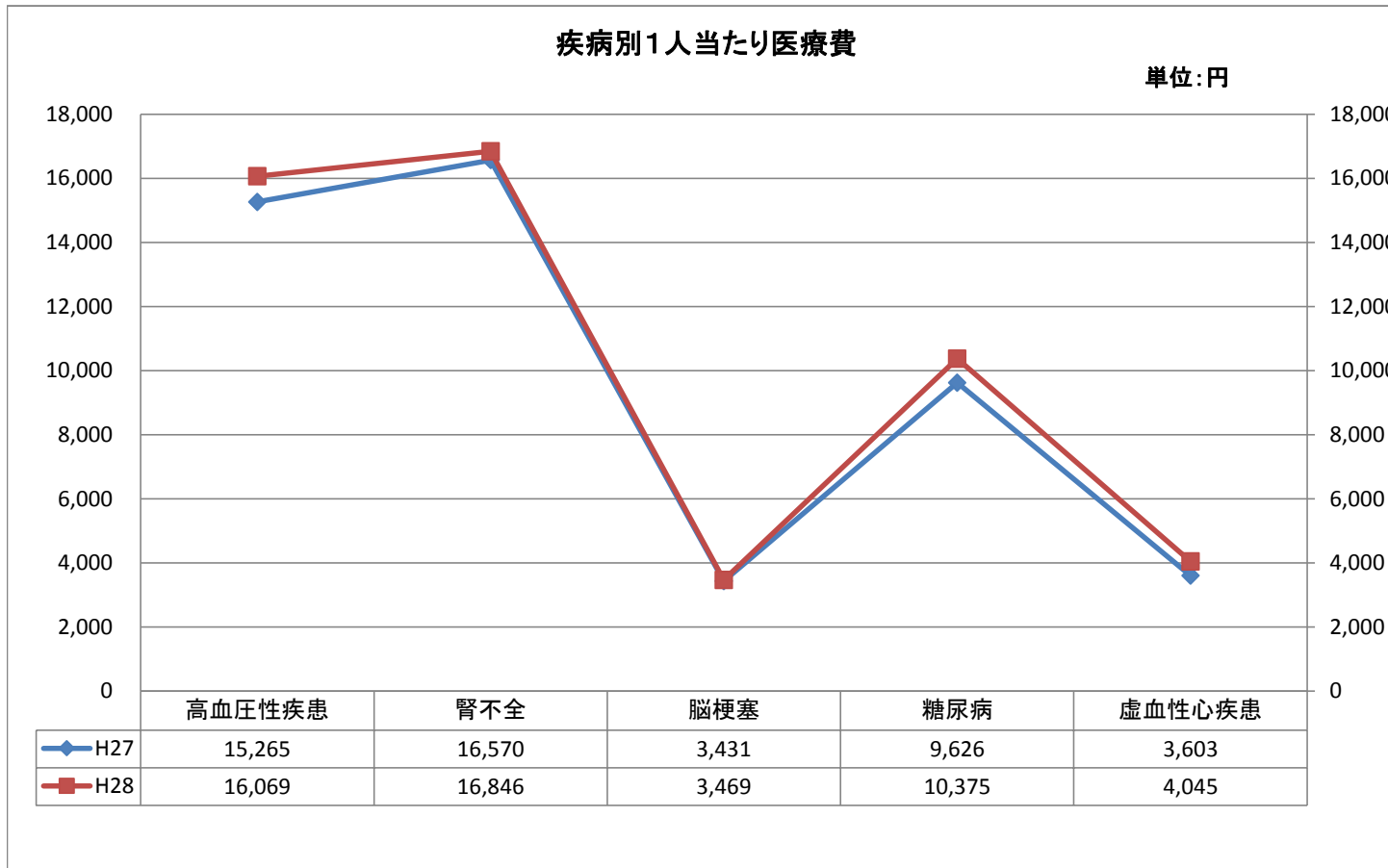
疾病別前年度比較【入院】(千円)



疾病別前年度比較【入院外】(千円)



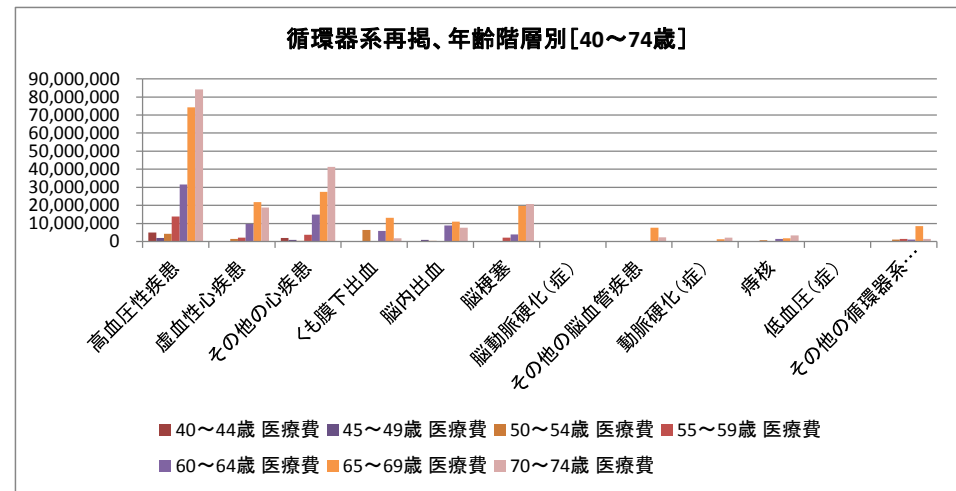
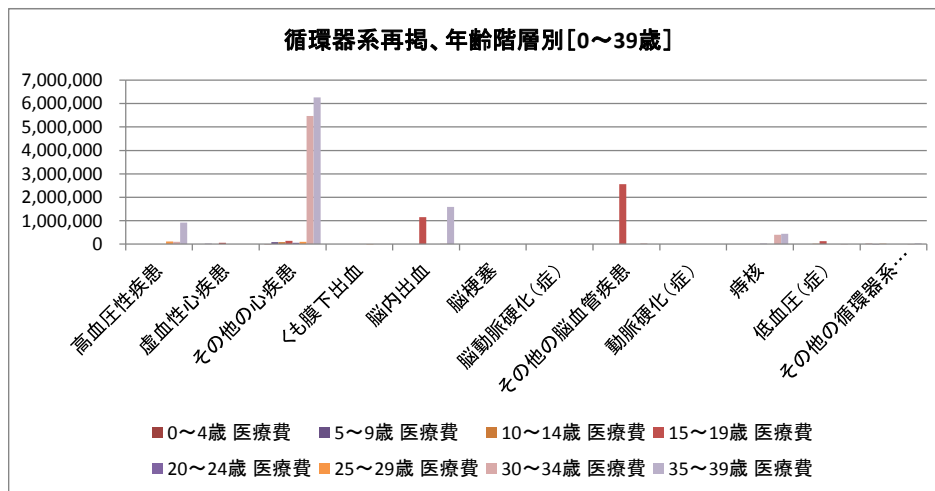
4. 高血圧性疾患、虚血性心疾患、脳梗塞、糖尿病、腎不全(生活習慣病)の状況



5. 疾病別医療費〔循環器系再掲、年齢階層別〕 合計

年齢階層	0～4歳		5～9歳		10～14歳		15～19歳		20～24歳		25～29歳		30～34歳		35～39歳	
疾病別医療費及び件数	件数	医療費	件数	医療費	件数	医療費	件数	医療費	件数	医療費	件数	医療費	件数	医療費	件数	医療費
高血圧性疾患	0	0	0	0	0	0	0	0	0	0	9	113,040	13	102,780	63	915,270
虚血性心疾患	0	0	2	16,450	0	0	3	53,660	0	0	0	0	0	0	0	0
その他の心疾患	1	3,570	10	86,680	9	83,220	8	146,610	2	60,320	5	99,230	19	5,478,076	21	6,270,820
くも膜下出血	0	0	0	0	0	0	0	0	0	0	1	3,670	0	0	0	0
脳内出血	0	0	0	0	0	0	16	1,146,510	0	0	0	0	1	24,300	3	1,589,830
脳梗塞	0	0	0	0	0	0	0	0	0	0	0	0	0	0	0	0
脳動脈硬化(症)	0	0	0	0	0	0	0	0	0	0	0	0	0	0	0	0
その他の脳血管疾患	0	0	0	0	0	0	10	2,561,410	0	0	0	0	3	38,030	0	0
動脈硬化(症)	0	0	0	0	0	0	0	0	0	0	0	0	0	0	0	0
痔核	0	0	0	0	0	0	0	0	2	21,120	0	0	10	406,880	19	437,920
低血圧(症)	0	0	0	0	4	12,150	4	132,820	0	0	0	0	1	9,830	0	0
その他の循環器系の疾患	2	11,310	1	3,500	2	11,820	0	0	0	0	0	0	1	4,230	4	36,150
合計	3	14,880	13	106,630	15	107,190	41	4,041,010	4	81,440	15	215,940	48	6,064,126	110	9,249,990

年齢階層	40～44歳		45～49歳		50～54歳		55～59歳		60～64歳		65～69歳		70～74歳		合計	
疾病別医療費及び件数	件数	医療費	件数	医療費	件数	医療費	件数	医療費	件数	医療費	件数	医療費	件数	医療費	件数	医療費
高血圧性疾患	48	4,917,120	206	1,910,260	400	4,283,420	773	13,784,820	2,839	31,491,882	6,511	74,180,564	6,973	84,182,586	17,835	215,881,742
虚血性心疾患	3	45,130	11	127,632	17	1,476,260	33	2,101,784	138	9,823,220	341	21,871,828	299	18,829,502	847	54,345,466
その他の心疾患	21	2,020,678	37	843,790	34	445,010	44	3,811,582	264	14,869,312	683	27,411,730	754	41,383,374	1,912	103,014,002
くも膜下出血	0	0	1	24,230	12	6,343,820	4	37,630	21	5,934,960	78	13,103,725	17	1,764,180	134	27,212,215
脳内出血	0	0	9	962,780	11	431,900	5	36,640	74	8,843,325	86	11,059,254	92	7,653,763	297	31,748,302
脳梗塞	2	46,090	2	49,340	18	84,360	24	2,097,825	134	3,883,190	387	19,705,050	524	20,737,120	1,091	46,602,975
脳動脈硬化(症)	0	0	0	0	0	0	0	0	0	0	0	3	38,680	3	38,680	
その他の脳血管疾患	0	0	6	74,730	3	66,390	3	36,460	11	131,230	65	7,559,526	98	2,302,340	199	12,770,116
動脈硬化(症)	0	0	0	0	0	0	10	106,420	18	146,110	24	1,275,048	86	2,045,912	138	3,573,490
痔核	14	34,380	0	0	19	707,130	5	28,320	27	1,369,580	43	1,823,400	90	3,445,142	229	8,273,872
低血圧(症)	0	0	0	0	0	0	0	0	0	0	0	2	13,140	11	167,940	
その他の循環器系の疾患	3	127,340	1	42,210	6	1,070,210	18	1,468,700	30	1,130,920	92	8,592,060	98	1,370,090	258	13,868,540
合計	91	7,190,738	273	4,034,972	520	14,908,500	919	23,510,181	3,556	77,623,729	8,310	186,582,185	9,036	183,765,829	22,954	517,497,340



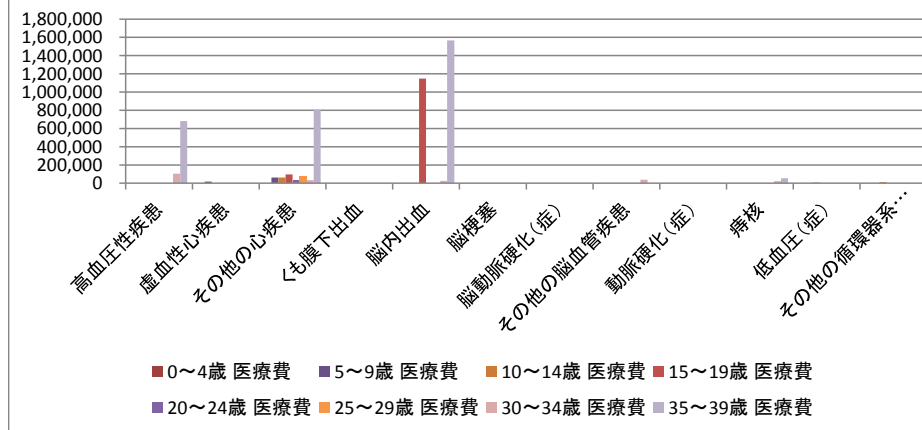


男性 疾病別医療費〔循環器系再掲、年齢階層別〕

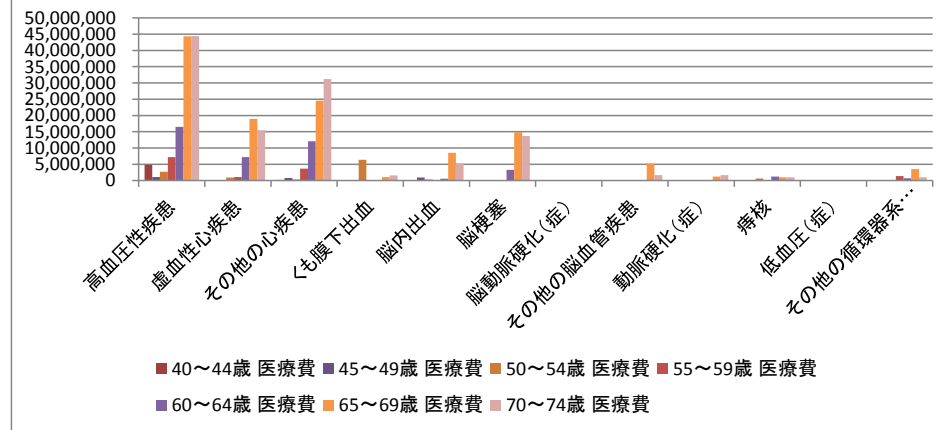
年齢階層	0～4歳		5～9歳		10～14歳		15～19歳		20～24歳		25～29歳		30～34歳		35～39歳	
疾病別医療費及び件数	件数	医療費	件数	医療費	件数	医療費	件数	医療費	件数	医療費	件数	医療費	件数	医療費	件数	医療費
高血圧性疾患	0	0	0	0	0	0	0	0	0	0	0	0	13	102,780	39	680,700
虚血性心疾患	0	0	2	16,450	0	0	0	0	0	0	0	0	0	0	0	0
その他の心疾患	0	0	6	61,510	6	61,250	6	94,940	1	27,210	4	68,470	4	31,640	10	806,030
くも膜下出血	0	0	0	0	0	0	0	0	0	0	0	0	0	0	0	0
脳内出血	0	0	0	0	0	0	16	1,146,510	0	0	0	0	1	24,300	2	1,566,770
脳梗塞	0	0	0	0	0	0	0	0	0	0	0	0	0	0	0	0
脳動脈硬化(症)	0	0	0	0	0	0	0	0	0	0	0	0	0	0	0	0
その他の脳血管疾患	0	0	0	0	0	0	0	0	0	0	0	0	3	38,030	0	0
動脈硬化(症)	0	0	0	0	0	0	0	0	0	0	0	0	0	0	0	0
痔核	0	0	0	0	0	0	0	0	0	0	0	0	3	22,470	4	52,870
低血圧(症)	0	0	0	0	1	5,690	0	0	0	0	0	0	0	0	0	0
その他の循環器系の疾患	0	0	0	0	2	11,820	0	0	0	0	0	0	0	0	0	0
合計	0	0	8	77,960	9	78,760	22	1,241,450	1	27,210	4	68,470	24	219,220	55	3,106,370

年齢階層	40～44歳		45～49歳		50～54歳		55～59歳		60～64歳		65～69歳		70～74歳		合計	
疾病別医療費及び件数	件数	医療費	件数	医療費	件数	医療費	件数	医療費	件数	医療費	件数	医療費	件数	医療費	件数	医療費
高血圧性疾患	34	4,849,970	123	1,077,440	232	2,674,180	441	7,205,400	1,459	16,491,350	3,472	44,295,344	3,637	44,423,616	9,450	121,800,780
虚血性心疾患	2	40,650	7	94,052	8	927,560	16	1,099,000	107	7,215,174	263	18,928,830	192	15,458,052	597	43,779,768
その他の心疾患	13	203,090	31	756,320	25	329,850	34	3,639,882	185	12,054,330	483	24,535,910	414	31,204,100	1,222	73,874,532
くも膜下出血	0	0	1	24,230	12	6,343,820	4	37,630	8	116,800	32	1,070,990	8	1,614,590	65	9,208,060
脳内出血	0	0	8	945,090	1	324,500	0	0	51	510,040	57	8,498,649	65	5,290,315	201	18,306,174
脳梗塞	2	46,090	2	49,340	18	84,360	6	36,770	73	3,312,850	238	14,899,040	324	13,656,972	663	32,085,422
脳動脈硬化(症)	0	0	0	0	0	0	0	0	0	0	0	0	0	0	0	0
その他の脳血管疾患	0	0	5	51,980	1	33,320	2	8,000	5	53,160	47	5,169,916	51	1,662,230	114	7,016,636
動脈硬化(症)	0	0	0	0	0	0	1	6,620	6	35,930	15	1,237,808	59	1,620,622	81	2,900,980
痔核	4	10,420	0	0	13	638,130	2	10,510	17	1,183,430	28	1,021,280	41	979,000	112	3,918,110
低血圧(症)	0	0	0	0	0	0	0	0	0	0	0	0	1	8,720	2	14,410
その他の循環器系の疾患	2	49,490	0	0	0	0	7	1,332,070	9	699,510	55	3,515,470	71	982,040	146	6,590,400
合計	57	5,199,710	177	2,998,452	310	11,355,720	513	13,375,882	1,920	41,672,574	4,690	123,173,237	4,863	116,900,257	12,653	319,495,272

男性 循環器系再掲、年齢階層別〔0～39歳〕



男性 循環器系再掲、年齢階層別〔40～74歳〕

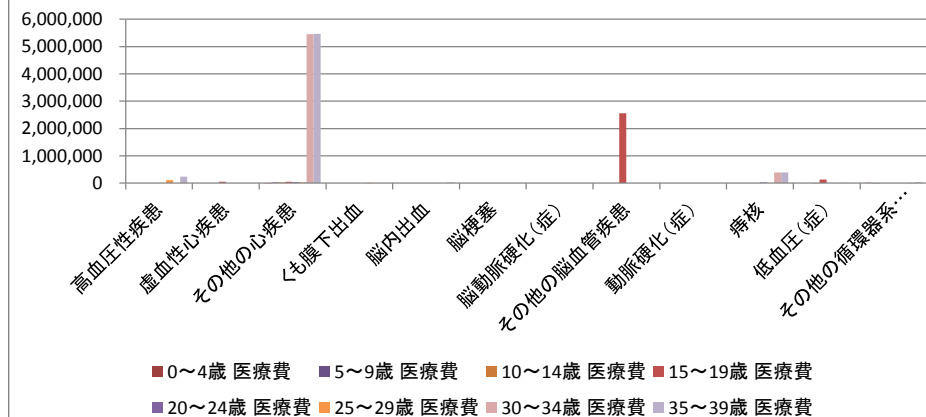


女性 疾病別医療費〔循環器系再掲、年齢階層別〕

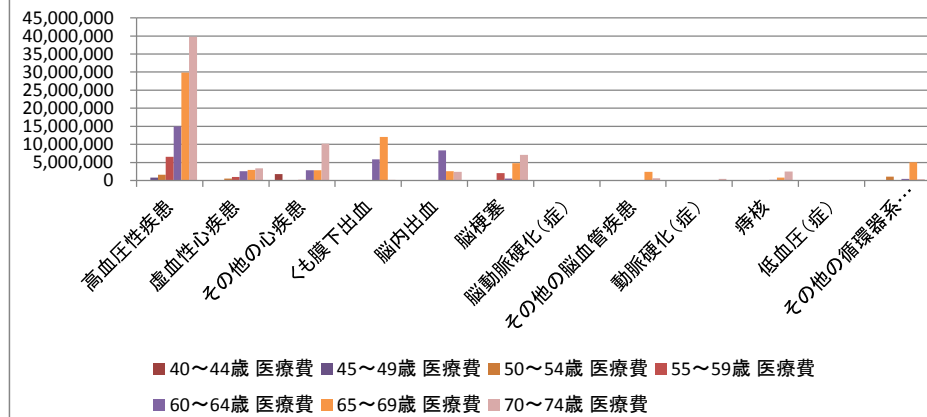
年齢階層	0～4歳		5～9歳		10～14歳		15～19歳		20～24歳		25～29歳		30～34歳		35～39歳	
疾病別医療費及び件数	件数	医療費	件数	医療費	件数	医療費	件数	医療費	件数	医療費	件数	医療費	件数	医療費	件数	医療費
高血圧性疾患	0	0	0	0	0	0	0	0	0	0	9	113,040	0	0	24	234,570
虚血性心疾患	0	0	0	0	0	0	3	53,660	0	0	0	0	0	0	0	0
その他の心疾患	1	3,570	4	25,170	3	21,970	2	51,670	1	33,110	1	30,760	15	5,446,436	11	5,464,790
くも膜下出血	0	0	0	0	0	0	0	0	0	0	1	3,670	0	0	0	0
脳内出血	0	0	0	0	0	0	0	0	0	0	0	0	0	0	1	23,060
脳梗塞	0	0	0	0	0	0	0	0	0	0	0	0	0	0	0	0
脳動脈硬化(症)	0	0	0	0	0	0	0	0	0	0	0	0	0	0	0	0
その他の脳血管疾患	0	0	0	0	0	0	10	2,561,410	0	0	0	0	0	0	0	0
動脈硬化(症)	0	0	0	0	0	0	0	0	0	0	0	0	0	0	0	0
痔核	0	0	0	0	0	0	0	0	2	21,120	0	0	7	384,410	15	385,050
低血圧(症)	0	0	0	0	3	6,460	4	132,820	0	0	0	0	1	9,830	0	0
その他の循環器系の疾患	2	11,310	1	3,500	0	0	0	0	0	0	0	0	1	4,230	4	36,150
合計	3	14,880	5	28,670	6	28,430	19	2,799,560	3	54,230	11	147,470	24	5,844,906	55	6,143,620

年齢階層	40～44歳		45～49歳		50～54歳		55～59歳		60～64歳		65～69歳		70～74歳		合計	
疾病別医療費及び件数	件数	医療費	件数	医療費	件数	医療費	件数	医療費	件数	医療費	件数	医療費	件数	医療費	件数	医療費
高血圧性疾患	14	67,150	83	832,820	168	1,609,240	332	6,579,420	1,380	15,000,532	3,039	29,885,220	3,336	39,758,970	8,385	94,080,962
虚血性心疾患	1	4,480	4	33,580	9	548,700	17	1,002,784	31	2,608,046	78	2,942,998	107	3,371,450	250	10,565,698
その他の心疾患	8	1,817,588	6	87,470	9	115,160	10	171,700	79	2,814,982	200	2,875,820	340	10,179,274	690	29,139,470
くも膜下出血	0	0	0	0	0	0	0	0	13	5,818,160	46	12,032,735	9	149,590	69	18,004,155
脳内出血	0	0	1	17,690	10	107,400	5	36,640	23	8,333,285	29	2,560,605	27	2,363,448	96	13,442,128
脳梗塞	0	0	0	0	0	0	18	2,061,055	61	570,340	149	4,806,010	200	7,080,148	428	14,517,553
脳動脈硬化(症)	0	0	0	0	0	0	0	0	0	0	0	0	3	38,680	3	38,680
その他の脳血管疾患	0	0	1	22,750	2	33,070	1	28,460	6	78,070	18	2,389,610	47	640,110	85	5,753,480
動脈硬化(症)	0	0	0	0	0	0	9	99,800	12	110,180	9	37,240	27	425,290	57	672,510
痔核	10	23,960	0	0	6	69,000	3	17,810	10	186,150	15	802,120	49	2,466,142	117	4,355,762
低血圧(症)	0	0	0	0	0	0	0	0	0	0	0	0	1	4,420	9	153,530
その他の循環器系の疾患	1	77,850	1	42,210	6	1,070,210	11	136,630	21	431,410	37	5,076,590	27	388,050	112	7,278,140
合計	34	1,991,028	96	1,036,520	210	3,552,780	406	10,134,299	1,636	35,951,155	3,620	63,408,948	4,173	66,865,572	10,301	198,002,068

女性 循環器系再掲、年齢階層別〔0～39歳〕



女性 循環器系再掲、年齢階層別〔40～74歳〕



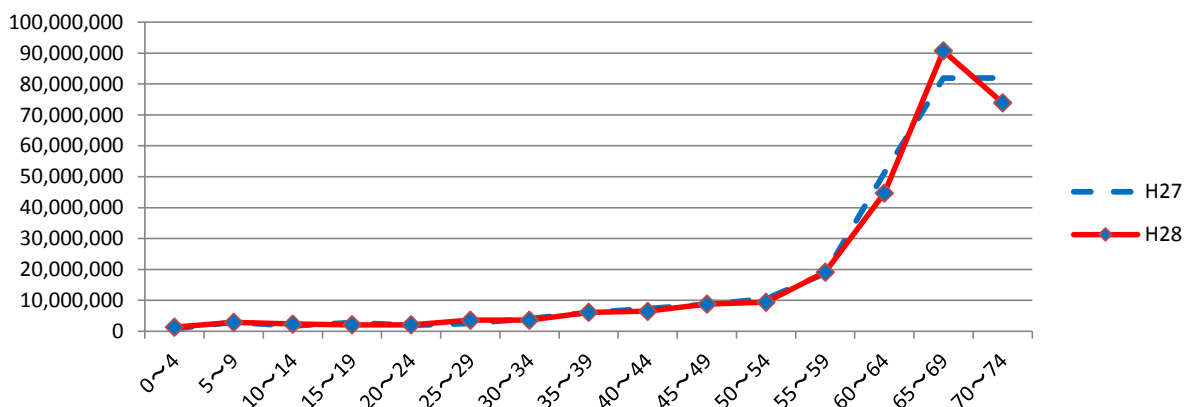
## 6. 歯の疾患状況

### 年齢別歯の疾患(入院+入院外)

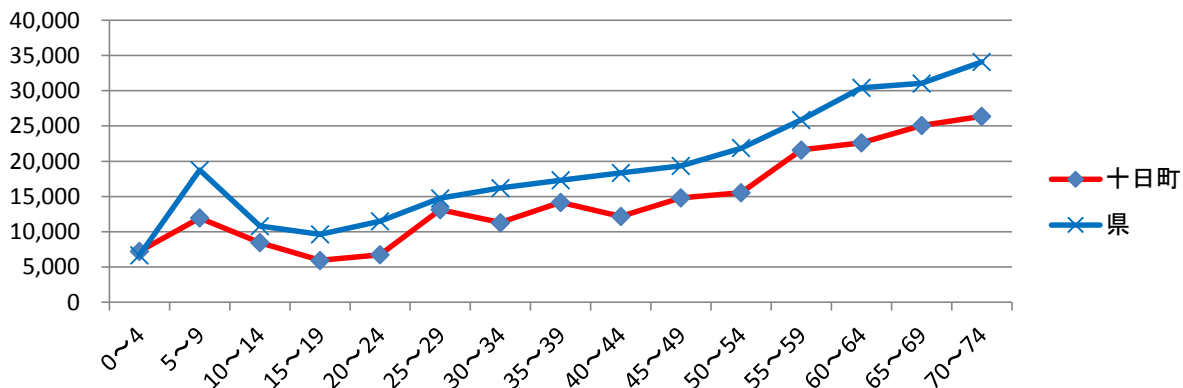
前年比100%～

年齢階層	H27	H28	増減
0～4	848,300	1,336,690	157.6%
5～9	2,880,910	2,943,270	102.2%
10～14	1,787,970	2,381,320	133.2%
15～19	2,819,900	2,088,590	74.1%
20～24	1,917,930	2,115,050	110.3%
25～29	2,536,350	3,598,980	141.9%
30～34	4,083,650	3,637,860	89.1%
35～39	6,075,000	6,133,360	101.0%
40～44	7,339,060	6,507,420	88.7%
45～49	8,764,380	8,840,220	100.9%
50～54	10,523,690	9,432,960	89.6%
55～59	18,747,100	19,178,160	102.3%
60～64	51,165,590	44,752,600	87.5%
65～69	81,923,142	90,736,029	110.8%
70～74	81,951,562	73,885,010	90.2%

年齢別医療費の推移(前年度比較)



H28における年齢別1人当たり医療費(県比較)



#### コメント

消化器系の疾患に係る医療費は、「新生物」、「循環器系の疾患」に次いで3番目に高く、そのうちの6割を歯の疾患で占めている。年齢階層別に見ると、50歳を超える頃から医療費が高くなり、60歳から急激に医療費が増加する構造になっている。H28における歯の疾患は、概ね全ての年齢で前年を上回っている。