

十日町市国民健康保険 医療費分析

令和2年度実績版

新潟県国民健康保険団体連合会より情報提供された医療費データ・レセプトデータ(令和2年4月診療分～令和3年3月診療分)を基に、医療費分析を行った。

1. 十日町市の人口と十日町市国民健康保険被保険者数……………P1
2. 医療費の地域分析(新潟県内市町村国保との比較)……………P2
3. 疾病別医療費の状況……………P3
4. 生活習慣病の状況……………P8
5. 循環器系医療費の状況……………P9
6. 歯の疾患状況……………P12



1. 十日町市の人口と十日町市国民健康保険被保険者数

十日町市の人口〔年齢別〕

年齢階層	十日町市人口(H30.3.31)			十日町市人口(H31.3.31)			十日町市人口(R2.3.31)			十日町市人口(R3.3.31)		
	男女計	男性	女性	男女計	男性	女性	男女計	男性	女性	男女計	男性	女性
0～4	1,659	865	794	1,559	823	736	1,439	746	693	1,330	684	646
5～9	1,972	1,006	966	1,887	949	938	1,858	942	916	1,798	914	884
10～14	2,224	1,150	1,074	2,199	1,143	1,056	2,121	1,102	1,019	2,076	1,070	1,006
15～19	2,343	1,202	1,141	2,267	1,164	1,103	2,232	1,156	1,076	2,200	1,148	1,052
20～24	1,797	967	830	1,721	927	794	1,658	896	762	1,603	871	732
25～29	1,753	952	801	1,682	929	753	1,646	905	741	1,628	884	744
30～34	2,142	1,133	1,009	2,049	1,065	984	1,934	1,005	929	1,828	976	852
35～39	2,663	1,365	1,298	2,495	1,307	1,188	2,378	1,251	1,127	2,302	1,201	1,101
40～44	3,220	1,708	1,512	3,077	1,616	1,461	2,948	1,544	1,404	2,828	1,483	1,345
45～49	3,216	1,674	1,542	3,238	1,699	1,539	3,270	1,698	1,572	3,238	1,705	1,533
50～54	3,140	1,594	1,546	3,144	1,628	1,516	3,096	1,625	1,471	3,104	1,630	1,474
55～59	3,309	1,736	1,573	3,121	1,619	1,502	3,097	1,599	1,498	3,105	1,564	1,541
60～64	4,100	2,080	2,020	3,965	2,009	1,956	3,722	1,909	1,813	3,482	1,840	1,642
65～69	5,066	2,536	2,530	4,901	2,440	2,461	4,647	2,315	2,332	4,363	2,155	2,208
70～74	3,858	1,880	1,978	3,966	1,968	1,998	4,329	2,115	2,214	4,862	2,407	2,455
小計	42,462	21,848	20,614	41,271	21,286	19,985	40,375	20,808	19,567	39,747	20,532	19,215
75～	11,219	4,339	6,880	11,307	4,402	6,905	11,193	4,405	6,788	10,976	4,292	6,684
合計	53,681	26,187	27,494	52,578	25,688	26,890	51,568	25,213	26,355	50,723	24,824	25,899

※十日町市ホームページ「住民基本台帳人口」より

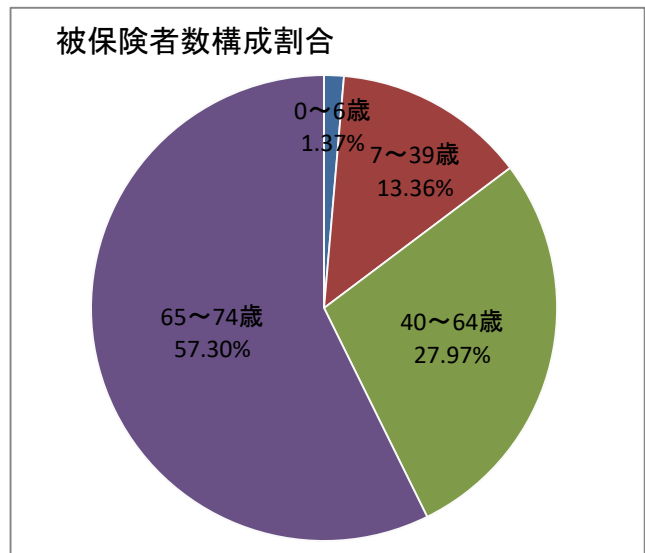
十日町市国民健康保険被保険者数〔年齢別〕

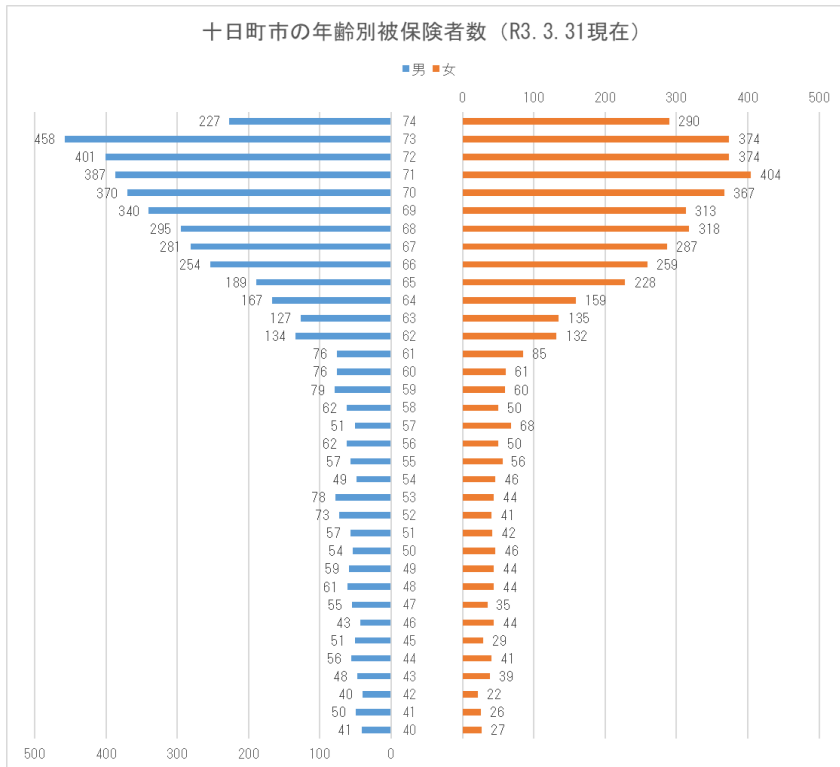
年齢階層	被保険者数(H30.3.31)			被保険者数(H31.3.31)			被保険者数(R2.3.31)			被保険者数(R3.3.31)		
	男女計	男性	女性	男女計	男性	女性	男女計	男性	女性	男女計	男性	女性
0～4	155	88	67	127	60	67	112	51	61	102	51	51
5～9	205	107	98	191	94	97	185	89	96	168	82	86
10～14	256	131	125	250	126	124	224	118	106	224	120	104
15～19	294	143	151	274	140	134	234	121	113	230	114	116
20～24	267	141	126	242	129	113	227	120	107	176	90	86
25～29	225	129	96	198	112	86	189	106	83	175	104	71
30～34	279	163	116	274	159	115	251	138	113	232	137	95
35～39	377	224	153	342	211	131	320	185	135	342	191	151
40～44	465	280	185	437	248	189	384	234	150	390	235	155
45～49	543	308	235	512	296	216	484	271	213	465	269	196
50～54	560	307	253	556	313	243	540	312	228	530	311	219
55～59	701	376	325	619	320	299	584	304	280	595	311	284
60～64	1,660	804	856	1,490	730	760	1,291	623	668	1,152	580	572
65～69	3,384	1,709	1,675	3,185	1,581	1,604	2,980	1,495	1,485	2,764	1,359	1,405
70～74	2,970	1,481	1,489	3,064	1,544	1,520	3,287	1,638	1,649	3,652	1,843	1,809
合計	12,341	6,391	5,950	11,761	6,063	5,698	11,292	5,805	5,487	11,197	5,797	5,400

※基幹系格納データ「年齢別被保険者集計表」より

十日町市の人口及び国民健康保険被保険者数構成状況〔R3.3.31現在〕

年齢階層	人口		被保険者数		国保加入率
	構成割合		構成割合		
0～4	1,330	3.3%	102	0.9%	7.7%
5～9	1,798	4.5%	168	1.5%	9.3%
10～14	2,076	5.2%	224	2.0%	10.8%
15～19	2,200	5.5%	230	2.1%	10.5%
20～24	1,603	4.0%	176	1.6%	11.0%
25～29	1,628	4.1%	175	1.6%	10.7%
30～34	1,828	4.6%	232	2.1%	12.7%
35～39	2,302	5.8%	342	3.1%	14.9%
40～44	2,828	7.1%	390	3.5%	13.8%
45～49	3,238	8.1%	465	4.2%	14.4%
50～54	3,104	7.8%	530	4.7%	17.1%
55～59	3,105	7.8%	595	5.3%	19.2%
60～64	3,482	8.8%	1,152	10.3%	33.1%
65～69	4,363	11.0%	2,764	24.7%	63.4%
70～74	4,862	12.2%	3,652	32.6%	75.1%
合計	39,747	100.0%	11,197	100.0%	28.2%





十日町市における令和2年10月1日現在の高齢化率は39.4%で、新潟県の33.0%、全国の28.7%を大きく上回っている。

高齢化率の推移は、H30が37.8%、R1が38.5%、R2が39.4%と上昇を続けている。

十日町市の国保被保険者の令和2年度末の高齢化率は57.3% (令和元年度末は55.5%) で、65歳以上が半数以上を占める状況であるとともに、年々上昇している。

令和4年度から、団塊の世代の後期高齢者医療制度への移行が始まるため、被保険者数の大幅な減少と高齢化率の下降が見込まれる。

資料: KDB「疾病別医療費分析(中分類)」

100.1%~109%

110%~

受診率(100人当り)

(年間レセプト件数/被保険者数) × 100

区分	H30			R1			R2		
	十日町市	県平均	県との比較	十日町市	県平均	県との比較	十日町市	県平均	県との比較
合計	761.6	871.1	87.4%	759.2	870.1	87.3%	715.1	825.3	86.7%
入院	24.0	24.4	98.3%	23.4	24.6	94.9%	21.8	23.4	93.1%
入院外	737.6	846.7	87.1%	735.8	845.5	87.0%	693.4	801.9	86.5%

1人あたり医療費

(医療費/被保険者数)

区分	H30			R1			R2		
	十日町市	県平均	県との比較	十日町市	県平均	県との比較	十日町市	県平均	県との比較
合計	316,088	325,461	97.1%	324,541	336,433	96.5%	309,148	329,820	93.7%
入院	126,511	134,272	94.2%	127,706	139,070	91.8%	125,243	136,533	91.7%
入院外	189,577	191,188	99.2%	196,836	197,363	99.7%	183,905	193,286	95.1%

1件あたり医療費

(医療費/レセプト件数)

区分	H30			R1			R2		
	十日町市	県平均	県との比較	十日町市	県平均	県との比較	十日町市	県平均	県との比較
合計	41,504	37,363	111.1%	42,747	38,667	110.6%	43,229	39,964	108.2%
入院	527,086	550,020	95.8%	546,310	564,656	96.8%	574,713	583,526	98.5%
入院外	25,702	22,581	113.8%	26,750	23,344	114.6%	26,524	24,104	110.0%

受診率について、入院・入院外ともに県平均を下回っており、特に入院外は県平均を大きく下回っている。

一人当たり費用額は年々増加しているが、県平均を下回っている。

※R2の入院外の大規模な減少はコロナ禍における受診控えが要因と考えられる。

一件当たり費用額は入院外、合計が県平均を大きく上回っている。

受診率、1人あたり医療費、一件あたり医療費(入院)が県平均と比較して低いのに対し、1件あたり医療費(入院外)が高いという傾向は十日町市の特徴である。

3. 疾病別医療費の状況

入院

資料：KDB「疾病別医療費分析(中分類)」

疾病名称	入院(十日町市)										入院(県平均)		
	R1					R2					R2		
	一人当たり医療費	医療費の構成比	件数	医療費	一件当たり医療費	一人当たり医療費	医療費の構成比	件数	医療費	一件当たり医療費	一人当たり医療費	医療費の構成比	
総数	127,706	100.00	2,681	1,464,657,720	546,310	125,243	100	2,478	1,424,139,990	574,713	136,533	100.00	
I. 感染症及び寄生虫症	1,696	1.33	28	19,448,840	694,601	1,197	0.96	25	13,608,050	544,322	1,252	0.92	
II. 新生物	25,318	19.83	371	290,369,280	782,667	25,066	20.01	352	285,030,180	809,745	28,918	21.18	
0201	胃の悪性新生物<腫瘍>	1,975	1.55	25	22,656,660	906,266	2,767	2.21	38	31,459,830	827,890	2,479	1.82
0202	結腸の悪性新生物<腫瘍>	2,085	1.63	25	23,915,760	956,630	792	0.63	17	9,003,950	529,644	2,334	1.71
0203	直腸S状結腸移行部及び直腸の悪性新生物<腫瘍>	1,042	0.82	18	11,947,410	663,745	1,303	1.04	22	14,821,730	673,715	1,800	1.32
0204	肝及び肝内胆管の悪性新生物<腫瘍>	208	0.16	5	2,384,840	476,968	299	0.24	4	3,402,210	850,553	739	0.54
0205	気管、気管支及び肺の悪性新生物<腫瘍>	4,805	3.76	61	55,111,070	903,460	4,914	3.92	58	55,875,760	963,375	4,483	3.28
0206	乳房の悪性新生物<腫瘍>	1,240	0.97	22	14,219,700	646,350	1,978	1.58	29	22,488,110	775,452	1,013	0.74
0207	子宮の悪性新生物<腫瘍>	707	0.55	13	8,111,420	623,955	76	0.06	3	867,340	289,113	560	0.41
0208	悪性リンパ腫	895	0.70	10	10,259,600	1,025,960	2,334	1.86	20	26,544,880	1,327,244	1,963	1.44
0209	白血病	0	0.00	0	0	0	0	0.00	0	0	0	794	0.58
0210	その他の悪性新生物<腫瘍>	11,133	8.72	165	127,685,130	773,849	9,387	7.50	137	106,739,730	779,122	10,525	7.71
III. 血液及び造血系の疾患並びに免疫機構の障害	452	0.35	8	5,185,680	648,210	708	0.57	14	8,046,720	574,766	1,669	1.22	
IV. 内分泌、栄養及び代謝疾患	2,144	1.68	66	24,588,240	372,549	2,100	1.68	62	23,883,160	385,212	2,409	1.76	
0402	糖尿病	1,222	0.96	41	14,015,290	341,836	1,261	1.01	35	14,339,710	409,706	1,139	0.83
0403	脂質異常症	19	0.01	2	213,360	106,680	142	0.11	6	1,611,620	268,603	66	0.05
0404	その他の内分泌、栄養及び代謝障害	759	0.59	17	8,704,290	512,017	655	0.52	19	7,450,470	392,130	1,145	0.84
V. 精神及び行動の障害	17,873	14.00	531	204,981,250	386,029	16,758	13.38	482	190,550,450	395,333	20,104	14.72	
0501	血管性及び詳細不明の認知症	687	0.54	18	7,882,320	437,907	392	0.31	10	4,455,550	445,555	1,080	0.79
0502	精神作用物質使用による精神及び行動の障害	487	0.38	15	5,581,030	372,069	700	0.56	14	7,960,790	568,628	492	0.36
0503	統合失調症、統合失調症型障害及び妄想性障害	14,644	11.47	426	167,954,660	394,260	11,880	9.49	352	135,092,570	383,786	11,996	8.79
0504	気分(感情)障害(躁うつ病を含む)	1,939	1.52	64	22,240,940	347,515	2,714	2.17	77	30,857,360	400,745	3,377	2.47
0505	神経症性障害、ストレス関連障害及び身体表現性障害	34	0.03	3	387,880	129,293	703	0.56	22	7,992,510	363,296	832	0.61
VI. 神経系の疾患	10,976	8.59	239	125,878,270	526,687	9,608	7.67	212	109,256,820	515,362	15,036	11.01	
VII. 眼及び付属器の疾患	1,896	1.49	57	21,750,720	381,592	1,894	1.51	44	21,541,060	489,570	2,238	1.64	
VIII. 耳及び乳突突起の疾患	541	0.42	20	6,210,010	310,501	578	0.46	22	6,576,990	298,954	298	0.22	
IX. 循環器系の疾患	18,787	14.71	303	215,468,850	711,118	16,885	13.48	251	192,001,390	764,946	21,581	15.81	
0901	高血圧性疾患	245	0.19	16	2,813,040	175,815	199	0.16	12	2,265,990	188,833	333	0.24
0902	虚血性心疾患	1,902	1.49	31	21,812,370	703,625	2,427	1.94	35	27,594,720	788,421	2,465	1.81
0903	その他の心疾患	7,737	6.06	116	88,737,720	764,980	4,936	3.94	80	56,124,210	701,553	8,212	6.01
0904	くも膜下出血	216	0.17	2	2,474,130	1,237,065	873	0.70	8	9,926,370	1,240,796	663	0.49
0905	脳内出血	1,066	0.83	19	12,228,270	643,593	559	0.45	11	6,356,340	577,849	2,028	1.49
0906	脳梗塞	5,408	4.23	95	62,027,560	652,922	4,811	3.84	77	54,710,340	710,524	4,545	3.33
0907	脳動脈硬化(症)	0	0.00	0	0	0	0	0.00	0	0	0	0	0.00
0908	その他の脳血管疾患	903	0.71	8	10,353,970	1,294,246	398	0.32	7	4,523,260	646,180	807	0.59
0909	動脈硬化(症)	57	0.04	2	649,390	324,695	22	0.02	1	252,430	252,430	186	0.14
0912	その他の循環器系の疾患	1,253	0.98	14	14,372,400	1,026,600	2,660	2.12	20	30,247,730	1,512,387	2,337	1.71
X. 呼吸器系の疾患	10,748	8.42	236	123,271,040	522,335	9,443	7.54	179	107,372,820	599,848	7,160	5.24	
X I. 消化器系の疾患	8,751	6.85	261	100,370,300	384,561	8,899	7.10	229	101,185,090	441,856	7,335	5.37	
1104	胃潰瘍及び十二指腸潰瘍	362	0.28	19	4,151,800	218,516	430	0.34	16	4,891,240	305,703	454	0.33
1105	胃炎及び十二指腸炎	194	0.15	8	2,225,970	278,246	22	0.02	2	254,430	127,215	117	0.09
1107	アルコール性肝疾患	122	0.10	3	1,404,370	468,123	133	0.11	5	1,517,950	303,590	160	0.12
1108	慢性肝炎(アルコール性のものを除く)	0	0.00	0	0	0	0	0.00	0	0	0	0	0.00
1109	肝硬変(アルコール性のものを除く)	9	0.01	1	98,080	98,080	161	0.13	4	1,827,950	456,988	138	0.10
1111	胆石症及び胆のう炎	1,080	0.85	18	12,386,930	688,163	1,139	0.91	20	12,951,180	647,559	1,359	1.00
1112	膵疾患	447	0.35	14	5,127,070	366,219	263	0.21	10	2,993,380	299,338	328	0.24
X II. 皮膚及び皮下組織の疾患	842	0.66	26	9,652,380	371,245	1,865	1.49	44	21,206,030	481,955	2,470	1.81	
X III. 筋骨格系及び結合組織の疾患	9,700	7.60	161	111,247,700	690,980	10,904	8.71	173	123,986,410	716,684	10,160	7.44	
X IV. 腎尿路生殖器系の疾患	4,925	3.86	117	56,482,260	482,754	6,309	5.04	133	71,739,310	539,393	5,684	4.16	
1401	糸球体疾患及び尿管細管間質性疾患	740	0.58	23	8,483,920	368,866	1,048	0.84	32	11,912,200	372,256	527	0.39
1402	腎不全	3,142	2.46	56	36,031,020	643,411	4,403	3.52	78	50,067,820	641,895	3,948	2.89
X V. 妊娠、分娩及び産後	302	0.24	13	3,466,110	266,624	338	0.27	14	3,843,220	274,516	314	0.23	
X VI. 周産期に発生した病態	28	0.02	4	323,300	80,825	57	0.05	2	645,900	322,950	208	0.15	
X VII. 先天奇形、変形及び染色体異常	198	0.15	3	2,269,190	756,397	15	0.01	1	172,110	172,110	245	0.18	
X VIII. 症状、徴候及び異常臨床所見・異常検査所見で他に分類されないもの	2,787	2.18	54	31,963,100	591,909	2,274	1.82	50	25,856,760	517,135	2,066	1.51	
X IX. 損傷、中毒及びその他の外因の影響	9,742	7.63	183	111,731,200	610,553	10,345	8.26	189	117,637,520	622,421	7,384	5.41	

3. 疾病別医療費の状況

入院外

資料：KDB「疾病別医療費分析(中分類)」

疾病名称	入院外(十日町市)											入院外(県平均)	
	R1					R2					R2		
	一人当たり医療費	医療費の構成比	件数	医療費	一件当たり医療費	一人当たり医療費	医療費の構成比	件数	医療費	一件当たり医療費	一人当たり医療費	医療費の構成比	
総数	196,836	100.00	84,394	2,257,507,330	26,750	183,905	100.00	78,841	2,091,178,980	26,524	193,286	100.00	
I. 感染症及び寄生虫症	3,054	1.55	2,036	35,020,880	17,201	2,796	1.52	1,872	31,797,580	16,986	3,374	1.75	
II. 新生物	29,771	15.12	2,765	341,444,640	123,488	27,939	15.19	2,668	317,693,180	119,075	32,874	17.01	
0201	胃の悪性新生物<腫瘍>	1,056	0.54	157	12,111,610	77,144	2,518	1.37	212	28,633,900	135,066	2,206	1.14
0202	結腸の悪性新生物<腫瘍>	3,037	1.54	233	34,832,040	149,494	2,224	1.21	200	25,294,370	126,472	2,112	1.09
0203	直腸S状結腸移行部及び直腸の悪性新生物<腫瘍>	1,533	0.78	97	17,578,920	181,226	925	0.50	73	10,516,600	144,063	1,499	0.78
0204	肝及び肝内胆管の悪性新生物<腫瘍>	27	0.01	11	307,540	27,958	126	0.07	12	1,432,790	119,399	478	0.25
0205	気管、気管支及び肺の悪性新生物<腫瘍>	7,079	3.60	288	81,189,120	281,907	7,138	3.88	264	81,165,600	307,445	7,182	3.72
0206	乳房の悪性新生物<腫瘍>	5,335	2.71	387	61,192,350	158,120	4,460	2.43	407	50,711,970	124,599	4,084	2.11
0207	子宮の悪性新生物<腫瘍>	155	0.08	52	1,776,810	34,169	102	0.06	39	1,164,570	29,861	175	0.09
0208	悪性リンパ腫	330	0.17	29	3,781,850	130,409	324	0.18	48	3,685,150	76,774	761	0.39
0209	白血病	35	0.02	10	405,370	40,537	23	0.01	8	256,670	32,084	1,062	0.55
0210	その他の悪性新生物<腫瘍>	9,842	5.00	905	112,881,740	124,731	8,860	4.82	881	100,750,300	114,359	11,421	5.91
III. 血液及び造血器の疾患並びに免疫機構の障害	4,578	2.33	208	52,502,710	252,417	3,348	1.82	193	38,075,460	197,282	2,295	1.19	
IV. 内分泌、栄養及び代謝疾患	26,105	13.26	14,120	299,393,060	21,203	24,821	13.50	13,394	282,234,390	21,072	28,633	14.81	
0402	糖尿病	15,819	8.04	6,377	181,432,600	28,451	15,790	8.59	6,306	179,546,460	28,472	17,244	8.92
0403	脂質異常症	8,262	4.20	6,719	94,753,650	14,102	6,987	3.80	6,014	79,447,380	13,210	8,101	4.19
0404	その他の内分泌、栄養及び代謝障害	1,178	0.60	465	13,507,660	29,049	1,193	0.65	495	13,560,110	27,394	2,255	1.17
V. 精神及び行動の障害	14,075	7.15	6,045	161,426,270	26,704	14,075	7.65	6,040	160,045,380	26,498	9,694	5.02	
0501	血管性及び詳細不明の認知症	21	0.01	11	244,220	22,202	29	0.02	26	335,140	12,890	28	0.01
0502	精神作用物質使用による精神及び行動の障害	163	0.08	77	1,864,390	24,213	84	0.05	52	960,200	18,465	120	0.06
0503	統合失調症、統合失調症型障害及び妄想性障害	8,522	4.33	2,337	97,742,670	41,824	8,508	4.63	2,313	96,740,900	41,825	4,102	2.12
0504	気分(感情)障害(躁うつ病を含む)	3,987	2.03	2,593	45,728,900	17,636	4,068	2.21	2,615	46,251,920	17,687	3,905	2.02
0505	神経症性障害、ストレス関連障害及び身体表現性障害	564	0.29	664	6,464,600	9,736	600	0.33	674	6,822,140	10,122	786	0.41
VI. 神経系の疾患	11,199	5.69	5,133	128,444,900	25,023	10,602	5.77	4,814	120,559,250	25,043	10,269	5.31	
VII. 眼及び付属器の疾患	8,756	4.45	5,412	100,419,870	18,555	7,908	4.30	4,864	89,922,860	18,487	10,892	5.64	
VIII. 耳及び乳突突起の疾患	712	0.36	622	8,160,750	13,120	669	0.36	518	7,607,960	14,687	1,174	0.61	
IX. 循環器系の疾患	23,513	11.95	14,716	269,666,540	18,325	23,378	12.71	14,529	265,832,720	18,297	25,572	13.23	
0901	高血圧性疾患	12,337	6.27	10,639	141,498,120	13,300	11,985	6.52	10,474	136,284,830	13,012	13,285	6.87
0902	虚血性心疾患	1,173	0.60	588	13,453,140	22,879	1,173	0.64	586	13,333,490	22,753	1,301	0.67
0903	その他の心疾患	8,206	4.17	2,541	94,109,450	37,036	8,523	4.63	2,589	96,915,970	37,434	8,423	4.36
0904	くも膜下出血	26	0.01	11	300,950	27,359	41	0.02	20	463,020	23,151	18	0.01
0905	脳内出血	58	0.03	25	666,100	26,644	48	0.03	18	545,160	30,287	51	0.03
0906	脳梗塞	861	0.44	548	9,872,120	18,015	782	0.43	477	8,891,410	18,640	1,320	0.68
0907	脳動脈硬化(症)	0	0.00	0	0	0	2	0.00	1	19,740	0	2	0.00
0908	その他の脳血管疾患	154	0.08	110	1,763,830	16,035	135	0.07	97	1,530,740	15,781	288	0.15
0909	動脈硬化(症)	100	0.05	54	1,148,660	21,271	96	0.05	56	1,088,890	19,444	149	0.08
0912	その他の循環器系の疾患	580	0.29	189	6,653,990	35,206	590	0.32	204	6,713,310	32,908	716	0.37
X. 呼吸器系の疾患	11,570	5.88	7,178	132,691,200	18,486	8,583	4.67	4,451	97,592,240	21,926	9,707	5.02	
X I. 消化器系の疾患	13,788	7.00	6,546	158,136,280	24,158	14,390	7.82	6,536	163,627,340	25,035	12,325	6.38	
1104	胃潰瘍及び十二指腸潰瘍	3,084	1.57	1,917	35,365,330	18,448	2,839	1.54	1,734	32,278,990	18,615	2,007	1.04
1105	胃炎及び十二指腸炎	1,985	1.01	1,237	22,763,570	18,402	2,063	1.12	1,349	23,462,340	17,392	2,175	1.13
1107	アルコール性肝疾患	77	0.04	47	887,150	18,876	99	0.05	46	1,130,710	24,581	88	0.05
1108	慢性肝炎(アルコール性のものを除く)	55	0.03	37	635,490	17,175	50	0.03	38	573,200	15,084	89	0.05
1109	肝硬変(アルコール性のものを除く)	71	0.04	34	814,680	23,961	101	0.05	54	1,143,660	21,179	199	0.10
1111	胆石症及び胆のう炎	72	0.04	33	820,900	24,876	96	0.05	46	1,088,830	23,670	171	0.09
1112	膵疾患	325	0.17	90	3,726,830	41,409	328	0.18	97	3,725,960	38,412	291	0.15
X II. 皮膚及び皮下組織の疾患	4,036	2.05	3,928	46,286,950	11,784	3,922	2.13	4,042	44,596,300	11,033	4,673	2.42	
X III. 筋骨格系及び結合組織の疾患	17,267	8.77	9,527	198,030,860	20,786	15,507	8.43	8,916	176,334,890	19,777	16,471	8.52	
X IV. 泌尿生殖器系の疾患	23,562	11.97	3,242	270,229,920	83,353	21,557	11.72	3,143	245,125,400	77,991	20,675	10.70	
1401	糸球体疾患及び尿管細管間質性疾患	200	0.10	79	2,296,890	29,075	292	0.16	91	3,316,910	36,450	259	0.13
1402	腎不全	19,335	9.82	725	221,756,560	305,871	17,422	9.47	679	198,104,370	291,759	16,816	8.70
X V. 妊娠、分娩及び産後	38	0.02	32	440,200	13,756	39	0.02	39	446,530	11,449	48	0.02	
X VI. 周産期に発生した病態	1	0.00	6	16,080	2,680	1	0.00	10	15,400	1,540	2	0.00	
X VII. 先天奇形、変形及び染色体異常	402	0.20	83	4,615,540	55,609	314	0.17	67	3,567,570	53,247	298	0.15	
X VIII. 症状、徴候及び異常臨床所見・異常検査所見で他に分類されないもの	2,171	1.10	1,221	24,897,880	20,391	1,711	0.93	1,134	19,459,010	17,160	2,164	1.12	
X IX. 損傷、中毒及びその他の外因の影響	2,239	1.14	1,574	25,682,800	16,317	2,343	1.27	1,611	26,645,520	16,540	2,145	1.11	

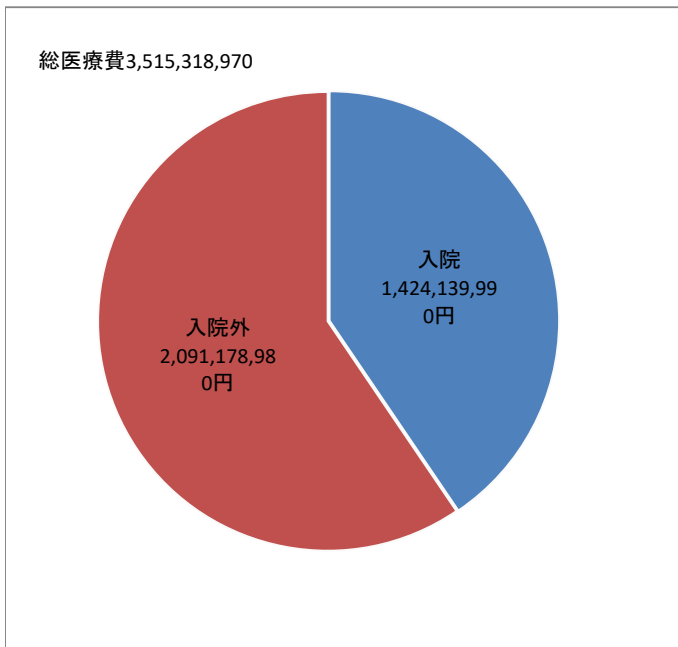
3. 疾病別医療費の状況

合計

資料：KDB「疾病別医療費分析(中分類)」

疾病名称	合計(十日町市)										合計(県平均)		
	R1					R2					R2		
	一人当たり医療費	医療費の構成比	件数	医療費	一件当たり医療費	一人当たり医療費	医療費の構成比	件数	医療費	一件当たり医療費	一人当たり医療費	医療費の構成比	
総数	324,541	100.00	87,075	3,722,165,050	42,747	309,148	100.00	81,319	3,515,318,970	43,229	329,820	100.00	
I. 感染症及び寄生虫症	4,749	1.46	2,064	54,469,720	26,390	3,993	1.29	1,897	45,405,630	23,935	4,626	1.40	
II. 新生物	55,089	16.97	3,136	631,813,920	201,471	53,005	17.15	3,020	602,723,360	199,577	61,792	18.74	
0201	胃の悪性新生物<腫瘍>	3,031	0.93	182	34,768,270	191,034	5,285	1.71	250	60,093,730	240,375	4,685	1.42
0202	結腸の悪性新生物<腫瘍>	5,122	1.58	258	58,747,800	227,705	3,016	0.98	217	34,298,320	158,057	4,446	1.35
0203	直腸S状結腸移行部及び直腸の悪性新生物<腫瘍>	2,574	0.79	115	29,526,330	256,751	2,228	0.72	95	25,338,330	266,719	3,300	1.00
0204	肝及び肝内胆管の悪性新生物<腫瘍>	235	0.07	16	2,692,380	168,274	425	0.14	16	4,835,000	302,188	1,217	0.37
0205	気管、気管支及び肺の悪性新生物<腫瘍>	11,884	3.66	349	136,300,190	390,545	12,052	3.90	322	137,041,360	425,594	11,665	3.54
0206	乳房の悪性新生物<腫瘍>	6,575	2.03	409	75,412,050	184,382	6,437	2.08	436	73,200,080	167,890	5,097	1.55
0207	子宮の悪性新生物<腫瘍>	862	0.27	65	9,888,230	152,127	179	0.06	42	2,031,910	48,379	735	0.22
0208	悪性リンパ腫	1,224	0.38	39	14,041,450	360,037	2,659	0.86	68	30,230,030	444,559	2,724	0.83
0209	白血病	35	0.01	10	405,370	40,537	23	0.01	8	256,670	32,084	1,856	0.56
0210	その他の悪性新生物<腫瘍>	20,975	6.46	1,070	240,566,870	224,829	18,247	5.90	1,018	207,490,030	203,821	21,946	6.65
III. 血液及び造血器の疾患並びに免疫機構の障害	5,030	1.55	216	57,688,390	267,076	4,056	1.31	207	46,122,180	222,812	3,964	1.20	
IV. 内分泌、栄養及び代謝疾患	28,248	8.70	14,186	323,981,300	22,838	26,921	8.71	13,456	306,117,550	22,750	31,042	9.41	
0402	糖尿病	17,041	5.25	6,418	195,447,890	30,453	17,051	5.52	6,341	193,886,170	30,577	18,382	5.57
0403	脂質異常症	8,280	2.55	6,721	94,967,010	14,130	7,129	2.31	6,020	81,059,000	13,465	8,168	2.48
0404	その他の内分泌、栄養及び代謝障害	1,937	0.60	482	22,211,950	46,083	1,848	0.60	514	21,010,580	40,877	3,400	1.03
V. 精神及び行動の障害	31,948	9.84	6,576	366,407,520	55,719	30,832	9.97	6,522	350,595,830	53,756	29,798	9.03	
0501	血管性及び詳細不明の認知症	709	0.22	29	8,126,540	280,226	421	0.14	36	4,790,690	133,075	1,109	0.34
0502	精神作用物質使用による精神及び行動の障害	649	0.20	92	7,445,420	80,928	785	0.25	66	8,920,990	135,167	612	0.19
0503	統合失調症、統合失調症型障害及び妄想性障害	23,167	7.14	2,763	265,697,330	96,163	20,388	6.59	2,665	231,833,470	86,992	16,098	4.88
0504	気分(感情)障害(躁うつ病を含む)	5,926	1.83	2,657	67,969,840	25,581	6,781	2.19	2,692	77,109,280	28,644	7,282	2.21
0505	神経症性障害、ストレス関連障害及び身体表現性障害	597	0.18	667	6,852,480	10,274	1,303	0.42	696	14,814,650	21,285	1,618	0.49
VI. 神経系の疾患	22,175	6.83	5,372	254,323,170	47,342	20,211	6.54	5,026	229,816,070	45,725	25,305	7.67	
VII. 眼及び付属器の疾患	10,652	3.28	5,469	122,170,590	22,339	9,802	3.17	4,908	111,463,920	22,711	13,131	3.98	
VIII. 耳及び乳突突起の疾患	1,253	0.39	642	14,370,760	22,384	1,247	0.40	540	14,184,950	26,268	1,472	0.45	
IX. 循環器系の疾患	42,300	13.03	15,019	485,135,390	32,301	40,263	13.02	14,780	457,834,110	30,977	47,153	14.30	
0901	高血圧性疾患	12,583	3.88	10,655	144,311,160	13,544	12,185	3.94	10,486	138,550,820	13,213	13,619	4.13
0902	虚血性心疾患	3,075	0.95	619	35,265,510	56,972	3,599	1.16	621	40,928,210	65,907	3,766	1.14
0903	その他の心疾患	15,943	4.91	2,657	182,847,170	68,817	13,459	4.35	2,669	153,040,180	57,340	16,635	5.04
0904	くも膜下出血	242	0.07	13	2,775,080	213,468	914	0.30	28	10,389,390	371,050	681	0.21
0905	脳内出血	1,124	0.35	44	12,894,370	293,054	607	0.20	29	6,901,500	237,983	2,079	0.63
0906	脳梗塞	6,269	1.93	643	71,899,680	111,819	5,593	1.81	554	63,601,750	114,805	5,865	1.78
0907	脳動脈硬化(症)	0	0.00	0	0	0	2	0.00	1	19,740	0	3	0.00
0908	その他の脳血管疾患	1,057	0.33	118	12,117,800	102,693	532	0.17	104	6,054,000	58,212	1,095	0.33
0909	動脈硬化(症)	157	0.05	56	1,798,050	32,108	118	0.04	57	1,341,320	23,532	335	0.10
0912	その他の循環器系の疾患	1,833	0.56	203	21,026,390	103,578	3,250	1.05	224	36,961,040	165,005	3,053	0.93
X. 呼吸器系の疾患	22,318	6.88	7,414	255,962,240	34,524	18,025	5.83	4,630	204,965,060	44,269	16,867	5.11	
X I. 消化器系の疾患	22,540	6.95	6,807	258,506,580	37,977	23,288	7.53	6,765	264,812,430	39,144	19,659	5.96	
1104	胃潰瘍及び十二指腸潰瘍	3,446	1.06	1,936	39,517,130	20,412	3,269	1.06	1,750	37,170,230	21,240	2,460	0.75
1105	胃炎及び十二指腸炎	2,179	0.67	1,245	24,989,540	20,072	2,086	0.67	1,351	23,716,770	17,555	2,292	0.69
1107	アルコール性肝疾患	200	0.06	50	2,291,520	45,830	233	0.08	51	2,648,660	51,935	248	0.08
1108	慢性肝炎(アルコール性のものを除く)	55	0.02	37	635,490	17,175	50	0.02	38	573,200	15,084	95	0.03
1109	肝硬変(アルコール性のものを除く)	80	0.02	35	912,760	26,079	261	0.08	58	2,971,610	51,235	337	0.10
1111	胆石症及び胆のう炎	1,152	0.35	51	13,207,830	258,977	1,235	0.40	66	14,040,010	212,727	1,530	0.46
1112	膵疾患	772	0.24	104	8,853,900	85,134	591	0.19	107	6,719,340	62,798	620	0.19
X II. 皮膚及び皮下組織の疾患	4,877	1.50	3,954	55,939,330	14,148	5,787	1.87	4,086	65,802,330	16,104	7,143	2.17	
X III. 筋骨格系及び結合組織の疾患	26,966	8.31	9,688	309,278,560	31,924	26,411	8.54	9,089	300,321,300	33,042	26,632	8.07	
X IV. 腎尿路生殖器系の疾患	28,487	8.78	3,359	326,712,180	97,265	27,866	9.01	3,276	316,864,710	96,723	26,359	7.99	
1401	糸球体疾患及び腎尿管間質性疾患	940	0.29	102	10,780,810	105,694	1,339	0.43	123	15,229,110	123,814	786	0.24
1402	腎不全	22,477	6.93	781	257,787,580	330,074	21,825	7.06	757	248,172,190	327,836	20,765	6.30
X V. 妊娠、分娩及び産じょく	341	0.10	45	3,906,310	86,807	377	0.12	53	4,289,750	80,939	362	0.11	
X VI. 周産期に発生した病態	30	0.01	10	339,380	33,938	58	0.02	12	661,300	55,108	211	0.06	
X VII. 先天奇形、変形及び染色体異常	600	0.18	86	6,884,730	80,055	329	0.11	68	3,739,680	54,995	543	0.16	
X VIII. 症状、徴候及び異常臨床所見・異常検査所見で他に分類されないもの	4,958	1.53	1,275	56,860,980	44,597	3,985	1.29	1,184	45,315,770	38,273	4,230	1.28	
X IX. 損傷、中毒及びその他の外因の影響	11,981	3.69	1,757	137,414,000	78,209	12,689	4.10	1,800	144,283,040	80,157	9,529	2.89	

入院／入院外医療費比率



【入院】

「新生物」、「循環器系の疾患」、「精神及び行動の障害」の割合が高く全体の約47%を占める。
 10,000千円以上の増減があったものとして、「循環器系の疾患」が23,000千円、「神経系の疾患」が17,000千円、「呼吸器系の疾患」が16,000千円、「精神及び行動の障害」が14,000千円減少。「腎尿路生殖器系の疾患」が15,000千円、「筋骨格系及び結合組織の疾患」が13,000千円、「皮膚及び皮下組織の疾患」が12,000千円増加。

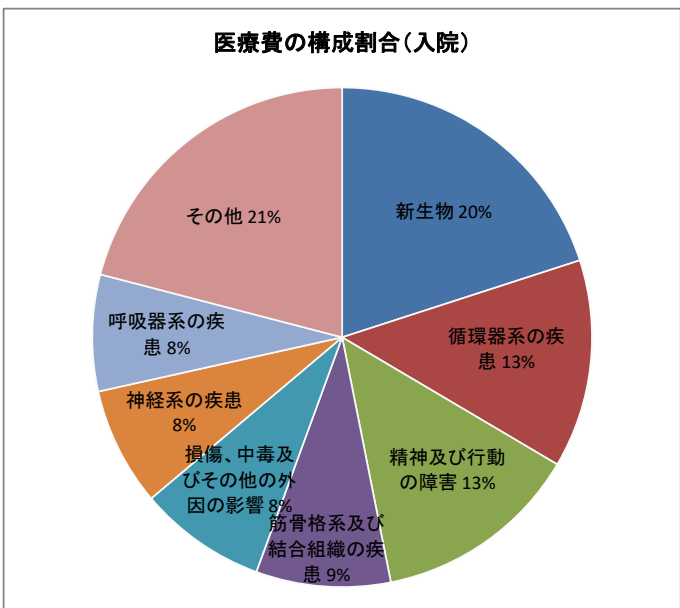
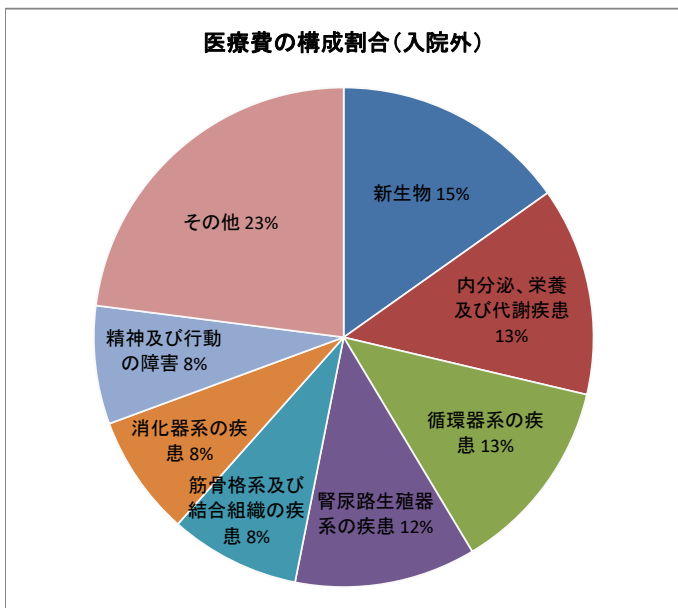
【入院外】

「新生物」、「内分泌、栄養及び代謝疾患」、「腎尿路生殖器系の疾患」、「循環器系の疾患」の割合が高く、全体の約53%を占める。
 10,000千円以上の増減があったものとして「呼吸器系の疾患」が35,000千円、「腎尿路生殖器系の疾患」が25,000千円、「新生物」が24,000千円、「筋骨格系及び結合組織の疾患」が22,000千円、「内分泌、栄養及び代謝疾患」が17,000千円、「血液及び造血器の疾患並びに免疫機構の障害」が14,000千円、「眼及び付属器の疾患」が10,000千円減少。10,000千円以上の増加はなし。
 入院外の減少はコロナ禍における受診控えも要因と考えられる。

【合計】

医療費総額は、約207,000千円減少(前年度比約5.6%減少)
 一人あたり医療費は約4.7%減少。

※被保険者数は0.9%減少

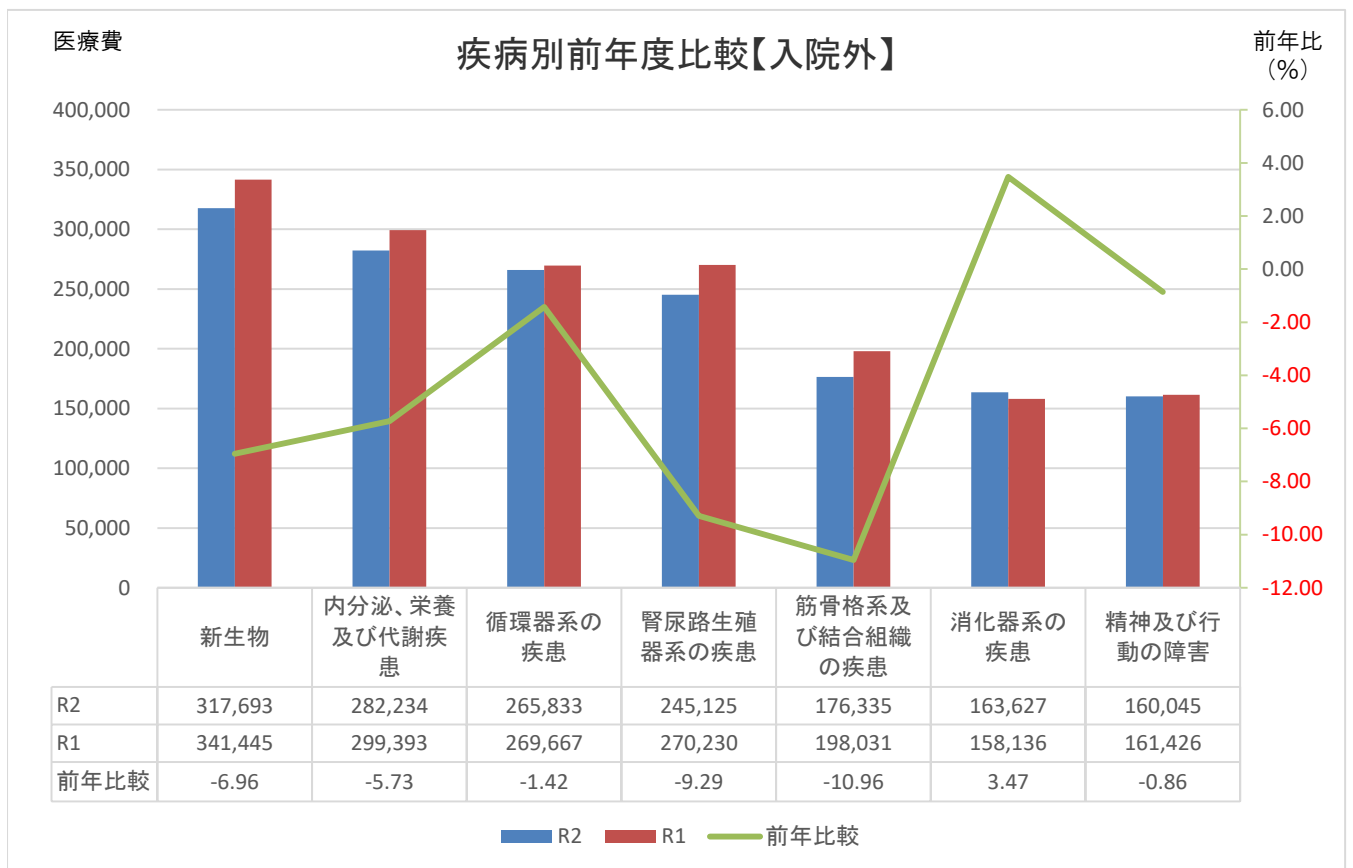
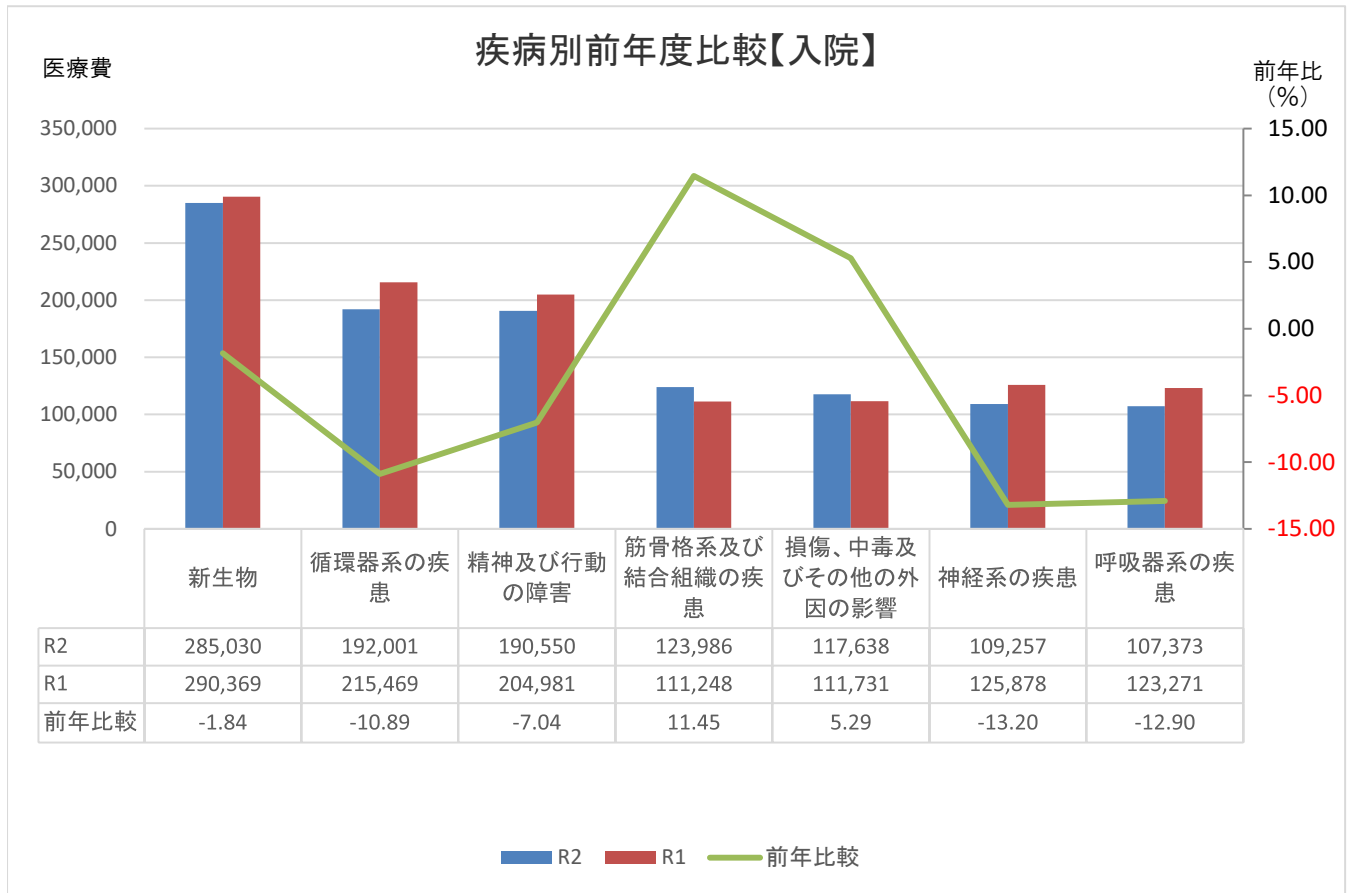


主要疾病の医療費〔入院・入院外合計〕 中分類

疾病名称	医療費(R2)	医療費(R1)	医療費(増減)
腎不全	248,172,190	257,787,580	▲ 9,615,390
統合失調症、統合失調症型障害及び妄想性障害	231,833,470	265,697,330	▲ 33,863,860
糖尿病	193,886,170	195,447,890	▲ 1,561,720
高血圧性疾患	138,550,820	144,311,160	▲ 5,760,340
気管、気管支及び肺の悪性新生物<腫瘍>	137,041,360	136,300,190	741,170
骨折	90,980,870	87,657,950	3,322,920
脂質異常症	81,059,000	94,967,010	▲ 13,908,010
気分(感情)障害(躁うつ病を含む)	77,109,280	67,969,840	9,139,440
乳房の悪性新生物<腫瘍>	73,200,080	75,412,050	▲ 2,211,970
炎症性多発性関節障害	64,202,520	62,968,850	1,233,670

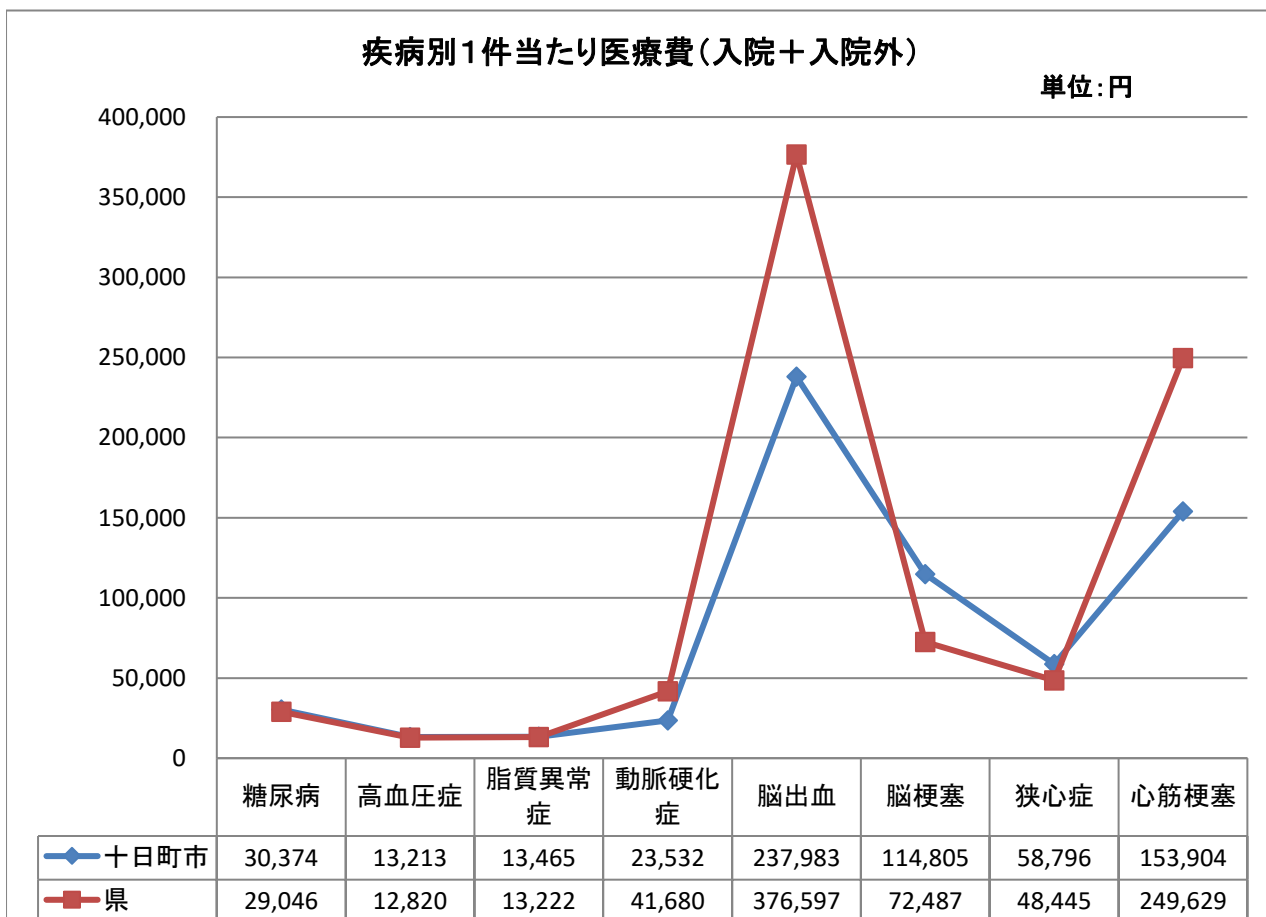
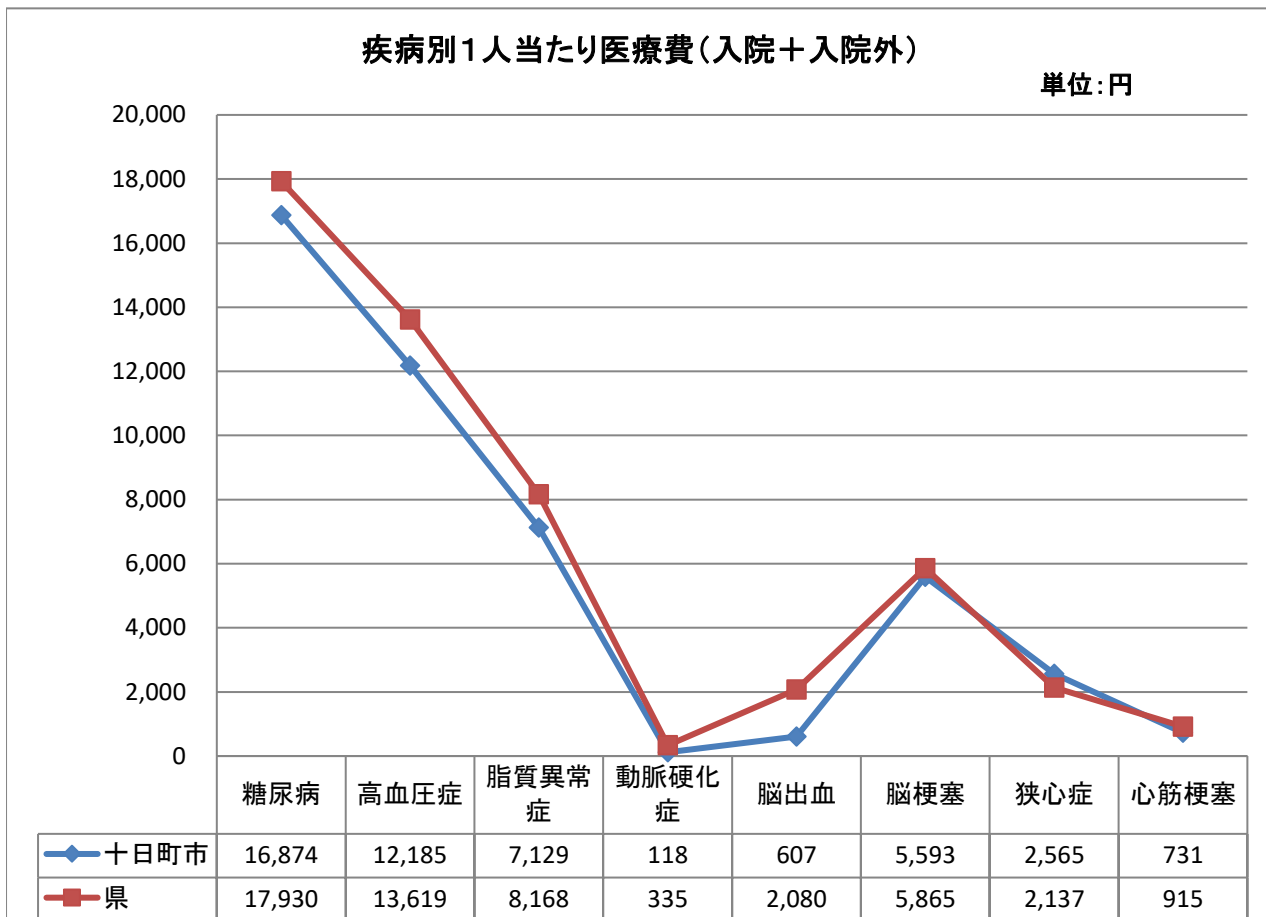
※その他の疾患を除く

入院／入院外医療費比率



4. 生活習慣病の状況

資料:KDB「疾病別医療費分析(生活習慣病)」



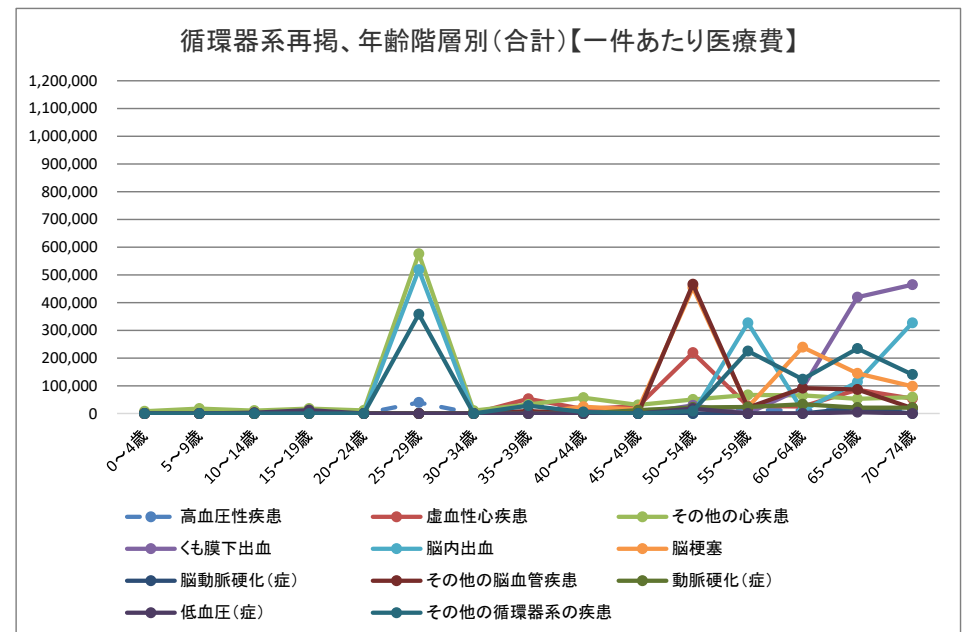
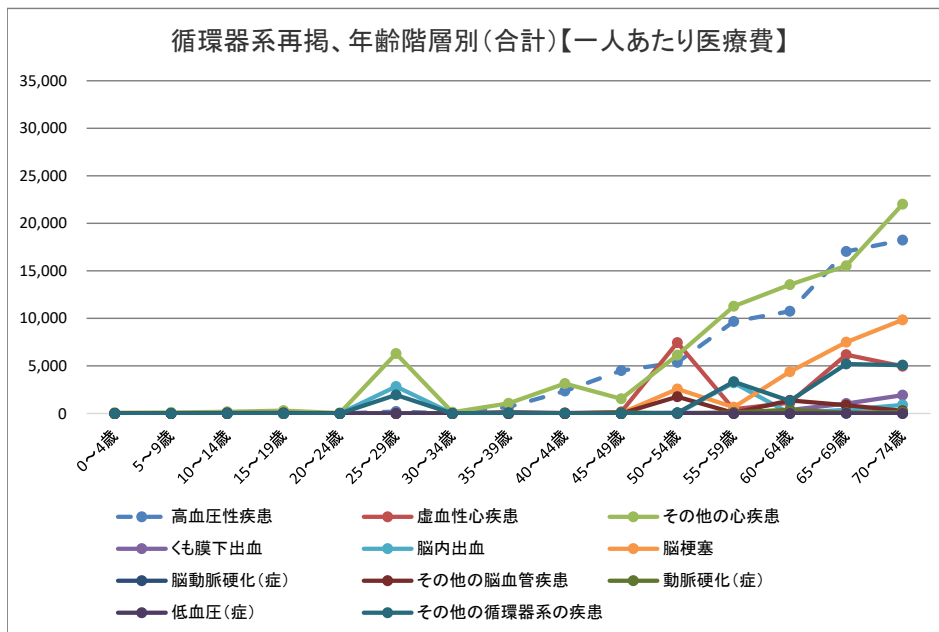
5. 疾病別医療費

[循環器系再掲_一人あたり医療費_年齢階層別_合計]

年齢階層	0~4歳	5~9歳	10~14歳	15~19歳	20~24歳	25~29歳	30~34歳	35~39歳	40~44歳	45~49歳	50~54歳	55~59歳	60~64歳	65~69歳	70~74歳	合計
高血圧性疾患	0	0	0	0	0	216	0	681	2,362	4,507	5,372	9,674	10,762	17,039	18,238	12,185
虚血性心疾患	0	0	0	0	0	0	0	149	40	167	7,456	453	1,147	6,173	4,962	3,599
その他の心疾患	75	100	171	306	51	6,297	125	1,075	3,146	1,545	6,140	11,268	13,552	15,528	22,007	13,459
くも膜下出血	0	0	0	0	0	0	0	0	0	0	54	0	383	1,052	1,924	914
脳内出血	0	0	0	0	0	2,835	0	0	0	0	0	3,227	17	407	902	607
脳梗塞	0	0	0	0	0	0	0	0	61	31	2,576	664	4,384	7,488	9,847	5,593
脳動脈硬化(症)	0	0	0	0	0	0	0	0	0	0	0	0	0	7	0	2
その他の脳血管疾患	0	0	0	15	0	0	0	23	0	0	1,763	69	1,378	870	273	532
動脈硬化(症)	0	0	0	0	0	0	0	0	0	103	42	114	389	75	145	118
低血圧(症)	0	0	52	50	0	0	0	0	0	0	33	0	0	2	0	4
その他の循環器系の疾患	0	0	0	0	0	1,956	0	79	39	0	67	3,331	1,340	5,201	5,078	3,250

[循環器系再掲_一件あたり医療費_年齢階層別_合計]

年齢階層	0~4歳	5~9歳	10~14歳	15~19歳	20~24歳	25~29歳	30~34歳	35~39歳	40~44歳	45~49歳	50~54歳	55~59歳	60~64歳	65~69歳	70~74歳	合計
高血圧性疾患	0	0	0	0	0	39,490	0	30,488	12,990	12,898	12,409	12,228	11,981	13,168	13,637	13,213
虚血性心疾患	0	0	0	0	0	0	0	53,180	15,680	26,453	219,128	27,556	24,994	85,655	54,123	65,907
その他の心疾患	8,130	17,500	10,000	17,893	10,840	576,215	10,457	32,079	56,625	30,585	50,747	66,516	64,998	53,335	58,336	57,340
くも膜下出血	0	0	0	0	0	0	0	0	0	0	28,820	0	91,888	419,140	464,477	371,050
脳内出血	0	0	0	0	0	518,740	0	0	0	0	0	327,007	10,240	113,382	326,642	237,983
脳梗塞	0	0	0	0	0	0	0	0	24,270	14,550	454,147	22,421	238,944	145,034	97,686	114,805
脳動脈硬化(症)	0	0	0	0	0	0	0	0	0	0	0	0	0	19,740	0	19,740
その他の脳血管疾患	0	0	0	3,440	0	0	0	8,320	0	0	466,285	20,910	91,805	86,618	19,039	58,212
動脈硬化(症)	0	0	0	0	0	0	0	0	0	12,280	21,970	23,187	33,291	20,877	21,033	23,532
低血圧(症)	0	0	3,043	11,760	0	0	0	0	0	0	17,530	0	0	4,700	0	6,594
その他の循環器系の疾患	0	0	0	0	0	357,910	0	28,320	5,097	0	8,840	225,039	123,553	233,955	140,362	165,005



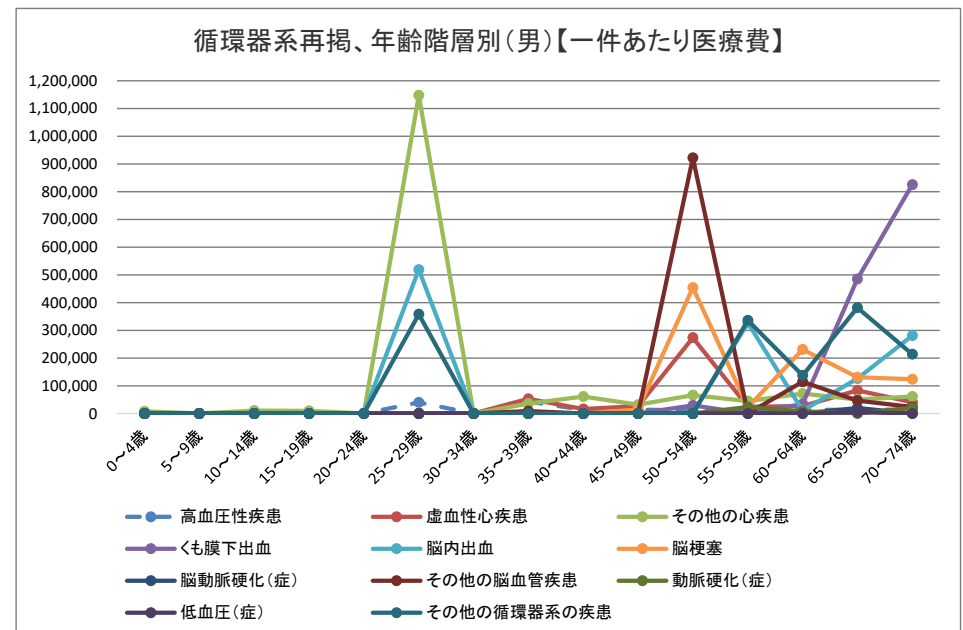
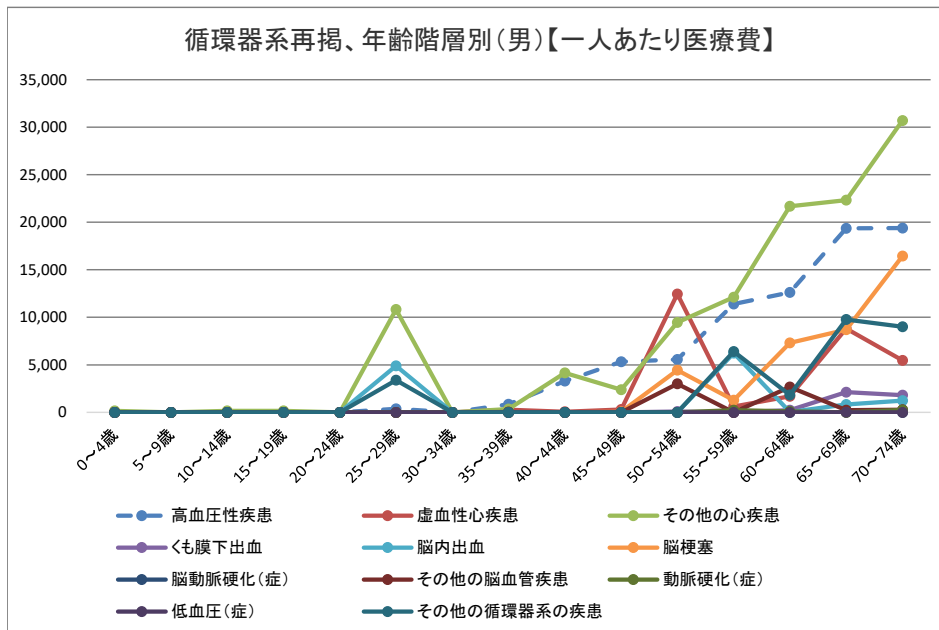
5. 疾病別医療費

[循環器系再掲_一人あたり医療費_年齢階層別_男性]

年齢階層	0~4歳	5~9歳	10~14歳	15~19歳	20~24歳	25~29歳	30~34歳	35~39歳	40~44歳	45~49歳	50~54歳	55~59歳	60~64歳	65~69歳	70~74歳	合計
高血圧性疾患	0	0	0	0	0	373	0	861	3,279	5,331	5,553	11,411	12,628	19,370	19,393	13,183
虚血性心疾患	0	0	0	0	0	0	0	266	66	289	12,457	616	1,686	8,813	5,456	4,641
その他の心疾患	156	0	164	168	0	10,826	0	358	4,154	2,384	9,460	12,120	21,677	22,318	30,712	18,647
くも膜下出血	0	0	0	0	0	0	0	0	0	0	94	0	225	2,127	1,807	1,088
脳内出血	0	0	0	0	0	4,894	0	0	0	0	0	6,229	34	826	1,231	1,003
脳梗塞	0	0	0	0	0	0	0	0	0	53	4,438	1,281	7,303	8,686	16,446	8,206
脳動脈硬化(症)	0	0	0	0	0	0	0	0	0	0	0	0	0	14	0	3
その他の脳血管疾患	0	0	0	0	0	0	0	42	0	0	3,003	0	2,667	237	266	570
動脈硬化(症)	0	0	0	0	0	0	0	0	0	0	0	221	105	0	256	103
低血圧(症)	0	0	0	0	0	0	0	0	0	0	0	0	0	3	0	1
その他の循環器系の疾患	0	0	0	0	0	3,377	0	0	0	0	0	6,390	1,823	9,765	9,003	5,677

[循環器系再掲_一件あたり医療費_年齢階層別_男性]

年齢階層	0~4歳	5~9歳	10~14歳	15~19歳	20~24歳	25~29歳	30~34歳	35~39歳	40~44歳	45~49歳	50~54歳	55~59歳	60~64歳	65~69歳	70~74歳	合計
高血圧性疾患	0	0	0	0	0	39,490	0	43,060	13,171	13,574	12,263	12,976	12,442	13,356	13,870	13,470
虚血性心疾患	0	0	0	0	0	0	0	53,180	15,680	26,453	273,174	24,253	26,672	83,141	40,541	59,668
その他の心疾患	8,130	0	10,230	9,770	0	1,147,590	0	35,800	61,537	31,220	66,002	44,915	71,977	50,801	61,491	58,496
くも膜下出血	0	0	0	0	0	0	0	0	0	0	28,820	0	33,798	484,957	825,578	425,071
脳内出血	0	0	0	0	0	518,740	0	0	0	0	0	327,007	10,240	125,571	281,176	226,185
脳梗塞	0	0	0	0	0	0	0	0	0	14,550	454,147	22,421	231,009	130,571	123,207	127,963
脳動脈硬化(症)	0	0	0	0	0	0	0	0	0	0	0	0	0	19,740	0	19,740
その他の脳血管疾患	0	0	0	0	0	0	0	8,320	0	0	921,960	0	114,511	46,394	23,134	76,000
動脈硬化(症)	0	0	0	0	0	0	0	0	0	0	0	23,187	7,884	0	20,363	17,676
低血圧(症)	0	0	0	0	0	0	0	0	0	0	0	0	0	4,700	0	4,700
その他の循環器系の疾患	0	0	0	0	0	357,910	0	0	0	0	0	335,450	136,973	381,689	213,745	262,078



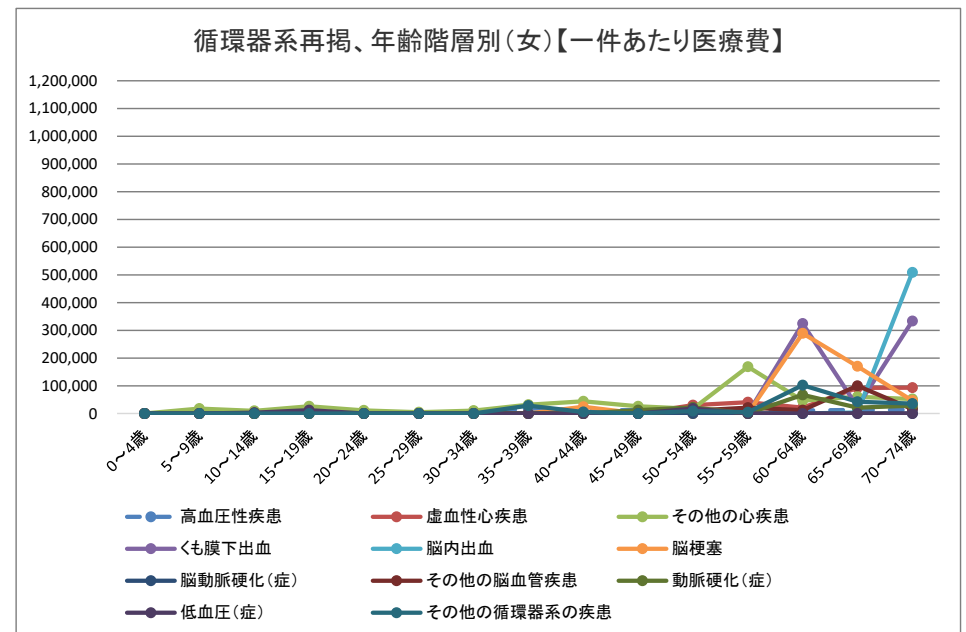
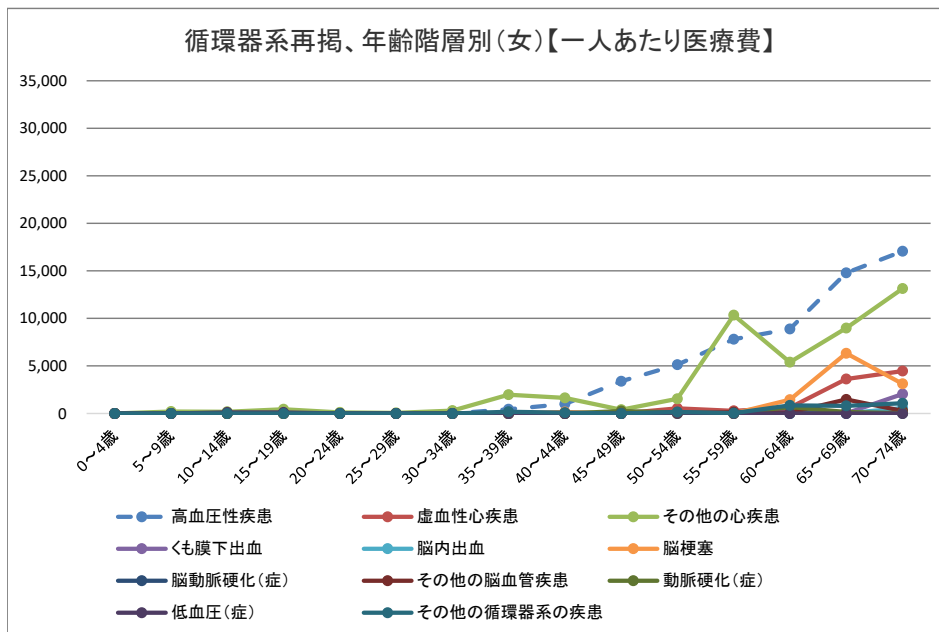
5. 疾病別医療費

〔循環器系再掲_一人あたり医療費_年齢階層別〕

年齢階層	0～4歳	5～9歳	10～14歳	15～19歳	20～24歳	25～29歳	30～34歳	35～39歳	40～44歳	45～49歳	50～54歳	55～59歳	60～64歳	65～69歳	70～74歳	合計
高血圧性疾患	0	0	0	0	0	0	0	454	995	3,375	5,121	7,807	8,886	14,796	17,061	11,122
虚血性心疾患	0	0	0	0	0	0	0	0	0	0	540	278	604	3,632	4,459	2,491
その他の心疾患	0	197	179	441	99	63	299	1,983	1,642	392	1,548	10,353	5,387	8,991	13,132	7,936
くも膜下出血	0	0	0	0	0	0	0	0	0	0	0	0	542	17	2,044	729
脳内出血	0	0	0	0	0	0	0	0	0	0	0	0	0	3	567	185
脳梗塞	0	0	0	0	0	0	0	0	153	0	0	0	1,451	6,336	3,119	2,812
脳動脈硬化(症)	0	0	0	0	0	0	0	0	0	0	0	0	0	0	0	0
その他の脳血管疾患	0	0	0	29	0	0	0	0	0	0	48	143	83	1,478	281	492
動脈硬化(症)	0	0	0	0	0	0	0	0	0	246	99	0	674	147	32	134
低血圧(症)	0	0	112	100	0	0	0	0	0	0	79	0	0	0	0	8
その他の循環器系の疾患	0	0	0	0	0	0	0	179	96	0	159	43	854	807	1,076	668

〔循環器系再掲_一件あたり医療費_年齢階層別_女性〕

年齢階層	0～4歳	5～9歳	10～14歳	15～19歳	20～24歳	25～29歳	30～34歳	35～39歳	40～44歳	45～49歳	50～54歳	55～59歳	60～64歳	65～69歳	70～74歳	合計
高血圧性疾患	0	0	0	0	0	0	0	17,915	12,167	11,639	12,633	11,213	11,379	12,938	13,376	12,902
虚血性心疾患	0	0	0	0	0	0	0	0	0	0	29,968	40,770	21,242	92,162	92,974	83,148
その他の心疾患	0	17,500	9,770	26,015	10,840	4,840	10,457	31,335	43,525	26,140	17,187	168,522	46,689	60,552	51,978	54,638
くも膜下出血	0	0	0	0	0	0	0	0	0	0	0	0	324,250	24,240	333,167	308,718
脳内出血	0	0	0	0	0	0	0	0	0	0	0	0	0	3,680	508,505	340,230
脳梗塞	0	0	0	0	0	0	0	0	24,270	0	0	0	289,200	169,867	46,221	87,009
脳動脈硬化(症)	0	0	0	0	0	0	0	0	0	0	0	0	0	0	0	0
その他の脳血管疾患	0	0	0	3,440	0	0	0	0	0	0	10,610	20,910	12,335	100,026	16,265	45,167
動脈硬化(症)	0	0	0	0	0	0	0	0	0	12,280	21,970	0	67,168	20,877	28,740	32,189
低血圧(症)	0	0	3,043	11,760	0	0	0	0	0	0	17,530	0	0	0	0	6,910
その他の循環器系の疾患	0	0	0	0	0	0	0	28,320	5,097	0	8,840	4,217	102,082	42,449	35,722	37,909

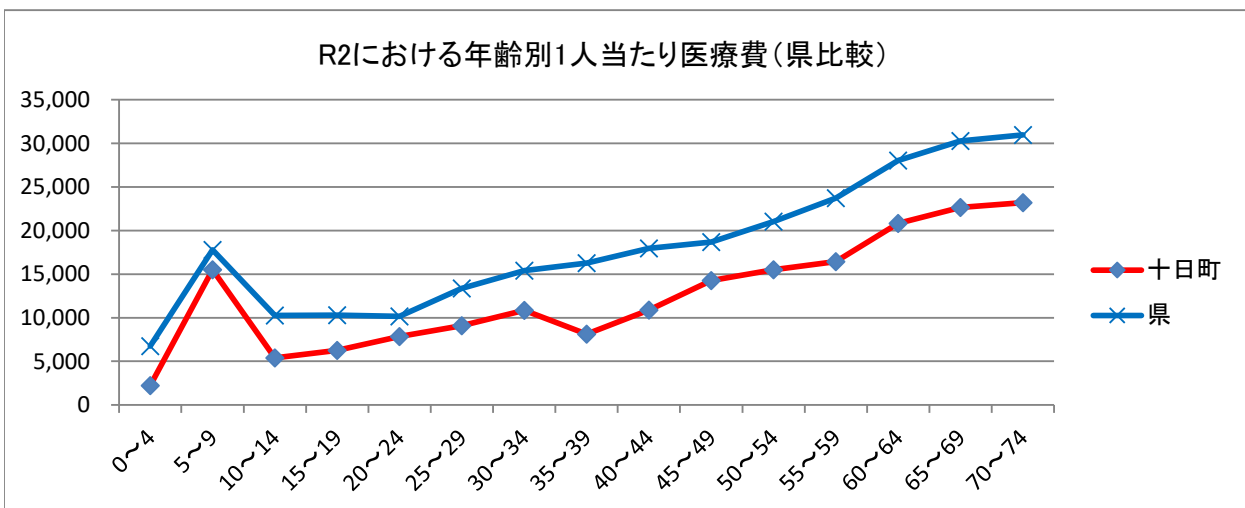
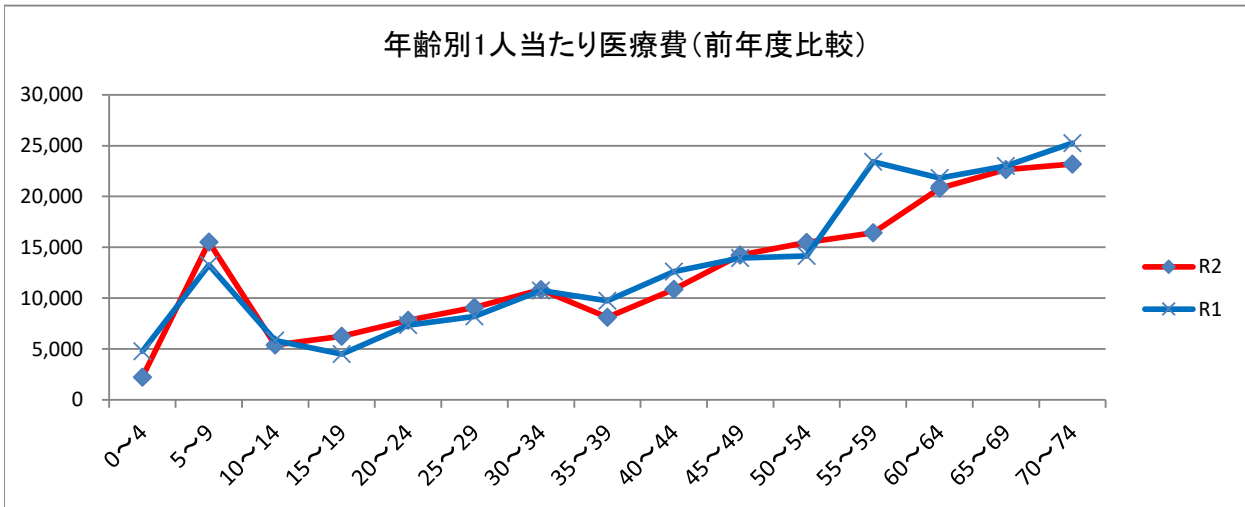


6. 歯の疾患状況

年齢別歯の疾患(入院+入院外)

前年比100%~

年齢階層	R1	R2	増減
0~4	559,080	240,620	43.0%
5~9	2,531,340	2,715,140	107.3%
10~14	1,358,870	1,262,020	92.9%
15~19	1,075,180	1,460,650	135.9%
20~24	1,904,710	1,651,840	86.7%
25~29	1,732,040	1,665,000	96.1%
30~34	2,802,690	2,724,070	97.2%
35~39	3,267,640	2,901,830	88.8%
40~44	4,967,390	4,305,990	86.7%
45~49	6,943,870	6,767,620	97.5%
50~54	7,764,370	8,198,350	105.6%
55~59	13,859,680	10,000,120	72.2%
60~64	29,205,790	24,948,130	85.4%
65~69	69,438,940	63,156,890	91.0%
70~74	81,684,360	83,990,520	102.8%
合計	229,095,950	215,988,790	94.3%



被保険者数が前年比99.15%であるのに対し、医療費は前年比94.27%となっており、被保険者の減少率以上に医療費が減少している。

歯の疾患を加えた消化器系の疾患に係る医療費は、約481,000千円で「新生物」に次いで2番目に高く、そのうち約44.9%を歯の疾患が占めている。

一人当たり医療費の前年比較で、5~9歳、15~19歳、50~54歳、70~74歳で前年を上回っている。

※若年層は被保険者数が少ないため、高額な医療費の発生により前年を上回ったものと考えられる。

※70~74歳は2.8%増加となっているが、被保険者数が12%増加しているため、このことが前年を上回った要因と考えられる。

一人当たり医療費の県との比較では、全ての年代において県を下回っている。

疾病別医療費の前年比較(入院・入院外・合計)

10,000千円以上増加、または100%以上増加
 10,000千円以上減少、または50%以上減少

疾病名称	入院				入院外				合計			
	R1	R2	増減	前年比	R1	R2	増減	前年比	R1	R2	増減	前年比
医療費総額	1,464,657,720	1,424,139,990	(40,517,730)	97.23%	2,257,507,330	2,091,178,980	(166,328,350)	92.63%	3,722,165,050	3,515,318,970	(206,846,080)	94.44%
感染症及び寄生虫症	19,448,840	13,608,050	(5,840,790)	69.97%	35,020,880	31,797,580	(3,223,300)	90.80%	54,469,720	45,405,630	(9,064,090)	83.36%
腸管感染症	1,544,860	2,530,900	986,040	163.83%	2,874,150	2,160,510	(713,640)	75.17%	4,419,010	4,691,410	272,400	106.16%
結核	0	2,274,380	2,274,380	-	148,930	197,400	48,470	132.55%	148,930	2,471,780	2,322,850	1659.69%
主として性的伝播様式をとる感染症	0	0	0	-	231,780	218,110	(13,670)	94.10%	231,780	218,110	(13,670)	94.10%
皮膚及び粘膜の病変を伴うウイルス性疾患	278,120	1,177,020	898,900	423.21%	8,400,620	8,574,090	173,470	102.06%	8,678,740	9,751,110	1,072,370	112.36%
ウイルス性肝炎	1,266,710	126,400	(1,140,310)	9.98%	8,076,430	8,978,510	902,080	111.17%	9,343,140	9,104,910	(238,230)	97.45%
その他のウイルス性疾患	0	164,380	164,380	-	2,757,120	3,067,630	310,510	111.26%	2,757,120	3,232,010	474,890	117.22%
真菌症	8,027,200	0	(8,027,200)	-	7,340,680	6,160,370	(1,180,310)	83.92%	15,367,880	6,160,370	(9,207,510)	40.09%
感染症及び寄生虫症の続発・後遺症	125,640	0	(125,640)	-	38,630	20,420	(18,210)	52.86%	164,270	20,420	(143,850)	12.43%
その他の感染症及び寄生虫症	8,206,310	7,334,970	(871,340)	89.38%	5,152,540	2,420,540	(2,732,000)	46.98%	13,358,850	9,755,510	(3,603,340)	73.03%
新生物	290,369,280	285,030,180	(5,339,100)	98.16%	341,444,640	317,693,180	(23,751,460)	93.04%	631,813,920	602,723,360	(29,090,560)	95.40%
胃の悪性新生物<腫瘍>	22,656,660	31,459,830	8,803,170	138.85%	12,111,610	28,633,900	16,522,290	236.42%	34,768,270	60,093,730	25,325,460	172.84%
結腸の悪性新生物<腫瘍>	23,915,760	9,003,950	(14,911,810)	37.65%	34,832,040	25,294,370	(9,537,670)	72.62%	58,747,800	34,298,320	(24,449,480)	58.38%
直腸S状結腸移行部及び直腸の悪性新生物<腫瘍>	11,947,410	14,821,730	2,874,320	124.06%	17,578,920	10,516,600	(7,062,320)	59.83%	29,526,330	25,338,330	(4,188,000)	85.82%
肝及び肝内胆管の悪性新生物<腫瘍>	2,384,840	3,402,210	1,017,370	142.66%	307,540	1,432,790	1,125,250	465.89%	2,692,380	4,835,000	2,142,620	179.58%
気管、気管支及び肺の悪性新生物<腫瘍>	55,111,070	55,875,760	764,690	101.39%	81,189,120	81,165,600	(23,520)	99.97%	136,300,190	137,041,360	741,170	100.54%
乳房の悪性新生物<腫瘍>	14,219,700	22,488,110	8,268,410	158.15%	61,192,350	50,711,970	(10,480,380)	82.87%	75,412,050	73,200,080	(2,211,970)	97.07%
子宮の悪性新生物<腫瘍>	8,111,420	867,340	(7,244,080)	10.69%	1,776,810	1,164,570	(612,240)	65.54%	9,888,230	2,031,910	(7,856,320)	20.55%
悪性リンパ腫	10,259,600	26,544,880	16,285,280	258.73%	3,781,850	3,685,150	(96,700)	97.44%	14,041,450	30,230,030	16,188,580	215.29%
白血病	0	0	0	-	405,370	256,670	(148,700)	63.32%	405,370	256,670	(148,700)	63.32%
その他の悪性新生物<腫瘍>	127,685,130	106,739,730	(20,945,400)	83.60%	112,881,740	100,750,300	(12,131,440)	89.25%	240,566,870	207,490,030	(33,076,840)	86.25%
良性新生物<腫瘍>及びその他の新生物<腫瘍>	14,077,690	13,826,640	(251,050)	98.22%	15,387,290	14,081,260	(1,306,030)	91.51%	29,464,980	27,907,900	(1,557,080)	94.72%
血液及び造血器の疾患並びに免疫機構の障害	5,185,680	8,046,720	2,861,040	155.17%	52,502,710	38,075,460	(14,427,250)	72.52%	57,688,390	46,122,180	(11,566,210)	79.95%
貧血	1,563,840	1,663,510	99,670	106.37%	18,027,580	22,726,820	4,699,240	126.07%	19,591,420	24,390,330	4,798,910	124.49%
その他の血液及び造血器の疾患並びに免疫機構の障害	3,621,840	6,383,210	2,761,370	176.24%	34,475,130	15,348,640	(19,126,490)	44.52%	38,096,970	21,731,850	(16,365,120)	57.04%
内分泌、栄養及び代謝疾患	24,588,240	23,883,160	(705,080)	97.13%	299,393,060	282,234,390	(17,158,670)	94.27%	323,981,300	306,117,550	(17,863,750)	94.49%
甲状腺障害	1,655,300	481,360	(1,173,940)	29.08%	9,699,150	9,680,440	(18,710)	99.81%	11,354,450	10,161,800	(1,192,650)	89.50%
糖尿病	14,015,290	14,339,710	324,420	102.31%	181,432,600	179,546,460	(1,886,140)	99.86%	195,447,890	193,886,170	(1,561,720)	99.20%
脂質異常症	213,360	1,611,620	1,398,260	755.35%	94,753,650	79,447,380	(15,306,270)	83.85%	94,967,010	81,059,000	(13,908,010)	85.35%
その他の内分泌、栄養及び代謝障害	8,704,290	7,450,470	(1,253,820)	85.60%	13,507,660	13,560,110	52,450	100.39%	22,211,950	21,010,580	(1,201,370)	94.59%
精神及び行動の障害	204,981,250	190,550,450	(14,430,800)	92.96%	161,426,270	160,045,380	(1,380,890)	99.14%	366,407,520	350,595,830	(15,811,690)	95.68%
血管性及び詳細不明の認知症	7,882,320	4,455,550	(3,426,770)	56.53%	244,220	335,140	90,920	137.23%	8,126,540	4,790,690	(3,335,850)	58.95%
精神作用物質使用による精神及び行動の障害	5,581,030	7,960,790	2,379,760	142.64%	1,864,390	960,200	(904,190)	51.50%	7,445,420	8,920,990	1,475,570	119.82%
統合失調症、統合失調症型障害及び妄想性障害	167,954,660	135,092,570	(32,862,090)	80.43%	97,742,670	96,740,900	(1,001,770)	98.98%	265,697,330	231,833,470	(33,863,860)	87.25%
気分(感情)障害(躁うつ病を含む)	22,240,940	30,857,360	8,616,420	138.74%	45,728,900	46,251,920	523,020	101.14%	67,969,840	77,109,280	9,139,440	113.45%
神経症性障害、ストレス関連障害及び身体表現性障害	387,880	7,992,510	7,604,630	2060.56%	6,464,600	6,822,140	357,540	105.53%	6,852,480	14,814,650	7,962,170	216.19%
知的障害(精神遅滞)	31,420	0	(31,420)	-	83,200	178,310	95,110	214.31%	114,620	178,310	63,690	155.57%
その他の精神及び行動の障害	903,000	4,191,670	3,288,670	464.19%	9,298,290	8,756,770	(541,520)	94.18%	10,201,290	12,948,440	2,747,150	126.93%
神経系の疾患	125,878,270	109,256,820	(16,621,450)	86.80%	128,444,900	120,559,250	(7,885,650)	93.86%	254,323,170	229,816,070	(24,507,100)	90.36%
パーキンソン病	37,722,690	28,079,740	(9,642,950)	74.44%	16,860,620	14,499,500	(2,361,120)	86.00%	54,583,310	42,579,240	(12,004,070)	78.01%
アルツハイマー病	8,126,480	11,868,040	3,741,560	146.04%	9,812,490	7,467,570	(2,344,920)	76.10%	17,938,970	19,335,610	1,396,640	107.79%
てんかん	11,879,500	14,108,210	2,228,710	118.76%	26,082,560	27,421,350	1,338,790	105.13%	37,962,060	41,529,560	3,567,500	109.40%
脳性麻痺及びその他の麻痺性症候群	11,251,570	6,115,130	(5,136,440)	54.35%	458,980	322,570	(136,410)	70.28%	11,710,550	6,437,700	(5,272,850)	54.97%
自律神経系の障害	5,858,970	1,550,440	(4,308,530)	26.46%	210,970	207,760	(3,210)	98.48%	6,069,940	1,758,200	(4,311,740)	28.97%
その他の神経系の疾患	51,039,060	47,535,260	(3,503,800)	93.14%	75,019,280	70,640,500	(4,378,780)	94.16%	126,058,340	118,175,760	(7,882,580)	93.75%
眼及び付属器の疾患	21,750,720	21,541,060	(209,660)	99.04%	100,419,870	89,922,860	(10,497,010)	89.55%	122,170,590	111,463,920	(10,706,670)	91.24%
結膜炎	1,149,010	0	(1,149,010)	-	2,994,540	3,240,580	246,040	108.22%	4,143,550	3,240,580	(902,970)	78.21%
白内障	6,826,900	4,004,080	(2,822,820)	58.65%	39,869,340	34,225,610	(5,643,730)	85.84%	46,696,240	38,229,690	(8,466,550)	81.87%
屈折及び調節の障害	0	0	0	-	6,672,480	5,122,760	(1,549,720)	76.77%	6,672,480	5,122,760	(1,549,720)	76.77%
その他の眼及び付属器の疾患	13,774,810	17,536,980	3,762,170	127.31%	50,883,510	47,333,910	(3,549,600)	93.02%	64,658,320	64,870,890	212,570	100.33%
耳及び乳突突起の疾患	6,210,010	6,576,990	366,980	105.91%	8,160,750	7,607,960	(552,790)	93.23%	14,370,760	14,184,950	(185,810)	98.71%
外耳炎	0	0	0	-	985,470	654,090	(331,380)	66.37%	985,470	654,090	(331,380)	66.37%
その他の外耳疾患	0	0	0	-	30,490	18,720	(11,770)	61.40%	30,490	18,720	(11,770)	61.40%
中耳炎	152,940	0	(152,940)	-	1,824,280	1,113,730	(710,550)	61.05%	1,977,220	1,113,730	(863,490)	56.33%
その他の中耳及び乳突突起の疾患	3,219,530	2,360,080	(859,450)	73.31%	368,660	225,650	(143,010)	61.21%	3,588,190	2,585,730	(1,002,460)	72.06%
メニエール病	495,340	1,319,570	824,230	266.40%	1,882,570	1,471,220	(411,350)	78.15%	2,377,910	2,790,790	412,880	117.36%
その他の内耳疾患	1,552,080	2,865,800	1,313,720	184.64%	764,970	796,960	31,990	104.18%	2,317,050	3,662,760	1,345,710	158.08%
その他の耳疾患	790,120	31,540	(758,580)	3.99%	2,304,310	3,327,590	1,023,280	144.41%	3,094,430	3,359,130	264,700	108.55%
循環器系の疾患	215,468,850	192,001,390	(23,467,460)	89.11%	269,666,540	265,832,720	(3,833,820)	98.58%	485,135,390	457,834,110	(27,301,280)	94.37%
高血圧性疾患	2,813,040	2,265,990	(547,050)	80.55%	141,498,120	136,284,830	(5,213,290)	96.32%	144,311,160	138,550,820	(5,760,340)	96.01%
虚血性心疾患	21,812,370	27,594,720	5,782,350	126.51%	13,453,140	13,333,490	(119,650)	99.11%	35,265,510	40,928,210	5,662,700	116.06%
その他の心疾患	88,737,720	56,124,210	(32,613,510)	63.25%	94,109,450	96,915,970	2,806,520	102.98%	182,847,170	153,040,180	(29,806,990)	83.70%
くも膜下出血	2,474,130	9,926,370	7,452,240	401.21%	300,950	463,020	162,070	153.85%	2,775,080	10,389,390	7,614,310	374.38%
脳内出血	12,228,270	6,356,340	(5,871,930)	51.98%	666,100	545,160	(120,940)	81.84%	12,894,370	6,901,500</		

消化器系の疾患	100,370,300	101,185,090	814,790	100.81%	158,136,280	163,627,340	5,491,060	103.47%	258,506,580	264,812,430	6,305,850	102.44%
う蝕	0	0	0	-	0	0	0	-	0	0	0	-
歯肉炎及び歯周疾患	0	0	0	-	12,430	21,180	8,750	170.39%	12,430	21,180	8,750	170.39%
その他の歯及び歯の支持組織の障害	0	0	0	-	20,370	18,600	(1,770)	91.31%	20,370	18,600	(1,770)	91.31%
胃潰瘍及び十二指腸潰瘍	4,151,800	4,891,240	739,440	117.81%	35,365,330	32,278,990	(3,086,340)	91.27%	39,517,130	37,170,230	(2,346,900)	94.06%
胃炎及び十二指腸炎	2,225,970	254,430	(1,971,540)	11.43%	22,763,570	23,462,340	698,770	103.07%	24,989,540	23,716,770	(1,272,770)	94.91%
痔核	2,381,660	719,610	(1,662,050)	30.21%	1,556,290	1,556,710	420	100.03%	3,937,950	2,276,320	(1,661,630)	57.80%
アルコール性肝疾患	1,404,370	1,517,950	113,580	108.09%	887,150	1,130,710	243,560	127.45%	2,291,520	2,648,660	357,140	115.59%
慢性肝炎(アルコール性のものを除く)	0	0	0	-	635,490	573,200	(62,290)	90.20%	635,490	573,200	(62,290)	90.20%
肝硬変(アルコール性のものを除く)	98,080	1,827,950	1,729,870	1863.73%	814,680	1,143,660	328,980	140.38%	912,760	2,971,610	2,058,850	325.56%
その他の肝疾患	1,678,100	4,352,130	2,674,030	259.35%	3,602,250	2,909,290	(692,960)	80.76%	5,280,350	7,261,420	1,981,070	137.52%
胆石症及び胆のう炎	12,386,930	12,951,180	564,250	104.56%	820,900	1,088,830	267,930	132.64%	13,207,830	14,040,010	832,180	106.30%
脾疾患	5,127,070	2,993,380	(2,133,690)	58.38%	3,726,830	3,725,960	(870)	99.98%	8,853,900	6,719,340	(2,134,560)	75.89%
その他の消化器系の疾患	70,916,320	71,677,220	760,900	101.07%	87,930,990	95,717,870	7,786,880	108.86%	158,847,310	167,395,090	8,547,780	105.38%
皮膚及び皮下組織の疾患	9,652,380	21,206,030	11,553,650	219.70%	46,286,950	44,596,300	(1,690,650)	96.35%	55,939,330	65,802,330	9,863,000	117.63%
皮膚炎及び皮下組織の感染症	1,786,530	1,734,460	(52,070)	97.09%	2,644,040	2,258,890	(385,150)	85.43%	4,430,570	3,993,350	(437,220)	90.13%
皮膚炎及び湿疹	5,466,380	11,353,150	5,886,770	207.69%	11,019,370	11,024,700	5,330	100.05%	16,485,750	22,377,850	5,892,100	135.74%
その他の皮膚炎及び皮下組織の疾患	2,399,470	8,118,420	5,718,950	338.34%	32,623,540	31,312,710	(1,310,830)	95.98%	35,023,010	39,431,130	4,408,120	112.59%
筋骨格系及び結合組織の疾患	111,247,700	123,986,410	12,738,710	111.45%	198,030,860	176,334,890	(21,695,970)	89.04%	309,278,560	300,321,300	(8,957,260)	97.10%
炎症性多発性関節障害	8,369,130	9,222,720	853,590	110.20%	54,599,720	54,979,800	380,080	100.70%	62,968,850	64,202,520	1,233,670	101.96%
関節症	35,739,480	27,715,460	(8,024,020)	77.55%	34,234,550	31,944,990	(2,289,560)	93.31%	69,974,030	59,660,450	(10,313,580)	85.26%
脊椎障害(脊椎症を含む)	28,396,170	41,014,400	12,618,230	144.44%	29,801,470	21,821,240	(7,980,230)	73.22%	58,197,640	62,835,640	4,638,000	107.97%
椎間板障害	7,152,190	8,212,390	1,060,200	114.82%	4,110,670	3,548,040	(562,630)	86.31%	11,262,860	11,760,430	497,570	104.42%
頸腕症候群	0	0	0	-	1,096,770	1,136,840	40,070	103.65%	1,096,770	1,136,840	40,070	103.65%
腰痛症及び坐骨神経痛	3,018,460	8,966,480	5,948,020	297.05%	10,193,040	8,525,170	(1,667,870)	83.64%	13,211,500	17,491,650	4,280,150	132.40%
その他の脊椎障害	7,042,140	3,253,490	(3,788,650)	46.20%	1,515,810	1,108,400	(407,410)	73.12%	8,557,950	4,361,890	(4,196,060)	50.97%
肩の障害	985,280	706,000	(279,280)	71.65%	6,143,220	4,859,760	(1,283,460)	79.11%	7,128,500	5,565,760	(1,562,740)	78.08%
骨の密度及び構造の障害	3,319,360	8,285,210	4,965,850	249.60%	41,612,480	35,213,270	(6,399,210)	84.62%	44,931,840	43,498,480	(1,433,360)	96.81%
その他の筋骨格系及び結合組織の疾患	17,225,490	16,610,260	(615,230)	96.43%	14,723,130	13,197,380	(1,525,750)	89.64%	31,948,620	29,807,640	(2,140,980)	93.30%
腎尿路生殖器系の疾患	56,482,260	71,739,310	15,257,050	127.01%	270,229,920	245,125,400	(25,104,520)	90.71%	326,712,180	316,864,710	(9,847,470)	96.99%
糸球体疾患及び腎尿管管間質性疾患	8,483,920	11,912,200	3,428,280	140.41%	2,296,890	3,316,910	1,020,020	144.41%	10,780,810	15,229,110	4,448,300	141.26%
腎不全	36,031,020	50,067,820	14,036,800	138.96%	221,756,560	198,104,370	(23,652,190)	89.33%	257,787,580	248,172,190	(9,615,390)	96.27%
尿路結石症	3,727,950	3,883,560	155,610	104.17%	2,939,840	2,498,760	(441,080)	85.00%	6,667,790	6,382,320	(285,470)	95.72%
その他の腎尿路系の疾患	2,824,130	2,918,980	94,850	103.36%	16,678,360	18,815,350	2,136,990	112.81%	19,502,490	21,734,330	2,231,840	111.44%
前立腺肥大(症)	2,118,930	1,722,280	(396,650)	81.28%	18,406,760	14,569,350	(3,837,410)	79.15%	20,525,690	16,291,630	(4,234,060)	79.37%
その他の男性生殖器の疾患	711,840	106,990	(604,850)	15.03%	190,810	85,310	(105,500)	44.71%	902,650	192,300	(710,350)	21.30%
月経障害及び閉経周辺期障害	0	0	0	-	3,168,080	3,388,590	220,510	106.96%	3,168,080	3,388,590	220,510	106.96%
乳房及びその他の女性生殖器の疾患	2,584,470	1,127,480	(1,456,990)	43.63%	4,792,620	4,346,760	(445,860)	90.70%	7,377,090	5,474,240	(1,902,850)	74.21%
妊娠、分娩及び産後	3,466,110	3,843,220	377,110	110.88%	440,200	446,530	6,330	101.44%	3,906,310	4,289,750	383,440	109.82%
流産	163,260	977,280	814,020	598.60%	15,140	38,260	23,120	252.71%	178,400	1,015,540	837,140	569.25%
妊娠高血圧症候群	0	0	0	-	0	0	0	-	0	0	0	-
単胎自然分娩	0	0	0	-	0	0	0	-	0	0	0	-
その他の妊娠、分娩及び産後	3,302,850	2,865,940	(436,910)	86.77%	425,060	408,270	(16,790)	96.05%	3,727,910	3,274,210	(453,700)	87.83%
周産期に発生した病態	323,300	645,900	322,600	199.78%	16,080	15,400	(680)	95.77%	339,380	661,300	321,920	194.86%
妊娠及び胎児発育に関連する障害	36,480	0	(36,480)	-	9,980	15,400	5,420	154.31%	46,460	15,400	(31,060)	33.15%
その他の周産期に発生した病態	286,820	645,900	359,080	225.19%	6,100	0	(6,100)	-	292,920	645,900	352,980	220.50%
先天奇形、変形及び染色体異常	2,269,190	172,110	(2,097,080)	7.58%	4,615,540	3,567,570	(1,047,970)	77.29%	6,884,730	3,739,680	(3,145,050)	54.32%
心臓の先天奇形	2,064,060	0	(2,064,060)	-	419,040	244,360	(174,680)	58.31%	2,483,100	244,360	(2,238,740)	9.84%
その他の先天奇形、変形及び染色体異常	205,130	172,110	(33,020)	83.90%	4,196,500	3,323,210	(873,290)	79.19%	4,401,630	3,495,320	(906,310)	79.41%
症状、徴候及び異常臨床所見・異常検査所見で他に分類されないもの	31,963,100	25,856,760	(6,106,340)	80.90%	24,897,880	19,459,010	(5,438,870)	78.16%	56,860,980	45,315,770	(11,545,210)	79.70%
症状、徴候及び異常臨床所見・異常、検査所見で他に分類されないもの	31,963,100	25,856,760	(6,106,340)	80.90%	24,897,880	19,459,010	(5,438,870)	78.16%	56,860,980	45,315,770	(11,545,210)	79.70%
損傷、中毒及びその他の外因の影響	111,731,200	117,637,520	5,906,320	105.29%	25,682,800	26,645,520	962,720	103.75%	137,414,000	144,283,040	6,869,040	105.00%
骨折	76,909,990	78,002,040	1,092,050	101.42%	10,747,960	12,978,830	2,230,870	120.76%	87,657,950	90,980,870	3,322,920	103.79%
頭蓋内損傷及び内臓の損傷	7,537,710	6,721,330	(816,380)	89.17%	171,190	39,610	(131,580)	23.14%	7,708,900	6,760,940	(947,960)	87.70%
熱傷及び腐食	0	2,097,180	2,097,180	-	394,920	575,330	180,410	145.68%	394,920	2,672,510	2,277,590	676.72%
中毒	880,110	324,380	(555,730)	36.86%	274,800	349,090	74,290	127.03%	1,154,910	673,470	(481,440)	58.31%
その他損傷及びその他の外因の影響	26,403,390	30,492,590	4,089,200	115.49%	14,093,930	12,702,660	(1,391,270)	90.13%	40,497,320	43,195,250	2,697,930	106.66%
重症急性呼吸器症候群(SARS)	0	0	0	-	0	0	0	-	0	0	0	-