

# 十日町市国民健康保険 医療費分析

令和元年度実績版

新潟県国民健康保険団体連合会より情報提供された医療費データ・レセプトデータ(平成31年4月診療分～令和2年3月診療分)を基に、医療費分析を行った。

1. 十日町市の人口と十日町市国民健康保険被保険者数……………P1
2. 医療費の地域分析(新潟県内市町村国保との比較)……………P2
3. 疾病別医療費の状況……………P3
4. 生活習慣病の状況……………P8
5. 循環器系医療費の状況……………P9
6. 歯の疾患状況……………P12



# 1. 十日町市の人口と十日町市国民健康保険被保険者数

## 十日町市の人口〔年齢別〕

年齢階層	十日町市人口(H29.3.31)			十日町市人口(H30.3.31)			十日町市人口(H31.3.31)			十日町市人口(R2.3.31)		
	男女計	男性	女性	男女計	男性	女性	男女計	男性	女性	男女計	男性	女性
0～4	1,765	903	862	1,659	865	794	1,559	823	736	1,439	746	693
5～9	1,993	1,026	967	1,972	1,006	966	1,887	949	938	1,858	942	916
10～14	2,297	1,185	1,112	2,224	1,150	1,074	2,199	1,143	1,056	2,121	1,102	1,019
15～19	2,432	1,249	1,183	2,343	1,202	1,141	2,267	1,164	1,103	2,232	1,156	1,076
20～24	1,888	1,011	877	1,797	967	830	1,721	927	794	1,658	896	762
25～29	1,875	998	877	1,753	952	801	1,682	929	753	1,646	905	741
30～34	2,226	1,167	1,059	2,142	1,133	1,009	2,049	1,065	984	1,934	1,005	929
35～39	2,744	1,411	1,333	2,663	1,365	1,298	2,495	1,307	1,188	2,378	1,251	1,127
40～44	3,298	1,732	1,566	3,220	1,708	1,512	3,077	1,616	1,461	2,948	1,544	1,404
45～49	3,265	1,702	1,563	3,216	1,674	1,542	3,238	1,699	1,539	3,270	1,698	1,572
50～54	3,092	1,574	1,518	3,140	1,594	1,546	3,144	1,628	1,516	3,096	1,625	1,471
55～59	3,386	1,797	1,589	3,309	1,736	1,573	3,121	1,619	1,502	3,097	1,599	1,498
60～64	4,354	2,182	2,172	4,100	2,080	2,020	3,965	2,009	1,956	3,722	1,909	1,813
65～69	5,325	2,708	2,617	5,066	2,536	2,530	4,901	2,440	2,461	4,647	2,315	2,332
70～74	3,483	1,649	1,834	3,858	1,880	1,978	3,966	1,968	1,998	4,329	2,115	2,214
小計	43,423	22,294	21,129	42,462	21,848	20,614	41,271	21,286	19,985	40,375	20,808	19,567
75～	11,318	4,361	6,957	11,219	4,339	6,880	11,307	4,402	6,905	11,193	4,405	6,788
合計	54,741	26,655	28,086	53,681	26,187	27,494	52,578	25,688	26,890	51,568	25,213	26,355

※十日町市ホームページ「住民基本台帳人口」より

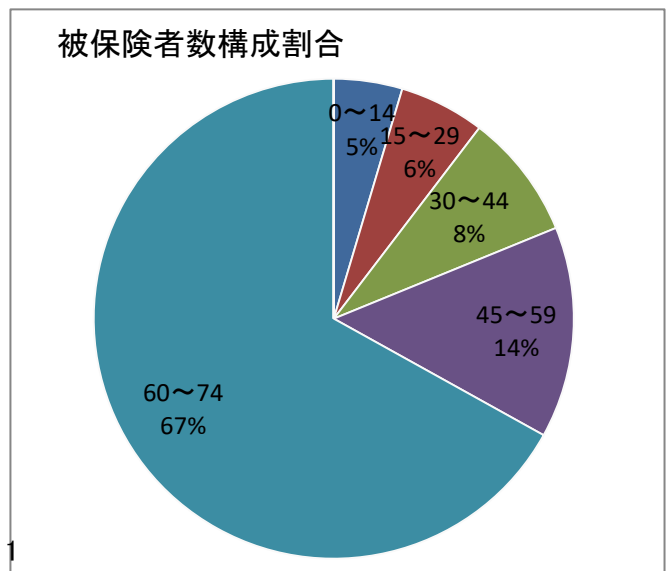
## 十日町市国民健康保険被保険者数〔年齢別〕

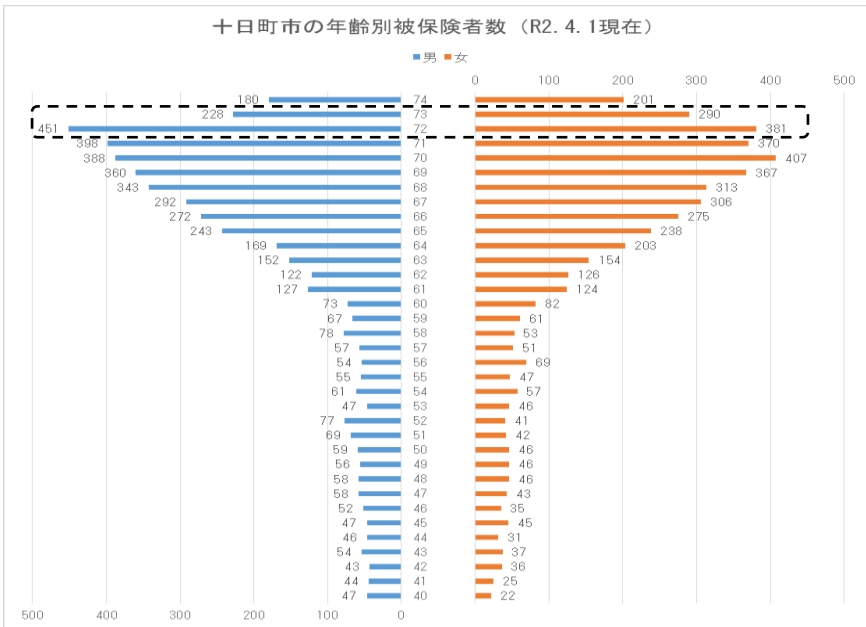
年齢階層	被保険者数(H29.3.31)			被保険者数(H30.3.31)			被保険者数(H31.3.31)			被保険者数(R2.3.31)		
	男女計	男性	女性	男女計	男性	女性	男女計	男性	女性	男女計	男性	女性
0～4	183	92	91	155	88	67	127	60	67	112	51	61
5～9	230	124	106	205	107	98	191	94	97	185	89	96
10～14	273	142	131	256	131	125	250	126	124	224	118	106
15～19	340	168	172	294	143	151	274	140	134	234	121	113
20～24	303	157	146	267	141	126	242	129	113	227	120	107
25～29	260	146	114	225	129	96	198	112	86	189	106	83
30～34	303	182	121	279	163	116	274	159	115	251	138	113
35～39	418	237	181	377	224	153	342	211	131	320	185	135
40～44	524	302	222	465	280	185	437	248	189	384	234	150
45～49	577	342	235	543	308	235	512	296	216	484	271	213
50～54	572	300	272	560	307	253	556	313	243	540	312	228
55～59	802	436	366	701	376	325	619	320	299	584	304	280
60～64	1,836	886	950	1,660	804	856	1,490	730	760	1,291	623	668
65～69	3,649	1,875	1,774	3,384	1,709	1,675	3,185	1,581	1,604	2,980	1,495	1,485
70～74	2,763	1,338	1,425	2,970	1,481	1,489	3,064	1,544	1,520	3,287	1,638	1,649
合計	13,033	6,727	6,306	12,341	6,391	5,950	11,761	6,063	5,698	11,292	5,805	5,487

※基幹系格納データ「年齢別被保険者集計表」より

## 十日町市の人口及び国民健康保険被保険者数構成状況〔R2.3.31現在〕

年齢階層	人口		被保険者数		国保加入率
	男女計	構成割合	男女計	構成割合	
0～4	1,439	3.6%	112	1.0%	7.8%
5～9	1,858	4.6%	185	1.6%	10.0%
10～14	2,121	5.3%	224	2.0%	10.6%
15～19	2,232	5.5%	234	2.1%	10.5%
20～24	1,658	4.1%	227	2.0%	13.7%
25～29	1,646	4.1%	189	1.7%	11.5%
30～34	1,934	4.8%	251	2.2%	13.0%
35～39	2,378	5.9%	320	2.8%	13.5%
40～44	2,948	7.3%	384	3.4%	13.0%
45～49	3,270	8.1%	484	4.3%	14.8%
50～54	3,096	7.7%	540	4.8%	17.4%
55～59	3,097	7.7%	584	5.2%	18.9%
60～64	3,722	9.2%	1,291	11.4%	34.7%
65～69	4,647	11.5%	2,980	26.4%	64.1%
70～74	4,329	10.7%	3,287	29.1%	75.9%
合計	40,375	100.0%	11,292	100.0%	28.0%





十日町市における令和元年10月1日現在の高齢化率は38.5%で、新潟県平均の32.4%、全国平均の28.5%を大きく上回っている。

高齢化率の推移は、H28が36.2%、H29が37.1%、H30が37.5%、R1が38.5%と上昇を続けている。

十日町市の国保被保険者の高齢化率は55.5%で、65歳以上が半数以上を占める状況にある。

令和4年度以降、団塊の世代が後期高齢者医療制度へ移行することから、被保険者数の大幅な減少と高齢化率の下降が見込まれる。

## 2. 医療費の地域差分析(新潟県平均との比較)

資料:KDB「疾病別医療費分析(中分類)」

100.1%~109%

110%~

受診率(100人当たり)

(年間レセプト件数/被保険者数) × 100

区分	H29			H30			R1		
	十日町市	県平均	県との比較	十日町市	県平均	県との比較	十日町市	県平均	県との比較
合計	756.9	859.4	88.1%	761.6	871.1	87.4%	759.2	870.1	87.3%
入院	23.9	24.2	98.8%	24.0	24.4	98.3%	23.4	24.6	94.9%
入院外	733.0	835.2	87.8%	737.6	846.7	87.1%	735.8	845.5	87.0%

1人当たり費用額

(医療費/被保険者数)

区分	H29			H30			R1		
	十日町市	県平均	県との比較	十日町市	県平均	県との比較	十日町市	県平均	県との比較
合計	313,628	320,858	97.7%	316,088	325,461	97.1%	324,541	336,433	96.5%
入院	123,674	130,440	94.8%	126,511	134,272	94.2%	127,706	139,070	91.8%
入院外	189,953	190,418	99.8%	189,577	191,188	99.2%	196,836	197,363	99.7%

1件当たり費用額

(医療費/レセプト件数)

区分	H29			H30			R1		
	十日町市	県平均	県との比較	十日町市	県平均	県との比較	十日町市	県平均	県との比較
合計	41,436	37,335	111.0%	41,504	37,363	111.1%	42,747	38,667	110.6%
入院	517,120	538,702	96.0%	527,086	550,020	95.8%	546,310	564,656	96.8%
入院外	25,915	22,799	113.7%	25,702	22,581	113.8%	26,750	23,344	114.6%

受診率について、入院・入院外ともに県平均を下回っており、特に入院外は県平均を大きく下回っている。

一人当たり費用額は年々増加しているが、県平均を下回っている。

一件当たり費用額は入院外、合計が県平均を大きく上回っている。

3. 疾病別医療費の状況

入院

資料:KDB「疾病別医療費分析(中分類)」

疾病名称	入院(十日町市)										入院(県平均)		
	H30					R1					R1		
	一人当たり医療費	医療費の構成比	件数	医療費	一件当たり医療費	一人当たり医療費	医療費の構成比	件数	医療費	一件当たり医療費	一人当たり医療費	医療費の構成比	
総数	126,511	100.00	2,868	1,511,681,340	527,086	127,706	100	2,681	1,464,657,720	546,310	139,070	100.00	
I. 感染症及び寄生虫症	1,430	1.13	32	17,089,450	534,045	1,696	1.33	28	19,448,840	694,601	1,373	0.99	
II. 新生物	27,140	21.45	423	324,298,280	766,663	25,318	19.83	371	290,369,280	782,667	29,120	20.94	
0201	胃の悪性新生物<腫瘍>	2,096	1.66	41	25,042,810	610,800	1,975	1.55	25	22,656,660	906,266	2,537	1.82
0202	結腸の悪性新生物<腫瘍>	2,502	1.98	31	29,899,100	964,487	2,085	1.63	25	23,915,760	956,630	2,306	1.66
0203	直腸S状結腸移行部及び直腸の悪性新生物<腫瘍>	1,702	1.34	26	20,331,730	781,990	1,042	0.82	18	11,947,410	663,745	1,855	1.33
0204	肝及び肝内胆管の悪性新生物<腫瘍>	841	0.66	9	10,047,930	1,116,437	208	0.16	5	2,384,840	476,968	641	0.46
0205	気管、気管支及び肺の悪性新生物<腫瘍>	3,591	2.84	51	42,904,860	841,272	4,805	3.76	61	55,111,070	903,460	4,467	3.21
0206	乳房の悪性新生物<腫瘍>	478	0.38	9	5,707,680	634,187	1,240	0.97	22	14,219,700	646,350	1,070	0.77
0207	子宮の悪性新生物<腫瘍>	552	0.44	13	6,590,050	506,927	707	0.55	13	8,111,420	623,955	634	0.46
0208	悪性リンパ腫	1,046	0.83	7	12,501,890	1,785,984	895	0.70	10	10,259,600	1,025,960	1,844	1.33
0209	白血病	0	0.00	0	0	0	0.00	0	0	0	0	776	0.56
0210	その他の悪性新生物<腫瘍>	12,079	9.55	200	144,337,470	721,687	11,133	8.72	165	127,685,130	773,849	10,605	7.63
III. 血液及び造血系の疾患並びに免疫機構の障害	1,558	1.23	20	18,618,030	930,902	452	0.35	8	5,185,680	648,210	1,553	1.12	
IV. 内分泌、栄養及び代謝疾患	1,781	1.41	66	21,282,060	322,455	2,144	1.68	66	24,588,240	372,549	2,399	1.73	
0402	糖尿病	1,156	0.91	47	13,810,960	293,850	1,222	0.96	41	14,015,290	341,836	1,199	0.86
0403	脂質異常症	38	0.03	4	448,900	112,225	19	0.01	2	213,360	106,680	63	0.05
0404	その他の内分泌、栄養及び代謝障害	588	0.46	15	7,022,200	468,147	759	0.59	17	8,704,290	512,017	1,065	0.77
V. 精神及び行動の障害	17,906	14.15	583	213,957,940	366,995	17,873	14.00	531	204,981,250	386,029	20,704	14.89	
0501	血管性及び詳細不明の認知症	156	0.12	5	1,860,080	372,016	687	0.54	18	7,882,320	437,907	938	0.67
0502	精神作用物質使用による精神及び行動の障害	214	0.17	7	2,556,150	365,164	487	0.38	15	5,581,030	372,069	525	0.38
0503	統合失調症、統合失調症型障害及び妄想性障害	13,597	10.75	450	162,473,800	361,053	14,644	11.47	426	167,954,660	394,260	12,657	9.10
0504	気分(感情)障害(躁うつ病を含む)	2,527	2.00	84	30,193,040	359,441	1,939	1.52	64	22,240,940	347,515	3,236	2.33
0505	神経症性障害、ストレス関連障害及び身体表現性障害	338	0.27	16	4,035,250	252,203	34	0.03	3	387,880	129,293	738	0.53
VI. 神経系の疾患	9,258	7.32	238	110,627,850	464,823	10,976	8.59	239	125,878,270	526,687	15,189	10.92	
VII. 眼及び付属器の疾患	1,389	1.10	41	16,593,390	404,717	1,896	1.49	57	21,750,720	381,592	2,399	1.73	
VIII. 耳及び乳突突起の疾患	324	0.26	17	3,868,710	227,571	541	0.42	20	6,210,010	310,501	365	0.26	
IX. 循環器系の疾患	18,614	14.71	288	222,415,460	772,276	18,787	14.71	303	215,468,850	711,118	21,309	15.32	
0901	高血圧性疾患	288	0.23	20	3,444,420	172,221	245	0.19	16	2,813,040	175,815	328	0.24
0902	虚血性心疾患	2,557	2.02	37	30,548,230	825,628	1,902	1.49	31	21,812,370	703,625	2,792	2.01
0903	その他の心疾患	7,704	6.09	115	92,058,670	800,510	7,737	6.06	116	88,737,720	764,980	8,133	5.85
0904	くも膜下出血	388	0.31	2	4,634,090	2,317,045	216	0.17	2	2,474,130	1,237,065	715	0.51
0905	脳内出血	490	0.39	9	5,856,550	650,728	1,066	0.83	19	12,228,270	643,593	1,790	1.29
0906	脳梗塞	3,770	2.98	70	45,051,010	643,586	5,408	4.23	95	62,027,560	652,922	4,340	3.12
0907	脳動脈硬化(症)	0	0.00	0	0	0	0.00	0	0	0	0	0.00	
0908	その他の脳血管疾患	1,205	0.95	7	14,396,950	2,056,707	903	0.71	8	10,353,970	1,294,246	920	0.66
0909	動脈硬化(症)	43	0.03	1	517,010	517,010	57	0.04	2	649,390	324,695	169	0.12
0912	その他の循環器系の疾患	2,114	1.67	26	25,256,280	971,395	1,253	0.98	14	14,372,400	1,026,600	2,116	1.52
X. 呼吸器系の疾患	8,336	6.59	203	99,605,530	490,668	10,748	8.42	236	123,271,040	522,335	7,917	5.69	
XI. 消化器系の疾患	9,220	7.29	285	110,170,210	386,562	8,751	6.85	261	100,370,300	384,561	7,548	5.43	
1104	胃潰瘍及び十二指腸潰瘍	994	0.79	37	11,873,850	320,915	362	0.28	19	4,151,800	218,516	574	0.41
1105	胃炎及び十二指腸炎	71	0.06	7	849,370	121,339	194	0.15	8	2,225,970	278,246	149	0.11
1107	アルコール性肝疾患	159	0.13	6	1,898,130	316,355	122	0.10	3	1,404,370	468,123	161	0.12
1108	慢性肝炎(アルコール性のものを除く)	0	0.00	0	0	0	0.00	0	0	0	6	0.00	
1109	肝硬変(アルコール性のものを除く)	91	0.07	4	1,084,040	271,010	9	0.01	1	98,080	98,080	121	0.09
1111	胆石症及び胆のう炎	1,195	0.94	22	14,279,810	649,082	1,080	0.85	18	12,386,930	688,163	1,412	1.02
1112	膵疾患	319	0.25	8	3,814,370	476,796	447	0.35	14	5,127,070	366,219	354	0.25
XII. 皮膚及び皮下組織の疾患	1,522	1.20	37	18,191,340	491,658	842	0.66	26	9,652,380	371,245	2,348	1.69	
XIII. 筋骨格系及び結合組織の疾患	10,463	8.27	178	125,024,410	702,384	9,700	7.60	161	111,247,700	690,980	10,277	7.39	
XIV. 泌尿路生殖器系の疾患	5,661	4.48	156	67,649,220	433,649	4,925	3.86	117	56,482,260	482,754	6,217	4.47	
1401	糸球体疾患及び尿管細管間質性疾患	1,055	0.83	37	12,607,430	340,741	740	0.58	23	8,483,920	368,866	542	0.39
1402	腎不全	3,395	2.68	69	40,572,700	588,010	3,142	2.46	56	36,031,020	643,411	4,305	3.10
XV. 妊娠、分娩及び産後	343	0.27	25	4,101,770	164,071	302	0.24	13	3,466,110	266,624	344	0.25	
XVI. 周産期に発生した病態	37	0.03	3	439,610	146,537	28	0.02	4	323,300	80,825	178	0.13	
XVII. 先天奇形、変形及び染色体異常	43	0.03	2	510,560	255,280	198	0.15	3	2,269,190	756,397	316	0.23	
XVIII. 症状、徴候及び異常臨床所見-異常検査所見で他に分類されないもの	2,661	2.10	79	31,801,960	402,556	2,787	2.18	54	31,963,100	591,909	2,149	1.55	
XIX. 損傷、中毒及びその他の外因の影響	8,824	6.97	192	105,435,560	549,144	9,742	7.63	183	111,731,200	610,553	7,364	5.30	

3. 疾病別医療費の状況

入院外

資料:KDB「疾病別医療費分析(中分類)」

疾病名称	入院(十日町市)										入院(県平均)		
	H30					R1					R1		
	一人当たり医療費	医療費の構成比	件数	医療費	一件当たり医療費	一人当たり医療費	医療費の構成比	件数	医療費	一件当たり医療費	一人当たり医療費	医療費の構成比	
総数	189,577	100.00	88,134	2,265,257,500	25,702	196,836	100.00	84,394	2,257,507,330	26,750	197,363	100.00	
I. 感染症及び寄生虫症	3,446	1.82	2,323	41,182,180	17,728	3,054	1.55	2,036	35,020,880	17,201	3,659	1.85	
II. 新生物	24,484	12.91	2,799	292,554,390	104,521	29,771	15.12	2,765	341,444,640	123,488	31,518	15.97	
0201	胃の悪性新生物<腫瘍>	1,195	0.63	173	14,277,370	82,528	1,056	0.54	157	12,111,610	77,144	2,202	1.12
0202	結腸の悪性新生物<腫瘍>	1,953	1.03	210	23,331,760	111,104	3,037	1.54	233	34,832,040	149,494	2,119	1.07
0203	直腸S状結腸移行部及び直腸の悪性新生物<腫瘍>	1,261	0.67	105	15,067,040	143,496	1,533	0.78	97	17,578,920	181,226	1,524	0.77
0204	肝及び肝内胆管の悪性新生物<腫瘍>	83	0.04	12	988,540	82,378	27	0.01	11	307,540	27,958	267	0.14
0205	気管、気管支及び肺の悪性新生物<腫瘍>	6,535	3.45	258	78,085,760	302,658	7,079	3.60	288	81,189,120	281,907	6,712	3.40
0206	乳房の悪性新生物<腫瘍>	3,066	1.62	400	36,635,580	91,589	5,335	2.71	387	61,192,350	158,120	4,005	2.03
0207	子宮の悪性新生物<腫瘍>	117	0.06	55	1,393,530	25,337	155	0.08	52	1,776,810	34,169	193	0.10
0208	悪性リンパ腫	1,270	0.67	60	15,170,420	252,840	330	0.17	29	3,781,850	130,409	656	0.33
0209	白血病	83	0.04	16	990,190	61,887	35	0.02	10	405,370	40,537	1,156	0.59
0210	その他の悪性新生物<腫瘍>	7,749	4.09	904	92,597,900	102,431	9,842	5.00	905	112,881,740	124,731	10,805	5.47
III. 血液及び造血系の疾患並びに免疫機構の障害	4,123	2.17	234	49,266,880	210,542	4,578	2.33	208	52,502,710	252,417	2,184	1.11	
IV. 内分泌、栄養及び代謝疾患	24,997	13.19	14,517	298,694,630	20,576	26,105	13.26	14,120	299,393,060	21,203	29,021	14.70	
0402	糖尿病	14,774	7.79	6,458	176,531,410	27,335	15,819	8.04	6,377	181,432,600	28,451	17,102	8.67
0403	脂質異常症	8,317	4.39	7,132	99,381,230	13,935	8,262	4.20	6,719	94,753,650	14,102	8,847	4.48
0404	その他の内分泌、栄養及び代謝障害	1,170	0.62	408	13,977,110	34,258	1,178	0.60	465	13,507,660	29,049	2,052	1.04
V. 精神及び行動の障害	13,778	7.27	6,104	164,627,580	26,970	14,075	7.15	6,045	161,426,270	26,704	9,770	4.95	
0501	血管性及び詳細不明の認知症	32	0.02	15	379,610	25,307	21	0.01	11	244,220	22,202	30	0.02
0502	精神作用物質使用による精神及び行動の障害	75	0.04	66	896,130	13,578	163	0.08	77	1,864,390	24,213	125	0.06
0503	統合失調症、統合失調症型障害及び妄想性障害	8,196	4.32	2,336	97,937,690	41,925	8,522	4.33	2,337	97,742,670	41,824	4,279	2.17
0504	気分(感情)障害(躁うつ病を含む)	4,062	2.14	2,646	48,541,960	18,345	3,987	2.03	2,593	45,728,900	17,636	3,832	1.94
0505	神経症性障害、ストレス関連障害及び身体表現性障害	550	0.29	695	6,572,440	9,457	564	0.29	664	6,464,600	9,736	770	0.39
VI. 神経系の疾患	10,476	5.53	5,144	125,183,500	24,336	11,199	5.69	5,133	128,444,900	25,023	10,343	5.24	
VII. 眼及び付属器の疾患	8,063	4.25	5,529	96,350,040	17,426	8,756	4.45	5,412	100,419,870	18,555	10,970	5.56	
VIII. 耳及び乳突突起の疾患	640	0.34	594	7,644,970	12,870	712	0.36	622	8,160,750	13,120	1,282	0.65	
IX. 循環器系の疾患	24,352	12.85	15,505	290,981,620	18,767	23,513	11.95	14,716	269,666,540	18,325	26,367	13.36	
0901	高血圧性疾患	12,810	6.76	11,350	153,064,640	13,486	12,337	6.27	10,639	141,498,120	13,300	13,654	6.92
0902	虚血性心疾患	1,435	0.76	670	17,144,050	25,588	1,173	0.60	588	13,453,140	22,879	1,400	0.71
0903	その他の心疾患	8,312	4.38	2,530	99,320,430	39,257	8,206	4.17	2,541	94,109,450	37,036	8,566	4.34
0904	くも膜下出血	22	0.01	12	266,930	22,244	26	0.01	11	300,950	27,359	21	0.01
0905	脳内出血	28	0.01	21	333,410	15,877	58	0.03	25	666,100	26,644	58	0.03
0906	脳梗塞	891	0.47	562	10,649,700	18,950	861	0.44	548	9,872,120	18,015	1,424	0.72
0907	脳動脈硬化(症)	0	0.00	0	0	0	0	0.00	0	0	0	2	0.00
0908	その他の脳血管疾患	94	0.05	63	1,128,200	17,908	154	0.08	110	1,763,830	16,035	293	0.15
0909	動脈硬化(症)	141	0.07	75	1,690,350	22,538	100	0.05	54	1,148,660	21,271	178	0.09
0912	その他の循環器系の疾患	604	0.32	209	7,220,380	34,547	580	0.29	189	6,653,990	35,206	751	0.38
X. 呼吸器系の疾患	12,187	6.43	7,983	145,618,050	18,241	11,570	5.88	7,178	132,691,200	18,486	11,987	6.07	
XI. 消化器系の疾患	12,748	6.72	6,615	152,331,470	23,028	13,788	7.00	6,546	158,136,280	24,158	12,354	6.26	
1104	胃潰瘍及び十二指腸潰瘍	2,860	1.51	1,898	34,171,870	18,004	3,084	1.57	1,917	35,365,330	18,448	2,160	1.09
1105	胃炎及び十二指腸炎	2,105	1.11	1,489	25,154,430	16,894	1,985	1.01	1,237	22,763,570	18,402	2,375	1.20
1107	アルコール性肝疾患	66	0.03	45	783,270	17,406	77	0.04	47	887,150	18,876	86	0.04
1108	慢性肝炎(アルコール性のものを除く)	55	0.03	42	658,020	15,667	55	0.03	37	635,490	17,175	92	0.05
1109	肝硬変(アルコール性のものを除く)	119	0.06	59	1,426,390	24,176	71	0.04	34	814,680	23,961	210	0.11
1111	胆石症及び胆のう炎	102	0.05	41	1,218,640	29,723	72	0.04	33	820,900	24,876	180	0.09
1112	膵疾患	267	0.14	82	3,189,580	38,897	325	0.17	90	3,726,830	41,409	250	0.13
XII. 皮膚及び皮下組織の疾患	3,736	1.97	4,155	44,637,880	10,743	4,036	2.05	3,928	46,286,950	11,784	4,701	2.38	
XIII. 筋骨格系及び結合組織の疾患	17,369	9.16	10,006	207,547,520	20,742	17,267	8.77	9,527	198,030,860	20,786	17,292	8.76	
XIV. 腎尿路生殖器系の疾患	24,508	12.93	3,516	292,845,990	83,290	23,562	11.97	3,242	270,229,920	83,353	21,119	10.70	
1401	糸球体疾患及び尿管細管間質性疾患	178	0.09	86	2,126,580	24,728	200	0.10	79	2,296,890	29,075	265	0.13
1402	腎不全	20,201	10.66	849	241,387,110	284,319	19,335	9.82	725	221,756,560	305,871	17,016	8.62
XV. 妊娠、分娩及び産後	63	0.03	51	753,100	14,767	38	0.02	32	440,200	13,756	51	0.03	
XVI. 周産期に発生した病態	0	0.00	3	5,930	1,977	1	0.00	6	16,080	2,680	4	0.00	
XVII. 先天奇形、変形及び染色体異常	320	0.17	95	3,821,720	40,229	402	0.20	83	4,615,540	55,609	292	0.15	
XVIII. 症状、徴候及び異常臨床所見-異常検査所見で他に分類されないもの	2,153	1.14	1,297	25,724,330	19,834	2,171	1.10	1,221	24,897,880	20,391	2,361	1.20	
XIX. 損傷、中毒及びその他の外因の影響	2,133	1.13	1,664	25,485,720	15,316	2,239	1.14	1,574	25,682,800	16,317	2,090	1.06	

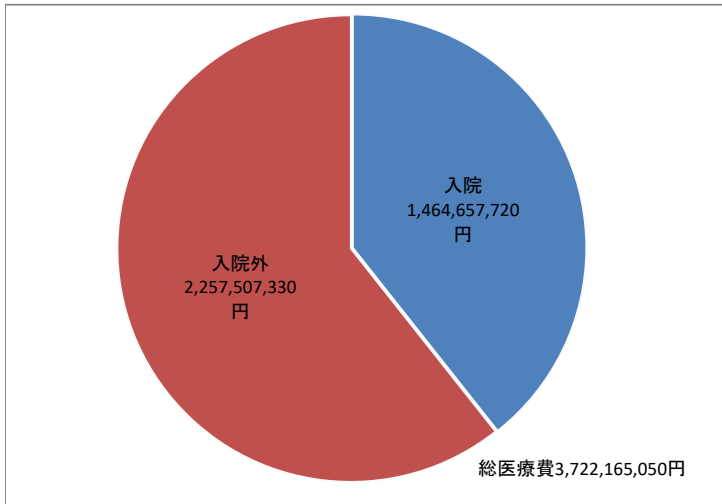
3. 疾病別医療費の状況

合計

資料:KDB「疾病別医療費分析(中分類)」

疾病名称	入院(十日町市)										入院(県平均)		
	H30					R1					R1		
	一人当たり医療費	医療費の構成比	件数	医療費	一件当たり医療費	一人当たり医療費	医療費の構成比	件数	医療費	一件当たり医療費	一人当たり医療費	医療費の構成比	
総数	316,088	100.00	91,002	3,776,938,840	41,504	324,541	100.00	87,075	3,722,165,050	42,747	336,433	100.00	
I. 感染症及び寄生虫症	4,877	1.54	2,355	58,271,630	24,744	4,749	1.46	2,064	54,469,720	26,390	5,032	1.50	
II. 新生物	51,624	16.33	3,222	616,852,670	191,450	55,089	16.97	3,136	631,813,920	201,471	60,637	18.02	
0201	胃の悪性新生物<腫瘍>	3,291	1.04	214	39,320,180	183,739	3,031	0.93	182	34,768,270	191,034	4,738	1.41
0202	結腸の悪性新生物<腫瘍>	4,455	1.41	241	53,230,860	220,875	5,122	1.58	258	58,747,800	227,705	4,425	1.32
0203	直腸S状結腸移行部及び直腸の悪性新生物<腫瘍>	2,962	0.94	131	35,398,770	270,220	2,574	0.79	115	29,526,330	256,751	3,379	1.00
0204	肝及び肝内胆管の悪性新生物<腫瘍>	924	0.29	21	11,036,470	525,546	235	0.07	16	2,692,380	168,274	907	0.27
0205	気管、気管支及び肺の悪性新生物<腫瘍>	10,126	3.20	309	120,990,620	391,555	11,884	3.66	349	136,300,190	390,545	11,179	3.32
0206	乳房の悪性新生物<腫瘍>	3,544	1.12	409	42,343,260	103,529	6,575	2.03	409	75,412,050	184,382	5,075	1.51
0207	子宮の悪性新生物<腫瘍>	668	0.21	68	7,983,580	117,406	862	0.27	65	9,888,230	152,127	827	0.25
0208	悪性リンパ腫	2,316	0.73	67	27,672,310	413,020	1,224	0.38	39	14,041,450	360,037	2,500	0.74
0209	白血病	83	0.03	16	990,190	61,887	35	0.01	10	405,370	40,537	1,932	0.57
0210	その他の悪性新生物<腫瘍>	19,829	6.27	1,104	236,935,370	214,615	20,975	6.46	1,070	240,566,870	224,829	21,410	6.36
III. 血液及び造血系の疾患並びに免疫機構の障害	5,681	1.80	254	67,884,910	267,263	5,030	1.55	216	57,688,390	267,076	3,738	1.11	
IV. 内分泌、栄養及び代謝疾患	26,779	8.47	14,583	319,976,690	21,942	28,248	8.70	14,186	323,981,300	22,838	31,421	9.34	
0402	糖尿病	15,930	5.04	6,505	190,342,370	29,261	17,041	5.25	6,418	195,447,890	30,453	18,301	5.44
0403	脂質異常症	8,355	2.64	7,136	99,830,130	13,990	8,280	2.55	6,721	94,967,010	14,130	8,910	2.65
0404	その他の内分泌、栄養及び代謝障害	1,757	0.56	423	20,999,310	49,644	1,937	0.60	482	22,211,950	46,083	3,116	0.93
V. 精神及び行動の障害	31,683	10.02	6,687	378,585,520	56,615	31,948	9.84	6,576	366,407,520	55,719	30,474	9.06	
0501	血管性及び詳細不明の認知症	187	0.06	20	2,239,690	111,985	709	0.22	29	8,126,540	280,226	968	0.29
0502	精神作用物質使用による精神及び行動の障害	289	0.09	73	3,452,280	47,292	649	0.20	92	7,445,420	80,928	650	0.19
0503	統合失調症、統合失調症型障害及び妄想性障害	21,794	6.89	2,786	260,411,490	93,471	23,167	7.14	2,763	265,697,330	96,163	16,937	5.03
0504	気分(感情)障害(躁うつ病を含む)	6,589	2.08	2,730	78,735,000	28,841	5,926	1.83	2,657	67,969,840	25,581	7,068	2.10
0505	神経症性障害、ストレス関連障害及び身体表現性障害	888	0.28	711	10,607,690	14,919	597	0.18	667	6,852,480	10,274	1,509	0.45
VI. 神経系の疾患	19,735	6.24	5,382	235,811,350	43,815	22,175	6.83	5,372	254,323,170	47,342	25,533	7.59	
VII. 眼及び付属器の疾患	9,452	2.99	5,570	112,943,430	20,277	10,652	3.28	5,469	122,170,590	22,339	13,370	3.97	
VIII. 耳及び乳突突起の疾患	964	0.30	611	11,513,680	18,844	1,253	0.39	642	14,370,760	22,384	1,647	0.49	
IX. 循環器系の疾患	42,966	13.59	15,793	513,397,080	32,508	42,300	13.03	15,019	485,135,390	32,301	47,676	14.17	
0901	高血圧性疾患	13,098	4.14	11,370	156,509,060	13,765	12,583	3.88	10,655	144,311,160	13,544	13,982	4.16
0902	虚血性心疾患	3,991	1.26	707	47,692,280	67,457	3,075	0.95	619	35,265,510	56,972	4,192	1.25
0903	その他の心疾患	16,016	5.07	2,645	191,379,100	72,355	15,943	4.91	2,657	182,847,170	68,817	16,700	4.96
0904	くも膜下出血	410	0.13	14	4,901,020	350,073	242	0.07	13	2,775,080	213,468	736	0.22
0905	脳内出血	518	0.16	30	6,189,960	206,332	1,124	0.35	44	12,894,370	293,054	1,848	0.55
0906	脳梗塞	4,662	1.47	632	55,700,710	88,134	6,269	1.93	643	71,899,680	111,819	5,763	1.71
0907	脳動脈硬化(症)	0	0.00	0	0	0	0.00	0	0	0	0	0.00	
0908	その他の脳血管疾患	1,299	0.41	70	15,525,150	221,788	1,057	0.33	118	12,117,800	102,693	1,212	0.36
0909	動脈硬化(症)	185	0.06	76	2,207,360	29,044	157	0.05	56	1,798,050	32,108	347	0.10
0912	その他の循環器系の疾患	2,718	0.86	235	32,476,660	138,199	1,833	0.56	203	21,026,390	103,578	2,867	0.85
X. 呼吸器系の疾患	20,523	6.49	8,186	245,223,580	29,956	22,318	6.88	7,414	255,962,240	34,524	19,903	5.92	
X I. 消化器系の疾患	21,969	6.95	6,900	262,501,680	38,044	22,540	6.95	6,807	258,506,580	37,977	19,902	5.92	
1104	胃潰瘍及び十二指腸潰瘍	3,854	1.22	1,935	46,045,720	23,796	3,446	1.06	1,936	39,517,130	20,412	2,734	0.81
1105	胃炎及び十二指腸炎	2,176	0.69	1,496	26,003,800	17,382	2,179	0.67	1,245	24,989,540	20,072	2,523	0.75
1107	アルコール性肝疾患	224	0.07	51	2,681,400	52,576	200	0.06	50	2,291,520	45,830	247	0.07
1108	慢性肝炎(アルコール性のものを除く)	55	0.02	42	658,020	15,667	55	0.02	37	635,490	17,175	98	0.03
1109	肝硬変(アルコール性のものを除く)	210	0.07	63	2,510,430	39,848	80	0.02	35	912,760	26,079	331	0.10
1111	胆石症及び胆のう炎	1,297	0.41	63	15,498,450	246,007	1,152	0.35	51	13,207,830	258,977	1,592	0.47
1112	膵疾患	586	0.19	90	7,003,950	77,822	772	0.24	104	8,853,900	85,134	604	0.18
X II. 皮膚及び皮下組織の疾患	5,258	1.66	4,192	62,829,220	14,988	4,877	1.50	3,954	55,939,330	14,148	7,049	2.10	
X III. 筋骨格系及び結合組織の疾患	27,833	8.81	10,184	332,571,930	32,656	26,966	8.31	9,688	309,278,560	31,924	27,568	8.19	
X IV. 腎尿路生殖器系の疾患	30,169	9.54	3,672	360,495,210	98,174	28,487	8.78	3,359	326,712,180	97,265	27,336	8.13	
1401	糸球体疾患及び尿管細管間質性疾患	1,233	0.39	123	14,734,010	119,789	940	0.29	102	10,780,810	105,694	807	0.24
1402	腎不全	23,597	7.47	918	281,959,810	307,146	22,477	6.93	781	257,787,580	330,074	21,321	6.34
X V. 妊娠、分娩及び産じょく	406	0.13	76	4,854,870	63,880	341	0.10	45	3,906,310	86,807	395	0.12	
X VI. 周産期に発生した病態	37	0.01	6	445,540	74,257	30	0.01	10	339,380	33,938	182	0.05	
X VII. 先天奇形、変形及び染色体異常	363	0.11	97	4,332,280	44,663	600	0.18	86	6,884,730	80,055	608	0.18	
X VIII. 症状、徴候及び異常臨床所見-異常検査所見で他に分類されないもの	4,814	1.52	1,376	57,526,290	41,807	4,958	1.53	1,275	56,860,980	44,597	4,510	1.34	
X IX. 損傷、中毒及びその他の外因の影響	10,957	3.47	1,856	130,921,280	70,539	11,981	3.69	1,757	137,414,000	78,209	9,454	2.81	

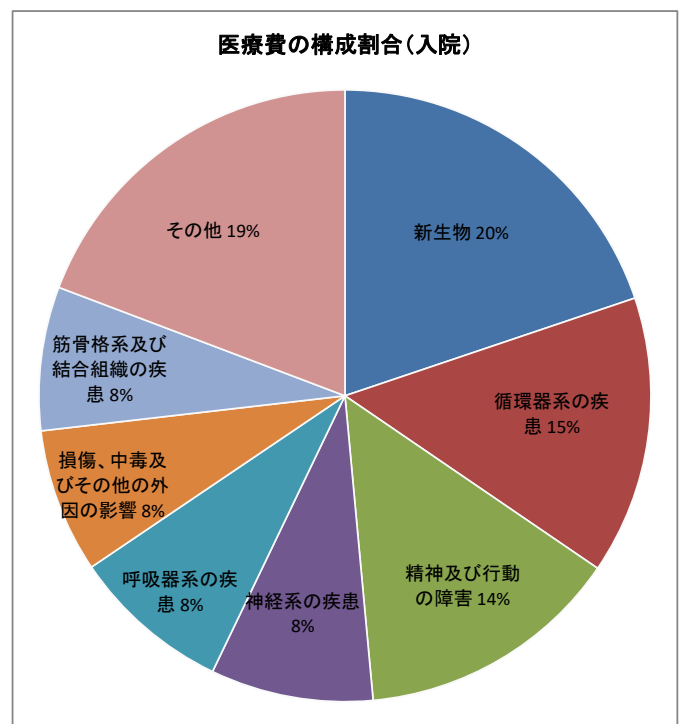
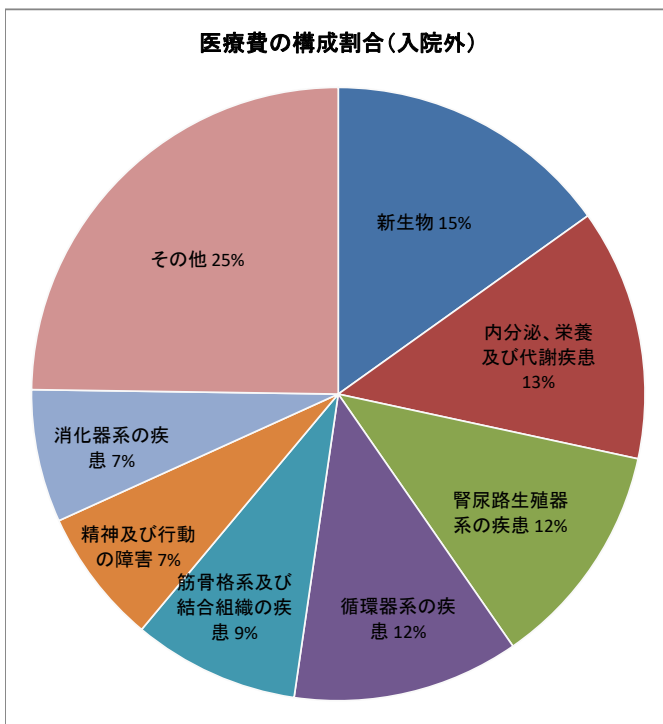
## 入院／入院外医療費比率



**【入院】**  
 「新生物」、「循環器系の疾患」、「精神及び行動の障害」の割合が高い。  
 「新生物」が約34,000千円、「筋骨格系及び結合組織の疾患」が約14,000千円、「血液及び造血管系の疾患並びに免疫機構の障害」が約13,000千円、「腎尿路生殖器系の疾患」が11,000千円減少。  
 「呼吸器系の疾患」が約24,000千円、「神経系の疾患」が約15,000千円増加。

**【入院外】**  
 「新生物」、「内分泌、栄養及び代謝疾患」、「腎尿路生殖器系の疾患」、「循環器系の疾患」の割合が高い。  
 「腎尿路生殖器系の疾患」が約23,000千円、「循環器系の疾患」が約21,000千円、「呼吸器系の疾患」が約13,000千円減少。  
 「新生物」が約49,000千円増加。

**【合計】**  
 医療費総額は、約55,000千円減少（前年度比約1.5ポイント減少）  
 一人あたり医療費は約2.7ポイント増加。

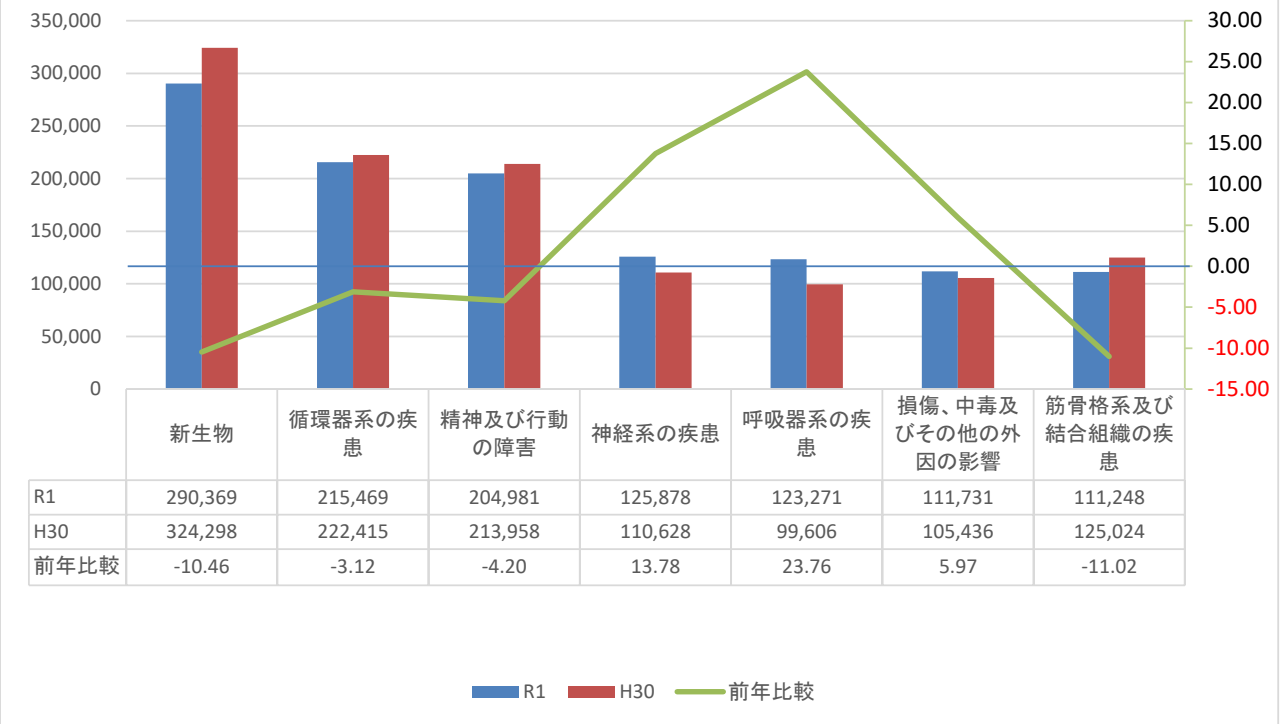


## 主要疾病の医療費〔入院・入院外合計〕 中分類

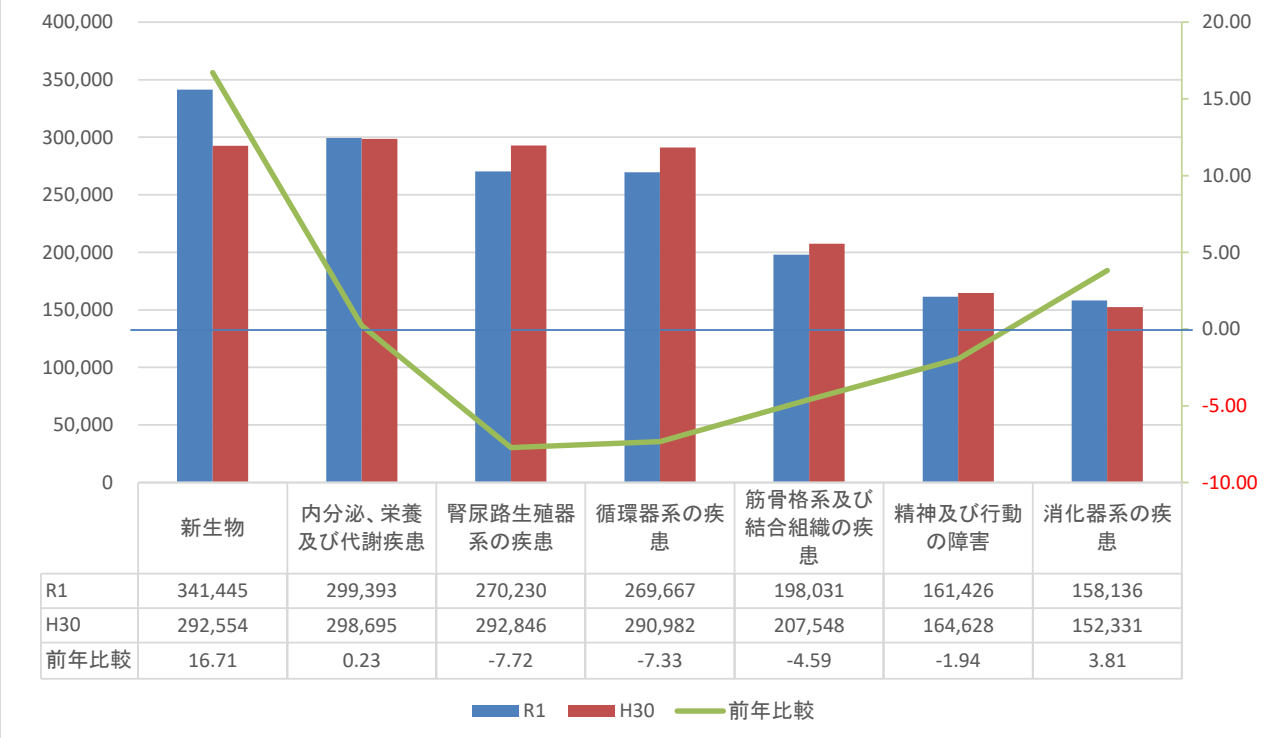
疾病名称	医療費(R1)	医療費(H30)	医療費(増減)
統合失調症、統合失調症型障害及び妄想性障害	265,697,330	260,411,490	5,285,840
腎不全	257,787,580	281,959,810	▲ 24,172,230
その他の悪性新生物	240,566,870	236,935,370	3,631,500
糖尿病	195,447,890	190,342,370	5,105,520
その他の心疾患	182,847,170	191,379,100	▲ 8,531,930
その他の消化器系の疾患	158,847,310	150,307,740	8,539,570
高血圧性疾患	144,311,160	156,509,060	▲ 12,197,900
気管、気管支及び肺の悪性新生物	136,300,190	120,990,620	15,309,570
その他の神経系の疾患	126,058,340	125,685,100	373,240

入院／入院外医療費比率

疾病別前年度比較【入院】(千円)



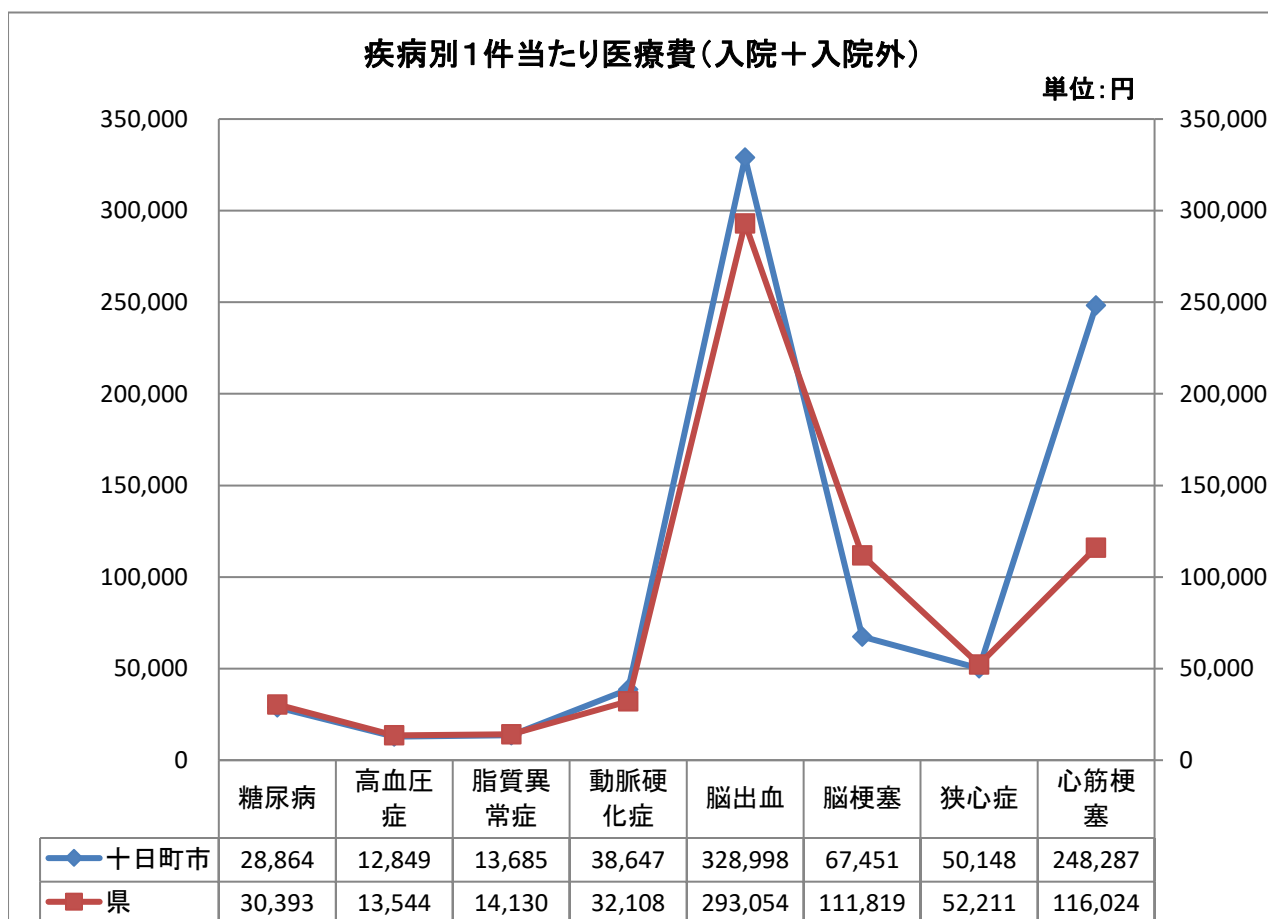
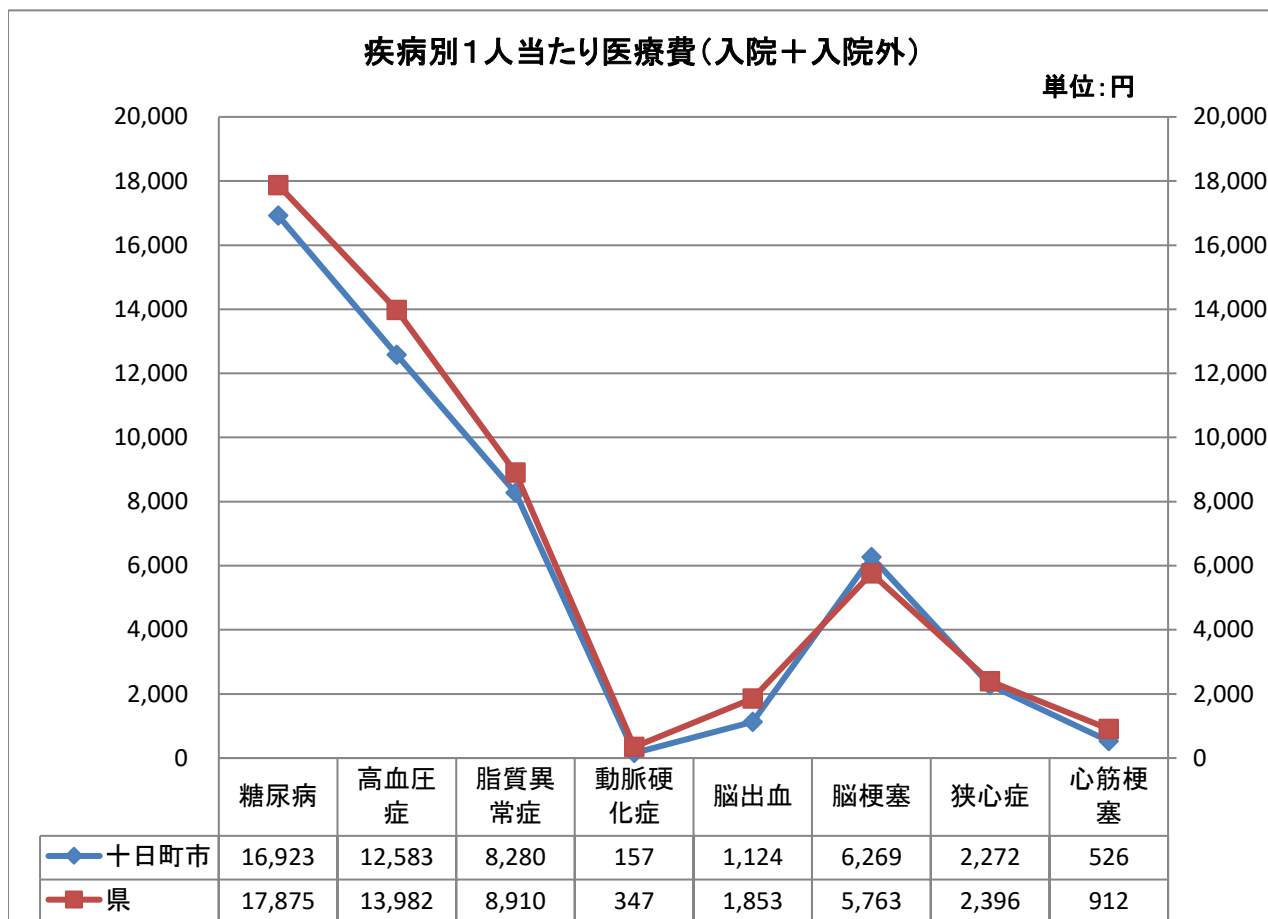
疾病別前年度比較【入院外】(千円)





4. 生活習慣病の状況

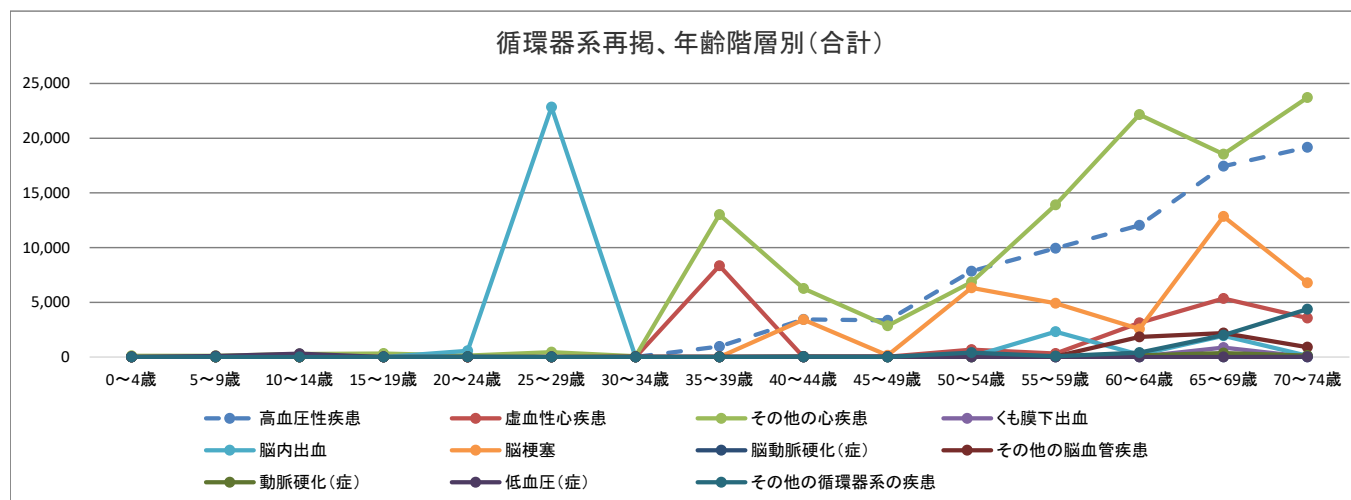
資料:KDB「疾病別医療費分析(生活習慣病)」



5. 疾病別医療費〔循環器系再掲、年齢階層別〕 合計

年齢階層	0～4歳		5～9歳		10～14歳		15～19歳		20～24歳		25～29歳		30～34歳		35～39歳	
疾病別医療費及び件数	一件あたり	一人あたり	一件あたり	一人あたり	一件あたり	一人あたり	一件あたり	一人あたり	一件あたり	一人あたり	一件あたり	一人あたり	一件あたり	一人あたり	一件あたり	一人あたり
高血圧性疾患	0	0	0	0	0	0	13,890	58	10,343	120	0	0	2,880	11	12,974	968
虚血性心疾患	0	0	0	0	0	0	0	0	0	0	0	0	0	0	349,468	8,345
その他の心疾患	12,590	108	11,460	120	9,470	285	25,940	326	12,467	144	31,113	442	6,517	75	435,976	13,014
くも膜下出血	0	0	0	0	0	0	0	0	0	0	0	0	0	0	0	0
脳内出血	0	0	0	0	0	0	0	0	21,470	580	802,852	22,830	0	0	0	0
脳梗塞	0	0	0	0	0	0	0	0	0	0	0	0	0	0	0	0
脳動脈硬化(症)	0	0	0	0	0	0	0	0	0	0	0	0	0	0	0	0
その他の脳血管疾患	0	0	0	0	0	0	0	0	0	0	0	0	8,350	32	8,300	25
動脈硬化(症)	0	0	0	0	0	0	0	0	0	0	0	0	0	0	0	0
低血圧(症)	0	0	16,880	88	12,037	310	0	0	0	0	0	0	0	0	0	0
その他の循環器系の疾患	0	0	0	0	0	0	0	0	9,820	38	0	0	0	0	0	0

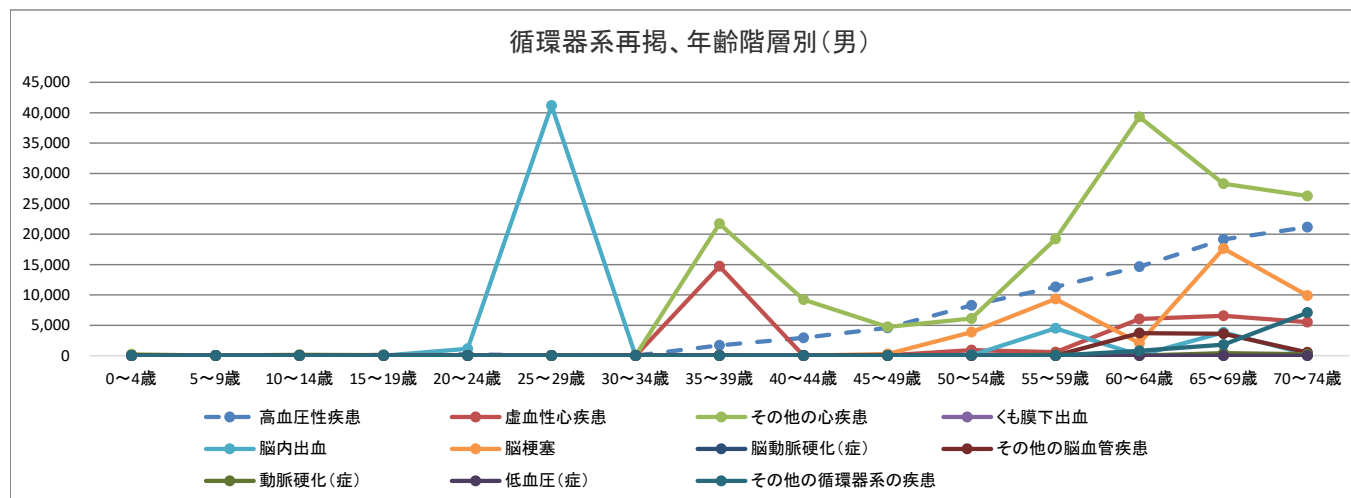
年齢階層	40～44歳		45～49歳		50～54歳		55～59歳		60～64歳		65～69歳		70～74歳		合計	
疾病別医療費及び件数	一件あたり	一人あたり	一件あたり	一人あたり	一件あたり	一人あたり	一件あたり	一人あたり	一件あたり	一人あたり	一件あたり	一人あたり	一件あたり	一人あたり	一件あたり	一人あたり
高血圧性疾患	13,561	3,442	12,503	3,364	12,473	7,838	13,248	9,936	12,427	12,047	13,660	17,437	13,920	19,167	13,544	12,583
虚血性心疾患	0	0	9,500	38	19,696	682	24,203	327	50,977	3,122	85,036	5,355	37,245	3,570	56,972	3,075
その他の心疾患	102,972	6,272	39,591	2,862	46,431	6,851	146,943	13,900	97,614	22,162	63,989	18,537	61,336	23,708	68,817	15,943
くも膜下出血	0	0	0	0	23,817	130	0	0	34,830	26	522,754	866	13,758	17	213,468	242
脳内出血	0	0	0	0	20,380	37	343,343	2,320	145,150	217	292,591	1,940	97,775	121	293,054	1,124
脳梗塞	449,077	3,419	14,780	148	347,364	6,327	207,787	4,914	98,204	2,567	190,858	12,842	58,752	6,776	111,819	6,269
脳動脈硬化(症)	0	0	0	0	0	0	0	0	0	0	0	0	0	0	0	0
その他の脳血管疾患	22,500	57	10,015	40	19,200	70	6,540	44	130,186	1,847	134,769	2,189	74,791	902	102,693	1,057
動脈硬化(症)	0	0	0	0	0	0	16,143	82	20,005	164	40,689	364	28,731	133	32,108	157
低血圧(症)	0	0	12,000	24	0	0	4,280	7	0	0	0	0	47,400	29	18,198	17
その他の循環器系の疾患	5,283	40	9,040	18	37,292	408	7,788	66	55,375	414	85,026	2,001	133,381	4,372	103,578	1,833



疾病別医療費〔循環器系再掲、年齢階層別〕男性

年齢階層	0～4歳		5～9歳		10～14歳		15～19歳		20～24歳		25～29歳		30～34歳		35～39歳	
疾病別医療費及び件数	一件あたり	一人あたり	一件あたり	一人あたり	一件あたり	一人あたり	一件あたり	一人あたり	一件あたり	一人あたり	一件あたり	一人あたり	一件あたり	一人あたり	一件あたり	一人あたり
高血圧性疾患	0	0	0	0	0	0	13,890	112	10,343	239	0	0	2,880	20	12,974	1,707
虚血性心疾患	0	0	0	0	0	0	0	0	0	0	0	0	0	0	349,468	14,714
その他の心疾患	12,590	247	0	0	9,765	159	10,840	87	0	0	0	0	4,120	29	2,063,600	21,722
くも膜下出血	0	0	0	0	0	0	0	0	0	0	0	0	0	0	0	0
脳内出血	0	0	0	0	0	0	0	0	21,470	1,156	802,852	41,172	0	0	0	0
脳梗塞	0	0	0	0	0	0	0	0	0	0	0	0	0	0	0	0
脳動脈硬化(症)	0	0	0	0	0	0	0	0	0	0	0	0	0	0	0	0
その他の脳血管疾患	0	0	0	0	0	0	0	0	0	0	0	0	8,350	58	8,300	44
動脈硬化(症)	0	0	0	0	0	0	0	0	0	0	0	0	0	0	0	0
低血圧(症)	0	0	0	0	4,610	37	0	0	0	0	0	0	0	0	0	0
その他の循環器系の疾患	0	0	0	0	0	0	0	0	0	0	0	0	0	0	0	0

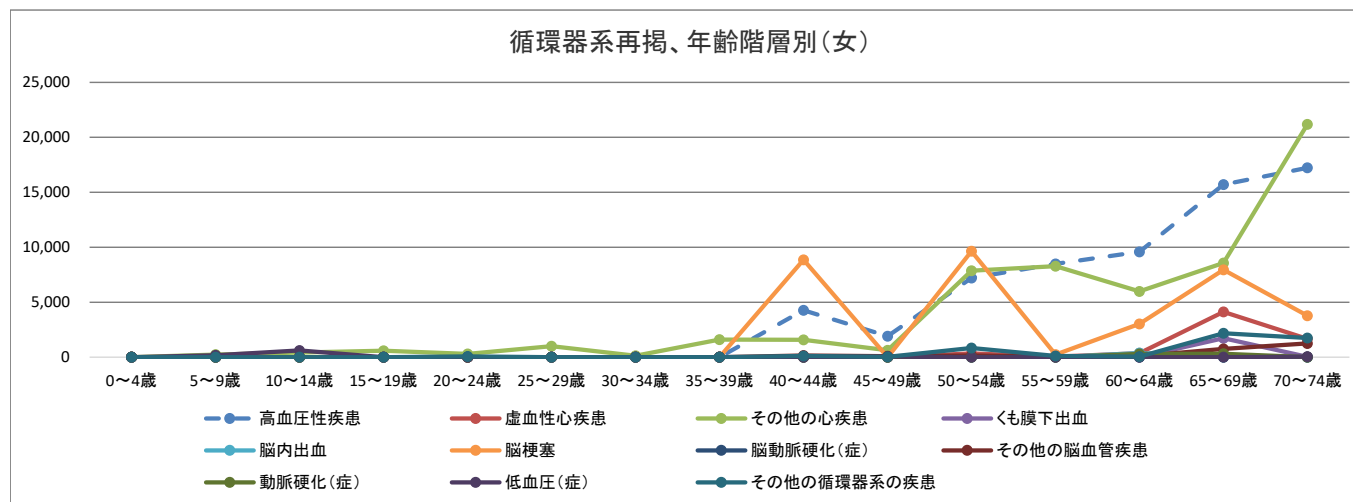
年齢階層	40～44歳		45～49歳		50～54歳		55～59歳		60～64歳		65～69歳		70～74歳		合計	
疾病別医療費及び件数	一件あたり	一人あたり	一件あたり	一人あたり	一件あたり	一人あたり	一件あたり	一人あたり	一件あたり	一人あたり	一件あたり	一人あたり	一件あたり	一人あたり	一件あたり	一人あたり
高血圧性疾患	13,361	2,926	13,251	4,579	12,544	8,297	15,021	11,315	13,071	14,659	14,004	19,135	14,046	21,167	13,866	13,755
虚血性心疾患	0	0	9,500	70	24,589	934	25,590	589	60,371	6,037	62,508	6,567	37,503	5,536	53,226	4,433
その他の心疾患	123,923	9,217	47,595	4,724	37,832	6,106	139,142	19,224	116,129	39,305	68,755	28,306	54,671	26,305	71,672	21,461
くも膜下出血	0	0	0	0	23,165	147	0	0	34,830	54	34,950	23	0	0	29,028	20
脳内出血	0	0	0	0	20,380	64	343,343	4,518	30,740	47	324,859	3,839	122,177	230	315,147	2,147
脳梗塞	0	0	14,780	272	245,586	3,886	218,487	9,343	53,786	2,069	193,267	17,639	63,180	9,882	110,281	8,190
脳動脈硬化(症)	0	0	0	0	0	0	0	0	0	0	0	0	0	0	0	0
その他の脳血管疾患	0	0	0	0	0	0	4,740	31	172,151	3,708	365,883	3,604	38,897	538	159,641	1,496
動脈硬化(症)	0	0	0	0	0	0	16,143	159	19,400	30	105,795	417	28,464	250	45,879	188
低血圧(症)	0	0	0	0	0	0	0	0	0	0	0	0	0	0	4,610	1
その他の循環器系の疾患	0	0	0	0	29,060	92	4,470	29	65,070	801	64,810	1,830	178,834	7,077	124,888	2,489



疾病別医療費〔循環器系再掲、年齢階層別〕女性

年齢階層	0～4歳		5～9歳		10～14歳		15～19歳		20～24歳		25～29歳		30～34歳		35～39歳	
疾病別医療費及び件数	一件あたり	一人あたり	一件あたり	一人あたり	一件あたり	一人あたり	一件あたり	一人あたり	一件あたり	一人あたり	一件あたり	一人あたり	一件あたり	一人あたり	一件あたり	一人あたり
高血圧性疾患	0	0	0	0	0	0	0	0	0	0	0	0	0	0	0	0
虚血性心疾患	0	0	0	0	0	0	0	0	0	0	0	0	0	0	0	0
その他の心疾患	0	0	11,460	234	9,352	425	33,490	582	12,467	290	31,113	993	7,715	132	29,070	1,604
くも膜下出血	0	0	0	0	0	0	0	0	0	0	0	0	0	0	0	0
脳内出血	0	0	0	0	0	0	0	0	0	0	0	0	0	0	0	0
脳梗塞	0	0	0	0	0	0	0	0	0	0	0	0	0	0	0	0
脳動脈硬化(症)	0	0	0	0	0	0	0	0	0	0	0	0	0	0	0	0
その他の脳血管疾患	0	0	0	0	0	0	0	0	0	0	0	0	0	0	0	0
動脈硬化(症)	0	0	0	0	0	0	0	0	0	0	0	0	0	0	0	0
低血圧(症)	0	0	16,880	172	13,522	615	0	0	0	0	0	0	0	0	0	0
その他の循環器系の疾患	0	0	0	0	0	0	0	0	9,820	76	0	0	0	0	0	0

年齢階層	40～44歳		45～49歳		50～54歳		55～59歳		60～64歳		65～69歳		70～74歳		合計	
疾病別医療費及び件数	一件あたり	一人あたり	一件あたり	一人あたり	一件あたり	一人あたり	一件あたり	一人あたり	一件あたり	一人あたり	一件あたり	一人あたり	一件あたり	一人あたり	一件あたり	一人あたり
高血圧性疾患	13,788	4,263	10,747	1,902	12,364	7,217	11,359	8,480	11,602	9,582	13,257	15,706	13,772	17,228	13,156	11,353
虚血性心疾患	0	0	0	0	11,307	340	14,490	50	15,056	371	205,185	4,120	36,438	1,664	71,061	1,650
その他の心疾患	40,117	1,584	15,578	620	61,051	7,861	170,346	8,281	49,123	5,989	51,889	8,579	71,884	21,189	63,234	10,155
くも膜下出血	0	0	0	0	25,120	108	0	0	0	0	644,705	1,726	13,758	34	295,441	475
脳内出血	0	0	0	0	0	0	0	0	259,560	377	2,175	3	24,570	15	72,120	52
脳梗塞	449,077	8,863	0	0	449,142	9,638	68,690	239	209,248	3,037	185,625	7,952	49,862	3,765	115,058	4,255
脳動脈硬化(症)	0	0	0	0	0	0	0	0	0	0	0	0	0	0	0	0
その他の脳血管疾患	22,500	148	10,015	89	19,200	165	8,340	58	12,682	92	32,806	747	121,243	1,255	52,977	596
動脈硬化(症)	0	0	0	0	0	0	0	0	20,066	291	22,087	310	32,460	20	21,780	124
低血圧(症)	0	0	12,000	53	0	0	4,280	15	0	0	0	0	47,400	58	19,557	35
その他の循環器系の疾患	5,283	104	9,040	40	38,938	836	10,000	104	16,595	48	116,072	2,175	66,788	1,749	74,587	1,146

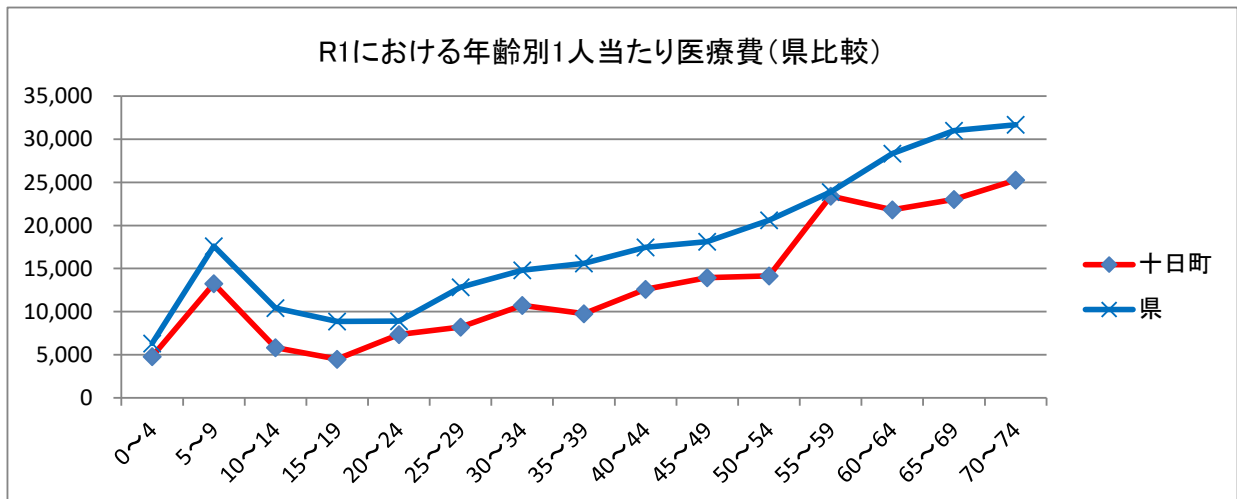
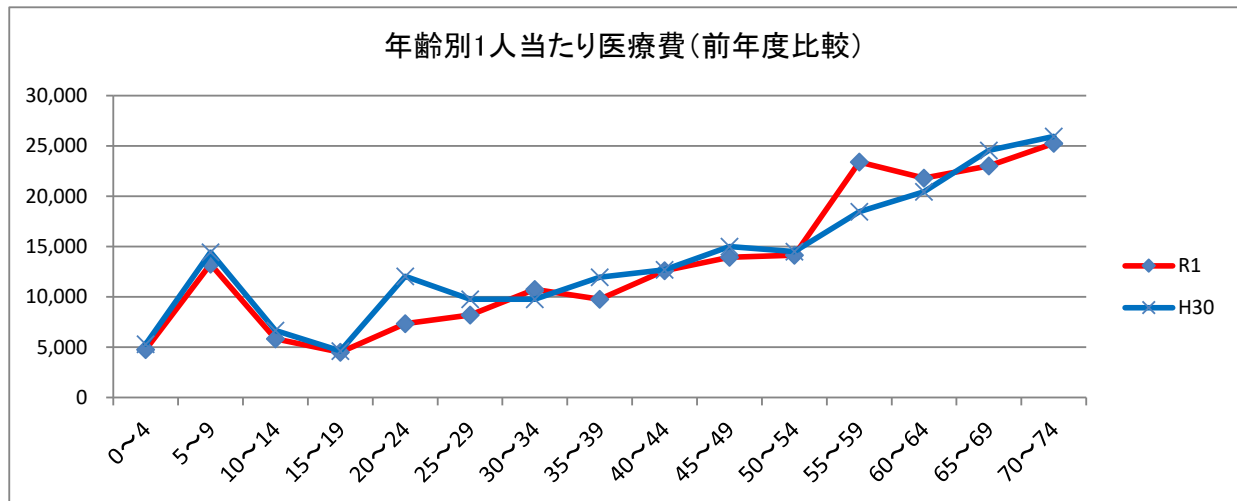


## 6. 歯の疾患状況

### 年齢別歯の疾患(入院+入院外)

前年比100%～

年齢階層	H30	R1	増減
0～4	746,090	559,080	74.9%
5～9	2,798,920	2,531,340	90.4%
10～14	1,758,680	1,358,870	77.3%
15～19	1,338,060	1,075,180	80.4%
20～24	3,121,250	1,904,710	61.0%
25～29	2,032,370	1,732,040	85.2%
30～34	2,890,490	2,802,690	97.0%
35～39	4,206,260	3,267,640	77.7%
40～44	5,728,230	4,967,390	86.7%
45～49	7,779,230	6,943,870	89.3%
50～54	8,265,370	7,764,370	93.9%
55～59	11,754,130	13,859,680	117.9%
60～64	31,245,960	29,205,790	93.5%
65～69	78,902,840	69,438,940	88.0%
70～74	78,570,190	81,684,360	104.0%
合計	241,138,070	229,095,950	95.0%



消化器系の疾患に係る医療費は、「新生物」に次いで2番目に高く、そのうち約47.0%を歯の疾患が占めている。

また、一人当たり医療費については年齢に伴い増加する傾向となっている。

R1における歯の疾患に係る一人当たり医療費は、大部分の年代で前年を下回っているが、30～34歳、55～59歳、60～64歳で前年を上回っている。