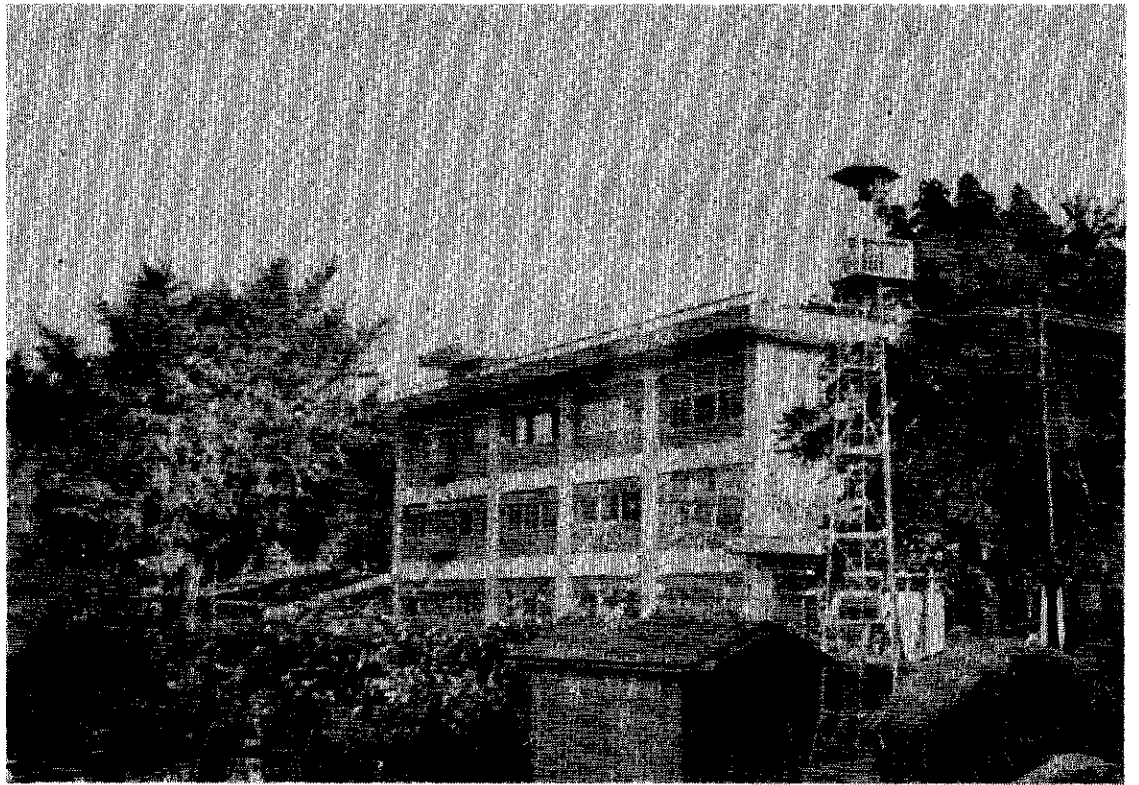


# 町政のひろば

川西町 町政のひろば 第8号 昭和46年11月7日発行  
発行者/中魚沼郡川西町〔町長 根津正三〕 編集/川西町役場企画室広報係 印刷所/川西町中央町 白南風社

昭和四十六年度  
合同竣工式対象事業一覽  
(合同竣工式 11月7日千手小学校で)



**白倉小学校** 町でいちばんの危険校舎もこんなにっばな姿に生まれ変わって、丘の上で日ざしをいっぱいにあびている。  
すばらしい教育環境になったというのが実感である。

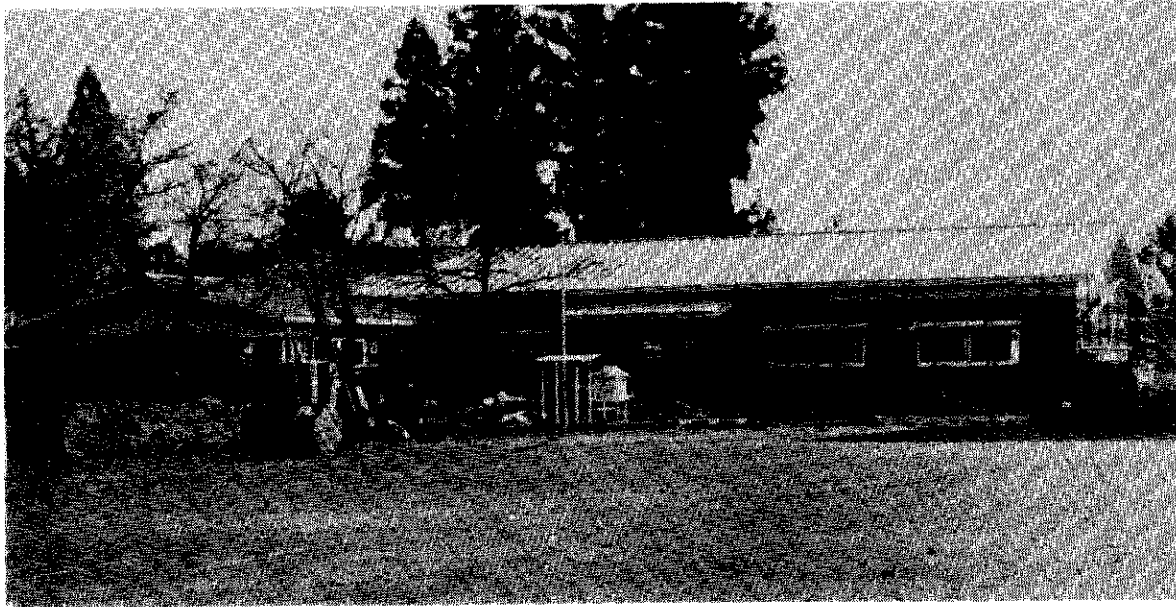
- 防災** ※ 下平新田 防火水槽建設 ①40㎡ ②野沢土建 ③43万 ※ 根深同 ①40㎡ ②村越工業 ③44万 ※ 可搬ポンプ積載車購入 ①仙田, 沖立各1 ③147万8千 ※ 可搬ポンプ同 ①沖立, 上野, 高原田, 仁田各1 ③132万8千
- 教育** ※ 白倉小校舎増改築 ①797㎡ ②丸山工務所 ③3.660万 ※ 仙田中簡易水道 ②太田モータース ③22万1千 ※ 中仙田小同 ②太田モータース ③25万 ※ 千手小同 ②金盛鉄工所 ③27万8千 ※ 仙田小簡易プール ③40万 ※ 赤岩小同 ③40万 ※ 高倉分同 ③27万 ※ 白倉小屋外運動場新設 ①4.489㎡ ②魚沼重機工業 ③180万 ※ 千手小校内通路舗

はんれい 事業名に続く①は事業量, ②は施工者, ③は総事業費

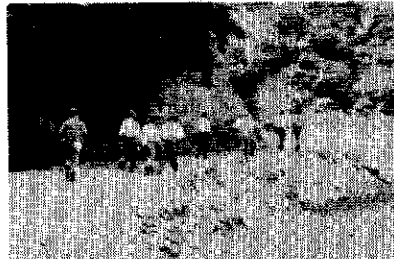
- 装 ①486㎡ ②中野建設 ③34万8千 ※ 川西中校舎屋上改装 ②金盛鉄工所 ③48万9千
- 産業** ※ 上新井基盤整備 ①1ha ②丸山工務所 ③175万 ※ 小白倉(骨沢)農道 ①1.020m ②吉楽土建 ③420万 ※ 新町農道舗装 ①100m ③15万2千 ※ 根深農道 ①261m ③47万 ※ 原田農道 ①590m ③65万 ※ 野口畑作近代化 ③460万5千 ※ 小白倉農道(三桶) ①500m ③58万 ※ 岩瀬農道 ①200m ③42万 ※ 室島シッタレ坂農道舗装 ①319m ②丸山工務所 ③40万1千 ※ 室島巻ノ島同 ①60m ③16万8千 ※ 上野山菜加工槽 ①23㎡ ③42万 ※ 中仙田長瀬農道 ①218m ③40万 ※ 同白爪農道 ①200m ③26万 ※ 赤谷月沢農道 ①200m ③28万 ※ 原田共

上野保育所

千手保育園に次ぐ常設第二号として、上野小学校脇に建設、明春開所



工事が盛んだったころの赤岩小簡易プール



議会産経委員会の現地視察(白爪線)



新町横更農道舗装



小白倉青沢線工事現場



室島巻ノ島農舗装

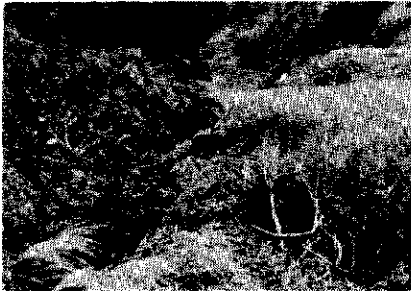
同養魚施設 ①6㎡2基 ③9万2千 ※ 藤沢  
坂下農道 ①200m ③28万 ※ 取安地区  
ほ場整備 ①9.3ha ②魚沼重機 ③1,000万  
※ 上野常設保育所設備 ①木造平屋  
建て497.42㎡ ②小川建築工業所  
③1,633万

福祉

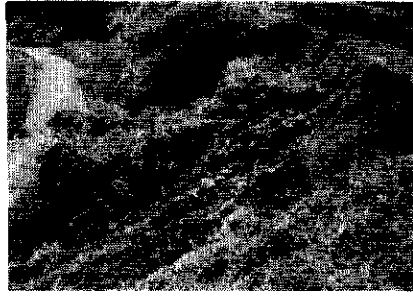
道路整備

——改良—— ※ 伊友 ①  
195m ②村山工務所 ③  
174万6千 ※ 沖立 ①  
480m ②吉楽土建 ③335万5千 ※ 仁  
田 ①50m ②野沢組 ③48万4千 ※ 仁  
田 ①315m ②野沢組 ③163万2千  
※ 原田 ①371m ②羽鳥建設 ③147万  
2千 ※ 塩辛 ①304m ②羽鳥建設 ③  
118万4千 ※ 小根岸 ①240m ②羽鳥  
建設 ③428万 ※ 星名新田 ①100m  
③92万7千 ※ 中屋敷 ①183m ②吉楽  
土建 ③198万3千 ※ 藤沢 ①665m

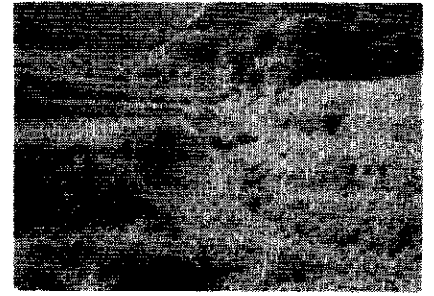
②吉楽土建 ③442万 ※ 小白倉 ①120  
m ②吉楽土建 ③183万7千 ※ 小白倉  
①81m ②吉楽土建 ③79万1千 ※ 高倉  
①101m ②吉楽土建 ③95万3千 ※ 高倉  
①1.286m ②吉楽土建 ③191万9千  
※ 上野 ①110m ②羽鳥建設 ③46万5  
千 ※ 室島 ①237m ②丸山工務所 ③  
205万1千 ※ 岩瀬 ①92m ②丸山工務  
所 ③87万6千 ※ 木落西浦線  
——舗装—— ※ 学校町 ①167m ②中  
野建設 ③113万3千 ※ 高原田 ①170  
m ②中野建設 ③82万4千 ※ 田中町 ①  
231m ②中野建設 ③103万 ※ 上新井  
①150m ②中野建設 ③103万 ※ 中仙  
田 ①111m ②中野建設 ③41万7千  
※ 下原 ①130m ③106万 ※ 根深  
①79m ②北越舗道 ③31万9千  
——252線関連—— ※ 田戸 ~ 越ヶ沢 ①



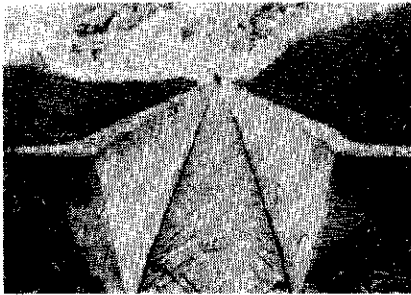
藤沢水路災害 ↑被災状況  
↓復旧状況



小脇道路災害 ↑被災状況  
↓復旧状況



室島水路災害 ↑被災状況  
↓復旧状況



藤沢道路災害  
←被災状況  
→復旧状況



1.280m ④463万7千

**積寒整備**  
※ グレーダー ③570万  
※ 車庫 ①2 ②小川工業所  
③259万 ※ 深井戸 ①2  
②十日町水道工業 ③390万

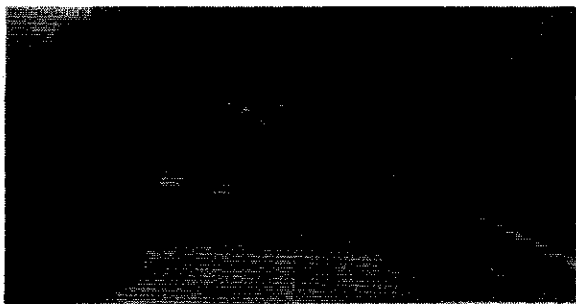
**河川整備**  
※ 床張(山野田) ①50m  
②吉楽土建 ③18万5千  
※ 改修(上野ハリヤ川)  
※ 同(中屋敷寺尾川)

**道路付帯**  
※ バス回転所(中仙田) ②  
丸山工務所 ③74万8千  
※ 同(室島) ②丸山工務所  
③50万2千 ※ 側溝(学校町) ①90m  
②田村工務所 ③19万7千

**災害復旧**  
— 道路 — ※ 藤沢 ①  
37m ②吉楽土建 ③94万  
2千 ※ 藤沢 ①115m  
②吉楽土建 ③729万5千 ※ 中屋敷 ①

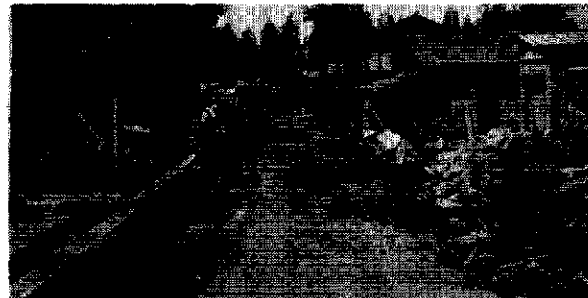
14m ②吉楽土建 ③79万3千 ※ 中屋敷  
①18m ②吉楽土建 ③31万7千 ※ 中屋敷  
①8m ②吉楽土建 ③9万7千 ※ 中屋敷  
①10m ②吉楽土建 ③4万1千 ※ 霧谷  
①320m ②吉楽土建 ③61万7千  
※ 中仙田 ①30m ②丸山工務所 ③35万  
5千 ※ 中仙田 ①8m ②野沢組 ③9万7  
千 ※ 木落 ①20m ②羽鳥建設 ③48万  
8千 ※ 小脇 ①26m ②吉楽土建 ③62  
万8千 ※ 小脇 ①15m ②吉楽土建 ③  
96万8千 ※ 小脇 ①21m ②吉楽土建  
③35万5千 ※ 赤谷 ①18m ②丸山工務  
所 ③26万2千 ※ 室島 ①9m ②丸山工  
務所 ③24万6千 ※ 小白倉 ①11m ②  
吉楽土建 ③34万 ※ 小白倉 ①11m ③  
9万7千 ※ 友重 ①6m ②野沢組 ③10  
万2千 ※ 新町新田 ①6m ②野沢組 ③  
10万3千 ※ 新町新田 ①19m ②野沢組

→ 装  
下平線 (上新井) 舗



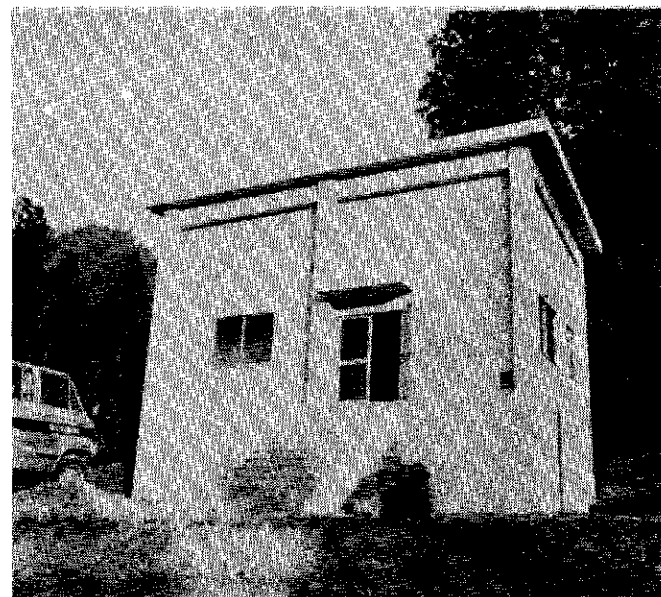
← 伊勢平治小根岸線  
(小根岸) 改良

→ 改良  
仁田大倉線 (仁田)



← 沖立線改良 (沖立)

原田部落内線改良  
(上)



(下) 改良後



↑ 中仙田簡易水道浄水場

③9万7千 ※ 仁田 ①15m ②野沢組 ③  
8万7千 ※ 仁田 ①15m ②野沢組 ③  
10万3千 ※ 岩瀬 ①26m ②羽鳥建設  
③6万3千 ※ 坪山 ①5m ②川西建材 ③  
8万5千 ※ 坪山 ①6m ②川西建材 ③  
10万 ※ 越ヶ沢 ①13m ②吉楽土建 ③  
10万2千 ※ 野口 ①10m ②野沢組 ③  
9万8千 ※ 野口 ①11m ③3万2千  
—水路— ※ 藤沢 ①54m ②吉楽土  
建 ③105万5千 ※ 藤沢 ①46m ②吉  
楽土建 ③142万1千 ※ 室島 ①46m  
②丸山工務所 ③117万9千 ※ 室島 ①  
15m ②丸山工務所 ③22万6千 ※ 室島  
②4m ②羽鳥建設 ③9万9千 ※ 中仙田  
①38m ②丸山工務所 ③52万 ※ 大白倉  
①31m ②吉楽土建 ③59万7千 ※ 大白  
倉 ①10m ②吉楽土建 ③19万 ※ 大白  
倉 ①30m ②吉楽土建 ③74万4千 ※

坪山 ①10m ②川西建材 ③39万  
—護岸— ※ 水口沢 ①13m ②川西  
建材 ③22万5千 ※ 水口沢 ①7m ②川  
西建材 ③14万6千 ※ 水口沢 ①11m  
②川西建材 ③24万6千 ※ 中屋敷 ①20  
m ②吉楽土建 ③112万7千  
—側溝ほか— ※ 中屋敷側溝 ①23  
m ②吉楽土建 ③10万3千 ※ 大白倉取水  
工 ②吉楽土建 ③8万4千 ※ 中屋敷頭首工  
②吉楽土建 ③8万7千

※ 中仙田簡易水道 (本工事) ①  
水道 130戸 ②北栄建設 ③3.188万  
4千 ※ 同 (給水工事) ②太田モ  
ーターズ ③275万 ※ 千手簡易水道 (浄水  
場) ②清水寛治 ③10万 ※ 同 (浄水機)  
②荏原インフィルコ ③62万 ※ 同 (浄水  
池) ②丸山工務所 ③58万8千 ※ 同 (給  
水工事) ②金盛鉄工 ③56万3千