

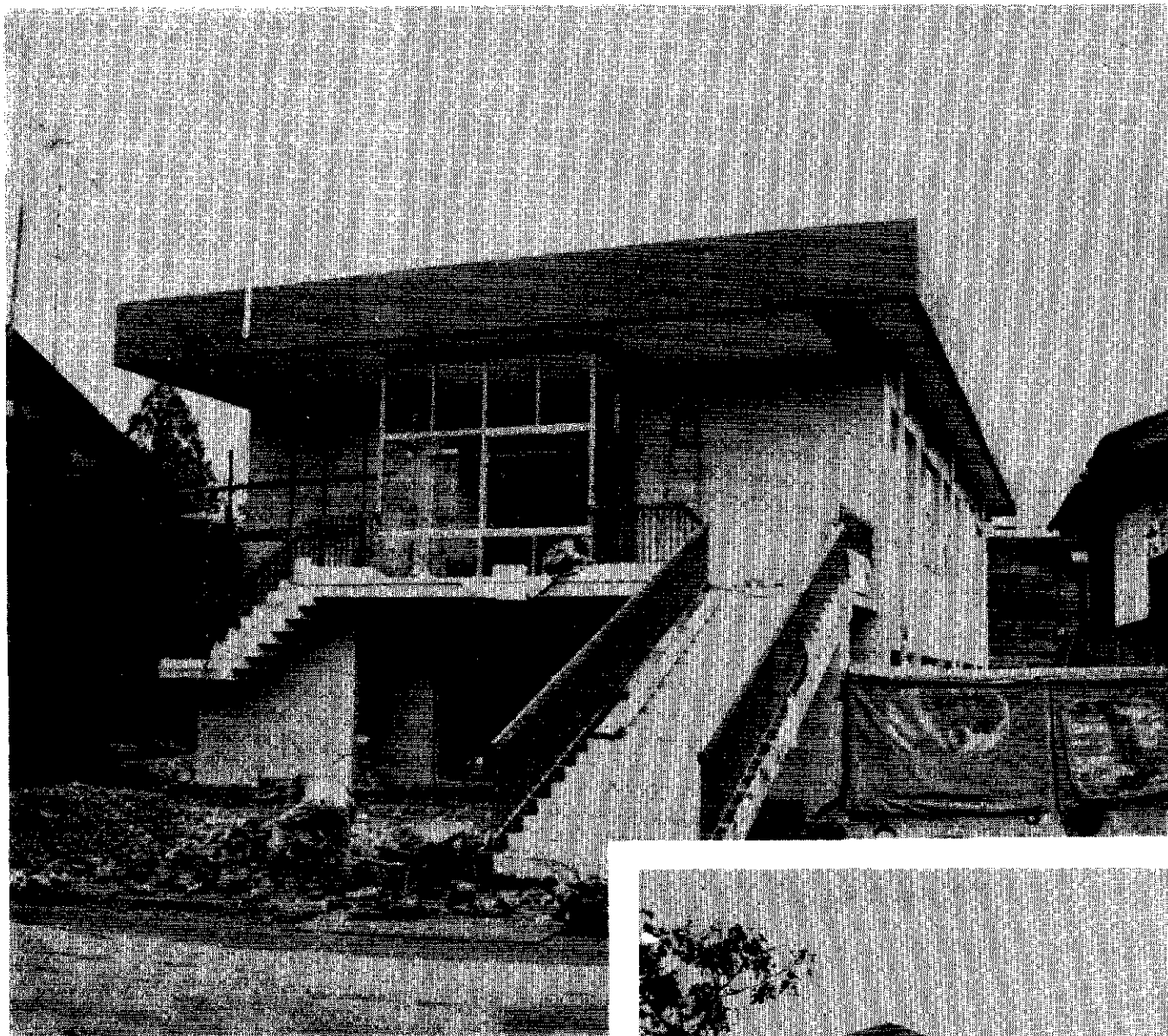
'72 町の事業総決算

合同竣工式特集

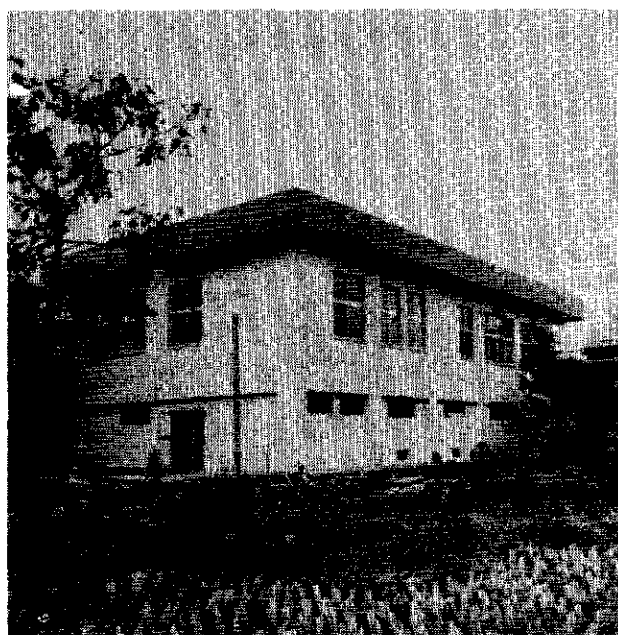
発行者：川 西 町
(町長 根津正三)

編 集：川西町役場
企 画 室

印 刷：白南風社



完成目の千手診療所



合同竣工式次第

- 会場 千手小学校
- 開会 午前10時
- 一 町長あいさつ
- 二 工事概況報告
- 三 感謝状贈呈
- 四 功労者等表彰
- 五 来賓祝辞
- 六 受益者代表謝辞
- 七 万歳三唱

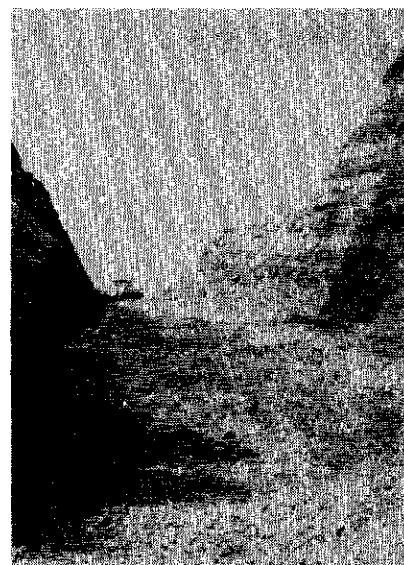
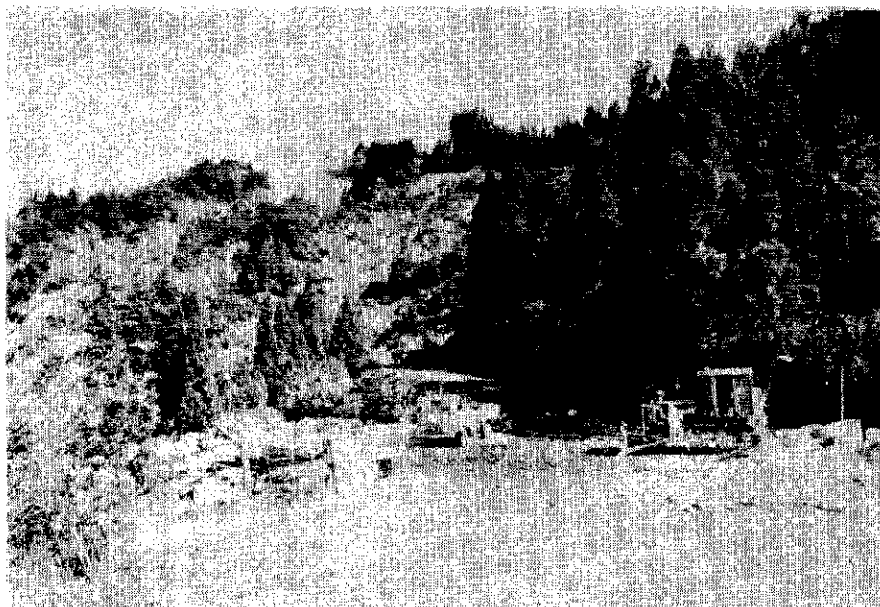
直会



←着工当時の千手診療所工事

保健衛生

事業名	事業量	総事業費	工事施行者
国保千手診療所建築	鉄筋コンクリート造 2階建て 396㎡	1450,0 万円	高橋工務店
ごみ処理道路新設	延長 494m 幅員 4.5m	225,0 万円	魚沼重機工業



←↑ごみ処理場と関連道路

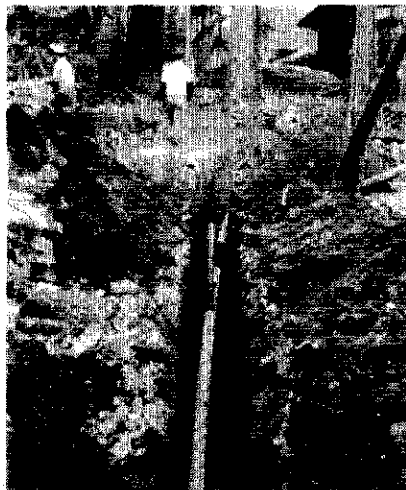
福祉

事業名	事業量	総事業費	工事施行者
橋保育園建設	木造平屋建 497㎡	1640,0 万円	丸山工務所
千手保育園通学路舗装	348㎡	155,0	福田道路
上野保育園通学路舗装	474㎡		福田道路
月見荘構内舗装	351㎡	45,0	福田道路

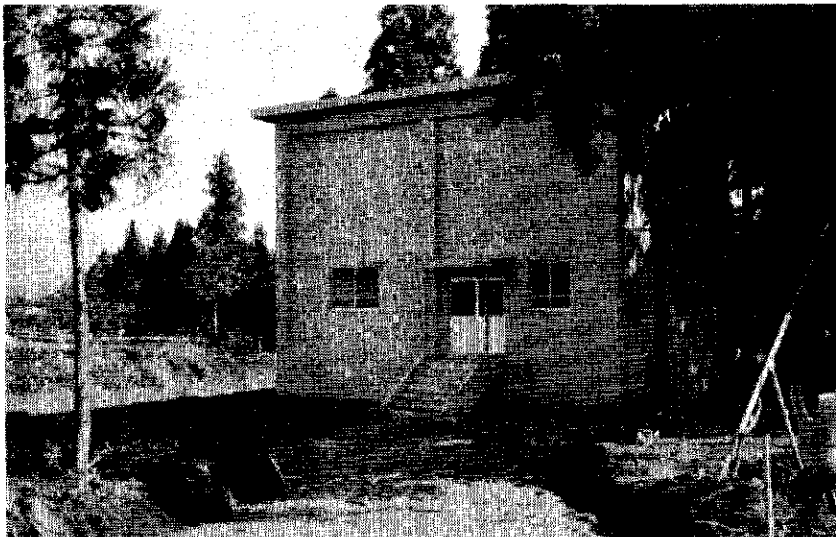
→上野保育園構内舗装



→橋保育園



→ 橋簡易水導浄水場

↑ 橋地区水道工事
(共同管布設)

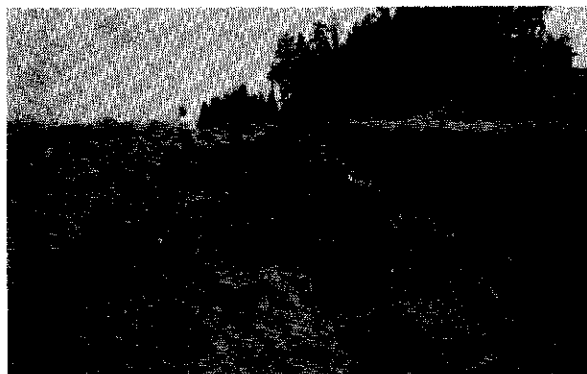
水 道

事業名	事業量	総事業費	工事施行者
千手簡易水道 深井戸削井	150m	万千 190,0	川西ボーリング工業
千手簡易水道 水中ポンプ	5.5KV 1台	16,9	川西ボーリング工業
千手簡易水道ボ ンプピット送水管	ピット1棟 VWP125mSP 5m	48,0	太田モータース
千手簡易水道 計装装置	155m	23,8	後藤電機
千手簡易水道 送水管布設替え	VWP138mSP15m	75,9	太田モータース
千手簡易水道 電線移転	150m	12,6	後藤電機
千手簡易水道宅 造地内水道布設	VWP270m	61,9	太田モータース
橋簡易水道新設		3922,1	北栄建設
橋簡易水道 給水装置		550,0	北栄建設

防 災

事業名	事業量	総事業費	工事施行者
仁田防火水槽新設	40㎡	万千 47,0	村越工業
野口防火水槽新設	40㎡	50,0	野沢組
藤沢防火水槽新設	40㎡	61,0	吉楽土建
大倉防火水槽新設	20㎡	39,8	吉楽土建
越ヶ沢防火水槽新設	40㎡		吉楽土建
大白倉火の見やぐら新設	12m	8,3	魚沼鉄工所
野口火の見やぐら新設	12m	8,3	魚沼鉄工所
野口防火用水池修理		18,0	野沢組
上野消防器具置場移設		10,0	入沢茂
鶴吉可搬ポンプ更新	1台	3,2	タナベ防災
大白倉可搬ポンプ更新	1台	3,2	タナベ防災
中仙田可搬ポンプ積載 車購入	1500cc1台	75,0	新潟日産自動車
1分団第5部可搬ポン プ積載車購入	1500cc2台	148,4	新潟日産自動車
交通安全指導車購入	1400cc1台	76,2	新潟日産自動車
中仙田小学校交通安全 教材	信号機	20,1	新潟たつみ商事
防犯燈整備(町内一円)		10,0	川西電気

→ 千手送水管布設替



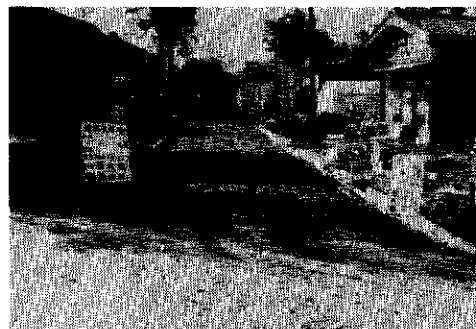
→ 住宅団地の水道工事



↑ 野口の火の見やぐら ↑ 大倉防火水槽工事

道 路 , 河 川

事業名	事業量	総事業費	工事施行者
千手稲葉線(四郎兼)舗装	240m	211,5	中野建設工業
下平線(上新井)舗装	272m	171,0	中野建設工業
裏町線(上新井)改良	355m	445,1	吉楽土建
学校線(沖立)改良	320m	354,5	吉楽土建
沖立線(中屋敷・沖立)舗装	1283m	580,5	上越舗道
伊勢平治小根岸線(伊友)舗装	955m	400,0	中野建設工業
上野西浦線改良	70m	302,4	羽鳥建設
新町新田線改良	200m	438,5	丸山工務所
伊勢平治小根岸線(小根岸)改良	140m	500,0	羽鳥建設
塩辛線舗装	295m	180,0	上越舗道
仁田大倉線(仁田)舗装	308m	190,0	上越舗道
野口西浦線改良	408m	559,6	野沢組
木落原田線(下原)舗装	217m	220,0	日本道路
新屋敷線(中仙田)改良	500m	638,1	丸山工務所
バス回転場(中仙田)舗装	734㎡	40,0	福田道路
国道運搬道路(中仙田)改良	473m	136,9	(用地補償のみ)
串田線(室島)改良	237m	109,2	丸山工務所
高倉小脇線(高倉)改良	500m	800,0	吉楽土建
小白倉部落内線改良	240m	280,0	吉楽土建
田戸藤沢線(田戸)舗装	135m	148,6	丸山工務所
寺尾川改修	75m	68,5	吉楽土建
南沢川(沖立)護岸	8m	15,0	吉楽土建
千手診療所前排水	116m	55,7	川西建材工業



← 野口西浦線改良



← 新町新田線改良



← 沖立線舗装

→ 伊友道路舗装



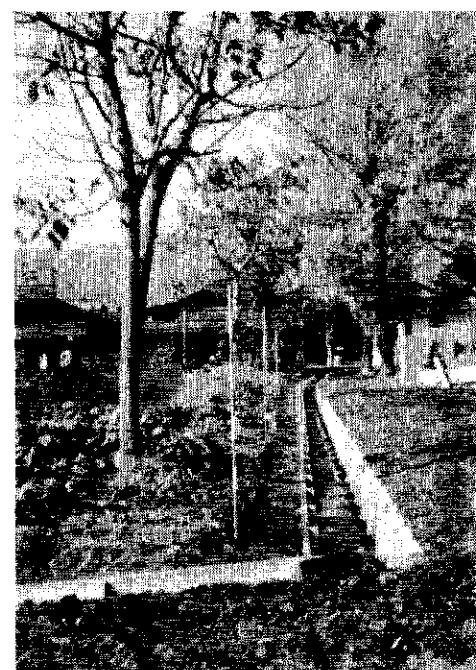
→ 上野西浦線 (上:改良前



下:改良後)

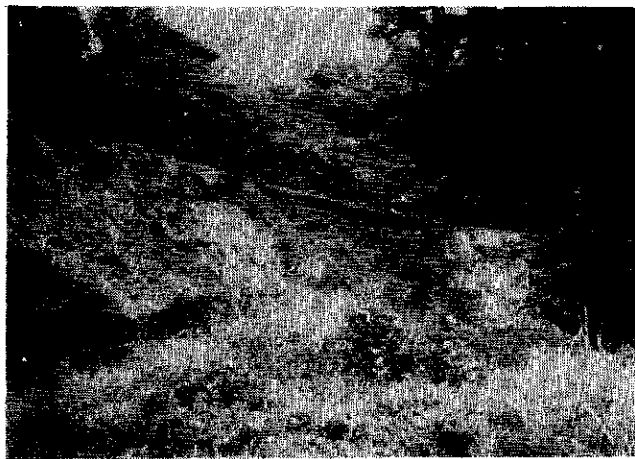


← 下原道路舗装



← 千手診療所前排水工事

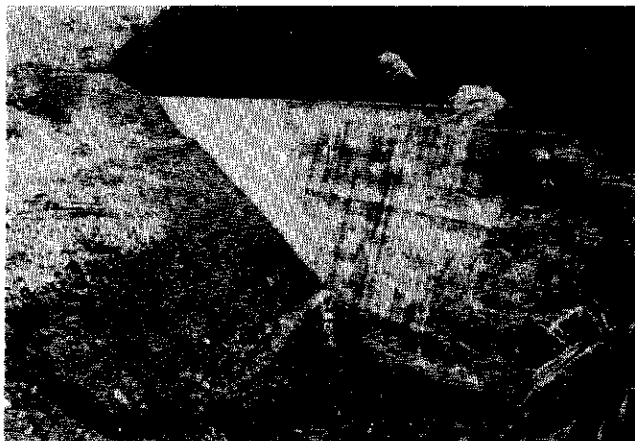
災 害 復 旧



大倉道路復旧 { ↑ 被災当時
↓ 工事完成



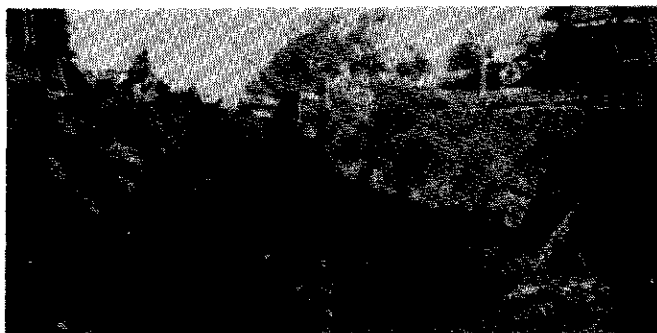
室島水路復旧 { ↑ 着手前
↓ 完成後

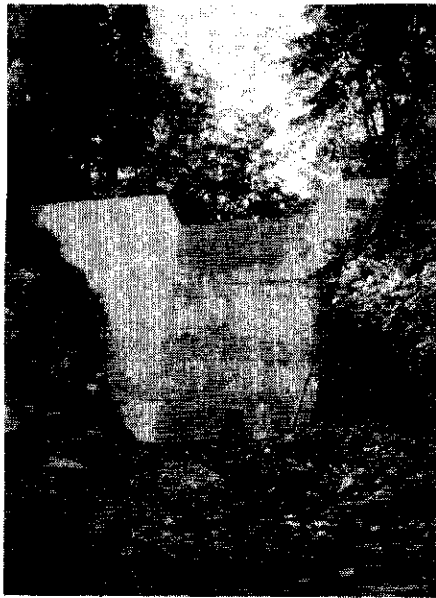


事業名	事業量	総事業費	工事施行者
下平新田(水路)災害復旧	72 m	257.5 万	吉 楽 土 建
高原田(田)災害復旧	13 a	28.8	川西建材工業
高原田(水路)災害復旧	36 m	48.7	川西建材工業
中仙田(道路)災害復旧	53 m	54.5	丸山工務所
大 倉(道路)災害復旧	25 m	214.7	吉 楽 土 建
藤 沢(道路)災害復旧	43 m	109.7	吉 楽 土 建
室 島(水路)災害復旧	10 m	142.1	羽 鳥 建 設
室 島(ため池)災害復旧	1 か所	56.6	丸山工務所
室 島(田)災害復旧	13 a	21.6	丸山工務所
田 戸(道路)災害復旧	12 m	66.8	丸山工務所
岩 瀬(道路)災害復旧	12 m	53.6	羽 鳥 建 設
野 口(道路)災害復旧	24 m	54.5	羽 鳥 建 設
小 脇(道路)災害復旧	9 m	23.1	吉 楽 土 建
友 重(道路)災害復旧	16 m	28.0	羽 鳥 建 設
中屋敷(道路)災害復旧	7 m	8.4	吉 楽 土 建
沖 立(道路)災害復旧	8 m	9.2	吉 楽 土 建
霜 条(道路)災害復旧	6 m	9.8	川西建材工業
中仙田(道路)災害復旧	5 m	9.0	野 沢 組
小白倉(道路)災害復旧	12 m	9.7	吉 楽 土 建
小白倉(水路)災害復旧	12 m	8.5	吉 楽 土 建
田 戸(橋)災害復旧	1 か所	8.0	丸山工務所
藤 沢(道路)災害復旧	5 m	9.7	吉 楽 土 建
坪 山(道路)災害復旧	5 m	9.8	川西建材工業
岩 瀬(道路)災害復旧	20 m	4.4	野 沢 組
岩 瀬(道路)災害復旧	15 m	4.2	野 沢 組
高原田(畦畔あぜ)災害復旧	10 m	5.0	川西建材工業
沖 立(道路)災害復旧	8 m	5.0	吉 楽 土 建
藤 沢(道路)災害復旧	240 m	135.3	吉 楽 土 建
小 脇(畦畔あぜ)災害復旧	8 m	9.5	吉 楽 土 建
小白倉(道路)災害復旧	12 m	22.8	吉 楽 土 建



下平新田水路復旧
← (上: 復旧後 下: 復旧前)



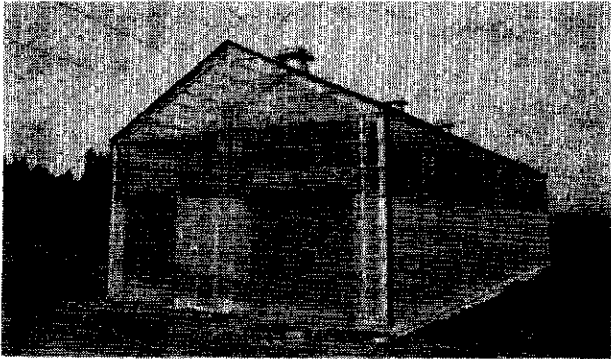


**国県事業も
活発**

ことしも、合同
竣工対象の町
の事業のほかに
国、県の事業
が町内各所で進んでいます。

← 高倉谷止工

野口葉たばこ
↓ 大型煙草乾燥
施設



↑ 岩瀬農道開設



↑ 取安農道舗装



↑ 事業予定地を視察する議会常任委



→ 原田南沢の
区画整理

産 業

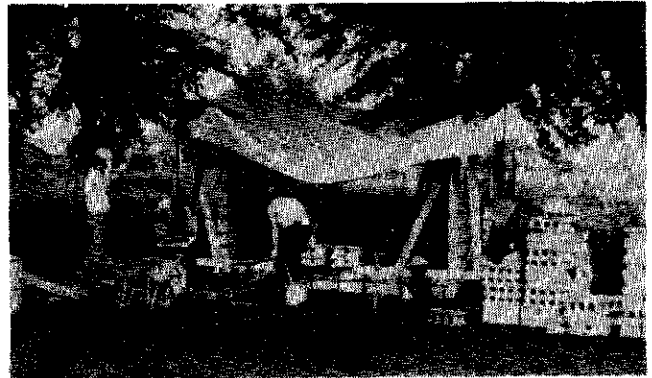
事業名	事業量	総事業費	工事施行者
室島土地区画整理	1ha	50,0	外島農道組合
中仙田土地区画整理	50a	75,0	桑代農道組合
原田土地区画整理	1.5ha	70,0	南沢開田組合
中仙田暗きょ排水	1ha	110,0	フケ田耕作組合
大倉農道開設	120m	30,0	倉下農道組合
大倉農道開設	200m	40,0	大池農道組合
岩瀬農道開設	500m	60,0	家の内農道組合
沖立農道開設	100m	20,0	沖立農道組合
山野田農道開設	200m	30,0	山野田線農道組合
根深農道舗装	105m	30,0	取安開田組合
岩瀬農道舗装	120m	20,0	源農道組合

教 育

事業名	事業量	総事業費	工事施行者
川西中学校水泳プール本体建設	25m×18m	1310,0	丸山工務所
川西中学校水泳プール創井	150m	155,0	川西ボーリング工業
川西中学校水泳プール浄化装置		150,0	中島浄水企業
川西中学校水泳プール電力増設等		72,0	川西電気
川西中学校校内舗装		120,0	福田道路
上野小学校校内舗装		60,0	福田道路
橘小学校校内舗装		100,0	福田道路
川西幼稚園校内舗装		50,0	福田道路
町営野球場ダックアウト新設	36m×18m×2基	14,5	霜条左官 太田モータース



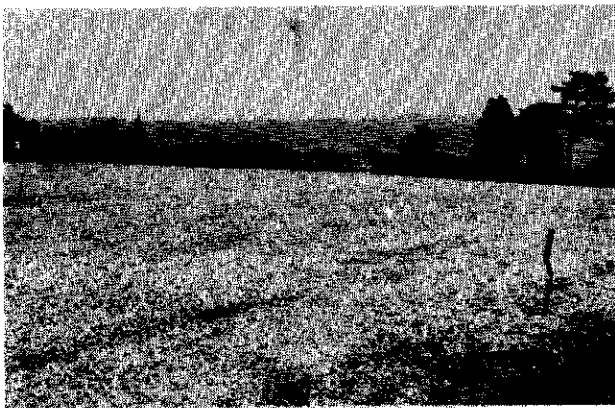
↑ 構内舗装 (川西中学校)



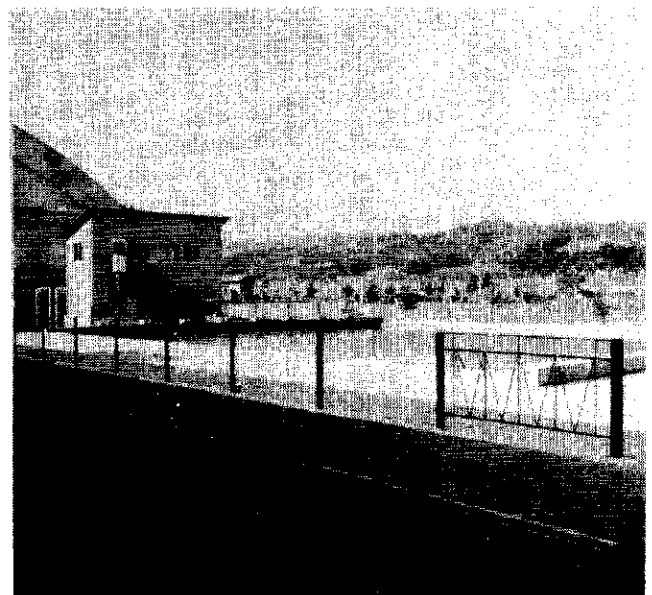
↑ 町営球場のダックアウト新設工事

観 光

事業量	事業量	総事業費	工事施行者
千手城跡園地整備	給水施設1箇所 1棟駐車場 4,200㎡	180,0	川西建材工業 吉楽土建
野口・白倉観光道路開削	5,500m (幅員3m)	700,0	野沢組吉楽土建 魚沼重機工業
節黒城跡管理棟建設	木造平家建て 50㎡	80,0	井川材木店



← 千手城跡整備(駐車場)



↑ 川西中学校水泳プール



← 野口・白倉 観光道路の一部

団地造成、教員住宅

事業名	事業量	総事業費	工事施行者
下平新田教員住宅建設	1棟3戸 木造2階建て	774,0 千	小川建築工業所
高原田住宅団地造成	5,646 m ²	220,0 千	吉 楽 土 建

役場関係

事業名	事業量	総事業費	工事施行者
庁用車	普通車	150,4 千	新潟日産モーター
"	マイクロバス	151,2 千	"

町政功労者等を表彰

町では、例年、この合同竣工式に際して町政の功労者や他の規範となる人々を表彰しています。

ことしの該当者は、次の九人の皆さんです。

藤巻力雄 (順不同)
(敬称略)
八歳、(医師)町でふたつの病院を運営し、医師不足に悩む地域にあって医療体制の維持に貢献

田中三郎 (山野田、六十五歳、町議会議員) 議員として、勤続二十五年

星名美昌 (学校町、六十九歳、建設業) 千手城山

以上

丸山准二 (木島、五十二歳、会社役員) 本年も多額の寄付等によって、主として教育面や防災の分野で町に貢献

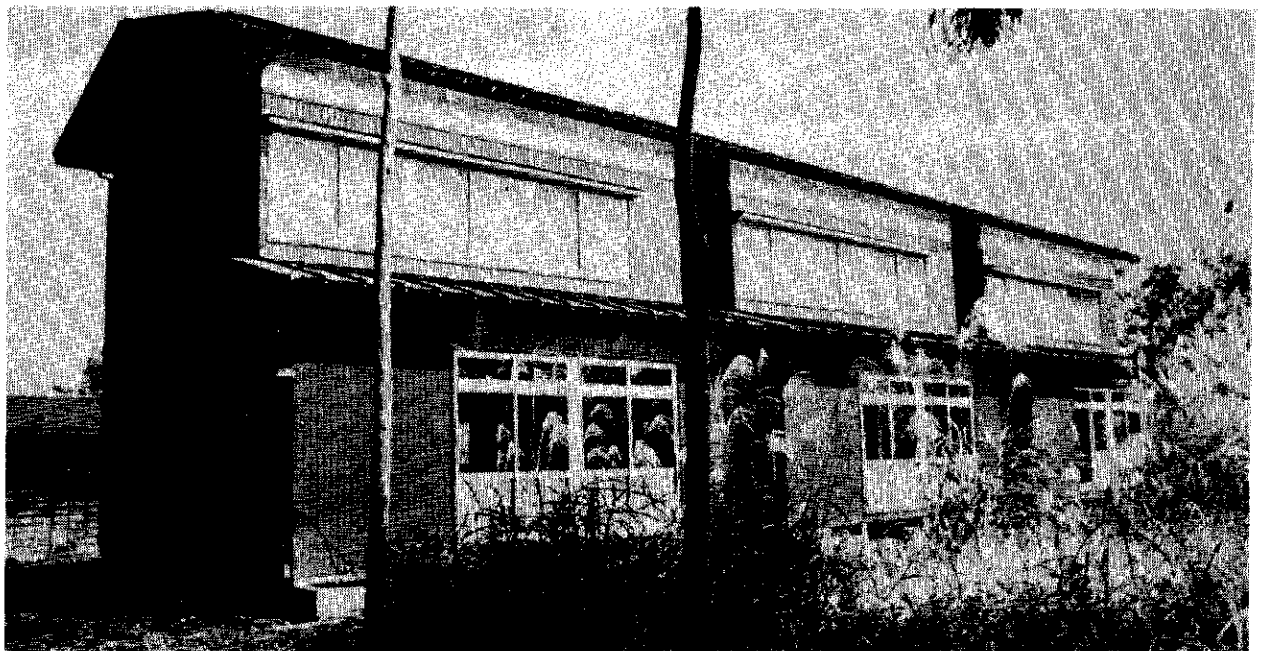
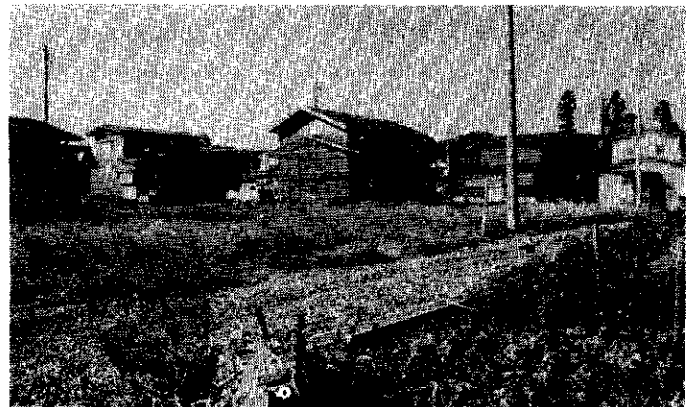
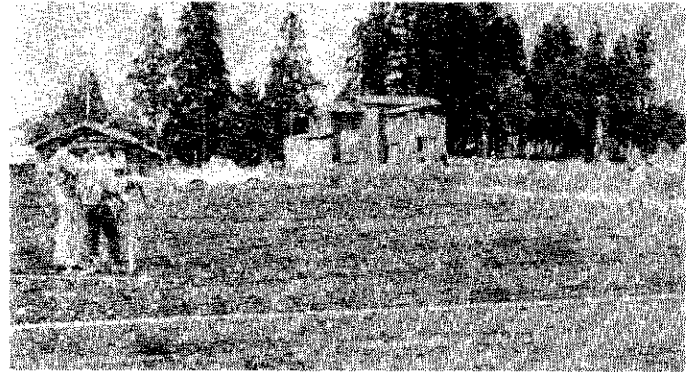
渡辺理平 (四郎兼、六十八歳、前民生委員) 民生委員の在任期間二十一年を通じ、社会福祉の向上と児童及び青少年の健全育成に尽力

小林猪作 (中仙田、六十九歳、前農業委員) 農地委員から農業委員と二十六年間勤続。自作農創設維持と地域の土地問題、農政推進に尽力

宮 啓一 (山野田、四十三歳、国鉄信濃川発電所千手発電支所) 職場衛生管理者として献血の重要性を認識、「献血友の会」を結成し同事業を推進

佐藤アサ (沖立、三十三歳、主婦) 七年間も寝たきりの養母に加えて養父、養父の母と、三人の病人の看護に献身、ほとんど通年出かせぎの夫に代わって家庭を切り盛り

→ 高原田の住宅団地 (上: 着手直後、下: 現況)



→ 下平新田教員住宅