

'74 町の事業総決算

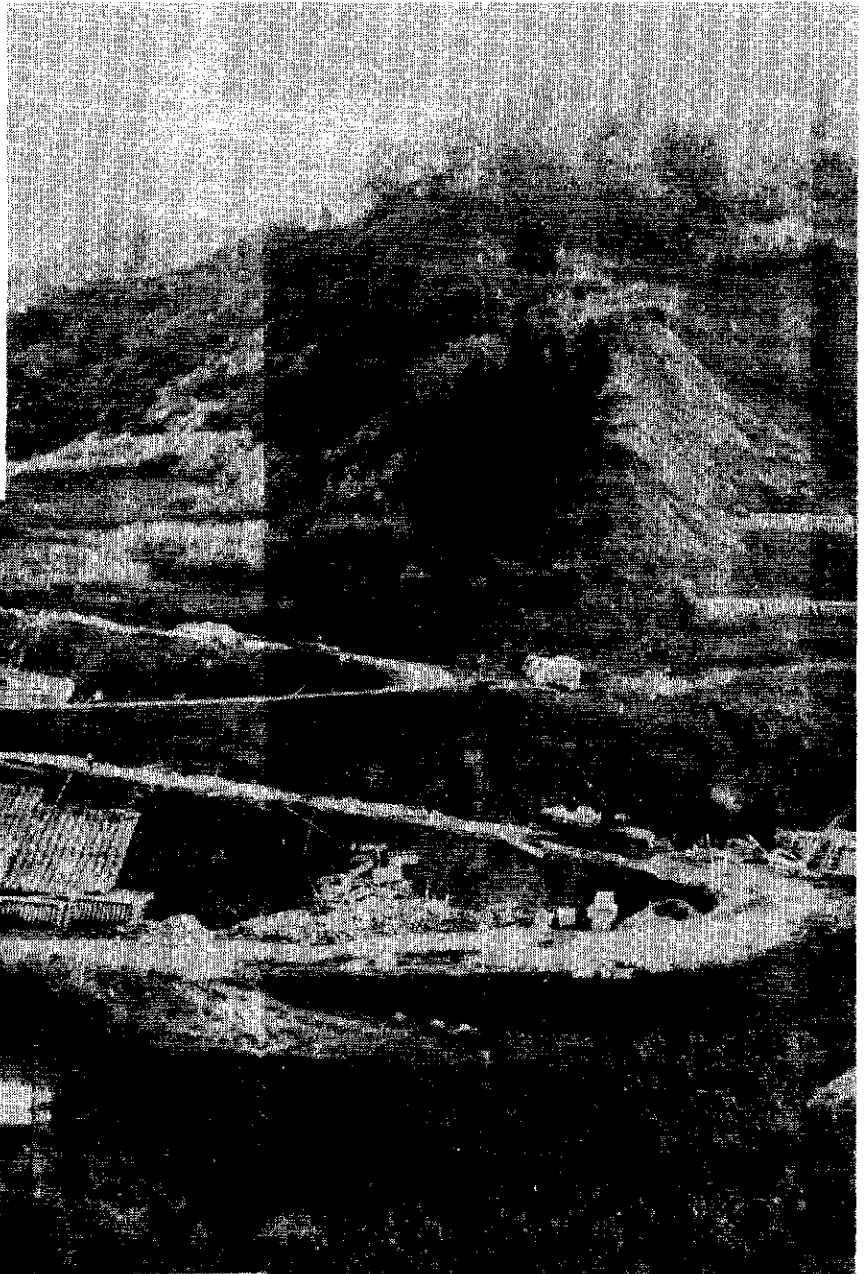
《合同竣工式特集》

合同竣工式次第

昭和49年11月22日
開発総合センター

- 1 開会（午前10時）
- 2 町長あいさつ
- 3 工事概況報告
- 4 感謝状贈呈
- 5 町政功労者等の表彰
- 6 来賓祝辞
- 7 祝電披露
- 8 受益者代表謝辞
- 9 閉会

（祝賀会）



町道復旧（町道中屋敷藤沢線・藤沢地内）

産 業

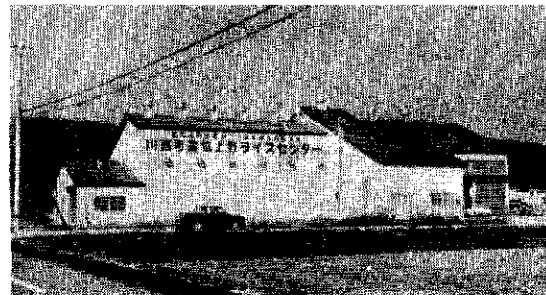
| 事業名 | 事業量 | 事業費 | 施工者 |
|-------------|----------------------|-------------------------|---------------|
| 経営改善対策事業 | 養鯉池 5.0ha 越冬槽 13基 | 19,965 <small>円</small> | 吉楽土建 |
| " | 牛舎 2棟 | 29,914 | 高橋工務店 |
| 森林施業団地共同化事業 | 造林 4.0ha | 2,189 | 十日町森林組合 |
| 民有林林道開設 | 520m | 9,600 | 吉楽土建 |
| 林道災害復旧事業 | 10.5m | 756 | " |
| 第2次農業構造改善事業 | 養豚団地連絡農道 704m | 10,156 | 北越鋪道 |
| " | "(造成・舗装) 257m | 5,219 | 丸山工務所 北越鋪道 |
| " | トラクター 13台 | 53,725 | 川西町農協 |
| " | 自脱型コンバイン 20台 | 44,634 | " |
| " | 普通型コンバイン 1台 | 8,369 | " |
| " | 田植機 2台 | 710 | " |
| " | 農機具格納庫 1棟 110.27㎡ | 6,461 | 高橋工務店 |
| " | " 110.27㎡ | 5,836 | 大淵産業 |
| " | " 149.88㎡ | 7,481 | 春日工務店 |
| " | " 97.76㎡ | 6,044 | " |
| " | 穀乾燥調整施設 1棟 704.2㎡ | 114,751 | 高橋工務店 大島農機 |
| " | たばこ乾燥調整施設 | 2,100 | 川西町農協 |
| " | 養豚団地 2棟 1,027.02㎡ | 51,512 | 伊米ヶ崎建設 |
| " | " 1,563.5㎡ | 64,808 | 加藤物産 |
| " | たばこ乾燥調整施設 | 2,006 | 川西町農協 |
| " | 苗供給施設 2棟 253.56㎡ | 26,233 | 井関農機 |



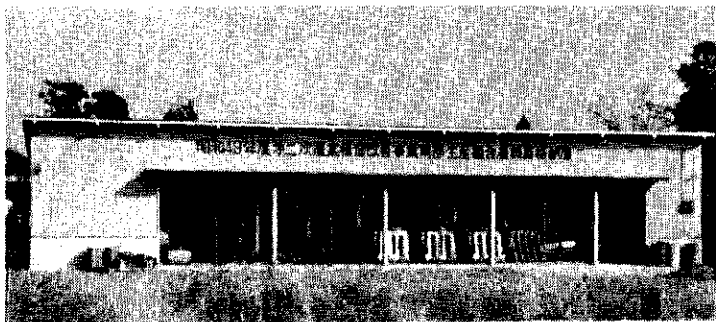
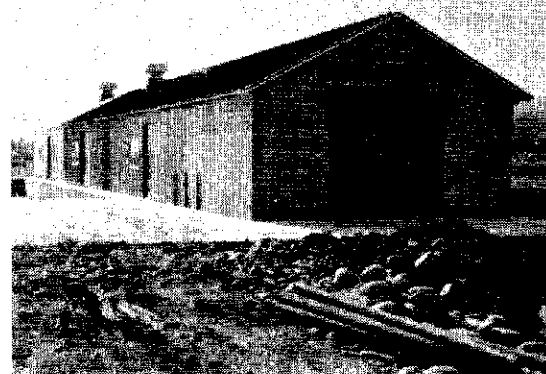
▲ 林道
▼ 養豚団地及び連絡農道 (千手)



▼ ライスセンター (上野)

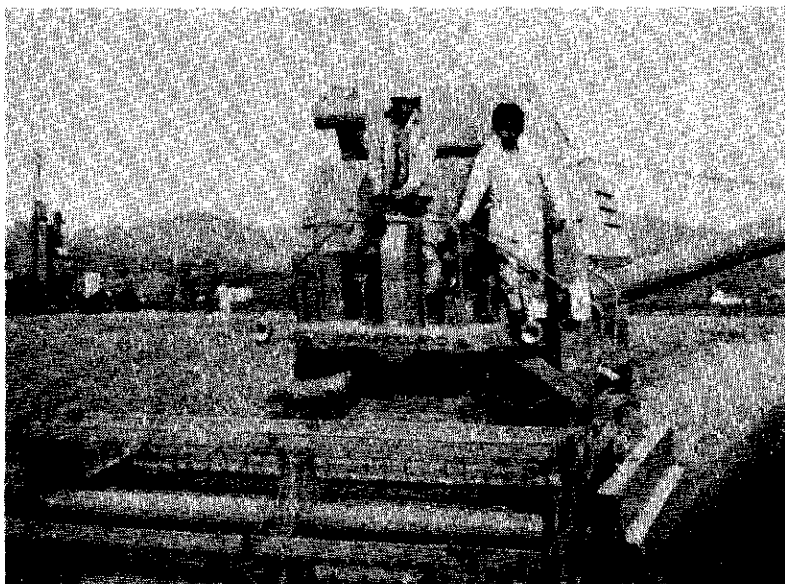


▼ 苗供給施設 (仁田)



▲ 農機具格納庫 (南部)

▼ 大型コンバイン (上野)



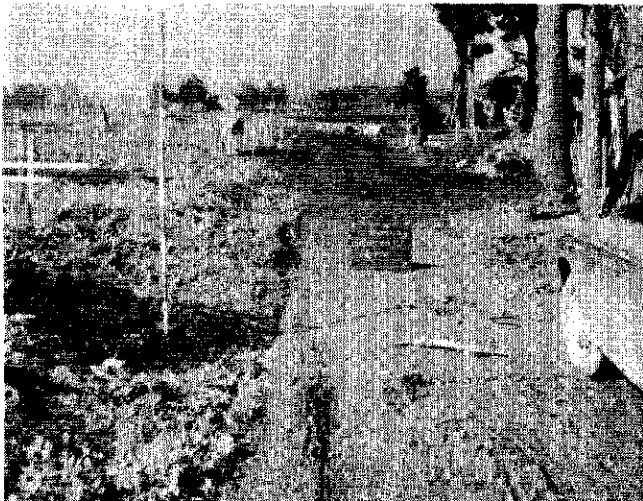
道 路

| 事業名 | 事業量 | 事業費 | 施工者 |
|----------|--------------------------|----------------------|---------|
| 町道 延命寺線 | 改良 120m | ※ 2,242 [※] | 丸山工務所 |
| 伊勢平治小根岸線 | " 280 | 5,000 | 羽鳥建設 |
| " | " 123 | ※ 1,304 | " |
| 庚塚線 | " 266 | ※ 3,880 | 吉楽土建 |
| 下平新田元町線 | " 180 | ※ 2,727 | " |
| 中屋敷藤沢線 | 舗装 410 | 6,000 | 福田道路 |
| 山手線 | " 480 | 5,400 | 中野建設工業 |
| 根深線 | " 616 | 4,550 | 北越舗道 |
| 木落原田線 | 改良 ^{橋りょう下部} 148 | 5,300 | 羽鳥建設 |
| 下平線 | 消雪パイプ 300 | 8,100 | 十日町水道工業 |
| 横町線 | 改良 167 | ※ 2,237 | 羽鳥建設 |
| 山手線 | " 110 | ※ 1,500 | |
| 下平新田線 | " 208 | ※ 4,500 | |
| 新屋敷線 | 舗装 787 | 6,050 | 丸運建設 |
| 高倉小脇線 | " 840 | 5,900 | 上越舗道 |
| 山手線・平見線 | " 358 | 7,463 | 中野建設工業 |
| 下平線 | 舗装補修 300 | 1,350 | " |

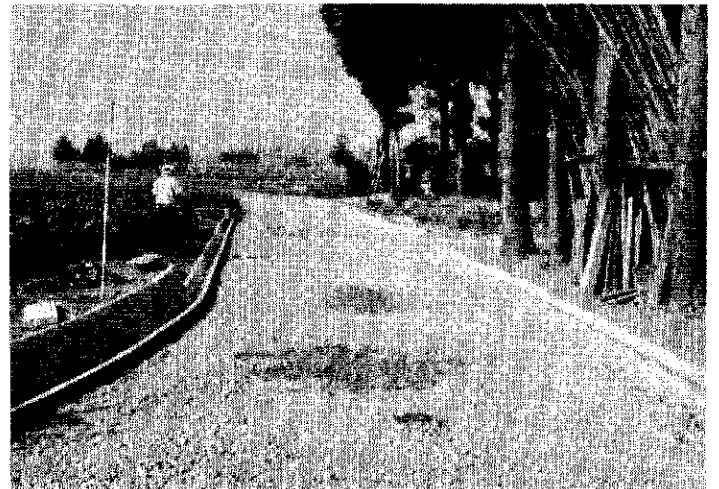
※印 未確定



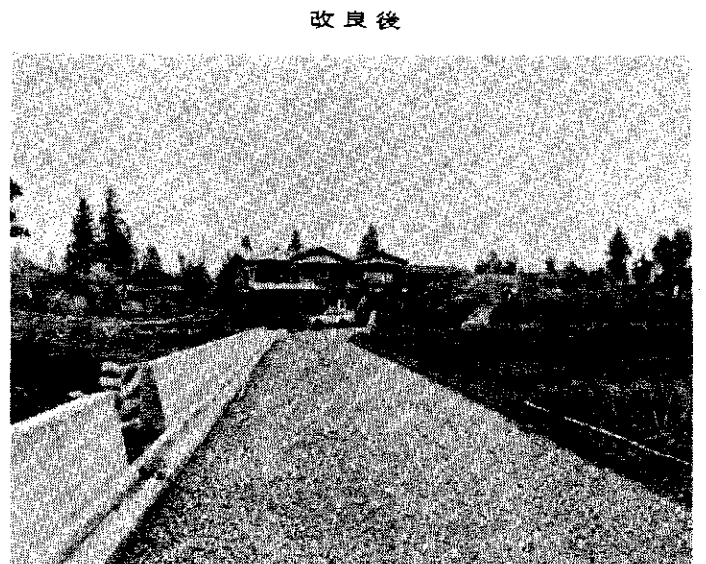
伊勢平治小根岸線 (伊勢平治地内)



延命寺線 (山野田地内) ↓ 改良後



改良前 ↑ 庚塚線 (沖立地内) →



舗装前

▼高倉小脇線 (高倉地内) ▼

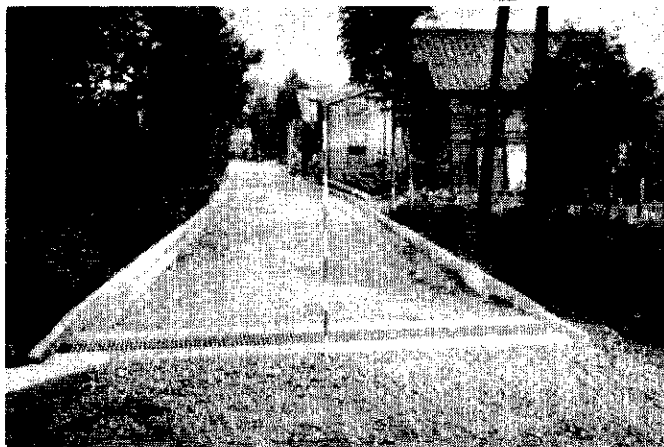
舗装後



改良前

▼下平新田元町線 (元町地内) ▼

改良後



舗装前

▼新屋敷線 (中仙田地内) ▼

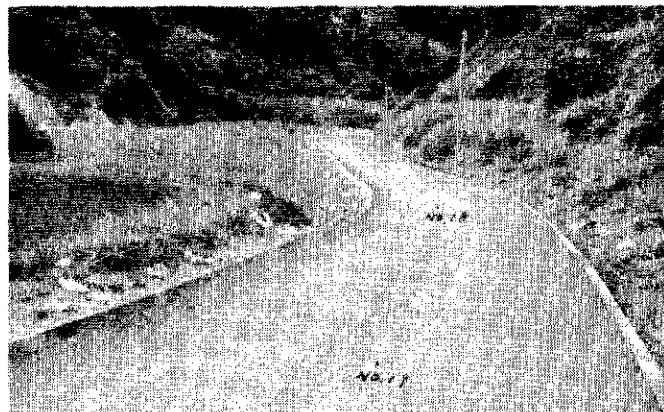
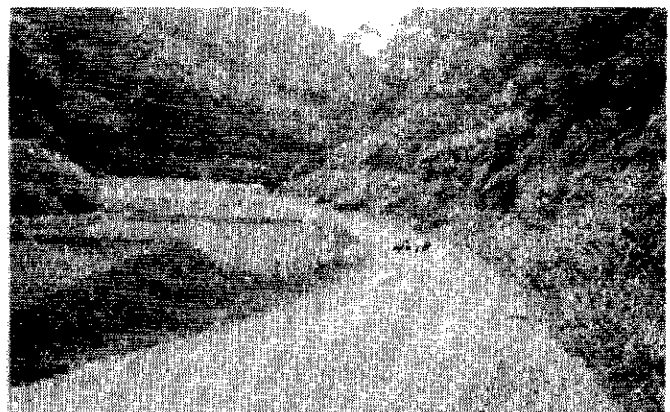
舗装後

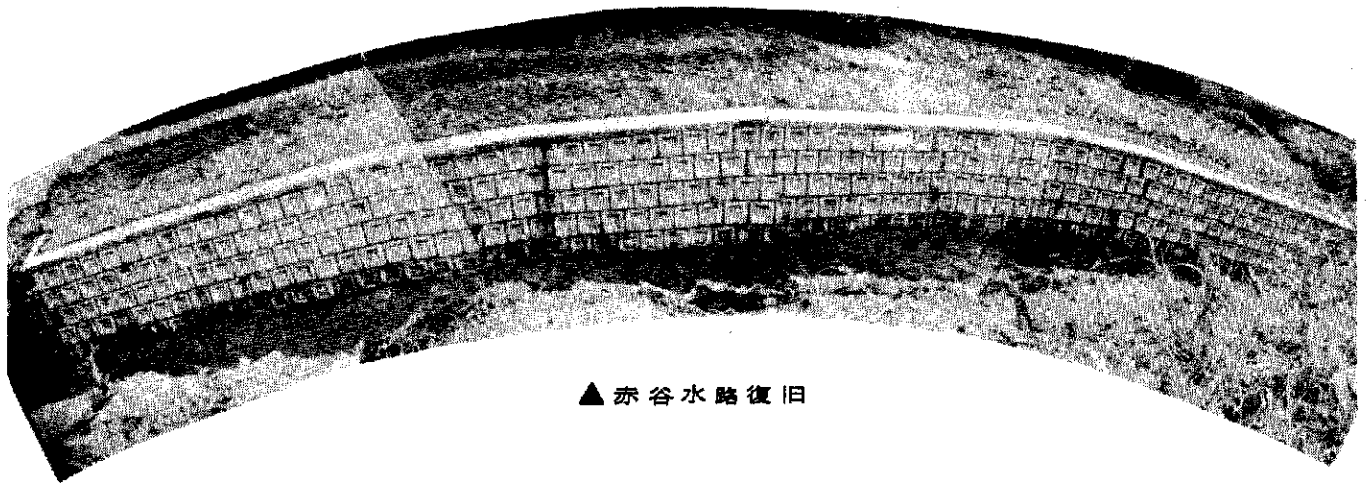


舗装前

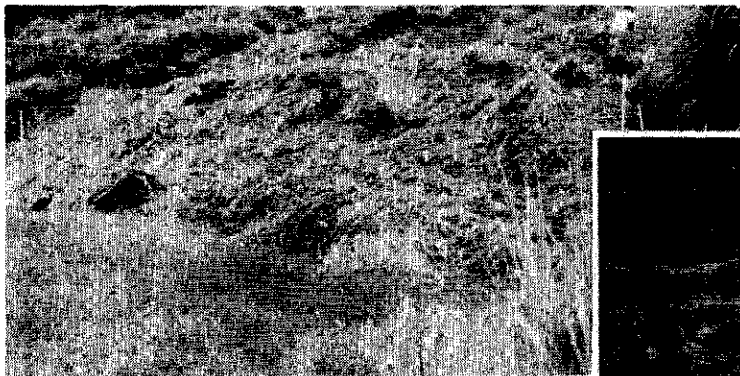
▼中屋敷藤沢線 (藤沢地内) ▼

舗装後



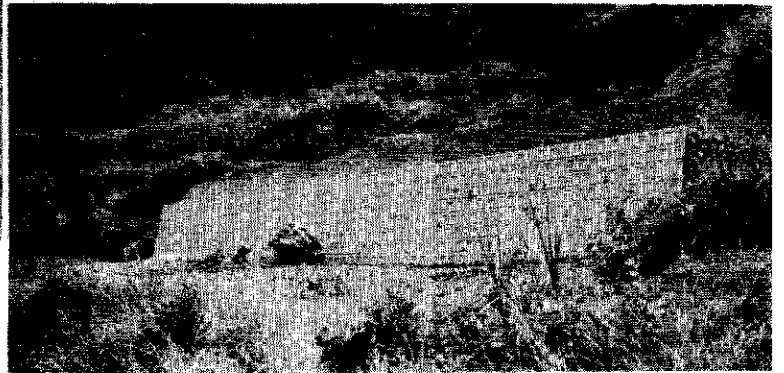


▲ 赤谷水路復旧



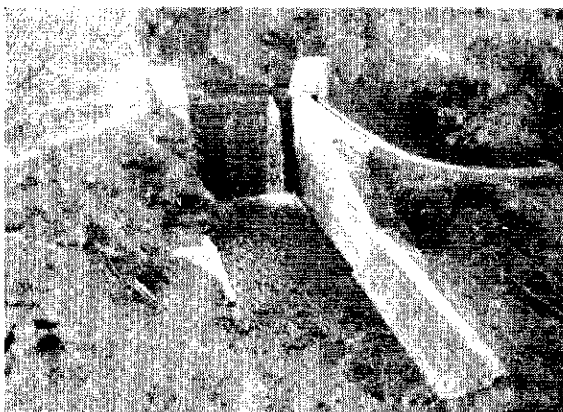
◀ 室島農地保全 (着工前)

▼ 同 (完了後)



▲ 中仙田頭首工 (着工前)

▼ 同 (完了後)

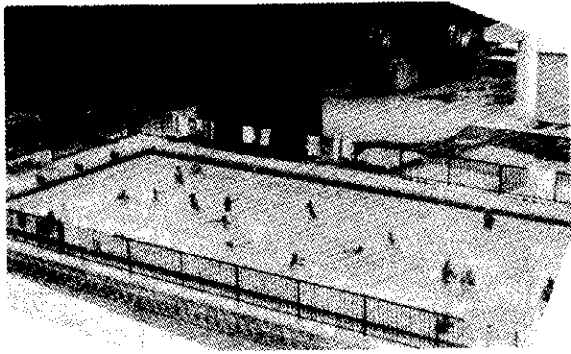


災害復旧

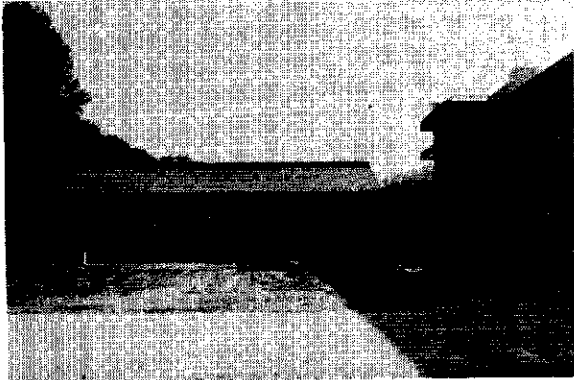


| 事業名 | 事業量 | 事業費 | 施工者 |
|-------------|--------------------|---------------------|-------|
| 町道 中屋敷藤沢線 | 250 m | 35,510 ^円 | 吉楽土建 |
| ” 中屋敷霧谷線 | 13 | 958 | ” |
| 田戸沢川 | 10 | 607 | 丸山工務所 |
| 農業用施設(農地保全) | | 2,060 | ” |
| ” (農道) | 11 | 926 | 吉楽土建 |
| ” (頭首工) | | 3,038 | 丸山工務所 |
| ” (水路) | 22 | 1,102 | ” |
| ” (農道) | 4.5 | 1,761 | 羽鳥建設 |
| ” (田) | 0.14 ^{ha} | 950 | 吉楽土建 |
| ” (水路) | 25 | 5,708 | 羽鳥建設 |
| ” (田) | 0.21 ^{ha} | 190 | ” |

教 育

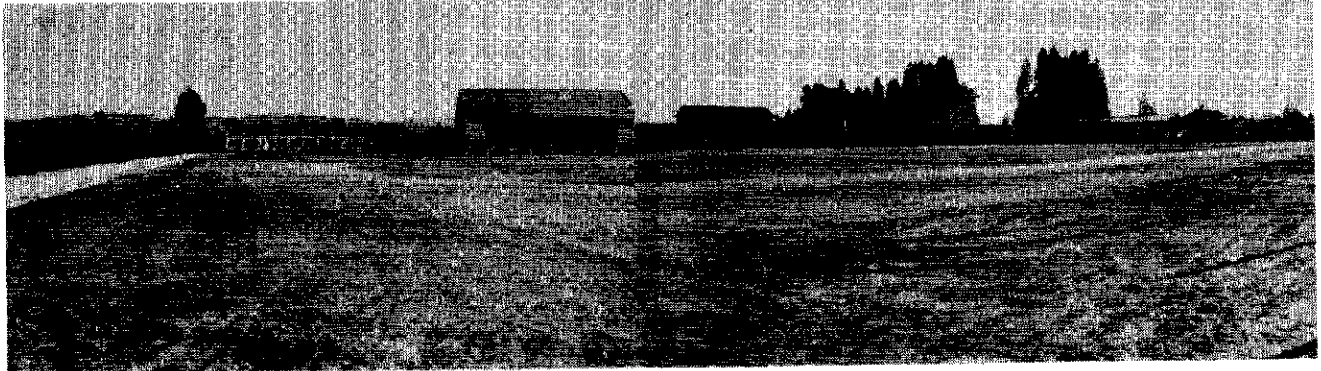


▲白倉小中のプール



▲仙田小の屋内体育館

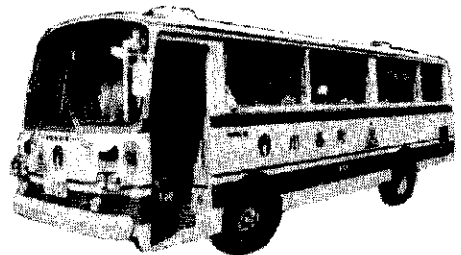
▶川西中の広大なグラウンド



| 事業名 | 事業量 | 事業費 | 施工者 |
|--------------|---|--------|-----------|
| へき地学校設備整備事業 | スクールバス1台 | 3,210円 | 川西町農協 |
| 統合学校施設整備事業 | デスク型 音響装置一式 | 532 | ミヤコヤ商店 |
| 川中グラウンド造成 | 土砂運搬16,000m ³ | 495 | 吉楽土建 |
| 川西分校改修事業 | 木工 | 4,514 | 半藤政三 |
| " | 塗装 | 1,894 | 高橋昭吉 |
| " | 左官 | 450 | 増田義則 |
| 仙田小屋体建設工事 | S—2階 614m ² R—1階 28m ² | 51,000 | 丸山工務所 |
| 白倉小中プール建設工事 | 25m × 8m | 9,750 | 三京 |
| " 給水工事 | | 2,100 | 藤巻寛治 |
| " 浄化装置外 | 循環浄化装置 | 1,450 | 中島浄水化学企業社 |
| 橋小グラウンド仕上工事 | 6,479m ² | 1,750 | 福田組 |
| スクールバス車庫建設事業 | 55m ² | 1,150 | 小林木工 |
| 高倉小燃料タンク建設事業 | 4kℓタンク | 1,360 | 羽生田鉄工所 |

観 光

| 事業名 | 事業量 | 事業費 | 施工者 |
|-------------|------------------|--------|------|
| 二六公園野宮場整備 | 炊飯施設1棟 公衆便所1棟 | 2,350円 | 吉楽土建 |
| 野口・白倉観光道路整備 | | 400 | " |
| 節黒城跡整備 | | 250 | 川西建材 |

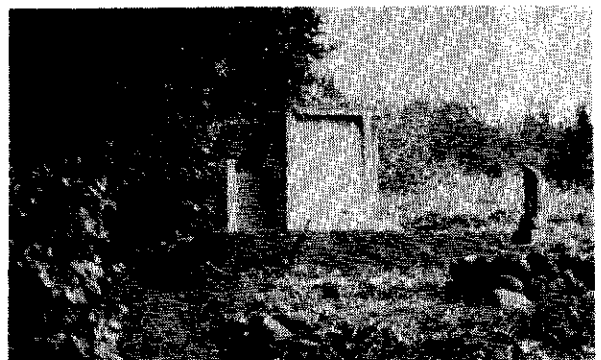


▲ 仙田小のスクールバス

▼ふな林公衆便所



◀ふな林の炊飯施設



水道

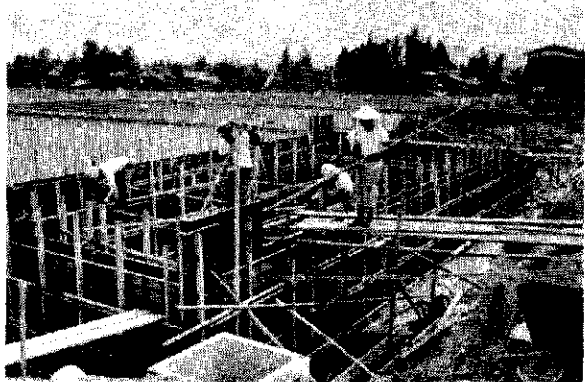
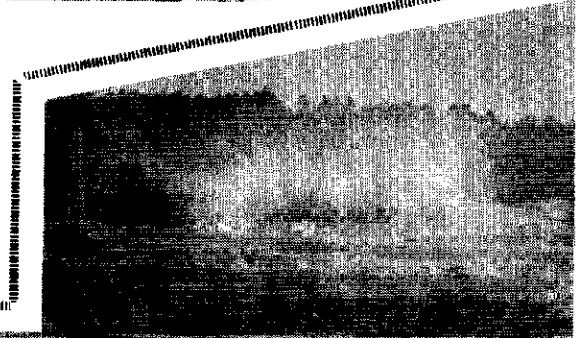
| 事業名 | 事業量 | 事業費 | 施工者 |
|--------|-------------|----------|---------|
| 広域簡易水道 | 浄水施設 930㎡ 日 | 33,887 円 | 北栄建設 |
| 水道補給水源 | 水源増設 一式 | 1,300 | 〃 |
| 県道改良附帯 | 本管移設 92m | 641 | 藤巻寛治 |
| 広域簡水水源 | 深井戸さく井 150m | 7,115 | 川西ボーリング |



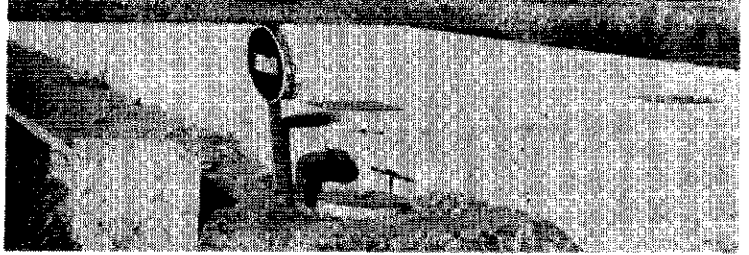
▲広域簡水浄水場地鎮祭



▶ 浄水場工事



▲田中防火水槽工事



防災

| 事業名 | 事業量 | 事業費 | 施工者 |
|-------------|-------|---------|------------|
| 田中防火用水槽 | 200 ㎡ | 4,250 円 | 吉 桑 土 建 |
| 田中水路工事 | 150 m | 1,310 | 太 田 光 之 |
| 木島防火用水槽 | 70 ㎡ | 1,550 | 吉 桑 土 建 |
| 積載車(三領・小根岸) | 1台 | 1,040 | 新潟日産自動車 |
| 小型動力ポンプ | 1台 | 645 | タ ナ ベ 防 災 |
| 高原田防火用水槽 | 35 ㎡ | 900 | 吉 桑 土 建 |
| 赤谷防火用水槽 | 40 ㎡ | 850 | 村越コンクリート工業 |
| 仁田 | 40 ㎡ | 880 | 野 沢 組 |
| 四郎兼 | 40 ㎡ | 900 | 村越コンクリート工業 |
| 総合センター前 | 20 ㎡ | 500 | 高 橋 工 務 店 |
| 赤谷ポンプ置場 | 43 ㎡ | 1,725 | 登 坂 復 松 |
| 総合センター前 | 28 ㎡ | 2,100 | 高 橋 工 務 店 |
| 三領 | 〃 | | |

▶ 赤谷消防器具置場

