

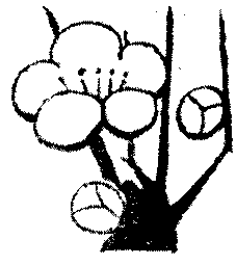
印刷/あかつき印刷 編集/社会事務局 発行/新潟県民之山

本報 まつやま

'76

No.54

人口のうごき 昭和51年1月1日現在
人口 5,936人 (-198) ()内は前年同日比
男 2,903人 (-93) 女 3,033人 (-105)
世帯数 1,556世帯 (-37)



春

頌



初ゆめ

松之山町長 村山政光



- 155 -

新年あけましておめでとうござ
います。

さて、皆さんはどんな初夢を、
ご覧になりましたか？

夢は正夢ともいい、又、逆夢と
も言われますが、人間は勝手なも
ので自分の都合の良い方に諺を、
使いわけものらしい。

夢は又、非合理的であり、反面
非論理的でもある。そこには季節
的には夏も冬も一語であり、時間
も滅茶苦茶である。

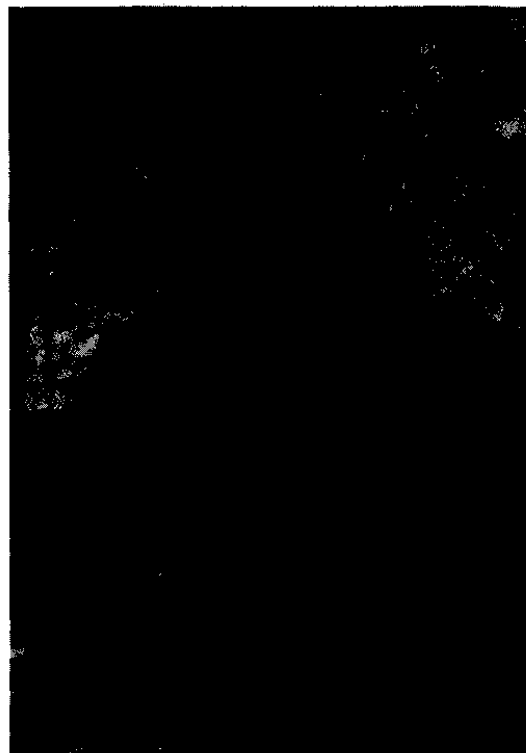
普通の夢は、白黒かカラーかは
判別しがたいが、疲れている時は
応々にして色がはつきりすると言
う。

私の初夢が、カラーであったの
はつまり、正月の深酒か、深夜の
テレビ映画のせいかも知れない。

ところで、私の初夢は、安塚町
伏野から高蒲の牧場を通り、長さ
百三十m余りの大橋を渡って田麦
立の上から松之山へ入る広域基幹
林道は、洪海川の左岸を更に上へ

登り、亜炭産抗のそばから本流を
渡って中原地内に入って、現道を
そのまま拡張して、大門橋で、新
国道の上越長野原高崎線に、連絡
する。

これは、全長約二十km、巾員も
五mの完全舗装道路である。
舗装ばかりでなく洪海川の本流
を、せき止めたダムから導水した
水は、流水導路として真冬でも、
黒々と路面を露出している。
細羊牧場から大蔵寺にかけては
幾条かのリフトが走り、自然休養
村農道と林道との三又路にある大
駐車場あたりから、昔の桑園に
かけて、脱都会の若いカップルが
営む民宿の屋根が、カラフルに転
在している。



この若い連中は、夏の間、田麦
立や、中原の人達と一語になって
高原トマトの栽培に従事し、その
トマト畑は、洪海川の左岸を遠く
田麦立まで続き、面積にして、約
四十加である。

亀石から大蔵寺へあがり、山伏
山を登り寺石へ通じる道も、中原
地区の二次林構事業から生れた新
しい林道である。

池の周囲には、二百人収容の國
民宿舎を始め、民間の資本経営に
よるリゾートホテルや、一流会社
の社員寮が立ちならび、山伏山か
らきこの園にかけて、湯本の温泉
業者が経営する山小屋風のベンシ
ョン(貸し別荘など)やリフトが
ならぶ。

関田山系を越えて野々海に出て
更に、斑尾高原まで延びる観光道
路は、三全総(第三次全国総合計
画)による里山開発の目玉商品で
あったのだが、「最近では、排気
ガスが牧場の牛に悪影響を与える
ので、上高地のようにマイカーを
規制しなければならぬし、
冬期間も、道路の除雪を止
めて、雪上車の専用道路に
すべきだ」と言う趣旨の一
般質問が、議会で出された
処で、私の夢は醒めたので
ある。

初夢を語る村山町長

夢を夢で終らせないよう
に、お互い育てる気持を尊
び、この一年間、健康にす
ごしたいと思えます。

お父ちゃんを 訪ねてみませんか

東京と
神奈川へ

本年も、県の計画により、出稼
ぎ先訪問バスを、東京と神奈川へ
運行することになりました。

これは、留守家族の方から、出稼
ぎ先を訪ねていただき、出稼
者の苦勞をねぎらい、励ましていた
だくことを、目的としております
ので、家族で相談のうえ多数ご利
用下さい。

経費は、往復共で

東京……六二〇〇円

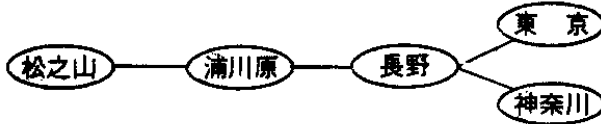
神奈川……六七〇〇円

宿舎のない方は、こちらで
お世話いたします。

一人当り……三〇〇〇円位

申込みは、

二月十日までに、農業委員会
へ申込んで下さい。



日程は下記のとおりです。

- 2月27日(金)
満川原の役場前を夕方5時に出発してこの日は、車中泊となります。
- 2月28日(土)
朝方、東京・神奈川に各々到着します。今日から、明日夕方まで自由行動です。
- 2月29日(日)
夜9時、上野駅前集合し全員確認の上出発し、この日も車中泊となります。
- 3月1日(月)
午前中には、松之山へ到着の予定です。

尚、この訪問バスについて詳しいことは農業委員会にお問合せ下さい。



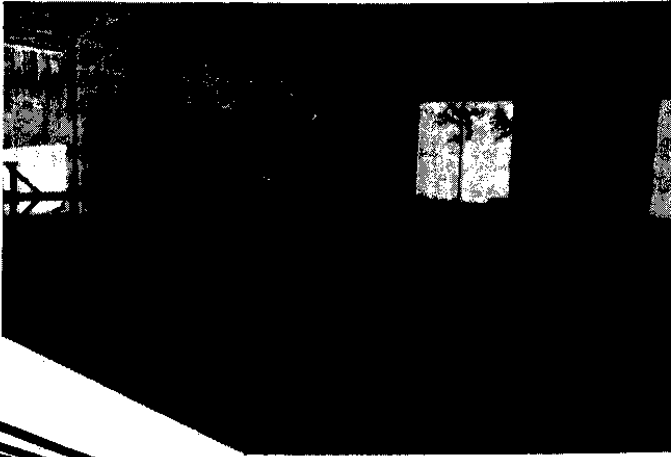
(写真上)
正月帰って
きた小谷の
人たち



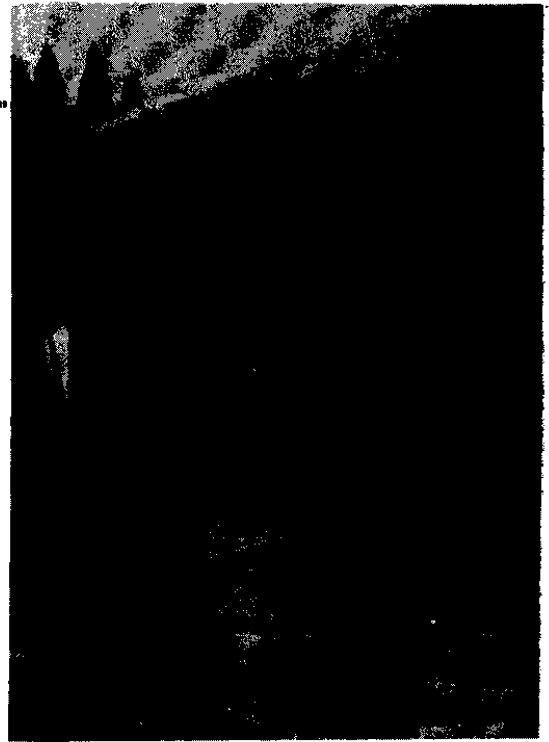
昭和三十八年以來
十三年間、たばこ耕
作も、技術の改善、
価格改訂が行われて
片手間産業から、本
業へと大きくその経
営内容も変わってき
ています。
生産費価格補償制
度により、価格・生
産・需要まで一貫し
た安定作物となりま
した。
肥料・耕作技術そ
れに乾燥と今では何
ら問題なく、いっそ
う安心して作れる作
物ではないでしょうか。
昨年の収納結果は、
最高反収四十六万円

葉たばこ平均反収—34万円

という人もおり、又、平
均反収二九一kgで、三十
四万円、一戸当り平均七
十七万円という収納代金
を手に入れました。
生産経費を差引いて、
一日当り(八時間労働)
四、五〇〇円以上の日当
になりました。
何よりも、喜ぶたいの
は、適正収量二八〇kg以
上、この松之山でも収
納できるようになったこ
とです。
耕作者のみなさんは、
笑顔の中に、今年も思
いをめぐらしております。
手のかかる乾燥選別と
乾燥ハウスや簡易選別で、
労力も半減しております
し、山間地農業には、葉
たばこをと、今一度、見
直していただきたいと思
います。

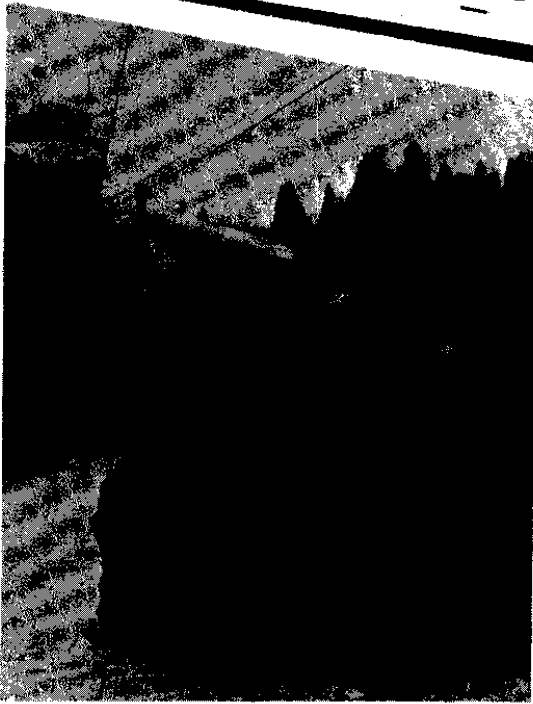


広々とした作業室



管理センター

このセンターは、昨年8月
総事業費 4,200万円余りで完
成したもので、特に豪雪に悩
まされる地域の人達
が安全に、雪を克服
し、生活の安定など
をはかることが、出
来るようにと建設さ
れたものです。



除雪基地としても……



南向きにある調理室兼食堂

この施設を、大いに利用させて
いただき明るい地域作りに、努力
することが、町当局及び皆様方へ
の恩返しと考えます。
貴重な紙面をお借りして、施設
の紹介方々お礼申し上げます。

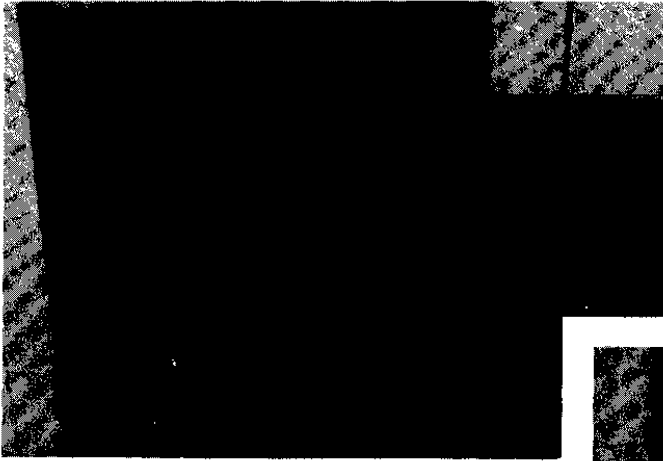
この建物は、鉄筋二階建てで色々
公的な集会に利用される外、冬期
除雪要員の待期所や宿泊施設とし
ても利用されます。
前には、駐車場もあり学校での
諸行事及び、冬期間の駐車場とし
て利用され、建物と一体した合理
的な設計で、誠に立派なもので
す。

明けましておめでとうございま
す。今年もよろしくお願ひ申し上
げます。
さて、昨夏浦田小学校の前に、
モダンな克雪管理センターが、完
成いたしましたのは、町当局及び
みなさん方の多大なご尽力による
もので、地域住民が多年の念願で
ありました。
この施設が完成したことは、非
常に喜ばしいことで、地域住民を
代表して心からお礼申し上げます。

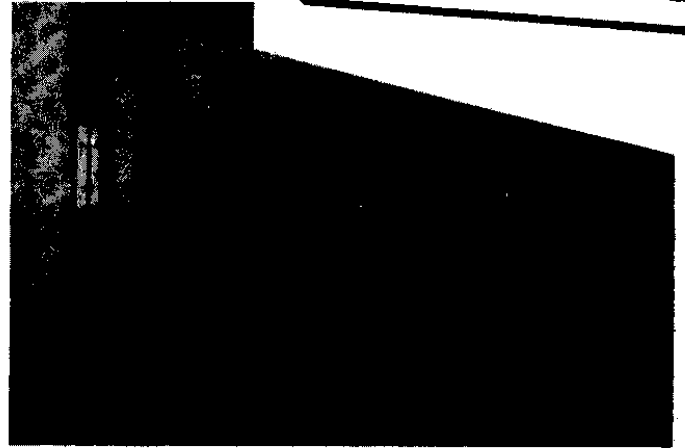


浦田地区協議会長
田辺 一夫さん

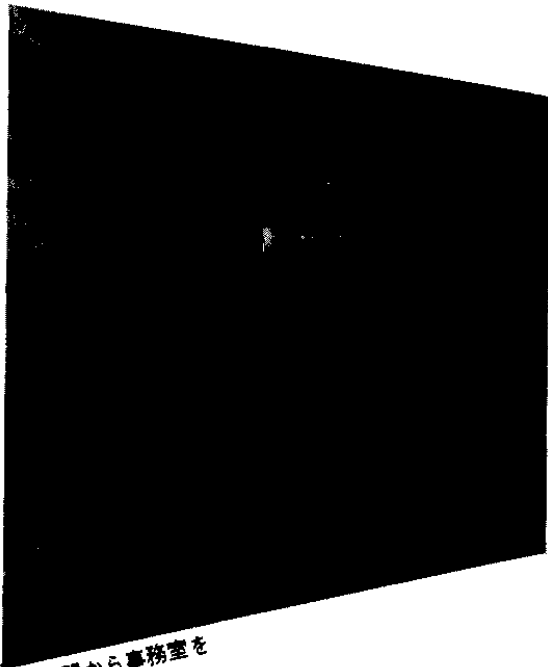
オープンした 克雪



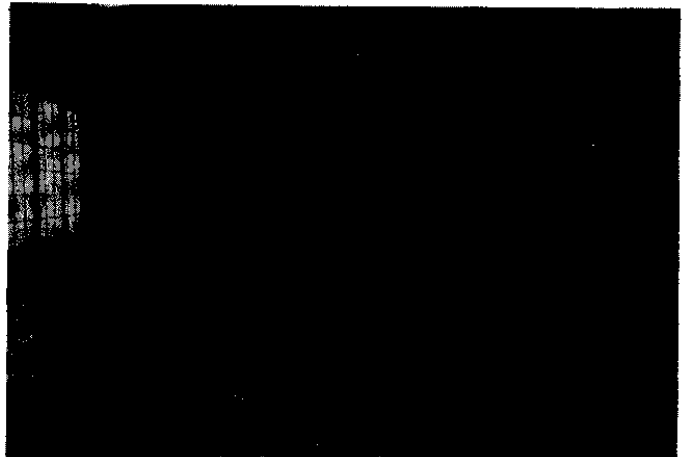
ゆとりのある浴室



洗面所及びトイレ



玄関から事務室を



純和風の集会室

家庭の日

家庭教育学習
幼児のしつけ

毎月第三
日曜日は
すすんで勉強する
親になりましょう

犬の 放し飼いは
やめましょう



止ります、待ちます車のさされるまで

固定資産の

評価替え

実施に

ついて

昭和五十一年度は固定資産の評価替えの年に当りますが、家屋のうち在来分については、その大半が、五十年度の価格を据置くことになりました。

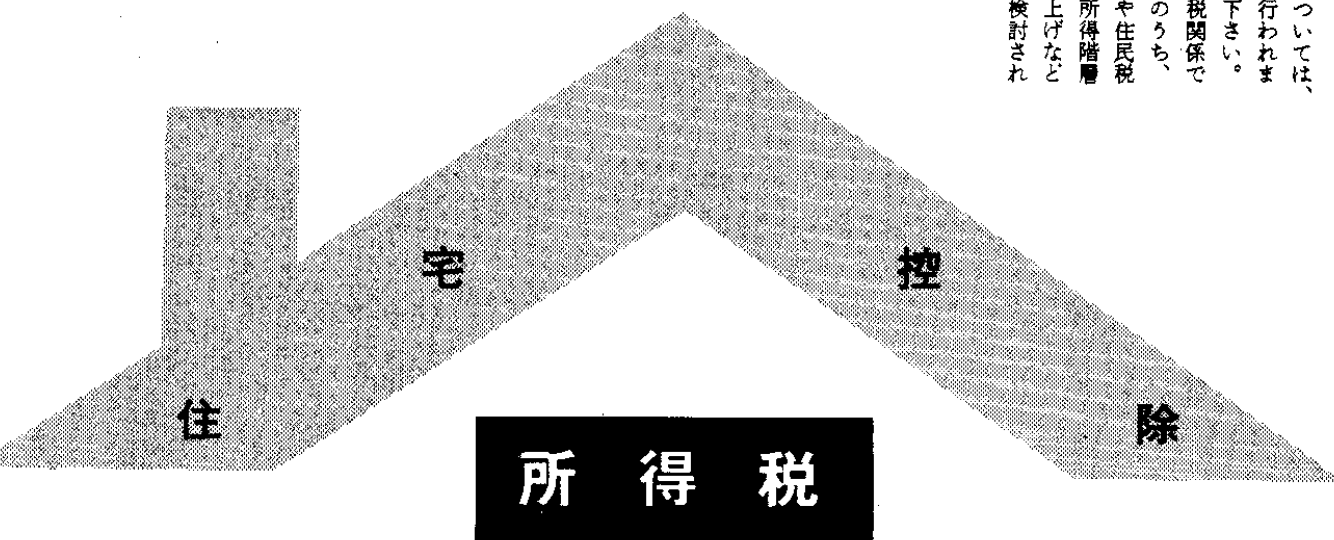
但し、評価の水準が低い当町も均衡を考え、これを是正することになりました。

したがって、新築・増築又は、改築されたものうち、同水準を

下まわる家屋については、価格の引上げが行われますので、ご了承下さい。

この他、地方税関係では、固定資産税のうち、農地の課税標準や住民税の均等割額（低所得階層は除く）の各引上げなどが、現在、国で検討されています。

— 157 —



昭和四十八年一月一日から昭和五十二年十二月三十一日までの間に、住宅（店舗など、併用住宅にあっては、居住専用部分が、五十%以上のもの）を、新築した場合床面積が、一六五㎡（五十坪）以下のときは、三・三㎡（一坪）当り、千円（限度額三万円）が、住宅取得控除として、入居を始めてから三年間にわたり毎年の所得税額から控除されます。

この適用を受ける場合は、所得税の確定申告書に、控除についての記載と、次の書類を添付して下さい。

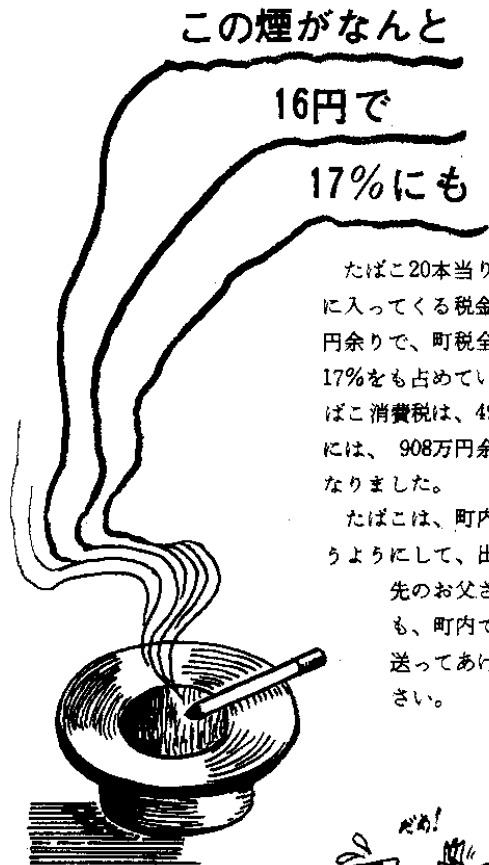
◎控除についての計算
明細書

◎建築確認通知書の写し

◎家屋の登記簿謄本と
請負契約書

◎住民票の写し

尚、不明な点などがありましたら、高田税務署又は、役場税務係に、お訪ね下さい。



この煙がなんと

16円で

17%にも

たばこ20本当り、町に入ってくる税金が16円余りで、町税全体の17%をも占めているたばこ消費税は、49年度には、908万円余りとなりました。

たばこは、町内で買うようにして、出稼ぎ先のお父さんにも、町内で買い送ってあげて下さい。

飲酒運転を

町内から

追放しましょう



今、飲酒運転追放 100日運動の期間中です。
飲酒運転を、みんなで監視して追放しましょう。
飲酒運転がなくなるのは、運転者の甘えと、それを許すまわりの人達にも、原因があると言われます。
これをなくするために、次のことを、守りましょう。

※ 酒が出ても車を運転するときは、その旨を告げて、きっぱりと、断りましょう。

※ 「一口だけ」とか「休んでから帰る」などということが、事故のもとになっているので飲んだら、絶対に乗らないということに、徹しよう。

※ 車で来た人には、絶対に、酒を出さない。
「あそこの家は、ケチだ」と言われるなどと、考えないで酒を飲ませた人も、事故や、違反の同罪者です。

一杯の酒が狂わす 目どころ



新しく導入されたロータリー車

価格	1,470万円
国庫補助金	980万円
起 債	360万円
一般財源	130万円

くらしの豆知識

電子ジャーの

正しい使い方



「炊きたてのご飯のおいしさをそのまま食卓へ」そこで登場したのが電子ジャーです。
▽保存は十二時間位まで
「ご飯が黄色くなる」のは、長時間高温にしておくときる現象で、メイラード反応といえます。
「ご飯がにおう」原因はこの反応に伴うもので、摂氏七十度で二十時間おくと炊きたてのにおいとは違った独特の臭みが生じます。
保存時間が長いほどご飯に含まれているビタミンB₁が減ると、いわれます。

めたいものです。
▽使い方をあやまると「細菌培養器」
ご飯の腐敗原因となる細菌は、摂氏六十二〜六十三度で繁殖しますから、ジャーの取扱いは、次のことに充分注意してください。
◎冷たいご飯を入れて暖めないこと。
◎前のご飯が、残っている上に新しいご飯を入れないこと。
◎スイッチを途中で、切らないこと。
◎使った、シャモジを入れておかないこと。
◎常に清潔を保つこと。

脳卒中は どうしておこるか



脳卒中は、高血圧という土台の上に、次のようなきっかけが加って起こります。

- ① 心配や興奮などの精神的緊張。
- ② 寒さとか、急激な温度の変化の中に体をさらすこと。



電線に 注意を

屋根の雪おろしには、まわりの電線に、充分注意して下さい。新年に入ってから、全国で電線による事故が多発しています。

垂れ下った電線や、断線しているのを、見つけた方はすぐに、東北電力にご連絡下さい。尚、これらの電線には、絶対に触れないようお願いいたします。
(東北電力から)

ゆずりあう気持が
道路を広くする

待ちどおしい

春の訪れ

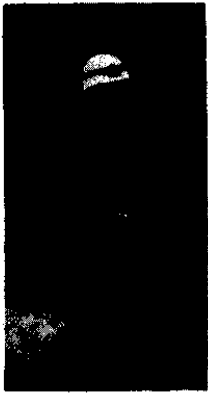
新潟地方気象台が発表した月別の天気予報は、次のとおりです。

▽二月

上旬は、冬型になり易く、雪の降る日が多い見込み。その後は移動性高気圧の張り出しで、比較的温暖な日が続き、気温も平年並か、やや高目でしょう。

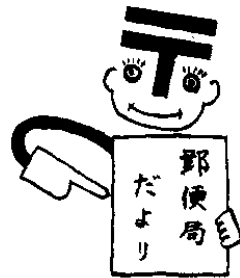
▽三月

前半は、一時冬型に戻るが、後半は春らしい日もあり暖かだが長続きはせず、春の訪れは、平年並の見込み。気温は、並みか、やや低く降水量も、並の見込でしょう。



今年こそ
無火災で
あるように...

あて名の不完全が12%.....



.....あて名は

正しく書いて

郵便受箱や表札は、郵便物を確実に、より早くお手元へ届けるための燈台です。郵便受箱を取り付けると共に、家族全員の名前を書いた表札も取り付けて下さい。
郵便番号はもちろん、住所も、出来るだけ詳しく、特に、団地やアパート宛の場合は、棟番号、室番号も必ず書いて下さい。
同居、又は下宿の場合も肩書きを忘れずに、書いて下さい。

編集後記

新春の三ヶ日はおだやかな日和に恵まれ編集子は、始めての広報第五十四号発行の準備に入る。
浅学非才者が編集することの広報に、読者諸氏の単直なるご意見・ご要望などを唯一の力に頼ばりますので、よろしくおねがい申し上げます。