

本報
まつやま

1982

No. 74

4/20



きょうから一年生

6日松之山小学校で

4月1日現在

人口 4,942人 男 2,405人 女 2,537人 世帯 1,368世帯

□発行 新潟県 松之山町 □編集 議会事務局

22億円

昭和57年度一般会計予算

うるおいのある生活と、明日の町づくりを目指して、昭和五十七年度の仕事が始まりました。一般会計と国保、簡水、共済の特別会計を合わせて二十六億三千五百万円の予算になっています。

一般会計予算は、二十一億七千万円で、昨年当初に比べわずか一%増の低い伸び率となっています。

一段と厳しさを増す財政環境にあります。夢と希望を持てる町づくりをするために、今年は満田に温泉掘削、松里ではスキー場建設の設計調査、そして中尾では鏡ヶ池の復元設計等が行われます。

**歳入のほとんどを
国・県に依存
自主財源わずか17%**

歳入では地方交付税が四五・六%とトップ、次いで県支出金、町債、国庫支出金となっています。

町税等の自主財源はわずか一七%です。予算のほとんどを国・県に依存しています。

借金返済の公債費

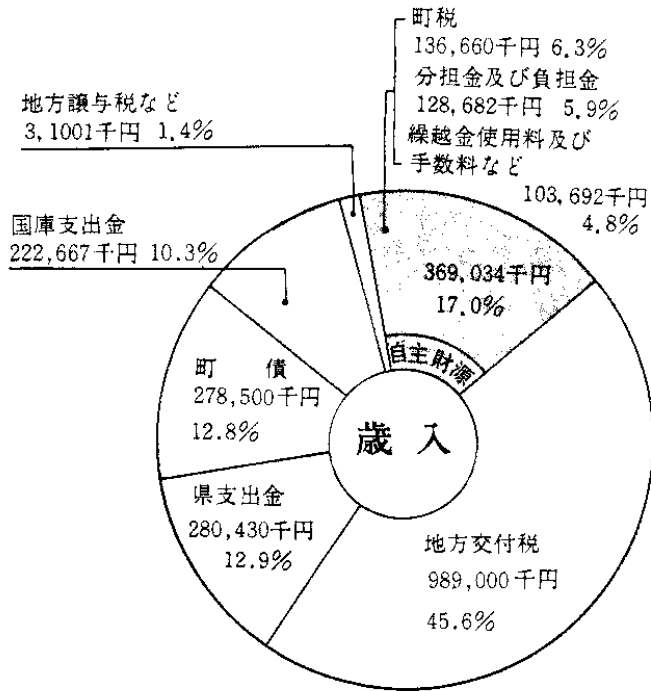
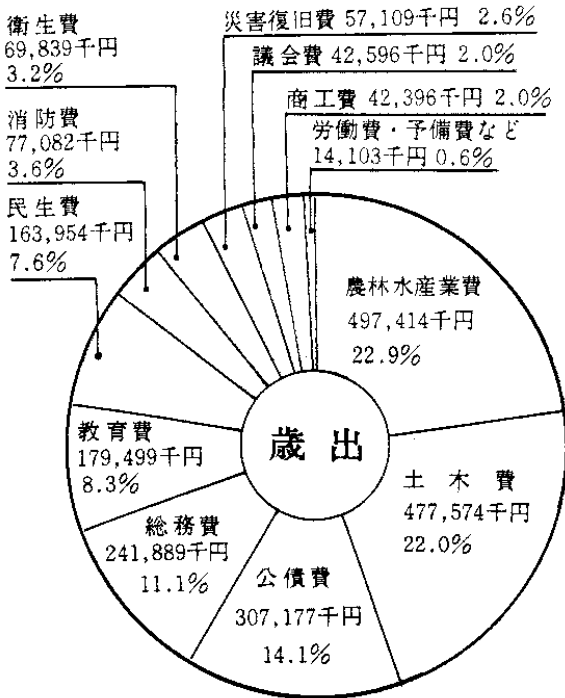
3億円

農林・土木費で 歳出の45%

歳出では農林水産費がトップ、つづいて土木費となっていてこれだけで全体の四五%となっています。そして借金の返済、公債が三億円で歳出の一四%を占めています。

従って町の財源だけでは限りがあるため、国・県の補助事業が多くなっています。

一般会計	21億7,063万2千円
特別会計	
国保会計	3億8,893万3千円
簡易水道会計	4,937万6千円
農業共済会計	2,613万3千円



うるおいのある生活と 明日の町づくりに

新年度予算主な使いみち (建設事業は4、5ページ)

◆総務費		出稼者正月帰省バス代など	386万円
冬期保安要員設置費	1,209万円	内職センター臨時雇賃金	101万円
冬期孤立集落機能維持整備		出稼者共助会補助金	31万円
車庫建設	600万円	◆農林水産業費	
湿地ドレーザー	1,450万円	農業共済特別会計繰出金	230万円
雪上車	850万円	いもち病防除薬剤補助金	420万円
知事選挙費	176万円	畜産振興、牧柵など原材料費	195万円
農業委員選挙費	79万円	肉用牛導入事業基金繰出金	200万円
固定資産・町民税電算委託	246万円	農用地高度利用促進事業流動化奨励金	408万円
赤字地方バス路線補助金	250万円	町森林組合、林構、森林総合整備事業補助金	1,718万円
◆民生費		町有林保育造成	1,965万円
町単重度心身精神障害者医療費	200万円	自然休養村運営費	695万円
国保特別会計繰出金	600万円	水田利用再編対策費	191万円
児童手当など扶助費	966万円	◆商工費	
福祉施設及び団体補助金、負担金	1,361万円	町商工会補助金	170万円
保育所運営費	6,509万円	地方産業育成資金貸付金	600万円
老人健康診査	104万円	観光リーフ、パンフ印刷	130万円
老人ホーム(16人)負担金	70万円	町観光協会補助金	75万円
老人クラブ補助金	87万円	◆消防費	
老人医療費支給	5,220万円	消防団員年報酬、出動手当	730万円
◆衛生費		消防事務組合負担金	4,161万円
簡易水道特別会計繰出金	1,200万円	サイレン、消火栓工事	123万円
松之山診療所会計繰出金	660万円	水利施設、消防道路補助金	85万円
インフルエンザなど予防接種	160万円	◆教育費	
循環器成人病、結核など検査検診	713万円	三省小床張替工事	135万円
推進地区補助用薬剤	120万円	屋体屋根塗装工事、松里小他	137万円
乳幼児検診、歯科検診	71万円	小学校教材備品	498万円
妊産婦乳児医療費助成	70万円	小学校就学援助費	151万円
母子栄養強化用ミルク	54万円	松中、スクールバス運行委託	156万円
し尿、ゴミ、衛生施設組合負担金	1,664万円	中学校教材備品	336万円
◆労働費		中学校就学援助費	390万円
出稼先リーダー会議ふるさと便り、日報配布など	139万円	鏡ヶ池復元工事設計委託(公民館費)	30万円
農業就業改善推進事業費	120万円	結婚仲人報償費(公民館費)	42万円

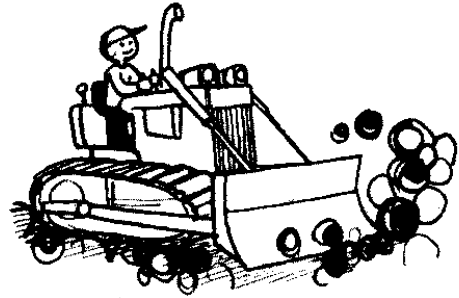
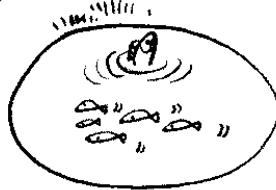
町づくり

浦田に温泉掘削

松里ではスキー場の設計調査



林業構造改善
テニスコート2面
養魚施設2面 225㎡
(大蔵寺)



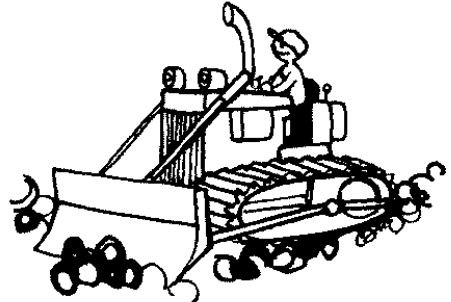
林道改良舗装
中原大蔵寺線改良 311m
野々海天水越線舗装 600m
中原大蔵寺線舗装 350m
城之越線改良 200m



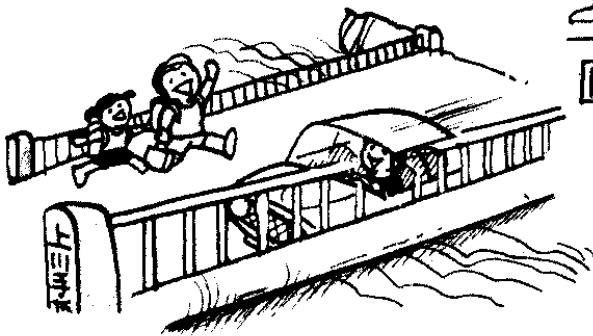
集落開発センター
(北浦田)



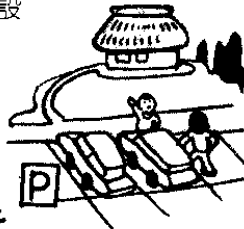
町民グラウンド建設



町道改良舗装
巳之下線改良(湯山) 258m
水梨黒倉線改良(水梨) 320m
藤倉外丸線舗装(中尾) 210m
東川、藤倉天水越線舗装(東川) 715m
枋倉線舗装(天水越) 340m
松口中央線舗装(松口) 395m
上之山新田曾根線舗装(上之山) 420m
大荒戸松代線舗装(大荒戸) 389m
藤原松之山線舗装(黒倉) 400m
藤原松之山線改良(藤原) 540m
松代松之山線改良(松口) 200m
松口松之山線改良(松口) 420m
西之前北浦田線改良(西之前) 306m



上川手橋架換(上川手)



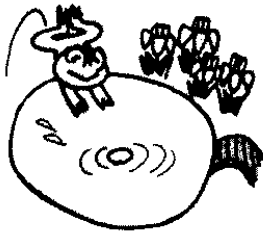
民俗資料館前
駐車場舗装

有

(施設の形は実物と異なる)

役場庁舎増築工事	1,500万円	森林総合整備事業(森林組合分)	600万円
広域駐車場建設費(委託)	410万円	〃(町分)	1,890万円
冬期孤立集落機能維持整備事業	2,954万円	林産集落振興事業	1,000万円
集落開発センター建設工事	1,215万円	県営かんばい事業負担金	8,240万円
広域基幹林道開設費負担金	280万円	県営農免農道整備事業負担金	920万円
林道整備工事(4路線)	3,373万円	町単土地改良事業補助金	640万円
林業構造改善事業(森林組合分)	1,182万円	農村基盤総合整備事業	4,992万円
〃(町分)	3,996万円	団体営かんばい事業	1,677万円

夢と希望のもてる



鏡ヶ池復元工事設計
(中尾)



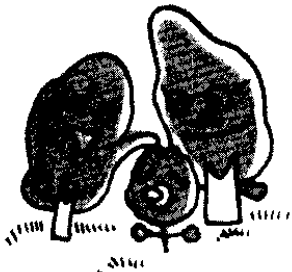
松里かんばい



農免道路整備
(中尾)



スキー場設計
調査(松里)



町有林の造林保育
(東山)

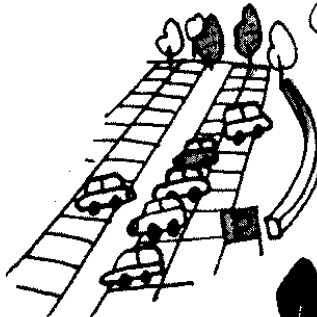
ロータリー除雪車購入



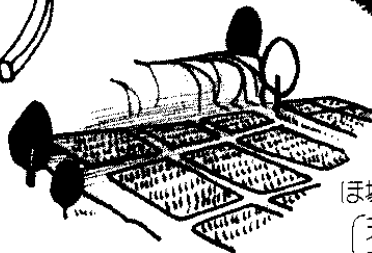
防火水槽4ヶ所
消防積載車2台



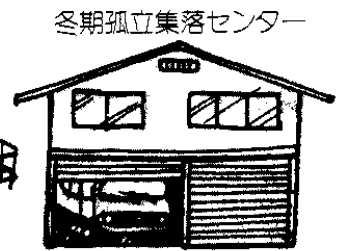
浦田温泉掘削(湯之島)



広域駐車場
(湯沢町)

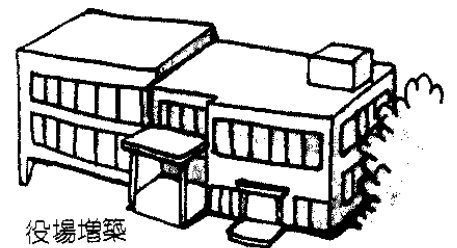


ほ場整備
(天水越 3.1 ha
中 坪 4.6 ha
湯之島 2.0 ha)



冬期孤立集落センター

ブル雪上車の車庫(天水越)



役場増築

おもな建設事業

団体当地一関連圃場整備事業	6,090万円	特改四種事業(1路線)	12,000万円
県単農業生産基盤整備事業	1,500万円	道路改良事業(4路線)	15,990万円
民俗資料館前駐車場舗装工事	757万円	ロータリー除雪車整備事業	2,649万円
浦田温泉掘削事業	1,527万円	消防施設整備事業(積載車2台)	560万円
スキー場建設設計調査	147万円	〃(防火水槽4)	1,200万円
町道新設改良工事(8路線)	11,873万円	松之山中体育館床張替	500万円
県営事業負担金	1,000万円	町民グラウンド建設事業	1,077万円
橋梁架替事業	2,989万円	農地農業用施設災害復旧事業	4,698万円

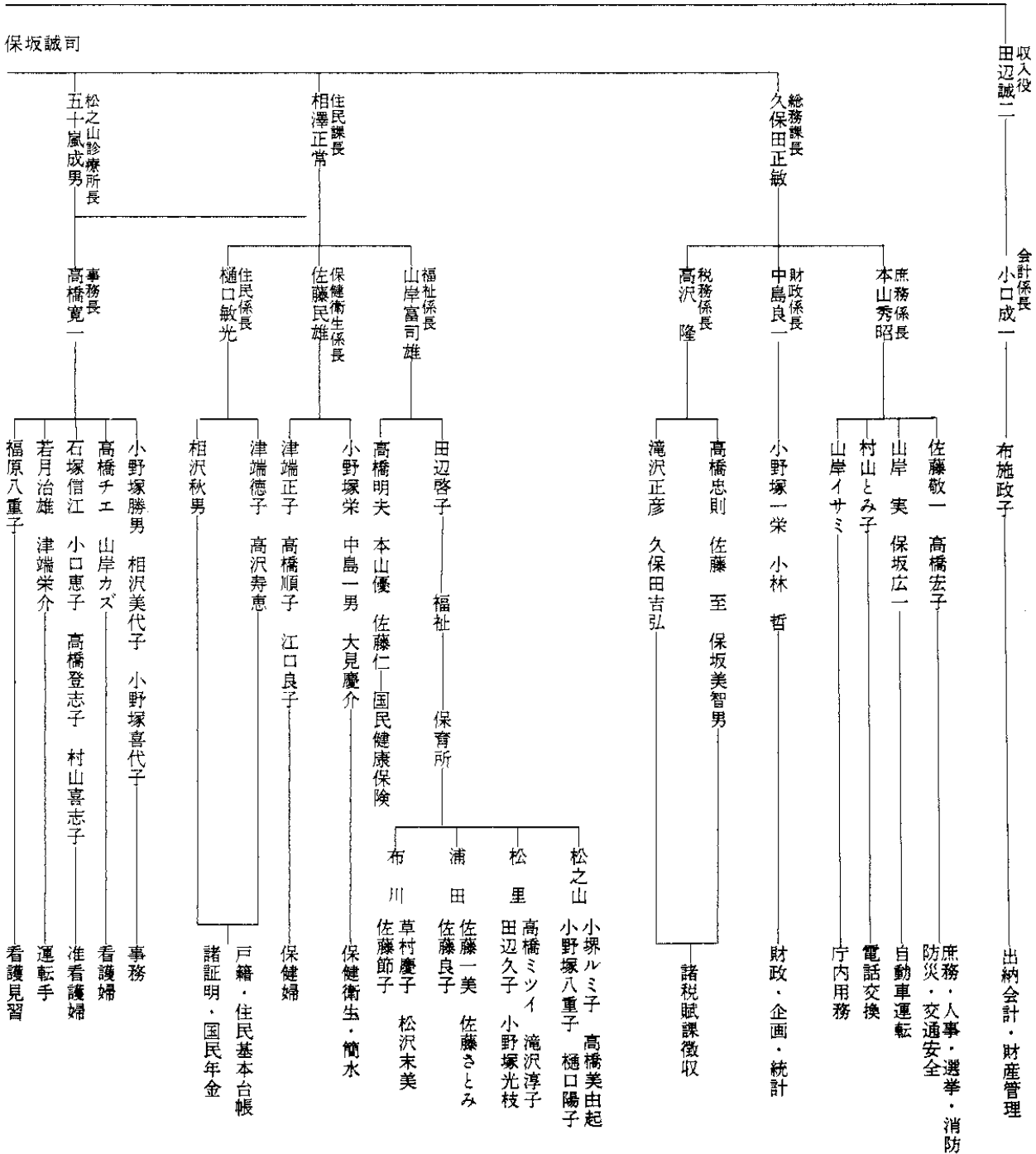
機構改革と人事移動

建設課に克雪係設置

4月1日から次のような担当に変わりました。職員一同はりきっていますので、これからもみなさんのご支援、ご協力をお願いします。

村山政光

保坂誠司



新体制でスタート！ 役場の

振興課新設



助役
保坂 誠司
(3月の議会で再任)

新採用



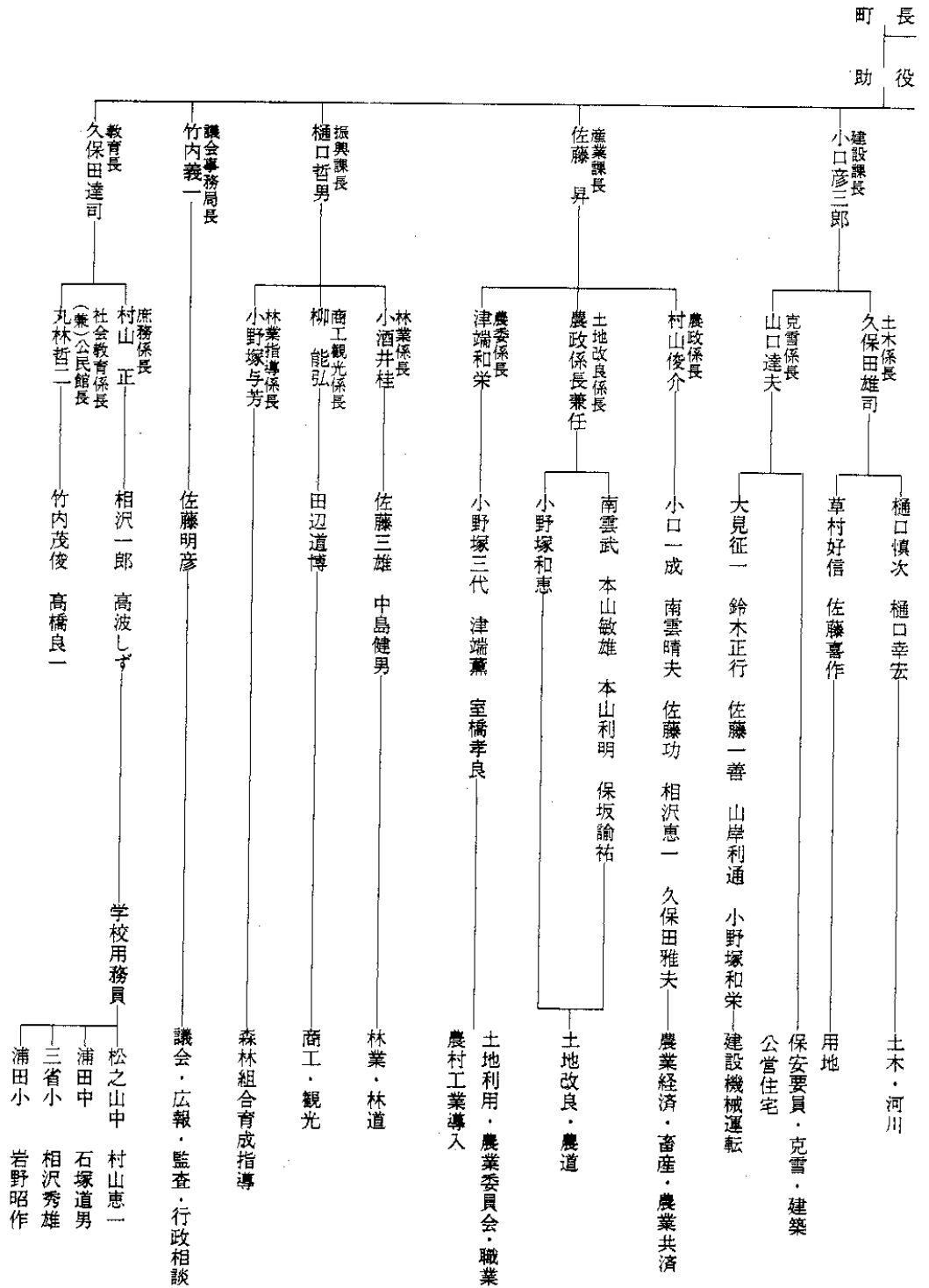
保母
高橋 美由起



保育所調理員
佐藤 節子

退職

丸山 いずみ
(総務課税務係)
(3月31日退職)



14人元気に入学

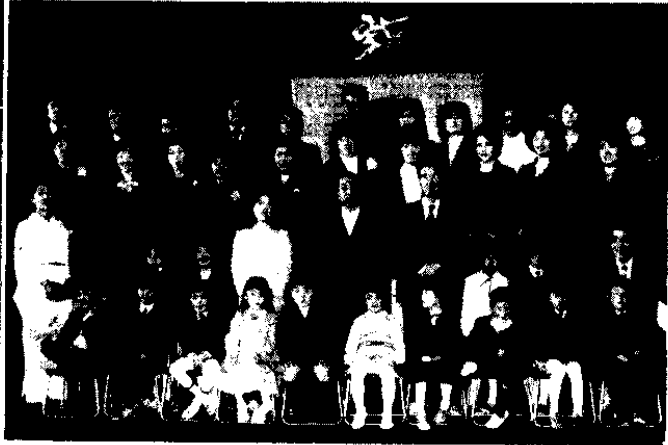
松之山小の新一年生

4月5日入学式



▲緊張した表情のピカピカ一年生

先生と一緒に記念撮影▶



◀工費3,820万円を投入した布川保育所

新しい保育所で入園式▼



布川保育所竣工

4月から常設でスタート

4月6日竣工式と入園式が行われました

愛鳥グループ

機関誌「アカシヨウビン」発行

町内の野鳥愛護会は今年から機関誌「アカシヨウビン」を発行することになりました。ようやく春らしくなり、木々の芽もふくらみ始めました。冬には姿の見えなかつた野鳥たちも春の訪れとともに、どこからともなくこの野鳥の聖地松之山に戻って来ております。我々人間に憎まれて追われる鳥も、可愛がられて追われる鳥も皆同じ仲間です。よく見ると野鳥はホントに可愛いものです。

人間が生きたるために自然を開発するのも自然の成り行きかも知れませんが、野鳥や野生動物の保護も我々の大切なつとめと思えます。

緑が豊富なゆえに感心を持たないでいる松之山の自然界を、野鳥を通してのぞいてみませんか！

機関誌の問い合わせは、町野鳥愛護会代表 村山健(湯本)(TEL)二〇一六

*

町の人口

ついに五千人割る

町の人口は四月一日現在四千九百四十二人となりついに五千人の大台を割りました。

三月ひとつきで百人減となりましたが、そのほとんどは高校卒業生の転出で占められています。

昨年四月から今年三月までの一年間で二百四人の減少、この七年間で一千五十一人の減少となっています。

3 月定例町議会

3月定例議会が、3月8日招集され3日間の会期で審議が行われました。

■上程された議案

- 昭和57年度松之山町一般会計予算
21億7,063万2千円に決まる。
- 昭和56年度松之山町一般会計補正予算（第6回）
482万7千円追加 総額22億9,376万2千円
- 松之山町特別職員で非常勤の者の報酬および費用弁償に関する条例の一部改正
保安要員 月額 104,000円を109,000円に
老人福祉相談員 月額 12,000円を 13,000円に
- 固定資産評価審査委員、選挙管理委員など関係者の実費用弁償に関する条例の一部改正
日当 2,000円を 2,100円に
宿泊 6,800円を 7,000円に
- 松之山町消防団員の定員、任免、給与および服務等に関する条例の一部改正
団 長 年額80,000円を85,000円に
副団長 " 62,000円を66,000円に
分団長 " 27,000円を29,000円に
副分団長 " 24,500円を26,000円に
団 員 " 6,500円を 7,000円に
- 松之山町課設置条例の一部改正
振興課新設
- 松之山町職員の職務の等級別分類基準に関する条例の一部改正
行政職(1) 81人
行政職(2) 20人
- 松之山町職員の旅費に関する条例の一部改正
一般職 宿泊 6,600円を 6,800円に
- 松之山町職員の勤務時間に関する条例の一部改正
4週5休
- 松之山町職員の休日、休暇に関する条例の一部改正
- 松之山町職員の給与に関する条例の一部改正
- 松之山町工場誘致条例の提出について
3カ年間、町が課すべき固定資産税を減免など
- 松之山町立教員住宅設置および管理条例の一部改正
家族と共に入居 1世帯 月額 7,000円
単独者の入居 1 人 月額 3,500円
- 松之山町民体育館の設置および管理に関する条例の一部改正
体育館使用料 机およびイス使用 1日18,000円
スポーツ 1日 5,000円
- 松之山町立保育所条例の一部改正
へき地布川保育所が常設保育所となる。
- 松之山町火葬場条例の一部改正
12歳以上 10,000円を12,000円に
12歳未満 6,000円を 8,000円に
- 水梨辺地に係る総合整備計画について
水梨黒倉線改良930m 事業費5,420万1千円
昭和56年から3年間
- 松之山町管土地改良事業の施行について



ポスターで売り込む 越後の名湯松之山温泉

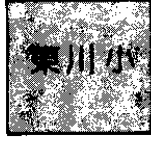
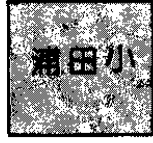
松之山温泉の観光ポスターができあがり、県内、関東、関西、北陸の各駅に掲示されました。(三月六日―三月二十七日)

新緑と残雪、歴史のある名湯が目玉、春の誘客を目的としたもので、二千枚印刷されました。

- 坪野地区 圃場整備 1.2ヘクタール
農 道 200メートル
事業費 1千500万円
- 町道路線の認定がえについて
町道改良舗装工事による認定がえ
松口松之山線外9路線
- 松之山町国民健康保険診療所条例の一部改正
浦田診療所を浦田出張診療所に改める
- 松之山町簡易水道条例の一部改正
湯本 一般用 10㎡まで 600円を 900円に
松之山 " " 1,200円を 1,350円に
湯山 " " 1,000円を 1,200円に
- 松之山町農業共済条例の一部改正
- 松之山町農業共済事業事務費の賦課について
水稻共済 賦課 10a 当り 60円
均等割 1戸当り 100円
- 農作物特別積立金の取り崩しについて
特別積立金取り崩し額 1,400,000円
防除機具購入
- 無事戻金の支払いについて
水稻 445戸 56万5,001円
- 松之山町助役の選任に伴う議会の同意について
保坂誠司 大正10年4月10日生 再任2期目
- 請願書等の受理
 1. 育苗センターおよび大豆生産関連施設に対する補助金を増額してほしい。
 2. 部落集会施設の建設と建設予定地である町有地を払い下げしてほしい。
 3. 町道坪野三桶線の整備と舗装を促進してほしい。
 4. 私立高等学校の発展のために財政援助を多角的にお願いしたい。
 5. 町道湯本免口線の未改良区間を改良してほしい。
 6. 核兵器の完全禁止と軍縮に関する決議をし、意見書として関係機関に提出してほしい。

よろしくお願ひします

新しい教職員です



佐藤教頭先生
(新井南中)



養護
仙田先生
(新採用)



野本校長先生
(松代中)



山岸先生
(下保倉小)



小林校長先生
(上越教育事務所)



木田校長先生
(十日町中)



平原校長先生
(上越教育事務所)



横尾先生
(城東中)



養護
市川先生
(松代小)



福田先生
(新井中)



一條先生
(小千谷小)



霜越先生
(糸魚川小)



保坂先生
(南本町小)



養護
難波先生
(新採用)



田辺先生
(上北谷小)



横山先生
(直江津東中)



荒井先生
(新採用)



目崎先生
(栃尾東小)



養護
高木先生
(新採用)



主事
小島先生
(松代中)

- 丸山 幸雄(70)(藤倉・中武屋)
- 高橋 ハナ(91)(天水島・忠助)
- 柳 サエ(77)(松口・横沢)
- 布施亀市郎(63)(松之山・上中島)
- 樋口 萬藏(85)(田麦立・つんね)
- 竹内 武次(77)(湯之島・堂屋敷)
- 村山源太郎(67)(光間・下村)
- 小野塚カク(77)(東川・上州屋)
- 竹内 イキ(90)(豊田・勸助)
- 南雲三太郎(77)(西之前・モンニン)
- 山岸 スイ(93)(新山・下村)
- 村山 豊治(62)(松之山・坂杉)
- おくやみ
- 村山 小織(豊田・良人の長女)
- 瀧澤恵里子(天水越・正秀の長女)
- 高澤 和裕(湯本・眞の長男)
- 福原 健誠(松之山・富弥の長男)
- 保坂 志穂(月池・留男の長女)
- 村山 亜紗美(松之山・修一の長女)
- 貝沼 一人(湯之島・正二の長男)
- 小野塚美智子(藤倉・功の長女)
- 村山 葉子(湯本・健の二女)
- 滝沢 真実(猪之名・新三の長女)
- 小野塚 充藤倉・富夫の長男)

△ 相田 吉彦(大荒戸・長坂)
阿部 順子(十日町)

新婚さん

戸籍の明暗
二月から三月