



若い者のたまり場

井之川 福一

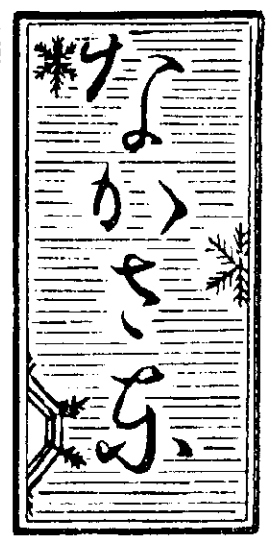
二、三年ほど前には青年... 野球や卓球等スポーツは...

か、集るとか、同じ方向へ... 歩くといい団体活動は難事...

奨学資金

貸与申込受付

昨年春本村に育英資金制... 度が出来たことはみなさん...



就任の挨拶

教育委員長 藤田五郎



藤田氏

再三御辞退申し上げました... にも拘らず、この度中里村...

然し乍ら一旦就任致しま... した以上関係者各位は業よ...

くないが、いまま少しなんと... かならんかなあーと思わず...

時代と若い人達

うつつろな魂

荒屋 岡村 民三

一昨年の事である。一人... の農家のおかさんが私の...

新年度一般経常予算

3千8百万円台?

昭和三十三年... 度予算編成につ... いては、去る五...

教育委員に

藤田五郎氏

二十七年以来教育委員とし、... 幸作氏がこのたび村長に就任...

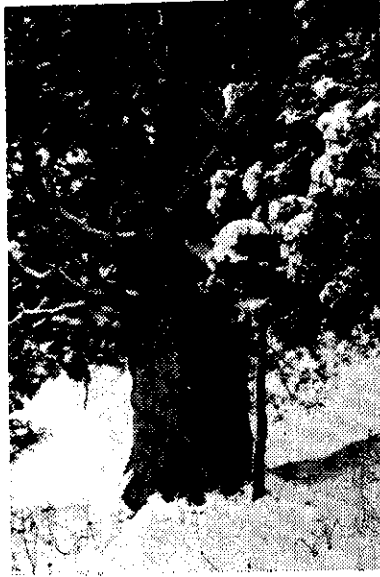
俳句

日俳中里支部

御箱冠り人戀う中夜長... 除夜の鐘除く顔包圍の山と...

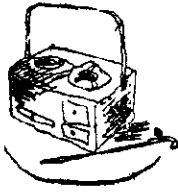
ガラスの掃除

筒みがき粉を水でトロリ... とぬり、これをガラスにザ...



柱の大杉 (周囲30尺5寸)

昔(今から七十七年前)親が越後に配流される... 大杉の如き大杉と共に...



畑作の問題と計画は早く

雪國の冬は長い。豪雪で... 畑作の問題は大きく、第一の問題点は...

畑作振興方法 適作物を作る

新農村建設事業を中心として... 畑作振興方法、適作物を作る...

第三の問題は畑作物の大部分が外国産と競合している...

Table with columns for crop names (e.g., 大豆, 小麦, 米), comparison of yields, and labor requirements. Includes a note about labor reduction and distribution.

蘭の愛玩五十年

本屋敷 柳直春



明治三十七、八年頃雇人を連れて山の小杉の刈拂をやった時、綿のある山蘭を...

雑感

旧田沢村に急性傳染病の隔離病舎が併設されてから六年になる...

町村合併

第二回連絡委員会

大同合併實現のための、二回の連絡委員会が久方ぶりに...

大合同併實現のための、二回の連絡委員会が久方ぶりに...

また最近青年の方々が特殊な疾病と予防、遺傳と結婚、合理的な避妊法、明る...

其間僅な縞や虎を見つけたこともありましたが、裁蘭の中から縞を見つけて...

出た中里村からは赤痢患者が川なくりました。之は一重に村民の皆さ...

また麻疹は無事すんだが、後におできが出来て困ると頭、顔、或いは体中おでき...

未だ麻疹をなさらぬ子供さんをお持ちのお母様方にお願いしたいことは、体温...