

中里俳人伝 山本泉芳

上原 紫 紅

「田中子」「好々爺」―由 察を含む俳句である。 翁の老人を許す言葉はみな...

文芸なかさと

五月 投 句 青麦 紫紅 一列に釣母並夏の川...

短歌

堀之内 高橋 昌子

夕焼けのはてしなき見つつ 冷えしき田水に泥足洗う...

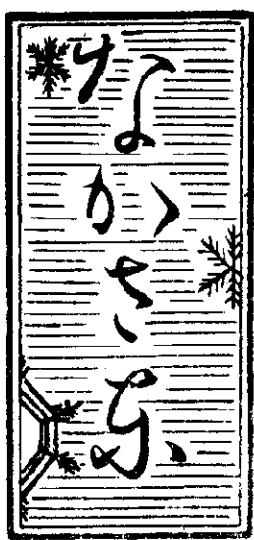
俳句

員中三A 川田 武男

ゆく春を阿寺の山まぐらしく 故郷のいそがしき思ふ田植かな...

あひま

農業が機械化されたとはいえ 農繁期ともなれば田植の手不...



村政報告 年度の発足に際して

中里村長 高橋 幸作



近年農務労働力が減少しつつ あるといわれ、農繁期の手不足...

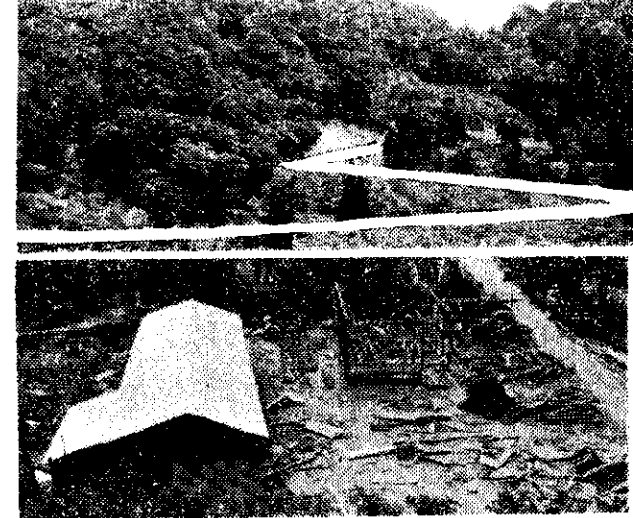
Table with population statistics: 出所 531, 総戸数 1,688, etc.

ともあれ、このような多額な 予算で何故満足な仕事が出来...

前述のような財政事情から、 本年度才出事業の大綱として、...

十二線開鑿七月から すでに附帯工事着工

近々報告申し上げるべき設備 になるかとおもっております...





公明選挙

参院選挙は七月一日

出たい人より出したい人を

この一票に夢かけて... 公明選挙という言葉がめだつ。公明選挙と一言を言ふと、

清いところの投票... 公明選挙をなし遂げて... 日本の国おこそうよ

お願ひ

三十七年度住民税の「納付就て

本年度の市町村住民税... 納付就て... 問題に対する国の方針において

恐ろしい日本脳炎!

必ず予防接種をうけよう

マ日本脳炎は日本における代表... 予防接種をうけよう... 恐ろしい日本脳炎!

牛飼いの発展のみち

中部地区農業改良及普所

農業は田の角に起る... 道を作る意味から、畜産の振興

ちかごろの牛

近年、機械化が進み、耕地の... 牛の利用の必要がなくなり、役

和牛経営のあり方

一、経営を単純化する... 二、多頭経営をいざなう

問題点も多いが

畜産物価格も安定法により... 問題点も多いが、畜産物価格も安定法により

商工会の現況について

井ノ川久満治

昭和三十五年に新しい商工会... 井ノ川久満治... 商工会の現況について

