

第187号 発行所 沼郡中魚沼市 沼田公民館 毎月1回15日 毎部11円

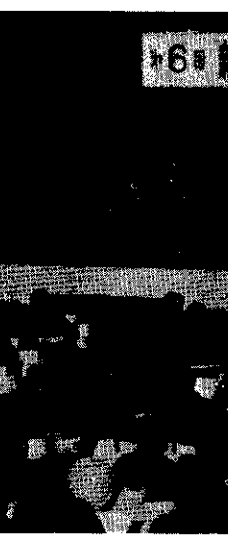


Table with population statistics for February 1st: 人口 7,568 (-16), 男 3,742 (-6), 女 3,826 (-9), 世帯数 1,712 (0)

去る一月十四日、県及び県青少年総合対策本部主催の「新潟県青少年総合対策研究発表会」が、新潟県民会館において行なわれ、当日は県下多数の関係者が参加し、超満員の中で、藤田村長は、次のような研究発表を行ないました。

◇わが村の青少年総合対策と将来の展望◇ 今回の発表会に当たり研究発表の機会を与えられたことは、誠に意義あることと存じ感謝にたえません。

去る一月十四日、県及び県青少年総合対策本部主催の「新潟県青少年総合対策研究発表会」が、新潟県民会館において行なわれ、当日は県下多数の関係者が参加し、超満員の中で、藤田村長は、次のような研究発表を行ないました。



村内の総面積が百二十八平方軒であり、そのうち約八十二%は森林原野で占められ、町村合併当時約一万人の人口が、現在約七千五百名に減少し、準過疎地域の指定を受けている村でございます。

期間に兼雪地帯という恵まれざる環境に支配されますが、広大な森林と雄大な観光資源をもち、このように不利なる立地条件の下にありまして、交通施設の整備の遅れや、或は経済活動の困難さから、山間農村の特殊性を余儀なくされてきたのであります。

わが村における青少年総合対策については、昭和四十二年に、青少年の非行防止、事故防止活動の促進などを主として、青少年の健全育成運動を推進して参ったのであります。

か、る悪条件のもとにおきまして、青少年は、中学校或は高校を卒業するや、その大多数が村外に就職し、村内にとどまる青少年は、年々減少して参りますが、現状であります。

わが村における青少年総合対策については、昭和四十二年に、青少年の非行防止、事故防止活動の促進などを主として、青少年の健全育成運動を推進して参ったのであります。

この原因は、申すまでもなく二面について、

この原因は、申すまでもなく二面について、

この原因は、申すまでもなく二面について、

所得税、住民税、事業税の申告は、三月十五日までに、国、県、中里村

この原因は、申すまでもなく二面について、

この原因は、申すまでもなく二面について、

この原因は、申すまでもなく二面について、

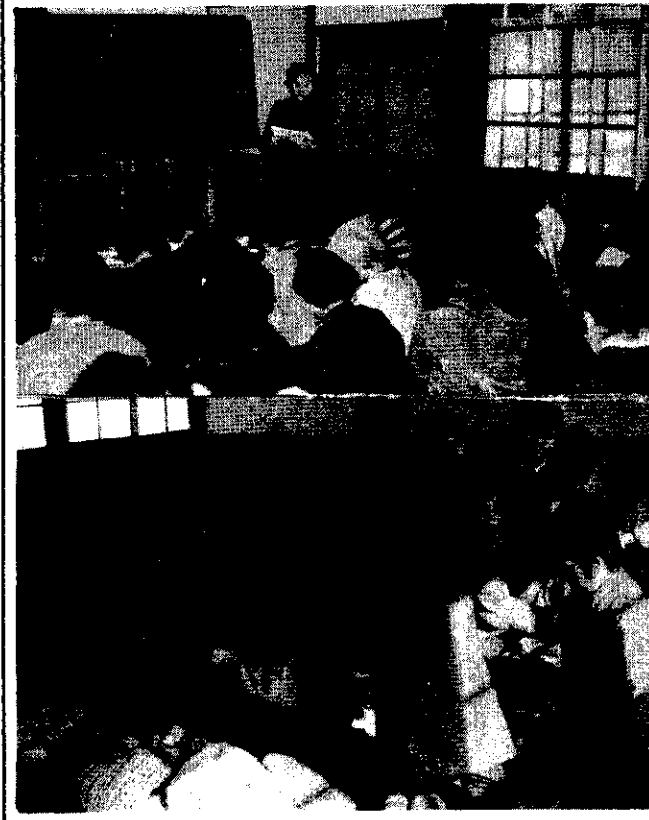
第四回青少年のつどい 新潟県大会に参加して 田沢スポーツ剣道少年団 藤田博

各地区でお母さんの学級 月の中甸になって、春を迎えられよう

暖冬異変は、二月の中旬になって、春を迎えられよう

新潟市推進会々長大井ヒデア先生の堂々たる演説が、お互いに手を握り助け合いつつ、新潟県大会に

二月十五日より 北海道での全国大会で7位に 田沢中、村山勝利君



二月十五日より 北海道での全国大会で7位に 田沢中、村山勝利君

中里文芸 二月投稿 四位 村山勝利 田沢中

農地相談開設 皆さんの中で、相模、小作など農地相談について困っている方は、ぜひともお尋ねください。

人生往来 氏名 父の名 部落

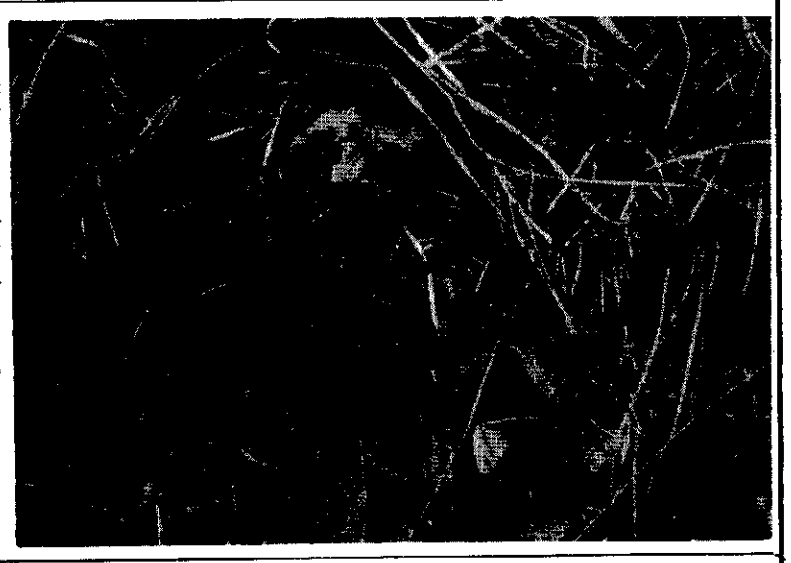
人生往来 氏名 父の名 部落

人生往来 氏名 父の名 部落

季節のかわ 暖冬

立春の要里の里に 春の息吹き 枯草の中に...

四月のような小春日に 幼ない昔のノスタルジー...



に及ぶ積雪があり、これが平年 約百三十日間の積雪となるので...

るにあらざれば、その効果を期 待することは不可能といわざる...

ありませぬ。更に今後の日本経 済の発展により、体育や、レレ...

農地相談 三月一日

役場で開かれます。

昭和四十六年分 所得税、贈与税の申告 は三月十五日まで

所得税、贈与税の申告と納税 じめ記入してご持参ください。

お願ひ 村、県民税の申告書 提出期限は三月十五日

申告期限は三月十五日 前年中に所得のあった人から...

納税相談日は 二月二十八日 二十九日

納税相談は、町村に出向いて 町税務課でおこなっています。

贈与税の 申告と納税

贈与税は、土地、家屋、現金 納税の制度がありますので、...

豆まき行なわる 健青会、子ども会共催で



去る一月二十九日、田沢小学 校体育館において、ひとあし早...

もらっても贈与税の申告と納税 をしなればならないことを...

希望申し込みは 二月十五日まで 中里村奨学金...